

中原下宿住宅2号棟

平塚市都市整備部建築課				水	課長	主任	代理	探査	係長	合	議	マイ	大分類	中分類	小分類	助成	図	種	別	図	名	中原下宿住宅高層水槽改修工事	図	名	2階平面図	図	番	号	
責任者	課長補佐 佐藤 隆雄	設計者	主任 馬島 啓一									マイ	1	2	5	11	D					工事名	中原下宿住宅高層水槽改修工事	図	名	2階平面図	図	番	号
	佐藤 隆雄		馬島 啓一																			縮尺	1/100	設計年月日	H.4.12				









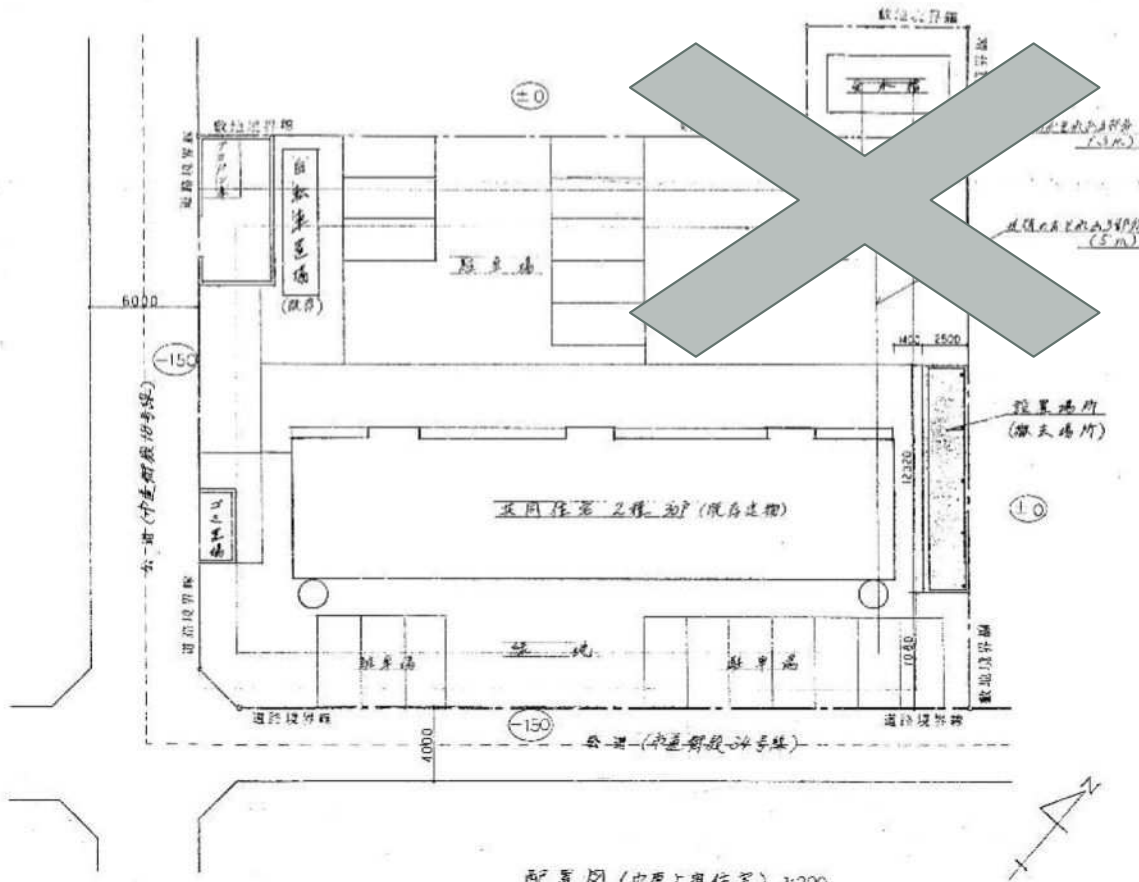




案内図

工事概要  
 工事場所：平塚市駅前二丁目38番1(1棟)  
 中原上宿住宅  
 平塚市中原二丁目594番(不棟)  
 中原上宿住宅(1,2号棟)  
 工事内容：①木造自転車置場解体工事  
 2.0m x 11.4m 22.8㎡ 1棟  
 ②自転車置場設置工事  
 2.0m x 12.1m 24.2㎡ 1棟

		面積表 (㎡)		
区分	中原上宿	東中原(1号棟)	東中原(2号棟)	
敷地面積	1381.00	1822.00	1897.00	
建築面積	220.11 (計)	176.22 (計)	376.22 (計)	
延床面積	242.2 (計)	18.0 (計)	394.2 (計)	
延床面積	1224.0 (計)	1542.0 (計)	1565.0 (計)	
延床面積	24.2	1298.2	18.0	1565.0

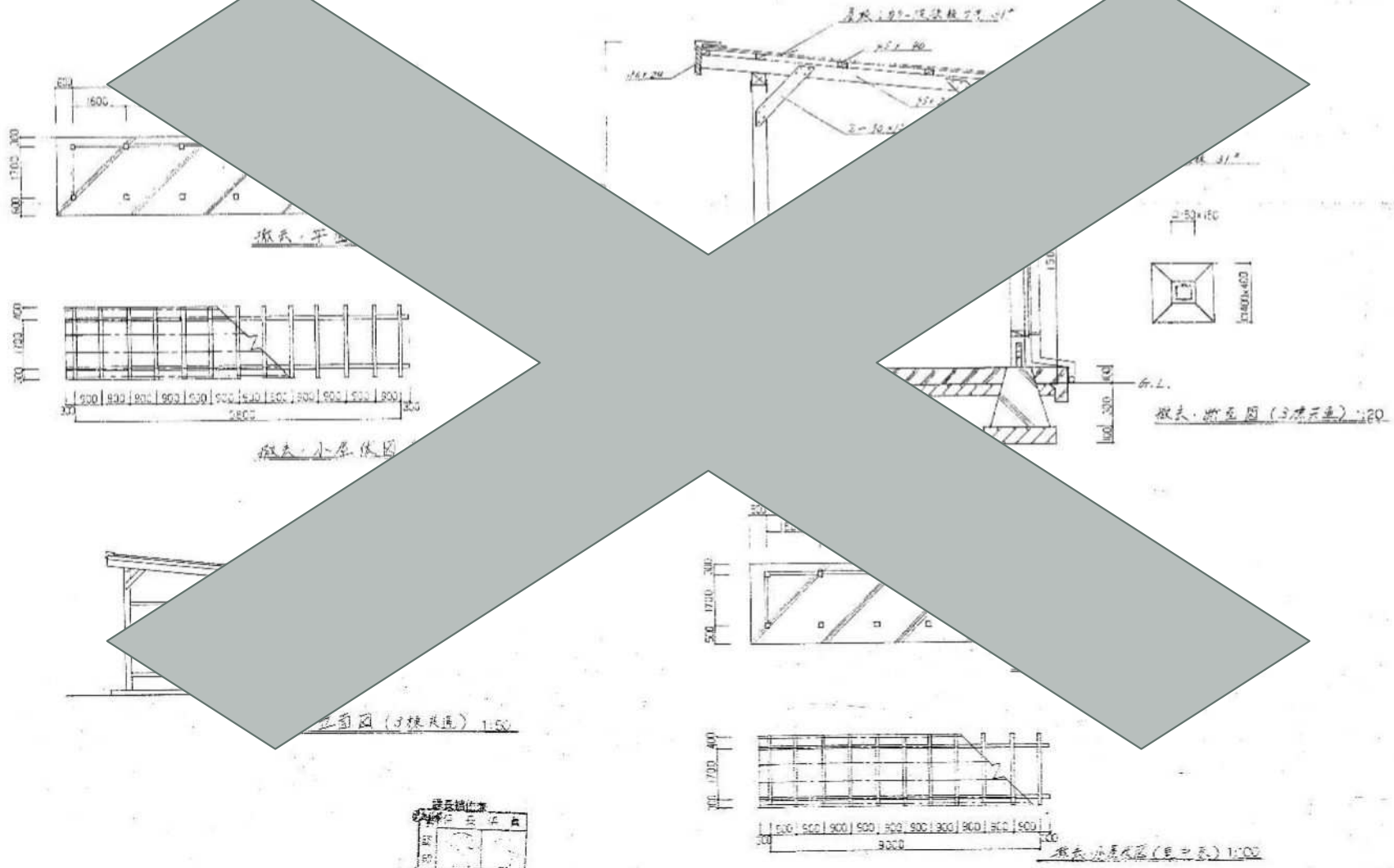


配置図(中原上宿住宅) 1:200

関係者印		
代表者	保長	係員
印	印	印

平塚市都市整備部建築課	承認	課長	主幹	代理	係長	係員	合	議	マイナ	大分類	中分類	小分類	施設分類	図種	種別	操盤	工事名	製図者	図面番号
責任者 課長 代 片倉喜禎	設計者 1級建築士 片倉喜禎 登録103904号	印	印	印	印	印	印	印	1	2	5	13	A			57261	各市管住宅木造自転車置場改修工事 案内図、配置図(中原上宿住宅)	五代	A-2
																	1/200	設計年月日	H.7.6





建築士  
 平塚市  
 建築士  
 印

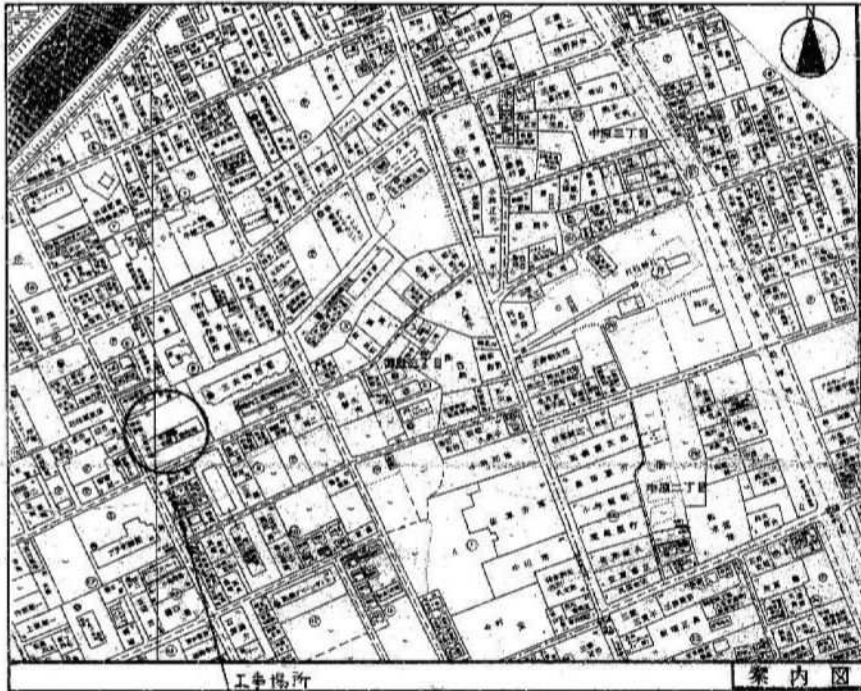
平塚市都市整備部建築課				平	課長	出野	代理	橋本	部長	合	議	1	2	5	13	A	53263	工	平	平	香中宮住宅木造自転車置き場改修工事	製図者	図面番号	
責任者 副所長 大塚 隆夫 平塚市 建築士 印	設計者 1級建築士 大塚 隆夫 登録105804号 平塚市 建築士 印	設計年月日	設計年月日	設計年月日	設計年月日	設計年月日	設計年月日	設計年月日	設計年月日	設計年月日	設計年月日	設計年月日	設計年月日	設計年月日	設計年月日	設計年月日	設計年月日	設計年月日	設計年月日	設計年月日	設計年月日	設計年月日	設計年月日	設計年月日
																		楳夫	田代	A-4				











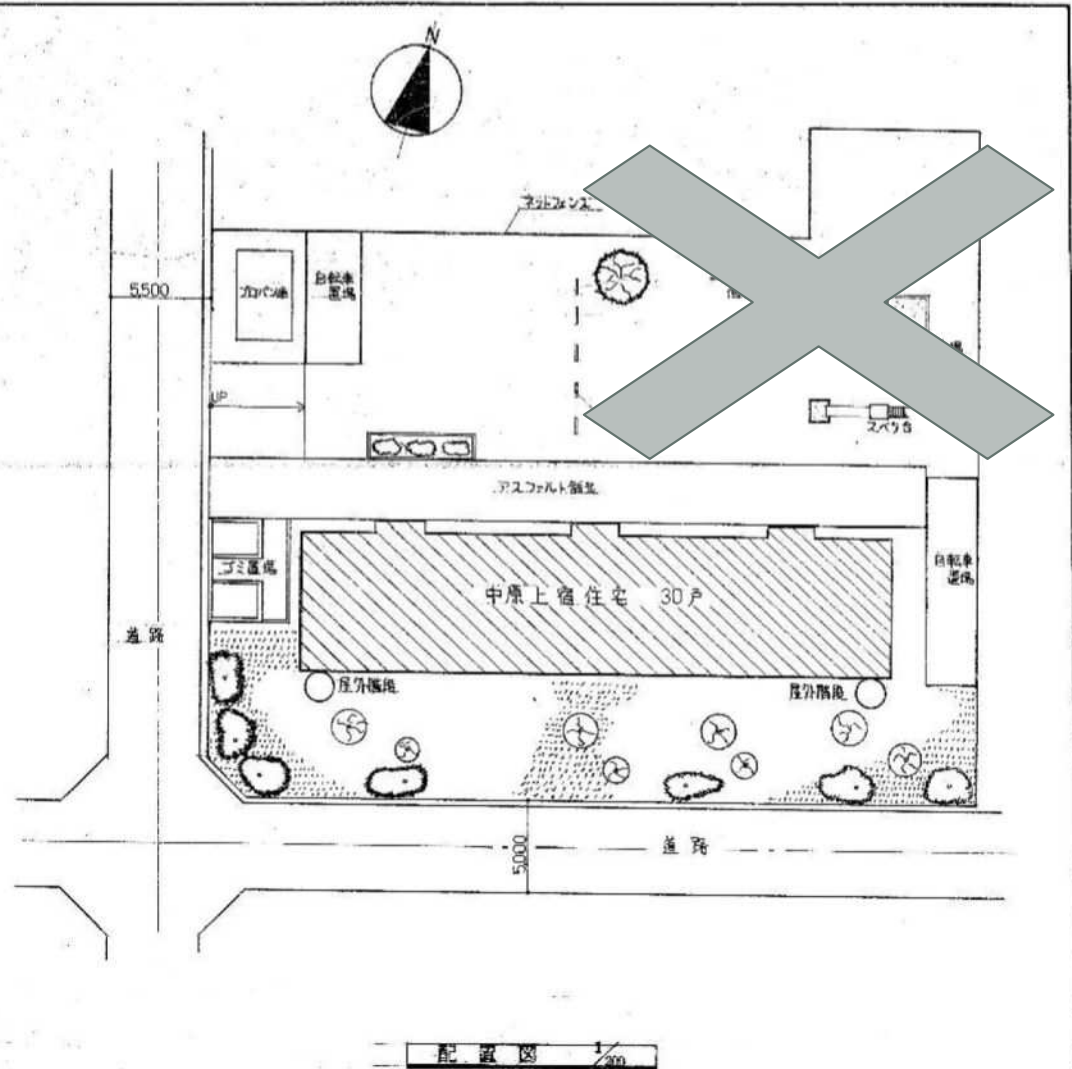
工事場所

案内図

工事場所： 平塚市御殿 3-8-8

工事概要： 既存モルタル防水に、下地モルタル後  
股気絶縁防水を施工

施工面積 約 335 m<sup>2</sup>

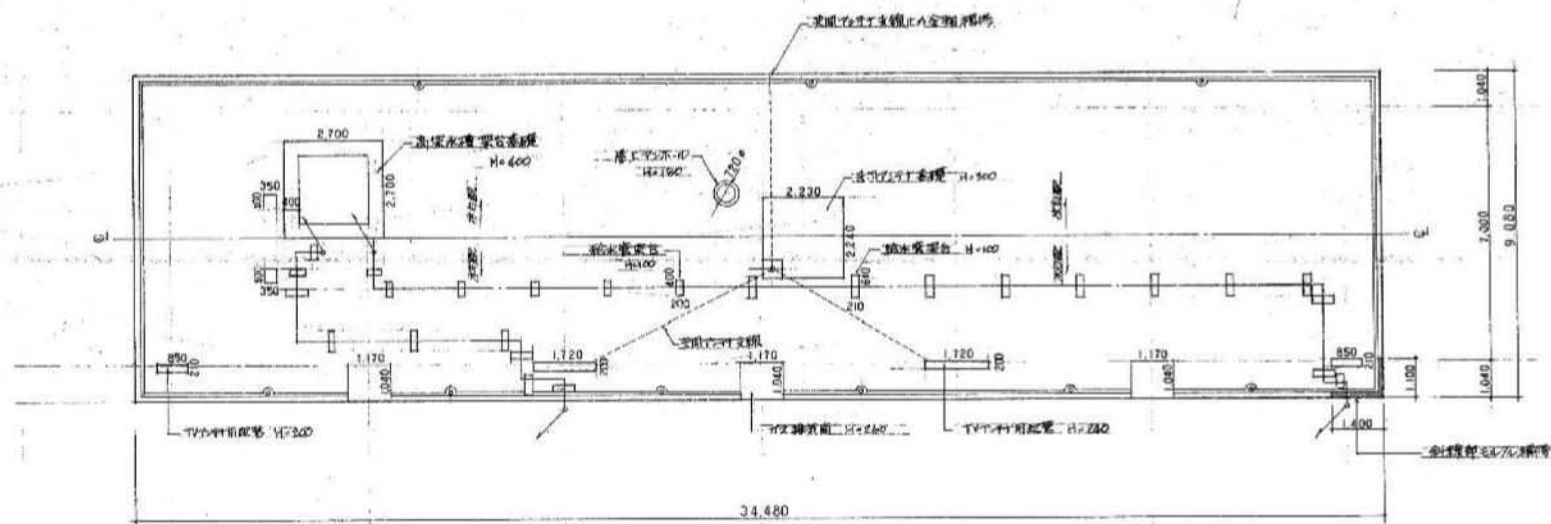


配置図 1/200

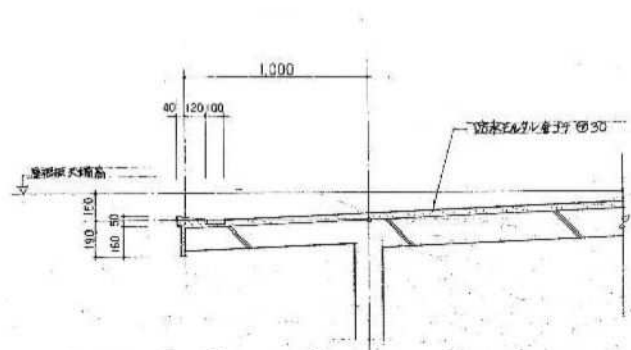
平塚市都市整備部建築課										承	課長	主任	代理	係長	係員	合	機	マイ	大分類	中分類	小分類	施設分類	図種	棟別	建築年	工事名	契約者	図面番号			
平塚市都市整備部建築課										設計者	技師	平田	敷					マイ	1	2	5	11	A				中原上宿住宅屋根防水工事		1		
平塚市都市整備部建築課										図面名	案内図		配置図												縮尺		1/200	設計年月日	H5.6	1	2



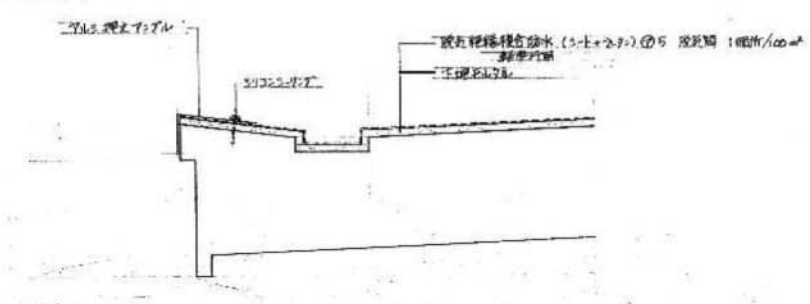




屋上平面図 1/100

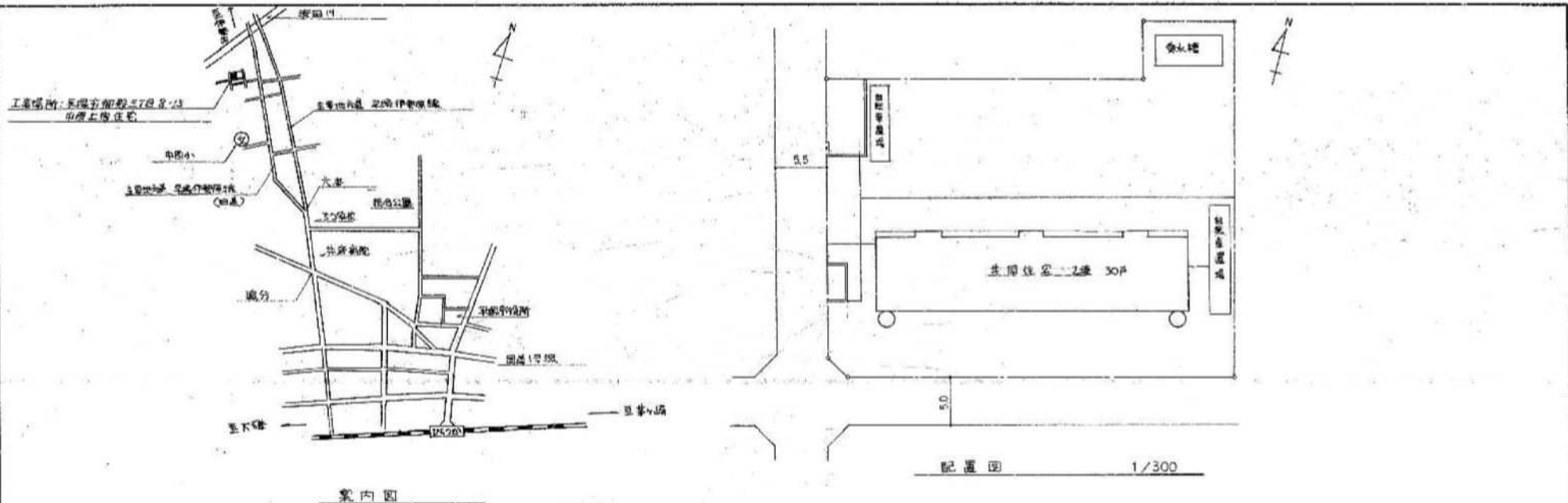


既存軒先詳細図 1/20



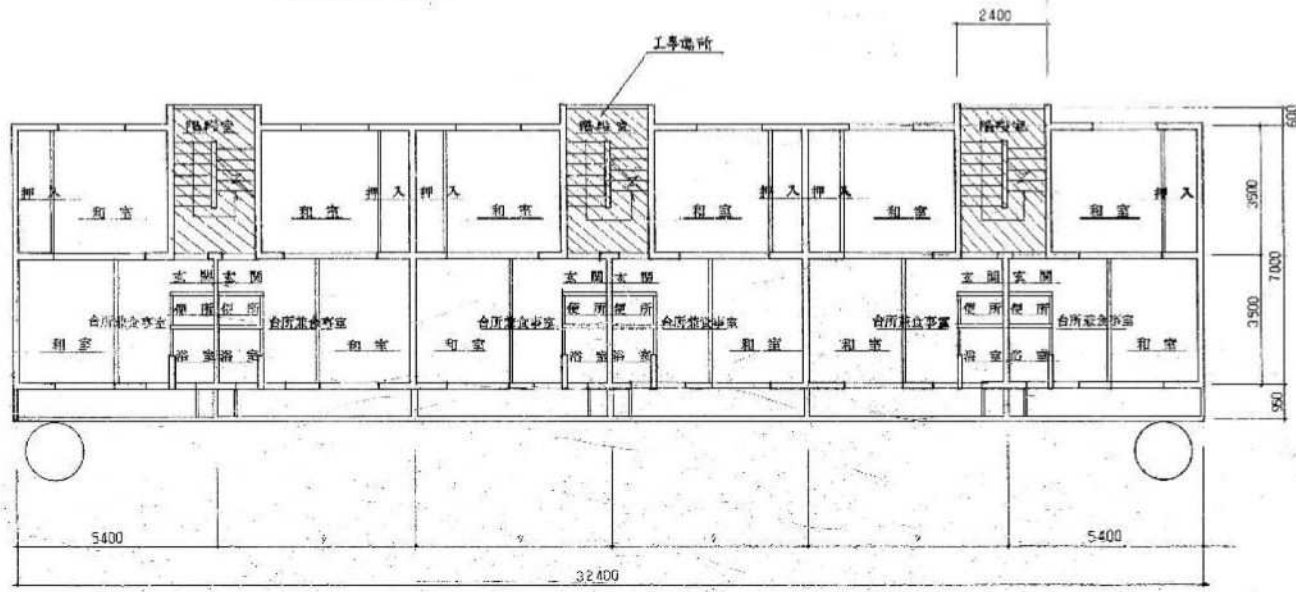
改修後軒先詳細図 1/20

平塚市都市整備部建築課				水	課長	主任	代理	係長	係員	合	機	大分類	中分類	小分類	施設区分	図種	種別	縮尺	工事名	製図者	図面番号
責任者	片倉敏樹	設計者	平田 勲	認								1	2	5	11	A			中原上程住宅屋根防水工事		2
縮尺	1/100	1/20	1/5																平面図 詳細図		2
設計年月日	H5.7																				2



案内図

配置図 1/300

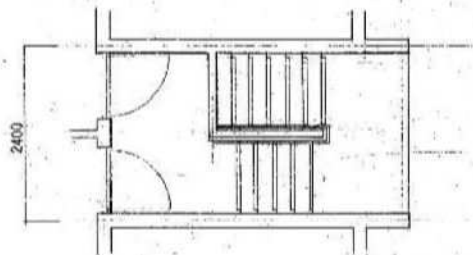


1~5階平面図 1/100

工事場所: 平塚市御殿三丁目 8-13 (中原上居住宅)  
 工事内容: PC造5階建て3階段  
 ・階段室内スチルスキ幅1新設  
 ・既存スチルスリッパ撤去、撤去パネル補修  
 ・工スチルスリッパ取付。

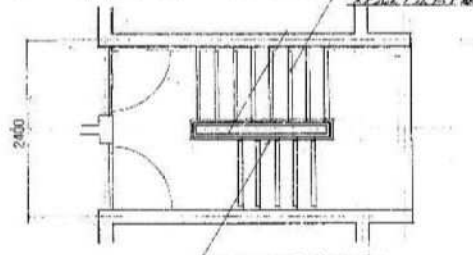
平塚市都市整備部建築課		水課長	主任	代理	係長	係員	合機	マイクログ	大分類	中分類	小分類	建設分限	図種	棟別	撮影No.	工事名	中原上居住宅手摺り設置及び階段室補修工事	製図者	図面番号		
片倉 誠	片倉 誠	片倉 誠	片倉 誠	片倉 誠	片倉 誠	片倉 誠	片倉 誠	片倉 誠	1	2	5	11	A			図面名	案内図、配置図、平面図	片倉 誠	A-1		
																縮尺	1/2100, 1/300, 1/100	設計年月日	H.6.6.		





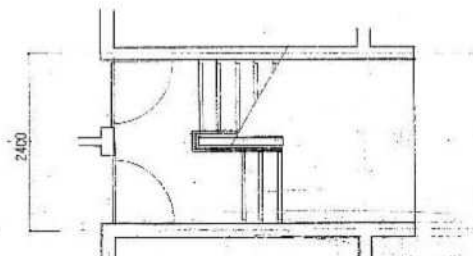
5階平面図 1/50

既設スチール階段  
撤去後、E&Oの構造  
スチール階段設置

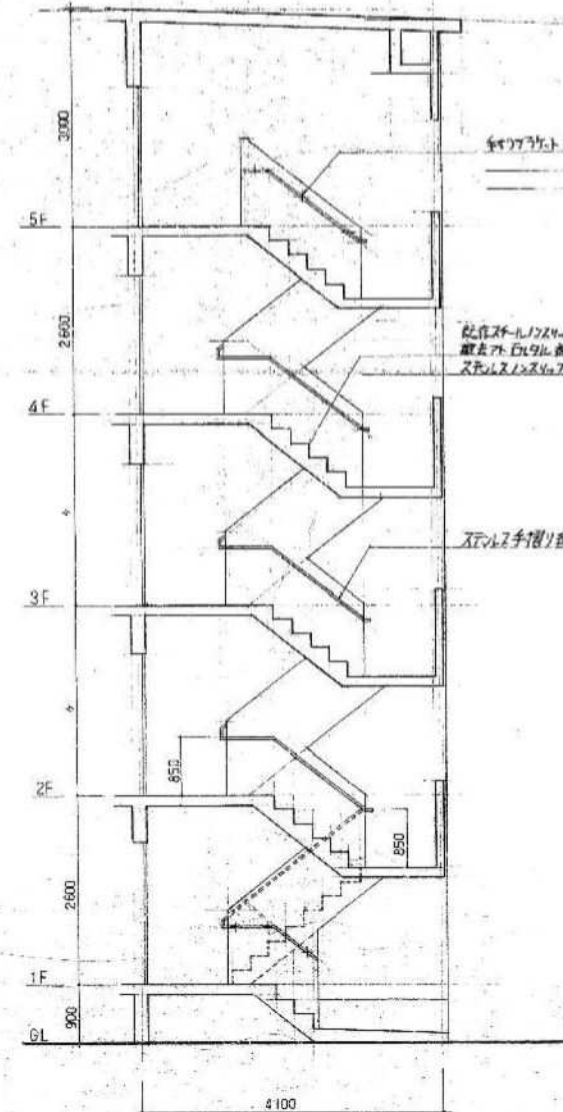


2-4階平面図 1/50

スチール手摺り新設取付



1階平面図 1/50

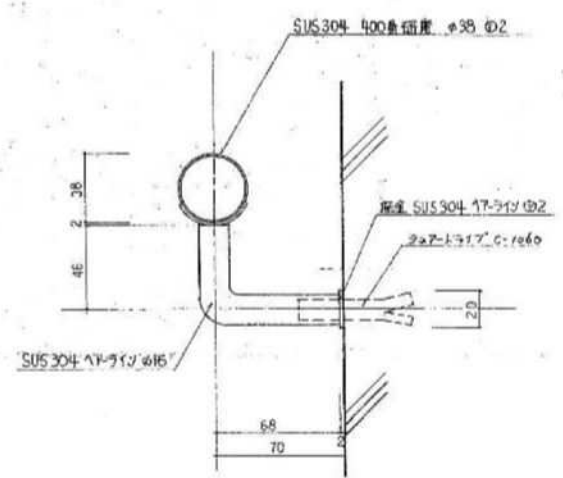


断面図 1/50

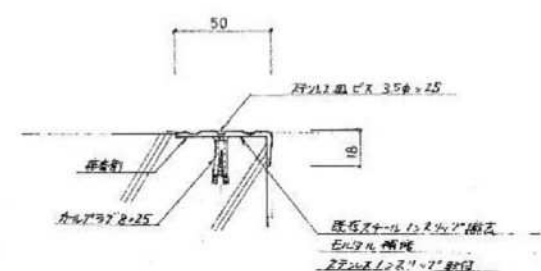
鉄骨アールト 各階300mm  
1階厚 270mm  
2F 300mm

既設スチール階段  
撤去後、E&Oの構造  
スチール階段設置

スチール手摺り新設取付



手摺り詳細図 1/2



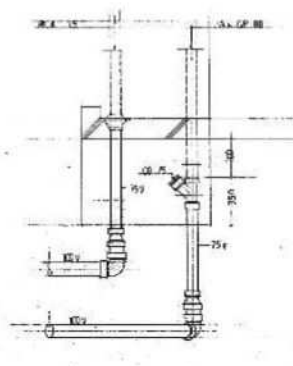
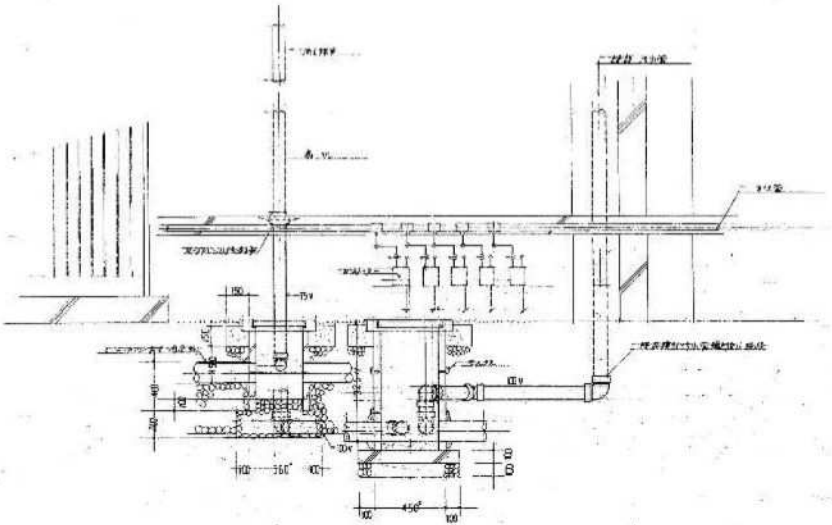
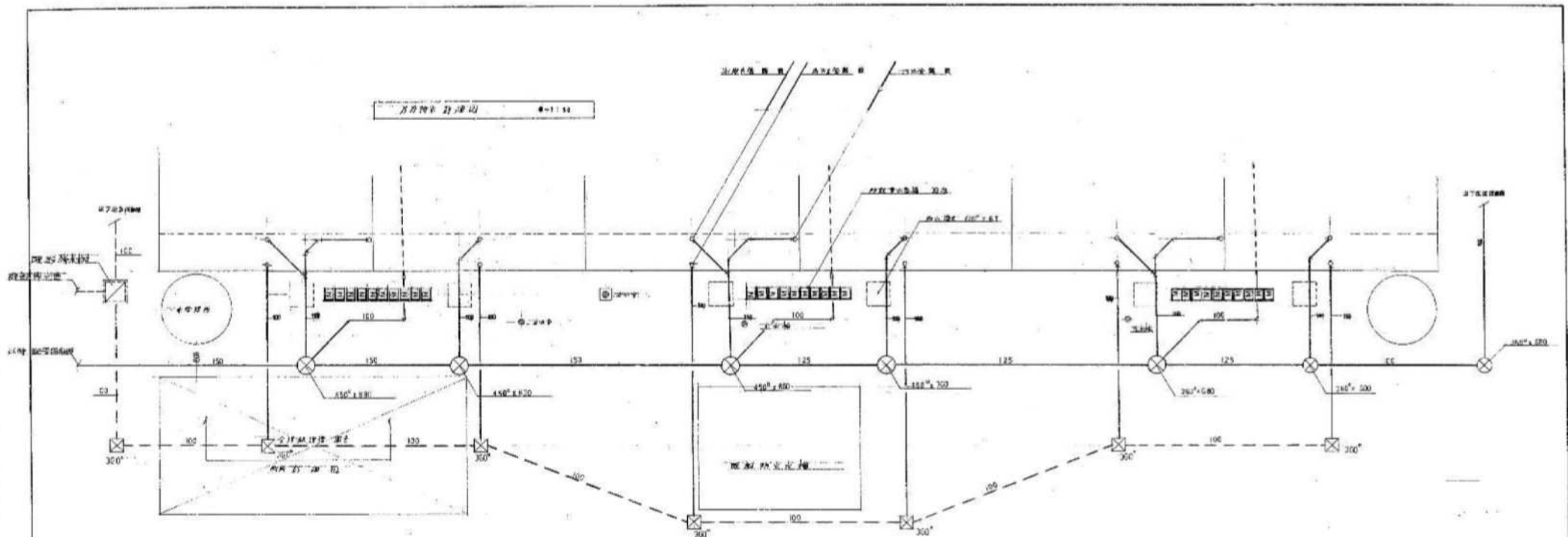
階段12スチール詳細図 1/2

発注者		設計者		監理者		施工者		検査者		その他		図面番号	
氏名	印	氏名	印	氏名	印	氏名	印	氏名	印	氏名	印	図名	図番
片倉 隆雄		片倉 隆雄		片倉 隆雄		片倉 隆雄		片倉 隆雄		片倉 隆雄		手摺り、断面図、詳細図	A-2
片倉 隆雄		片倉 隆雄		片倉 隆雄		片倉 隆雄		片倉 隆雄		片倉 隆雄		縮尺 1/50, 1/2	設計年月日 14.6.
1	2	5	11	A									









北方供水干線圖 1:50

廚房洗滌池 1:20

浴室洗滌池 1:20

專案名稱: 建築部-建築師	設計者(姓名): 戶部部長 政府機關	設計地點(圖式): 建築師事務所	比例	圖號	日期	說明	備註	圖名	圖號
設計者	戶部部長 政府機關	建築師事務所	1:50	1	25	11	D	北方供水干線圖	D-5