

市営中原上宿住宅建替整備事業 建替住宅関連図（参考図）

令和5年4月6日

平塚市

※参考図と要求水準書及び設計要領に齟齬のある場合は、要求水準書及び設計要領を優先する。
※参考図については、記載内容について市は一切責任を負わない。

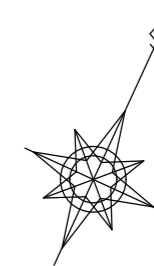
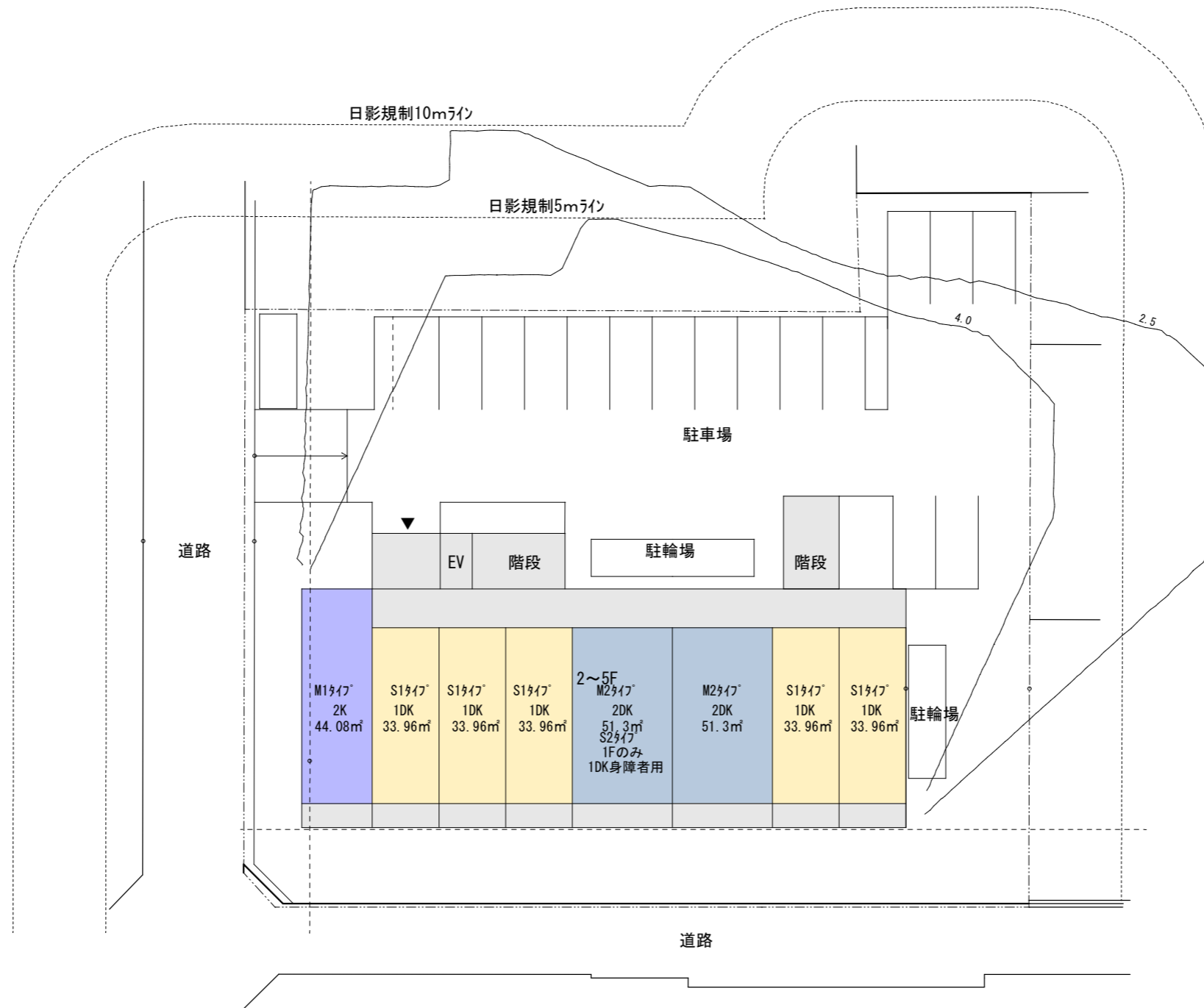
		市営中原上宿住宅建替整備事業 建替住宅関連図（参考図）	DATE	NO.
		NAME	SCALE	A-

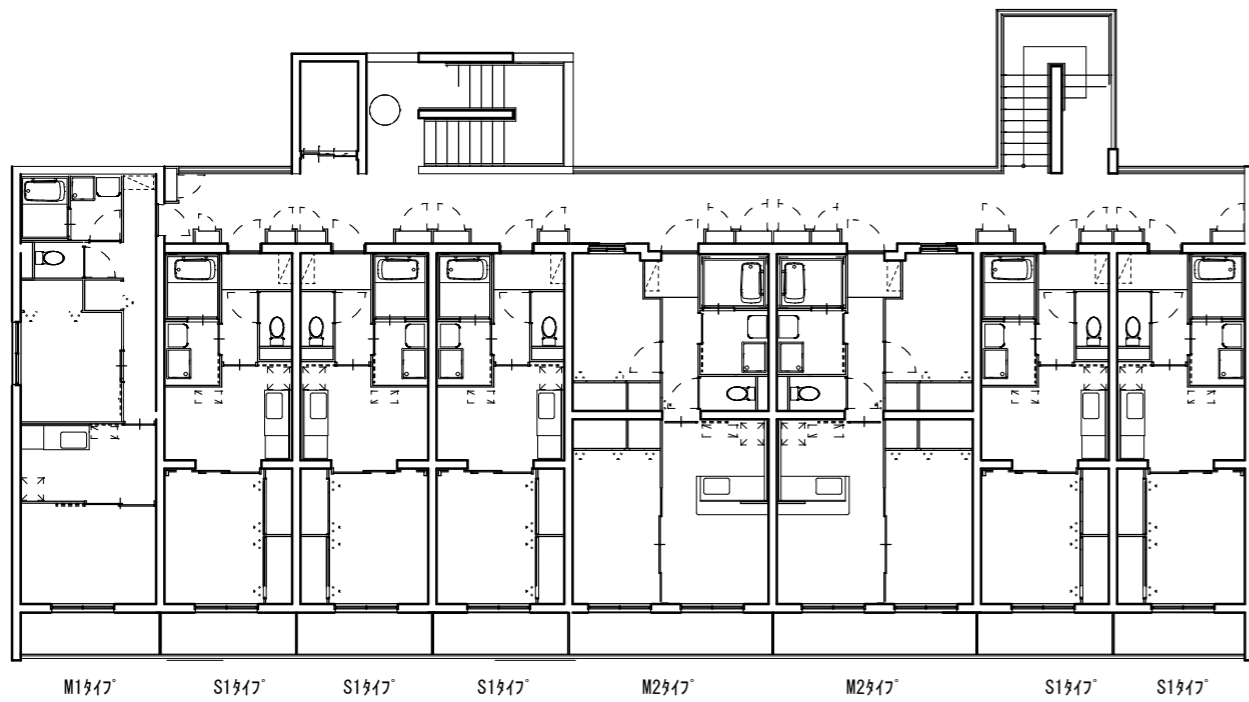
外部仕上表

部 位	仕 上	部 位	仕 上
住棟 屋根	屋根アスファルト保護防水絶縁工法、保護コンクリート t=80 溶接金網φ6×100口 押出法ポリエチレンフォーム	住棟 屋外階段	床：M0コテ押えの上、踏面：階段床用塩ビシート張り（防滑・ノンスリップ一体型） 蹴込：蹴込用塩ビシート張り
住棟 パラペット	ルーフトレイン 100φ 打放の上、複層仕上塗材E 天端：ウレタン系塗膜防水	住棟 排水落口	防水M0コテ押えの上、塗膜防水 廊下ドレイン50φ、ルーフトレイン・中継ドレイン呼称 100φ
住棟 外壁	打放の上、複層仕上塗材E	住棟 縦樋	住戸バルコニー・共用廊下部分：カラーVPφ100
住棟 腰壁	化粧打放	住棟 開口部	玄関扉：S製建具DP（特定防火設備） 窓：AL製建具EC
住棟 バルコニー・開放廊下	床：コンクリートコテ、防滑性VS 壁：打放の上、複層仕上塗材E 内壁・天端：打放の上、複層仕上塗材E トップコートのみ 天井：打放の上、外装薄塗材E	エントランスホール	床：コンクリート下地 磁器質タイル300角

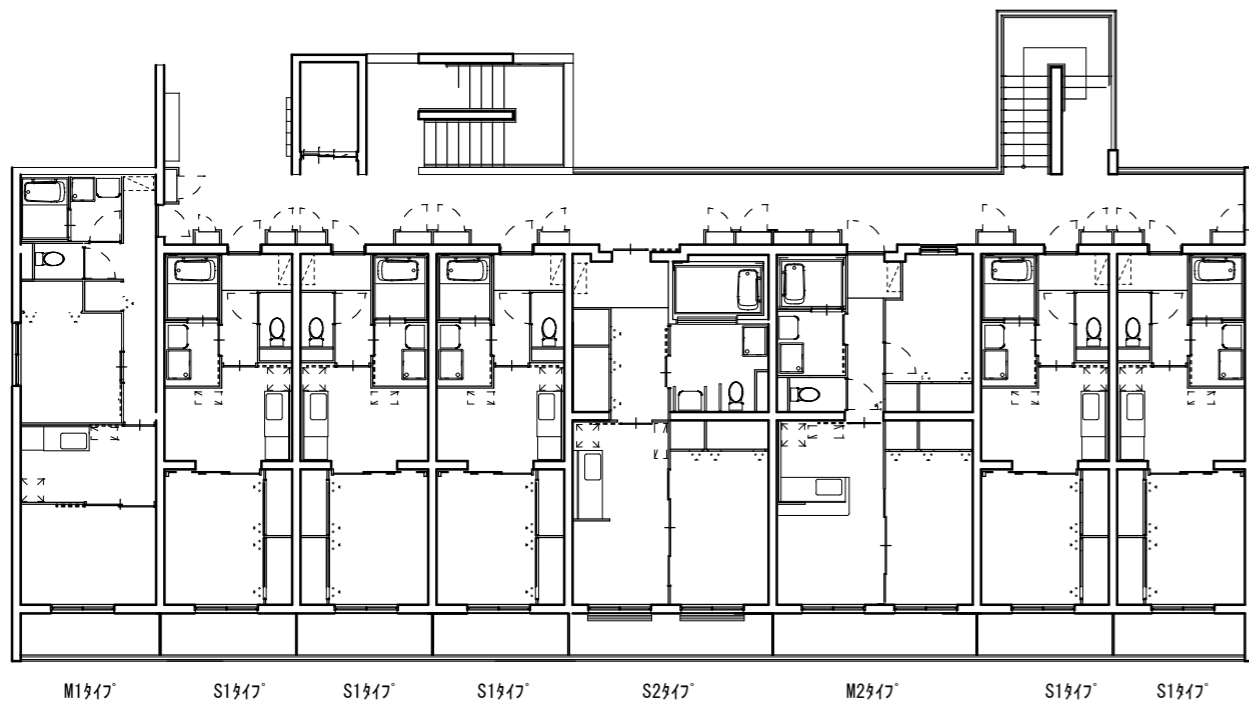
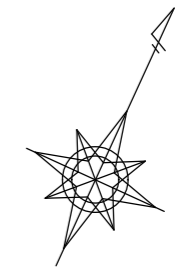
内部仕上表

階 数	室 名	仕 上					廻 縁	天 井		備 考
		床	幅 木	腰 壁	壁	CH				
	MB	コンクリート下地 左官補修	コンクリート打放	コンクリート打放	コンクリート打放					
	玄関	モルタル金鏝 t2.5ビニル床シート貼	ビニル巾木 H60	ビニールクロス	ビニールクロス	塩ビ製	ビニールクロス	2.500		
	廊下	t2.0ビニル床シート貼 BL調整床組 t12合板下地	ビニル巾木 H60	木質パネル壁下地 t9.5石膏ボード ビニールクロス	木質パネル壁下地 t9.5石膏ボード ビニールクロス	塩ビ製	コンクリート打放補修 ビニールクロス	2.500		
	トイレ	t2.0ビニル床シート貼 BL調整床組 t12合板下地	ビニル巾木 H60	木質パネル壁下地 t9.5石膏ボード ビニールクロス	木質パネル壁下地 t9.5石膏ボード ビニールクロス	塩ビ製	コンクリート打放補修 ビニールクロス	2.500		
	洗面・脱衣室	t2.0ビニル床シート貼 BL調整床組 t12合板下地	ビニル巾木 H60	木質パネル壁下地 t9.5石膏ボード ビニールクロス	木質パネル壁下地 t9.5石膏ボード ビニールクロス	塩ビ製	コンクリート打放補修 ビニールクロス	2.500		
	浴室	UB（1216型）長寿社会対応 UB（1620型）介護ユニットバス								
	台所・食事室	t2.0ビニル床シート貼 BL調整床組 t12合板下地	ビニル巾木 H60	木質パネル壁下地 t9.5石膏ボード ビニールクロス	木質パネル壁下地 t9.5石膏ボード ビニールクロス	塩ビ製	コンクリート打放補修 ビニールクロス	2.500		
	洋室	t2.0ビニル床シート貼 BL調整床組 t12合板下地	ビニル巾木 H60	木質パネル壁下地 t9.5石膏ボード ビニールクロス	木質パネル壁下地 t9.5石膏ボード ビニールクロス	塩ビ製	コンクリート打放補修 ビニールクロス	2.500		
	物入	t4.0シナ合板 BL調整床組 t12合板下地	雑巾摺 10*15	t4.0シナ合板 木質パネル壁下地	t4.0シナ合板 木質パネル壁下地	押縁10*15	t4.0シナ合板 木下地	2.500		

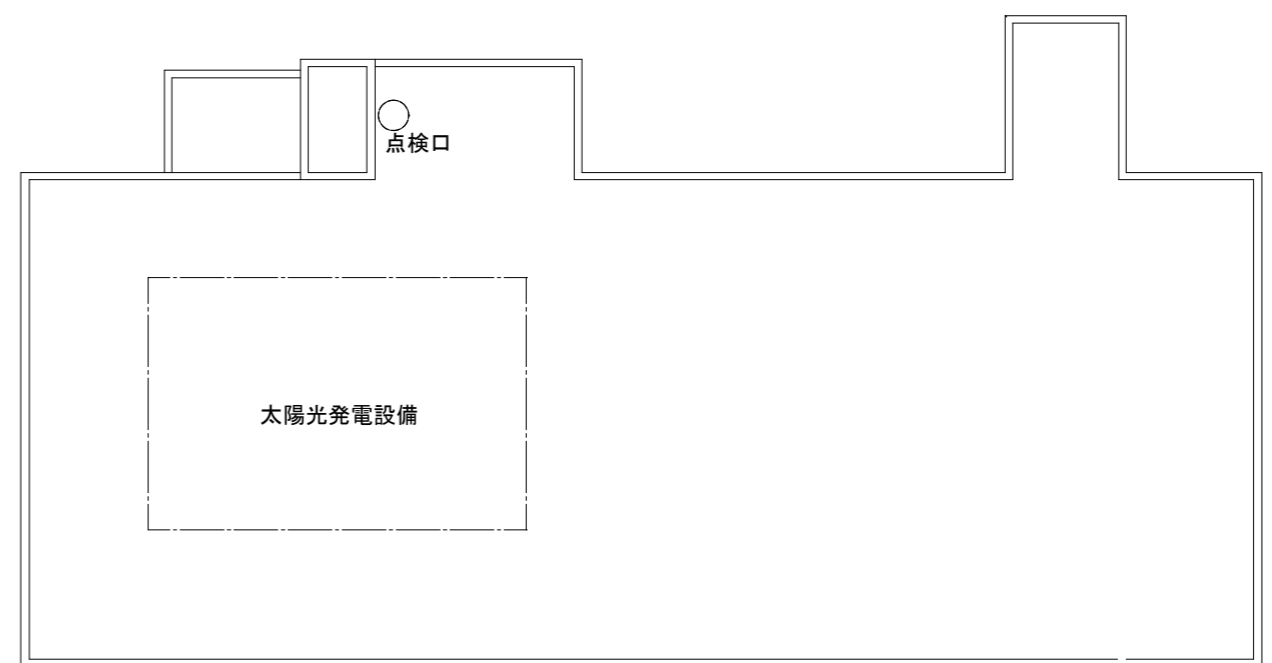




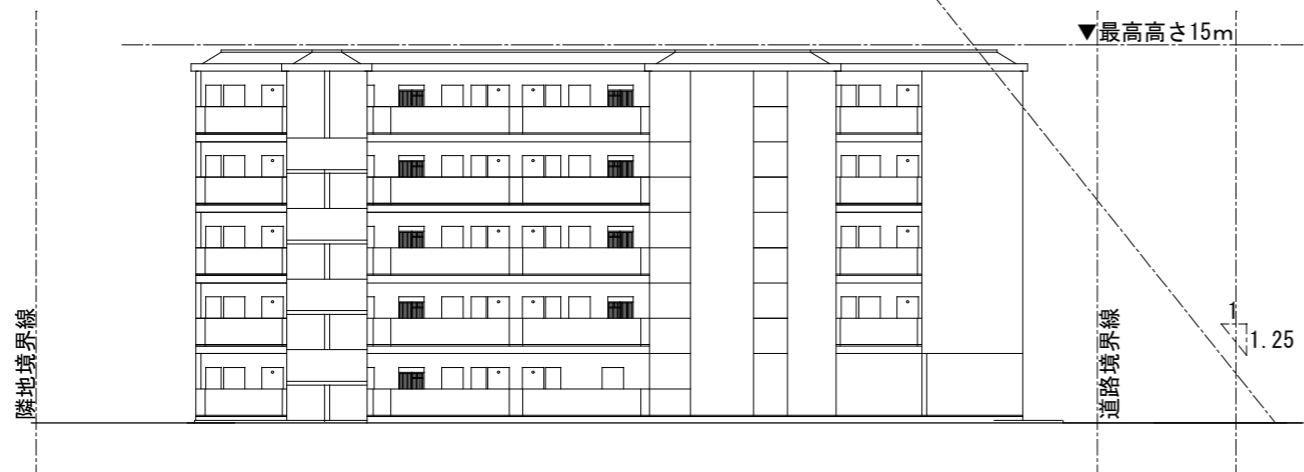
2 ~ 5 階平面図



1 階平面図



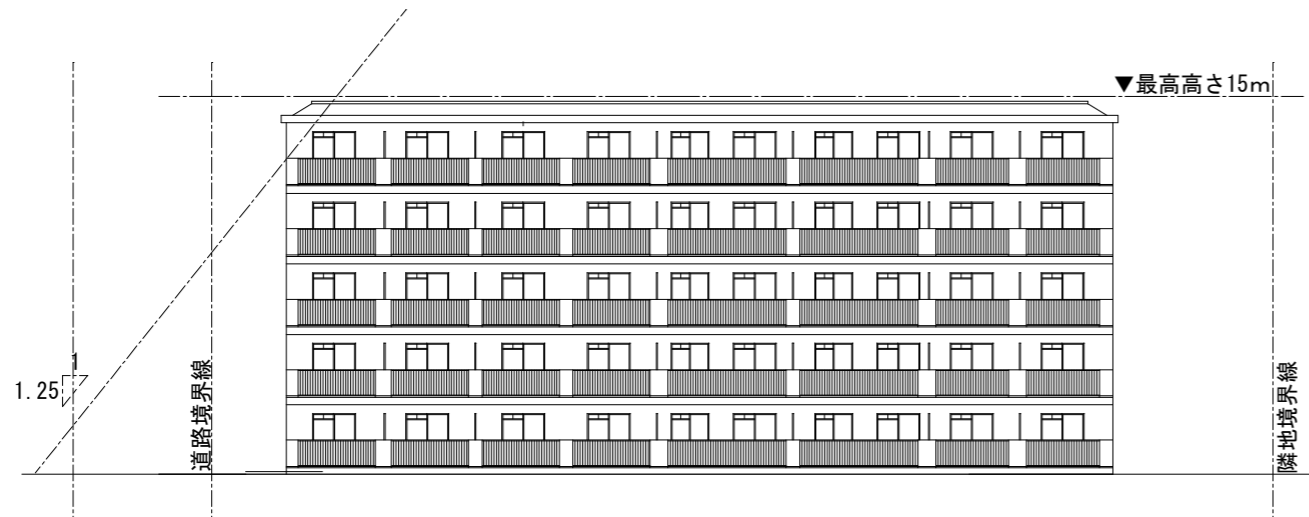
屋上平面図



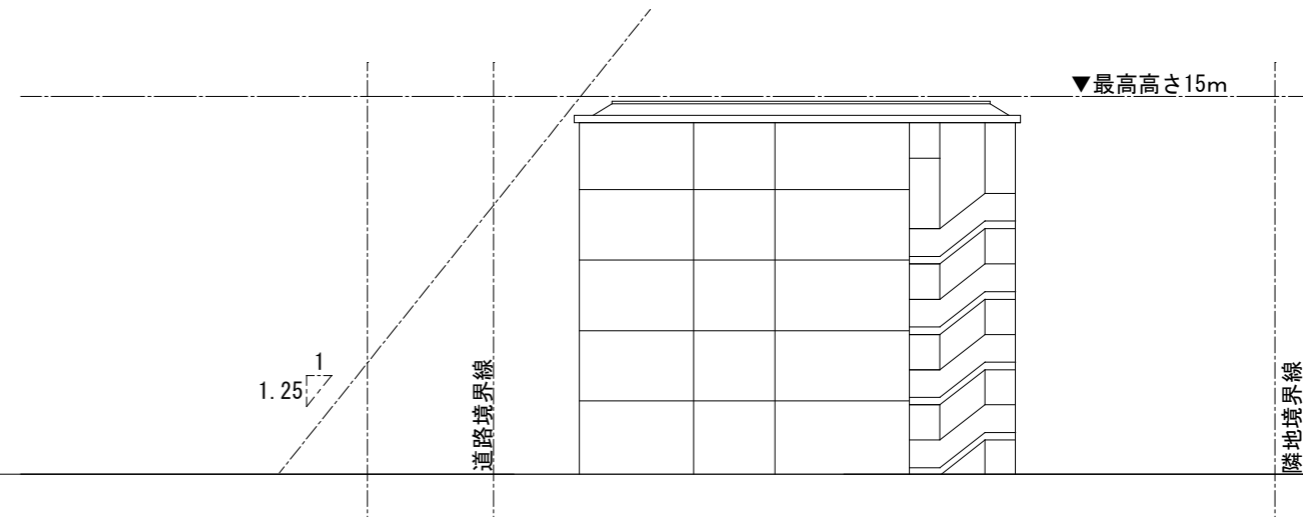
北側立面図



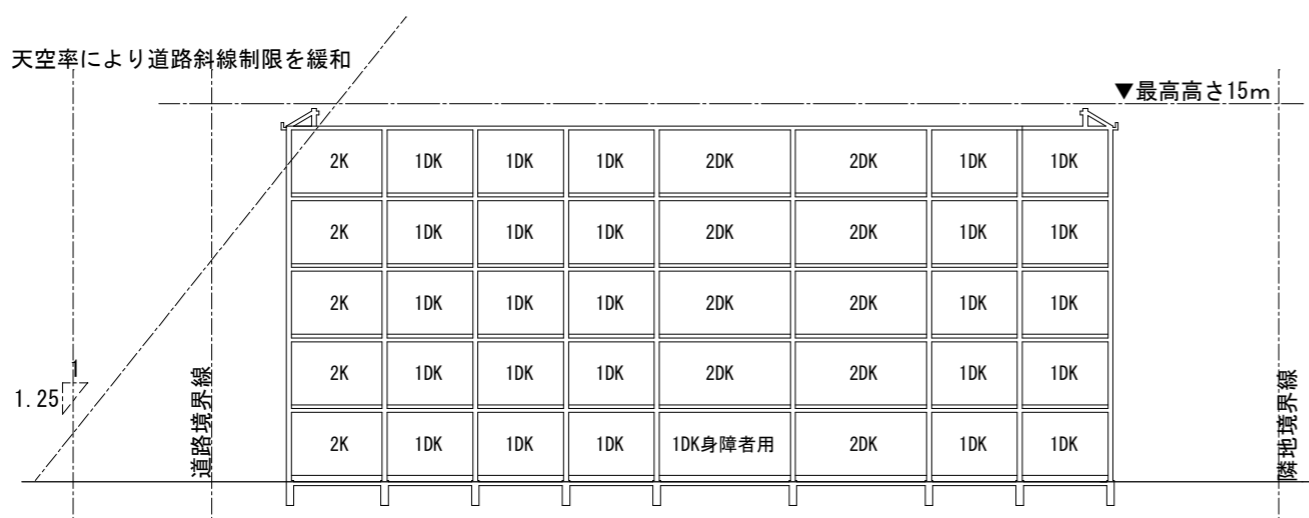
西側立面図



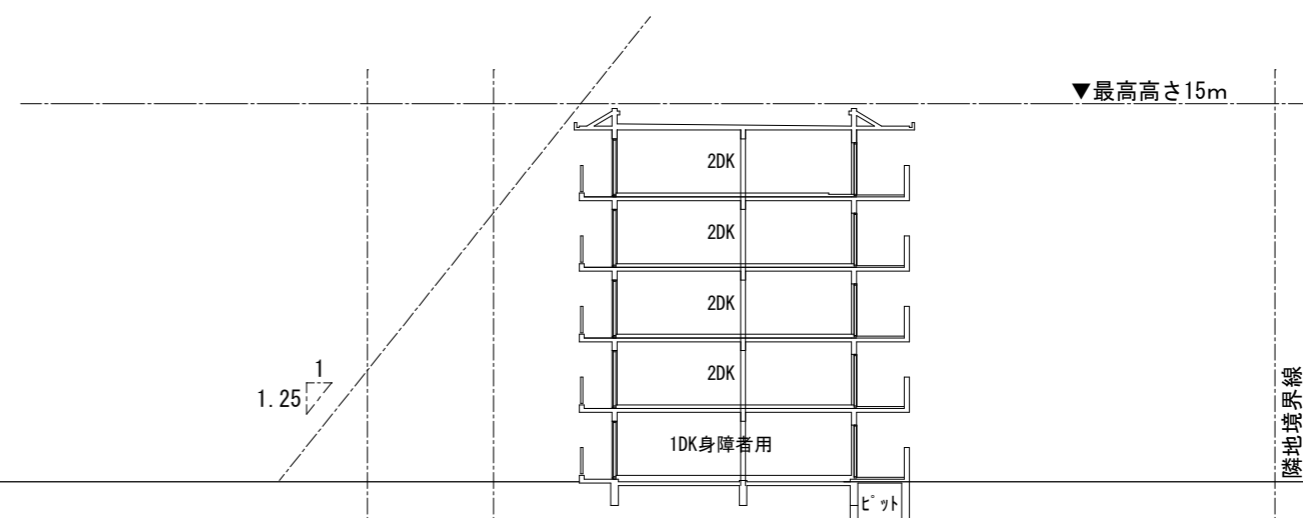
南側立面図



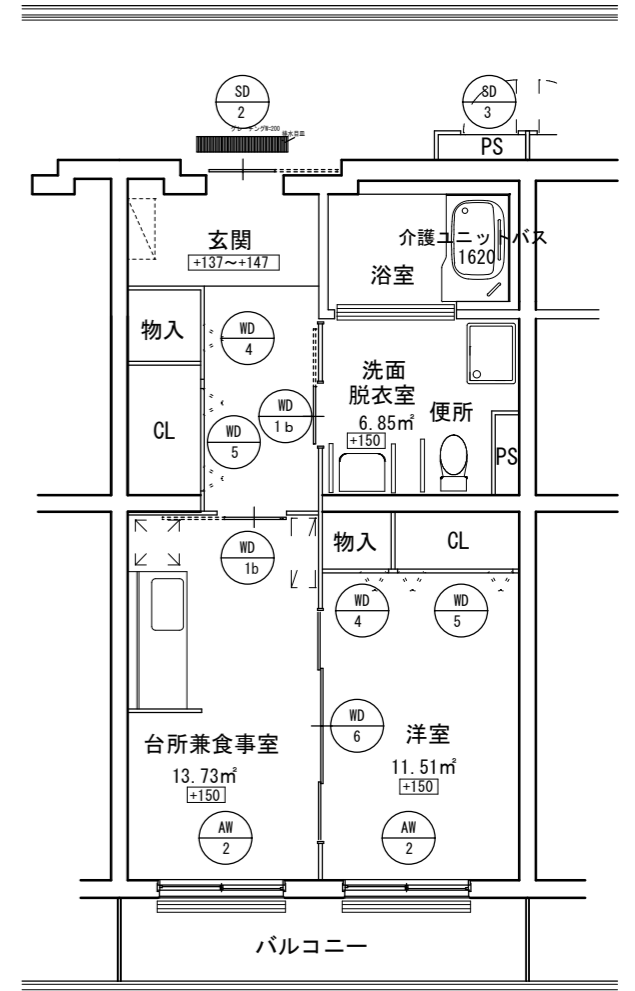
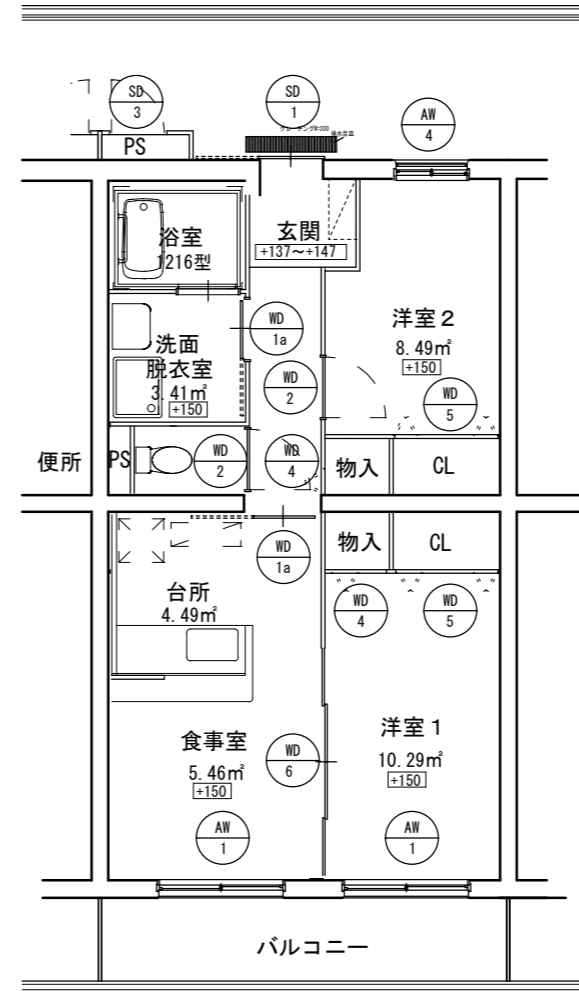
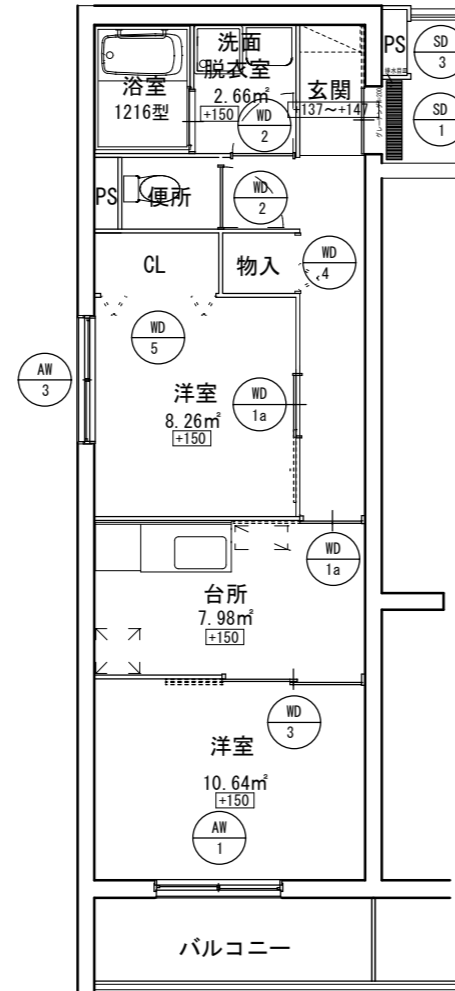
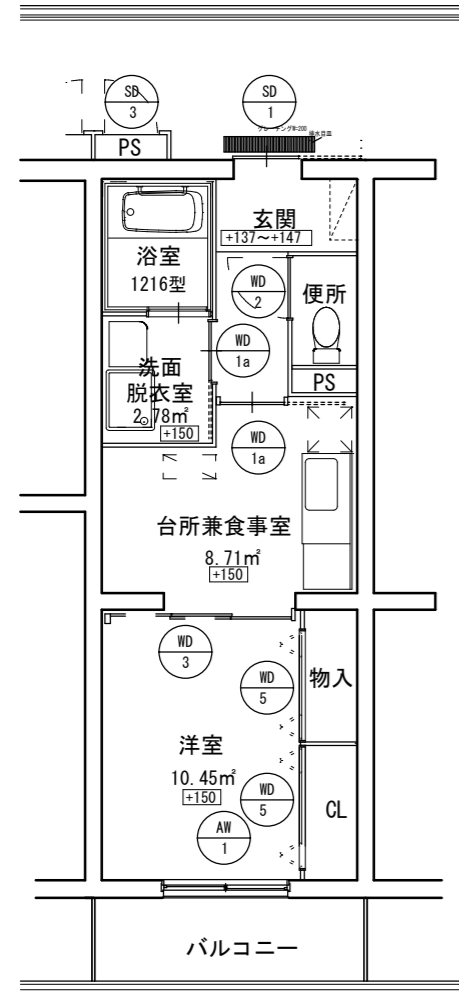
東側立面図



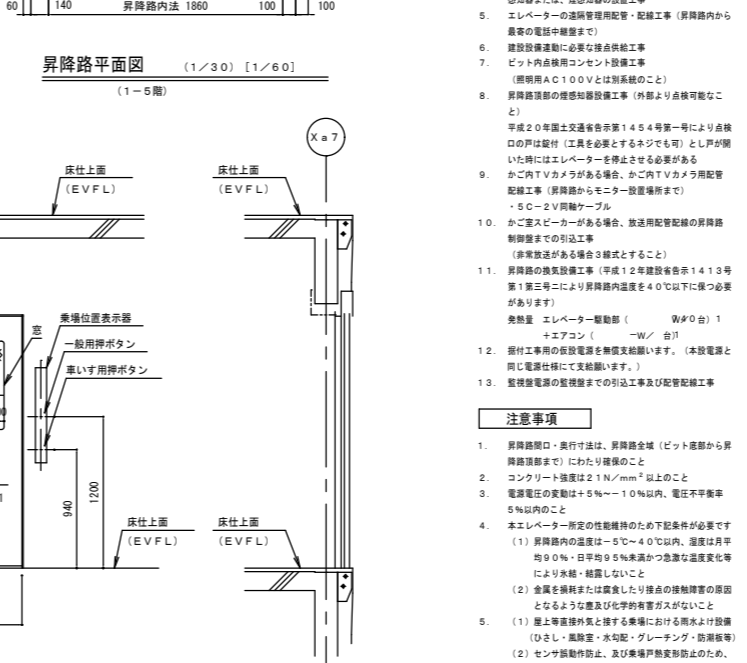
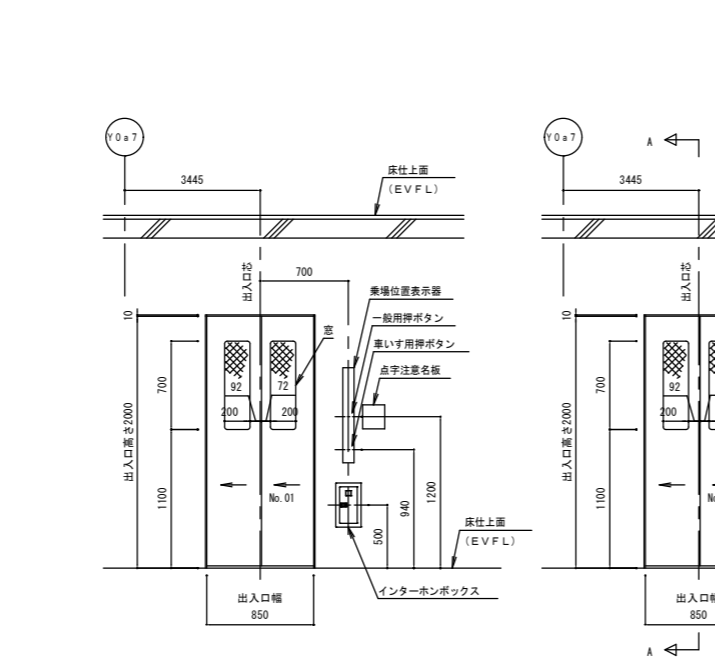
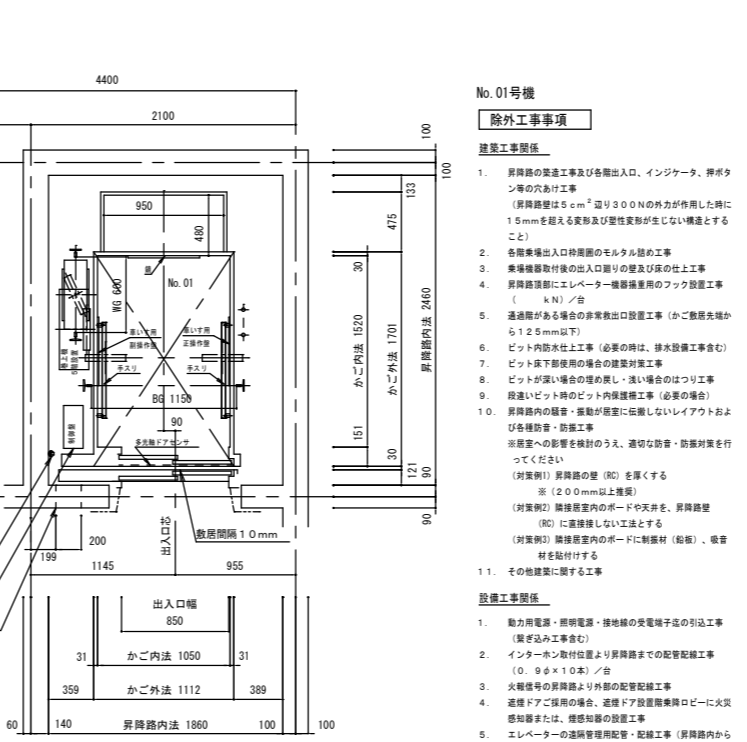
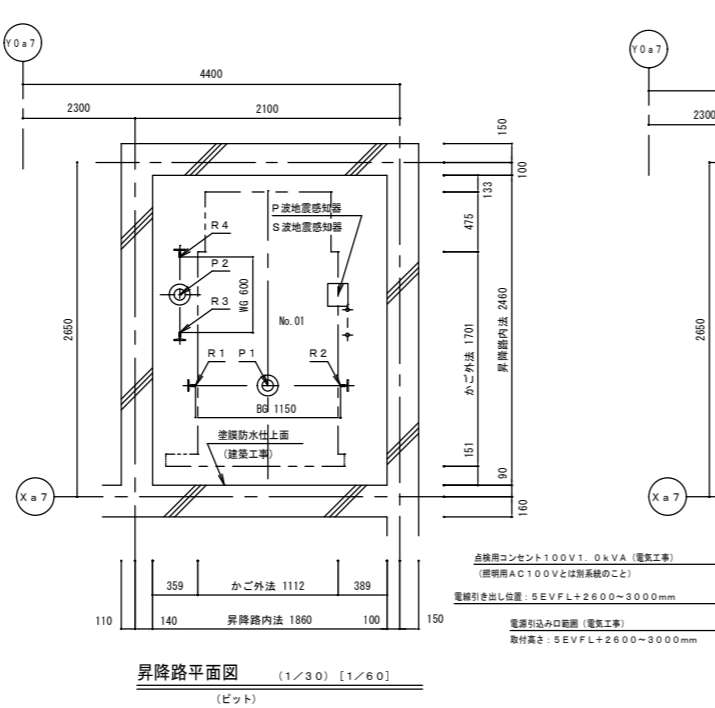
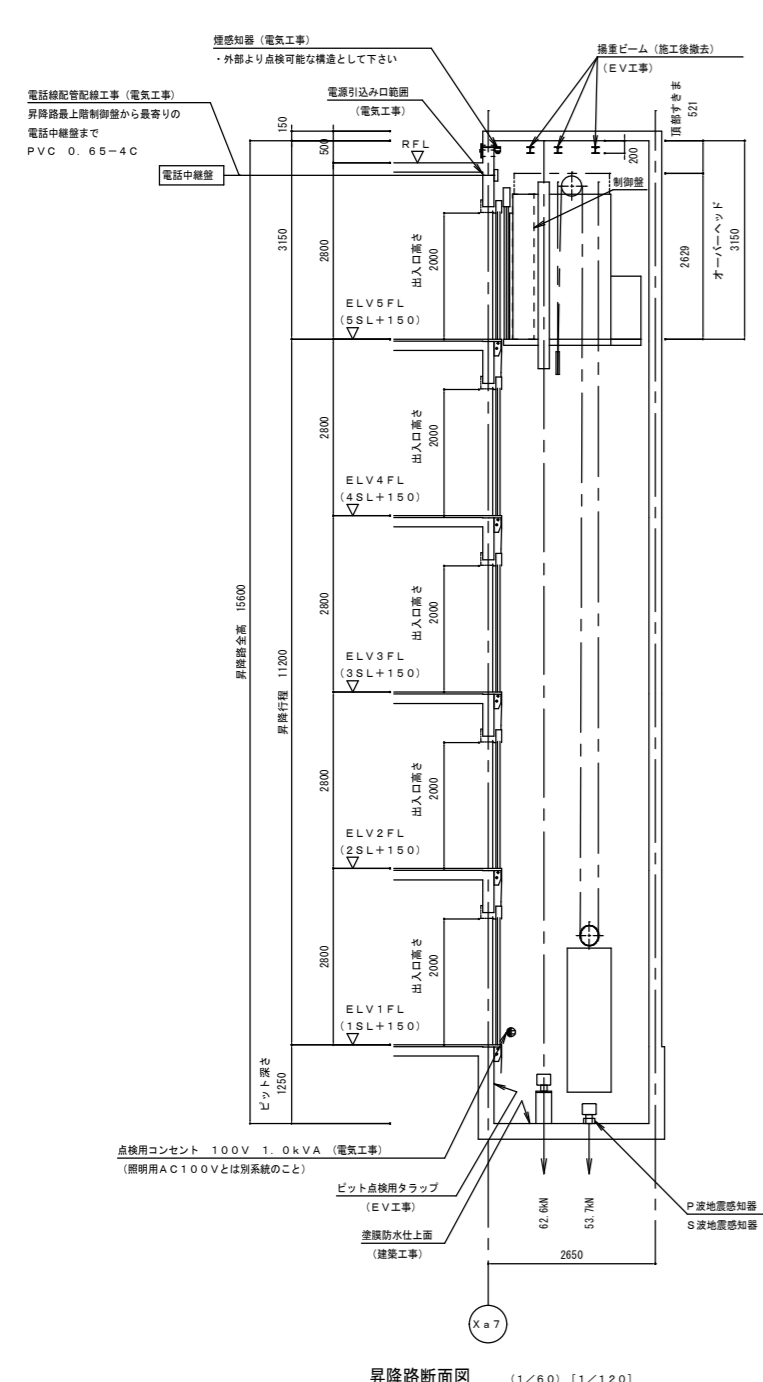
X-X断面図



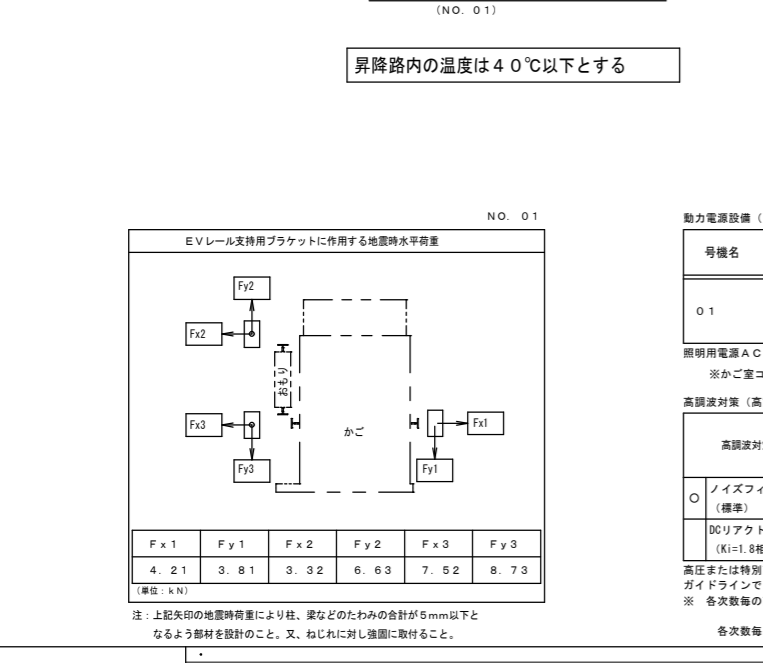
T-Y断面図

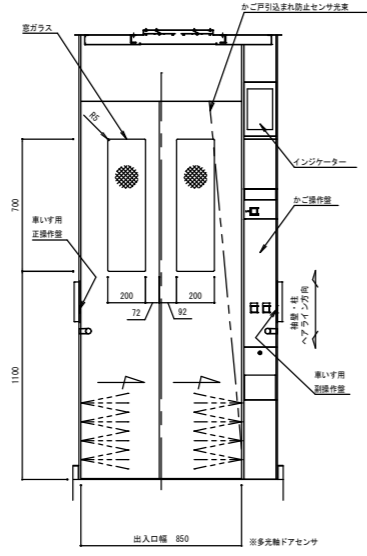


記号	AW 1	AW 2	AW 3	AW 4				
形状・寸法								
形式	アルミ製引違い窓	アルミ製引違い窓	アルミ製引違い窓	アルミ製引違い窓				
取付場所	70	70	洋室	洋室				
見込(戸厚)	70	70	70	70				
材料	アルミ製	アルミ製	アルミ製	アルミ製				
仕上	アルマイト処理	アルマイト処理	アルマイト処理	アルマイト処理				
ガラス	Low-E複層ガラス(中空層12mm)	Low-E複層ガラス(中空層12mm)	Low-E複層ガラス(中空層12mm)	Low-E複層ガラス(中空層12mm)				
付属金物	付属金物一式、錠付クレーセント(ロック式) 網戸	付属金物一式、錠付クレーセント(ロック式) 網戸	付属金物一式、錠付クレーセント(ロック式) アルミ製面格子、網戸、アルミ水切	付属金物一式、錠付クレーセント(ロック式) アルミ製面格子、網戸、アルミ水切				
備考					BL防音型			
記号	SD 1	SD 2	SD 3	MD 1a	MD 1b	MD 2	MD 3	MD 4
形状・寸法								
形式	鋼製片引き両面フラッシュ戸	鋼製片引き両面フラッシュ戸	鋼製両開き片面フラッシュ戸	木製片引きガラス入りフラッシュ戸	木製片引きガラス入りフラッシュ戸	木製片開きフラッシュ戸	木製片開きフラッシュ戸	木製片開きフラッシュ折れ戸
取付場所	各タイプ: 玄関	各タイプ: 玄関	各タイプ: MB	各所	各所	各所	各所	物入、クローゼット
見込(戸厚)	120	120	33	80	80	80	80	80
材料	スチール製	スチール製	スチール製	木製	木製	木製	木製	木製
仕上	扉: 焼付仕上塗装 枠: SOP	扉: 焼付仕上塗装 枠: SOP	SOP 検診窓: 網入り透明ガラス t 6.8	化粧塩ビシート	化粧塩ビシート	化粧塩ビシート	化粧塩ビシート	化粧塩ビシート
ガラス				型板ガラス t 4	型板ガラス t 4			
付属金物	据込錠錠、取っ手、防犯メカネ2ヶ、用心鎖、戸当り ガイドローラー、モール付き 付属金物一式、音響ステンレス製(見仕上)	据込錠錠、取っ手、防犯メカネ2ヶ、用心鎖、戸当り ガイドローラー、モール付き 付属金物一式、音響ステンレス製(見仕上)	付属金物一式	付属金物一式、据込引手、床埋込レール 消音戸車、戸当り、消音バック	付属金物一式、ハンドル引手、床埋込レール 消音戸車、戸当り、消音バック	付属金物一式、取手	付属金物一式、取手	付属金物一式、取手、上下ガイドレール
備考								
記号	MD 5	MD 6						特記事項
形状・寸法								
形式	木製両開きフラッシュ折れ戸	木製両開きフラッシュ4枚引戸						
取付場所	物入、クローゼット	各所						
見込(戸厚)	80	80						
材料	木製	木製						
仕上	化粧塩ビシート	化粧塩ビシート						
ガラス								
付属金物	付属金物一式、取手、上下ガイドレール	付属金物一式、取手、上下ガイドレール						
備考								

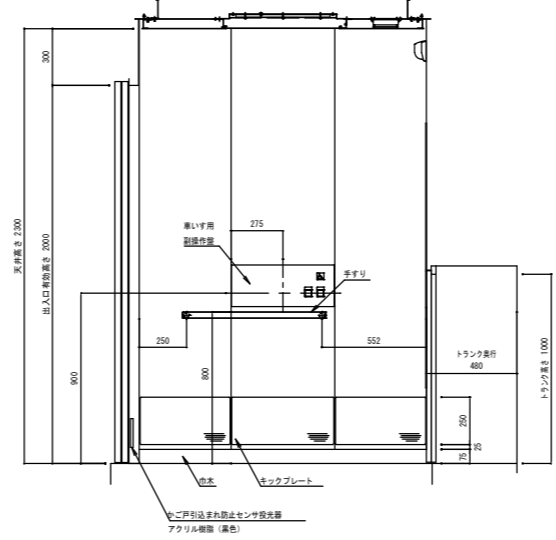


エレベーター仕様表	
仕様項目	仕様
機種名	標準形機械室レスエレベーター
用途	乗用
制御方式	可変電圧可変周波数制御 (再生なし)
操作方式	集合台自動方式
積載量	600kg
定員	9名
定乗速度	4.5m/min
戸開方式	2枚戸内引き
出入口幅	J/J 850mm
出入口高さ	HH 2000mm
かご室サイズ (内法開口 AA)	1050mm
かご室サイズ (内法奥行 BB)	1520mm
かご室内法高さ	2300mm
出入口方式	一方出入口
正面制動方式	5停止 (1-5階)
動力用電源	AC3φ-200V-50Hz
照明用電源	AC1φ-100V-50Hz
新設設計施工指針新規格クラス	クラス14
公団仕様	B/L仕様
かご防犯	あり
かご室トラック	トラックあり
敷設間隔	10mm
車いす仕様	制御機能付
視覚障がい者対応仕様	あり
地震時制御方式	P波+S波センサー3段階 (普通機)
停電時自動着床装置	あり
かご内防犯カメラ	エレベーター工事
かご呼び消滅機能	あり
乗場三方向	小形 鋼板塗装 (メーカー標準色) (1-5階)
乗場戸	鋼板塗装 (メーカー標準色) (1-5階)
乗場戸窓	網入り合わせガラス (200×700mm) 仕上げ段差なし10.56 (1-5階)
	※窓枠の場合は、特定防火設備に該当しません
乗場鏡	ステンレス製 (1-5階)
乗場インジケーター	一体ゲリメントLED (緑色) ステンレスヘアライン (1-5階)
乗場インジケーターボタン	ステンレスクリックボタン (φ33・凸文字・黄橙色LED) 脱ワイルス・抗層コート (1-5階)
乗場インジケータ表示灯1	停止表示
車いす専用乗場ボタンプレート	一般用乗場ボタン形 ステンレスヘアライン (1-5階)
車いす専用乗場ボタン	ステンレスクリックボタン (φ33・凸文字・黄橙色LED) 脱ワイルス・抗層コート (1-5階)
乗場タッチレス機能	タッチレスボタン/タッチレス機能付 (一般用+車いす専用) 脱ワイルス・抗層コート (1-5階)
天井	フラット (白色) 天井材: 鋼板塗装 (メーカー標準色)
正面壁	化粧鋼板
側面壁	化粧鋼板
袖壁材質	ステンレスヘアライン
出入口上板	化粧鋼板
かご窓戸	化粧鋼板
かご窓戸窓	網入り合わせガラス (200×700mm) 仕上げ段差なし10.56
巾木	ステンレスヘアライン
かご床	樹脂タイル2mm
かご敷居	ステンレス製 2枚戸引き用
かご操作室タイプ	袖壁操作室
かご操作室フェースプレート材質	ステンレスヘアライン
かごボタン	タッチレスボタン/タッチレス機能付 (φ33・凸文字・黄橙色LED) 脱ワイルス・抗層コート
正操作室インジケータタイプ	かご内液晶インジケーター (10.1インチ)
かご操作室液晶インジケーター表示言語	平常時 (日英)、注意喚起 (日英・中韓切替)、緊急時 (日英・中韓)
車いす専用かご操作室	両側面 ステンレスヘアライン
車いす専用正かご操作室インジケータタイプ	ドットLED (緑色)
車いす専用かごボタン	タッチレスボタン/タッチレス機能付 (φ33・凸文字・黄橙色LED) 脱ワイルス・抗層コート
かご窓換気	脱臭機能付ワイルス抑制装置+ファン
かご窓すり	丸形ステンレス 二面取付 (両側面)
かご窓網	ステンレス製網なし3分割 (570mm×1400mm)
キックプレート	板厚2.0ステンレスヘアライン (ビスなし) 高さ: 床面より350mm
壁保護膜	T字カット磁石式 (保護高さ標準: 床面より上端まで1895mm)
床保護マット	あり
かご戸引止め防止センサーセンサ	あり
セルフシシユ	片側 (多発輪ドアセンサ付)
センシングシステム (TOFセンサ)	自動戸閉促進: 乗場前後検知防止
遠隔機能	あり (1-5階)
点字名取付方法	接着
おとり非常電	なし
火災時制御運転	火報番号通知式
冠水時制御運転	あり
インターホン型式	6V1局
乗場インターホンボックスタイプ	鋼板塗装 (埋込み形)
無電圧入接点支給	エレベーター安全回路動作時
デジタルレコーダー	エレベーター工事
防犯監視設置方式	インターホンボックスマニツクス
警報装置通知各種制動停止	あり
かご内アナウンス	かご内4方向アナウンス (通常時: 日英・緊急時: 日英・中韓)
フェューチャープレート	エレベーター手配 (標準品) (2-5階)
遠隔機能点検口スイッチ	正面開口取付【標準】
仮動力電源	専手先配 (除外工事事項参照)

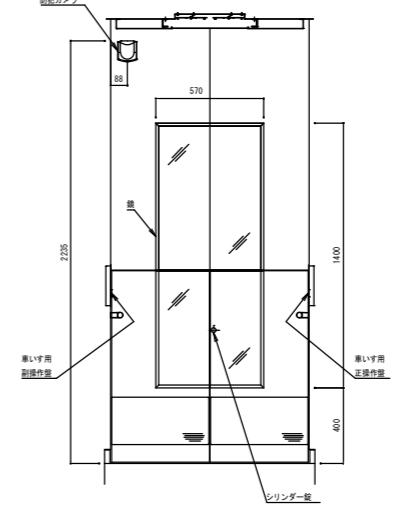




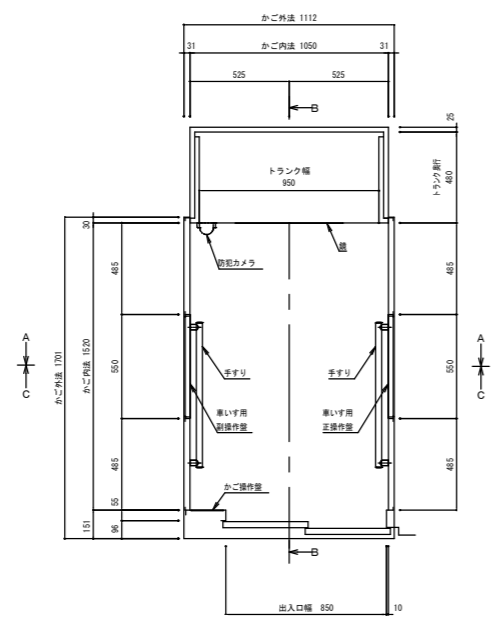
Uかご室正面図 (矢視A-A)



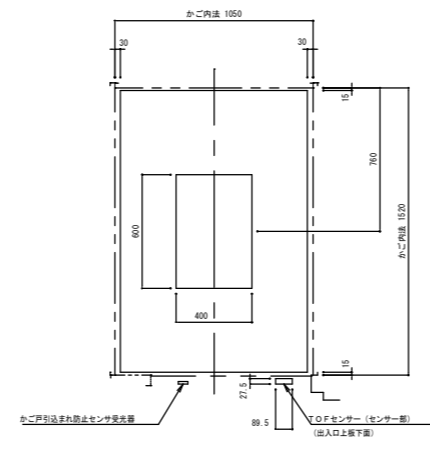
Uかご室側面図 (矢視B-B)



Uかご室背面図 (矢視C-C)



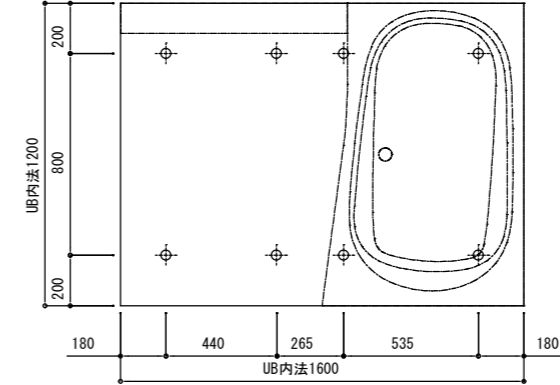
Uかご室平面図



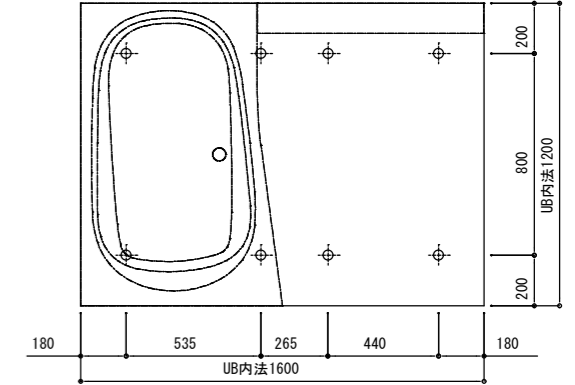
U天井伏図

資材仕様 NO. 01	
天井	鋼板塗装仕上げ
換気装置	形気機動力ウィルス抑制装置+ファン
照明	乳白色樹脂照明板 LED照明 (白色)
電灯	全周照明形式
扉	化粧鏡板
出入口上板	化粧鏡板
扉	化粧鏡板
構骨・柱	ステンレスヘアライン仕上げ
手すり	ステンレスヘアライン仕上げ
天井上板	樹脂パネル 12
巻道	ステンレス製
窓ガラス	網入り合わせガラス t10 56 (標準) JIS R3205
鏡	ステンレス鏡面仕上げ (3分鏡)
手すり	ステンレスヘアライン仕上げ (φ32) キャップ: 樹脂 (パールメッキ) ブラケット: アルミ、ブラケットカバー: 樹脂 (パールメッキ)
バックプレート	ステンレスヘアライン仕上げ、加工板
保護板	T字カット型石式 (保護板と巻道、巻道より上端まで1895mm)
床マット	あり

WYV1216JT				
名称	仕様・寸法	色・柄	特記事項	備考
天井パネル	化粧鋼板複合パネル (抗菌防カビ仕様・モール式) 点検口450 (絞リ点検口・落下防止用紐付)	ホワイト		
壁パネル	HQパネル	ミネラホワイト		
正面アクセントパネル	HQパネル	ティンバーグリーン		
床パネル	お掃除ラクラクほっカラリ床	ホワイト (ラグ調)		
ドア枠	アルミアルマイト処理	ホワイト	(付枠用取付ネジUB支給、 ネジ取付および付枠別途)	
ドアパネル	折戸 (スッキリドア) 中棧なし 面材: 型板ステン板 W=800 (有効開口幅 671mm) H=2000	ホワイト 面材: 半透明		
浴槽	魔法びん浴槽仕様 ゆるり浴槽 FRPバス (ステップなし) ワンタッチ排水栓 断熱防水パン付	ホワイト エプロン: ホワイト	魔法びん浴槽はJIS高断熱浴槽 の基準を満たしています	
ふろふた	ラクかるふろふた 2枚割 断熱仕様	ホワイト		
ふろふたフック	樹脂製 3個	ホワイト		
カウンター	スリムカウンター 樹脂製	ホワイト		
浴槽水栓	TBV03435J 壁付サーモスタットシャワー金具 (アーチハンドル) (スパウトL=220)			
スライドバー シャワーヘッド	コンフォートシャワーバー(手摺り兼用) L=1025(945) コンフォートウエーブクリックシャワー ホース: L=1600 調圧弁有	シャワーバー: メタル調 ヘッド: メタル調 ホース: シルバー	(現場加工)	
照明	シーリング照明 (電球形LEDランプ) 消費電力9W以下 60W相当 電球色 VV F1. 6φ×2C L=1.5m付		(天井穴加工なし) (以降接続別途)	
給水管	床下配管立上げ		(材工共別途) (配管端部仕上げG1/2 (PF1/2))	
給湯管	床下配管立上げ		(材工共別途) (配管端部仕上げG1/2 (PF1/2))	
排水トラップ	ABS樹脂製 封水深50mm 接続口 VP50受口 取っ手付ヘアキャッチャー・封水筒 (抗菌・防カビ仕様) 浴槽側逆流防止機構付		(以降接続別途)	
タオル掛け	ステンレスパイプ φ13 L=400	座: ホワイト		
収納棚	収納棚 W260 樹脂製 2個	ホワイト	(現場加工)	
鏡	お掃除ラクラク鏡 縦長ミラー ツメ式 W298×H1175			



ドア位置C、Dタイプ

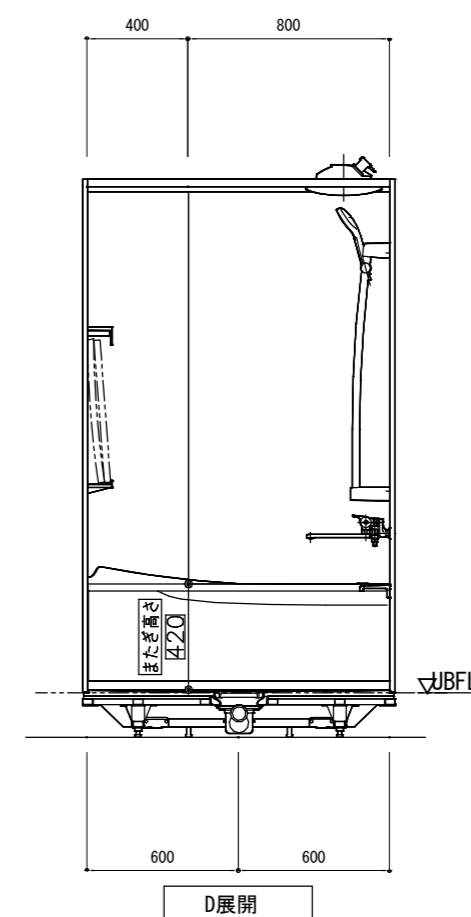
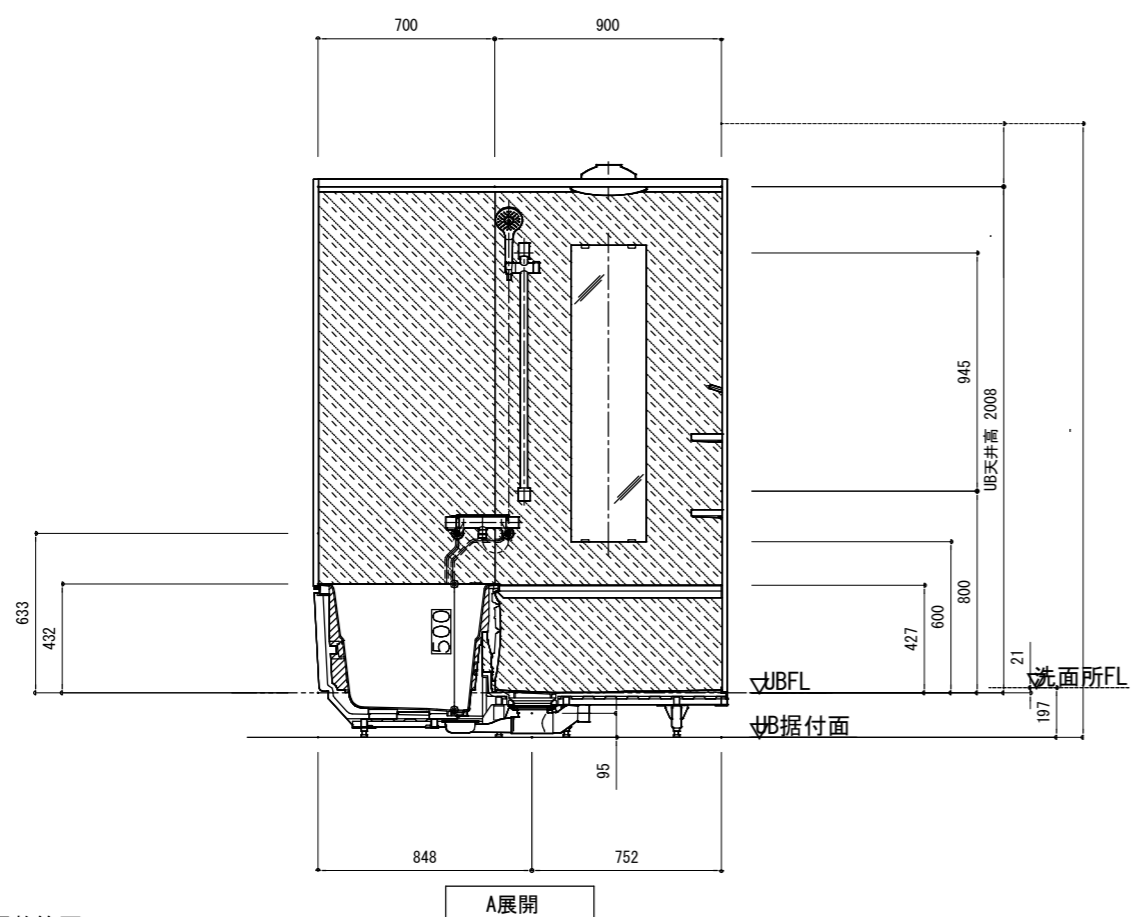
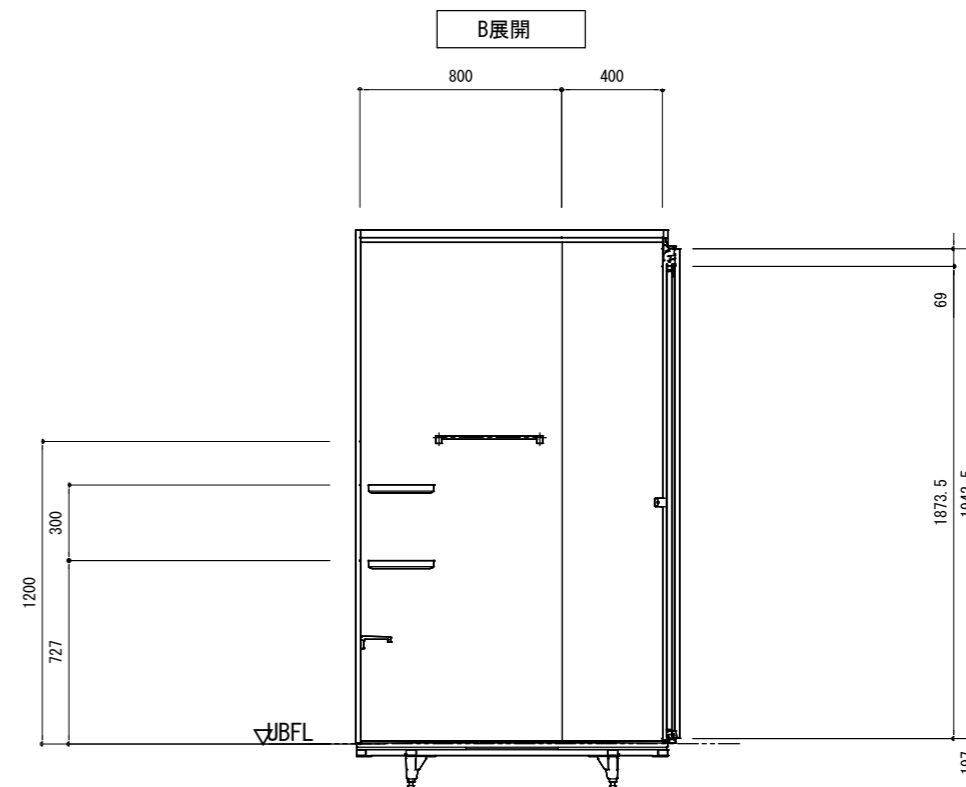
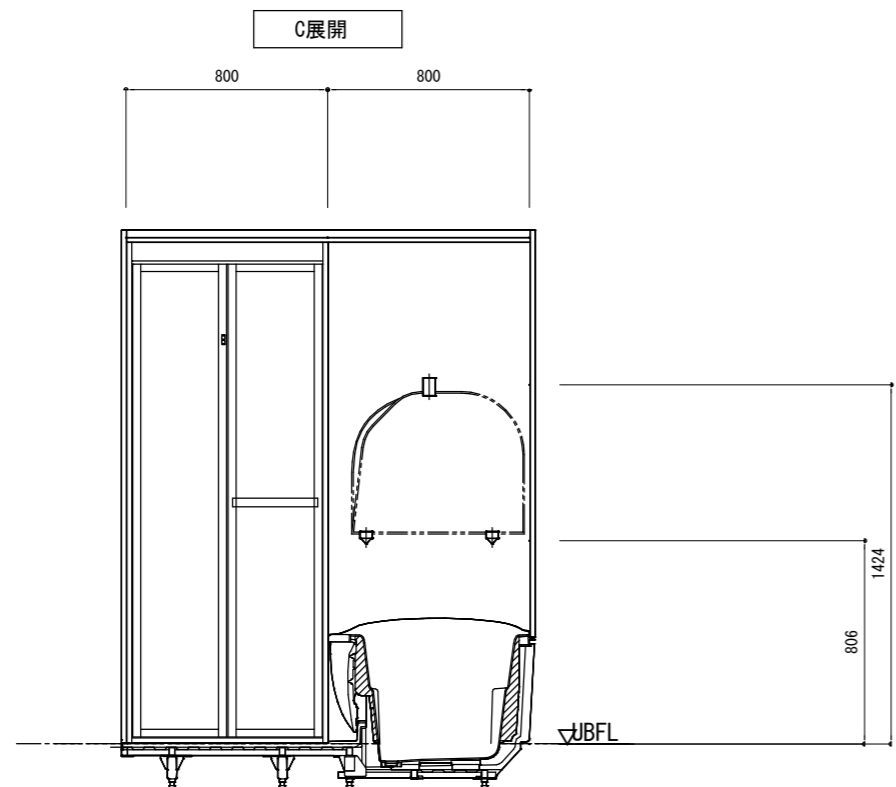


ドア位置A、Bタイプ

床支持位置図

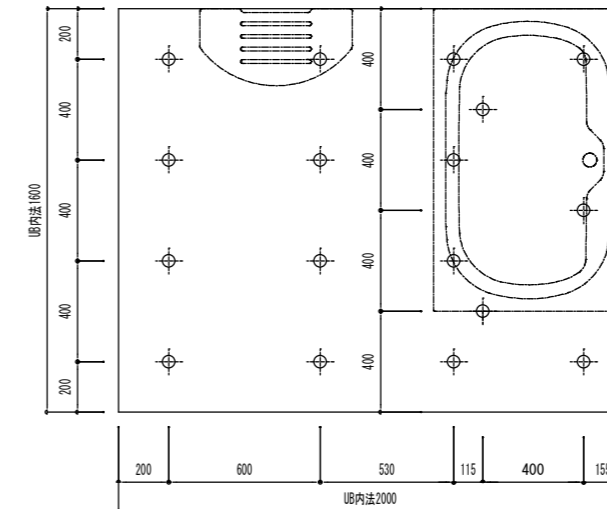
【工場加工】
壁: なし
天井: なし
壁穴加工セレクト (EKE**) と天井開口加工セレクト (JGE**) が選択
されていません。

*各器具の穴加工・補強は現場加工となります。

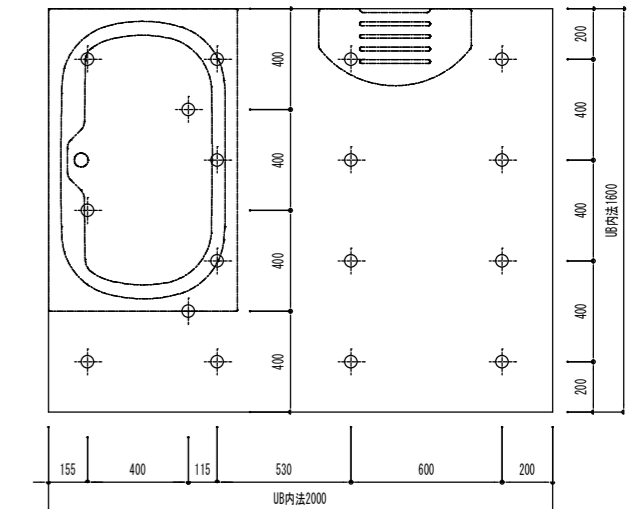


* UB据付高さ調整範囲 187~232mm
(UB据付面~洗面所FL)

XAV1620UY				
名称	仕様・寸法	色・柄	特記事項	備考
天井パネル	化粧鋼板複合パネル (抗菌防カビ仕様・モール式) 点検口450 (絞り点検口・落下防止用紐付)	ホワイト		
壁パネル	HQパネル	ベースホワイト		
浴槽横 アクセントパネル	HQパネル	ライトウッドN		
床パネル	FRP カラリ床 (単色)	ベージュ		
ドア枠	アルミアルマイト処理	ホワイト	(付枠用取付ネジUB支給、 ネジ取付および付枠別途)	
ドアパネル	2枚引戸 (スッキリドア) 面材: 型板ステン板 戸袋パネル: アルミ複合板 W=1050 (有効開口幅 953mm)	ホワイト 面材: 半透明		
浴槽	入浴サポート浴槽 FRPバス ワンプッシュ排水栓 樹脂製ハンドグリップ 2方エプロン (2方向握りやすいリム形状)	ホワイト エプロン: ホワイト		
洗面器置台カウンター	熱可塑性ポリエステル樹脂	パウダーブラウン		
洗い場水栓	TBV03441J 壁付サーモスタットシャワー金具 (アーチハンドル) (スパウトL=70) 湯側断熱カバー付き			
シャワーヘッド	コンフォートウエーブクリックシャワー ホース: L=1600 調圧弁有	ヘッド: ホワイト ホース: シルバー		
シャワーハンガー	TH556F6 2セット	ホワイト	(現場加工)	
ホースフック	樹脂製 2個	ホワイト		
照明	半球形照明 (LEDランプ) 消費電力9W以下 60W相当 電球色 VVF1.6φ×2C L=2.0m付 2灯		(以降接続別途)	
ジョイントボックス	エコノミージョイント WJ3107相当品		(ジョイントボックスま での配線及びジョイント ボックス内の結線別途)	
給水エルボ (洗い場用)	青銅鋳物製 接続口 Rc1/2		(以降接続別途)	
給湯エルボ (洗い場用)	青銅鋳物製 接続口 Rc1/2		(以降接続別途)	
排水トラップ	スピード排水トラップ ABS樹脂 封水深50mm 接続口 VP65受口 高圧洗浄対応		(以降接続別途)	
手摺り(洗い場)	インテリアバー φ34 T112CD6 L=600 前出寸法: 上部90~下部250 2個	ホワイト		
手摺り(浴槽正面縦)	インテリアバー φ34 T112C8 L=800 前出寸法: 90	ホワイト		
手摺り(浴槽側縦)	インテリアバー φ34 T112C10V1 L=1400 前出寸法: 90	ホワイト		
手摺り(浴槽側横)	インテリアバー φ34 T112C6 L=600 前出寸法: 90	ホワイト		
手摺り(浴槽背面縦)	インテリアバー φ34 T112C8 L=800 前出寸法: 90	ホワイト		
手摺り(洗い場移動横)	インテリアバー φ34 T112C10 L=1000 前出寸法: 90	ホワイト		
手摺り(浴室出入用縦)	インテリアバー φ34 T112C8 L=800 前出寸法: 90	ホワイト		
収納棚			収納棚なし	
鏡	耐水鏡 縦長ミラー フレーム式 (樹脂製) W298×H600			
トランスファーボード	浴槽リムフック掛けタイプ 座面サイズ: 330×420	座面: スマイルベージュ		

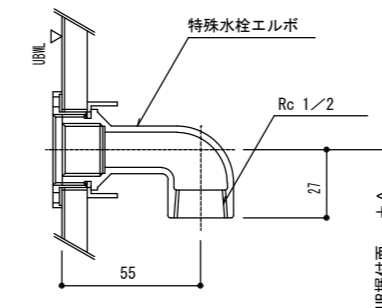


ドア位置C、Dタイプ



ドア位置A、Bタイプ

床支持位置図



名称	A寸法
洗い場用給水エルボ	897
洗い場用給湯エルボ	897

【ご採用にあたっての注意事項】

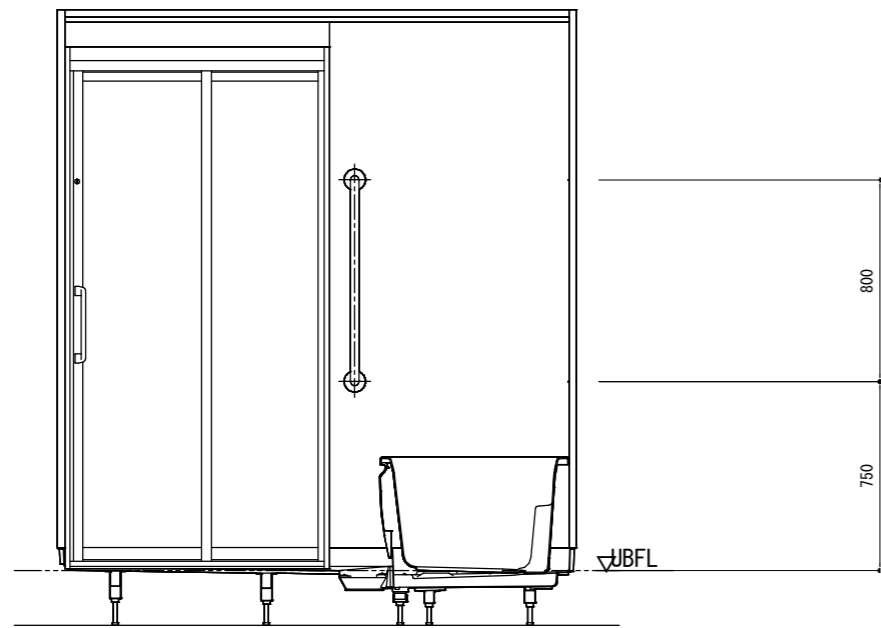
*トラップ以降の排水管は、必ず配管径VP65以上の排水管を接続してください。
(途中でVP50に縮管した場合、排水異常の恐れがあります。)
VP50を一部でも使用する場合は、セレクト:トラップVP50受口(ATA50)
を必ず選択願います。

*1620サイズでは床パネルの重量は、洗い場側65kg、浴槽側35kgです。

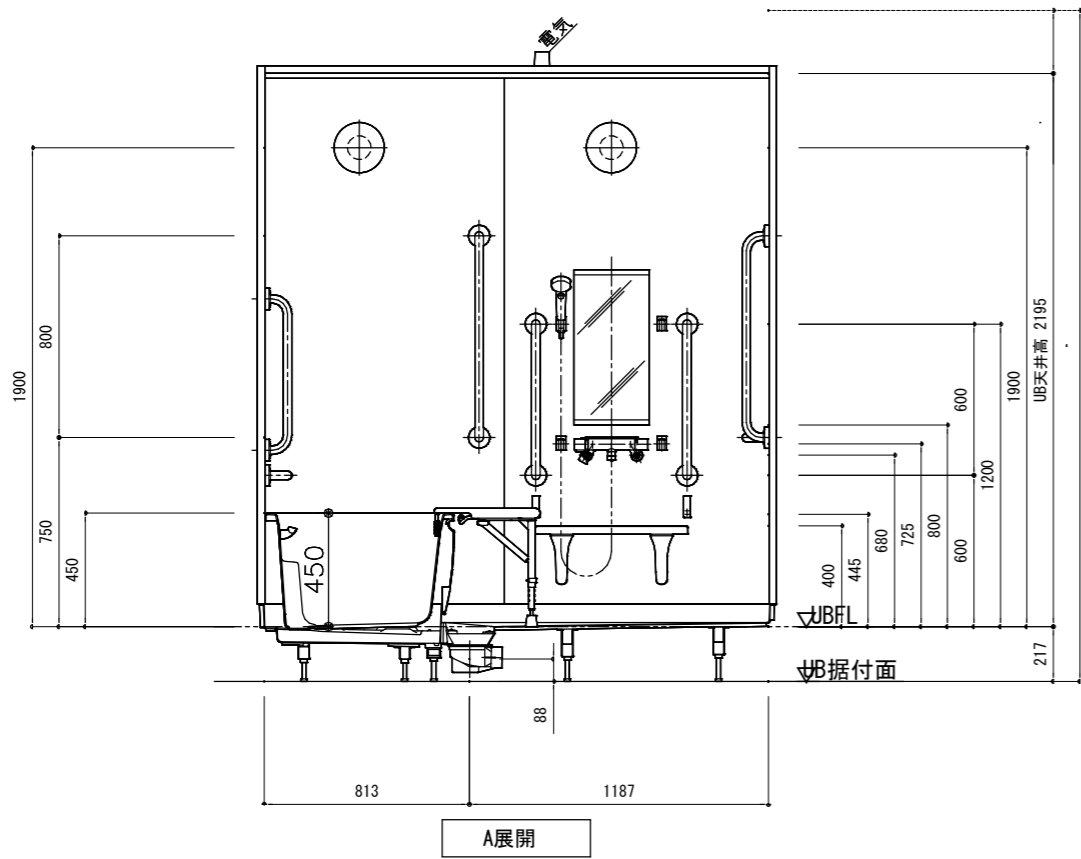
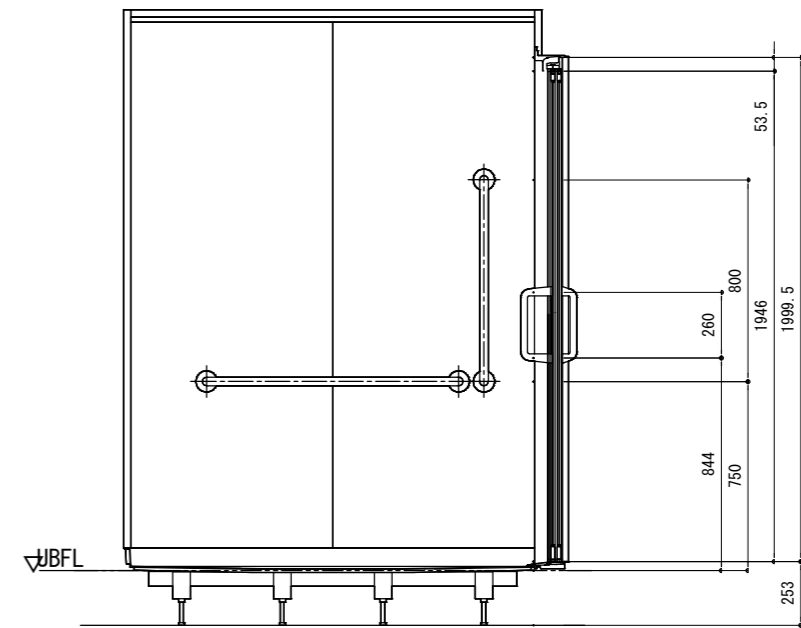
商品(図面)は、諸般の事情により、予告なく改良、仕様変更などを行う場合があります。

★マークは、消費生活用製品安全法「長期使用製品安全点検制度」で指定された「特定保守製品」です。

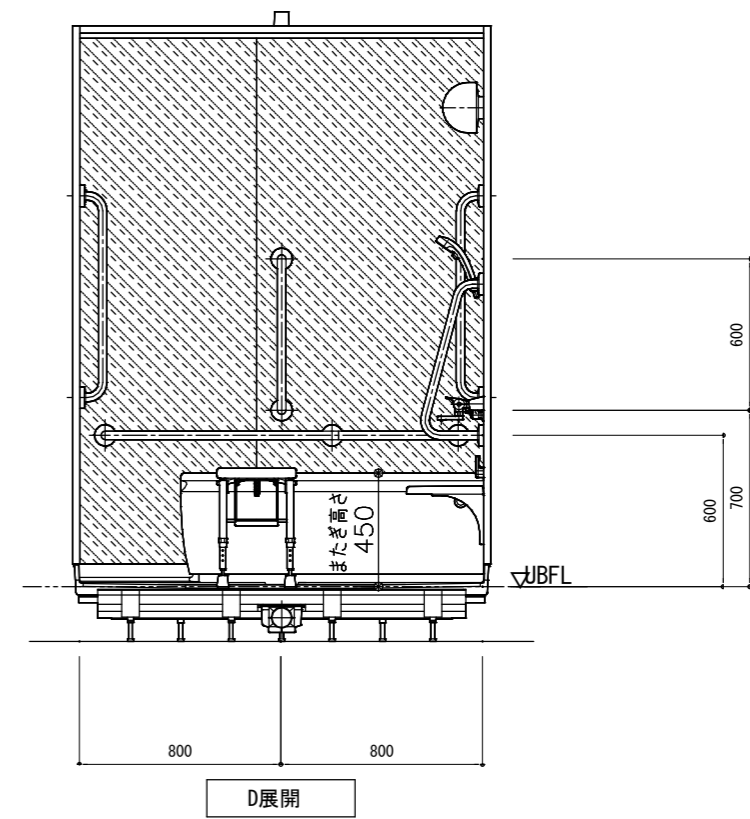
C展開



B展開

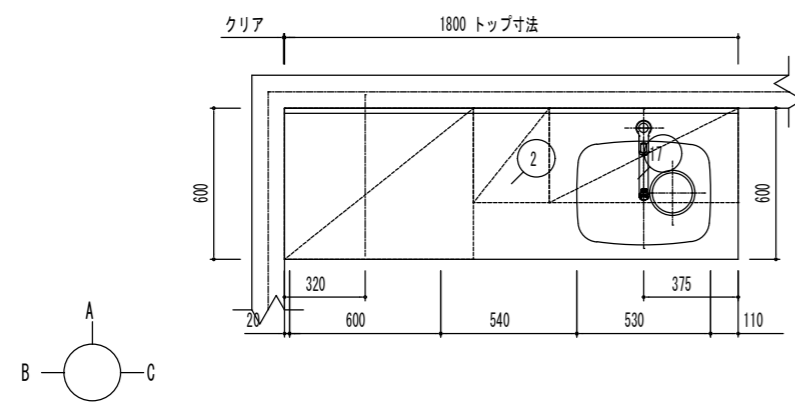


A展開

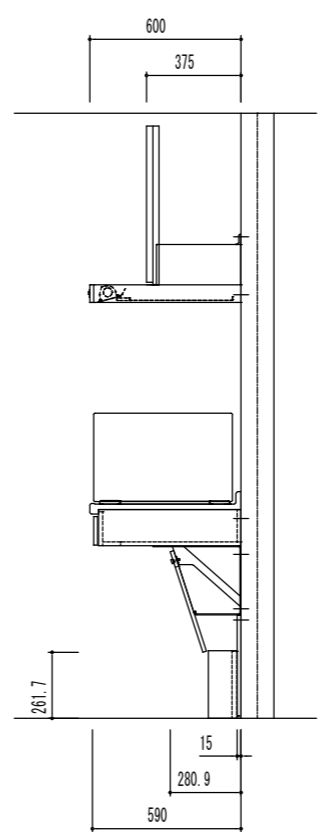


D展開

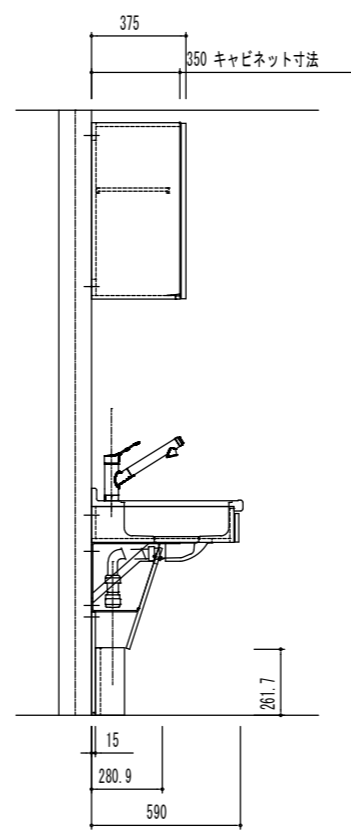
* UB据付高さ調整範囲 212~247mm



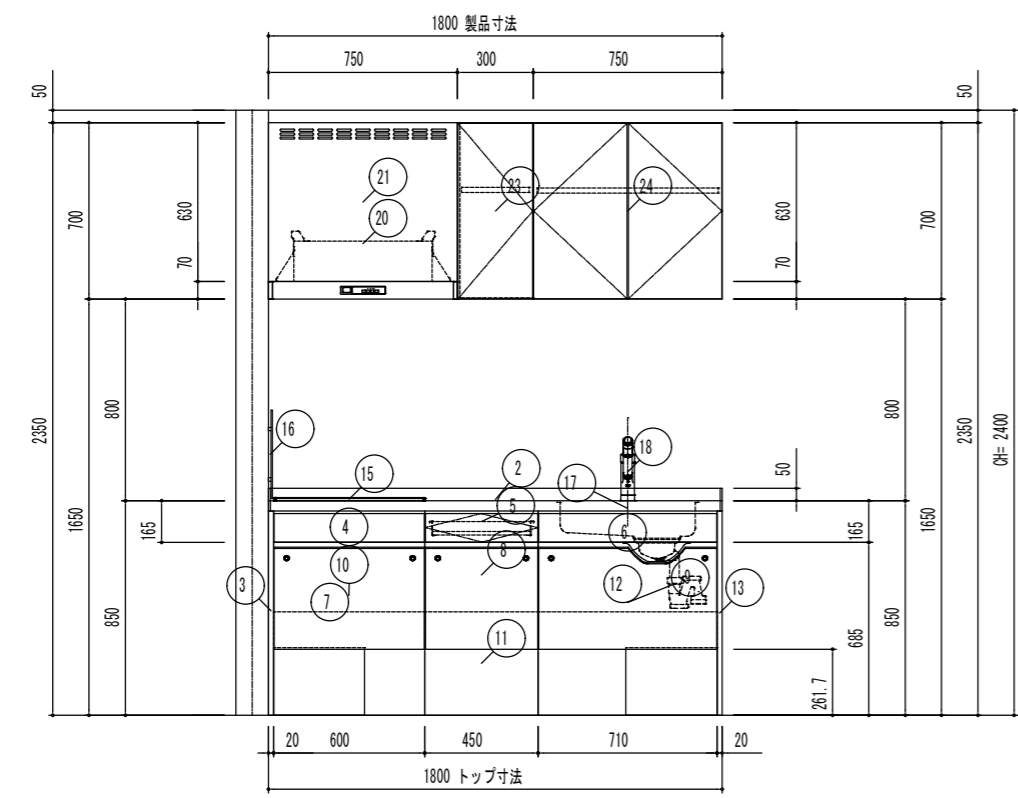
B面



C面



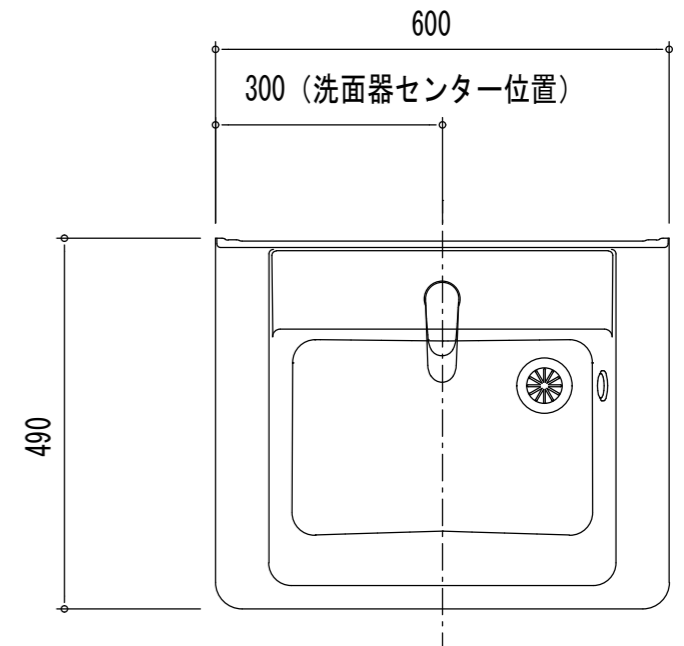
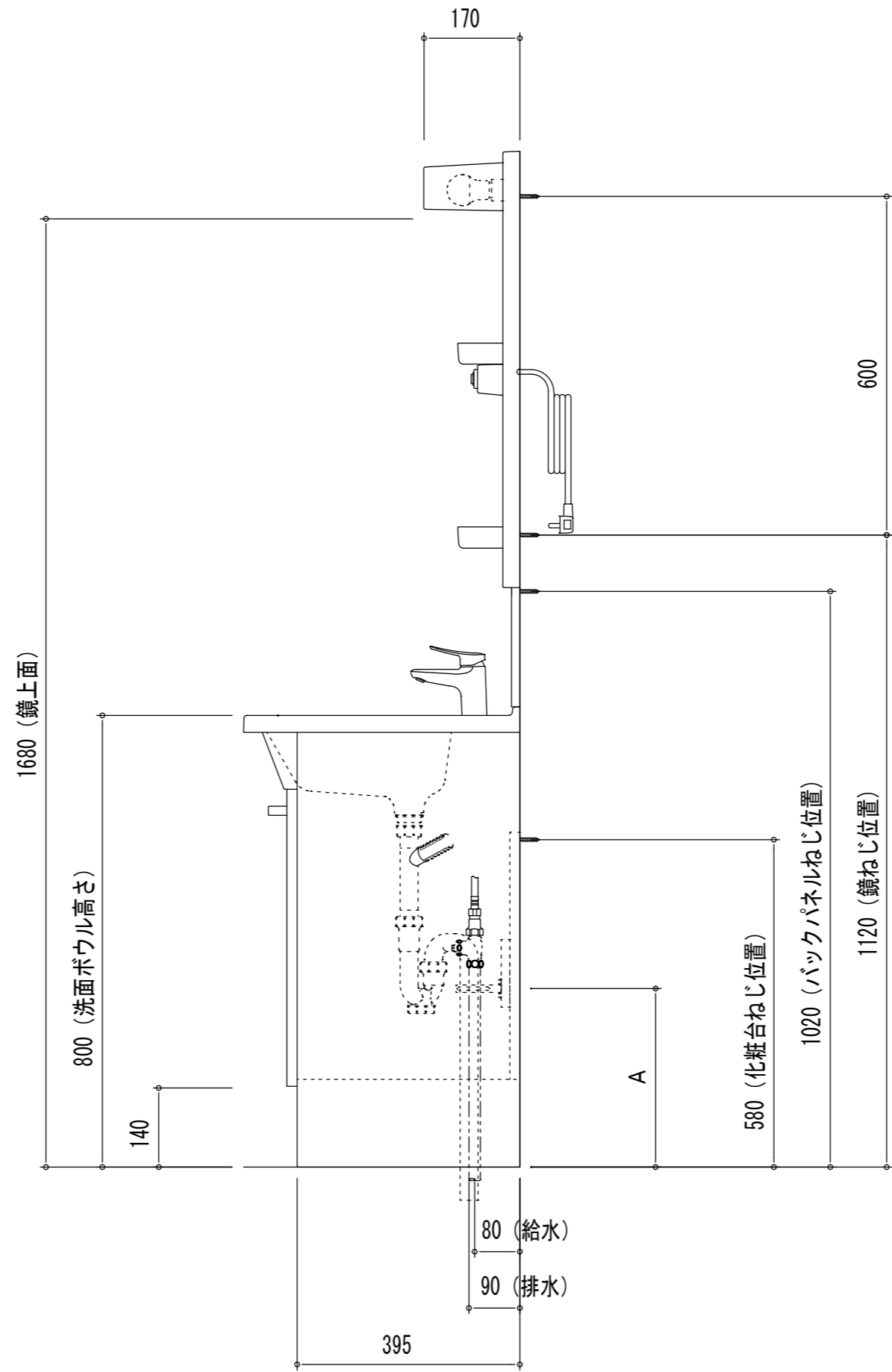
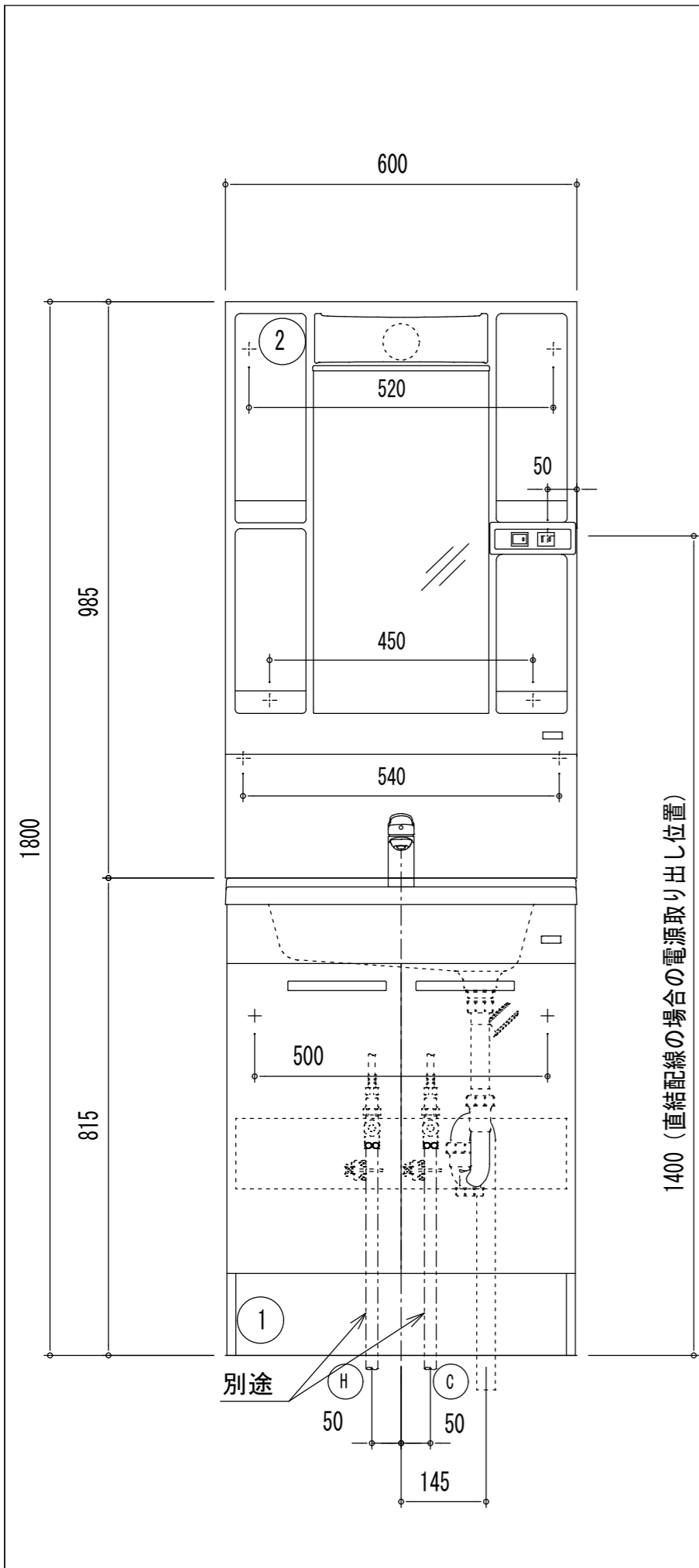
A面



	品名	品番	数	備考
	フロアユニット品番ステントップ	VSZFA180XHD8TR	1	グリルレス・端部2cm・スタンダード
2	I型ワークトップ・D600	T1BKBV180AONRXR	1	【KB】ステンレス・シルクエンボス
3	側面パネル	VSPF002X082FW	1	H85用
4	グリルレスコンロ用キャビネット	VWC20060AGHD8TN	1	コンロ用ボックス・配管カバー付属
5	調理台用キャビネット	VWT9P045AGHD8TN	1	調理台用ボックス・一段引出し
6	シンク用キャビネット	VWSE7071AGHD8TR	1	シンク用ボックス・配管カバー付属
7	ボックス下パネル	VFPFX059BHD8/N	1	コンロ・調理台用・H85用
8	ボックス下パネル	VFPFX044BHD8/N	1	調理台用・H85用
9	ボックス下パネル	VFPFX070AHD8/R	1	シンク用・H85用
10	ケコミパネル	VKEPFX059BFWN	1	コンロ・調理台用・H85用
11	ケコミパネル	VKEPFX044BFWN	1	調理台用・H85用
12	ケコミパネル	VKEPFX070AFWR	1	シンク用・H85用
13	側面パネル	VSPF002X082FW	1	H85用
14	ブラケット	VBKFP1	4	
15	F58/3口IH・グリルレス	GHXS30FJG	1	600トップ・グリルレス・連動
16	防熱板	BN550A	1	
17	浅型53シンク	AONR	1	
18	P36/オールインワン浄水栓	JFAJ461SYXJG5	1	AJタイプ・エコハンドル・一般地用
19	直管配管排水セット	HTHSET1NV	1	排水円板(小)付
20	A54/ADRシロッコファン	ADRR735SIL	1	W750・シルバー・連動・左勝手・3芯
21	レンジフード用金属幕板	RFP7630ASI	1	W750・シルバー
22	リモコン	RMC08	1	
23	吊戸H70側底不燃・キャッチ	VWVJRO30ABHD8/R	1	開き扉・ホワイト
24	吊戸棚H70・キャッチ	VWVJI075ABHD8/N	1	開き扉・ホワイト

【ご注意】

- 壁面仕上材（キッチンパネル・タイルなど）の貼付下端位置が変わります。〔機能図参照〕
- 記載のキャビネット寸法は扉前面までの呼び寸法です。キャビネット本体の寸法・扉厚み等は商品ガイドの巻末資料をご確認ください。
- 記載のワークトップ、カウンター、エンドパネル、サイドパネルの寸法は呼び寸法です。詳細寸法は商品ガイドの巻末資料をご確認ください。
- ボックス下パネル奥の建物壁面はキッチン製品での仕上げ（意匠材など）はありません。
- 配管カバーが同梱されますが、取付け設置の状況によっては使用しない場合があります。
- レンジフード電源プラグ仕様：3芯電源プラグ（アース工事が必要です。）
- 加熱機器の設置条件は各自治体の条例などで異なる場合があるため消防署などにお問合わせ下さい。



商品リスト		No. LDDB-BL-00017	
No	品番	品名	個数
①	LDDB060BAGMK1A	洗面化粧台	1
②	LMDB060B1GDG1G	一面鏡(LED/エコミラーなし)	1

- 製品情報
- ※ 扉の色: ホワイト
 - ※ 製品は、BL認定品です
 - ※ 洗面ボウル/人工大理石製
 - ※ 水栓は、エコシングル混合水栓
 - ※ 排水トラップは、水抜きハード管 床排水トラップ
 - ※ 化粧鏡は、コンセント1個付き (許容電力: 合計1200Wまで)
 - ※ 化粧鏡は、LEDランプ 4.4W 1個付き
 - ※ 化粧鏡の電源コード長さ1.0m

- 工事情報
- ※ 木ねじ位置に固定用木棧 (巾90mm×厚み30) または、全面に厚み12mm以上のJAS規格品の合板を入れてください (別途工事)
 - ※ 洗面ボウル周りの壁は、湿気や被水の影響に配慮した壁仕上げ (下地材、表面材) としてください
 - ※ 洗面化粧台を取付ける床面・壁面は、商品取付け前までに仕上げを施してください
 - ※ 三方壁に設置する場合は、商品間口に対して片側5mm以上のクリアランスを確保してください
 - ※ 工事誤差許容値 (排水) 円内mm+00B120mm
 - ※ 給水給湯接続は、Rc1/2
 - ※ 化粧台に防臭栓・排水金具接続用ソケットは、同梱されてません
 - ※ 接続径に合わせてオプションよりお選びください
 - ※ 図中の、A寸法は、305~370mmです
 - ※ 給水用 (mm+030630~mm+030650)、排水用 (mm+030650) 現場にて穴加工ください
 - ※ 止水栓下部の給水管は、別途手配及び、工事をしてください
 - ※ 化粧鏡の電源接続が直結配線の場合は、電源ケーブルを壁面より300mm以上取出してください (別途手配工事)