

給 付 金



## 給付金

福祉総務課

### 1 令和3年度住民税非課税世帯等に対する臨時特別給付金事業の概要

臨時特別給付金は、「コロナ克服・新時代開拓のための経済対策」(令和3年11月19日閣議決定)の趣旨を踏まえ、新型コロナウイルス感染症の影響が長期化する中、様々な困難に直面した方々に速やかに生活・くらしの支援を目的として実施した事業であり、給付金及び給付に要する事務経費は、国が補助金(補助率10/10)を交付するという方式であった。

なお、申請期限が令和4年1月31日から9月30日までの事業であるため、令和3年度と4年度にかけての継続事業である。

#### (1) 給付対象者

基準日(令和3年12月10日)において、住民基本台帳に記載されている者で、令和3年度住民税均等割非課税世帯または新型コロナウイルス感染症の影響を受け家計が急変した世帯の世帯主

#### (2) 給付金額

給付対象の世帯に100,000円

#### (3) 支給申請の方式

ア 住民税非課税世帯 市が税情報を活用し対象を抽出の上、いわゆるプッシュ型で支給確認書を送付

イ 家計急変世帯 受給対象世帯の世帯主が申請書を提出

#### (4) 申請期間

令和4年1月31日から令和4年9月30日まで

#### (5) 臨時特別給付金給付実績

種別	世帯数	給付額
ア 住民税非課税世帯	25,003世帯	2,500,300,000円
イ 家計急変世帯	245世帯	24,500,000円
合計	25,248世帯	2,524,800,000円

※令和3年度及び4年度にかけての事業期間の合計数を記載

### 2 令和4年度住民税非課税世帯等に対する臨時特別給付金の概要

長引くコロナ禍の影響を踏まえ、新たに令和4年度住民税均等割非課税世帯等の生活・くらしの支援を目的として実施した事業であり、給付金及び給付に要する事務経費は、国が補助金(補助率10/10)を交付するという方式であった。

#### (1) 給付対象者

基準日(令和4年6月1日)において、住民基本台帳に記載されている者で、新たに令和4年度住民税均等割非課税世帯または新型コロナウイルス感染症の影響を受け家計が急変した世帯の世帯主

(2) 給付金額

給付対象の世帯に 100,000 円

(3) 支給申請の方式

ア 住民税非課税世帯 市が税情報を活用し対象を抽出の上、いわゆるプッシュ型で支給確認書を送付

イ 家計急変世帯 受給対象世帯の世帯主が申請書を提出

(4) 申請期間

令和4年7月1日から令和4年9月30日まで

(5) 臨時特別給付金給付実績

種別	世帯数	給付額
ア 住民税非課税世帯	3,823 世帯	382,300,000 円
イ 家計急変世帯	59 世帯	9,900,000 円
合計	3,882 世帯	392,200,000 円

※上記1の令和3年度住民税非課税世帯等に対する臨時特別給付金給付した世帯を除いた、新たに令和4年度住民税均等割非課税世帯を対象に給付

3 電力・ガス・食料品等価格高騰緊急支援給付金事業の概要

電力・ガス・食料品等の価格高騰による負担増を踏まえ、特に家計への影響が大きい低所得世帯（令和4年度の住民税均等割非課税の世帯及び家計急変世帯）に対し、電力・ガス・食料品等価格高騰緊急支援給付金として実施した事業であり、給付金及び給付に要する事務経費は、国が補助金（補助率10/10）を交付するという方式であった。

(1) 給付対象者

基準日（令和4年9月30日）において、住民基本台帳に記載されている者で、令和4年度住民税均等割非課税世帯または予期せぬ事情により家計が急変した世帯の世帯主

(2) 給付金額

給付対象の世帯に 50,000 円

(3) 支給申請の方式

ア 住民税非課税世帯 市が税情報を活用し対象を抽出の上、いわゆるプッシュ型で支給確認書を送付

イ 家計急変世帯 受給対象世帯の世帯主が申請書を提出

(4) 申請期間

令和4年11月8日から令和5年1月31日まで

(5) 電力・ガス・食料品等価格高騰緊急支援給付金実績

種別	世帯数	給付額
ア 住民税非課税世帯	24,716 世帯	1,235,800,000 円
イ 家計急変世帯	159 世帯	7,950,000 円
合計	24,875 世帯	1,243,750,000 円

## 公共施設の概要

学校教育施設

社会教育・文化・労働施設

公園・スポーツ・レクリエーション施設

児童福祉施設

福祉施設

下水道施設

農業集落排水施設

廃棄物処理施設

医療施設

住宅施設

安全・防災施設

農林水産施設

その他の施設



# 1 学校教育施設

## (1) 小学校

令和5年5月1日現在

名称	位置	開設期日	敷地面積 (㎡)	建物延面積 (㎡)	施設の内容等				
					普通 教室	特別 教室	屋内運動場 (㎡)	単 独 給 食 施 設	水泳 プー ル
崇善 小学校	浅間町4-3	S.22. 4. 1	24,579.44	9,173.59	27	22	R C 1,192.69	○	ステンレス ○25×13m
港 "	夕陽ヶ丘22-1	(現敷地に移転) S.25. 5. 31	(国) (17,940.87) 6,624.00	8,934.05	22	15	R C 1,351.95	○	ステンレス ○25×13m
松原 "	天沼7-10	(現敷地に移転) S.25. 7. 1	16,882.62	6,253.93	18	13	R C 961.00		ステンレス ○25×11m
富士見 "	中里10-1	S.22. 4. 1	25,057.73	10,124.33	25	17	R C 1,110.40	○	ステンレス ○25×13m
花水 "	龍城ヶ丘5-62	(現敷地に移転) S.24. 9. 1	27,675.21	14,292.59	35	19	R C 2,156.95	○	ステンレス ○25×13m
旭 "	河内307	S.22. 4. 1	19,670.00	7,124.53	21	18	R C 908.00		ステンレス ○25×13m
大野 "	東真土二丁目1-1	S.22. 4. 1	16,672.41	6,915.24	23	10	R C 916.57		ステンレス ○25×13m
中原 "	御殿二丁目8-9	S.22. 4. 1	15,524.14	7,258.65	20	15	R C 905.00		ステンレス ○25×11m
豊田 "	豊田宮下552	S.22. 4. 1	12,713.41	5,101.26	14	7	R C 935.25		ステンレス ○25×11m
神田 "	田村六丁目1-1	S.22. 4. 1	16,781.00	7,782.14	18	23	R C 950.65		ステンレス ○25×11m
城島 "	小鍋島608-3	S.22. 4. 1	18,631.79	5,358.98	9	13	R C 1,143.50		アルミ ○25×13m
岡崎 "	岡崎3430	S.22. 4. 1	13,935.90	6,319.61	18	15	R C 774.81		ステンレス ○25×13m
金田 "	入野514	(現敷地に移転) S.44. 4. 10	20,202.62	6,388.72	23	8	R C 912.81		ステンレス ○25×13m
土屋 "	土屋3004-2	(現敷地に移転) S.55. 4. 1	21,748.44	4,543.50	8	9	R C 1,001.11		ステンレス ○25×13m
吉沢 "	上吉沢465	(現敷地に移転) H. 2. 9. 1	23,403.44	7,757.71	13	16	R C 1,441.49		ステンレス ○25×13m
金目 "	南金目907	S.22. 4. 1	(民) (2,099.17) 13,545.24	7,456.29	17	17	R C 1,030.43		ステンレス ○25×11m
横内 "	横内2687	S.45. 4. 1	15,538.00	6,670.85	17	19	R C 932.00		ステンレス ○25×13m
八幡 "	東八幡三丁目8-1	S.46. 4. 1	18,769.00	6,294.46	16	13	R C 936.00		アルミ ○25×13m
南原 "	南原一丁目11-31	S.48. 4. 1	16,891.97	5,249.82	12	11	R C 903.00		ステンレス ○25×13m
真土 "	西真土四丁目3-1	S.50. 4. 1	21,381.12	6,352.18	23	9	R C 903.00		アルミ ○25×13m
松が丘 "	東中原一丁目12-2	S.51. 4. 1	(国) (11,837.86) 6,385.82	6,745.08	15	14	R C 930.31		ステンレス ○25×11m
相模 "	大神2434-1	(現敷地に移転) R.4. 4. 1	19,154.00	6,531.26	13	15	R C 975.28		ステンレス ○25×13m
なでしこ "	花水台42-1	S.52. 4. 1	17,275.99	6,473.01	15	11	R C 1,013.85		ステンレス ○25×13m
勝原 "	高村45	S.52. 4. 1	20,649.99	8,478.95	15	26	R C 905.00	○	アルミ ○25×13m
松延 "	纏226	S.54. 4. 1	16,105.58	6,849.85	18	14	R C 1,000.20	○	ステンレス ○25×13m
みずほ "	北金目二丁目39-1	S.54. 4. 1	20,000.37	7,683.88	17	10	R C 1,000.20		ステンレス ○25×13m
山下 "	山下三丁目25-1	S.58. 4. 1	16,548.37	7,458.96	19	20	R C 1,002.13	○	ステンレス ○25×13m
大原 "	大原1-14	S.60. 4. 1	18,532.04	5,977.48	9	15	R C 1,039.56		ステンレス ○25×13m
金目 五領ヶ台分校	片岡991-1	H.29. 4. 1	(県)	-	-	-	-		-
計	29校		(31,877.90) 500,879.64	201,550.90	500	414	29,233.14	7 校	28校

## (2) 中学校

名称	位置	開設期日	敷地面積 (㎡)	建物延面積 (㎡)	施設の内容等				
					普通 教室	特別 教室	屋内運動場 (㎡)	単 独 給 食 施 設	水泳 プール
江陽 中学校	浅間町8-1	(現敷地に移転) S. 23. 4. 5	27,211.60	7,646.40	19	16	R C 963.33		R C ○25×15m
大洋 "	高浜台7-1	(現敷地に移転) S. 24. 9. 1	(国) (17,757.84) 10,229.00	9,030.50	12	20	R C 2,279.73		ステンレス ○25×15m
春日野 "	中里33-1	(現敷地に移転) S. 23. 3. 20	25,400.28	8,031.27	12	21	R C 2,467.72		R C ○25×15m
浜岳 "	龍城ヶ丘4-26	(現敷地に移転) S. 23. 2. 17	26,774.37	10,764.92	21	26	R C 2,051.77		R C ○25×15m
大野 "	東中原一丁目12-1	(現敷地に移転) S. 22. 11. 26	(国) (26,354.92) 7,774.97	10,171.33	21	17	R C 2,044.70		ステンレス ○25×15m
神田 "	田村四丁目31-1	(現敷地に移転) S. 51. 4. 1	21,899.03	8,217.92	13	23	R C 1,230.31		ステンレス ○25×15m
土沢 "	土屋2244	(現敷地に移転) S. 23. 3. 16	19,826.41	5,924.77	7	12	R C 664.80		ステンレス ○25×15m
金旭 "	広川12	(現敷地に移転) S. 23. 6. 7	24,567.65	9,354.44	20	27	R C 1,223.37		ステンレス ○25×15m
中原 "	御殿四丁目5-1	S. 49. 4. 1	19,958.10	6,710.46	17	16	R C 1,104.00		アルミ ○25×15m
大住 "	城所649	S. 50. 4. 1	24,337.00	7,912.31	13	22	R C 1,202.50		アルミ ○25×15m
山城 "	高村166	S. 52. 4. 1	20,077.12	8,188.74	18	22	R C 1,229.55		アルミ ○25×15m
神明 "	四之宮一丁目10-1	S. 53. 4. 1	21,033.25	7,019.40	15	17	R C 1,112.15		アルミ ○25×15m
金目 "	南金目1013-2	S. 58. 4. 1	22,721.78	7,515.70	16	16	R C 1,221.29		ステンレス ○25×15m
横内 "	横内1948-3	S. 60. 4. 1	19,948.58	7,304.62	8	19	R C 1,231.08		ステンレス ○25×15m
旭陵 "	日向岡二丁目9-1	H. 元 4. 1	19,804.82	7,219.73	12	18	R C 1,439.92		ステンレス ○25×15m
金目 五領ヶ台分校	片岡991-1	H. 29. 4. 1	(県)	-	-	-	-		-
計	16校		(44,112.76) 311,563.96	121,012.51	224	292	21,466.22		15校

## (3) 幼稚園

令和5年5月1日現在

名称	位置	開設期日	敷地面積 (㎡)	建物延面積 (㎡)	施設の内容等	
					普通教室 (保育室)	特別教室 (遊戯室)
ひばり 幼稚園	御殿二丁目17-5	(現敷地に移転) S. 45. 1. 21	3,201.06	844.99	2	1
土屋 "	土屋996	S. 39. 3. 1	1,445.47	452.49	1	1
計	2園		4,646.53	1,297.48	3	2

注：( )内の数字は借用中の面積で(国)は国有地、(民)は民有地を示す。

屋内運動場等の面積は、渡り廊下等を含まない建物延面積とする。

現敷地に開設された日を開設期日とする。ただし、学校教育法施行以前の学校については昭和22.4.1とする。

五領ヶ台分校については、全て県有地・県有施設であるため合計面積に含まない。



## (4) 学校給食共同調理場 (2か所)

名称及び位置	開設 期日	敷地面積 (㎡)	建物延面積 (㎡)	調理給食数 (食)	施設内容
東部学校給食共同調理場 (東八幡三丁目8-2)	S47. 4	3,316	1,585	4,019	調理室、洗浄室、倉庫、冷蔵室、冷凍室、検収ホール、休憩室、検査室、ボイラー室、車庫ほか
北部学校給食共同調理場 (田村二丁目6-1)	S50. 4	3,640	1,702	4,377	調理室、洗浄室、倉庫、冷蔵室、冷凍室、検収ホール、休憩室、ボイラー室ほか

## (5) 学校給食単独調理場 (7校)

名 称	開設期日	建物延面積 (㎡)	調理給食数 (食)	施設内容
崇善小学校	H元. 4	300	715	調理室、冷蔵庫、冷凍庫、倉庫、事務室、休憩室
港小学校	S54. 4	300	629	調理室、冷蔵庫、冷凍庫、倉庫、事務室、休憩室、シャワー室
富士見小学校	S54. 4	305	762	調理室、冷蔵庫、冷凍庫、倉庫、事務室、休憩室
花水小学校	S57. 4	365	1,127	調理室、冷蔵庫、冷凍庫、倉庫、事務室、休憩室、ソーラーシステム
勝原小学校	S57. 4	310	427	調理室、冷蔵庫、冷凍庫、倉庫、事務室、休憩室、ソーラーシステム
松延小学校	S54. 4	293	479	調理室、冷蔵庫、冷凍庫、倉庫、事務室、休憩室
山下小学校	S58. 4	306	511	調理室、冷蔵庫、冷凍庫、倉庫、事務室、休憩室、ソーラーシステム

## (6) そ の 他

名称及び位置	開設期日	敷地面積 (㎡)	建物延面積 (㎡)	施設内容
教育会館 (浅間町12-41)	S55. 4. 1	1,597.20	1,263.01	事務室、実技研究室、小会議室、中会議室、和室、大会議室
子ども教育相談 センター (浅間町4-39)	H5. 4. 1	1,236	1,064	事務室、相談室、プレイルーム、会議室、教室、資料室、湯沸室

## 2 社会教育・文化・労働施設

### (1) 公民館 (公民館 26 か所)

名称及び位置	開設期日	敷地面積 (㎡)	建物延面積 (㎡)	施設内容
中央公民館 (迫分1-20)	S57. 7. 1	2,992.45	6,722.15	鉄筋地下1階・地上4階、大ホール、小ホール、会議室、講義室、和室、茶室、調理実習室、実習室、音楽室、市民ギャラリー、保育室、団体ロッカー室、楽屋、リハーサル室、事務室、地下駐車場、自転車置場
崇善公民館 (見附町1-8)	S40. 4. 1	1,400.08	653.58	鉄骨2階、ホール、会議室、和室、調理室、事務室
須賀公民館 (夕陽ヶ丘60-32)	S32.12. 1	(民) 442.97	599.90	鉄筋2階、ホール、会議室、和室、調理室、いこいの部屋、ロビー、事務室、倉庫、自転車置場
松原公民館 (八千代町2-23)	S36. 4. 1	1,065.07	618.52	鉄筋2階、集会室、会議室、和室、調理室、多目的室、談話室、事務室、倉庫、自転車置場
富士見公民館 (中里11-21)	S38. 3. 1	836.36	679.48	鉄筋2階、集会室、会議室、和室、調理室、視聴覚室、事務室、倉庫、自転車置場
花水公民館 (桃浜町34-34)	S37. 4. 1	852.50	992.00	鉄骨2階、集会室、会議室、和室、調理室、図書室兼会議室、視聴覚室、談話室、事務室、倉庫
附属体育館 (袖ヶ浜20-1)	H8. 5.28	なぎさふれ あいセンター 一内	883.14	体育館、倉庫、ミーティングルーム
なでしこ公民館 (撫子原12-54)	H6. 4. 1	2,000.05	717.55	鉄筋2階、集会室、会議室、和室、調理室、図書室兼会議室、視聴覚室、団体連絡室、事務室、倉庫、自転車置場
大野公民館 (東真土二丁目12-1)	S46. 4. 1	1,865.39	994.14	鉄筋2階、ホール、会議室、和室、調理室、視聴覚室、図書・談話コーナー、団体連絡室、事務室、倉庫、自転車置場
八幡公民館 (西八幡一丁目10-22)	S53. 4. 1	1,271.67	480.72	鉄筋2階、大ホール、会議室、和室、調理室、談話室、事務室、倉庫、自転車置場
四之宮公民館 (四之宮三丁目20-26)	S56. 4. 1	1,456.00	601.96	鉄筋2階、集会室、会議室、茶室、いこい室、調理室、談話室、事務室、倉庫、自転車置場
中原公民館 (御殿二丁目17-38)	S47. 4. 1	1,728.61	947.85	鉄筋2階、ホール、会議室、和室、調理実習室、図書・談話コーナー、視聴覚室、団体連絡室、事務室、倉庫、自転車置場
松が丘公民館 (東中原二丁目17-19)	S60. 4. 1	829.13	567.54	鉄筋2階、集会室、会議室、和室、調理室、事務室、倉庫、自転車置場
大原公民館 (大原1-15)	H11. 9. 1	— (大原小学校 敷地内)	833.93	鉄筋3階(1階・3階公民館、2階小学校) 集会室、会議室、和室、調理実習室、図書コーナー付談話ロビー、事務室、自転車置場
南原公民館 (南原二丁目15-1)	S54. 5. 1	971.00	446.39	鉄筋2階、ホール、会議室、和室、調理室、図書コーナー付ロビー、事務室、倉庫、自転車置場

名称及び位置	開設期日	敷地面積 (㎡)	建物延面積 (㎡)	施設内容
神田公民館 (田村三丁目12-5)	S40. 4. 1	3,892.96	1,781.06	鉄筋2階、集会室、会議室、和室、調理室、視聴覚室、体育館、ロビー、事務室、自転車置場
横内公民館 (横内2506)	S49. 4. 1	1,111.81	415.59	鉄筋2階、集会室、会議室、和室、調理室、談話スペース、事務室、倉庫、自転車置場
大神公民館 (大神2391-1)	H1. 4. 1	4,326.97	1,000.18	鉄筋2階、大ホール、和室、調理室、図書室兼会議室、視聴覚室兼会議室、文化活動室、事務室、倉庫
岡崎公民館 (岡崎3634)	S39. 4. 1	1,220.61	618.36	鉄筋2階、集会室、会議室、和室、調理室、図書室兼会議室、ロビー、事務室、倉庫、自転車置場
豊田公民館 (南豊田366-1)	S48. 4. 1	1,371.89	424.63	鉄筋2階、集会室、会議室、和室、調理室、ロビー、事務室、倉庫、自転車置場
城島公民館 (小鍋島271-1)	S41. 4. 1	1,791.80	834.31	鉄筋2階、集会室、会議室、和室、調理実習室、図書室兼会議室、視聴覚室、ポーチ、事務室、倉庫、自転車置場
金目公民館 (南金目966)	S42. 4. 1	2,353.45	1,931.24	鉄筋2階、集会室、会議室、ミーティングルーム、和室、調理室、図書室兼実習室、視聴覚室、体育館、談話ホール、事務室、倉庫、自転車置場
金田公民館 (入野108-1)	S37. 4. 1	3,843.30	1,625.34	鉄筋2階、集会室、会議室兼音楽室、和室、調理室、図書室兼会議室、体育館、ロビー、事務室、倉庫、自転車置場、会議室
土屋公民館 (土屋1864-1)	S43. 4. 1	2,553.33	772.54	鉄筋2階、集会室、会議室、和室、調理実習室、図書室兼談話コーナー、視聴覚室、事務室、倉庫、自転車置場
吉沢公民館 (上吉沢395-1)	S44. 4. 1	5,215.36	578.25	鉄骨1階、ホール、会議室、和室、調理室、事務室、倉庫、自転車置場、授乳室
旭南公民館 (山下二丁目16-1)	S35. 4. 1	(県) 2,748.58	2,182.66	鉄筋2階、大ホール、小ホール、会議室、和室、調理室、視聴覚室、工芸室、体育館、ロビー、事務室、倉庫、自転車置場
旭北公民館 (河内440)	S58. 4. 1	2,099.00	1,040.77	鉄筋2階、集会室、会議室、講義室、和室、調理室、音楽室、託児室、ロビー、事務室、倉庫、自転車置場、多目的室、小会議室

注1：( )内の(県)は県有地、(民)は民有地を示す。

注2：崇善公民館、大原公民館、神田公民館の建物延面積は建物内公民館部分の面積

名称及び位置	開設期日	敷地面積 (m <sup>2</sup> )	建物 延面積 (m <sup>2</sup> )	施設内容
中央図書館 (浅間町12-41)	(現敷地に 移転) S45.4.24	16,432.39	4,883.30	書庫、こども室、視聴覚ライブラリー、試 写室、録音室、移動図書館室、貸出室、参 考室、特別研究室、ホール、会議室、事務 室、車庫ほか(市史編さん室含む)
北図書館 (田村三丁目12-5)	H3.5.7	神田公民館 併設	1,043.78	図書室、AVコーナー、畳コーナー、ブラ ウジングコーナー、お話しコーナー、対面 朗読室、書庫、事務室ほか
西図書館 (山下三丁目29-1)	H5.5.8	1,666.99	1,539.88	児童閲覧室、AVコーナー、お話しコーナ ー、視聴覚室、一般閲覧室、対面朗読室兼 会議室、ブラウジングコーナー、書庫、事 務室ほか
南図書館 (袖ヶ浜20-1)	H8.5.28	なぎさ ふれあい センター内	1,125.95	児童閲覧室、AVコーナー、お話しコーナ ー、一般閲覧室、対面朗読室兼会議室、ブ ラウジングコーナー、書庫、事務室ほか
美術館 (西八幡1-3-3)	H3.3.26	12,677.57	7,181.39	展示室(2)、ミュージアムホール、図書コー ナー、情報コーナー、ミュージアムショッ プ、燻蒸室、搬入室、倉庫(4)、工作室、暗 室、写真室、映写室、収蔵庫(4)、テーマホ ール、学芸員室、事務室、館長室、応接室、 研修室、市民アートギャラリー、レストラ ン、ライトコート、展示準備室、彫刻広場、 アトリエ(3)、創作広場、陶芸窯置場ほか
博物館 (浅間町12-41)	S51.5.1	6,867.87	3,926.82	展示室、特別展示室、天文展示室、プラネ タリウム、講堂、科学教室、茶室、研究室、 特別研究室、文献資料室、写真室、工作室、 収蔵室(5室)、くんじょう準備室、くんじ ょう室、事務室、会議室ほか
旧横浜ゴム平塚 製造所記念館 (浅間町1-1)	H21.4.1		315.12	会議室(2)、展示室、応接室、厨房、 事務室ほか
平塚市埋蔵文化財 調査事務所 (寺田縄43-1)	H19.4.2	665.34	573.10	市民交流室、事務室、展示・講座室、暗室、 整理作業室、写真資料室、資料洗浄室、 資料撮影スタジオ、資料室、文献資料室
平塚市青少年会館 (浅間町12-41)	H2.4.1 県から移管 S46.1.11 建築	2,796.36	2,091.03	集会室、会合室、学習室、和室、柔道場、 体育館兼剣道場、音楽室、美術室、青少年 活動コーナー、陶芸作業所
びわ青少年の家 (土屋2710-1)	S56.7.1	31,503.24	1,527.97	宿泊室(60人収容)、浴室(2)、研修室、ロ ビー、指導員控室、食堂、厨房、洗面所(2)、 事務室、倉庫、野外炊事場(2)、多目的ホ ール、キャンプサイト、フィールドアスレ チック、広場、散策路
勤労会館 (追分1-24)	S55.7.1	1,528.61	1,089.55	資料談話室、小会議室(3)、中会議室、和 室、大会議室、事務室、自転車置場
平塚文化芸術ホール (見附町16-1)	R4.3.26	7,683.00	8,361.60	大ホール、多目的ホール、大会議室、小会 議室、大練習室、小練習室、和室、文化芸 術支援室、キッズルームほか

### 3 公園・スポーツ・レクリエーション施設

令和5.4.1現在

名称及び位置	開設期日	敷地面積 (㎡)	建物延面積 (㎡)	施設内容
桃浜町庭球場 (桃浜町34-18)	S40.9	8,281.50	211.22	砂入り人工芝コート8面、管理棟(管理室、本部室、更衣室、シャワー、トイレ)
軟式庭球場 (田村九丁目25-1)	S45.8	9,900.00	211.24	軟式用(クレ-)コート10面、管理棟(管理室、本部室、更衣室、シャワー、トイレ)
			106.92	トイレ棟
王御住運動広場 (岡崎3269-63)	S48.3	9,316.17	26.42	野球場1面、トイレ
江陽中学校夜間 照明施設 (浅間町8-1)	S54.4.2	9,000.00 (被照明面積)		照明ポール8基(72灯)、管理室、用具庫、軟式野球、サッカー、ソフトボール、陸上競技
太洋中学校夜間 照明施設 (高浜台7-1)	S56.8.1	7,523.00 (被照明面積)	9.93	照明ポール6基(64灯)、管理室、用具庫、軟式野球、サッカー、ソフトボール、陸上競技
金目中学校夜間 照明施設 (南金目1013-2)	S60.8.1	11,823.00 (被照明面積)	6.62	照明ポール8基(64灯)、管理室、用具庫、軟式野球、サッカー、ソフトボール、陸上競技
大住中学校夜間 照明施設 (城所649)	S63.4.1	10,989.00 (被照明面積)	7.56	照明ポール6基(57灯)、管理室、用具庫、軟式野球、サッカー、ソフトボール、陸上競技
浜岳中学校夜間 照明施設 (龍城ヶ丘4-26)	H15.3.15	6,170.00 (被照明面積)	17.39	照明ポール5基(31灯)、管理室、用具庫、軟式野球、サッカー、ソフトボール、陸上競技
旭小学校夜間 照明施設 (河内307)	H3.4.1	5,730.00 (被照明面積)		照明ポール7基(60灯)、用具庫、サッカー、ソフトボール等
真土小学校夜間 照明施設 (西真土四丁目3-1)	H5.4.1	4,230.00 (被照明面積)		照明ポール7基(56灯)、用具庫、サッカー、ソフトボール等
横内小学校夜間 照明施設 (横内2687)	H7.4.1	4,463.00 (被照明面積)		照明ポール7基(52灯)、用具庫、サッカー、ソフトボール等
八幡小学校夜間 照明施設 (東八幡三丁目8-1)	H16.4.1	4,104.00 (被照明面積)	9.93	照明ポール5基(39灯)、管理室、用具庫、サッカー、ソフトボール等
大神スポーツ広場 (大神3450ほか)	S43.4.13	190,216.85	264.00	野球場9面、サッカー場3面、水飲場11基、管理棟(トイレ・シャワー)
湘南ひらつか パークゴルフ場 (上吉沢1579-1)	H22.10.20	24,629.09	136.50	パークゴルフ場18ホール、管理棟(事務室、休憩室、更衣室、トイレ、倉庫)
土沢野球場 (上吉沢1689-1)	H22.10.1	11,594.68	33.56	野球場1面、トイレ棟
土沢多目的広場 (上吉沢1689-1)	H22.10.1	10,999.00		多目的広場
紅谷町まちかど広場 (紅谷町12-21)	H17.4.24	455.63		ステージ

都市公園

街区公園 219箇所

名称	位置	開設面積	名称	位置	開設面積
		h a			h a
青柳公園	代官町18-1	0.35	公所公園	公所4	0.53
明石町公園	明石町21-1	0.13	蔵邸公園	馬入本町11	0.24
茜公園	夕陽ヶ丘9	0.45	黒部丘第一公園	黒部丘319-5	0.05
朝霧公園	千石河岸61-6	0.05	黒部丘第二公園	黒部丘319-6	0.05
旭第1公園	徳延32	0.33	小鍋島橋下公園	小鍋島669-6	0.08
天沼公園	天沼309-29	0.02	小松原公園	田村五丁目5386-3	0.13
天沼北公園	天沼502-5	0.05	御所ヶ谷公園	岡崎3139-1	0.01
有明公園	札幌町10-8	0.15	御殿公園	御殿二丁目1047-1	0.15
伊勢山公園	中原三丁目724-1	0.14	御殿北公園	御殿三丁目1504-2	0.02
一ノ坪公園	万田一丁目18-2	0.03	五領ヶ台公園	広川736-1	0.71
一里塚公園	中原二丁目592-3	0.03	幸町公園	幸町7-2	0.18
出縄尾崎公園	出縄249-10	0.02	桜ヶ丘南公園	桜ヶ丘166-2	0.02
出縄高通し公園	出縄489-20	0.03	桜河岸公園	千石河岸13-7	0.10
入野さくら公園	入野15	0.06	真田いくのべ公園	真田三丁目6-2	0.20
老松町公園	老松町12	0.29	真田久保公園	真田二丁目3-2	0.30
大神公園	大神2336	0.55	真田公園	真田四丁目386-6	0.20
大神北公園	大神2573-12	0.03	真田つかだ公園	真田三丁目20-11	0.03
大神第4公園	大神2409-1	0.25	真田西公園	真田四丁目490-27	0.02
大久保公園	諏訪町1449-1	0.81	真田谷津公園	真田二丁目23-2	0.10
おおくぼ公園	北金目三丁目25-15	0.23	真田与一公園	真田一丁目14-26	0.50
大真土東公園	東真土二丁目293-3	0.03	鮫川公園	東八幡三丁目704-8	0.02
大鳥公園	平塚二丁目20-1	0.18	鮫川東公園	東八幡三丁目716-3	0.03
大縄橋公園	御殿三丁目951-3	0.02	山王山公園	日向岡二丁目1-3	0.47
大原公園	大原73-6	0.05	汐崎公園	千石河岸38	0.09
王御住公園	岡崎3269-64	0.10	東雲公園	宮の前7-20	0.12
岡崎上ノ入公園	岡崎3386	0.11	四之宮公園	四之宮五丁目811-2	0.13
岡崎宮東公園	岡崎3927-14	0.03	四之宮山王公園	四之宮一丁目31-3	0.02
長姫公園	代官町32-6	0.10	四宮山王北公園	四之宮二丁目52-4	0.02
片岡稲荷山公園	片岡1168-22	0.02	四之宮天神前公園	四之宮二丁目148-2	0.03
片岡矢畑公園	片岡1063-25	0.02	四之宮通町公園	四之宮五丁目961-3	0.02
叶谷公園	日向岡一丁目16-9	0.25	四之宮林第1公園	四之宮六丁目1007-2	0.02
上ノ入東公園	岡崎3327-5	0.02	四之宮林第2公園	四之宮六丁目1006-4	0.02
上平塚公園	上平塚223-3	0.04	下島西公園	下島999-5	0.07
川井公園	纏683-1	0.14	下島東公園	下島1059-11	0.04
北久保公園	北金目二丁目5-7	0.40	下花水公園	唐ヶ原108-6	0.03
北久保第2公園	北金目一丁目1-41	0.02	シロミ塚公園	御殿三丁目1486-2	0.03

名称	位置	開設面積	名称	位置	開設面積
		h a			h a
新川端公園	御殿四丁目1341-3	0.03	田村第1公園	田村三丁目5252-4	0.10
新川端北公園	御殿四丁目1277-2	0.04	田村第2公園	田村二丁目5234-4	0.09
新川端西公園	御殿四丁目1368-13	0.02	田村長者公園	田村一丁目4551-1	0.03
新川端東公園	御殿四丁目1344-2	0.02	田村天神前公園	田村八丁目6316-15	0.02
新宿公園	明石町8-1	0.19	田村道半公園	田村一丁目5580	0.03
真土一ノ城公園	東真土四丁目10-1	0.25	田村馬場公園	田村七丁目5775-7	0.02
真土三谷東公園	東真土一丁目351-2	0.04	田村宮の前公園	田村七丁目6157	0.16
真土東公園	東真土一丁目322-14	0.02	達上ヶ丘北公園	達上ヶ丘1450-167	0.03
真土南公園	西真土一丁目1522-2	0.03	達上ヶ丘東公園	達上ヶ丘1450-143	0.03
神明久保公園	四之宮一丁目897-4	0.06	月見公園	幸町18	0.30
神明公園	四之宮一丁目881-2	0.03	土屋石橋公園	土屋2259-1	0.05
神明第2公園	四之宮一丁目861-2	0.02	寺田縄えのしろ公園	寺田縄1069-1	0.78
神明第3公園	四之宮一丁目878-2	0.03	寺田縄公園	寺田縄121-3	0.06
須賀夕映え公園	須賀2647-1	0.08	天神森公園	田村八丁目6274-2	0.03
鈴川東公園	御殿四丁目1001-4	0.02	天神森北公園	田村九丁目6719-6	0.08
董平公園	董平104	0.14	天摩公園	西八幡三丁目811-2	0.03
董平北公園	董平273-3	0.09	唐ヶ原公園	唐ヶ原123-6	0.11
董平西公園	董平263-4	0.11	徳延公園	徳延541-4	0.12
董平南公園	董平273-5	0.17	徳延古屋敷公園	徳延534-7	0.06
諏訪町公園	諏訪町1515-6	0.10	徳延向畑公園	徳延490-10	0.10
諏訪町第2公園	諏訪町778-24	0.03	豊田小嶺公園	豊田小嶺390-1	0.16
千石河岸公園	千石河岸30-31	0.03	中久保公園	北金目三丁目17-20	0.17
袖ヶ浜太洋公園	袖ヶ浜14-9	0.01	中原公園	中原二丁目1243-3	0.16
袖ヶ浜南公園	袖ヶ浜1997-28	0.03	中原北公園	中原二丁目447-31	0.01
太陽公園	田村二丁目5464-5	0.16	錦町公園	錦町8	0.14
高根笹本公園	高根一丁目8-3	0.02	西仲町公園	平塚四丁目19	0.24
高根笹本第二公園	高根一丁目48-15	0.04	虹ヶ浜公園	虹ヶ浜23-1	0.07
高浜公園	高浜台1-17	0.16	虹ヶ浜東公園	虹ヶ浜23-3	0.07
高浜台公園	高浜台19-5	0.05	虹ヶ浜西公園	虹ヶ浜18	0.03
高浜台第2公園	高浜台9-11	0.03	虹ヶ浜南公園	虹ヶ浜293-2	0.04
高浜台第3公園	高浜台29-9	0.04	二十四軒町公園	平塚一丁目15	0.17
高浜台第4公園	高浜台29-10	0.04	羽衣公園	桃浜町223	0.18
宝町公園	宝町10-3	0.09	八間通り公園	立野町1704	0.18
宝町西公園	宝町9-17	0.02	花水公園	花水台281-2	0.06
立野町公園	立野町432	0.08	花水台公園	花水台176-9	0.13
立野町北公園	立野町1677-3	0.04	浜岳公園	董平270-3	0.18
田村植竹公園	田村六丁目16-12	0.02	馬入公園	八千代町5	0.40
田村けやき公園	田村四丁目184-1	0.20	東豊田公園	東豊田480-12	0.90

名 称	位置	開設面積	名 称	位置	開設面積
		h a			h a
東仲町公園	平塚二丁目 27	0.08	溝ノ尾公園	北金目一丁目 19-7	0.10
東中原公園	東中原二丁目 2800	0.18	見附町公園	見附町 11-2	0.04
東中原一丁目公園	東中原一丁目 2404 - 9	0.02	みどりヶ丘北公園	岡崎 5951-30	0.16
東中原一丁目第二公園	東中原一丁目 2453-12	0.02	みどりヶ丘南公園	岡崎 3233-33	0.35
東中原二丁目公園	東中原二丁目 663-2	0.02	港公園	札幌町 38-5	0.53
東浜岳公園	松風町 2-3	0.02	南原稻荷木公園	南原一丁目 469-5	0.06
東八幡公園	東八幡二丁目 354-1	0.12	南原南公園	南原一丁目 398-2	0.02
東八幡第2公園	東八幡三丁目 724-2	0.08	宮の前公園	宮の前 9-21	0.02
広川立中山公園	広川 605-2	0.03	宮松町公園	宮松町 213-8	0.02
広川南の丘公園	広川 300-10	0.03	宮松町あおぞら公園	宮松町 46-4	0.35
富士見町公園	富士見町 1644-2	0.04	宮松町すこやか公園	宮松町 40-4	0.20
ふじみ野第1公園	ふじみ野二丁目 6469-10	0.09	宮松町第2公園	宮松町 192-5	0.02
ふじみ野第2公園	ふじみ野二丁目 6288-21	0.19	宮松町東公園	宮松町 189-3	0.02
ふじみ野第3公園	ふじみ野一丁目 6044-4	0.14	明神公園	夕陽ヶ丘 60-2	0.14
ふじみ野第4公園	ふじみ野一丁目 5971-60	0.19	向山公園	日向岡二丁目 16-7	0.20
フリサク公園	東八幡四丁目 836-2	0.02	村井弦斎公園	八重咲町 22-5	0.29
フリサク北公園	東八幡四丁目 842-2	0.02	めぐみが丘中央公園	めぐみが丘一丁目 10-5	0.19
文化公園	浅間町 5-1	0.40	もえぎ第1公園	真田四丁目 547-1	0.06
紅谷町公園	紅谷町 15-16	0.07	もえぎ第2公園	真田四丁目 557-65	0.08
松影公園	松風町 240	0.05	桃浜第2公園	桃浜町 65-11	0.03
松風公園	松風町 140-4	0.56	八重咲町公園	八重咲町 11-5	0.06
松風北公園	松風町 185-5	0.03	八千代町公園	八千代町 18-1	0.09
松風町公園	松風町 279	0.08	柳町公園	平塚四丁目 27	0.16
松風南公園	松風町 143-3	0.05	柳町西公園	平塚五丁目 16-2	0.03
松葉公園	日向岡二丁目 8-8	0.63	山下北公園	山下二丁目 1096-2	0.31
纏公園	纏 72-6	0.03	山下の里公園	山下一丁目 10-1	0.03
纏北公園	纏 495-2	0.05	山下西公園	山下三丁目 791-3	0.33
万田公園	万田二丁目 441-26	0.03	山下東公園	山下二丁目 726-2	0.34
万田井戸久保公園	万田二丁目 509-7	0.02	八幡公園	西八幡一丁目 29-3	0.45
万田貝殻坂公園	万田二丁目 349-4	0.19	夕陽ヶ丘公園	夕陽ヶ丘 32-6	0.14
万田貝塚の里公園	万田二丁目 490	0.07	横内南公園	横内 4255-48	0.03
万田滝坂公園	万田三丁目 821-3	0.07	龍城ヶ丘公園	龍城ヶ丘 45-2	0.21
万田南公園	万田三丁目 610-1	0.03	龍城ヶ丘青松緑地	龍城ヶ丘 70-22	0.09
万田宮の前公園	万田三丁目 1109-9	0.33	龍城ヶ丘東公園	龍城ヶ丘 45-35	0.02
万田柳町公園	万田一丁目 312-4	0.03	若葉公園	田村二丁目 5567-3	0.06
三島公園	夕陽ヶ丘 60-4	0.26			



近隣公園 13箇所

名称	位置	開設面積 h a	名称	位置	開設面積 h a
金目親水公園	北金目三丁目914	1.33	見附台公園	見附町16-3	0.73
真土大塚山公園	西真土三丁目1019-1	2.20	桃浜公園	桃浜町2-1	1.10
須賀公園	夕陽ヶ丘21	0.90	四十瀬川公園	平塚三丁目4	1.20
高村公園	高村192-16	0.90	めぐみが丘公園	めぐみが丘二丁目24	1.17
達上ヶ丘公園	達上ヶ丘40	1.20	桜ヶ丘公園	桜ヶ丘100-1	2.20
なでしこ公園	撫子原26-1	0.80	塚越公園	北金目二丁目15-1	1.00
八幡山公園	浅間町1-1	1.60			

総合公園 2箇所

名称	位置	開設面積 h a	名称	位置	開設面積 h a
湘南海岸公園	高浜台34-1	12.29	平塚市総合公園	大原1-1	30.30

運動公園 1箇所

名称	位置	開設面積 h a
馬入ふれあい公園	中堂246-1	10.04

風致公園 1箇所

名称	位置	開設面積 h a
高麗山公園	万田790	23.94

墓園 1箇所

名称	位置	開設面積 h a
平塚市土屋霊園	土屋4300	10.40

都市緑地 41箇所

名称	位置	開設面積	名称	位置	開設面積
		h a			h a
朝霧河畔緑地	千石河岸61-1先	0.21	豊田本郷緑地	豊田本郷1638	0.10
愛宕山公園	土屋3960-3	1.33	豊原町緑地	豊原町1403-1	0.03
出縄谷戸緑地	出縄576-1	0.04	長持かすみ町公園	長持209	0.44
江戸見附緑地	見附町1-1	0.01	撫子原緑地	撫子原229	0.11
大神緑地	大神2885-4	0.30	東豊田緑地	東豊田474-1	0.20
大浜緑地	千石河岸2000-20	0.01	東八幡緑地	東八幡五丁目1706-17	0.16
片岡和田緑地	片岡859-32	0.04	平塚の塚緑地	平塚四丁目10-8	0.12
春日緑地	平塚四丁目18-17	0.06	松風緑地	松風町184-18	0.02
黒部丘ちびっこ公園	黒部丘152-3	0.09	松風北緑地	松風町109-3	0.10
河内緑地	河内69-3	0.08	松風町緑地	松風町80	0.60
桜ヶ丘緑地	桜ヶ丘127	0.10	万繩の森	万田三丁目1108	0.53
浅間緑地	追分2-7	0.80	見附台緑地	見附町31-1	0.05
袖ヶ浜北緑地	袖ヶ浜9-6	0.06	南原公園	南原三丁目446-1	0.16
高村第1緑地	高村204-4	0.01	めぐみが丘緑地	めぐみが丘一丁目22-1	0.09
高村第2緑地	高村105-5	0.01	めぐみが丘第2緑地	めぐみが丘二丁目9-71	0.93
高村第3緑地	万田一丁目166-10	0.01	めぐみが丘第3緑地	めぐみが丘二丁目9-73	0.25
高村第4緑地	万田一丁目171-5	0.01	めぐみが丘第4緑地	めぐみが丘一丁目23-2	0.64
高村第5緑地	高村190-3	0.01	桃浜町緑地	桃浜町15-1	0.04
高村第6緑地	高村26-2	0.04	八雲公園	中里136-1	0.29
立堀親水公園	御殿四丁目1407-1先	0.32	山下緑地	山下一丁目288-1	0.09
立堀緑地	御殿四丁目1404-2	0.02			

(緑道 4箇所)

名称	位置	開設面積	名称	位置	開設面積
		h a			h a
豊田緑道	東豊田480-48	0.80	馬入緑道	中堂及び堤町地内	0.58
西真土緑道	西真土地内	0.18	纏緑道	纏65-5	0.78

## (平塚市総合公園)

名称及び位置	開設期日	敷地面積 (m <sup>2</sup> )	建物延面積 (m <sup>2</sup> )	施設内容
平塚球場 (大原1-1)	S60. 3. 20	23, 448. 07	12, 969. 05	両翼 91m、中堅 120m、内野クレー、外野芝生、収容人員 16, 000 人(内野 8, 000 人、外野 8, 000 人)、照明塔 6 基(投捕間 1, 500 ルクス、100%、70%、45%点灯切替可能)、スコアボード LED 方式 4 階建、グラウンド壁面ラバーフェンス、内野スタンド、室内投球場、次試合選手控室、カメラマン席、ダッグアウト、選手更衣室、シャワー室、審判室、審判控室、放送室、印刷記録室、本部室、大会役員室、記者室、会議室、医務室、身障者室、備蓄庫
平塚競技場 (大原1-1)	S62. 3. 15	31, 522. 71	17, 223. 5	トラック 全天候型 1 周 400m 8 レーン (下層アスファルトコンクリート、表層ウレタンエンボス状仕上げ)インフィールド 全面芝生、雨天走路 73 m×2 コース 収容人員 15, 380 人(メインスタンド 5, 489 人、バックスタンド 5, 281 人、サイドスタンド 4, 610 人(イス 1, 416 人、立見 3, 194 人))、照明塔 4 基(1, 500 ルクス、100%、70%、35%、点灯切替可能)、大型映像装置、電光式スコアボード、役員室、ミーティングルーム、放送室(1 F、3 F)、TV 中継室、伝送室、印刷室、記録室、医務室、カメラマン控室、審判控室、記者室、多目的室、ドーピング検査室、更衣室、シャワー室、写真判定室、器具庫、エレベーター、運営室
宿泊研修所 (大原1-1)	H1. 5. 1	2, 693. 00	1, 765. 04	(宿泊棟) 鉄筋コンクリート造 4 階建 収容人員 99 名、和室 9 室、洋室 27 室、会議室、談話室 2 室、浴室 (附属棟) 鉄骨造 2 階、食堂、事務室
日本庭園 (大原1-1)	H1. 10. 6	8, 153. 76	16. 00	回遊式庭園、池、流れ、滝、木橋、石橋、四阿、園亭、水琴窟、灯籠、庭門
レストハウス (大原1-1)	H1. 10. 6	1, 100. 00	1, 059. 59	(レストラン) テーブル 92 席、和室 2 (18 畳、7. 5 畳)、厨房、パントリー、ホール(レセプションルーム)立食 150 人、パントリー
野外ステージ (大原1-1)	H2. 3. 21	879. 57	98. 01	鉄筋コンクリート造一部鉄骨造ドーム型、観覧席芝生 621. 30 m <sup>2</sup>
テニスコート (大原1-1)	H3. 3. 22	4, 824. 35		コート 砂入人工芝全天候型 4 面、照明塔 15 基(300 ルクス)、観客席、芝生 1, 105. 24 m <sup>2</sup>
ふれあい動物園 (大原1-1)	H3. 3. 22	7, 726. 22	443. 57	管理棟鉄骨造平家建 346. 0 m <sup>2</sup> 、ポニー舎木造平家建 97. 57 m <sup>2</sup> 他 4 舎、ポニー乗馬場、ふれあいコーナー 629. 0 m <sup>2</sup> 、カピバラ展示コーナー 27. 5 m <sup>2</sup>

名称及び位置	開設期日	敷地面積 (m <sup>2</sup> )	建物延面積 (m <sup>2</sup> )	施 設 内 容
平塚総合体育館 (大原1-1)	H3. 3. 22	11,568.02	17,923.21	鉄筋コンクリート造一部鉄骨造地下1階地上3階建 (メインアリーナ棟) 9,171.87 m <sup>2</sup> 第1体育室 48.0×36.0m 天井高 13.5~18.5m、放送室、控室4、更衣室2、器具庫、観覧席1,848席、冷暖房設備、照明設備、電光記録設備、ランニングコース1周200m、会議室B41.1 m <sup>2</sup> 、売店20.75 m <sup>2</sup> 、第1武道場604.5 m <sup>2</sup> (232畳一部板張り)、更衣室2、師範室1、控室1、第2武道場604.5 m <sup>2</sup> (板張り33.0×17.0m)、更衣室2、師範室1、控室1 弓道場467.22 m <sup>2</sup> 6~8人立ち(和弓近的28m)、師範控室、巻わら室、的場、看的場、更衣室2、観覧席120席 (サブアリーナ棟) 4,017.13 m <sup>2</sup> 第2体育室 34.0×20.0m 天井高 9.3~10.5m、放送設備 第3体育室 25.5×13.5m、 トレーニングルーム467.2 m <sup>2</sup> 、 会議室A187 m <sup>2</sup> 、更衣室2、身障者用更衣室1 (温水プール棟) 4,266.99 m <sup>2</sup> 50mプール(公認) 長水路50m 9レーン、短水路25m 8×2=16レーン、20mプール、指導員室、控室2、更衣室2、身障者用更衣室1、器具庫2、採暖室、医務室、観覧席580席冷暖房設備、放送設備、電光記録設備
相撲場 (大原1-1)	H10. 7. 28	132.25	90.25	鉄骨平家建 90.25 m <sup>2</sup>

## (馬入ふれあい公園)

名称及び位置	開設期日	敷地面積 (㎡)	建物延面積 (㎡)	施設内容
ひらつか アリーナ (中堂246-1)	H16. 8. 9	7,872.00	10,181.89	鉄筋コンクリート造一部鉄骨造地下1階地上2階建 アリーナ3,485㎡ 天井高12.5~21m、多目的ルーム124㎡、チャイルドルーム44㎡、会議室130㎡、和室21畳、放送室、医務室、控室3、更衣室シャワールーム2、器具庫3、観覧席(固定席796席、車椅子席8席、可動席(ロールバックチェア348席))、ランニングコース約300m、冷暖房設備、照明設備、電光記録設備
馬入サッカー場 人工芝サッカー グラウンド (中堂246-1)	H14. 4. 1	13,124.80	357.31 (管理棟)	人工芝サッカーグラウンド105m×68m、照明灯8基、管理棟(多目的室、更衣室、トイレ、シャワー)、シャワー棟、多目的棟
馬入サッカー場 天然芝サッカー グラウンド (馬入字備中島)	H18. 7. 1	27,633.18		天然芝サッカーグラウンド105m×68m×2面

## (湘南海岸公園)

名称及び位置	開設期日	敷地面積 (㎡)	建物延面積 (㎡)	施設内容
湘南ひらつか ビーチパーク (高浜台33-1)	H7. 7. 1	28,995.06	438.674	湘南ひらつかビーチセンター(事務室、情報プラザ、売店、更衣室、便所、シャワー、ライフセーバー詰所、研修室) ビーチバレーコート(10面) ビーチサッカーコート(1面) ビーチラグビーコート(1面) スリーオンスリーバスケットコート(1面) 多目的広場(1面)、浜辺のさんぽ道、津波避難展望台
フットサルコート (湘南海岸公園内)	H17. 4. 1	38m×18m		コート1面、ゴール(常設)、防球ネット(高さ5m)

## (プール)

名称及び位置	開設期日	水面積 (m×m=㎡)	水深 (m)	施設内容
湘南海岸公園プール (高浜台地内)	S42. 7. 1	大 50×20 1,000 中 25×15 375 小 20×15 300	1.5~1.2 1.0~0.8 0.6~0.4	管理棟、売店、便所、ポンプ室
大神公園プール (大神地内)	S50. 3. 26	大 25×13 325 小 6.0 円形 28	1.2~1.0 0.5~0.3	管理棟、便所、ポンプ室

## 4 児童福祉施設

### (1) 保育所 (7園)

令和5. 4. 1現在

名称及び位置	開設期日	敷地面積 (㎡)	建物延面積 (㎡)	施設内容
神田保育園 (田村六丁目14-1)	S31. 5. 1	1,232.00	652.29	鉄筋2階 定員95人
南原保育園 (南原一丁目5-3)	S40. 4. 1	1,322.30	442.47	鉄筋平家 定員84人
吉沢保育園 (上吉沢331)	S41. 4. 1	1,276.00	370.53	鉄筋平家 定員56人
しらさぎ保育園 (東中原二丁目14-2)	S45. 4. 1	1,743.98	489.01	鉄筋平家 定員88人
夕陽ヶ丘保育園 (夕陽ヶ丘10-7)	S47. 4. 1	1,668.73	562.84	鉄筋平家 定員90人
若草保育園 (横内2401)	S49. 4. 1	1,041.68	547.45	鉄筋一部木造2階 定員90人
大神保育園 (大神2056)	S50. 4. 1	1,190.84	532.55	鉄筋平家 定員80人

### (2) 幼保連携型認定こども園 (1園)

令和5. 4. 1現在

名称及び位置	開設期日	敷地面積 (㎡)	建物延面積 (㎡)	施設内容
港こども園 (夕陽ヶ丘22-3)	H29. 4. 1	2,190.83	1,644.88	鉄筋3階 定員150人 (3階の一部はつどいの広場及び放課後児童クラブで使用)

### (3) 子どもの家 (4か所)

名称及び位置	開設期日	敷地面積 (㎡)	建物延面積 (㎡)	施設内容
横内子どもの家 (横内2517-1)	H3. 4. 1	1,081.29	268.75	プレイルーム、ゆとりコーナー、図書室、屋根裏アスレチック、床下迷路、各種屋外遊具
山城子どもの家 (山下二丁目1-20)	H4. 4. 1	1,505.90	286.80	プレイルーム、ゆとりコーナー、図書室、屋根裏アスレチック、各種屋外遊具
みなと子どもの家 (高浜台27-5)	H6. 4. 1	1,241.11	286.00	プレイルーム、ゆとりコーナー、図書室、屋根裏アスレチック、各種屋外遊具
大野子どもの家 (中原三丁目5-22)	H7. 4. 1	1,239.47	286.00	プレイルーム、ゆとりコーナー、図書室、屋根裏アスレチック、各種屋外遊具

## 5 福祉施設

令和5. 4. 1現在

名称及び位置	開設日	敷地面積 (㎡)	建物延面積 (㎡)	施設内容
福祉会館 (追分1-43)	S50. 4. 1	4,891.88	2,899.69	大広間、会議室(4)、相談室(3)、機能回復訓練室、身障者いこい室、点訳、録音奉仕室、料理講習室、図書室、集会室、浴室、事務室、ボランティアセンター、その他
こども発達支援室 くれよん (追分1-43)	S58. 4. 1	1,193.31	671.43	感覚統合室、会議室、事務室、相談室、保育室
南部福祉会館 (袖ヶ浜20-1)	H8. 5.28	3,983.56	2,464.03	集会室、教養娯楽室、機能回復訓練室、浴室、会議室、機能回復訓練用温水プール、教養室、ボランティア活動室、相談室(2)、事務室、その他
西部福祉会館 (公所868)	H22. 4. 1	4,039.10	1,995.16	地域活動室、子育てサロン、会議室、小会議室、工芸室、多目的ホール、集会室、教養娯楽室、浴室、その他
七国荘 (土屋4594)	S44.10.1	4,602.08	435.99	大広間、和室、談話室、ラウンジ、調理室、事務室、その他
余熱利用施設 (大神3344-4)	H29. 3.19	3,844.69	2,774.13	集会室、教養娯楽室、機能回復訓練室、浴室、健康相談室、生活相談室、栄養指導室、健康増進室(水中トレーニング槽)、トレーニング室、多目的室、事務室、その他
平塚栗原ホーム (立野町31-20)	H3. 4.12	1,266.00	2,356.77	大会議室、小会議室、厨房、食堂、一般浴室、特殊浴室、和室(2)、相談室(4)、作業及び日常動作訓練室、介護者教室、事務室、野外軽スポーツ広場、その他
平塚市袖ヶ浜デイ サービスセンター (袖ヶ浜20-1)	H8. 5.28	なぎさ ふれあい センター内	429.65	食堂、機能訓練室、静養室、厨房、相談室、事務室、一般浴室、一般浴室脱衣室、洗濯室、その他
高齢者技能センター (西八幡一丁目3-2-2)	H13. 4. 1	742.15	477.20	木工作业室、屋内作業室、技能訓練室、会議室兼講習室、事務室、男子更衣室、女子更衣室、湯沸室、その他

## 6 下水道施設

名称及び位置	開設期日	敷地面積 (㎡)	建物延面積 (㎡)	施設内容
公共下水道 東部ポンプ場 (夕陽ヶ丘64-8)	S47. 4. 1	3,131.54	3,308.08	計画人口 50,381人 最大汚水量 1.65m <sup>3</sup> /sec 最大雨水量 22.0m <sup>3</sup> /sec 汚水・雨水の除塵除砂設備、ゲート設備、放流ゲート、電気設備、ポンプ設備、事務室、操作室等
公共下水道 桜ヶ丘ポンプ場 (桜ヶ丘6-35)	S59. 5. 1	1,966.00	2,304.46	計画人口 47,150人 最大汚水量 0.75m <sup>3</sup> /sec 最大雨水量 8.07m <sup>3</sup> /sec 汚水・雨水の除塵除砂設備、ゲート設備、放流ゲート、電気設備、ポンプ設備、事務室、操作室等
公共下水道 撫子原ポンプ場 (撫子原1-22)	S62. 4. 1	2,360.11	1,169.77	最大雨水量 13.43m <sup>3</sup> /sec 雨水の除塵除砂設備、ゲート設備、電気設備、ポンプ設備等
公共下水道 山下ポンプ場 (山下99-1)	S56. 4. 1	297.00	—	最大雨水量 1.36m <sup>3</sup> /sec 雨水の除塵スクリーン、ゲート設備、電気設備、ポンプ設備等
公共下水道 馬入ポンプ場 (中堂250-1)	H5. 4. 1	2,378.53	1,653.07	最大雨水量 27.0m <sup>3</sup> /sec 雨水の除塵設備、ゲート設備、電気設備、ポンプ設備等
公共下水道 長持ポンプ場 (長持248)	H8. 9. 1	245.51	—	最大雨水量 1.00m <sup>3</sup> /sec 雨水の除塵設備、ゲート設備、電気設備、ポンプ設備等
公共下水道 東豊田工業団地 ポンプ場 (東豊田651)	H10. 1.15	687.52	232.24	最大雨水量 1.58m <sup>3</sup> /sec 最大貯留量 12,385 m <sup>3</sup> 雨水の除塵スクリーン、電気設備、ポンプ設備等
公共下水道 徳延ポンプ場 (徳延631-5)	H14. 4. 1	928.27	587.57	最大雨水量 1.33m <sup>3</sup> /sec 雨水の除塵設備、ゲート設備、電気設備、ポンプ設備等
馬入貯留管 ポンプ場 (馬入3097-1)	H22. 4. 1	2,313.80	384.10	最大貯留量 3,825 m <sup>3</sup> 電気設備、ポンプ設備、脱臭設備等
久領堤貯留管 ポンプ場 (久領堤5)	H26. 4. 1	291.56	377.96	最大貯留量 10,650 m <sup>3</sup> 電気設備、ポンプ設備、脱臭設備等



公共下水道 大神西調整池 (大神 1240-1)	R4.7.1	2,123.50	76.44	最大雨水量 0.99 m <sup>3</sup> /sec 最大貯留量 9,835 m <sup>3</sup> 雨水の除塵スクリーン、電気設備、ポンプ設備等
公共下水道 大神東調整池 (大神 918-1)	R5.3.1	808.29	309.52	最大雨水量 0.84 m <sup>3</sup> /sec 最大貯留量 5,846 m <sup>3</sup> 雨水の除塵スクリーン、ゲート設備、電気設備、ポンプ設備等

## 7 農業集落排水施設

名称及び位置	開設期日	敷地面積 (m <sup>2</sup> )	建物延面積 (m <sup>2</sup> )	施設内容
土屋浄化センター (土屋 1495-1)	H22.5.1	3,051.81	320.64	計画処理人口 2,520 人 日平均汚水量 681m <sup>3</sup> /日 汚水処理設備、電気設備、脱臭設備、操作室等
吉沢浄化センター (下吉沢 142-1)	H24.5.1	3,136.16	631.84	汚水処理施設(H24.5.1 供用開始) 計画処理人口 1,640 人 日平均汚水量 443m <sup>3</sup> /日 汚水処理装置、電気設備、脱臭設備、操作室等 資源循環施設(H25.12.1 供用開始) 脱水汚泥処理量 822kg/日 汚泥コンポスト生産量 101kg/日 発酵装置、電気設備、脱臭設備等

## 8 廃棄物処理施設

令和5.4.1現在

名称及び位置	開設期日	敷地面積 (㎡)	建物延面積 (㎡)	施設内容
環境事業センター ・高効率ごみ発電施設 (大神 3230)	H25.10.1	12,845.23	10,245.76	流動床式焼却炉、処理能力 315t/日 (105t/日 ×3基)、発電能力 5,900kW
小動物焼却処理施設 (大神 3230)	H7.4.1	1,218.97	99.92	バッチ式焼却炉、手動台車投入方式、排ガス処 理方法(2次燃焼室及び電気集じん機)、処理能 力 100 kg/2h
粗大ごみ破碎処理場 (堤町 3-5)	H1.4.1	4,297.51	2,528.53	横型回転式破碎処理施設、処理能力 55t/5h、 工場棟(2,039.73 ㎡)、管理棟(310.72 ㎡)、倉 庫(168.00 ㎡)、便所(10.08 ㎡)
遠藤原一般廃棄物 最終処分場 (土屋 585)	S59.4.1	56,367.00	498.54	管理棟(37.5 ㎡)、トラックスケール、接触ばっ 気式浸出水処理施設(461.04 ㎡、処理能力 110 ㎡ <sup>3</sup> /日)
リサイクルプラザ (四之宮七丁目 3-5)	H16.4.1	10,656.38	7,411.55	工場部門(処理能力 46.86 t/日、面積 6,043.20 ㎡)、啓発部門(情報発信コーナー、体験室、 展示コーナー、研修室、会議室、面積 1,368.35 ㎡)

## 9 医療施設

名称及び位置	開設期日	敷地面積 (㎡)	建物延面積 (㎡)	施設内容
平塚市民病院 (南原一丁目19-1)	S43.10.1	18,238.03	37,244.44	<p>病床数 416床            一般 410床            感染症病床 6床</p> <p>診療科目 内科、外科、呼吸器内科、消化器内科、循環器内科、神経内科、腎臓内分泌代謝内科、緩和ケア内科、呼吸器外科、消化器外科、血管外科、心臓血管外科、脳神経外科、乳腺外科、整形外科、形成外科、精神科、小児科、皮膚科、泌尿器科、産婦人科、眼科、耳鼻咽喉科、リハビリテーション科、放射線診断科、放射線治療科、病理診断科、救急科、麻酔科</p>
平塚市保健センター (東豊田 448-3)	H20.4.1	13,361.06	4,885.43	<p>健康増進室、健康学習室、健診指導室、栄養指導室、集団指導室、養育相談室</p> <p>休日・夜間急患診療所            内科、小児科、外科、眼科、耳鼻咽喉科、薬局、歯科</p> <p>障がい者歯科診療所</p>

## 10 住宅施設

市営住宅

令和5.4.1現在

名 称	位 置	建設年度	敷 地 面 積 (㎡)	棟 数	戸 数	施設内容
公 所 谷 戸	公所234番地外	H11	1,512.34	2	12	
万 田 貝 塚	万田二丁目20番街区内外	H14 H16 H21	14,714.51	1 1 1	75 55 50	集会所1
中 原 上 宿	御殿三丁目8番街区内	S45	1,421.48	1	30	
中 原 子 の 神	御殿三丁目17番街区内	S47	950.04	1	20	
東 中 原	東中原二丁目3番街区内外	S46 S47 S48 S49 S50 S51	26,391.54	2 4 3 3 2 2	64 120 90 90 54 48	集会所1
龍 城 ケ 丘	龍城ヶ丘11番街区内外	S52 S53 S54 S55	13,841.78	2 1 2 2	60 18 48 60	集会所1
田 村 宮 の 前	田村七丁目20番街区内	S56 S57 S58	14,774.67	2 1 2	70 30 70	集会所1
虹 ケ 浜	虹ヶ浜21番街区内	S59 S60 S61	8,214.82	1 1 1	24 24 30	集会所1
虹 ケ 浜 東	虹ヶ浜7番街区内	S63 H1	6,636.09	2 1	48 18	集会所1
万 田 小 向	万田三丁目34番街区内	H3	976.83	1	12	集会所1
虹 ケ 浜 西	虹ヶ浜18番街区内	H4 H5	3,285.76	1 1	24 18	集会所1
出 縄 中 谷 戸	出縄437番地の2	H7	1,608.03	2	18	集会所1
コンフォール平塚	浅間町11番街区内	H11	借上げ	1	15	

## 11 安全・防災施設

### (1) 消防庁舎

令和5.4.1現在

名称及び位置	開設期日	敷地面積 (㎡)	建物 延面積 (㎡)	施設内容
消防本部 (浅間町9-1 市庁舎本館 3階の一部)	H29.4.1 (共同消防指令 センター) H29.12.4 (消防本部)	16,403.28	36,370.70 ※895.05 消防本部 専有面積	鉄筋8階、地下2階、消防本部事務室、消防長室、消防団室、通信指令室(共同消防指令センター) 消防作戦室、倉庫、更衣室、厨房、食堂、シャワー室、仮眠室
消防署本署 (浅間町9-1)	R3.7.10	1,430.75	1,991.61 (第3分団 併設)	鉄骨3階、車庫、少量危険物倉庫、装備品保管室・資機材庫、出動指令室、洗浄・乾燥室、洗濯室、消毒室、可搬動力ポンプ収納庫、消防署事務室、相談室、消防署長室、仮眠室、女性専用室(更衣室、シャワー室、仮眠室等)、屋内訓練室(講堂)、体力錬成室、食事室、休養室、シャワー室、洗濯室、乾燥室、各種倉庫、貯水槽、ホースタワー、マンホールトイレ、みんなのトイレ 〔非常用発電設備、変電設備〕
大野出張所 (東豊田448-3)	H24.10.1	2,551.06	774.23 * 305.72	鉄骨2階、車庫、事務室、屋内訓練室、装着室、倉庫、厨房、食堂、浴室、シャワー室、乾燥室、仮眠室、放水訓練壁、ホースタワー、みんなのトイレ * 訓練施設
海岸出張所 (葦平12-4)	S60.3.27	777.55	669.65	鉄筋2階、車庫、事務室、厚生室、倉庫、更衣室、厨房、食堂、浴室、シャワー室、仮眠室、ホースタワー(壁面) 〔自家用発電設備(機械室内)〕
南原出張所 (南原一丁目26-8)	H12.3.31	359.60	416.49	鉄骨3階、車庫、事務室、厚生室、倉庫、厨房、食堂、浴室、仮眠室、ホースタワー、みんなのトイレ
神田出張所 (横内1018)	H28.11.23	585.57	579.64	鉄骨2階、車庫、事務室、屋内訓練室、倉庫、厨房、食堂、浴室、シャワー室、仮眠室、ホースタワー兼訓練塔、みんなのトイレ 化学消火薬剤タンク、貯水機能付給水管
金目出張所 (南金目1256-1)	S57.3.27	856.00	452.16	鉄筋2階(一部3階)、車庫、事務室、倉庫、食堂、浴室、シャワー室、仮眠室、ホースタワー(壁面)
旭出張所 (公所702-6)	H6.4.1	1,077.00	1,058.09	鉄筋2階、車庫、事務室、会議室、厚生室、防災倉庫、装着室、更衣室、厨房、食堂、浴室、シャワー室、仮眠室、ホースタワー 〔高圧ガス施設、変電設備、自家用発電設備、小荷物専用昇降機〕
土沢分遣所 (上吉沢 395-2)	H21.4.1	1,054.66	248.59 (第16分団 併設)	鉄骨平家、車庫、事務室、食堂、浴室、仮眠室、ホースタワー、みんなのトイレ

## (2) 分団庁舎

令和5.4.1現在

名称及び位置	開設期日	敷地面積 (㎡)	建物 延面積 (㎡)	施設内容
第1分団 (平塚四丁目2-1)	H2.3.8	141.83	191.24	鉄筋2階、車庫、待機室、会議室、 火の見、ホースタワー（壁面）
第2分団 (八重咲町19-29)	S63.12.15	152.56	185.43	鉄筋2階、車庫、待機室、会議室、 火の見（ホースタワー）
第3分団 (浅間町9-1)	R3.8.1	1,430.75	1,991.61 (消防署本 署併設)	車庫、待機室・会議室、資機材庫、 ホースタワー、可搬動力ポンプ収 納庫、少量危険物倉庫
第4分団 (高浜台9-1)	R3.5.1	325.67	112.00	鉄骨平家、車庫、待機室、会議室、 ホースポール、更衣室、耐震性貯 水槽、マンホールトイレ、少量危 険物倉庫、非常用電源設備
第5分団 (八千代町19-17)	S61.2.4	177.73	181.84	鉄筋2階、車庫、待機室、会議室、 ホースタワー
第6分団 (花水台33-32)	S59.3.19	208.26	224.11	鉄筋2階、車庫、待機室、会議室 ホースタワー（壁面）
第7分団 (高根二丁目5-1)	H3.12.9	438.49	102.70	鉄筋平家、車庫、待機室、会議室、 火の見（ホースタワー）
第8分団 (根坂間821-12)	S50.3.28	660.00	107.98	鉄筋平家、車庫、待機室、会議室 ホースポール
第9分団 (西八幡三丁目1-50)	H23.3.17	92.72	104.18	鉄骨2階、車庫、待機室、会議室、 ホースポール
第10分団 (東真土二丁目17-2)	H8.3.24	240.00	90.66	鉄骨平家、車庫、待機室、会議室、 火の見（ホースタワー）
第11分団 (御殿二丁目8-21)	H4.12.20	163.99	100.63	鉄筋2階、車庫、待機室、会議室、 火の見（ホースタワー）
第12分団 (田村六丁目22-16)	S55.3.25	330.00	107.79	鉄筋平家、車庫、待機室、会議室、 火の見（ホースタワー）
第13分団 (小鍋島624-1)	H11.2.21	396.06	90.75	鉄骨平家、車庫、待機室、会議室、 ホースタワー
第14分団 (豊田本郷1658-2)	S61.12.25	620.05	112.58	鉄筋平家、車庫、待機室、会議室、 火の見（ホースタワー）

名称及び位置	開設期日	敷地面積 (㎡)	建物 延面積 (㎡)	施 設 内 容
第15分団 (入野 105)	H9. 12. 12	261. 34	91. 26	鉄骨平家、車庫、待機室、会議室、 火の見 (ホースタワー)
第16分団 (上吉沢 395-2)	H21. 4. 1	1054. 66	248. 59 (土沢分遣所 併設)	鉄骨平家、車庫、待機室、ホース タワー、みんなのトイレ
第17分団 (土屋 991-3)	H9. 3. 30	241. 81	92. 32	鉄筋平家、車庫、待機室、会議室、 火の見 (ホースタワー)
第18分団 (岡崎 3535-1)	S63. 2. 29	201. 77	90. 00	鉄筋平家、車庫、待機室、会議室、 火の見 (ホースタワー)
第19分団 (南金目 1075-3)	S58. 3. 29	217. 77	108. 50	鉄筋平家、車庫、待機室、会議室、 ホースポール

## 12 農林水産施設

名称及び位置	開設期日	敷地面積 (㎡)	建物延面積 (㎡)	施 設 内 容
平塚漁港 (千石河岸)	S26. 2. 15	50,566 (泊地面積)	—	本港、新港、フィッシャリーナ、 駐車場ほか
水産物地方 卸売市場 (千石河岸28-11)	S48. 3. 1	2,921. 47	2,003. 48	卸売場、倉庫、業者事務所、駐車 場、管理事務所
農の体験・交流館 (寺田縄 457-5)	H22. 4. 1	864. 07	100. 50	管理棟、駐車場ほか

13 その他の施設

令和5.4.1現在

名称及び位置	開設期日	敷地面積 (㎡)	建物延床 面積(㎡)	施設内容
市庁舎 本館 (浅間町9-1)	H26.6.30	16,403.28	33,392.62	事務室、会議室、相談室、多目的スペース、屋外広場(2階)、レストラン、コンビニエンスストア、ATM(3台)、授乳室、みんなのトイレ、駐車場(186台)、自転車置場、オートバイ置場、機械室、電気室、電算機室、倉庫
別館 (浅間町12-1)	S52.10.17	4,380.20	5,165.70	事務室、会議室、作業員控室、車庫、自転車置場、オートバイ置場、機械室、電気室、電算室、倉庫
松原分庁舎 (天沼7-8)	H10.4.1	1,394.58	629.77	事務室、会議室、倉庫
豊田分庁舎 (南豊田381)	H10.4.1	2,204.94	536.03	事務室、会議室、相談室、倉庫
城島分庁舎 (小鍋島621-1)	H10.4.1	1,727.42	681.01	事務室、会議室、倉庫
市民窓口 センター	S63.10.1 (R元.5.22移転)	—	—	駅前市民窓口センター (宝町1番1号 ラスカ平塚3階)
	S63.10.1	—	—	地域市民窓口センター(大野、神田、豊田、城島、岡崎、金田、金目、土屋、吉沢、旭北各公民館内)
	H4.6.1	—	—	地域市民窓口センター(旭南公民館内)
	H6.6.1	—	—	地域市民窓口センター(なでしこ、大神各公民館内)
平塚市聖苑 (田村九丁目25-2)	H6.6.13	12,272.73	3,632.21	火葬炉6基、汚物炉1基、事務室、応接室、エントランスホール、告別ホール、告別室(3)、炉前ホール、収骨ホール、収骨室(2)、待合ロビー、待合室(8)、売店、喫茶コーナー、炉室、制御室、電気集塵機室、電気室、機械室、控室、職員休憩室、倉庫、車庫、ガバナリー室、緊急遮断弁室
ひらつか市民 活動センター (見附町1-8)	H15.5.1 (H31.4.1移転)	— (崇善公民館敷地内)	517.01	会議室3室、ミーティングスペース、貸出し用ロッカー、作業スペース、情報スペース、図書・資料閲覧スペース、キッズルーム、給湯室、倉庫、事務スペース、更衣室

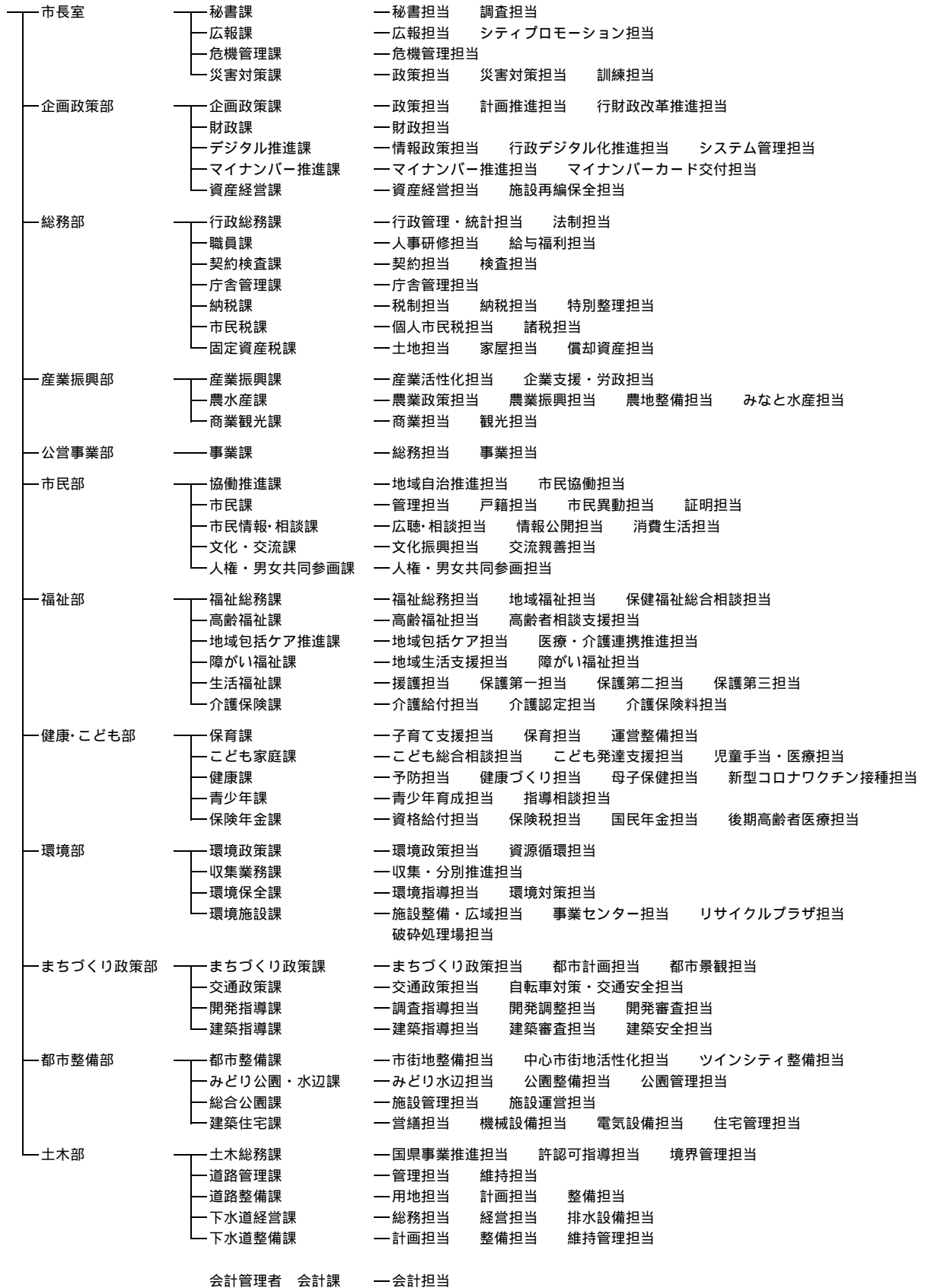


## 平塚市の行政機構図

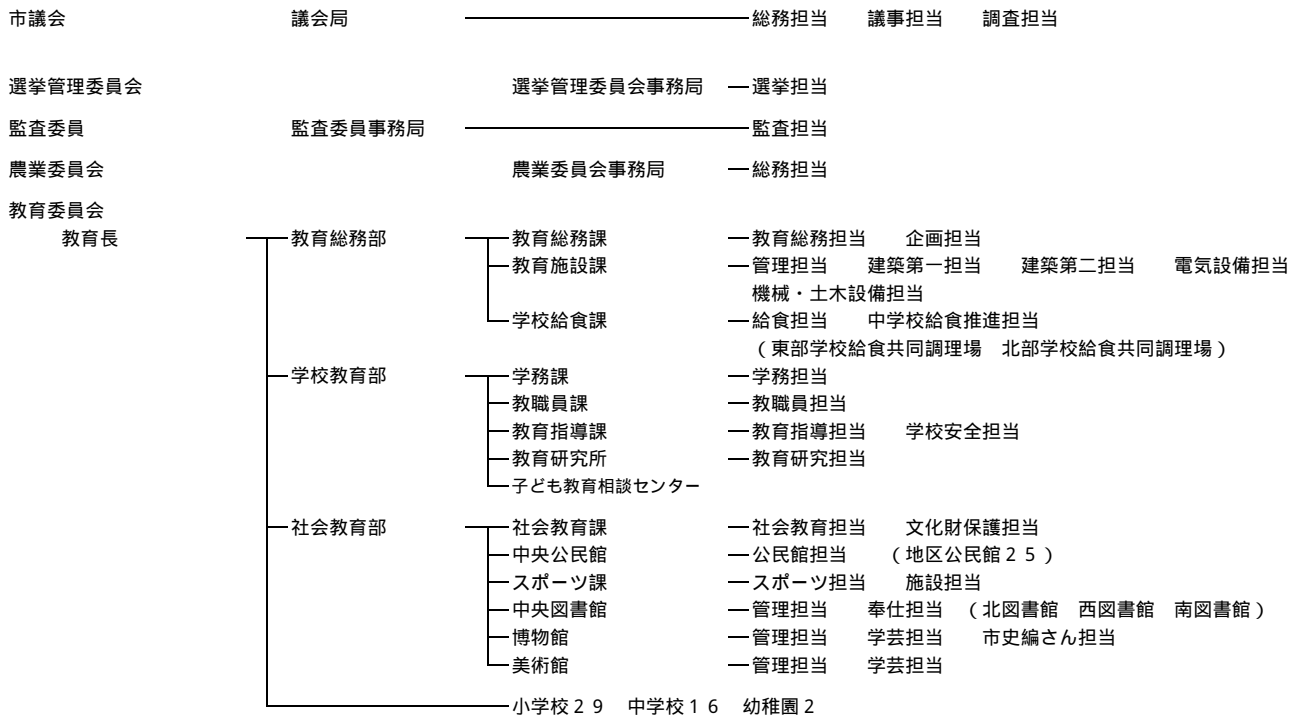


市長の事務部局

市長 — 副市長

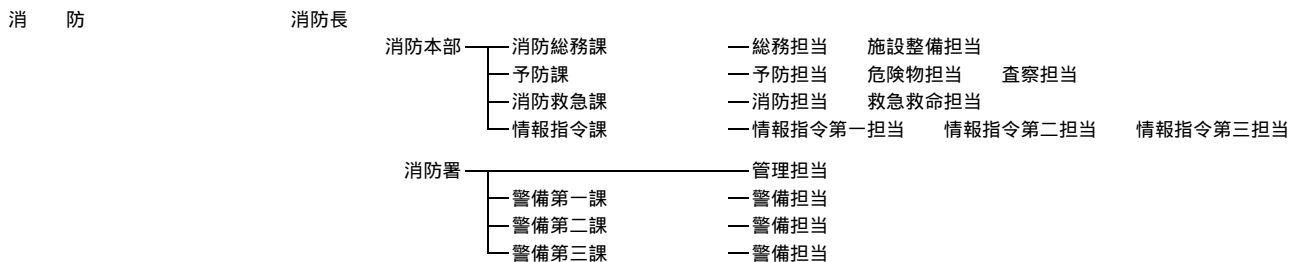


行政委員会等事務局

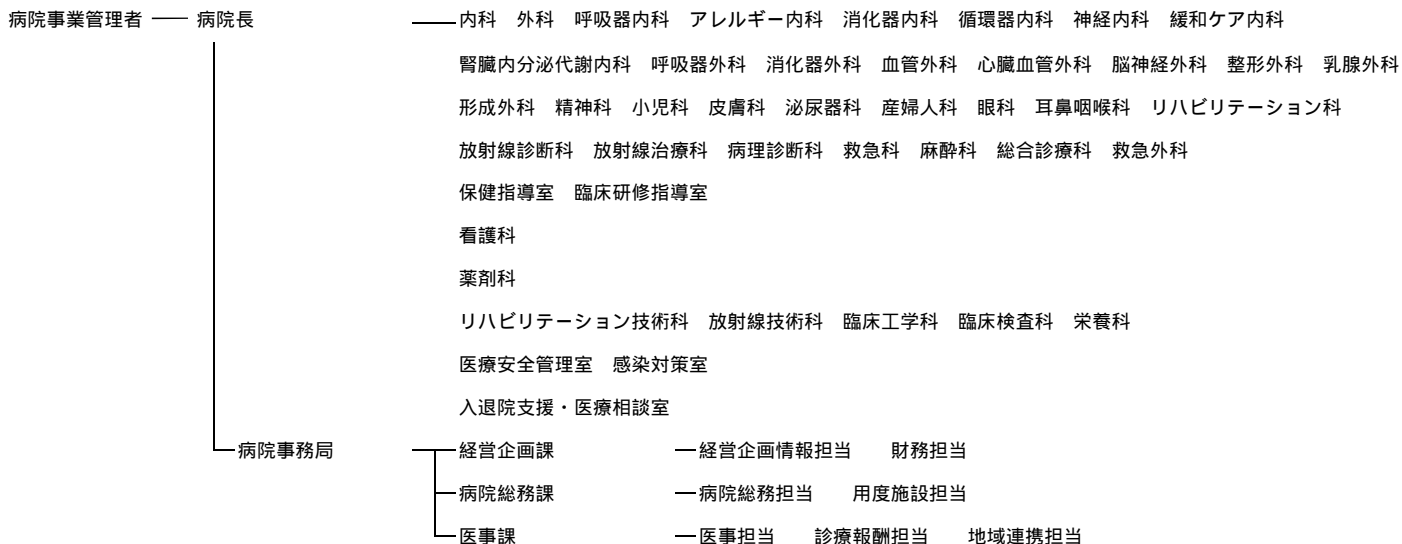


公平委員会

固定資産評価審査委員会



市民病院



---

令和5年版

# 平塚市行政概要

令和5年（2023年）8月発行

編集・発行 平塚市総務部行政総務課

---





# 平塚市総務部行政総務課編

(この冊子は、再生紙を使用しています。)