

拠点まちづくり (旭地区周辺)

地区の現況・拠点の範囲 (都市機能誘導区域)

地区の現況

<拠点機能>

- ・旧旭村役場があった郵便局周辺から高村団地の一体と、平塚駅-高村団地の交通軸の沿道に生活サービス施設が多く立地
- ・2公民館と山下団地周辺は金目川の浸水想定あり

<交通軸>

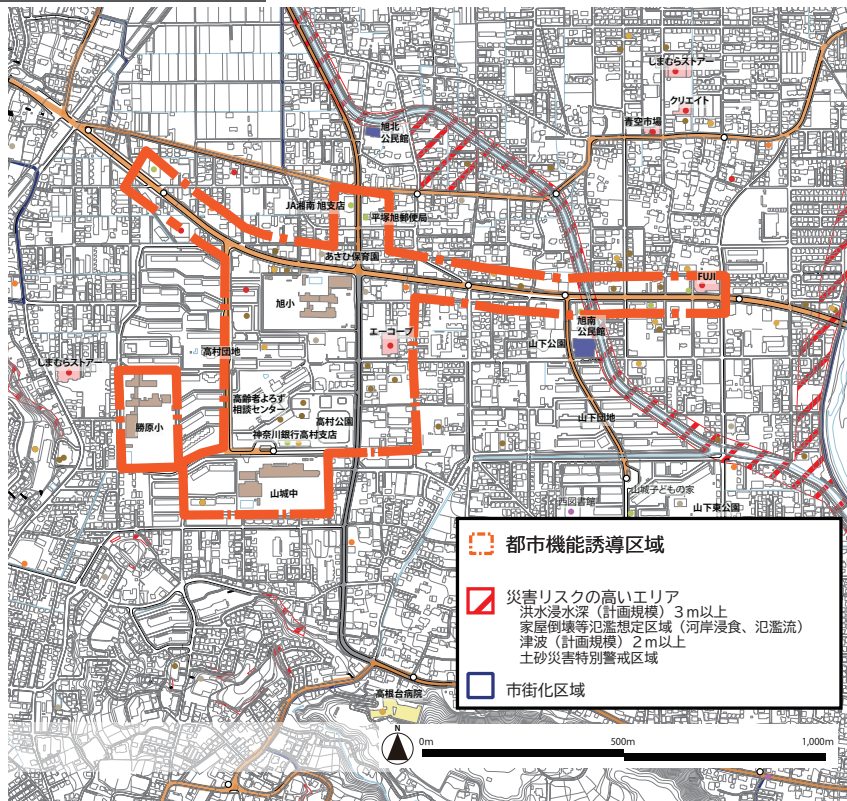
- ・高村団地を终点とするバス路線の交通軸

<まちづくりの動向>

- ・高村団地の再生による医療福祉拠点化が進行中

<市民ニーズ>

- ・西部地域から利用あり、南北の移動サービスのニーズがある



拠点の方針

周辺・郊外地域の暮らしを支える医療・福祉と多世代交流の拠点

<施設利用や滞在・交流>

- ・買物や通院と合わせて、多世代が集える居場所や交流の場がある
- ・働き・交流できるテレワーク拠点、子育て支援など、若年世代・子育て世代がうれしい施設やサービスがある

<移動・回遊>

- ・平塚駅・東海大学前駅にアクセスできる幹線バス路線と便利な交通結節点がある
- ・外出を促すバリアフリーで快適な歩行者環境や地域内移動サービスイベントでにぎわう公園・広場がある

<住まい>

- ・計画的開発住宅地の良好な住環境、ゆとりある住まいがある



多様な住まいや暮らしを支える施設やサービスがあるまちのイメージ

出典：国土交通省ホームページ掲載資料より引用

拠点内に誘導する施設 (誘導施設)

都市機能	行政機能	介護福祉機能	子育て機能	医療機能	教育・文化機能	商業機能	金融機能
今ある都市施設の例	—	 あさひみなみ高齢者 よろず相談センター	 あさひ保育園	病院 (新設予定)	地域交流・ 文化施設 (新設予定)	 FUJI	 平塚旭郵便局
誘導方針	行政、教育・文化・福祉機能等の防災機能の強化			総合的な医療サービスの維持	広域的に利用される商業、交流等の賑わい創出機能の維持・強化	決済や融資対応機能の維持	

