

ひらつか市民生活ガイドブック

Hiratsuka

City Life Guidebook
2024-2025



平塚の魅力を
発見しよう!

もっと

特集

でかける／食べる／遊ぶ

知りたい! ひらつか

いざというときに

防災・防犯ガイド

かかりつけ医をさがそう

医療ガイド

施設・避難所がわかる

平塚市MAP



不動産のご売却・ご購入 成約の秘訣は豊富な実績です

ご相談は三井のリハウス 平塚センターへ

これまでの実績からの **情報力** × お客様の立場での **提案力** × **スピード感のある 実行力**

こんなご相談はありませんか？



- 相続した不動産を売却しようか悩んでいる
- 買い替えを検討しているがどうすればいい？
- 利用していない不動産を有効活用したい
- 家が広すぎるので住み替えしようと考えている
- ローンが残っているので早く売りたい
- 今の価格がいくら位なのか知りたい
- 転勤が決まったので売却したい...など

三井のリハウス

秘密厳守・無料査定

三井不動産リアルティ株式会社 平塚センター

平塚市八重咲町3-3
JAビルかながわ1F
hiratsuka@rehouse.co.jp

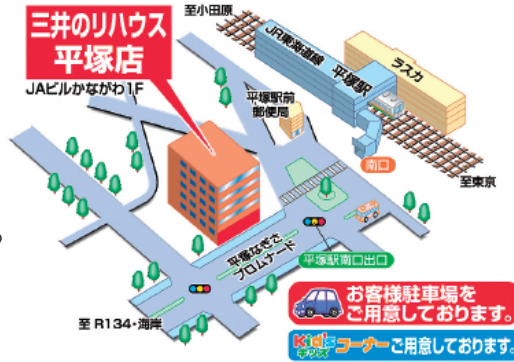


0120-665-031

国土交通大臣(15)第777号 (一社)不動産協会会員 (一社)不動産流通経営協会会員 (公社)首都圏不動産公正取引協議会加盟



平塚駅南口
徒歩2分



三井のリハウス
平塚店

お客様駐車場を
ご用意しております。

ジ アウトレット 湘南平塚

約150のショップでアウトレットショッピングを楽しむ。

美しい緑に癒やされる。パブリックビューイングで盛り上がる。

地産地消をおいしくいただく。たき火を囲んで語らう。

毎日うれしいがいっぱい。



1 WEST COURT
パブリックビューイングで
湘南ベルマーレを応援！



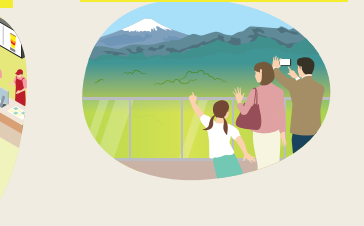
2 樹木に包まれてのんびり
大神 VILLAGE



3 いろんなグルメに大満足
FOOD FOREST



4 眺望抜群！景観を満喫
FUJI TERRACE



5 毎日のおいしいが勢ぞろい
ひらつかマルシェ
生鮮市場



6 アウトドア体験ができる
EAST COURT



7 施設内でたき火を楽しむ
たき火体験



8 サイクリングでお出かけ
SHONAN PEDAL



9 湘南ベルマーレ監修の
フットサルコートでプレーしよう
THE OUTLETS
SPORTS FIELD



10 芝生の公園で
自由に過ごそう
平塚大神
THE OUTLETS 公園



Live, Play and Feel
～五感を刺激する場所～
THE OUTLETS
SHONAN HIRATSUKA

詳しくは
ホームページへ。

ホームページ



JR「平塚駅」、小田急電鉄「本厚木駅」よりバス
東名高速道路「厚木IC」から約3km



DAIYU
不動産の総合デパート
GENERAL DEPARTMENT
OF REAL ESTATE
株式会社 大雄

いつもいつまでも 地元 50年以上の実績
生活は大雄へ 密着



T-POINT
が貯まります。

平塚・大磯・二宮の不動産、売却、注文住宅はお任せください！

大雄の売主物件は
仲介手数料不要！

売却不動産求む！
地元密着No.1宣言！

大雄がお届けする
建物施工例！

注文住宅の建築を
お考えの方へ！

無料の会員登録を行っていただくと
未公開物件の閲覧が可能です！

また
今なら！
5,000円分プレゼント



※会員登録後、大雄中原店にご来店いただき、住宅アンケートにすべてお答えいただいた方に
限ります。不動産の売却や購入をご検討中であること合理的に判断することが困難な場合
には、プレゼントをお断りすることがございます。合理的な判断は、当社の判断とさせていただきます。

DAIYU 株式会社 大雄 ☎0463-33-8000

住まいの事なら平塚の大雄へ

【中原店】平塚市中原1丁目17番1号 MAP@A-5 【逗分店】平塚市逗分6-3 ☎0463-35-3600 MAP@A-1 神奈川県相模原市 (14) 第7627号

大雄 平塚 検索



90th Anniversary

おかげさまで90周年を迎えました
これからも地域の皆様とともに

社会福祉法人 SAISEIKAI SHONAN HIRATSUKA HOSPITAL
恩賜財団 済生会湘南平塚病院



リハビリの提供
●回復期リハビリテーション病棟
●地域包括ケア病棟

健診センター
●人間ドック●全身がんドック
●脳ドック●各種健診対応

急性期治療
●脊椎センター
●整形外科●内科

診療科
●内科●呼吸器内科●循環器内科●消化器内科
●神経内科●整形外科●脳神経外科●皮膚科
●リウマチ科●泌尿器科●リハビリテーション科●放射線科

〒254-0036 平塚市宮松町18-1 (MAP②C-1) 
TEL. **0463-71-6161**(代)
<https://www.hiratsuka.saiseikai.or.jp/>

最新情報はホームページをご確認ください

ZENRIN

ご存知ですか？ナビの地図データが更新できること。
新しい地図データでドライブはもっと快適に


www.zenrin.co.jp/go/stadad




www.zenrin.co.jp/go/jmad



ひらつか市民生活ガイドブック

Hiratsuka

City Life Guidebook 2024-2025

特集

もっと知りたい! ひらつか

平塚市の概要	6
ひらつか歳時記 イベントカレンダー	8
湘南ひらつか 名産品・特産品	10
見ごろのお花を愛でる 公園にでかけよう	12
子育てインフォメーション	16
まちの魅力をお届け! ひらつかNavi	18
スポーツのまち平塚で ホームチームを応援しよう!	20
健康増進からプロスポーツ観戦 健康スポーツを楽しもう	22

ご利用にあたって

『ひらつか市民生活ガイドブック2024-2025』は、原則2024年4月1日現在の内容で編集しています。その後、法改正や組織改正などによって内容が変わる場合がありますので、詳しくは担当課や各施設に直接お問い合わせください。電話番号に市外局番の記載がない場合、市外局番は平塚「0463」です。不当な差別を抑制するため、人権に配慮した表現により一部法令などとの表現に差異があります。

平塚市役所

住 〒254-8686 平塚市浅間町9-1 ☎ 23-1111(代) FAX 23-9467
🕒 午前8時30分～午後5時00分 休 土曜日・日曜日、祝日、12/29～1/3

平塚市ウェブ

<https://www.city.hiratsuka.kanagawa.jp>
※窓口や施設によって、利用できる曜日・時間が異なります。



広告

MAP③ D-3

「家づくりは笑顔づくり」 家づくりを通じて、笑顔あふれる暮らしをサポートします



耳を傾ける



夢をカタチにする



心を込めてつくる

リフォーム、新築戸建、増改築、塗り替え、住まい全般ご相談ください。

平塚市根坂間214 2F (MAP③ D-3) 
<http://jun-komuten.com>

株式会社 潤工務店 神奈川県知事許可(般-2) 第88089号 **0463-67-7099** 

Contents

特集 もっと知りたい! ひらつか	6
防災・防犯ガイド	26
庁舎案内	34
住民登録	36
ごみ・リサイクル	40
ペット・水道・生活	44
保険・年金	46
健康・福祉	50
高齢者福祉	55
子育て・教育	60
税・議会	64
まちの情報	66
市民相談	68
地域活動	70
選挙	71
公共施設	72
まちの電話帳・バス乗り場案内	78
医療ガイド	84
平塚市MAP①～⑦	94

あ

- 赤ちゃん訪問・育児相談 50
- あさつゆ広場 11
- 旭北市民窓口センター 72
- 旭南市民窓口センター 72
- ABEMA湘南バンク(平塚競輪場) 77

い

- イシックス馬入のお花畑 13
- 遺族基礎年金 49
- 一般介護予防事業 56
- 犬猫の引き取り 44
- イベント用品の貸出 70
- 医療費の助成(重度障がい者) 54
- 印鑑登録 37

え

- AED(自動体外式除細動器) 32
- 駅前市民窓口センター 72

お

- 王御住運動広場 24
- 大神市民窓口センター 72
- 大神スポーツ広場 24
- 大野市民窓口センター 72
- 岡崎市民窓口センター 72

か

- 外国籍の方の小・中学校 63
- 介護・施設サービス 56
- 介護保険 56
- 介護用品の支給 58
- 介護予防・生活支援サービス 56
- 介護予防・日常生活支援 56
- 家屋の調査 64
- 火災が発生したら 31
- 家族介護教室 58
- 家族介護者支援短期入所 57
- 家電リサイクル法対象品目 41
- 花菜ガーデン(ひらつか花アグリ) 15
- 金目市民窓口センター 72
- 金田市民窓口センター 72
- 可燃ごみ 41
- 肝炎ウイルス検診 53
- がん検診 53
- 神田市民窓口センター 72

き

- 議会 65
- 吉沢市民窓口センター 72

- 城島市民窓口センター 72
- 北図書館 15
- 木村植物園
- 湘南ひらつかパークゴルフ場 24
- 休日・夜間の急患診療 52、77
- 旧横浜ゴム平塚製造所記念館 13
- 狭あい道路 45
- 教育会館 74
- 教育相談・就学相談 63
- 境界確定(道路) 45
- 行政情報アプリ『マチイロ』 66
- 勤労会館 74

け

- 軽自動車税 64
- 下水道使用料 44
- 結核健康診断 53
- 健康長寿チャレンジひらつか 56
- 健康に関すること(大人) 52、53

こ

- 後期高齢者医療制度 47
- 公共施設案内 72~77

く

- 公共施設予約システム 72
- 公的年金制度のしくみ 48
- 広報紙『広報ひらつか』 66
- 高齢者福祉サービス 57
- 高齢者への虐待 59
- 高齢者よらず相談センター 55
- 声の広報 66
- 小型家電(ごみ) 41
- 国民健康保険 46
- 国民年金 48
- 国民年金基金 49
- 戸籍に関する届出 36
- 子育てガイド「くすくす」 17
- 子育て教室 50
- 子育て支援センター 16、60、75
- 固定資産税 64
- 子ども教育相談センター 75
- 子どもの家 74
- こども発達支援室くれよん 69、75
- 高麗山公園(湘南平) 14
- ごみの出し方 40、41
- ごみ分別アプリ 42
- コンポスター(生ごみの処理器) 43

さ

- 災害情報の入手方法 26
- 桜の広場(総合公園) 12
- SunSunマルシェ 14

し

- 資源再生物 40
- 自治会・町内会 70
- 児童手当 51
- 児童扶養手当 51
- し尿のくみ取り 44
- 市民税・県民税 64
- 市民相談 68、69
- 修学支援金制度 63
- 就学猶予と免除 63
- 住居表示番号(住所)の申請 38
- 住所登録に関する届出 36
- 住民票・戸籍の証明 37
- ジュニア・リーダーズクラブ 62
- 手話通訳・要約筆記 54
- 障がい基礎年金 49
- 障がい福祉サービス 54
- 小・中学校 63、80
- 湘南海岸公園 14
- 湘南海岸公園プール 25
- 湘南海岸公園フットサルコート 25
- 湘南平 14
- 湘南ひらつかビーチセンター 25
- 湘南ひらつか名産品・特産品 10、11
- 湘南ベルマール 20
- 湘南ベルマールひらつか
- ビーチパークby shonanzoen 25
- 小児医療費の助成 51
- 処理できないごみ 41
- 自立支援医療 54
- 身体障がい者手帳 53
- 心肺蘇生法 32

す

- 水道の工事 44
- 水道料金 44
- スポーツ施設 22~25

せ

- 請願・陳情 65
- 税金 64
- 青少年会館 74
- 青少年相談室 75
- 成人歯科健康診査 53
- 精神障がい者保健福祉手帳 54
- 税などの口座振替 47、65
- 成年後見制度 59
- 税の社会保険料控除 47
- 西部福祉会館 76
- 選挙 71

- 浅間山(ハイキングコース) 14
- 剪定枝 41

そ

- 総合公園 12
- 総合公園テニスコート 23
- 相談(健康) 52、69
- 相談(高齢者) 55
- 相談(市民) 68、69
- 粗大ごみ 41

ち

- ちいき情報局 67
- 地域包括ケアシステム 56、57
- 地域包括支援センター 55
- 中央公民館 74
- 中央図書館 15
- 駐車場(市役所・文化ゾーン) 35
- 駐輪場(放置禁止区域) 45
- 庁舎案内(市役所) 34
- 町内福祉村 59、76

つ

- 土沢多目的広場 24
- 土沢野球場 24
- 土屋市民窓口センター 72
- つどいの広場 16、60、75、76

て

- テレビ広報 66
- 点字版『広報ひらつか』 66
- 電子母子手帳アプリ 60

と

- 投票の方法(選挙) 71
- 登録できない印鑑 37
- 道路の占用 45
- 特別児童扶養手当 51
- トッケイセキュリティ平塚総合体育館・温水プール 22、23
- 豊田市民窓口センター 72

な

- 流れの広場(総合公園) 12
- なでしこ市民窓口センター 72
- 七国荘 58、77
- 生ごみ自家処理相談会 43
- 軟式庭球場 24
- 南部福祉会館 76

に

- 西図書館 15
- 日本庭園(総合公園) 12
- 入学・転校 63
- 乳幼児健康診査 50
- 妊産婦健康診査 50

- 認定こども園 63、79

は

- 博物館 15
- 八幡山公園 13
- 発達が気になるお子さんへの福祉サービス 52、75
- パッティングパレス相石スタジアムひらつか 22
- 馬入サッカー場 23
- 馬入ふれあい公園 13
- 馬入水辺(がっこう) 13
- 浜辺のさんぽ道 14
- バラ園(総合公園) 12

ひ

- 美術館 15
- 非常持ち出し品 29
- ひとり親家庭などの医療費助成 52
- 避難所リスト 30
- 病児・病後児保育室 17
- ひらしん平塚文化芸術ホール 73
- ひらつか元気応援ポイント事業 58
- ひらつかCO₂CO₂プラン 42
- ひらつかサン・ライフアリーナ 23
- ひらつか市民活動センター 74
- ひらつか市民プラザ 74
- ひらつか花アグリ 15
- ひらつかわくわくマップ 67
- 平塚駅バス乗り場案内 82
- 平塚栗原ホーム 77
- 平塚市生きがい事業団 58
- 平塚市ウェブサイト 66
- 平塚市さわやかで清潔なまちづくり条例 43
- 平塚市聖苑 77
- 平塚市まちづくり財団 73
- 平塚市民病院 77
- びわ青少年の家 75

ふ

- フードドライブ 43
- ファミリー・サポート・センター 17、60、75
- 風水害からの避難 27
- 福祉会館 76
- 不燃ごみ 41
- ふれあい動物園(総合公園) 12
- 文化公園 15
- 分別収集 40
- ペットの火葬 44
- Baby & Kids健康カレンダー 50

ぶ

- ボードウォーク 14

は

- 認定こども園 63、79
- 博物館 15
- 八幡山公園 13
- 発達が気になるお子さんへの福祉サービス 52、75
- パッティングパレス相石スタジアムひらつか 22
- 馬入サッカー場 23
- 馬入ふれあい公園 13
- 馬入水辺(がっこう) 13
- 浜辺のさんぽ道 14
- バラ園(総合公園) 12
- 美術館 15
- 非常持ち出し品 29
- ひとり親家庭などの医療費助成 52
- 避難所リスト 30
- 病児・病後児保育室 17
- ひらしん平塚文化芸術ホール 73
- ひらつか元気応援ポイント事業 58
- ひらつかCO₂CO₂プラン 42
- ひらつかサン・ライフアリーナ 23
- ひらつか市民活動センター 74
- ひらつか市民プラザ 74
- ひらつか花アグリ 15
- ひらつかわくわくマップ 67
- 平塚駅バス乗り場案内 82
- 平塚栗原ホーム 77
- 平塚市生きがい事業団 58
- 平塚市ウェブサイト 66
- 平塚市さわやかで清潔なまちづくり条例 43
- 平塚市聖苑 77
- 平塚市まちづくり財団 73
- 平塚市民病院 77
- びわ青少年の家 75

- 保育所 17、63、78、79
- 放課後児童クラブ(学童保育) 61、62
- 防災行政無線放送 67
- 防災ラジオ 67
- 防犯力の向上 33
- 訪問指導(健康) 53
- 母子健康手帳・アプリ 50、60
- 補助金(雨水貯留槽) 43
- 補助金(浄化槽転用雨水貯留槽) 43
- 補装具の交付・借受け・修理(障がい者・障がい児) 54
- ほっとメールひらつか 67
- ボランティアセンター 59
- 本会議の傍聴・中継 65

ま

- マイナンバーカード(個人番号カード) 39
- まちぐるみ大清掃 43
- まちの電話帳 78~81

み

- 南図書館 15
- みんなのまち情報宅配便 67

も

- 桃浜町庭球場 24

ゆ

- 有書ごみ 41
- 郵便番号一覧 83
- ゆめクラブ(老人クラブ) 58

よ

- 幼稚園 63、79、80
- 横浜DeNAベイスターズ 21
- 横浜ビー・コルセアーズ 21
- 余熱利用施設リフレッシュプラザ平塚 76
- 予防接種・検診など(大人) 53
- 予防接種(子ども) 51

ら

- ラジオ広報 66

り

- リサイクルプラザ 77
- 療育手帳 53

れ

- レモンガススタジアム平塚 22

ろ

- 老人福祉センター 58
- 漏水の修理 44
- 老齢基礎年金 49

わ

- わかば環境ISO 43

広告

第一生命保険株式会社 平塚支社

一生のパートナー **第一生命** Dai-ichi Life Group

生涯設計デザイナー® 募集中!

募集要項はこちら

平塚市八重咲町 3-3 JAビルかながわ 3F **MAP②D-5**

TEL 050-3781-7910 (採用・育成担当)

平塚八景 MAP④D-2

金目川と観音堂

坂東第七番札所・金目山光明寺にあるお堂。前を流れる金目川の堤は、春には桜で満開になります。土手から望む高麗山の景色と水神橋から望む丹沢・大山の夕景は、一幅の絵のようです。

平塚八景 MAP⑦C-5

平塚砂丘の夕映え

相模川から花水川までの約4kmの平塚海岸は、砂丘と林が続く素朴な海岸です。特に、伊豆大島の眺望や雄大な箱根連山に沈む夕日に映し出された海岸の美しさは絶景です。

広告

買取大吉 KAITORI DAIKICHI

湘南シティ店へ

不用品の買取なら **買取大吉 O.S.C**

お気軽にご来店ください! 旧平塚オリピック内です

駐車場 1080台 3時間無料

平塚市代官町33-1 **マップD-3**

査定無料 AM10:00~PM7:00 年中無休

0120-550-219

市章

1932年4月1日の市制施行を記念して、一般から公募し、同年10月1日に制定。平塚市の「平」という文字をデザイン化しました。



位置・風土

神奈川県ほぼ中央、相模平野の南部に位置し、約3.8kmの海岸線を持つ湘南の都市です。背後には丹沢・大山が控え、西方には富士・箱根連山を遠望でき、温暖な気候に恵まれています。

平塚市の概要

面積 **67.88km²**
人口 **258,489人**
(男=128,943人
女=129,546人)
2023年12月1日現在



市民の木・花・鳥

市民の木 くすのき	市民の花 なでしこ	市民の鳥 しらさぎ(コサギ)
1982年 4月1日制定	1982年 4月1日制定	2002年 10月1日制定

姉妹都市

- ローレンス市
アメリカ合衆国カンザス州の北東部にある人口約9万人の都市。
- カウナス市
北欧のリトアニア共和国の中央部にある人口約29万人の都市。(P18参照)

友好都市

- 岐阜県高山市
山間部にある「飛騨の小京都」と呼ばれるまち。
- 岩手県花巻市
県中央にある宮沢賢治、高村光太郎ゆかりの地。
- 静岡県伊豆市
天城湯ヶ島町、修善寺町、土肥町、中伊豆町が合併して誕生した伊豆半島の中央部にありまち。

地名の由来

新編相模国風土記稿には、大住郡平塚宿の条に、桓武天皇の孫、高見王の子の政子が一族と東国へ下向途中、病死したのでここに埋め塚を築いたところ、長い月日が流れるうちに封土が崩れて平らになったので、「平塚」の地名が発生したという伝承が記されています。



平塚の塚縁地

平塚市の歴史

奈良・平安時代、現在の都道府県にあたる「国」には「国府」が定められ、政治・経済の拠点都市でした。調査研究によると当時の「相模国」の国府は、四之宮を中心とする平塚の地にあったと分かってきました。県内でも有数の出土量を誇る土器や装飾品、数々の住居跡からは、国府の繁栄がうかがえます。
1601年には徳川家康が東海道の宿駅・伝馬制度を制定し、「平塚宿」が誕生。そして1887年、東海道本線(横浜～国府津間)が開通し、平塚駅が開業しました。

平塚空襲

第二次世界大戦下の平塚のまちには、軍施設や軍需工場が立ち並んでいました。1945年7月16日午後11時32分、焼夷弾が投下されると空襲は午前1時12分まで約100分間続き、まちは壊滅的な被害を受けました。

近代のあゆみ

1932年	昭和 7年	市制施行。県内4番目の市に
1936年	昭和 11年	相模川に湘南大橋が開通
1945年	昭和 20年	平塚空襲。市街地の戸数の約7割を焼失
1951年	昭和 26年	第1回七夕まつりを開催
1954年	昭和 29年	旭村と合併
1956年	昭和 31年	大野町、神田村、城島村、金田村、土沢村、岡崎村(一部)と合併
1957年	昭和 32年	金目村と合併。現在の市域に
1982年	昭和 57年	岐阜県高山市と友好都市提携。静岡県天城湯ヶ島町(現在の伊豆市)が市民休養の郷に
1984年	昭和 59年	岩手県花巻市と友好都市提携
1985年	昭和 60年	平塚球場が完成
1990年	平成 2年	アメリカ合衆国ローレンス市と姉妹都市調印
1993年	平成 5年	ベルマーレ平塚(現在の湘南ベルマーレ)がJリーグに昇格
2013年	平成 25年	静岡県伊豆市と友好都市提携
2018年	平成 30年	市役所新庁舎グランドオープン
2023年	令和 5年	リトアニア共和国カウナス市と姉妹都市調印

昭和57年4月1日制定

市民憲章

昭和57年に市制施行50周年の記念事業として制定されました。

(前文)

わたくしたちのまちは、東海道五十三次の一つの宿場として古く知られていましたが、国鉄が開通してから農・漁・商業に工業が加わり、近代的な都市となりました。不幸にして関東大震災と第二次大戦によって打撃を受けましたが、雄々しく立ち直り、今や湘南屈指の都市として発展をつづけております。北に丹沢、西に富士を仰ぎ、南は相模灘に臨み、おだやかな四季、豊かな水など自然の環境にめぐまれています。このまちを一層住み心地のよい都市に成長させることがわたくしたちの責任です。市制50周年にあたり、わたくしたち平塚市民の生活指標として、ここに市民憲章を制定します。

(主文)

- わたくしたちは、自然を愛し、秩序をまもり、うるおいのある心を育てます。
- わたくしたちは、心身を鍛え、仕事に励み、明るい家庭をさずきます。
- わたくしたちは、地域の行事にすすんで参加し、友愛の輪を広げます。
- わたくしたちは、心を合わせ、安全なまち、豊かなまちをつくります。
- わたくしたちは、教養を高め、文化をはぐくみ、世界に目を開きます。

名誉市民



河野 一郎 (1898-1965) Kohno Ichiro
1965年7月27日称号贈

1932年衆議院に初めて議席を得、以来当選11回。農林・建設・国務の各大臣、行政管理庁長官・経済企画庁長官を歴任、わが国の隆盛と地方自治の復興に大きく貢献。



比企 能達 (1893-1968) Hiki Yoshisato
1968年12月25日称号贈

平塚市生まれ。日本大学学長、国立がんセンター総長を歴任。わが国の医学の進歩と教育文化の向上に大きく貢献。



河野 謙三 (1901-1983) Kohno Kenzo
1983年9月30日称号贈

1949年衆議院に初当選後、参議院に転じ5期30年在職。同院議長、日本体育協会会長などを歴任。わが国の隆盛と地方自治の進展に大きく貢献。

Hiratsuka City Song

平塚市歌

作詞 杉山宮治 補作 平塚市歌審査委員会
作曲 團伊玖磨 制定 平塚市

- 阿夫利山 朝かげ匂い
相模灘 夕汐かすむ
かぎりなき ひろさをここに
ああ平塚 うるわしき市
よるこびは きわみなく
- 鐘の音 力みなぎり
人の波 街をあやなす
海の幸 田畑のみのり
ああ平塚 ゆたかなる市
にぎわいは きわみなく
- 撫子の花 つつましく
人ごころ なごみいそむ
ゆるぎなき 自治の礎
ああ平塚 さかえゆく市
かがやきは きわみなく

昭和27年に市制施行20周年の記念事業として発表されました。

広告

湘南エリア最大級のショッピングモール 約240ショップが集結!

ららぽーと湘南平塚
〒254-8510 神奈川県平塚市天沼10-1
TEL.0463-73-8300
受付時間 10:00~18:00
※最新の営業時間はウェブサイトにてご確認ください。

広告

整形外科・リハビリテーション科・リウマチ科 浜岳バス停前 MAP⑦ B-4

虹ヶ浜整形外科

●ひざ、腰、首、肩の痛み ●足の障害
●スポーツ外傷 ●運動機能訓練

当院は「体力身体活動の向上」「食生活の指導」「社会参加の推進」「認知症対策」に力を入れ、いつまでも元気に暮らしたいと願う皆様を応援しています。

平塚市花水台31-15 TEL:0463-36-0015

受付時間	月	火	水	木	金	土
8:45~12:00	○	○	○	○	○	○
14:15~18:00	○	○	○	○	○	×

リハビリテーションは受付終了時間30分後に終了します。

休診日
日曜・祝日・第5土曜・土曜午後

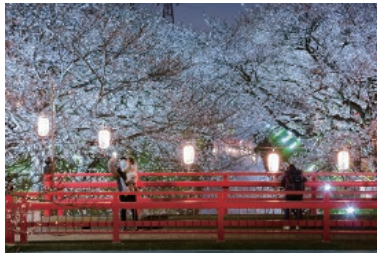
イベントカレンダー

※日時・内容は天候やその年の事情により変更する場合があります。

APRIL 4月

渋田川桜まつり

MAP⑥ B-2 渋田川鷹匠橋北側



緑化まつり

MAP⑥ B-5 総合公園

MAY 5月

こどもフェスタ

MAP② C-1 博物館

鈴川鯉のぼりまつり

MAP④ D-1 岡崎地区の鈴川沿い

春の 摘み取りイベント

MAP⑦ D-1 イシックス馬入のお花畑

JUNE 6月

湘南よさこい祭り

MAP② C-4 平塚駅北口中心商店街

河内川あじさいまつり

MAP③ D-3 旭北公民館付近

JULY 7月

湘南ひらつか七夕まつり

MAP② C-4 平塚駅北口中心商店街

湘南ベルマーレひらつか ビーチパーク海水浴場

MAP⑦ C-5 湘南ベルマーレひらつか
ビーチパーク by shonanzoen

AUGUST 8月

市民平和のタペ

MAP⑥ B-5 総合公園



大相撲 高砂部屋の夏合宿

MAP⑥ B-5 総合公園

湘南ひらつか花火大会

MAP⑦ D-5 相模川河口(湘南潮来)



SEPTEMBER 9月

ぼんぼり祭

MAP② C-2 平塚八幡宮

村井弦斎まつり

MAP⑦ C-3 村井弦斎公園

OCTOBER 10月

湘南ひらつか囲碁まつり

MAP② C-4 平塚駅北口紅谷パールロード

秋の摘み取りイベント

MAP⑦ D-1 イシックス馬入のお花畑

NOVEMBER 11月

平塚市菊花展

MAP② C-2 平塚八幡宮

ひらつか民俗芸能まつり

MAP② B-1 中央公民館

くるりんまつり

MAP⑥ D-2 リサイクルプラザ

JANUARY 1月

初日の出を見る会

MAP⑦ C-5 湘南ベルマーレひらつか
ビーチパーク by shonanzoen

消防出初式

MAP⑥ B-5 総合公園



市内駅伝競走大会

市内全域

FEBRUARY 2月

博物館文化祭

MAP② C-1 博物館

平塚菓子展示会

MAP② B-4 ひらつか市民プラザ

MARCH 3月

ひらつか市民スポーツ フェスティバル

MAP⑥ B-5 総合公園

湘南ひらつか 七夕まつり

湘南を代表する夏の風物詩といえば、毎年7月上旬に開催される「湘南ひらつか七夕まつり」。湘南の夏の始まりを感じられる一大イベントです。



① 大型の七夕飾り。流行を取り入れた飾りも

メイン会場の湘南スターモールと紅谷パールロードには、大型の七夕飾りが約100本掲出されます。各種団体がゆかたなどで踊る「七夕おどりパレード」、友好都市の郷土芸能や市民団体によるステージなど、さまざまな催しもあります。



② メイン会場の「湘南スターモール」を色とりどりの衣装でパレード
③ 「湘南ひらつか織り姫」もパレードに参加
④ 親子で願いごとを短冊にこめて

History 歴史

⑤ 美しい七夕飾りの掲出もボランティアが活躍

平塚の七夕まつりのルーツは、第二次世界大戦からの復興を目指して昭和25(1950)年に開催された「復興まつり」。その翌年、昭和26年から「七夕まつり」として現在まで続いています。今日では日本を代表する七夕まつりに成長しました。七夕飾りの豪華さは、日本一とされています。市民ボランティアが七夕飾りの掲出や撤去、案内や清掃などの面でサポートし、市民一体のイベントとして七夕まつりを盛り上げています。



湘南ひらつか七夕まつり

問い合わせ 湘南ひらつか七夕まつり実行委員会(事務局:平塚市産業振興部商業観光課) ☎ 35-8107
写真協力 平塚市観光協会

技術

畳一筋の職人が作り上げる良質の畳

小澤畳店の技術“高周波誘電加熱処理”を用い熱に弱いダニを駆除しております。一般家庭から法人様まで畳をはじめ、ふすま、障子など様々なニーズにお応え致します。

無料 お見積もり・見本持参いたします

1946年創業
株式会社 小澤畳店 ☎0120-32-2765
小澤畳店は平塚市内で3店舗営業しております

どんな小さな
お困り事でも **お任せください!**

不用品処分&片付け&整理 引越し・家具の移動・代行おそうじ・庭仕事・大工仕事 等

お助け本舗の安心信頼システム

24時間
365日
スピード対応

明朗
料金

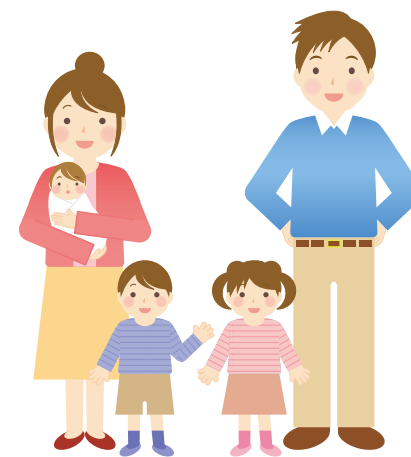
損害保険
加入

全国
ネットワーク
220店舗

詳しくはホームページをご覧ください!!!
お助け本舗 平塚

便利屋!お助け本舗 平塚店

土・日・祝日も対応しています! ☎0120-306-365
お気軽にお問合せください!!



しゃりっ、もちっの
「新食感」くずバー

葛とフルーツを凍らせ食べる「くずバー」は、ヘルシーで腹持ちが良く、女性に人気! 持ち歩きも可能です。味は湘南ブルー(サイダー味)や宇治抹茶味など色々楽しめる全10種。公式通販やふるさと納税でお取り寄せも!

株式会社 三秀堂

平塚市見附町17-21 (MAP② B-3)
TEL 0463-31-6120 (営業時間) 9:00~18:30 不定休
URL: <https://sanshudo.thebase.in/>