

# 医療ガイド (病院・診療所)

かかりつけ医を探そう!

## 平塚医療ガイド

85 病院・診療所リスト

91 歯科リスト

こちらの病院・診療所リスト、歯科リスト(P85-93)は、令和4年8月現在の「かながわ医療情報検索サービス」に掲載されている情報および平塚市医師会、平塚歯科医師会からの情報をもとに作成したものです。

- 掲載は地名の50音順に並べてあります。
- 診療時間・休診日・診療科目については、受診前に各医療機関に確認することをお勧めいたします。

### アイコンの説明

#### 【病院・診療所リスト】

**内**内科 **呼**呼吸器科・呼吸器内科・呼吸器外科 **気**気管食道科  
**循**循環器科・循環器内科・循環器外科 **糖**糖尿病内科・糖尿病代謝内科・内分泌糖尿病内科  
**消**消化器科・消化器内科・消化器外科 **血**血液内科 **腎**腎臓内科 **腫**腫瘍内科  
**代**内分泌代謝内科 **鏡**内視鏡内科 **漢**漢方内科 **老**老人内科 **老**老人精神科  
**神**神経内科 **神**神経科 **精**精神科・精神神経科 **心**心療内科 **小**小児科  
**小**小児神経内科 **緩**緩和ケア内科 **ペ**ペインクリニック内科・外科 **外**外科  
**小**小児外科 **心**心臓血管外科 **脳**脳神経内科・脳神経外科 **血**血管外科 **整**整形外科  
**形**形成外科 **脊**脊椎外科 **肛**肛門科・肛門内科・肛門外科 **乳**乳腺外科 **美**美容外科  
**産**産婦人科 **産**産科 **婦**婦人科 **ア**アレルギー科 **皮**皮膚科  
**泌**泌尿器科・小児泌尿器科・女性泌尿器科 **リウ**リウマチ科 **耳**耳鼻咽喉科 **眼**眼科  
**リ**リハビリテーション科 **放**放射線科・放射線診断科 **臨**臨床検査科 **病**病理診断科  
**救**救急科 **麻**麻酔科 **透**人工透析・人工透析内科 **健**健診

#### 【歯科リスト】

**歯**歯科 **小**小児歯科 **矯**矯正歯科 **口**歯科口腔外科

## 病院・診療所リスト

### 病院

★…医師会会員

医療機関名	医師会	所在地 電話番号	診療科目
(医)平塚病院	★	出縄476 ☎32-0380	精 脳
(医)平塚十全病院 P.87	★	出縄550 ☎32-8511	内 小 皮
(共済)平塚共済病院	★	追分9-11 ☎32-1950	内 呼 循 外 神 心 整 脳 精 小 皮 泌 腎 耳 鼻 放 射 線 代 腎 形 砂 糖 乳
(医)ふれあい平塚 ホスピタル	★	袖ヶ浜1-12 ☎22-4105	内 外 整 脳 呼 放 透
(医)高根台病院	★	高根2-7-1 ☎34-3701	内 小
(医)富士見台病院 P.85 P.95	★	土屋1645 ☎58-0186	精
(医)くらの病院	★	東真土4-5-26 ☎53-1955	内 外 整 乳 糖 精
平塚市民病院	★	南原1-19-1 ☎32-0015	内 消 心 血 呼 循 外 腎 形 整 小 皮 泌 腎 耳 精 放 射 線
(福)済生会 湘南平塚病院 巻頭PR	★	宮松町18-1 ☎71-6161	内 消 循 整 砂 糖 呼 放 透

### 診療所

★…医師会会員

地名	医療機関名	医師会	所在地 電話番号	診療科目
明石町	(医)ほんだ整形外科 クリニック	★	明石町1-23 平塚明石ビル2-3F ☎25-1154	整 小
	こじま脳神経外科 クリニック	★	明石町1-23 平塚明石ビル4F ☎21-7722	脳
	あおぞら湘南クリニック	★	明石町5-24 ☎72-7851	内 外 整 脳 麻
	(医)七福会 ホリイマムクリニック平塚	★	明石町10-3 浜田平塚ビル7F ☎79-6515	内 外 小 神
天沼	(医)研水会 サテライトクリニック明石	★	明石町14-3 ☎23-0262	精 脳
	満川眼科医院 P.85	★	明石町23-11 ☎21-0460	眼
	近藤医院	★	明石町28-21 ☎21-0517	内 小
入野	鈴木眼科	★	天沼10-1 ららぽーと湘南平塚3F ☎73-5502	眼
	宮尾内科クリニック	★	入野143 ☎37-3360	内
老松町	(医)おしげ皮膚科 クリニック	★	入野147-4 ☎37-1855	皮
	(医)もりた眼科クリニック	★	入野147-5 ☎30-4113	眼
追分	ありさわクリニック	★	老松町2-28 ☎21-5805	内 婦
	城崎小児科	★	老松町5-6 ☎24-9000	小 小 産
追分	(医)佐藤内科医院	★	追分3-4 ☎31-0469	内 循

広告

### 眼科 かなさしクリニック

開院28年目 信頼と実績  
平塚駅北口すぐ マツキヨの上 ビル7階

- 白内障日帰り手術
- 硝子体手術
- 選定療養実施施設
- 硝子体注射
- 多焦点眼内レンズ
- 眼瞼下垂手術
- 緑内障・黄斑変性症
- 眼鏡処方・コンタクトレンズ処方

受付時間 月 火 水 木 金 土 日 祝

9:00 ● ● ● ● ● ● ● ●

18:30 ● ● ● ● ● ● ● ●

◎ 9:30~17:30

☎0463-24-2356  
平塚市宝町2-1ホーメスト平塚共同ビル7F (MAP②D-4)

詳しくは

### 内科 久保田医院

医療法人康養会

MAP4図 E-1

診療時間 月 火 水 木 金 土 日 祝

9:00~12:00 ● ● ● ● ● ● ● ●

※午後、訪問診療及び往診

●平塚市岡崎3531  
●TEL:0463-50-3015 ●FAX:0463-59-6610  
●URL:http://www.scn-net.ne.jp/~t-kubota/index.html

●Pあり

広告

### 精神科 富士見台病院

医療法人社団 清風会

MAP3図 A-1

https://www.fujimidai-hospital.jp/

統合失調症やうつ病、認知症にも対応。「どのような小さな事でも結構です」相談窓口を設けておりますので、お気軽にお問い合わせください。

☎0463-58-0186

受付時間: AM9:00-11:30 PM13:30-15:00  
〒259-1205 神奈川県平塚市土屋1645

●Pあり

### 眼科 満川眼科医院

MAP2図 B-4

眼科、小児眼科

- 一般眼科検診
- 小児眼科検診
- コンタクト

※土曜午後は予約のみ受付

●平塚市明石町23-11  
●TEL:0463-21-0460  
●FAX:0463-21-0480

●Pあり(3台)

# 医療ガイド (病院・診療所)

大神	ひかりこどもクリニック	★	大神8-1-1 1212区画 ジ・アウトレット湘南平塚 ☎050-3090-0078	小
大原	藤多パークサイド クリニック 小児科アレルギー科	★	大原3-30 ☎30-3117	ア小
岡崎	(医)ありがとうみんな ファミリークリニック平塚 P.86 P.101	★	岡崎215-3 ☎59-3739	内小
	(医)内科久保田医院 P.84 P.100	★	岡崎3531 ☎50-3015	内
	(医)平園クリニック	★	岡崎4415-1 ☎50-1105	内婦
北金目	伊藤医院	★	岡崎5929-5 ☎59-6678	内循
	かなめ泌尿器科内科 クリニック	★	北金目2-16-18 ☎59-3000	内泌
城所	(医)岡村内科医院	★	北金目2-36-28 ☎58-3331	内小皮
	城所整形外科クリニック	★	城所623-1 ☎54-9905	内整
公所	湘南いいたハート クリニック	★	公所436-7 ☎20-9511	内循
	(医)武川整形外科	★	公所887-1 ☎50-3551	整
河内	(医)北山整形外科外科 医院	★	河内510-3 ☎32-6020	内外整 リ
御殿	(医)なす医院	★	御殿1-5-10 ☎32-4838	内皮
	(医)やまうち内科 クリニック	★	御殿1-31-11 ☎32-1311	内
	(医)こうの耳鼻咽喉科 クリニック	★	御殿1-31-12 ☎30-3341	耳ア
	ごてん整形リハビリ クリニック	★	御殿1-31-13 ☎37-4976	整リ
	はまの内科・脳神経 クリニック	★	御殿3-3-37-1 ☎32-0600	内脳

幸町	田中ヒフ科クリニック	★	幸町32-9 ☎22-3211	皮
桜ヶ丘	高崎医院	★	桜ヶ丘3-46 ☎31-7222	皮
真田	水島整形外科クリニック	★	真田1-20-9 A&Aビル2F ☎50-3184	整リ
	(医)湘南真田クリニック	★	真田2-6-27 ☎50-3400	内納呼 循小糖
	(医)あおぞら内科 クリニック	★	真田3-2-11 メディカルフィオーレ3F ☎74-6574	内
	(医)かもめ眼科 クリニック	★	真田3-2-11 メディカルフィオーレ2F ☎73-8098	眼
	(医)湘南いなほクリニック	★	四之宮1-3-57 ☎20-5250	内精
四之宮	(医)ひらつか在宅 クリニック	★	四之宮2-4-3 天神ビル1F ☎71-5992	内
	(医)倉田会メディカル サポートクリニック	★	四之宮2-7-8 ☎27-1001	健
荻原	ひまわりレディース& マタニティクリニック	★	四之宮2-11-30 ☎23-1103	婦
	(医)四之宮湘南 耳鼻咽喉科 KAWASAKI CLINIC	★	四之宮2-21-22 ☎23-8751	耳
荻原	(医)湘南GPクリニック	★	四之宮2-23-20 ☎24-7060	内透
	萩原医院	★	四之宮5-1-44 ☎55-1497	眼
荻原	(医)メモリーケア クリニック湘南	★	四之宮5-20-4 ☎51-1102	内納糖
	鹿見堂内科医院	★	四之宮7-8-9 ☎51-5705	内循ア
荻原	なでしこクリニック	★	荻原8-7 野崎ビル203 ☎35-0881	内消外
諏訪町	耳鼻咽喉科土田医院	★	諏訪町25-25 ☎31-0576	耳

代官町	(医)今岡クリニック	★	代官町1-5 YKビル1F ☎22-5088	納精
	ゆうクリニック	★	代官町4-13 ☎20-5625	精納
	たけお眼科医院	★	代官町4-14 コスティーナ平塚1F ☎20-2022	眼
	シーサイドクリニック湘南	★	代官町11-30 代官町グリーンビル2F ☎23-8868	納精
	医療生協かながわ 生活協同組合 平塚診療所	★	代官町20-20 ☎21-2764	内整
高村	(医)望星平塚クリニック	★	代官町23-1 ☎23-5606	内消循 透歯
	松田内科医院	★	高村203-15-102 ☎33-5320	内
高村	平塚しまだ眼科	★	宝町1-1 ラスカ平塚4F ☎86-6175	眼
	(医)かなさしクリニック P.84 P.106	★	宝町2-1 ホームスト平塚共同ビル7F ☎24-2356	眼
宝町	平塚駅前クリニックまり	★	宝町2-2 ナカノビル201 71-5658	内納ア 透
	(医)うえくさ小児科	★	宝町3-1 MNビル1F ☎21-7737	小ア
宝町	ミミー平塚クリニック	★	宝町5-22 昭和ビル3F ☎22-3354	耳
	湘南こころのクリニック	★	宝町5-28 城之内ビル2F ☎22-5480	精納
宝町	(財)湘南健診センター	★	宝町10-4 ☎21-3811	健
	(医)ひらつか生活習慣病 透析クリニック	★	宝町11-14 ☎21-5776	内循透
宝町	(医)小池眼科医院	★	宝町12-15 ☎21-0299	眼

立野町	(医)メリー皮膚科 平塚クリニック	★	立野町10-26 ☎31-1820	皮
	川口医院	★	立野町24-8-105 ☎31-0516	内外整
立野町	はしむら内科クリニック	★	立野町40-10 YAMAメディカルパーク1F ☎35-8467	内循
	(医)湘南みらい整形外科	★	立野町40-10 YAMAメディカルパーク2F ☎37-4181	整
田村	(医)山本眼科医院	★	立野町40-10 YAMAメディカルパーク3F ☎31-1156	眼
	田村診療所	★	田村6-12-28 ☎54-3772	内小皮
達上ヶ丘	(医)平塚北クリニック	★	田村6-15-29 1F ☎72-8500	内精
	高山医院	★	達上ヶ丘4-70 ☎31-2578	内
土屋	湘南ウェルネスクリニック	★	達上ヶ丘13-19 ☎33-6665	内呼循
	鈴木医院	★	土屋1282-3 ☎58-1131	内
徳延	(医)二瓶内科胃腸内科 医院	★	徳延175-2 ☎31-3467	内消ア
	高崎内科クリニック	★	徳延221-5 ☎30-1810	内呼ア
徳延	(医)内田クリニック	★	徳延306-38 ☎36-3799	内消外
	三浦胃腸科クリニック	★	徳延336-5 ☎37-1177	内消
徳延	(医)クリニック斎藤	★	徳延572-1 ☎37-5525	内消
	徳延フレッシュ眼科	★	徳延578-1 メゾンドウミデイ11内 ☎090-9302-5028	眼



医療

あなたと家族のかかりつけ医

命 **ありがとうみんな**  
ファミリークリニック平塚

MAP4図 E-1

診療時間	月	火	水	木	金	土	日	祝
9:00~12:00	●	●	●	●	●	●	●	—
14:00~15:00	▲	▲	▲	—	—	—	—	—
15:00~18:00	●	●	●	—	—	—	—	—

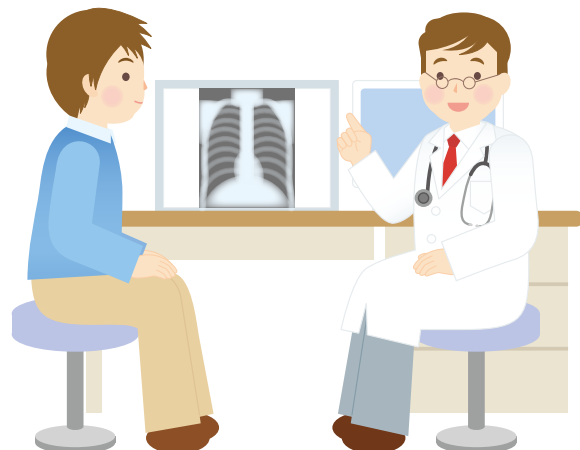
※火曜午後は15:00~19:00

内科・小児科

ありファミの家庭医は  
あなたの「よくある健康の困った」  
にお応えすることを  
大切にしています

■平塚市岡崎215-3 ■TEL:0463-59-3739  
■URL: <http://www.arigatou-minna.jp/>  
▲【乳児健診・予防接種】14:00~15:00 月・火・水・金

あり(15台)



医療療養型医療施設 内科・リハビリテーション科

医療法人社団水野会

**平塚十全病院**

医療的サービスを必要とする患者様の為の療養環境を提供します。

平塚市出縄550 (MAP③ C-3)  
☎(0463)32-8511

医療ガイド(病院・診療所)

医療ガイド(病院・診療所)

# 医療ガイド (病院・診療所)

徳延	(医)小清水産婦人科クリニック P.53 P.98	★ 徳延683-1 ☎35-0310	婦
	(医)まきの耳鼻咽喉科クリニック	★ 徳延744-1 ☎33-8749	耳
豊原町	永楽医院	★ 豊原町8-21 ☎31-2458	内消外
	今井医院	★ 豊原町23-3 ☎31-1284	婦
中里	堀江医院	★ 中里21-6 ☎31-2217	内
中原	わかもとクリニック	★ 中原1-15-14 ☎37-3120	内外婦
	(医)昭和クリニック P.88	★ 中原1-20-11 さくらビル2F ☎30-6330	内
	松下医院	★ 中原2-6-11 ☎31-2088	内小
長持	(医)みずきクリニック	★ 中原2-15-2 ☎73-7149	内消外
	(医)小西こどもクリニック	★ 中原2-21-20 ☎73-7520	小ア
	西村整形外科	★ 中原3-14-1 ☎33-5151	整
錦町	(医)ゆき内科医院	★ 長持421-2 ☎33-4103	内婦
	平塚西口診療所	★ 錦町7-21 サンシティ湘南2F ☎23-7986	精婦
西真土	(医)中村小児科医院	★ 錦町13-16 ☎21-1622	小
	熊谷医院	★ 西真土1-6-29 ☎54-2803	内呼婦
根坂間	渡辺医院	★ 西真土1-6-71 ☎55-3062	内小眼
	旭眼科	★ 根坂間218-7 湘公ビル3F ☎35-6896	眼

花水台	岡野医院	★ 花水台5-14 ☎31-2457	内小
	虹ヶ浜整形外科 P.7	★ 花水台31-15 ☎36-0015	整リ外
東豊田	(医)高橋内科小児科整形外科医院	★ 花水台37-24 ☎31-1405	内消小整
	平塚市休日・夜間急患診療所	★ 東豊田448-3 ☎55-2145	内小外 耳眼
東真土	湯山医院	★ 東真土2-10-25 ☎55-3802	内小
	(医)えいじんクリニック	★ 東真土4-5-25 ☎53-3211	透
東中原	菊池内科クリニック	★ 東真土4-19-1 ☎54-7360	内
	(医)山田整形外科医院	★ 東中原1-14-16 ☎32-8803	整リ
東八幡	(医)梶原医院	★ 東中原1-19-18 ☎33-0321	内消
	村上医院	★ 東八幡1-15-46 ☎23-5599	内
日向岡	(医)押切糖尿病内科クリニック	★ 東八幡1-18-21 ☎24-1011	精内
	(医)日向岡クリニック	★ 日向岡2-16-10 ☎50-1711	内小
平塚	たかだ内科クリニック	★ 平塚2-12-11 ☎37-4320	内
	山下外科循環器クリニック	★ 平塚3-12-20 ☎34-1388	内呼婦外
柳町	(医)中下医院	★ 平塚4-1-3 ☎34-6523	耳
	柳町内科	★ 平塚4-25-26 ☎33-0023	内
広川	武川医院 P.100	★ 広川848-4 ☎59-1514	内消

札場町	高浜台内科小児科クリニック	★ 札場町12-16 ☎74-6927	内小婦
	あらい内科クリニック	★ 紅谷町1-1 αビル6F ☎22-7711	内婦消
紅谷町	(医)平塚整形外科リウマチ科	★ 紅谷町4-23 やま2ビル1-3F ☎20-8757	整リ内
	(医)永瀬医院 P.89	★ 紅谷町9-1 リーデンスター湘南平塚302 ☎22-0124	内消外 婦
	(医)湘南平塚下肢静脈瘤クリニック	★ 紅谷町14-20 FT共同ビル3F ☎74-6694	内婦
松風町	くまもとクリニック	★ 紅谷町17-1 興栄ビル3F ☎21-1233	内消外
	(医)さぐさ皮膚科クリニック	★ 紅谷町17-25 メディカルポート3F ☎21-4512	皮
見附町	八重咲診療所	★ 松風町11-11 ☎23-3552	内外消 皮
	(医)前田産婦人科 P.16	★ 松風町13-37 ☎27-2322	婦
南金目	遠藤医院	★ 松風町17-6 ☎21-0360	小内
	(医)瀬戸医院	★ 松風町21-32 ☎21-3425	内消放
南金目	菊池小児科	★ 松風町23-51-1 ☎24-3880	小
	矢嶋医院	★ 見附町7-13 ☎31-0791	内
南金目	(医)小笠原医院	★ 見附町8-8 ☎33-1313	内消
	松井整形外科医院	★ 見附町14-5 ☎32-0148	整リ
南金目	(医)倉田クリニック	★ 南金目1135-1 ☎59-1313	内整

南豊田	鈴木外科内科医院	★ 南豊田21 ☎31-1543	内外内
	(医)湘英クリニック 平塚医院 P.104	★ 南豊田314-1 ☎37-6220	内泌透
南原	(医)望星平塚第2クリニック	★ 南原1-18-21 ☎36-7591	内泌透
	(医)かとう腎・泌尿器科クリニック	★ 南原2-1-2 ☎30-0415	泌内麻
宮の前	アイクリニックイシハラ	★ 宮の前1-2 エバース第7平塚ビル7F ☎22-4976	眼
	(医)湘南平塚クリニック	★ 宮の前2-6 平塚I.Hビル2F ☎25-6478	泌皮
宮の前	湘南福祉センター診療所	★ 宮の前4-13 ☎21-1755	精泌内
	坪井医院	★ 宮の前5-16 ☎21-0226	内消
宮の前	寺田医院	★ 宮の前6-3 ☎20-9787	内消
	こう内科・糖尿病クリニック	★ 宮の前7-2 MKビル 2F・3F ☎63-3587	内婦
宮の前	(医)おおくら皮膚科	★ 宮の前7-15 相ビル1F ☎24-6767	皮
	きりんカムクリニック	★ 宮の前8-2 ※問い合わせはHPから <a href="https://hiratsuka-kirin.jp">https://hiratsuka-kirin.jp</a>	婦
めぐみヶ丘	湘南めぐみヶ丘クリニック	★ めぐみヶ丘1-4-1 ☎59-9673	内
桃浜町	(医)桃浜内科クリニック	★ 桃浜町11-30 ☎71-5010	内
八重咲町	山本クリニック	★ 八重咲町2-1 高山ビル2F ☎23-8101	内婦
	まちむら内科クリニック	★ 八重咲町2-5 NYビル2F ☎23-9002	内
八重咲町	山口内科	★ 八重咲町3-32 鈴木ビル2F ☎24-9777	内

広告

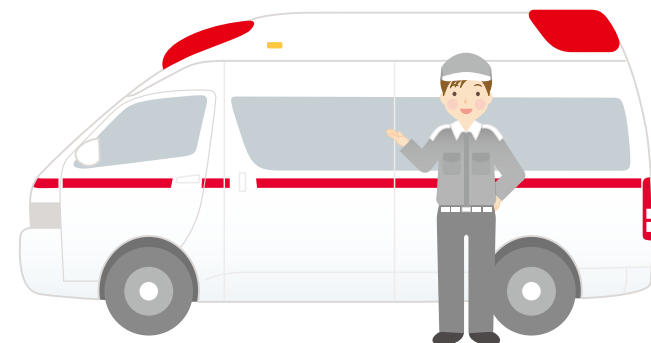
医療法人 虹のかけはし

電話でのご予約・お問い合わせは  
クリニック: TEL 0463-30-6330  
居宅: TEL 0463-26-6410  
平塚市中原1-20-11さくらビル2階 (MAP◎ A-5)

SHOUWA-CLINIC 昭和クリニック  
在宅療養支援診療所

〔診療内容〕内科  
通院困難な方の訪問診療・緩和ケアを行っています。  
詳しくはホームページをご覧ください。

居宅介護支援事業所 はるケアサービス  
1人で悩まず、無理をせず、まずはお気軽にご相談ください。



広告

内科、外科、消化器内科、肛門外科 MAP2図 C-4

内視鏡・痔の日帰り手術なら

医療法人 永瀬医院

診療時間 月 火 水 木 金 土 日 祝

9:00~12:00 ● ● ● ● ● - -

12:00~15:00 ▲ ▲ ▲ ▲ - ▲ - -

15:00~18:00 ● ● ● ● ● - - -

※▲検査・手術

私たちは患者様との対話を大切にしながら、地域に密着した医療を提供するよう努めています。内視鏡（胃カメラ・大腸カメラ）、痔の日帰り手術に力を入れております。平塚市内でお探しの方は、お気軽に当院へご相談ください。

■平塚市紅谷町9-1 リーデンスター湘南平塚302  
JR「平塚駅」より徒歩2分  
■TEL:0463-22-0124

あり(提携駐車場)



# 医療ガイド (病院・診療所)

八重咲町	湘南平塚まき耳鼻咽喉科	★	八重咲町3-32 鈴木ビル3F ☎73-8711	目
	こじま皮膚科クリニック	★	八重咲町5-1 Nビル3F ☎23-1241	皮
	かものし皮膚科	★	八重咲町13-1 ☎79-8485	皮
	とりごしクリニック	★	八重咲町16-27 ☎75-9711	肛
	あやべ整形外科	★	八重咲町19-23-1F ☎24-0101	整
	みやいり内科呼吸器科クリニック	★	八重咲町25-2 丸山ビル1F ☎22-5781	呼内
	(医) 牧野クリニック	★	八重咲町25-5 ☎21-2364	調麻
八千代町	(医) 杉山医院	★	八重咲町25-8 ☎23-8888	消内
	湘南かもめクリニック	★	八千代町1-21 コム湘南1F ☎74-5258	内外
	井上クリニック	★	八千代町12-12 ☎22-9319	内呼 外

山下	(医) 久保田整形外科医院	★	山下3-17-11 ☎35-2611	整
	夕陽ヶ丘	★	夕陽ヶ丘34-23 ☎22-5742	精調
横内	月江医院	★	夕陽ヶ丘37-4 ☎21-2132	内
	(医) 横内中央医院	★	横内2730-1 ☎54-5545	内消外 整肛
龍城ヶ丘	(医) としクリニック	★	横内4060 2F ☎52-1004	内消肛
	すずき小児科クリニック	★	横内4060 2F ☎73-5228	小
	間島医院	★	龍城ヶ丘3-37 ☎31-2774	小内

# 医療ガイド (歯科)

地名	名称	所在地・電話	診療科目	
明石町	ひらつか矯正歯科・口腔外科専門クリニック	★ 明石町1-34 柏木ビル2階 ☎20-8090	歯矯歯	
	福山歯科医院	★ 明石町5-18 ☎21-0924	歯	
	スカイ歯科クリニック	★ 明石町10-3 浜田平塚ビル2F ☎73-5022	歯矯	
	萩原歯科医院	★ 明石町13-7 ☎21-2310	歯矯	
	秋山歯科クリニック	★ 明石町20-3 ☎23-8181	歯	
	ふくろう歯科	★ 明石町21-31-101 オーセンティアタワー平塚 ☎20-6480	歯	
	戸田歯科医院	★ 明石町26-6 中央ビル5F ☎21-1314	歯	
	天沼	(医) 泰進会 湘南平塚ファースト歯科	★ 天沼10-1 2F 22010 ☎72-8814	歯
	出縄	こんどう歯科医院	★ 出縄205-1 ☎73-8880	歯矯歯
	追分	みんなの歯科クリニック	★ 追分3-8 スペースMSH1F ☎37-1180	歯矯歯
大神	増井歯科医院	★ 大神2-8-48 ☎54-7319	歯	
	三恵歯科医院	★ 大神1-10-22 ☎51-2418	歯矯歯	
	(医) 翔和会 ナカヤマデンタルオフィス	★ 大神6-14-34 ☎51-1888	歯	
	大神歯科診療所	★ 大神8-1-1 ☎86-3386	歯矯歯	

岡崎	ホーエイ歯科クリニック	★	岡崎3137-1 ☎59-5551	歯矯歯
片岡	おざわ歯科医院 平塚総合歯科センター	★	片岡1292 ☎58-0230	歯矯歯
北金目	マウス歯科医院	★	北金目1-6-1 ヨークマート北金目2F ☎50-5055	歯矯歯
	平塚泰訪問歯科・口腔外科	★	北金目3-2-26 アルテリア106号室 ☎73-8220	歯
	北金目歯科医院	★	北金目3-9-25 ☎72-7200	歯
城所	松井歯科医院	★	城所1121-5 ☎55-1222	歯矯歯
黒部丘	今村歯科医院	★	黒部丘7-47 ☎35-3710	歯矯歯
河内	くすのき歯科クリニック	★	河内137-1 マックスパリュ平塚河内1F ☎34-4618	歯矯歯
	マガミ歯科医院	★	河内342-2 ☎33-2475	歯
	りきまるデンタルクリニック	★	河内370 プロシード小池1F ☎26-4636	歯矯歯
	あいらす歯科医院	★	河内374-1 ☎73-6222	歯
	こしデンタルクリニック	★	河内430-5 ☎20-9718	歯矯歯
	河内歯科医院	★	河内468 ☎32-7201	歯
小鍋島	橋本歯科医院	★	小鍋島620-2 ☎54-0809	歯矯歯
真田	湘南パーク歯科・矯正クリニック	★	真田3-2-10 ☎75-8817	歯

広告

医療 MAP3図 D-4

地域のかかりつけ医を目指して

医療法人社団  
**久保田整形外科医院**

診療科目：整形外科、リハビリテーション科

受付時間	月	火	水	木	金	土	日	祝
8:30~11:30	●	●	●	●	●	●	●	●
14:30~18:00	●	●	●	●	●	●	●	●

当医院は地域に根ざしたかかりつけ医を目指して、整形外科診療を行っています。

■平塚市山下3-17-11 ■TEL:0463-35-2611 ■URL:https://www.kubotaseikei.com/

あり(38台)

茅ヶ崎駅南口徒歩1分

- 白内障日帰り手術(多焦点眼内レンズ対応) ●近視矯正手術(ICL)
- 黄斑変性硝子体注射 ●線内障・糖尿病性網膜症のレーザー治療
- 線内障検査(3次元眼底映像撮影検査) ●眼瞼下垂手術

医療法人 風航会  
**シーサイド眼科茅ヶ崎**

身体障害者福祉法指定医・(公財)日本眼科学会認定 眼科専門医 理事長・院長:吉田正至

診療時間案内	月	火	水	木	金	土	日
9:30~12:30	○	○	○	○	○	○	○
14:30~17:30	○	▲	○	○	○	○	○

▲は予約のみ ※受付は、15分前に終了いたします。

☎0467-33-4335

茅ヶ崎市幸町2-18 武藤ビル2F シーサイド眼科茅ヶ崎 検索

広告

自宅・施設で歯の治療が受けられます

ご相談ください 歯科訪問診療

**平塚歯科医師会地域連携室**

☎0463-26-8255 受付時間：平日…9:00~12:00、13:00~17:00 (土日・年末年始・祝日を除く)

http://www.hirashi.or.jp/ 〒254-0082 平塚市東豊田448-3 平塚市保健センター内

一般社団法人 平塚歯科医師会 平塚市保健センター1階 (MAP⑥B-3)

休日急患歯科診療所 障がい者歯科診療所

診療日 日曜日・国民の祝日 年未年始 (12/29~1/3)

診療日 木曜日 13:00~17:00 (予約制) 土曜日 第1・3 木曜日10:00~12:00 (定期検診のみ)

☎0463-55-2176

在宅要介護高齢者歯科診療 訪問診療では対応の難しい治療に対しては、専門の設備・スタッフの準備がある平塚市障がい者歯科診療所に対応いたします。地域連携室にご相談下さい。

自宅療養中の方や施設に入居されている方など、歯科医院に通院できない場合は左記にご相談ください

内科 MAP7図 C-3

夕陽ヶ丘の内科  
**月江医院**

診療科目：内科

診療時間	月	火	水	木	金	土	日	祝
9:00~12:00	●	●	●	●	●	●	●	●
16:00~18:00	●	●	●	●	●	●	●	●

※土曜9:00~12:00、AMのみ

地域の皆様の健康を支えられるように努めております。お気軽にお越しください。

■平塚市夕陽ヶ丘37-4 ■TEL:0463-21-2132

■休診日:木・日・祝、臨時休診あり

■11:30~12:00、17:30~18:00 はかせ症状や下痢の人の診察です

あり



医療 **歯科健診を受けよう**

健康な歯を維持するために、定期的に健診を受けて歯医者さんにチェックしてもらいましょう。ここでは、歯科健診の内容とすぐに受診したほうがよい歯の症状をご紹介します。

歯科健診に行ったらココを診てもらおう

- ①むし歯・歯ぐきのチェック
- ②個人に合った歯磨き指導
- ③歯垢の染め出し・除去
- ④歯石の除去
- ⑤歯科相談
- ⑥口内の粘膜の病気チェック

症状が出たらすぐに受診! お口の健康チェック表

〈歯・歯ぐき〉

- 歯がズキズキ痛む、歯がしみる
- 歯がかけた、折れた、抜けた
- 歯が動く、ぐらぐらする
- 噛むと痛い、歯が浮く
- つめ物・かぶせた物が取れた、飲み込んだ

〈その他〉

- 歯ぐきが腫れた、血が出る、膿が出る
- 入れ歯が当たって痛い、入れ歯が壊れた
- 口内炎ができた
- 口臭が気になる
- 口が開きにくい、顎を動かすと音がする

参考/公益社団法人 日本歯科医師会ホームページ「テーマパーク8020」

# 医療ガイド (歯科)

四之宮	アクアデンタルクリニック	四之宮1-3-57 ユーミーメディカルタウン湘南四之宮1F B ☎20-4812	歯	
	細谷歯科医院	★ 四之宮2-18-12 ☎23-2232	歯	
	四之宮歯科医院	★ 四之宮3-7-28 ソシアグリーンオーク102 ☎24-5287	歯	
董平	(医)泰晴会 らいおん歯科クリニック	四之宮5-20-3 ☎51-1182	歯 矯 小 児	
	すみれ歯科医院	★ 董平8-7 ☎34-4750	歯 矯 小 児	
諏訪町	花水歯科医院	★ 董平9-13 ☎34-0303	歯 矯 小 児	
	松本歯科医院	★ 諏訪町12-1 ☎33-6440	歯	
千石河岸	森歯科医院	★ 諏訪町18-8 ☎33-7723	歯	
	あらい歯科医院	★ 千石河岸25-3 長谷川ビル2F ☎23-7041	歯	
袖ヶ浜	こばやし歯科医院	★ 袖ヶ浜18-22 ☎23-4618	歯 矯 小 児	
	平塚駅シーサイド歯科	★ 代官町1-5 YKビル2F ☎21-4618	歯 矯 小 児	
代官町	代官町なぎさ通り歯科	代官町10-18ライオンズマンション平塚代官町1F ☎72-8197	歯 矯	
	湘南つばめ歯科	代官町10-21 浜ゴム不動産ビル2F ☎73-6720	歯 矯 小 児	
	久保田歯科医院	★ 代官町12-1 ☎21-3737	歯 矯	
	鈴木歯科医院	★ 代官町14-26 ☎21-5960	歯 矯 小 児	
	近藤歯科医院 P.92	★ 代官町16-1 1F ☎21-1076	歯	
	古城歯科クリニック	代官町32-17 ☎22-2288	歯	
	平塚こばやし歯科	★ 代官町33-1 OSC湘南シティ内2F ☎71-6811	歯 矯 小 児	
	高根	水永歯科医院	★ 高根1-2-38 ☎35-4618	歯 矯 小 児
		マリンデンタルクリニック	★ 高根1-2-36 ☎37-3821	歯 矯 小 児
	宝町	宝町デンタルクリニック	★ 宝町1-1 神奈中宝町ビル3F ☎23-3953	歯 矯
湘南デンタルクリニック		宝町1-1 平塚駅ビルラスカ新館7F ☎23-7321	歯	
ホワイト矯正歯科		宝町2-1 ホームスト平塚共同ビル5F ☎23-6670	矯	
さくら歯科クリニック		宝町4-14 ハネサム平塚1F・2F ☎20-5155	歯 矯 小 児	
白くま歯科		宝町5-22 昭和ビル2F ☎21-4118	歯 矯 小 児	
立野町	アクア歯科クリニック	★ 宝町11-27-2 ☎24-8241	歯 矯 小 児	
	亀井矯正歯科医院	★ 立野町39-12 ☎35-8811	矯	

田村	的野歯科クリニック	★ 田村1-7 ☎55-1015	歯 矯
	まいか歯科医院	★ 田村2-11-18 ☎51-2080	歯 矯
	石黒歯科医院	★ 田村5-5-11 ☎54-5024	歯
	田島歯科医院	★ 田村6-4-17 ☎55-0025	歯
	加藤歯科クリニック	★ 田村6-12-7 ☎73-8203	歯 矯 小 児
土屋	おおの歯科医院	★ 土屋161-3 ☎58-1181	歯 矯 小 児
	杉山デンタルクリニック	★ 寺田縄1029-1 ☎58-4781	歯 矯 小 児
徳延	あけぼの歯科	★ 徳延205 MGコーポB棟1F ☎74-4184	歯 矯 小 児
	クボタ歯科クリニック	★ 徳延463-1 ☎35-3838	歯 矯
	うすい歯科医院	★ 徳延684-4 ☎71-6788	歯 矯
	(医)吉野歯科医院	★ 徳延753-3 ☎34-6464	歯 矯 小 児
	船越歯科医院	★ 徳延757-1-201 ☎33-8210	歯
豊郷	中戸川歯科医院	★ 豊田本郷1743-2 ☎33-1818	歯 矯
	吉田歯科医院	★ 豊原町7-13 ☎31-1996	歯
中里	二瓶歯科医院	★ 中里36-42 ☎33-6913	歯
	みね歯科医院	★ 中里47-39 ☎36-7377	歯 矯 小 児
中堂	たけい歯科医院	★ 中堂1-9 ☎24-6480	歯
	つゆき歯科クリニック	★ 中原2-1-6 ☎35-2888	歯 矯 小 児
中原	三橋歯科医院	★ 中原2-2-17 ☎34-8827	歯 矯
	中原グリーン歯科	★ 中原2-6-11 1F ☎73-8639	歯 矯 小 児
長持	小川歯科医院	★ 長持283-3 ☎34-5500	歯 矯
	なでしこ歯科クリニック	★ 撫子原5-21 ☎37-5814	歯 矯 小 児
錦町	平塚デンタルクリニック	★ 錦町4-22 アクロスプラザ平塚見附町2F ☎20-8282	歯 矯 小 児
	北田歯科医院	★ 西真土1-7-28 ☎55-6009	歯 矯 小 児
西真土	むらた歯科クリニック	★ 西真土3-1-35 ☎51-4618	歯 矯 小 児
	あかの歯科医院	★ 西八幡1-1-3 ☎22-0482	歯 矯 小 児
西八幡	杉山歯科医院	★ 西八幡3-11-22 ☎22-1627	歯 矯 小 児
	AKIRA DENTAL CLINIC	★ 東真土1-4-41 ☎73-8765	歯 矯 小 児
東真土	湘南歯科診療所	★ 東真土2-1-24 ☎71-6480	歯 矯 小 児
	宮尾歯科医院	★ 東真土3-11-57 ☎55-4640	歯 矯 小 児
	イトーデンタルクリニック	★ 東真土4-18-3 ☎55-6611	歯 矯

東中原	おかだ歯科医院	★ 東中原1-6-5 ☎53-0989	歯 矯 小 児
	山田歯科	★ 東中原1-14-16 ☎32-8817	歯 矯
	春藤歯科医院	★ 東中原2-16-5 ☎35-5777	歯 矯 小 児
日向岡	日向岡歯科	★ 日向岡2-16-8 ☎59-3966	歯
	すぎむら小児歯科クリニック	★ 平塚3-10-19 ☎33-8416	歯 矯 小 児
平塚	東雲歯科医院	★ 平塚4-1-15 ☎34-8236	歯
	笹尾歯科	★ 平塚4-25-26 ☎33-8114	歯
富士見	(医)久保田歯科医院	★ 平塚4-32-8 ☎33-5323	歯
	上明戸歯科医院	★ 富士見町11-25 ☎34-3282	歯 矯 小 児
紅谷町	(医)一通会 小林歯科クリニック	★ 紅谷町1-1 アルファビル5F ☎23-3231	歯 矯
	新倉矯正歯科平塚医院	★ 紅谷町2-7 越野ビル3F ☎79-5311	矯
	はしもとデンタルクリニック	★ 紅谷町2-24 ステーションフロント平塚1F ☎26-8214	歯 矯 小 児
	平塚あきやまデンタルクリニック	★ 紅谷町3-23 ハリーフ湘南1F ☎22-6480	歯 矯 小 児
	ナウ歯科おのせクリニック	★ 紅谷町9-1 リーデンスタワー湘南平塚3F ☎20-4182	歯
	ハートデンタルクリニック	★ 紅谷町11-15 フクダヤ店舗1F ☎25-1182	歯 矯 小 児
	エンゼル歯科	★ 紅谷町12-21 ☎21-5073	歯
	なかやま歯科クリニック	★ 紅谷町14-3 ☎21-4182	歯 矯 小 児
	(医)日坂会 日坂歯科クリニック	★ 紅谷町14-20 FT共同ビル2F ☎22-6480	歯 矯 小 児
	宮本歯科医院	★ 紅谷町14-30 平田ビル4F ☎21-3183	歯 矯
松風町	(医)坂本歯科医院 P.93	★ 紅谷町17-25 ☎21-0792	歯 矯 小 児
	(医)慈篤会 平野歯科医院 P.106	★ 松風町1-36 ☎21-1222	歯 矯 小 児
纏	湘南さくら歯科医院	★ 纏362-4 ☎37-3455	歯
	らいおん歯科万田医院 P.101	★ 万田1-22-15 ☎36-1182	歯 矯 小 児
万田	小川歯科クリニック	★ 万田203 グリーンハイツ1F ☎34-8186	歯 矯

見附町	市岡歯科医院	★ 見附町5-14 ☎31-0472	歯 矯
	浅野歯科医院	★ 見附町19-19 ☎31-2630	歯
	杉崎歯科医院	★ 見附町31-3 ☎31-2849	歯
	秋山歯科医院	★ 見附町42-5 ☎31-2249	歯
南金目	医療法人かなめ	★ 南金目881-1 藤間店舗1F ☎58-8241	歯
	露木歯科医院	★ 南金目1088 ☎58-0050	歯 矯 小 児
南原	猪俣歯科医院	★ 南原1-26-32 ☎34-3723	歯 矯 小 児
	ごてん歯科クリニック	★ 南原2-6-25 ☎75-8902	歯 矯 小 児
宮の前	龍生デンタルオフィス	★ 宮の前1-20 ☎21-3322	歯 矯 小 児
	岡本歯科医院	★ 宮の前3-7 リブレ宮の前2F ☎23-8108	歯
宮松町	(医)緑相会 エム歯科クリニック	★ 宮松町9-7 ヤオコー平塚宮松町店2F ☎20-6487	歯
	オー・アール・シー川崎歯科医院	★ 桃浜町1-30 ☎31-0378	歯 矯
桃浜町	諸星歯科医院	★ 桃浜町9-7 ☎34-8448	歯 矯 小 児
	出縄歯科医院	★ 桃浜町16-8 ☎35-6487	歯 矯 小 児
八重咲町	ライフ歯科クリニック	★ 桃浜町31-4 レジデンス平塚A号 ☎35-1118	歯 矯 小 児
	南口デンタルクリニック	★ 八重咲町3-33 八重咲グレンハウス2F ☎23-1007	歯 矯
多摩ヶ丘	高山歯科医院	★ 八重咲町5-1 Nビル2F ☎23-8288	歯 矯 小 児
	大坪歯科	★ 八重咲町7-23 トーマビル2F ☎23-9221	歯 矯 小 児
	(医)誠真会 平塚歯科診療所	★ 八重咲町9-13 ☎23-2933	歯
	きみしま歯科	★ 八重咲町9-15 1F ☎21-1355	歯
横内	芳賀デンタルクリニック湘南	★ 八重咲町24-5 ☎27-1480	歯 矯 小 児
	浅川歯科	★ 夕陽ヶ丘5-11 ☎24-0250	歯 矯 小 児
東豊田	はまな歯科クリニック	★ 横内3774-2-1F ☎53-4618	歯 矯 小 児
	長田歯科医院	★ 横内4080-2 ☎55-1520	歯
	平塚市休日急患・障がい者歯科診療所 P.91	★ 東豊田448-3 ☎55-2176	歯

広告

歯科 MAP2図 E-5

平塚駅[南口]から徒歩約5分

**近藤 歯科医院**

診療時間 月 火 水 木 金 土 日 祝

9:00~12:00 ● ● ● ● ● - -

14:00~19:00 ● ● ● ● ● - -

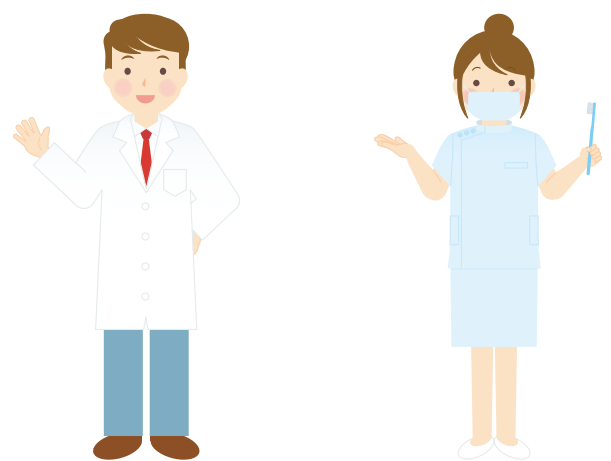
※12月30日から1月4日まで休診です

■平塚市代官町16-1 デンタルハウス 80 1F

■TEL:0463-21-1076 お気軽に来院ください。

■レーザー機器の使用による、別途費用はありません。

P あり(1台)



広告

歯科 MAP2図 B-4

口腔ケアは 健康の第1歩!

**医療法人社団 坂本歯科医院**

診療時間 月 火 水 木 金 土 日 祝

9:30~12:00 ● ● ● - ● ● - -

14:30~18:30 ● ▲ ▲ - ● ▲ - -

※火午後往診 水~19時 土~17時半

【診療科目】  
歯科・小児歯科・歯科口腔外科・矯正歯科

マイクロスコープ(顕微鏡)治療

■平塚市紅谷町17-25

■TEL:0463-21-0792 ■FAX:0463-23-7300

■URL:https://www.sakamoto.or.jp/

P あり(提携)

