

# 人口速報ひらつか（年間集計号）

## （令和5年中の人口・世帯の異動状況）

目 次		
令和5年中の人口・世帯数の概況	.....	P.1
1 人口・世帯数の推移	.....	P.2
図1 人口・世帯数の推移		
2 年次別・要因別増加人口	.....	P.2
図2 増加人口（自然増・社会増）の推移		
図3 要因別増加人口の推移		
3 過去5年の年次別・月別の増加人口及び世帯	.....	P.3
図4 年次別・月別増加人口		
図5 年次別・月別増加世帯		
4 過去5年の年次別・地区別の増加人口及び世帯	.....	P.4
図6 年次別・地区別増加人口		
図7 年次別・地区別増加世帯		
5 令和5年中の月別・要因別の異動人口及び世帯	.....	P.5
図8 月別・要因別異動人口		
図9 月別・要因別異動世帯		
6 令和5年中の地区別・要因別の異動人口及び世帯	.....	P.6
図10 地区別・要因別異動人口		
図11 地区別・要因別異動世帯		
7 大字・町名別増加人口	.....	P.7～10
8 月別・従前の住所地別転入者	.....	P.11～12
(1) 都道府県別		
(2) 県内市町村別		
9 月別・転出先の住所地別転出者	.....	P.13～16
(1) 都道府県別		
(2) 県内市町村別		
図12 従前の住所地別転入者（県内）		
図13 転出先の住所地別転出者（県内）		
付録：令和5年・令和6年各1月1日現在の町丁別人口と世帯（推計人口）	.....	P.17～19

この報告書は平塚市公式ホームページでも御覧になれます。

## 令和5年中の人口・世帯数の概況

～ 人口は 851 人増、世帯は 2,025 世帯増 ～

人口・世帯数の推移、年次別要因別の増加人口（2ページ図1・2・3）

令和5年中の人口は851人の増加、世帯数は2,025世帯の増加となった。また、令和6年1月1日現在の一世帯当たりの人員は2.21人で、前年から0.03人減少した。

増加要因を自然動態（出生・死亡）と社会動態（転入・転出）に分けて見ると、自然動態は出生1,326人、死亡3,163人となり、1,837人の減少となった。また、社会動態は転入11,126人、転出8,438人となり、2,688人の増加となった。

月別の人口と世帯（3ページ図4・5、5ページ図8・9）

令和5年中の月別増加人口を見ると、1・2・6・10月は減少、その他の月は増加している（図4、図8）。また、同年中の月別増加世帯を見ると、例年どおりの3月、4月に加え、5月に世帯の増加が集中している（図5、図9）。

月別・要因別異動人口及び異動世帯における市内異動は、令和5年10月16日実施の大神・吉際地区住居表示による市内異動を含むため、10月が最も多くなっている（図8、図9）。

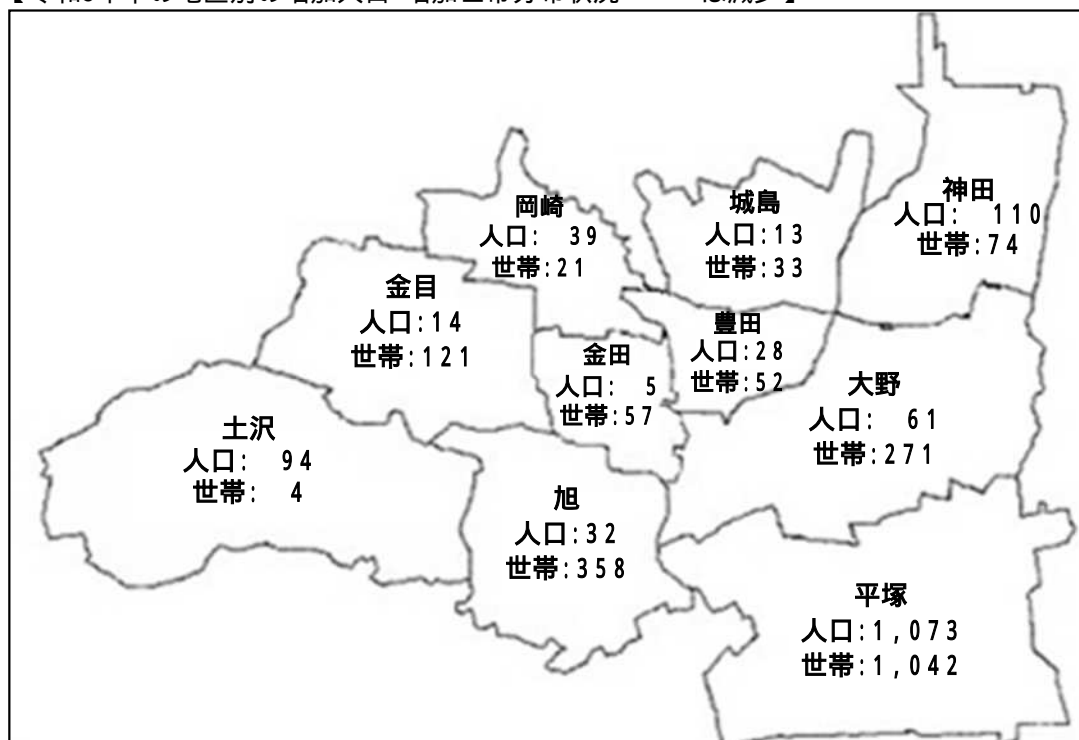
地区別の人口（4ページ図6、6ページ図10、7～10ページ）

自然動態における出生は、人口の多い平塚地区が448人で最も多く、続いて大野地区の325人、旭地区の173人となっている。同様に死亡も、平塚地区の987人が最も多く、続いて大野地区の784人、旭地区の530人となっている（図10）。

社会動態における転入は、平塚地区の4,665人が最も多く、続いて大野地区の2,289人、旭地区の1,487人となっている。同様に転出も、平塚地区の2,970人が最も多く、続いて大野地区の1,948人、旭地区の1,121人となっている（図10）。

自然動態、社会動態、市内での異動により人口が増えた地区は、平塚地区の1,073人が最も多く、続いて旭地区の32人、他3地区となっている。一方、人口が減少した地区は、神田地区110人、土沢地区94人、他3地区となっている（図6、図10）。

【令和5年中の地区別の増加人口・増加世帯分布状況 是減少】

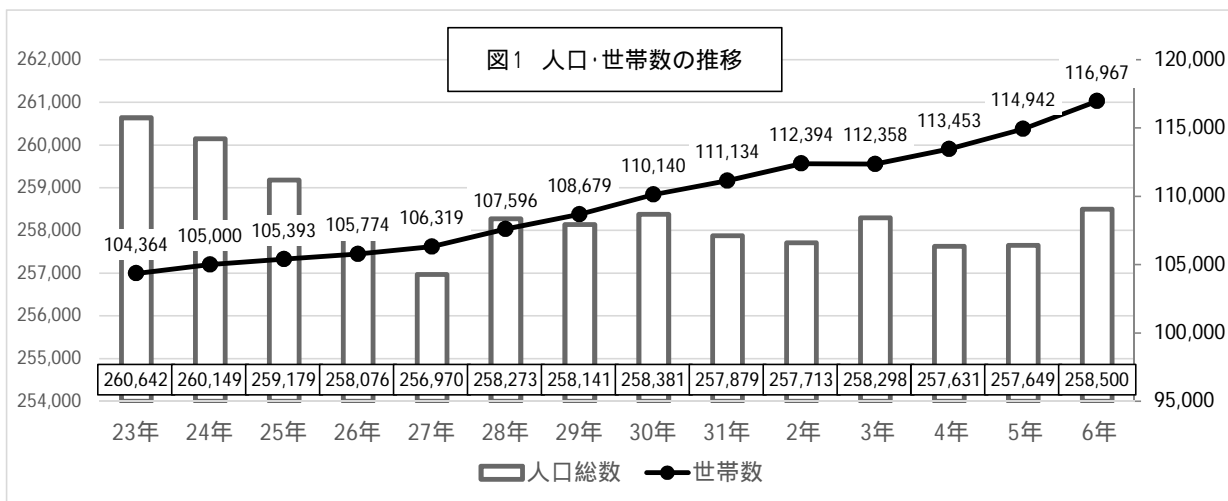


# 1 人口・世帯数の推移

(は減少)

年次別・月別	世帯数	人口			前年比			人口密度 (人/km <sup>2</sup> )	一世帯 当たり 員
		総数	男	女	増加世帯	増加人口	増加率		
平成23年 1月 1日	104,364	260,642	131,862	128,780	503	557	0.21	3,844	2.50
平成24年 1月 1日	105,000	260,149	131,408	128,741	636	493	0.19	3,837	2.48
平成25年 1月 1日	105,393	259,179	130,743	128,436	393	970	0.37	3,823	2.46
平成26年 1月 1日	105,774	258,076	130,123	127,953	381	1,103	0.43	3,806	2.44
平成27年 1月 1日	106,319	256,970	129,514	127,456	545	1,106	0.43	3,790	2.42
平成28年 1月 1日	107,596	258,273	129,465	128,808	1,277	1,303	0.51	3,808	2.40
平成29年 1月 1日	108,679	258,141	129,467	128,674	1,083	132	0.05	3,806	2.38
平成30年 1月 1日	110,140	258,381	129,542	128,839	1,461	240	0.09	3,810	2.35
平成31年 1月 1日	111,134	257,879	129,150	128,729	994	502	0.19	3,802	2.32
令和 2年 1月 1日	112,394	257,713	128,993	128,720	1,260	166	0.06	3,800	2.29
令和 3年 1月 1日	112,358	258,298	128,965	129,333	36	585	0.23	3,809	2.30
令和 4年 1月 1日	113,453	257,631	128,573	129,058	1,095	667	0.26	3,799	2.27
令和 5年 1月 1日	114,942	257,649	128,538	129,111	1,489	18	0.01	3,799	2.24
令和 6年 1月 1日	116,967	258,500	128,938	129,562	2,025	851	0.33	3,812	2.21

人口密度は、平成27年1月1日現在人口までは総務省統計局が推計した面積(67.80平方キロメートル)で算出し、平成28年1月1日現在人口からは「全国都道府県市区町村別面積調」による参考値の面積(67.82平方キロメートル)で算出しています。



# 2 年次別・要因別増加人口

(は減少)

年次別	増加人口	自然動態			社会動態		
		出生	死亡	増減	転入	転出	増減
令和元年中	166	1,604	2,685	1,081	9,409	8,494	915
令和2年中	301	1,543	2,701	1,158	8,967	8,110	857
令和3年中	667	1,417	2,815	1,398	8,918	8,187	731
令和4年中	18	1,374	3,032	1,658	10,047	8,371	1,676
令和5年中	851	1,326	3,163	1,837	11,126	8,438	2,688

令和2年10月1日に国勢調査が実施されていますが、本表では国勢調査による増減分は含みません。

図2 増加人口(自然増・社会増)の推移

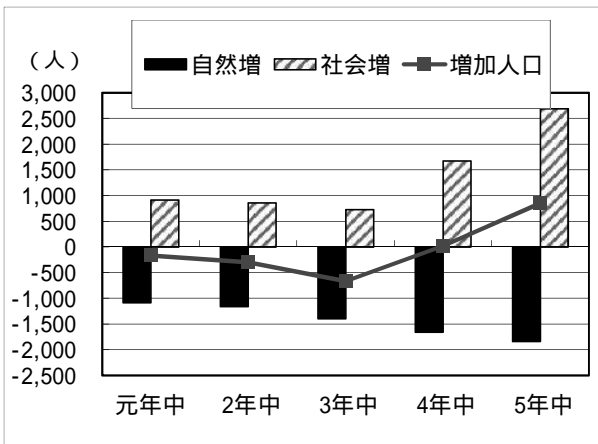
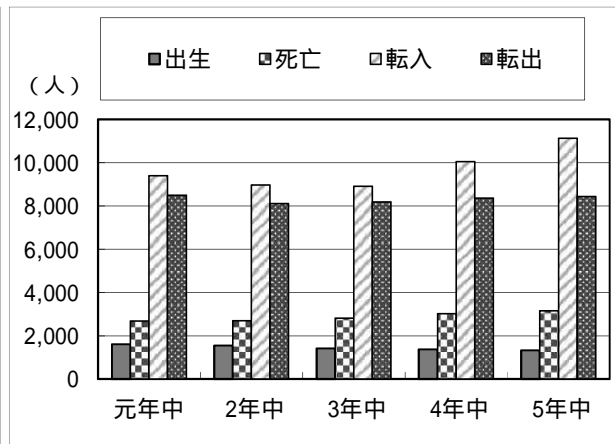
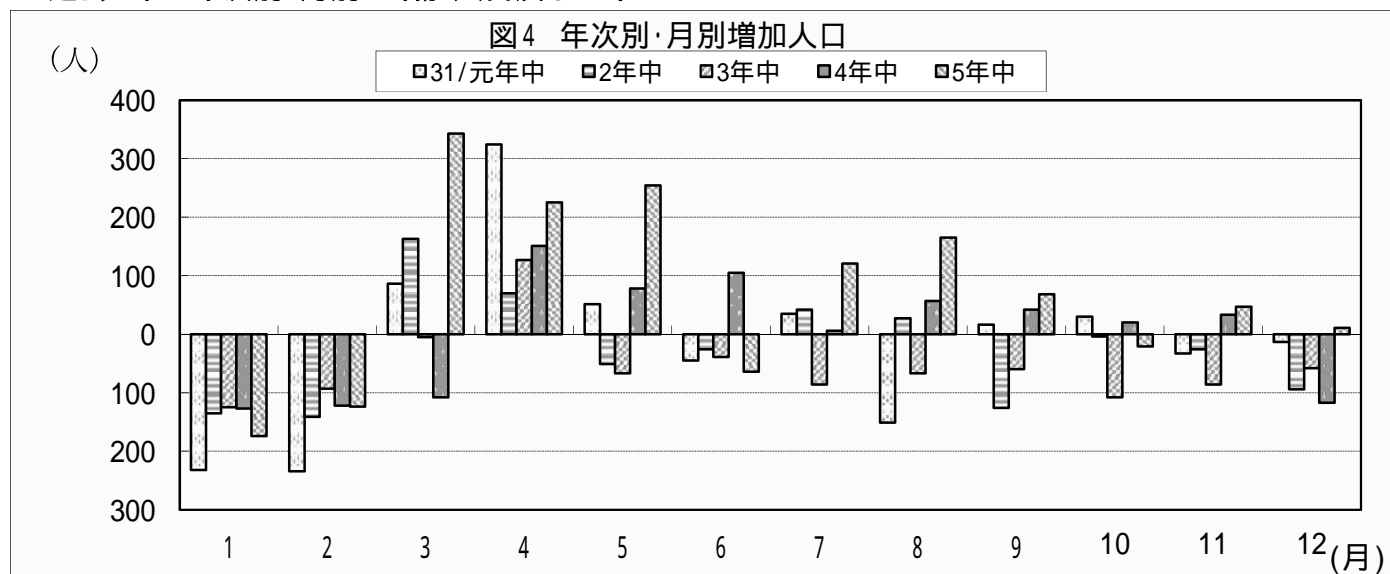


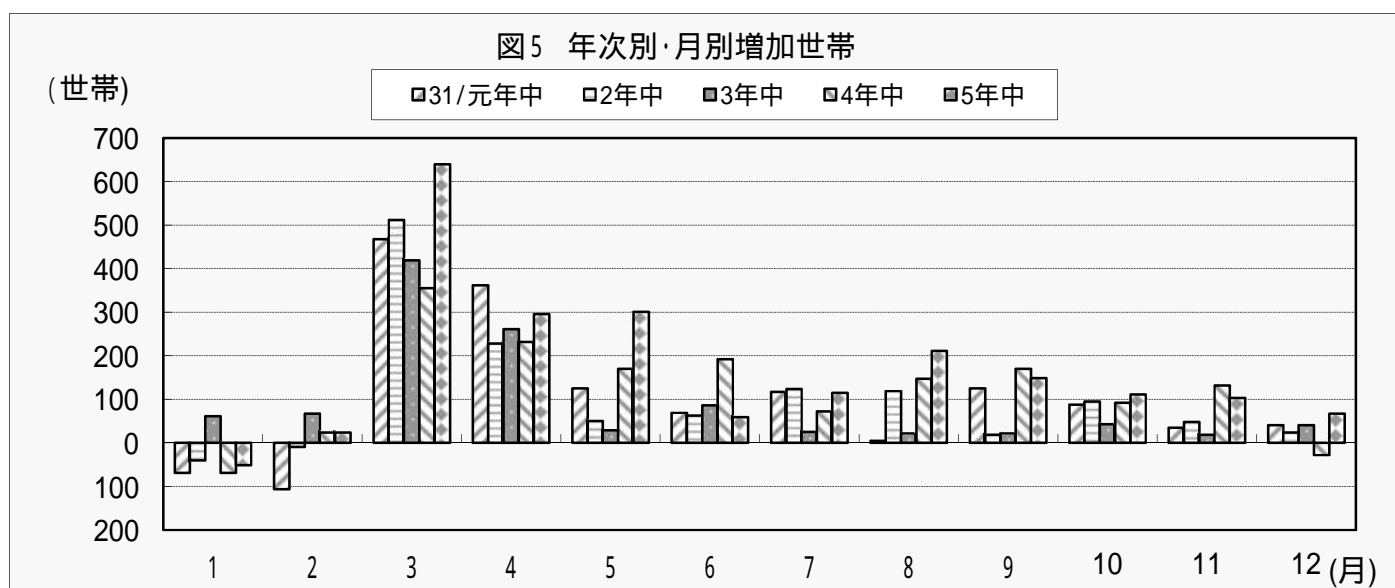
図3 要因別増加人口の推移



### 3 過去5年の年次別・月別の増加人口及び世帯

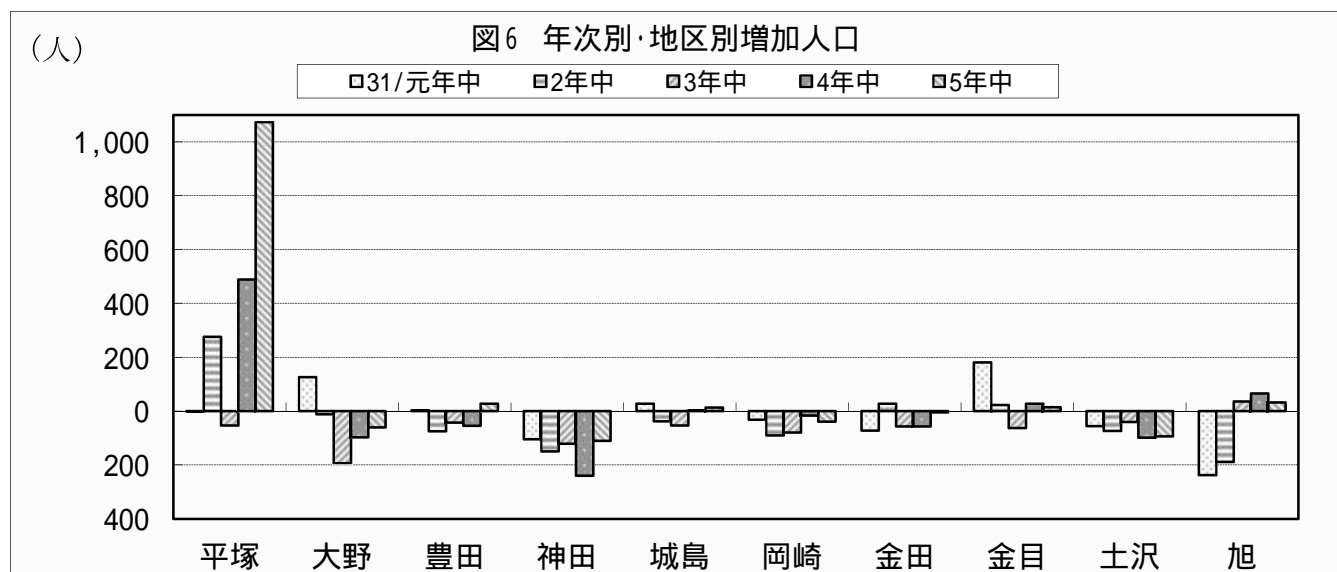


年/月	1	2	3	4	5	6	7	8	9	10	11	12
31/元年中	232	234	86	324	51	45	35	151	16	30	33	13
2年中	135	141	163	70	51	26	42	27	126	4	26	94
3年中	125	93	5	127	67	39	86	67	60	108	86	58
4年中	127	122	108	151	78	105	6	57	42	20	33	117
5年中	174	124	343	225	254	64	121	165	68	21	47	11

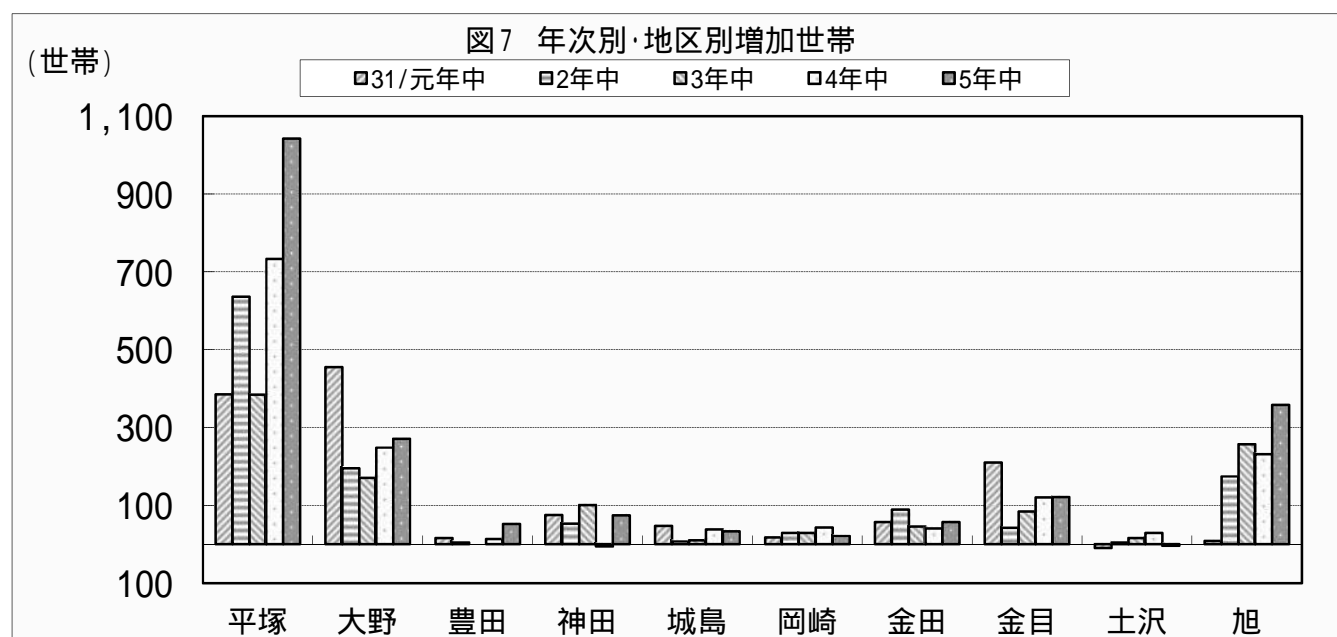


年/月	1	2	3	4	5	6	7	8	9	10	11	12
31/元年中	69	106	468	362	125	69	117	5	125	88	35	41
2年中	40	9	512	228	50	63	124	119	19	95	48	24
3年中	61	67	419	261	29	86	25	22	22	43	19	41
4年中	69	24	355	232	170	192	72	147	170	92	132	28
5年中	51	24	640	296	301	59	115	211	149	111	103	67

#### 4 過去5年の年次別・地区別の増加人口及び世帯

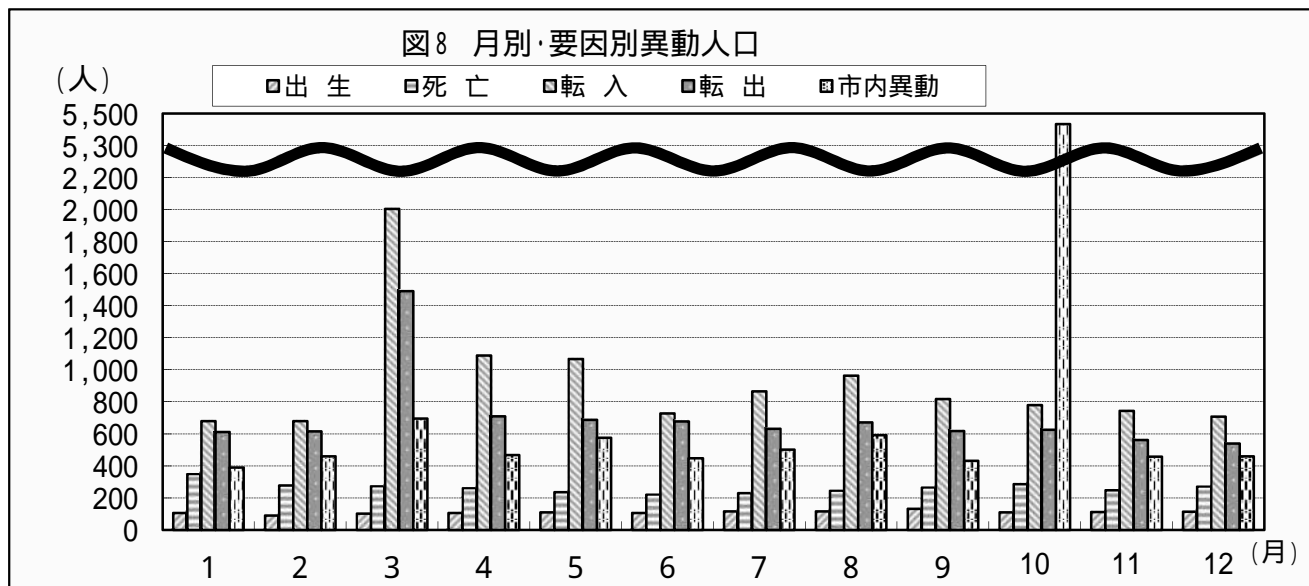


年 / 地区	平塚	大野	豊田	神田	城島	岡崎	金田	金目	土沢	旭
31/元年中	1	126	3	105	28	32	72	181	56	238
2年中	276	12	75	150	38	90	28	23	74	189
3年中	53	193	43	121	53	80	57	63	40	36
4年中	489	97	55	240	2	17	57	27	99	65
5年中	1,073	61	28	110	13	39	5	14	94	32



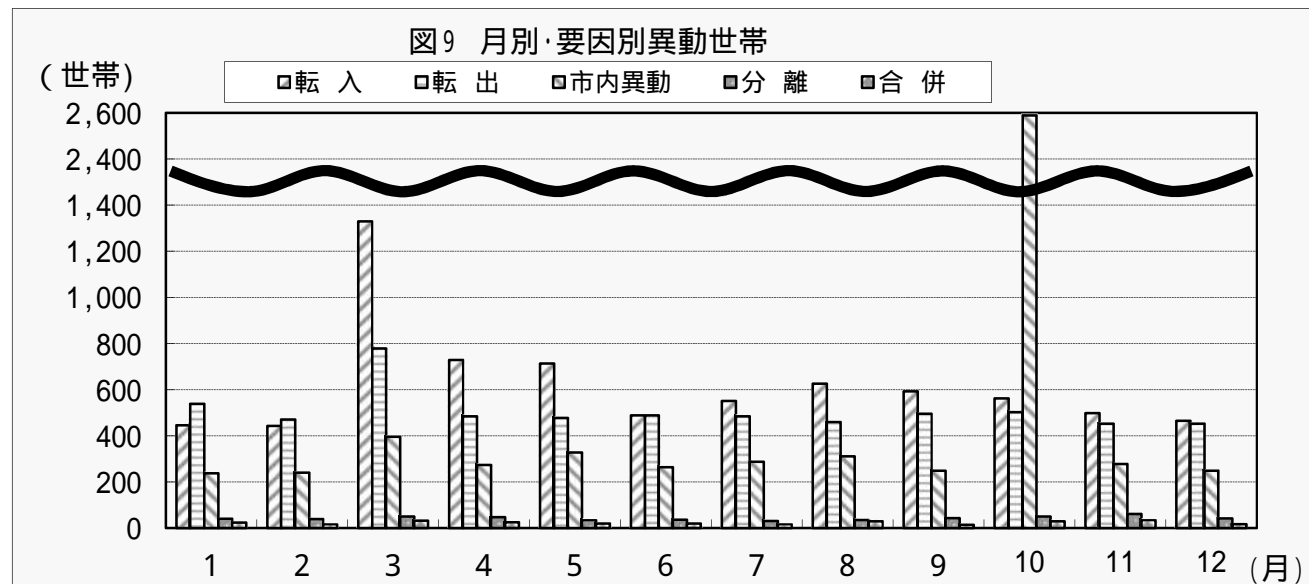
年 / 地区	平塚	大野	豊田	神田	城島	岡崎	金田	金目	土沢	旭
31/元年中	385	455	16	75	47	17	57	210	10	8
2年中	636	195	4	53	7	29	89	42	4	174
3年中	384	170	0	100	10	29	45	84	16	257
4年中	733	248	13	6	38	43	40	120	29	231
5年中	1,042	271	52	74	33	21	57	121	4	358

## 5 令和5年中の月別・要因別の異動人口及び世帯



要因/月	1	2	3	4	5	6	7	8	9	10	11	12
出生	107	90	102	106	110	107	117	117	132	110	113	115
死亡	349	278	273	261	236	221	230	245	265	286	248	271
転入	679	680	2,004	1,089	1,068	728	865	964	818	780	744	707
転出	611	616	1,490	709	688	678	631	671	617	625	562	540
市内異動	389	459	696	468	575	448	501	591	432	5,433	458	459
差引増減	174	124	343	225	254	64	121	165	68	21	47	11

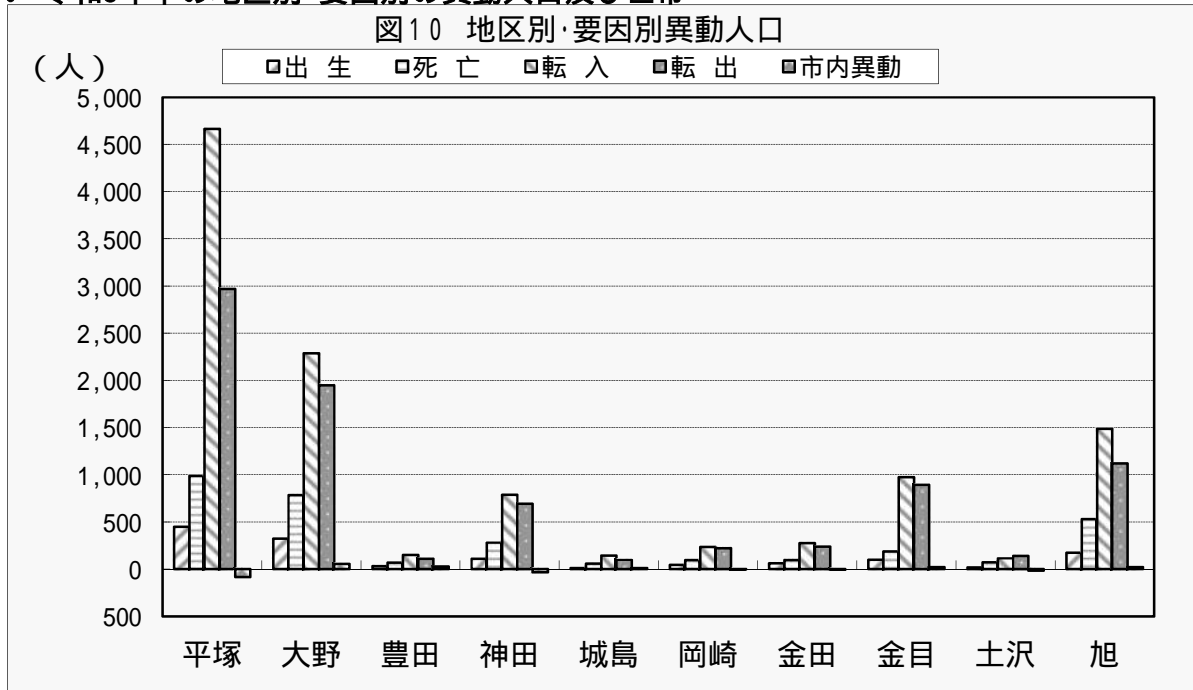
令和5年10月16日実施の大神・吉際地区住居表示による市内異動を含みます。



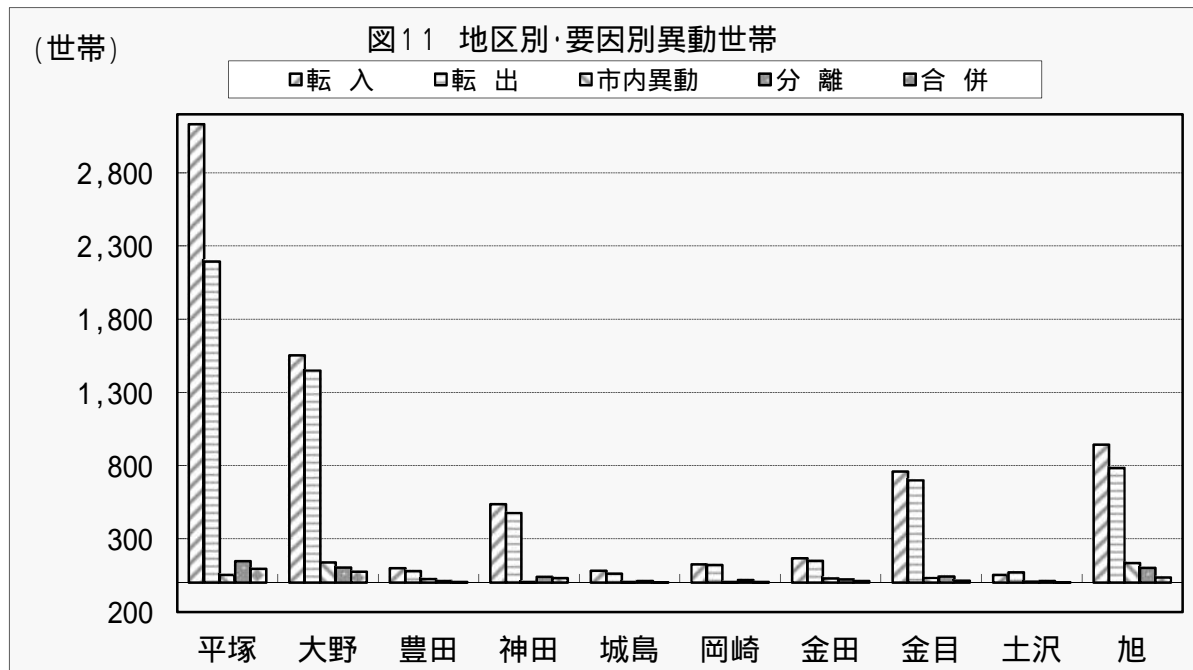
要因/月	1	2	3	4	5	6	7	8	9	10	11	12
転入	445	443	1,330	728	713	488	551	626	593	562	498	465
転出	539	471	778	484	477	488	484	459	495	503	452	453
市内異動	237	240	395	273	328	264	287	311	248	2,589	277	249
分離	40	39	50	47	34	36	31	35	43	50	61	42
合併	23	16	32	25	20	19	16	29	14	29	34	17
差引増減	51	24	640	296	301	59	115	211	149	111	103	67

令和5年10月16日実施の大神・吉際地区住居表示による市内異動を含みます。

6 令和5年中の地区別・要因別の異動人口及び世帯



要因 / 地区	平塚	大野	豊田	神田	城島	岡崎	金田	金目	土沢	旭
出生	448	325	31	110	13	46	62	99	19	173
死亡	987	784	69	281	60	95	96	188	73	530
転入	4,665	2,289	149	789	145	236	276	975	115	1,487
転出	2,970	1,948	111	694	98	223	240	893	140	1,121
市内異動	83	57	28	34	13	3	7	21	15	23
差引増減	1,073	61	28	110	13	39	5	14	94	32



要因 / 地区	平塚	大野	豊田	神田	城島	岡崎	金田	金目	土沢	旭
転入	3,131	1,553	98	536	81	124	166	759	52	942
転出	2,194	1,449	79	476	62	121	149	699	70	784
市内異動	52	139	25	5	5	5	29	32	6	134
分離	147	103	12	40	12	18	22	42	11	101
合併	94	75	4	31	3	5	11	13	3	35
差引増減	1,042	271	52	74	33	21	57	121	4	358

7 大字・町名別増加人口

(令和5年中)

町名別	増加人口										増加世帯
	総数	自然動態			社会動態			市内異動			
		増減	出生	死亡	増減	転入	転出	増減	居入	居出	
総数	851	1,837	1,326	3,163	2,688	11,126	8,438	0	10,909	10,909	2,025
平塚地区計	1,073	539	448	987	1,695	4,665	2,970	83	1,938	2,021	1,042
唐ヶ原	1	12	3	15	17	55	38	6	14	20	2
撫子原	31	4	7	11	10	32	42	17	35	52	2
黒部丘	349	10	27	37	250	375	125	109	177	68	171
花水台	3	26	10	36	21	94	73	8	54	46	5
董平	35	30	2	32	11	66	77	6	46	40	1
虹ヶ浜	15	27	7	34	6	47	41	6	37	31	0
龍城ヶ丘	97	14	17	31	132	237	105	21	28	49	55
桃浜町	26	6	22	28	53	145	92	21	58	79	30
八重咲町	17	11	8	19	11	87	76	17	23	40	6
松風町	50	15	11	26	60	146	86	5	63	58	40
袖ヶ浜	56	21	10	31	2	104	102	37	46	83	2
高浜台	27	31	11	42	15	89	74	11	36	47	10
夕陽ヶ丘	17	18	25	43	6	165	159	5	75	80	4
代官町	83	6	20	26	112	246	134	23	56	79	85
久領堤	0	1	1	0	0	9	9	1	5	6	3
札場町	36	24	10	34	6	44	50	6	43	49	4
幸町	22	10	11	21	16	60	44	16	51	35	16
千石河岸	39	20	3	23	4	29	25	23	5	28	10
須賀	23	4	8	4	24	49	25	5	2	7	7
桜ヶ丘	17	10	5	15	18	42	24	9	38	29	15
上平塚	1	2	6	8	4	52	48	3	40	43	15
達上ヶ丘	7	2	5	7	7	41	48	2	23	21	1
諏訪町	10	28	8	36	27	63	36	11	44	33	8
富士見町	34	6	5	11	33	50	17	7	20	13	11
中里	40	22	12	34	44	118	74	18	74	56	29
豊原町	8	16	11	27	16	66	50	8	42	34	15
立野町	36	24	10	34	16	92	76	28	32	60	7
見附町	62	27	8	35	6	134	140	29	48	77	5
錦町	195	9	11	20	138	205	67	66	115	49	113
紅谷町	4	12	1	13	32	74	42	16	17	33	3
明石町	133	17	12	29	167	406	239	17	82	99	145
浅間町	6	20	5	25	42	93	51	28	31	59	18
宮松町	136	21	38	17	98	183	85	17	54	37	42
宮の前	226	6	21	15	180	255	75	40	90	50	128
宝町	53	7	2	9	71	92	21	11	15	26	56
平塚一丁目	17	13	4	17	6	45	39	10	19	29	3
平塚二丁目	1	16	6	22	29	84	55	12	31	43	10
平塚三丁目	5	3	7	10	5	31	26	3	27	24	6
平塚四丁目	15	10	2	12	3	17	20	2	19	21	0
平塚五丁目	15	1	9	10	14	40	54	0	37	37	3
老松町	21	19	12	31	34	95	61	6	68	62	15
八千代町	3	3	7	10	6	47	41	6	29	35	8
天沼	7	5	12	17	32	106	74	20	35	55	19
堤町	0	0	0	0	0	0	0	0	0	0	0
長瀬	1	0	0	0	1	4	3	0	0	0	1
中堂	32	17	4	21	13	69	56	28	20	48	4
榎木町	10	1	5	4	11	40	29	2	27	29	7
馬入本町	2	3	7	4	9	41	32	14	7	21	2
馬入	11	1	0	1	9	1	10	1	0	1	4



## 7 大字・町名別増加人口

(令和5年中)

町名別	増加人口										増加世帯
	総数	自然動態			社会動態			市内異動			
		増減	出生	死亡	増減	転入	転出	増減	居入	居出	
大野地区計	61	459	325	784	341	2,289	1,948	57	1,669	1,612	271
南原一丁目	45	9	12	21	47	138	91	7	71	64	35
南原二丁目	18	9	6	15	19	16	35	10	36	26	6
南原三丁目	10	6	13	19	16	61	45	0	51	51	26
南原四丁目	1	1	2	3	6	4	10	6	6	0	4
御殿一丁目	17	37	12	49	8	73	65	12	73	61	1
御殿二丁目	6	33	6	39	10	40	30	17	46	29	3
御殿三丁目	97	45	12	57	10	80	90	42	49	91	33
御殿四丁目	8	15	6	21	3	25	22	4	19	15	2
中原下宿	4	0	2	2	2	4	2	6	2	8	0
中原一丁目	24	4	17	21	26	89	63	2	66	64	28
中原二丁目	60	6	18	24	23	74	97	31	74	105	12
中原三丁目	74	26	11	37	49	115	66	51	104	53	36
東中原一丁目	57	17	6	23	1	41	42	39	16	55	11
東中原二丁目	34	32	13	45	6	73	67	8	81	89	10
新町	11	4	1	5	3	23	20	12	20	8	11
追分	5	4	3	7	3	31	34	2	15	13	4
大原	2	1	1	2	7	8	1	4	5	9	3
西八幡一丁目	7	1	10	11	5	34	29	3	22	19	5
西八幡二丁目	5	5	12	17	5	54	59	5	53	48	3
西八幡三丁目	6	4	10	14	7	49	42	9	18	27	6
西八幡四丁目	0	1	2	1	4	21	17	5	21	26	3
東八幡一丁目	6	3	5	8	3	99	96	6	31	25	6
東八幡二丁目	27	17	2	19	25	52	27	19	44	25	24
東八幡三丁目	30	8	0	8	5	16	21	17	8	25	17
東八幡四丁目	2	17	7	24	6	65	59	13	46	33	7
東八幡五丁目	5	0	0	0	5	28	23	10	0	10	5
四之宮一丁目	9	36	10	46	31	91	60	14	76	62	40
四之宮二丁目	32	37	8	45	25	103	78	20	52	72	11
四之宮三丁目	23	6	14	20	17	98	81	34	39	73	8
四之宮四丁目	44	3	10	13	36	73	37	11	49	38	30
四之宮五丁目	29	11	8	19	8	67	59	32	65	33	24
四之宮六丁目	27	8	14	22	32	89	57	3	50	47	24
四之宮七丁目	14	0	5	5	2	38	36	16	18	34	2
西真土一丁目	28	4	7	11	9	66	75	15	38	53	2
西真土二丁目	0	0	0	0	0	0	0	0	0	0	0
西真土三丁目	5	0	15	15	5	58	53	10	34	44	4
西真土四丁目	6	6	3	9	1	6	5	1	15	16	1
東真土一丁目	38	13	14	27	17	120	103	34	95	61	25
東真土二丁目	29	13	10	23	16	97	81	26	60	34	30
東真土三丁目	42	12	9	21	20	56	36	34	61	27	29
東真土四丁目	26	7	9	16	20	14	34	1	40	39	2
豊田地区計	28	38	31	69	38	149	111	28	150	122	52
豊田平等寺	6	4	0	4	4	11	15	2	10	8	3
南豊田	21	12	13	25	12	49	37	21	51	30	11
東豊田	1	1	0	1	0	0	0	0	0	0	1
豊田打間木	3	6	3	9	3	9	6	6	15	9	8
豊田小嶺	3	0	4	4	2	14	16	1	11	12	6
豊田宮下	5	2	6	8	6	21	15	1	26	25	8
豊田本郷	16	9	5	14	10	28	18	17	16	33	1
北豊田	25	4	0	4	13	17	4	16	21	5	16

7 大字・町名別増加人口

(令和5年中)

町名別	増加人口										増加世帯
	総数	自然動態			社会動態			市内異動			
		増減	出生	死亡	増減	転入	転出	増減	居入	居出	
神田地区計	110	171	110	281	95	789	694	34	5,364	5,398	74
大神	4,923	20	23	43	45	187	142	4,948	53	5,001	2,265
大神一丁目	210	0	0	0	0	0	0	210	210	0	100
大神二丁目	1,415	4	6	2	8	22	14	1,403	1,413	10	686
大神三丁目	146	0	0	0	0	0	0	146	149	3	65
大神四丁目	1,012	0	1	1	1	4	3	1,011	1,016	5	465
大神五丁目	1,023	2	0	2	2	4	6	1,027	1,030	3	454
大神六丁目	533	0	0	0	1	0	1	534	536	2	238
大神七丁目	2	0	0	0	0	0	0	2	2	0	1
大神八丁目	247	0	0	0	4	4	0	243	243	0	127
大神九丁目	342	0	0	0	3	2	5	345	345	0	172
吉際	0	2	0	2	0	2	2	2	2	0	2
横内	102	51	39	90	44	207	251	7	131	138	35
田村一丁目	16	6	3	9	13	34	47	3	32	29	5
田村二丁目	11	42	4	46	56	119	63	3	54	57	33
田村三丁目	7	5	1	6	2	4	6	0	3	3	9
田村四丁目	8	5	0	5	4	10	6	9	9	0	5
田村五丁目	20	11	4	15	1	35	36	8	20	28	5
田村六丁目	2	1	7	8	8	27	19	5	16	21	3
田村七丁目	23	18	7	25	11	47	36	16	29	45	1
田村八丁目	31	7	11	18	17	56	39	21	59	38	22
田村九丁目	1	5	4	9	7	25	18	3	12	15	9
城島地区計	13	47	13	60	47	145	98	13	65	52	33
大島	4	13	6	19	14	42	28	3	22	19	10
小銅島	19	8	4	12	1	27	28	10	2	12	0
下島	15	14	2	16	27	51	24	2	21	19	12
城所	13	12	1	13	7	25	18	18	20	2	11
岡崎地区計	39	49	46	95	13	236	223	3	61	64	21
岡崎	4	35	37	72	32	208	176	1	54	55	29
ふじみ野一丁目	20	3	4	7	18	7	25	1	2	1	1
ふじみ野二丁目	15	11	5	16	1	21	22	3	5	8	7
金田地区計	5	34	62	96	36	276	240	7	208	215	57
寺田縄	36	9	16	25	7	73	66	34	32	66	0
入野	16	3	24	21	17	64	81	2	56	58	10
長持	62	25	20	45	50	136	86	37	114	77	54
飯島	15	3	2	5	4	3	7	8	6	14	7
入部	0	0	0	0	0	0	0	0	0	0	0
金目地区計	14	89	99	188	82	975	893	21	345	324	121
広川	14	19	5	24	1	123	124	6	64	58	6
片岡	28	29	10	39	17	94	77	16	48	64	7
千須谷	8	2	1	3	4	6	2	6	6	0	6
南金目	51	52	14	66	10	124	134	11	90	79	24
北金目	7	4	1	5	12	17	5	1	3	4	4
真田	0	0	0	0	0	0	0	0	0	0	0
北金目一丁目	1	4	10	6	6	51	57	1	21	20	2
北金目二丁目	13	1	10	9	12	72	60	0	26	26	12
北金目三丁目	23	5	11	6	6	75	81	24	41	17	9
北金目四丁目	6	1	0	1	7	82	75	0	0	0	6
真田一丁目	4	0	6	6	8	16	8	4	4	8	8
真田二丁目	9	7	15	8	0	61	61	2	16	14	2
真田三丁目	11	5	5	0	4	44	48	12	3	15	4
真田四丁目	49	4	11	15	49	210	161	4	23	19	39

## 7 大字・町名別増加人口

(令和5年中)

町名別	増加人口										増加世帯
	総数	自然動態			社会動態			市内異動			
		増減	出生	死亡	増減	転入	転出	増減	居入	居出	
土沢地区計	94	54	19	73	25	115	140	15	69	84	4
めぐみが丘一丁目	8	2	9	11	6	29	23	12	12	24	7
めぐみが丘二丁目	36	2	2	4	22	23	45	12	14	26	3
土屋	31	30	5	35	1	41	40	2	20	22	2
上吉沢	9	12	3	15	2	17	19	5	12	7	3
下吉沢	10	8	0	8	8	5	13	6	11	5	3
旭地区計	32	357	173	530	366	1,487	1,121	23	1,040	1,017	358
公所	35	44	13	57	17	128	111	8	80	88	13
根坂間	13	4	18	22	13	65	52	22	37	59	12
出縄	29	31	9	40	16	67	83	18	74	56	18
万田一丁目	14	9	14	23	12	91	79	17	62	79	11
万田二丁目	22	27	4	31	13	74	61	8	41	49	16
万田三丁目	7	20	3	23	11	40	29	2	33	31	7
万田	1	0	0	0	0	0	0	1	0	1	1
高根一丁目	22	7	2	9	4	16	20	11	9	20	3
高根二丁目	7	1	0	1	2	2	4	4	2	6	1
高根三丁目	2	2	1	3	1	6	7	1	6	5	5
高根	0	0	0	0	0	0	0	0	0	0	0
山下	3	0	0	0	1	0	1	2	0	2	3
山下一丁目	52	6	18	24	55	132	77	3	87	84	35
山下二丁目	7	16	6	22	8	48	40	15	75	60	16
山下三丁目	26	16	17	33	13	109	96	23	55	78	5
河内	55	28	17	45	54	158	104	29	104	75	69
徳延	108	39	27	66	106	253	147	41	179	138	103
纏	35	34	22	56	51	171	120	18	126	108	51
高村	16	45	0	45	46	84	38	17	44	61	26
日向岡一丁目	20	13	1	14	11	14	25	4	16	12	1
日向岡二丁目	8	15	1	16	2	29	27	5	10	5	6

8 月別・従前の住所地別転入者

(1) 都道府県別

(令和5年中)

	転入者数			1月	2月	3月	4月	5月	6月	7月	8月	9月	10月	11月	12月
	総数	男	女												
総数	11,096	5,968	5,128	678	679	2,003	1,089	1,063	723	863	960	816	775	742	705
北海道	116	71	45	7	7	27	11	13	10	5	7	14	5	4	6
青森	42	20	22	4	3	13	1	7	-	-	5	3	2	1	3
岩手	35	17	18	-	2	6	7	4	-	8	-	1	5	-	2
宮城	67	36	31	1	8	16	7	-	4	6	3	4	3	10	5
秋田	23	12	11	-	2	8	-	3	-	-	4	1	3	2	-
山形	45	29	16	-	-	19	7	4	2	-	1	3	4	2	3
福島	90	51	39	7	5	30	6	5	7	5	10	3	4	6	2
茨城	223	96	127	14	10	65	29	12	6	11	25	12	21	9	9
栃木	109	66	43	5	9	28	16	8	6	3	9	7	5	9	4
群馬	110	66	44	7	8	24	13	5	13	8	13	5	1	7	6
埼玉	405	236	169	24	20	86	38	57	24	13	34	32	21	28	28
千葉	354	213	141	13	24	84	34	30	42	25	16	18	16	23	29
東京都	1,375	721	654	81	86	205	153	175	92	111	101	87	108	87	89
神奈川県	5,326	2,779	2,547	341	357	753	485	545	334	436	522	418	393	383	359
新潟	61	34	27	5	3	22	2	4	3	6	9	1	3	1	2
富山	27	13	14	-	1	8	3	-	-	4	2	3	1	3	2
石川	40	29	11	1	1	5	6	4	1	8	2	3	6	2	1
福井	8	3	5	-	-	3	1	-	-	2	-	-	1	1	-
山梨	56	35	21	3	4	19	2	12	1	9	1	1	1	2	1
長野	66	41	25	6	2	30	6	3	3	5	1	3	4	1	2
岐阜	32	20	12	4	2	9	9	-	1	1	-	-	4	2	-
静岡県	319	184	135	14	13	79	27	26	25	23	23	31	20	17	21
愛知県	244	131	113	11	14	73	31	15	10	22	14	11	18	17	8
三重	30	17	13	1	2	4	7	1	1	2	1	-	7	3	1
滋賀	41	30	11	1	2	7	4	4	-	1	14	1	3	2	2
京都	55	35	20	3	1	19	11	2	4	4	4	3	1	-	3
大阪	156	92	64	9	11	36	20	10	11	17	11	10	9	5	7
兵庫県	82	57	25	4	4	21	15	3	4	4	11	7	5	1	3
奈良	16	9	7	-	1	3	1	3	-	3	2	1	-	1	1
和歌山	11	9	2	1	-	3	3	-	-	-	1	-	2	1	-
鳥取	8	4	4	1	-	5	1	1	-	-	-	-	-	-	-
島根	9	5	4	1	-	2	2	-	1	-	-	-	2	1	-
岡山	34	21	13	4	1	10	7	-	2	-	3	-	4	1	2
広島	70	39	31	6	4	10	9	7	6	2	4	5	3	7	7
山口	27	18	9	1	1	7	3	1	3	-	6	3	2	-	-
徳島	12	9	3	1	-	2	3	-	-	-	-	2	-	4	-
香川	22	11	11	-	1	11	1	4	-	1	1	3	-	-	-
愛媛	21	10	11	5	-	5	5	1	1	1	-	1	-	1	1
高知	3	2	1	1	-	1	-	-	-	-	-	-	-	1	-
福岡	123	75	48	10	10	34	7	11	8	5	8	12	3	11	4
佐賀	11	8	3	-	3	4	-	1	-	1	-	1	1	-	-
長門	31	14	17	-	2	12	3	2	2	3	-	2	1	2	2
熊本	25	15	10	-	1	7	6	1	-	2	-	1	2	1	4
大分	15	10	5	-	1	4	-	1	3	2	-	1	-	-	3
宮崎	17	10	7	-	1	13	-	-	-	-	1	-	2	-	-
鹿児島	37	20	17	1	-	15	2	2	1	3	2	1	1	6	3
沖縄	53	31	22	3	3	23	2	-	2	2	4	4	3	6	1
外国	386	189	197	39	16	56	32	22	55	38	40	15	31	21	21
不詳	628	325	303	38	33	77	51	54	35	61	45	82	44	50	58

## (2) 県内市町村別

(令和5年中)

	転入者数			1月	2月	3月	4月	5月	6月	7月	8月	9月	10月	11月	12月
	総数	男	女												
総数	5,298	2,769	2,529	339	353	752	484	543	328	436	519	416	392	381	355
横浜市	1,292	676	616	83	74	208	109	136	75	130	142	92	96	80	67
川崎市	436	236	200	27	23	63	40	76	22	23	28	37	37	33	27
横須賀市	69	40	29	7	1	7	7	7	6	3	8	5	9	6	3
鎌倉市	105	48	57	7	7	18	13	14	5	8	8	8	1	3	13
藤沢市	592	310	282	42	46	61	60	60	35	53	54	58	51	46	26
小田原市	281	141	140	10	18	35	18	34	24	27	18	23	18	27	29
茅ヶ崎市	550	280	270	36	48	92	53	57	31	36	58	33	29	43	34
逗子市	24	12	12	-	1	6	2	-	1	4	6	-	1	1	2
相模原市	246	136	110	11	10	38	27	12	14	23	29	12	14	29	27
三浦市	8	5	3	2	1	1	-	-	-	-	-	1	1	2	-
秦野市	305	159	146	16	22	36	29	24	16	17	30	42	20	18	35
厚木市	249	140	109	26	18	32	20	20	22	21	24	15	20	16	15
大和市	111	52	59	2	6	13	14	17	6	5	7	14	8	9	10
伊勢原市	268	136	132	17	13	30	24	36	20	33	18	18	19	16	24
海老名市	88	47	41	7	5	11	7	7	6	7	13	8	8	6	3
座間市	42	23	19	5	3	3	-	3	3	3	10	3	5	1	3
南足柄市	36	19	17	1	2	7	4	1	3	3	3	3	3	3	3
綾瀬市	47	26	21	5	12	3	7	3	3	4	3	1	3	2	1
葉山町	10	4	6	-	-	2	1	-	-	-	1	5	-	1	-
寒川町	133	80	53	11	10	27	9	6	11	15	7	6	13	9	9
大磯町	163	78	85	14	4	20	25	8	9	8	16	12	19	16	12
二宮町	100	46	54	4	11	15	8	9	6	5	13	8	11	6	4
中井町	17	10	7	-	2	3	-	-	3	-	4	3	-	1	1
大井町	10	6	4	-	2	-	-	-	2	1	1	-	1	2	1
松田町	10	6	4	-	1	2	1	2	-	2	-	-	1	-	1
山北町	4	2	2	1	-	1	-	2	-	-	-	-	-	-	-
開成町	16	8	8	-	-	8	2	1	-	1	-	1	-	2	1
箱根町	16	9	7	1	2	4	2	-	-	-	2	4	1	-	-
真鶴町	6	4	2	-	2	2	-	-	-	-	-	1	-	-	1
湯河原町	41	18	23	2	7	-	1	5	3	4	11	3	2	1	2
愛川町	19	11	8	1	-	4	1	3	2	-	5	-	-	2	1
清川	4	1	3	1	2	-	-	-	-	-	-	-	1	-	-
不詳	-	-	-	-	-	-	-	-	-	-	-	-	-	-	-

9 月別・転出先の住所地別転出者

(1) 都道府県別

(令和5年中)

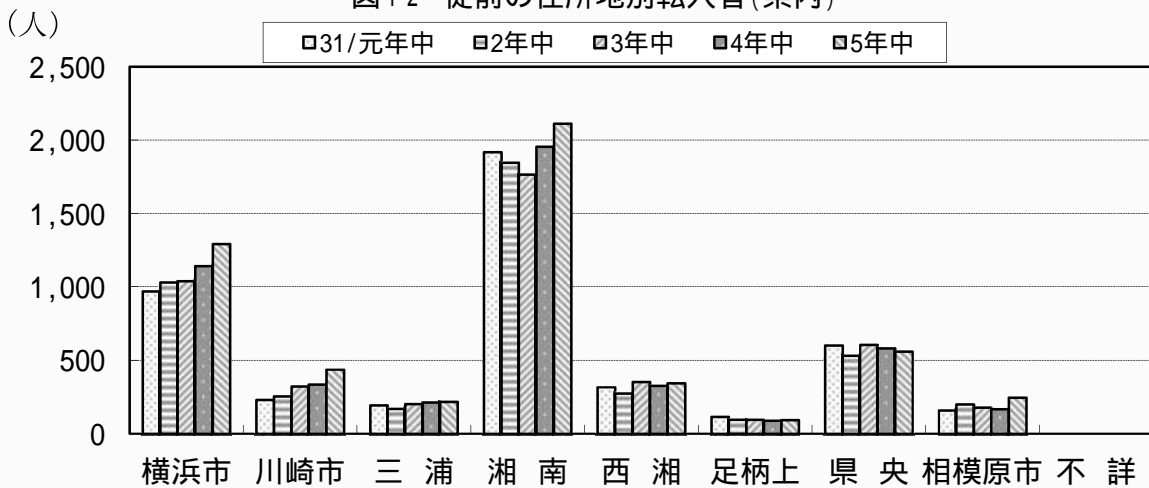
	転出者数			1月	2月	3月	4月	5月	6月	7月	8月	9月	10月	11月	12月
	総数	男	女												
総数	8,438	4,578	3,860	611	616	1,490	709	688	678	631	671	617	625	562	540
北海道	83	51	32	6	6	19	7	4	8	6	5	12	3	6	1
青森	22	15	7	1	-	6	3	2	1	-	4	1	2	1	1
岩手	16	10	6	2	3	-	-	2	2	-	3	1	2	-	1
宮城	48	31	17	4	2	13	5	3	2	7	-	2	3	7	-
秋田	15	7	8	-	1	5	2	3	-	1	-	-	-	3	-
山形	11	8	3	1	-	1	-	2	-	-	1	-	4	1	1
福島	42	29	13	1	3	6	3	3	4	5	9	-	6	1	1
茨城	94	59	35	8	9	18	13	4	5	7	6	9	5	5	5
栃木	69	50	19	7	3	15	8	4	9	1	6	6	2	5	3
群馬	51	32	19	-	1	20	4	3	4	3	5	2	5	1	3
埼玉	288	177	111	20	17	50	18	22	16	24	24	32	19	23	23
千葉	306	157	149	14	23	61	26	30	32	27	21	19	28	13	12
東京都	1,117	595	522	74	86	216	104	82	99	63	75	91	83	78	66
神奈川県	4,196	2,211	1,985	308	324	662	335	359	338	317	341	295	343	283	291
新潟	37	23	14	-	6	9	2	2	5	-	3	5	3	1	1
富山	28	15	13	-	2	12	-	1	3	1	2	3	2	2	-
石川	17	10	7	1	2	4	-	-	1	6	-	2	-	1	-
福井	4	2	2	2	-	-	-	1	-	-	-	-	1	-	-
山梨	32	22	10	2	1	7	-	-	4	2	1	4	5	1	5
長野	57	28	29	6	7	10	7	3	7	4	2	3	3	3	2
岐阜	22	11	11	1	1	11	-	1	-	3	-	1	3	-	1
静岡県	231	134	97	13	15	48	24	33	20	13	15	12	10	17	11
愛知県	119	70	49	4	6	35	11	21	2	6	6	11	3	6	8
三重	16	10	6	1	-	5	3	-	-	-	1	-	2	3	1
滋賀	28	21	7	2	1	6	6	1	4	1	-	2	-	4	1
京都	35	23	12	3	-	14	4	-	4	3	3	1	2	-	1
大阪	130	76	54	6	4	26	14	15	12	9	9	9	3	14	9
兵庫県	59	36	23	4	6	19	6	1	5	1	3	6	4	3	1
奈良	9	6	3	-	-	1	-	-	1	1	-	1	1	2	2
和歌山	2	2	-	-	-	-	-	-	1	-	-	-	-	-	1
鳥取	5	4	1	-	-	-	1	-	-	-	-	3	-	1	-
島根	5	3	2	-	1	-	4	-	-	-	-	-	-	-	-
岡山	18	10	8	1	-	1	4	2	-	3	1	-	2	-	4
広島	38	23	15	3	2	14	4	1	2	1	-	3	2	3	3
山口	24	14	10	1	-	9	3	2	-	1	2	-	-	3	3
徳島	3	2	1	-	-	1	1	-	-	-	-	1	-	-	-
香川	15	9	6	-	1	3	-	2	4	3	2	-	-	-	-
愛媛	10	6	4	-	-	2	-	-	2	-	1	3	-	1	1
高知	3	2	1	-	-	1	-	-	1	-	1	-	-	-	-
福岡	95	61	34	8	4	23	8	8	6	11	7	11	7	1	1
佐賀	8	3	5	-	-	3	2	1	-	-	-	-	-	2	-
長崎	35	22	13	2	2	12	-	3	1	7	2	2	1	-	3
熊本	25	18	7	-	1	10	1	1	2	2	2	3	1	1	1
大分	8	5	3	2	-	2	-	-	-	1	1	2	-	-	-
宮崎	27	18	9	2	3	8	3	1	-	-	1	-	2	6	1
鹿児島	35	21	14	-	4	13	5	-	2	2	6	2	-	-	1
沖縄	33	16	17	4	3	3	4	3	2	-	-	7	3	-	4
外国	651	315	336	74	42	61	45	42	50	79	87	40	38	46	47
不詳	216	105	111	23	24	25	19	20	17	10	13	10	22	14	19

## (2) 県内市町村別

(令和5年中)

	転出者数			1月	2月	3月	4月	5月	6月	7月	8月	9月	10月	11月	12月
	総数	男	女												
総数	4,196	2,211	1,985	308	324	662	335	359	338	317	341	295	343	283	291
横浜市	999	541	458	75	84	174	76	80	85	80	74	74	78	65	54
川崎市	334	192	142	23	32	69	28	25	23	15	27	28	25	17	22
横須賀市	97	58	39	1	4	40	3	4	6	8	6	9	3	7	6
鎌倉市	76	29	47	3	7	21	4	9	9	-	9	4	1	4	5
藤沢市	314	169	145	32	28	36	22	30	21	27	28	19	21	22	28
小田原市	188	81	107	12	20	36	16	12	15	16	23	6	12	4	16
茅ヶ崎市	317	152	165	15	22	39	28	42	30	24	26	15	27	23	26
逗子市	11	5	6	-	-	-	4	1	3	-	1	-	1	-	1
相模原市	218	119	99	15	18	35	15	25	17	15	20	12	24	13	9
三浦市	5	3	2	-	-	-	-	-	4	1	-	-	-	-	-
秦野市	288	165	123	25	22	40	26	17	21	24	12	17	35	21	28
厚木市	272	138	134	22	15	38	27	26	20	26	23	24	26	15	10
大和市	102	58	44	9	8	9	9	5	12	9	9	8	7	12	5
伊勢原市	258	132	126	18	14	35	19	23	25	22	27	15	24	18	18
海老名市	108	54	54	3	9	15	10	7	16	7	9	9	6	8	9
座間市	45	25	20	5	4	6	2	5	5	1	-	2	5	4	6
南足柄市	15	8	7	1	1	1	-	4	-	1	-	3	1	1	2
綾瀬市	42	20	22	1	1	3	5	3	2	4	3	5	6	8	1
葉山町	4	-	4	-	-	1	-	-	-	1	-	-	1	-	1
寒川町	128	64	64	9	5	15	14	7	2	8	10	14	10	12	22
大磯町	166	87	79	16	15	15	16	20	10	9	16	12	17	16	4
二宮町	74	42	32	11	-	7	5	6	1	6	4	13	8	7	6
中井町	19	7	12	-	1	5	2	4	1	1	-	1	1	3	-
大井町	15	8	7	3	-	8	-	-	-	-	3	-	-	-	1
松田町	12	7	5	4	-	3	-	-	1	1	3	-	-	-	-
山北町	7	4	3	1	-	-	-	-	1	-	-	-	2	-	3
開成町	19	9	10	1	7	1	-	2	-	5	2	1	-	-	-
箱根町	10	9	1	2	-	2	1	-	2	-	2	-	-	-	1
真鶴町	8	3	5	-	-	-	2	-	3	-	1	-	1	1	-
湯河原町	21	10	11	-	5	3	1	2	2	2	2	3	-	-	1
愛川町	18	11	7	1	1	4	-	-	1	2	-	1	1	1	6
清川	4	1	3	-	1	1	-	-	-	2	-	-	-	-	-
不詳	2	-	2	-	-	-	-	-	-	-	1	-	-	1	-

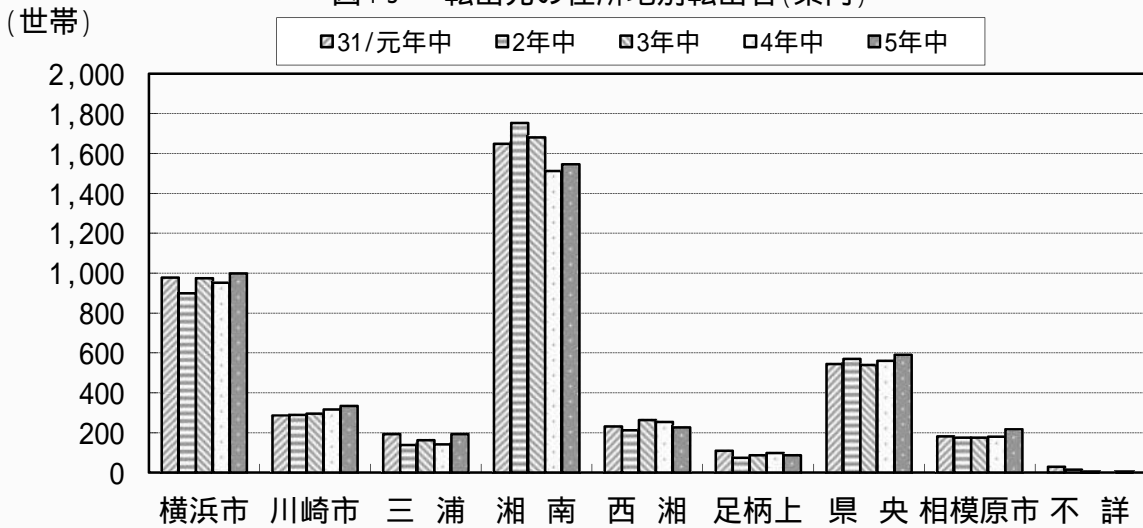
図12 従前の住所地別転入者(県内)



年/地区	横浜市	川崎市	三浦	湘南	西湘	足柄上	県央	相模原市	不詳
31/元年中	969	229	193	1,917	316	114	600	159	0
2年中	1,030	254	169	1,845	273	95	531	200	0
3年中	1,038	321	201	1,764	353	94	604	177	0
4年中	1,141	335	213	1,954	325	88	580	166	0
5年中	1,292	436	216	2,111	344	93	560	246	0

地区については次頁参照

図13 転出先の住所地別転出者(県内)



年/地区	横浜市	川崎市	三浦	湘南	西湘	足柄上	県央	相模原市	不詳
31/元年中	977	287	193	1,648	231	109	544	182	30
2年中	899	290	139	1,752	212	74	570	175	15
3年中	975	296	162	1,681	264	87	539	176	2
4年中	952	317	142	1,512	254	99	561	180	0
5年中	999	334	193	1,545	227	87	591	218	2

地区については次頁参照



図 1 2 ・ 図 1 3 の地区の市町村について

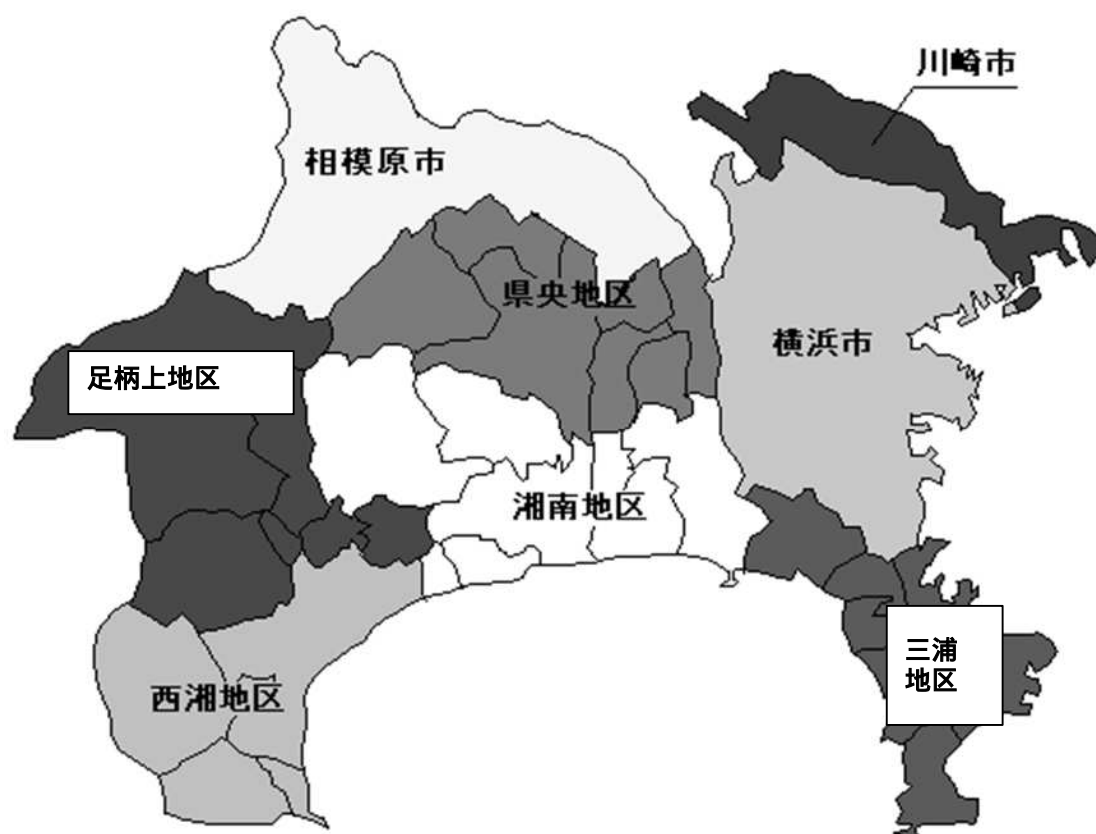
三浦地区は、横須賀市・鎌倉市・逗子市・三浦市・葉山町

湘南地区は、藤沢市・茅ヶ崎市・秦野市・伊勢原市・寒川町・大磯町・二宮町

西湘地区は、小田原市・箱根町・真鶴町・湯河原町

足柄上地区は、南足柄市・中井町・大井町・松田町・山北町・開成町

県央地区は、厚木市・大和市・海老名市・座間市・綾瀬市・愛川町・清川村



付録：令和5年・令和6年各1月1日現在の町丁別人口と世帯(推計人口)

町名	令和5年1月1日現在				令和6年1月1日現在				増減	
	世帯数	総人口	男人口	女人口	世帯数	総人口	男人口	女人口	世帯	人口
平塚市合計	114,942	257,649	128,538	129,111	116,967	258,500	128,938	129,562	2,025	851
平塚地区計	38,127	80,618	39,755	40,863	39,169	81,691	40,268	41,423	1,042	1,073
唐ヶ原	332	926	433	493	330	925	435	490	2	1
撫子原	576	1,356	657	699	574	1,325	634	691	2	31
黒部丘	1,396	3,483	1,678	1,805	1,567	3,832	1,842	1,990	171	349
花水台	1,138	2,503	1,210	1,293	1,133	2,506	1,210	1,296	5	3
董平	1,110	2,560	1,291	1,269	1,111	2,525	1,273	1,252	1	35
虹ヶ浜	830	1,764	837	927	830	1,749	829	920	0	15
龍城ヶ丘	1,002	1,944	950	994	1,057	2,041	992	1,049	55	97
桃浜町	1,322	2,886	1,424	1,462	1,352	2,912	1,435	1,477	30	26
八重咲町	948	1,794	883	911	954	1,777	869	908	6	17
松風町	1,308	2,810	1,362	1,448	1,348	2,860	1,374	1,486	40	50
袖ヶ浜	1,454	3,588	1,673	1,915	1,452	3,532	1,642	1,890	2	56
高浜台	1,153	2,610	1,263	1,347	1,143	2,583	1,251	1,332	10	27
夕陽ヶ丘	1,734	3,736	1,856	1,880	1,738	3,719	1,839	1,880	4	17
代官町	1,490	2,863	1,387	1,476	1,575	2,946	1,443	1,503	85	83
久領堤	149	291	175	116	152	291	172	119	3	0
札幌町	703	1,673	821	852	699	1,637	804	833	4	36
幸町	619	1,411	675	736	635	1,433	686	747	16	22
千石河岸	661	1,442	745	697	651	1,403	716	687	10	39
須賀	247	527	294	233	254	550	309	241	7	23
桜ヶ丘	468	1,148	545	603	483	1,165	555	610	15	17
上平塚	600	1,325	649	676	615	1,324	648	676	15	1
達上ヶ丘	462	1,224	626	598	463	1,217	631	586	1	7
諏訪町	824	1,691	848	843	832	1,701	853	848	8	10
富士見町	301	642	301	341	312	676	312	364	11	34
中里	1,212	2,694	1,346	1,348	1,241	2,734	1,361	1,373	29	40
豊原町	771	1,671	808	863	786	1,679	823	856	15	8
立野町	987	2,084	1,035	1,049	980	2,048	1,026	1,022	7	36
見附町	1,688	3,163	1,589	1,574	1,693	3,101	1,557	1,544	5	62
錦町	666	1,232	631	601	779	1,427	712	715	113	195
紅谷町	594	987	469	518	597	991	482	509	3	4
明石町	1,966	3,352	1,636	1,716	2,111	3,485	1,724	1,761	145	133
浅間町	765	1,399	673	726	783	1,393	661	732	18	6
宮松町	991	2,268	1,115	1,153	1,033	2,404	1,177	1,227	42	136
宮の前	924	1,569	782	787	1,052	1,795	885	910	128	226
宝町	499	792	393	399	555	845	443	402	56	53
平塚一丁目	435	874	426	448	438	857	426	431	3	17
平塚二丁目	727	1,449	771	678	737	1,450	759	691	10	1
平塚三丁目	399	921	447	474	405	926	457	469	6	5
平塚四丁目	369	819	401	418	369	804	395	409	0	15
平塚五丁目	531	1,208	596	612	534	1,193	581	612	3	15
老松町	932	1,962	947	1,015	947	1,983	952	1,031	15	21
八千代町	588	1,170	607	563	596	1,167	605	562	8	3
天沼	1,094	2,340	1,217	1,123	1,113	2,347	1,220	1,127	19	7
堤町	X	X	X	X	X	X	X	X	X	X
長瀬	-	-	-	-	X	X	X	X	X	X
中堂	481	1,123	557	566	478	1,092	545	547	3	31
榎木町	319	604	323	281	326	614	325	289	7	10
馬入本町	349	710	390	320	347	708	392	316	2	2
馬入	13	30	13	17	9	19	6	13	4	11
大野地区計	25,567	58,123	29,288	28,835	25,838	58,062	29,237	28,825	271	61
南原一丁目	972	2,194	1,073	1,121	1,007	2,239	1,084	1,155	35	45
南原二丁目	503	1,073	553	520	497	1,055	539	516	6	18
南原三丁目	655	1,540	782	758	681	1,550	787	763	26	10
南原四丁目	68	128	69	59	72	127	69	58	4	1
御殿一丁目	1,182	2,733	1,315	1,418	1,183	2,716	1,315	1,401	1	17
御殿二丁目	649	1,841	877	964	652	1,835	874	961	3	6
御殿三丁目	1,290	2,954	1,475	1,479	1,257	2,857	1,435	1,422	33	97
御殿四丁目	448	1,031	520	511	450	1,023	516	507	2	8
中原下宿	97	217	108	109	97	213	109	104	0	4
中原一丁目	905	1,830	897	933	933	1,854	910	944	28	24
中原二丁目	1,245	2,822	1,386	1,436	1,233	2,762	1,351	1,411	12	60
中原三丁目	1,129	2,515	1,275	1,240	1,165	2,589	1,299	1,290	36	74
東中原一丁目	812	2,027	974	1,053	801	1,970	955	1,015	11	57
東中原二丁目	1,373	2,710	1,333	1,377	1,363	2,676	1,317	1,359	10	34
新町	142	322	144	178	153	333	153	180	11	11
追分	372	752	359	393	368	747	363	384	4	5
大原	157	337	154	183	160	339	155	184	3	2

町名	令和5年1月1日現在				令和6年1月1日現在				増減	
	世帯数	総人口	男人口	女人口	世帯数	総人口	男人口	女人口	世帯	人口
西八幡一丁目	509	1,263	594	669	514	1,270	599	671	5	7
西八幡二丁目	571	1,276	648	628	574	1,271	645	626	3	5
西八幡三丁目	573	1,236	621	615	567	1,230	619	611	6	6
西八幡四丁目	261	616	327	289	258	616	327	289	3	0
東八幡一丁目	711	1,252	743	509	717	1,258	735	523	6	6
東八幡二丁目	447	1,023	511	512	471	1,050	526	524	24	27
東八幡三丁目	363	634	359	275	346	604	340	264	17	30
東八幡四丁目	728	1,736	864	872	735	1,738	876	862	7	2
東八幡五丁目	145	149	144	5	140	144	139	5	5	5
四之宮一丁目	1,073	2,527	1,287	1,240	1,113	2,536	1,282	1,254	40	9
四之宮二丁目	1,151	2,515	1,291	1,224	1,140	2,483	1,282	1,201	11	32
四之宮三丁目	819	1,769	894	875	811	1,746	887	859	8	23
四之宮四丁目	512	1,195	604	591	542	1,239	637	602	30	44
四之宮五丁目	658	1,523	801	722	682	1,552	813	739	24	29
四之宮六丁目	653	1,570	866	704	677	1,597	882	715	24	27
四之宮七丁目	328	668	361	307	326	654	353	301	2	14
西真土一丁目	640	1,389	684	705	642	1,361	665	696	2	28
西真土二丁目	-	-	-	-	-	-	-	-	0	0
西真土三丁目	767	2,094	1,068	1,026	771	2,089	1,062	1,027	4	5
西真土四丁目	137	367	178	189	136	361	172	189	1	6
東真土一丁目	657	1,488	759	729	682	1,526	761	765	25	38
東真土二丁目	776	1,782	893	889	806	1,811	900	911	30	29
東真土三丁目	532	1,395	702	693	561	1,437	717	720	29	42
東真土四丁目	557	1,630	795	835	555	1,604	787	817	2	26
豊田地区計	2,105	5,191	2,627	2,564	2,157	5,219	2,643	2,576	52	28
豊田平等寺	118	306	160	146	121	300	154	146	3	6
南豊田	758	1,890	917	973	769	1,911	923	988	11	21
東豊田	5	12	5	7	6	11	4	7	1	1
豊田打間木	137	364	177	187	145	367	181	186	8	3
豊田小嶺	288	672	343	329	294	669	345	324	6	3
豊田宮下	261	664	363	301	269	669	369	300	8	5
豊田本郷	383	879	449	430	382	863	443	420	1	16
北豊田	155	404	213	191	171	429	224	205	16	25
神田地区計	10,304	23,147	11,582	11,565	10,378	23,037	11,579	11,458	74	110
田村一丁目	612	1,374	684	690	607	1,358	678	680	5	16
田村二丁目	897	1,872	913	959	930	1,883	915	968	33	11
田村三丁目	197	418	205	213	188	411	201	210	9	7
田村四丁目	180	421	203	218	185	429	205	224	5	8
田村五丁目	456	1,072	558	514	461	1,052	547	505	5	20
田村六丁目	372	967	473	494	375	969	471	498	3	2
田村七丁目	866	1,903	917	986	867	1,880	913	967	1	23
田村八丁目	610	1,374	701	673	632	1,405	716	689	22	31
田村九丁目	294	696	347	349	303	695	349	346	9	1
大神	2,074	4,813	2,493	2,320	-	-	-	-	2074	4813
大神一丁目	-	-	-	-	92	205	111	95	-	-
大神二丁目	-	-	-	-	628	1,383	731	650	-	-
大神三丁目	-	-	-	-	60	143	73	70	-	-
大神四丁目	-	-	-	-	426	990	521	468	-	-
大神五丁目	-	-	-	-	417	1,000	509	492	-	-
大神六丁目	-	-	-	-	219	523	271	253	-	-
大神七丁目	-	-	-	-	X	X	X	X	-	-
大神八丁目	-	-	-	-	117	242	128	113	-	-
大神九丁目	-	-	-	-	158	334	182	153	-	-
吉際	85	220	109	111	87	220	109	111	2	0
横内	3,661	8,017	3,979	4,038	3,626	7,915	3,949	3,966	35	102
城島地区計	1,564	3,856	1,922	1,934	1,597	3,869	1,919	1,950	33	13
大島	382	975	481	494	392	979	471	508	10	4
小鍋島	450	1,157	564	593	450	1,138	559	579	0	19
下島	359	752	387	365	371	767	398	369	12	15
城所	373	972	490	482	384	985	491	494	11	13
岡崎地区計	3,639	8,946	4,433	4,513	3,660	8,907	4,397	4,510	21	39
岡崎	2,802	6,987	3,496	3,491	2,831	6,983	3,476	3,507	29	4
ふじみ野一丁目	385	932	435	497	384	912	425	487	1	20
ふじみ野二丁目	452	1,027	502	525	445	1,012	496	516	7	15
金田地区計	4,134	9,832	4,879	4,953	4,191	9,827	4,850	4,977	57	5
寺田縄	1,124	2,807	1,414	1,393	1,124	2,771	1,391	1,380	0	36
入野	1,260	3,122	1,541	1,581	1,270	3,106	1,532	1,574	10	16
長持	1,635	3,644	1,793	1,851	1,689	3,706	1,808	1,898	54	62
飯島	115	259	131	128	108	244	119	125	7	15
入部	-	-	-	-	-	-	-	-	0	0

町名	令和5年1月1日現在				令和6年1月1日現在				増減	
	世帯数	総人口	男人口	女人口	世帯数	総人口	男人口	女人口	世帯	人口
金目地区計	9,883	20,706	10,750	9,956	10,004	20,720	10,786	9,934	121	14
広川	1,174	2,580	1,261	1,319	1,180	2,566	1,244	1,322	6	14
片岡	1,318	3,199	1,564	1,635	1,325	3,171	1,557	1,614	7	28
千須谷	70	191	94	97	76	199	96	103	6	8
南金目	1,860	4,128	2,134	1,994	1,884	4,077	2,117	1,960	24	51
北金目	191	437	227	210	195	444	234	210	4	7
北金目一丁目	644	1,147	632	515	646	1,146	626	520	2	1
北金目二丁目	768	1,433	756	677	780	1,446	758	688	12	13
北金目三丁目	916	2,017	1,046	971	925	2,040	1,064	976	9	23
北金目四丁目	47	49	27	22	53	55	36	19	X	X
真田	X	X	X	X	-	-	-	-	X	X
真田一丁目	250	703	425	278	258	707	430	277	8	4
真田二丁目	498	1,292	627	665	500	1,301	631	670	2	9
真田三丁目	383	848	412	436	379	837	416	421	4	11
真田四丁目	1,764	2,682	1,545	1,137	1,803	2,731	1,577	1,154	39	49
土沢地区計	2,318	6,815	3,459	3,356	2,314	6,721	3,394	3,327	4	94
めぐみが丘一丁目	440	1,343	651	692	447	1,335	649	686	7	8
めぐみが丘二丁目	437	1,373	696	677	434	1,337	674	663	3	36
土屋	868	2,605	1,358	1,247	866	2,574	1,332	1,242	2	31
上吉沢	392	986	496	490	389	977	488	489	3	9
下吉沢	181	508	258	250	178	498	251	247	3	10
旭地区計	17,301	40,415	19,843	20,572	17,659	40,447	19,865	20,582	358	32
公所	1,464	3,338	1,666	1,672	1,451	3,303	1,627	1,676	13	35
根坂間	970	2,157	1,083	1,074	982	2,144	1,074	1,070	12	13
出縄	1,191	3,255	1,558	1,697	1,209	3,226	1,529	1,697	18	29
万田一丁目	913	2,225	1,077	1,148	923	2,210	1,073	1,137	10	15
万田二丁目	791	1,782	864	918	807	1,760	859	901	16	22
万田三丁目	427	1,022	503	519	434	1,015	501	514	7	7
高根一丁目	256	898	423	475	253	876	411	465	3	22
高根二丁目	34	109	51	59	33	102	47	56	1	7
高根三丁目	123	336	182	153	128	334	180	153	5	2
山下一丁目	1,167	2,717	1,391	1,327	1,202	2,769	1,416	1,354	35	52
山下二丁目	868	1,739	773	965	884	1,746	774	971	16	7
山下三丁目	1,291	2,988	1,428	1,560	1,293	2,959	1,414	1,545	2	29
河内	1,492	3,332	1,636	1,696	1,561	3,387	1,665	1,722	69	55
徳延	2,290	5,522	2,751	2,771	2,393	5,630	2,836	2,794	103	108
纏	2,024	4,788	2,365	2,423	2,075	4,823	2,367	2,456	51	35
高村	990	1,730	847	883	1,016	1,714	851	863	26	16
日向岡一丁目	469	1,194	590	604	468	1,174	584	590	1	20
日向岡二丁目	541	1,283	655	628	547	1,275	657	618	6	8

【地区別集計 令和5年・令和6年各1月1日現在の比較】

	世帯増減	人口増減	世帯増減率	人口増減率
平塚地区計	1,042	1,073	2.73	1.33
大野地区計	271	61	1.06	0.10
豊田地区計	52	28	2.47	0.54
神田地区計	74	110	0.72	0.48
城島地区計	33	13	2.11	0.34
岡崎地区計	21	39	0.58	0.44
金田地区計	57	5	1.38	0.05
金目地区計	121	14	1.22	0.07
土沢地区計	4	94	0.17	1.38
旭地区計	358	32	2.07	0.08