

(仮称) 西部福祉会館新築工事 (衛生)

図 号	図 面 名 称	縮 尺
D-0	給排水衛生設備 図面リスト	N. S
D-1	給排水衛生設備 工事特記仕様書	N. S
D-2	案内図・付近見取図、工事区分表	1/40000 1/1500
D-3	給排水衛生設備 機器表、器具表	N. S
D-4	給排水衛生設備 系統図	N. S
D-5	給排水衛生設備 外構平面図	1/200
D-6	給排水衛生設備 1階平面図	1/100
D-7	給排水衛生設備 2階平面図	1/100
D-8	給排水衛生設備 4階平面図	1/100
D-9	給排水衛生設備 平面詳細図(1)	1/50
D-10	給排水衛生設備 平面詳細図(2)	1/50
D-11	設備の設置 機器表、系統図	N. S
D-12	設備の設置 平面図設備	1/50
D-13	給排水衛生設備 流し台詳細図	1/20
D-14	給排水衛生設備 基礎スリーブ図	1/100
D-15	給排水衛生設備 2階床スリーブ図	1/100
D-16	仮設計画図(建築図A-9図)	1/200

(仮称)西部福祉会館新築工事(衛生)

2 共通工事仕様書

本記事は建築基準法及び消防法諸法令その他建築設備関係法に準拠し、且つ
本記事仕様書及び設計図に依る他、平塚市建築物工事仕様書と国土交通大臣官庁所管、
宮崎県監修公共建築工事標準仕様書（機械設備工事編）に依り施工する。

設計図書は下記の番号を優先順位とする。

- ① 設計概要書を含む設計図、設計書、条件明示書等
- ② 設計図書補足事項及び質問回答書
- ③ 平塚市建築物工事仕様書
- ④ 国土交通大臣官庁所管宮崎県監修公共建築工事標準仕様書（機械設備工事編）

工事項目	設備概要 (●有 ○無)
給水	●取水 (神奈川取水道局) ○井水

● 給水設備	給水方式	○ 水道直圧	○ 重力	○ 圧力 (他配管・バルブ等)	○ 直結増圧
	水質	○ 受水層 10.65 m	○ 埋設		
	メーター	○ 口径 25mm/m ³	○ (有無)	○ 私設	m/m
● 給湯設備	給湯方法	○ 直流	○ 強制		
	給湯場所	○ 中央	○ 局部		
	給湯熱源	○ 油	○ ガス	○ 電気	○ 風力
● 衛生器具設備	給湯機器	○ 貯湯型電気温水器	○ 電気熱源ヒートポンプ給湯器	○ 貯湯型	
		器具类に基づき器具設置メーターの在籍に準じて取付調整を行う			
	排水方式	○ 汚水系統	○ 屋内・○分流	○ 合流	○ 屋外・○分流
		○ 汚水系統	○ 分流	○ 合流	○ 合流
● 排水・通気設備	放流先	○ 汚水系統	○ 公共下水道	○ 道路側溝	
		○ 汚水系統	○ 公共下水道	○ 道路側溝	○ 敷地内水路
	排水継手	○ 在来	○ 特殊継手		
	通気方式	○ 専任通気	○ 回路通気	○ 通気立管	○ 芯がけ通気
	汚水抑制	排水槽	○ 有 (m ³)	○ 無	
	雨水抑制	排水槽	○ 有 (m ³)	○ 無	○ 溢流槽・浸透トレンチ
● 消火設備 (建築工事)	消火設備	○ 屋内消火栓の1号 (1号) ○ フレッシュ ○ スプリングワー			
		○ 消火器 ○ 吸放式 ○ 移動式梯状 ○ 屋外消火栓 ○ 連結送り管			
		○ 固定式消火 通気給排水 ○ 消防消火 ○ 警報式消火 (建築工事)			
	消火水罐	○ コンクリート (地下) ○ 貯水設備			
	防火水槽	○ コンクリート (地下貯水) ○ 容量 40 m ³ (建築工事)			
	循環ろ過機	○ ビットリウムろ過機 × 2セット			
● 循環ろ過設備	パイプ装置	○ ジェット設置 × 2セット			
	昇降装置	○ 給湯設備の貯湯槽より湯水循環で昇温			

4 主要機材製作所 ※国土交通省 性能評価基準による事
本工事に使用する主要機器は下記の製作所製品又は同等品より選定するものとし
係員の受領印を受けた後発注する。

1) 機器保温仕様

機 器 名 称		保 護 材 料
煙	道	○ロックウールブフンクト、ステンレス鋼板
貯	湯	○グラスウール保温板24K、ステンレス鋼板
ボ	ン	○ロックウール保温板
ン	ブ	○ グラスウール保温板24K
バル	ブ（屋内）	65A以上 ●グラスウール保温板24K、カラー亜鉛鉄板巻き
バル	ブ（屋外）	●ポリスチレンフォーム保温板、ステンレス鋼板

2) 配管材料

名 称	施工場所	管 材 料	規格
給 水 管	引込管	● 黒水器具 一般配管用ステンレス鋼管 (SUS)	
	土中埋設 コンクリート内	● 黒水器具用 内外兼用化ビニルフィニング調管 (SGP-VI) ● 黒水器具用 内外兼用化ビニルフィニング調管 (SGP-VI) ● 塩化ビニルフィニング調管 (SGP-VA)	
給 湯 管	屋 内 外	● 耐熱性塩化ビニルフィニング調管 (SGP-HVA)	
汚 水・雑排水管	露出部	● 耐火二層管 (VP)	
	埋設部	● 耐火二層管 (VP)	
	ビッド内	● 硬質塩化ビニル管 (VP)	
	土中埋設	● 硬質塩化ビニル管 (VP)	
通 気 管	埋設部	● 耐火二層管 (VP)	
	ビッド内	● 硬質塩化ビニル管 (VP)	
	土中埋設	● 硬質塩化ビニル管 (VP)	
雨 水 管	土中埋設	● 硬質塩化ビニル管 (有孔管)	
	露出部	● 耐熱性塩化ビニルフィニング調管 (SGP-HVA)	
循環ろ過管	露出部	● 耐熱性塩化ビニルフィニング調管 (SGP-HVA)	
退水 管 (昇退)	露出部	● 耐熱性塩化ビニルフィニング調管 (SGP-HVA)	
	埋設部	● 耐熱性塩化ビニルフィニング調管 (SGP-HVA)	
ジェット管	露出部	● 耐熱性塩化ビニルフィニング調管 (SGP-HVA)	
	埋設部	● 耐熱性塩化ビニルフィニング調管 (SGP-HVA)	

3) 配管防露保温材料 ※公共建築工事標準仕様書による

4) 配管防露保温仕様 ※ 平塚市建物工事仕様書による。

5) 塗装仕様

塗装の必要な各種機器、配管等の塗装色は係員の指示による。

6) 配管試験

- ① 直結給水管：水圧試験（1.75MPa）1時間（水道局規定も遵守）
- ② 給水・給湯管・循環配管・昇温管：水圧試験、ポンプ全揚程の2倍以上（最小0.75MPa）1時間
- ③ 屋内排水・通気管：満水試験30分
- ④ 屋外排水管：過水試験
- ⑤ 水圧試験は工事途中並に器具取付前に行う他、機器取付後は原則として水圧（0.75MPa）1時間に行う

7) 耐震仕様

建設省住宅局建築指導課監修「建築設備耐震設計・施工指針（2005年版）」に準じて施工すること。

- ① 水平方向：

設 置 場 所	設計用水平震度 (KH)
最上階・屋上及び塔屋	2.0
2階床以上	1.5
地階及び1階	1.0(1.5)

* 受水槽、貯温槽は機器表を参照。

- ② 鉛直方向：それぞれ水平方向の $1/2$ とする。

8) 一般特記事項

- ① 官公庁等の手続手続きは本事業調査者の負担とする。
- ② 工事進捗に遅れは現場の指示の遅く又はとの取合上設備機器の位置又は仕付上の変更を必要とする場合は係員と打合せの上支障のないようにする。
- ③ 工事進捗に遅れは、必要なら設備及び工程を作成し、製作品は詳細図面を提出し、係員の承認印受後に進捗に工事及び工程を着手する。
- ④ 本工事の施工その他の部分の試験、試運転及び調整は係員の指示に依り行うこととし、それに要する費用は本事業調査者の負担とする。
- ⑤ 本工事の施工は竣工後公庁にて行う検査に合格するよう法規に附し厳格に施工することとし、それに要する費用は本事業調査者の負担とする。
- ⑥ 本事業調査者は竣工後直ちに竣工図及び試験成績表等を作成し、必要部数（係員指示）の引渡しを行う。
- ⑦ 本工事終了後、1年以内に起きた設備の事故及び機器の故障等に対し、明らかに本事業調査者の責任と見られる場合は、本事業調査者の負担で速やかに修理する。但し、機器に対する保証書の提出及び修理の保証書に準じ保証期間とする。

9) その他特記事項

- ① 仕掛升は升子と原則とする。(但し50以下は例外となる。)
- ② 昇降用垂直足上はスモレスキ型とする。又、パイプ昇升を原則とする。
- ③ 舟艇は1510K(但し試験機981kPa以下では5K)とし、口径が50以下は鋼板鉛付青銅製、65以上は鉄板製とし。
- ④ バルブには垂直系、垂直足上型のみを付ける。
- ⑤ 防火区画の穴あけはモルタルにて施工する。又、保温が必要な配管及びバルブの防火区画貫通部はロックウール材の充填にて施工する。(国土交通省認定工法による)
- ⑥ 主な機器の配管にはフレックシブルジョイントを付ける。
- ⑦ フレックシブルジョイントはボンド接着とゴム製フレキとし、その他はステンレスフレキを原則とする。機器接続部にてフレキ同士は試験圧を超える応力状態の意を用いる使用する。
- ⑧ 屋上排水設備の樋目部分全面はスチールとする。
- ⑨ 屋上及び屋外機器の配管フアンバルブは本工事とし、建築物の構造耐力上主要な部分に緊結する。フアンバルブにはステンレス製とし、二重ナットの上部ニューキップを付ける。
- ⑩ 鉄管接続及び屋外配管用形用形は全溶接給鉛ニューキップ上とする。
- ⑪ ボルト類には圧力計を設ける。尚、クランク部には溝造成を原則とする。
- ⑫ 屋上及び屋内引込は鉄管又はフォレスト管とし、溝造りにて地味処理を行う。
- ⑬ 衛生排水管に際しては国土交通省承認及び、建設省建設技術指針、旧解説(日本建築センター)に準拠する。又、水道法、下水道法を準拠し施工すること。
- ⑭ 屋外埋設配管は配管腐蝕防止無酸素土の土留置を必要と施工すること。
- ⑮ 異径配管には変形継手を表示する。
- ⑯ 各種通気口には、SUS製鉛包鋼を付ける。
- ⑰ ビット内、床下等の不特定箇所は、SUS製、鋼製及び鉛包鋼に播散させる。
- ⑱ イントリケット等は防腐りとする。また、構築及び鉛包鋼に播散させる。
- ⑲ 敷地外本管より各引込及び管及び管路施設は所轄官庁と打合せの上、見積・施工に反映する。
- ⑳ 異径配管の接続には鉛包鋼を使用する。
- ㉑ 受水栓の接続スペックは、昭和75年度建設省告示159号に準拠し施工すること。
- ㉒ 水道用鉛付ニューキップ管費用は検査口内接続とし、バルブはフレックシブルジョイント、フアンバルブとする。
- ㉓ 本工事に関連する「掘出物、図章・計算書・納入仕替書」単位及び量記号は、S・単位を使用する。(但しS・単位にされていない単位あるいは単位記号は除く。)
- ㉔ 予備品は平準市建物工事仕替書による。

凡例

記	号	名	称	記	号	名	称
		給水管				インバート継	
		温水管（往）				雨水継	
		温水管（還）				トフツ継	
		給湯管（往）				集水継	
		給湯管（還）				浸透継	
		汚水管（硬質塩ビ管）					
		通気管					
		水栓・湯栓					
		混合水栓					
		シャワー付混合栓					
		フッシュバルブ					
		ボールタップ					
		散水栓					

定水位并

床排水口フック

排水日皿

大柱

床上抑陈口

床下掃除□

ベノトクヤタノ

11月

之正升

足龍靈丹

生飲片

他物提供 (M-)

月 七 日

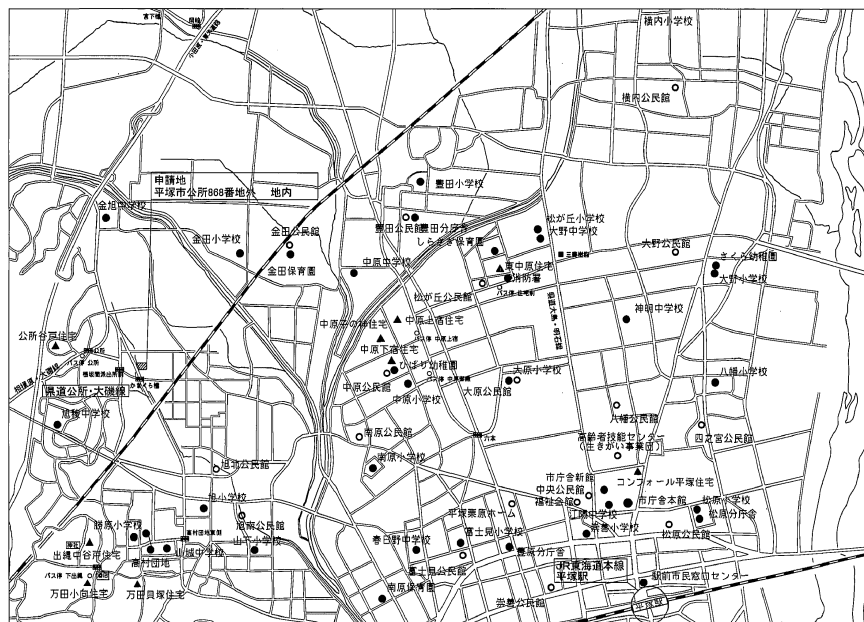
雷琳台

1997, 1998, 1999, 2000, 2001, 2002, 2003, 2004, 2005, 2006, 2007, 2008, 2009, 2010, 2011, 2012, 2013, 2014, 2015, 2016, 2017, 2018, 2019, 2020, 2021, 2022, 2023, 2024, 2025, 2026, 2027, 2028, 2029, 2030, 2031, 2032, 2033, 2034, 2035, 2036, 2037, 2038, 2039, 2040, 2041, 2042, 2043, 2044, 2045, 2046, 2047, 2048, 2049, 2050, 2051, 2052, 2053, 2054, 2055, 2056, 2057, 2058, 2059, 2060, 2061, 2062, 2063, 2064, 2065, 2066, 2067, 2068, 2069, 2070, 2071, 2072, 2073, 2074, 2075, 2076, 2077, 2078, 2079, 2080, 2081, 2082, 2083, 2084, 2085, 2086, 2087, 2088, 2089, 2090, 2091, 2092, 2093, 2094, 2095, 2096, 2097, 2098, 2099, 2100, 2101, 2102, 2103, 2104, 2105, 2106, 2107, 2108, 2109, 2110, 2111, 2112, 2113, 2114, 2115, 2116, 2117, 2118, 2119, 2120, 2121, 2122, 2123, 2124, 2125, 2126, 2127, 2128, 2129, 2130, 2131, 2132, 2133, 2134, 2135, 2136, 2137, 2138, 2139, 2140, 2141, 2142, 2143, 2144, 2145, 2146, 2147, 2148, 2149, 2150, 2151, 2152, 2153, 2154, 2155, 2156, 2157, 2158, 2159, 2160, 2161, 2162, 2163, 2164, 2165, 2166, 2167, 2168, 2169, 2170, 2171, 2172, 2173, 2174, 2175, 2176, 2177, 2178, 2179, 2180, 2181, 2182, 2183, 2184, 2185, 2186, 2187, 2188, 2189, 2190, 2191, 2192, 2193, 2194, 2195, 2196, 2197, 2198, 2199, 2200, 2201, 2202, 2203, 2204, 2205, 2206, 2207, 2208, 2209, 2210, 2211, 2212, 2213, 2214, 2215, 2216, 2217, 2218, 2219, 2220, 2221, 2222, 2223, 2224, 2225, 2226, 2227, 2228, 2229, 2230, 2231, 2232, 2233, 2234, 2235, 2236, 2237, 2238, 2239, 2240, 2241, 2242, 2243, 2244, 2245, 2246, 2247, 2248, 2249, 2250, 2251, 2252, 2253, 2254, 2255, 2256, 2257, 2258, 2259, 2260, 2261, 2262, 2263, 2264, 2265, 2266, 2267, 2268, 2269, 2270, 2271, 2272, 2273, 2274, 2275, 2276, 2277, 2278, 2279, 2280, 2281, 2282, 2283, 2284, 2285, 2286, 2287, 2288, 2289, 2290, 2291, 2292, 2293, 2294, 2295, 2296, 2297, 2298, 2299, 2300, 2301, 2302, 2303, 2304, 2305, 2306, 2307, 2308, 2309, 2310, 2311, 2312, 2313, 2314, 2315, 2316, 2317, 2318, 2319, 2320, 2321, 2322, 2323, 2324, 2325, 2326, 2327, 2328, 2329, 2330, 2331, 2332, 2333, 2334, 2335, 2336, 2337, 2338, 2339, 2340, 2341, 2342, 2343, 2344, 2345, 2346, 2347, 2348, 2349, 2350, 2351, 2352, 2353, 2354, 2355, 2356, 2357, 2358, 2359, 2360, 2361, 2362, 2363, 2364, 2365, 2366, 2367, 2368, 2369, 2370, 2371, 2372, 2373, 2374, 2375, 2376, 2377, 2378, 2379, 2380, 2381, 2382, 2383, 2384, 2385, 2386, 2387, 2388, 2389, 2390, 2391, 2392, 2393, 2394, 2395, 2396, 2397, 2398, 2399, 2400, 2401, 2402, 2403, 2404, 2405, 2406, 2407, 2408, 2409, 2410, 2411, 2412, 2413, 2414, 2415, 2416, 2417, 2418, 2419, 2420, 2421, 2422, 2423, 2424, 2425, 2426, 2427, 2428, 2429, 2430, 2431, 2432, 2433, 2434, 2435, 2436, 2437, 2438, 2439, 2440, 2441, 2442, 2443, 2444, 2445, 2446, 2447, 2448, 2449, 2450, 2451, 2452, 2453, 2454, 2455, 2456, 2457, 2458, 2459, 2460, 2461, 2462, 2463, 2464, 2465, 2466, 2467, 2468, 2469, 2470, 2471, 2472, 2473, 2474, 2475, 2476, 2477, 2478, 2479, 2480, 2481, 2482, 2483, 2484, 2485, 2486, 2487, 2488, 2489, 2490, 2491, 2492, 2493, 2494, 2495, 2496, 2497, 2498, 2499, 2500, 2501, 2502, 2503, 2504, 2505, 2506, 2507, 2508, 2509, 2510, 2511, 2512, 2513, 2514, 2515, 2516, 2517, 2518, 2519, 2520, 2521, 2522, 2523, 2524, 2525, 2526, 2527, 2528, 2529, 2530, 2531, 2532, 2533, 2534, 2535, 2536, 2537, 2538, 2539, 2540, 2541, 2542, 2543, 2544, 2545, 2546, 2547, 2548, 2549, 2550, 2551, 2552, 2553, 2554, 2555, 2556, 2557, 2558, 2559, 2560, 2561, 2562, 2563, 2564, 2565, 2566, 2567, 2568, 2569, 2570, 2571, 2572, 2573, 2574, 2575, 2576, 2577, 2578, 2579, 2580, 2581, 2582, 2583, 2584, 2585, 2586, 2587, 2588, 2589, 2590, 2591, 2592, 2593, 2594, 2595, 2596, 2597, 2598, 2599, 2600, 2601, 2602, 2603, 2604, 2605, 2606, 2607, 2608, 2609, 2610, 2611, 2612, 2613, 2614, 2615, 2616, 2617, 2618, 2619, 2620, 2621, 2622, 2623, 2624, 2625, 2626, 2627, 2628, 2629, 2630, 2631, 2632, 2633, 2634, 2635, 2636, 2637, 2638, 2639, 2640, 2641, 2642, 2643, 2644, 2645, 2646, 2647, 2648, 2649, 2650, 2651, 2652, 2653, 2654, 2655, 2656, 2657, 2658, 2659, 2660, 2661, 2662, 2663, 2664, 2665, 2666, 2667, 2668, 2669, 2670, 2671, 2672, 2673, 2674, 2675, 2676, 2677, 2678, 26

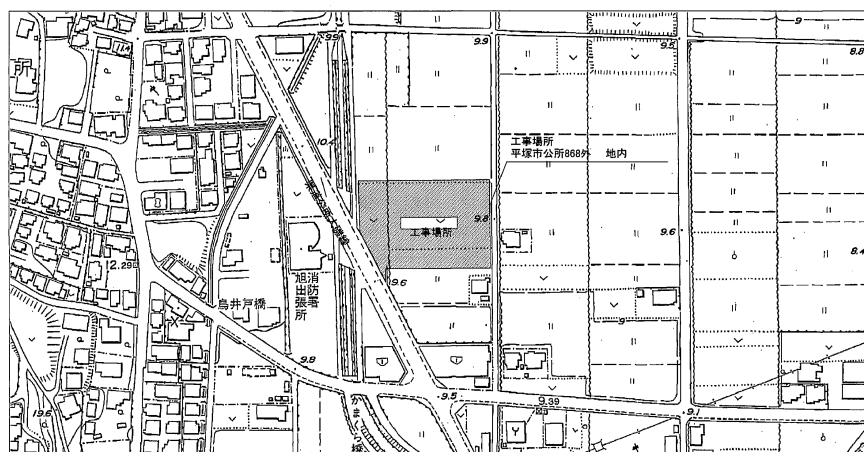
评分标准：(分)

2. 配筋 (過)

案内图



付近景取図



	N

1/20000

1/1500

工事区分

	項 目	衛生	空間	電気	別途	備 考
1	工事終了後動力用水供給費	○	○	○		
2	給水管引き込み工事			○		
3	コンタクト製機保護蓋（仕上具）			○		
4	四上アングル・ボルトおよび取付（落込等含む）	○	○	○		
5	給湯管台		○	○	○	
6	四上アングル・ボルトおよび取付（戸付け、避難経路含む）	○	○	○		
7	鉄筋引線クレーン車搬送スリッパおよび埋めの要し			○		
8	四上接続および仕上げ			○		
9	床および壁のコンクリート充填投入れおよび巻肉割し	○	○	○		
10	四上接続および仕上げ			○		
11	柱、床兼床下の耐火断熱処理	○	○	○		
12	柱、床、天井垂吊口および化粧壁			○		
13	設備用シートの畳上も上げ（止水、仕上げ具）			○		
14	同上通設前の状況の視	○	○	○		
15	付属機器を有する設備に対する一次側電圧の配線および接続			○		
16	所上二次側電気工事一式	○	○	○		
17	空調機の室内機と室外機の張り廻り工事	○	○			電源系統のみ電気工事
18	換気扇取付配線工事			○		
19	換気扇用ⅤV取付設備			○		延長、全館交換換気装置の時は換気工事
20	電動シャッター電源			○		引V配線は、シャッター工事
21	結露防止コンクリート断熱工事	○				
22	同上断熱工事項（裏面ⅦⅩ取付工事等）					
23	各階各棟の警報放送工事（備忘）					
24	空調用ⅤVコンセントの敷け及び 配線工事		○			
25	同上断熱工事項（裏面ⅦⅩ取付工事等）					
26	換気扇静のタイマー及びサーモスイッチ		○			
27	窓枠雨水排水およびオーブドレン			○		
28	雨上型排水雨水栓との接続					
29	網等の化粧壁			○		
30	業務用洗し	○				
31	家庭用洗し			○		
32	トイレの汚濁用半自動および助付			○		
33	化粧鏡	○				
34	ほめ込み式両面カウンターおよび吸い込み			○		
35	例上両面鏡取付およびシーリング	○				
36	レシーングラリおよび取付			○		
37	ドアグラリおよび取付			○		
38	小便器、手洗い電気工事			○		
39						
40						
41						

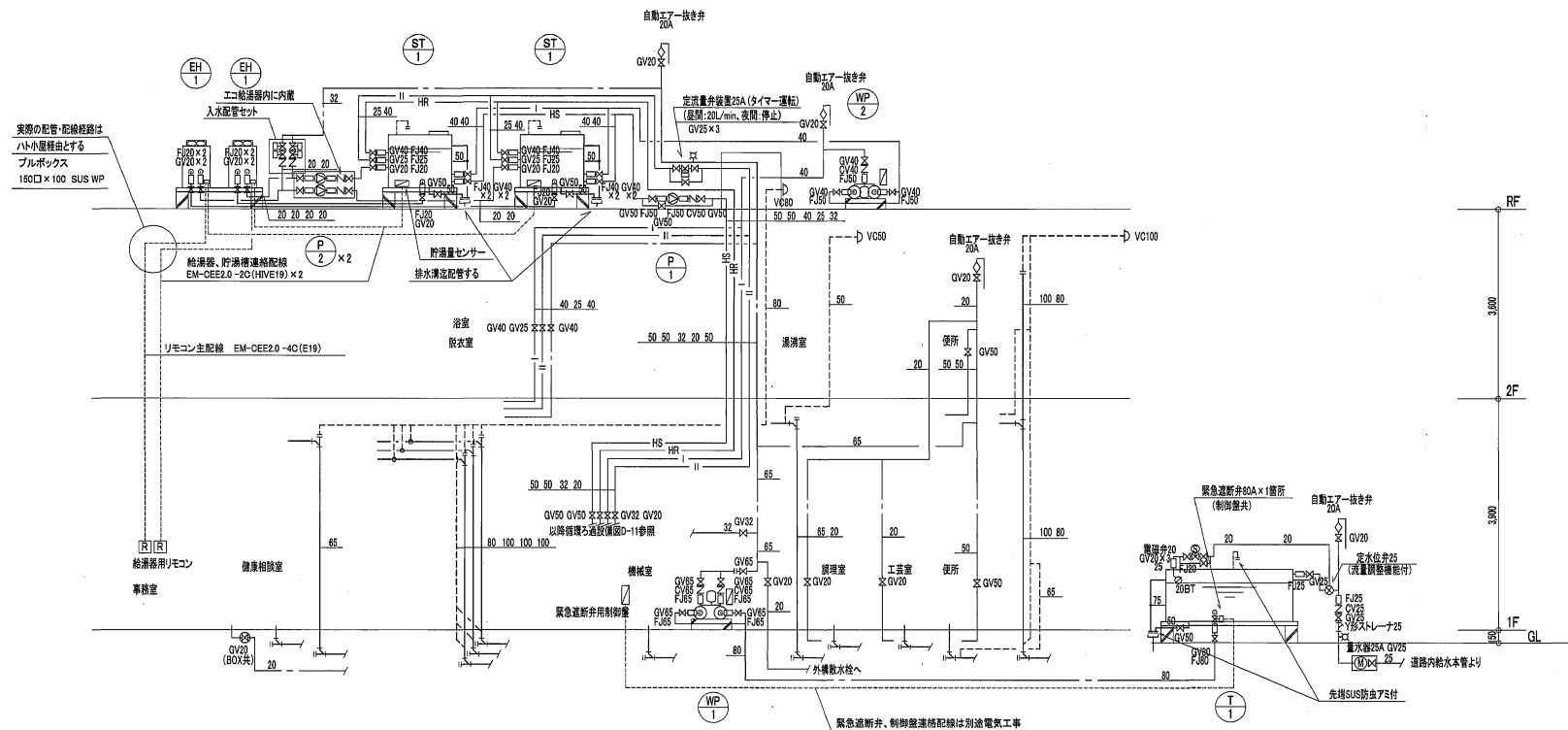
工事名 (仮称)西都福祉会館新築工事(衛生)										
図面名		案内図・付近見取図、工事区分表			図 尺	1/4000 1/1000		設計年月		
承	課長	担当員	担当客	合	通	製図者	デ-ワ-ファイル番号	図面番号		
認							09-0148	D-2		
図	清田育男計画設計工房 Seita Yuno atsuoka					平塚市 志がくり事業部 建築住宅課				

衛生設備 機器表

機器番号	機器名称	設置場所	台数	仕様	電源 50Hz		備考 (相当品)
					φ-V	kW	
T-1	受水槽	屋外	1	FRP製単層パネル受水槽 (2.0mW×3.5mL×2.0mH) 有効 10.65㎡ 断面積 1.0G マンホール600φ(継付)、通気口 共通集合(溶融亜鉛メッキ仕上げ…※)、タフパ(内・外、溶融亜鉛メッキ仕上げ…※) 電線梯(電気工事)4P、電線取付金、SUSボルト スロットリング耐用品、他標準付属品一式 ※ 集合部の溶融亜鉛メッキは、JIS H 8641 とする 緊急遮断弁80A×1箇所(手動復旧機構付、停電時自動復旧、バッテリー非搭載) 緊急遮断弁用制御盤(感温器内蔵型、架台付)	1-100	20W	基礎は建築工事
WP-L	加圧給水ポンプユニット	1階機械室	1	指定圧力一定給水ユニット(SUS製) 65φ×380L/㎡×28m 自動交互送還運転、制御盤(定水圧制御式)	3-200	2.2×2	基礎は建築工事
WP-2	加圧給湯ポンプユニット	屋上設備スペース	1	指定圧力一定給水ユニット(SUS製) 40φ×150L/㎡×20m 単独交互運転、制御盤 H鋼集合(溶融亜鉛メッキ)H=150共	3-200	1.1	基礎は建築工事
P-1	溶融亜鉛電極ポンプ	屋上設備スペース	1	ステンレス製ラインポンプ(屋外設置型) 40φ×170L/㎡×11m H鋼集合(溶融亜鉛メッキ)H=150共	3-200	0.75	逆方向停止(電気工事) 機械室内ON-OFFスイッチ
P-2	給湯一次循環ポンプ	屋上設備スペース (EH-1に内蔵)	2	17 L/㎡×11m			三電電機 給湯器用部品
EH-1	ヒートポンプ型給湯器 (業務用エコキュート)	屋上設備スペース	2	外形寸法 1,290×840×2,086H 定格加熱能力 40kW 水流量 11.9L/min オプション用品 リモコン(RP-80A)、入水配管セット(Q1-VB)、電動弁(Q-2V) 減圧弁(Q-3V)、貯湯風センサー(Q-1S)、遠方表示用無電圧接点基板 給湯器とリモコン費用配線・配管費	3-200 comp fan	9.76 9.4 0.6	基礎は建築工事 (定格消費電力) 三電電機CHAV-N560A 同等品
ST-1	貯湯槽	屋上設備スペース	2	組合型FRPパネルタンク(2.0mW×2.0mL×2.0mH) 材質(耐熱FRP)、保温材(発泡ポリスチレン(断熱)50mm) 有効 6.0㎡ 断面積 1.5G マンホール(二重蓋)600φ(継付)、通気口 共通集合(溶融亜鉛メッキ仕上げ…※)、タフパ(内・外、溶融亜鉛メッキ仕上げ…※) 電線梯(電気工事)4P、電線取付金、SUSボルト H鋼集合(溶融亜鉛メッキ)H=150共			基礎は建築工事
EH-2	貯湯型電気温水器	1階 給湯ポンプ室 1階 工芸室 2階 湯沸室	2 2 1	貯湯式床置角型 貯湯量:20L 湯水排出装置 付属品:フィークリータイマー、減圧釜し弁内蔵、他標準付属品共	1-200	2.0	
EH-3	貯湯型電気温水器	2階 給湯ポンプ室 1階 授乳室	1 1	貯湯式床置角型 貯湯量:12L 湯水排出装置 付属品:フィークリータイマー、減圧釜し弁内蔵、他標準付属品共	1-200	1.5	※2階給湯ポンプ設置は 別途建築工事
EH-4	貯湯型電気温水器	1階 調理室	1	貯湯式床置角型 貯湯量:30L 湯水排出装置 付属品:フィークリータイマー、減圧釜し弁内蔵、他標準付属品共	1-200	2.0	
T-2	雨水貯留槽	屋外	1	屋外設置型 450×1,220×1,090H SUS製 容量500L 付属品:ポンプ 50L/min×6.5m 排水栓 コック1基 1,000×1,000×200H(建築工事)	1-100	200W	

衛生設備 器具表

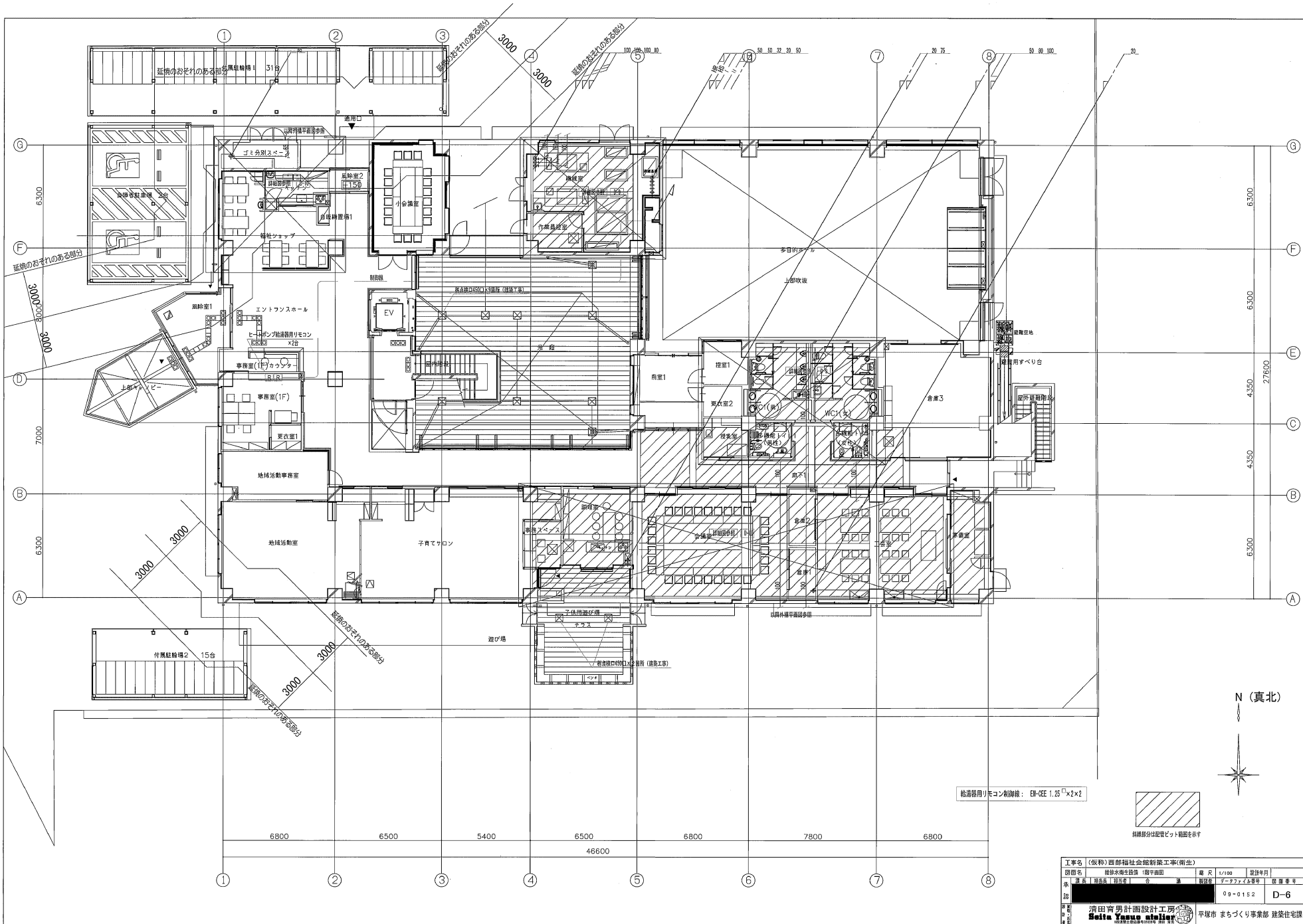
[illegible]



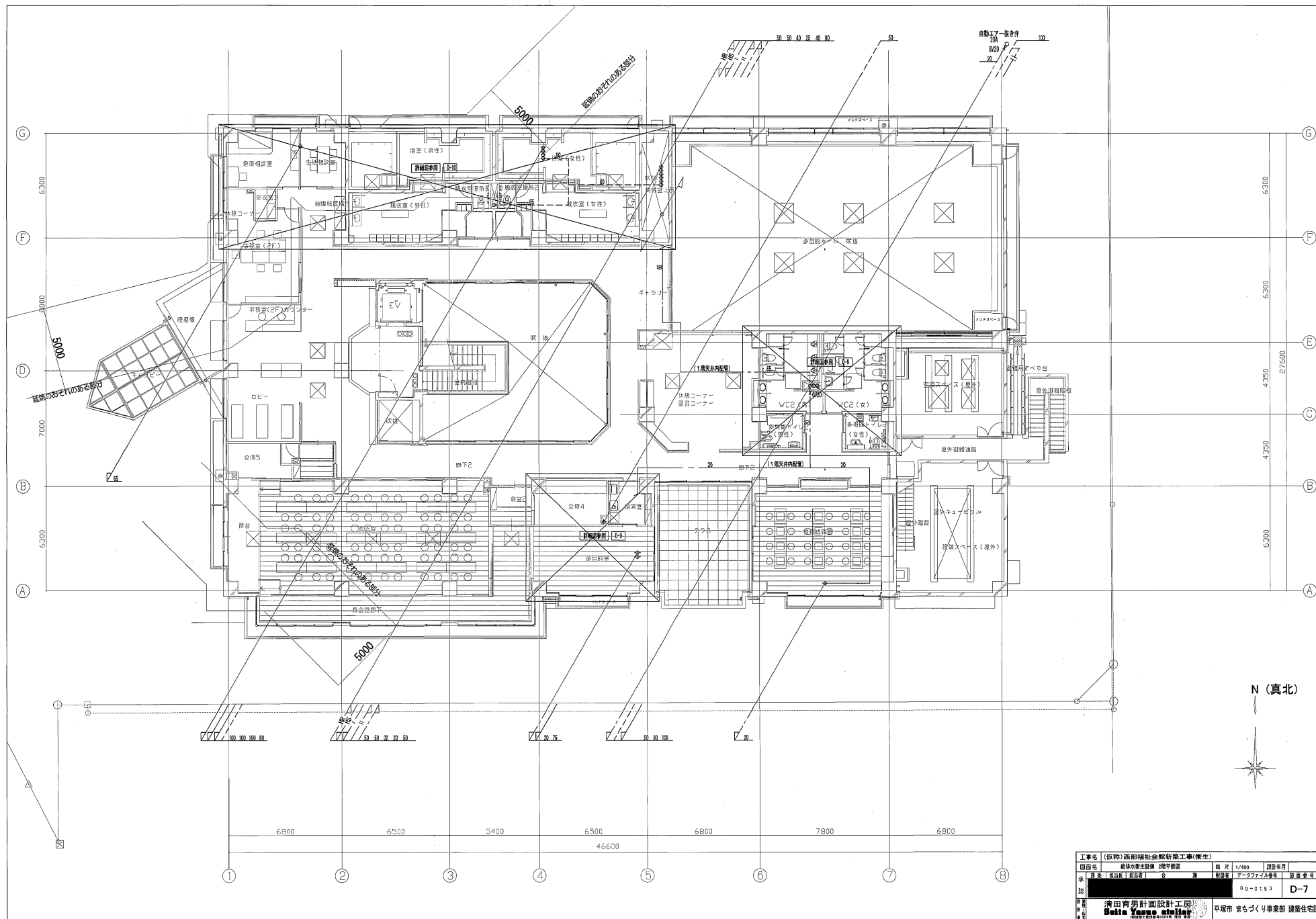
系統図 N・S

工事名	(仮称)西部福祉会館新築工事(衛生)			
図面名	給排水衛生設備 系統図	図 尺	N・S	設計年月
作 者	清水 裕司	校 正	清水 裕司	図 尺
日 付	2009.01.15	用 途	設計図書	図 尺
施 工 場 所	平塚市 まちづくり事業部 建築住宅課	図 尺	D-4	

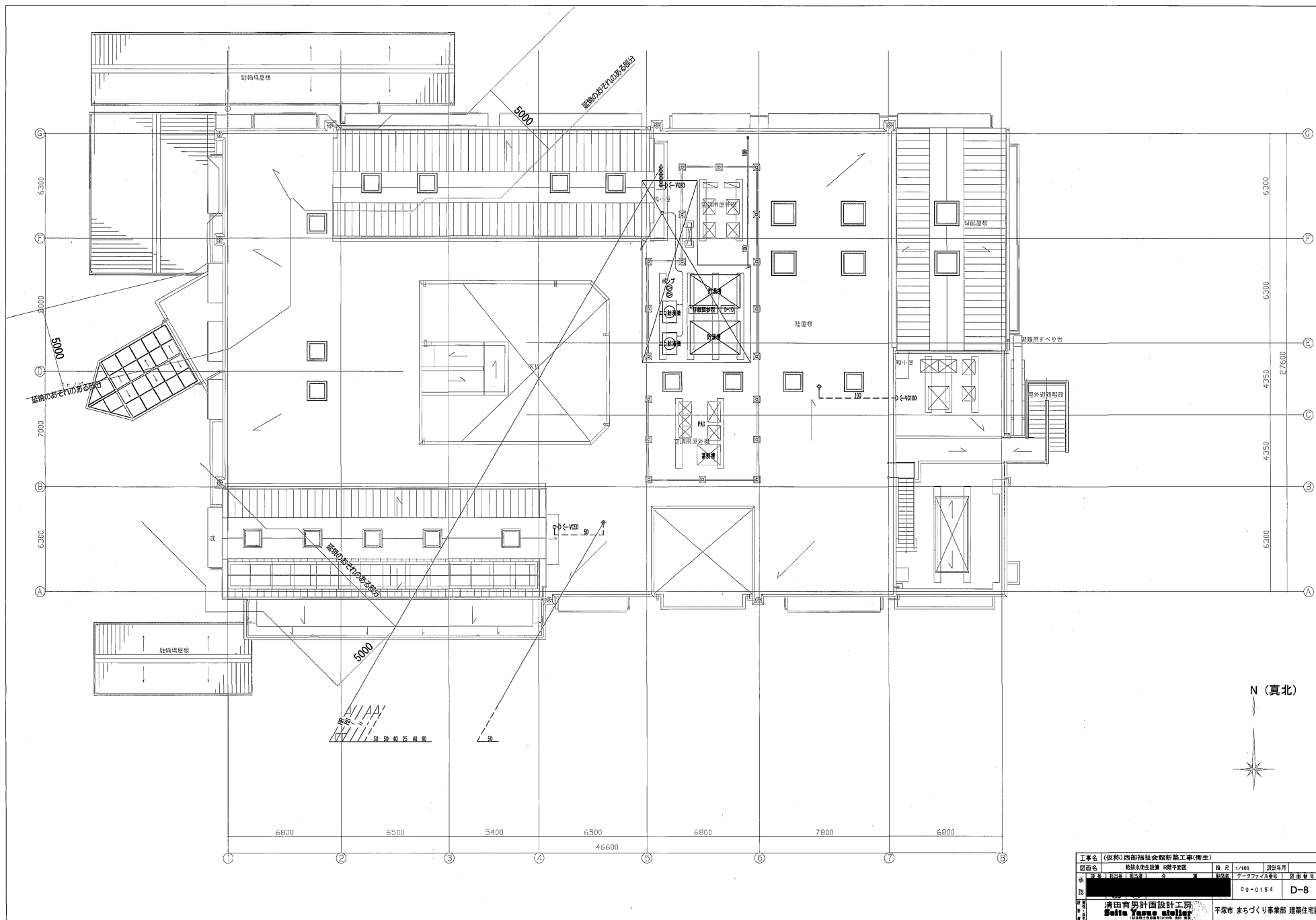
清水 裕司 設計事務所
Shimizu Yousuke architect
〒243-0292 平塚市 大井町 1-1-1



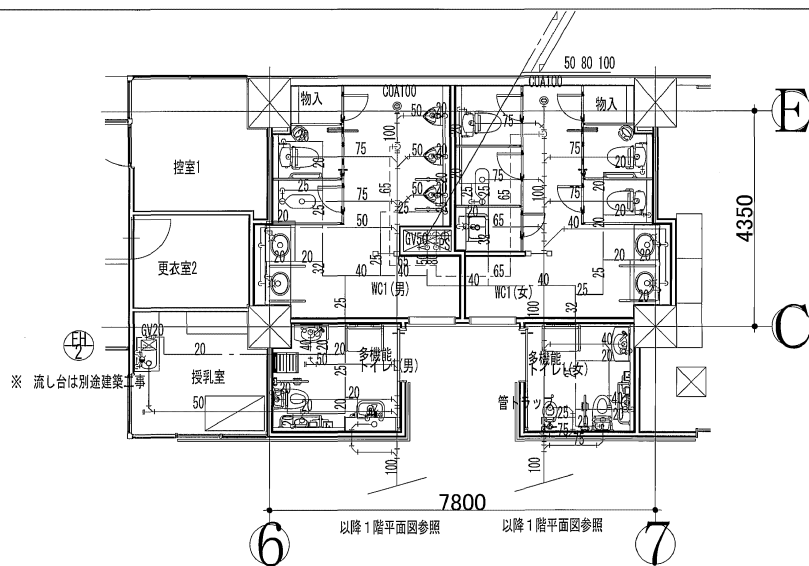
工事名 (仮称) 西部福祉会館新築工事(衛生)			
図面名	給排水衛生設備 1階平面図	縮尺	1/100
設計者	平塚市 まちづくり事業部 建築住宅課	設計年月	09-01-12
図面番号	D-6	図面枚数	09-01-12
設計者	濱田青男設計事務所	設計者	濱田青男
設計者	Boku Yano atelier	設計者	Boku Yano atelier



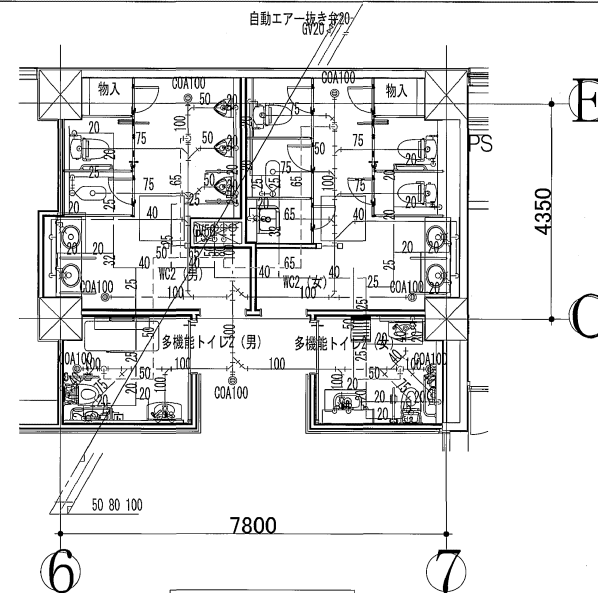
工事名 (仮称) 西部福祉会館新築工事(衛生)			
図面名	給排水衛生設備 2階平面図	縮尺	1/100
図主	建築士 田中 浩	設計者	田中 浩
図番	09-0153	図名	D-7
清田青野設計事務所 Seino Yamae atelier 〒950-0001 新潟県新潟市東区 平塚市 まちづくり事業部 建設住宅課			



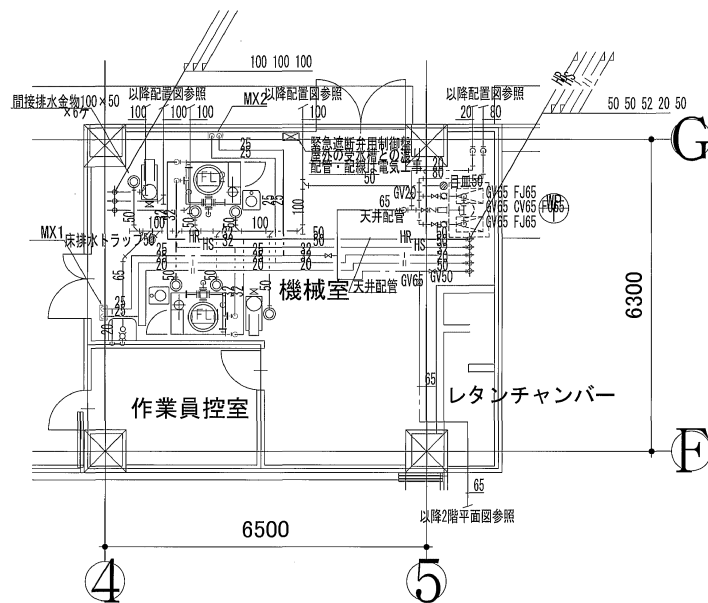
工事名 (仮称) 西部福祉会館新築工事(衛生)			
図面名	給排水衛生設備 R様平案図	縮尺	1/100
設計年月			
設計者	新井 隆夫	監理者	デーファイン
図面番号	09-0154	図面種類	D-8
設計者	清田 勇 設計事務所		
監理者	平塚市 まちづくり事業部 建築住宅課		



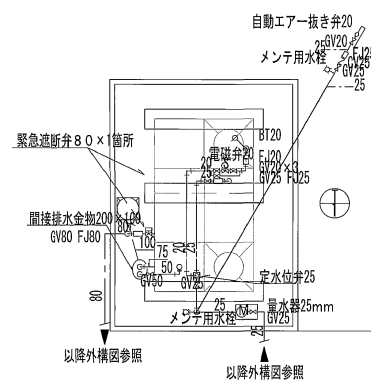
1階便所平面詳細図 1/50



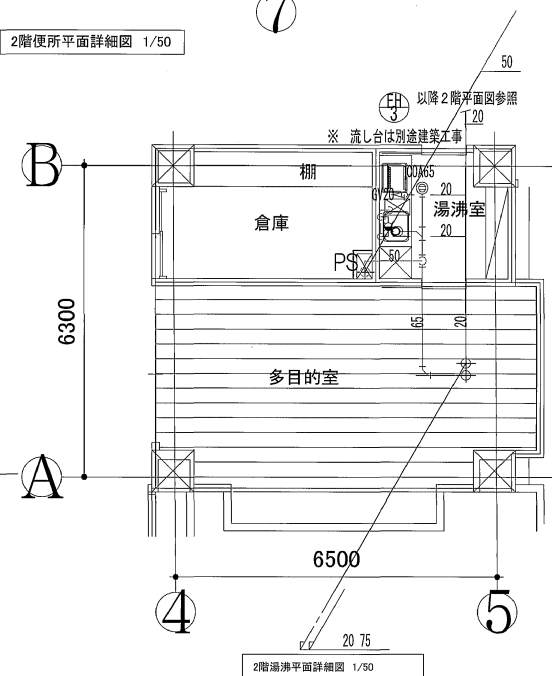
2階便所平面詳細図 1/50



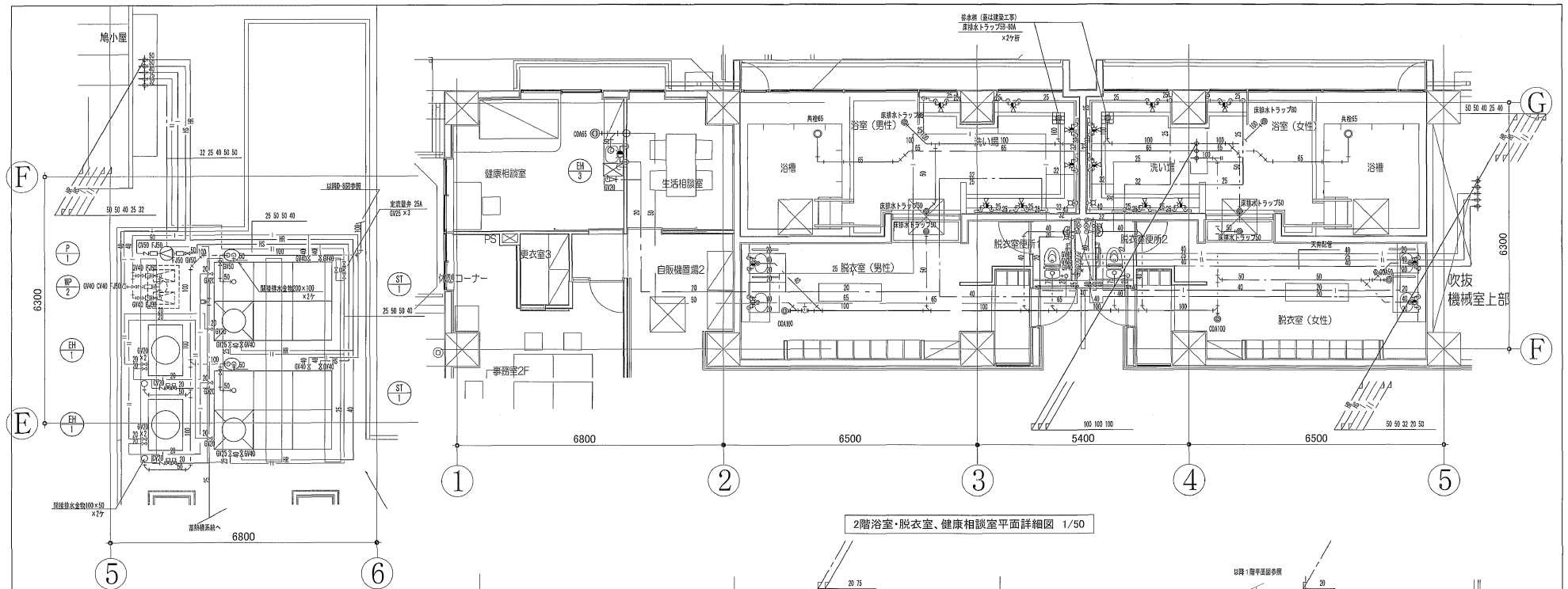
1階機械室平面詳細図 1/50



受水槽廻り平面詳細図 1/50

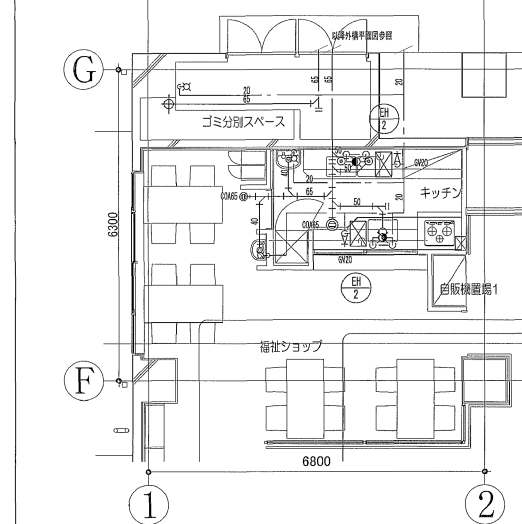


2階湯沸平面詳細図 1/50

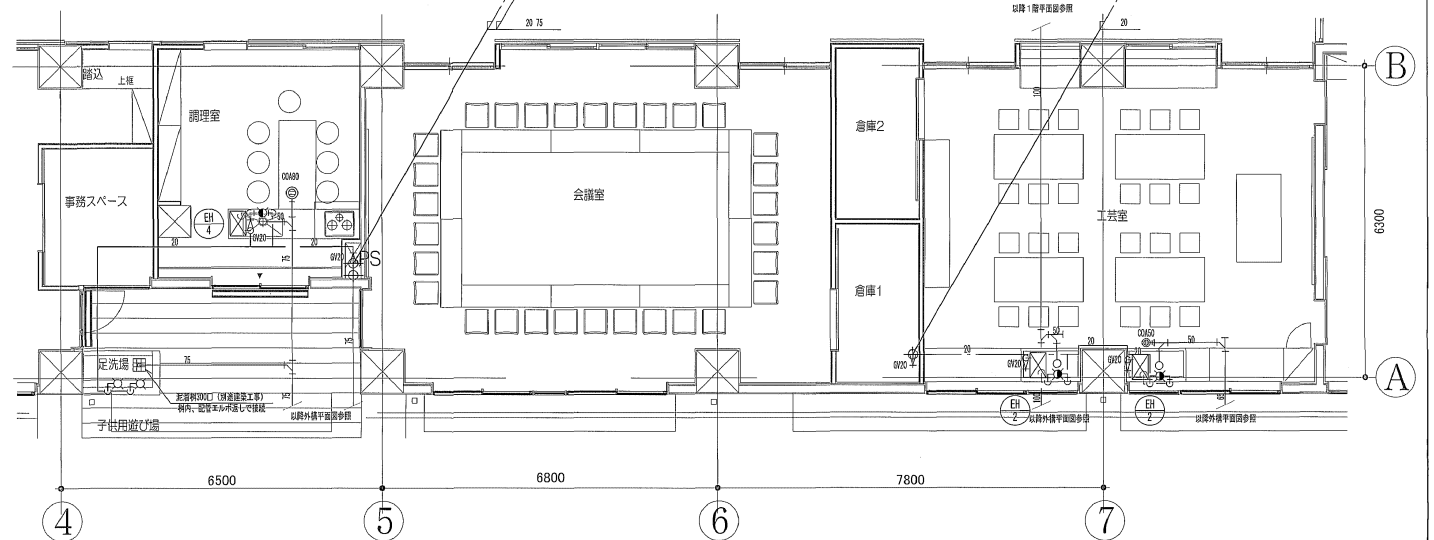


屋上給湯機器廻り平面詳細図 1/50

2階浴室・脱衣室・健康相談室平面詳細図 1/50

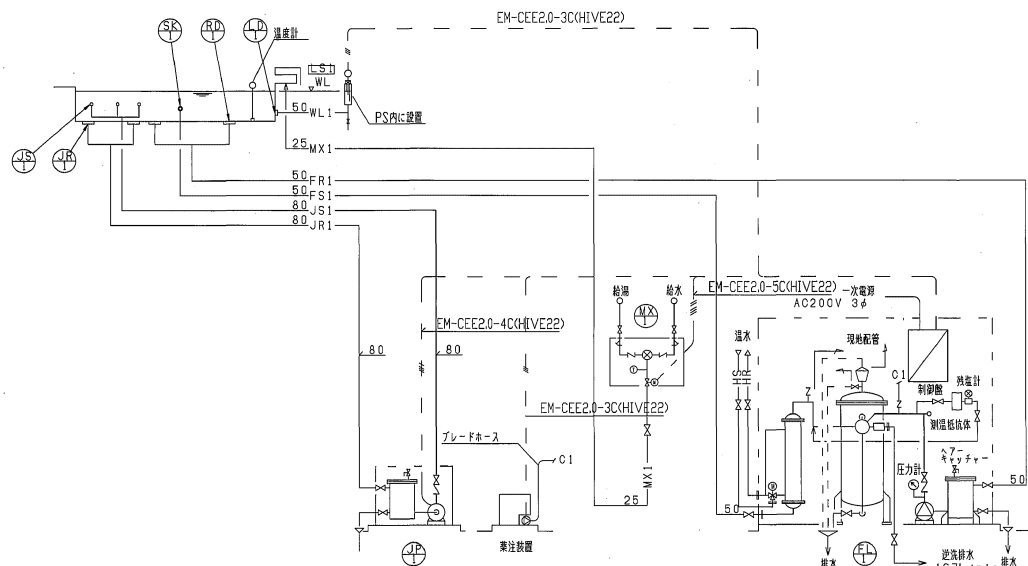


1階福祉ショップスペース平面詳細図 1/50

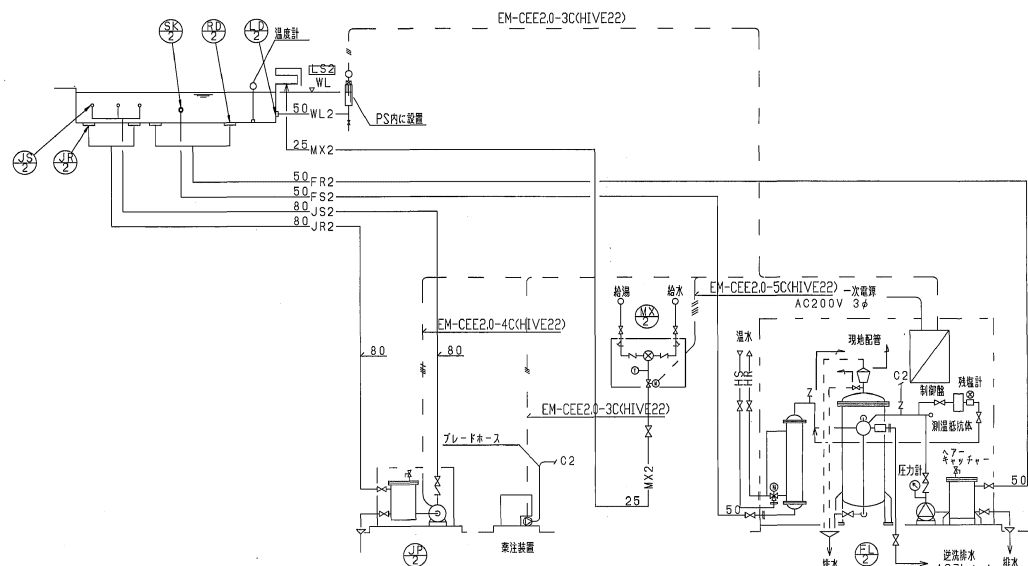


1階調理室、工芸室平面詳細図 1/50

工事名 (仮称) 西部福祉会館新築工事(衛生)			
図面名	給排水衛生設備 平面詳細図(2)	縮尺	1/50
設計年月		設計者	デザイン工房
建築主	西部福祉会館	設計者	デザイン工房
建築士		09-0158	D-10
清田青男計画設計事務所 平塚市 まちづくり事業部 建築住宅課			



注1：現地配管は、水道配管工事を含むものとする。



機器表

記号	名 称	仕 様	数 量	備 考
FL1	全自動循環濾過装置 浴室（男性）	濾過能力 10m ³ /H フラスカーセフミック濾材 電動五方弁 除菌器 濾過ノズル/40×32A 167L/min×25m 3φ AC200V 1.5kw 2P 薬注装置/35cc/min×0.5MPa 1φ AC200V 20w 50Lタンク（別置き） 自動エ7抜き付 熱伝導率測定装置：測定範囲 0~2mg/L オートグラフ法 フィルター付 熱交換器/シェル&チューブ式 58.2Kw(50,000kcal/H) 一次温水70~60℃ 制御部付/全自動制御（遠隔プログラムタイマー/温度調整/補給水制御/循環異常/浴槽水高温 電動機異常/電動五方弁動作異常）	1	AFT-10W-OL 総計10年保証
MX1	補給水ミキシング装置	25×25A 25A電動弁	1	
LS1	水 位 電 機	SUS 3P	1	
JP1	ジェットポンプ	50×40A 300L/min×26m 3φ AC200V 2.2kw 2P 除菌器(SUS)	1	FJP-16E
JS1/JR1	ジェットノズル/リターン	エアレスジェット 単式X5 ノリターン 50A X 2コ	1	MAJ-20

凡 例

図示記号	名 称	備 考	図示記号	名 称	備 考
—FS—	濾過循環配管（往）		—HS—	排水管	
—FR—	濾過循環配管（還）		—HR—	温水配管（往）	
—MX—	補給水用配管		—HR—	温水配管（還）	
—WL—	水位検知用配管		—HR—	温水配管（還）	
—JS—	ジェット配管（往）		—HR—	温水配管（還）	
—JR—	ジェット配管（還）		—HR—	温水配管（還）	

金 物 表

記号	名 称	仕 様	数 量	記号	名 称	仕 様	数 量
SK1	吐 出 金 物	50A (SUS)	1	RD1	底部取込金物	40A C型(SUS)	2
				LD1	水位検知用金物	50A (SUS)	1

機器表

記号	名 称	仕 様	数 量	備 考
FL2	全自動循環濾過装置 浴室（女性）	濾過能力 10m ³ /H フラスカーセフミック濾材 電動五方弁 除菌器 濾過ノズル/40×32A 167L/min×25m 3φ AC200V 1.5kw 2P 薬注装置/35cc/min×0.5MPa 1φ AC200V 20w 50Lタンク（別置き） 自動エ7抜き付 熱伝導率測定装置：測定範囲 0~2mg/L オートグラフ法 フィルター付 熱交換器/シェル&チューブ式 58.2Kw(50,000kcal/H) 一次温水70~60℃ 制御部付/全自動制御（遠隔プログラムタイマー/温度調整/補給水制御/循環異常/浴槽水高温 電動機異常/電動五方弁動作異常）	1	AFT-10W-OL 総計10年保証
MX2	補給水ミキシング装置	25×25A 25A電動弁	1	
LS2	水 位 電 機	SUS 3P	1	
JP2	ジェットポンプ	50×40A 300L/min×26m 3φ AC200V 2.2kw 2P 除菌器(SUS)	1	FJP-16E
JS1/JR1	ジェットノズル/リターン	エアレスジェット 単式X5 ノリターン 50A X 2コ	1	MAJ-20

凡 例

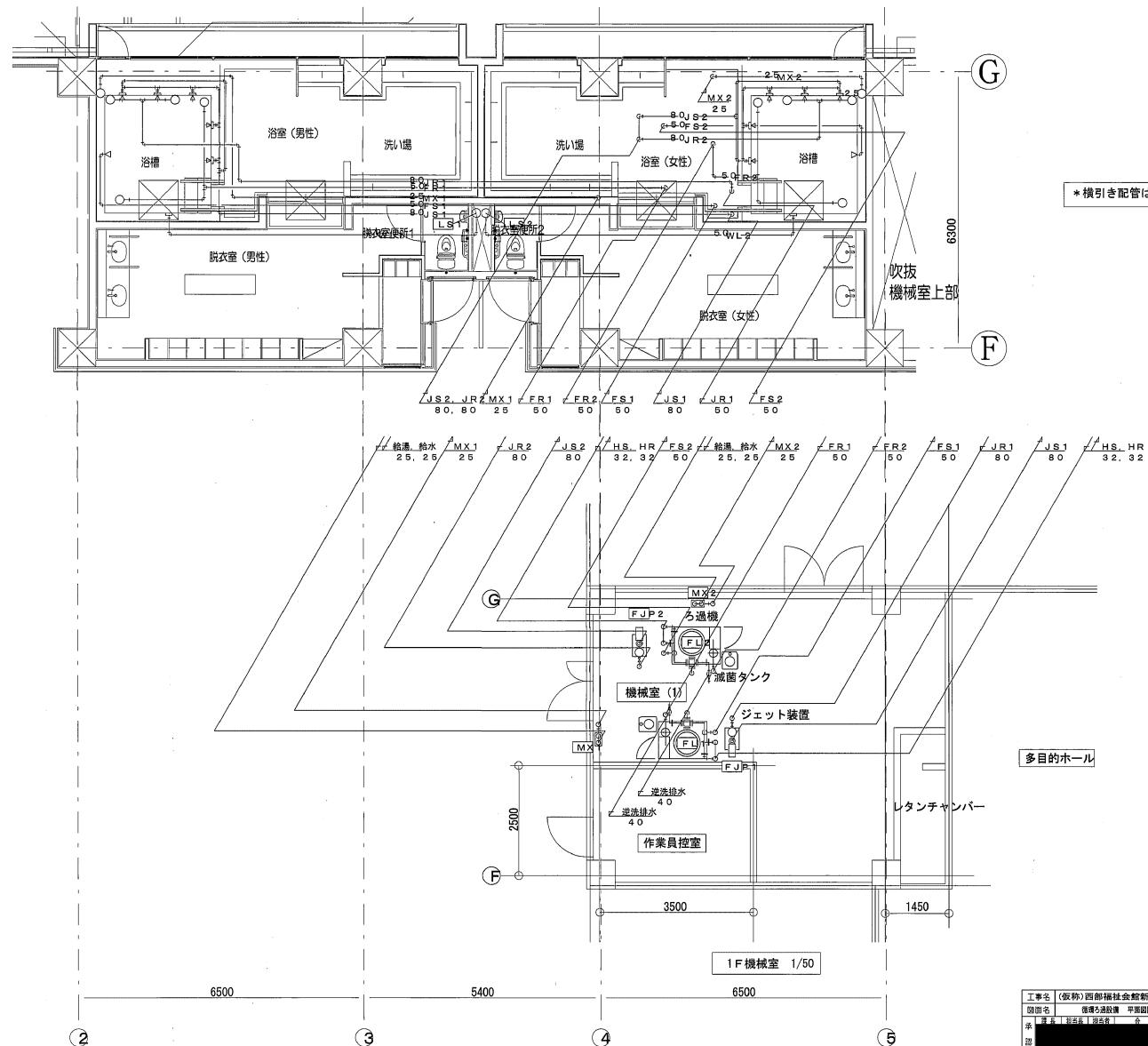
図示記号	名 称	備 考	図示記号	名 称	備 考
—FS—	濾過循環配管（往）		—HS—	排水管	
—FR—	濾過循環配管（還）		—HR—	温水配管（往）	
—MX—	補給水用配管		—HR—	温水配管（還）	
—WL—	水位検知用配管		—HR—	温水配管（還）	
—JS—	ジェット配管（往）		—HR—	温水配管（還）	
—JR—	ジェット配管（還）		—HR—	温水配管（還）	

金 物 表

記号	名 称	仕 様	数 量	記号	名 称	仕 様	数 量
SK2	吐 出 金 物	50A (SUS)	1	RD2	底部取込金物	40A C型(SUS)	2
				LD2	水位検知用金物	50A (SUS)	1

※型番はフジキョーを参考とする。

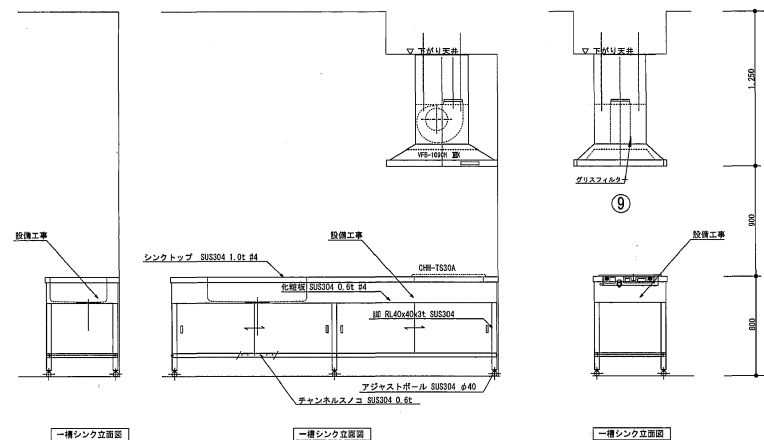
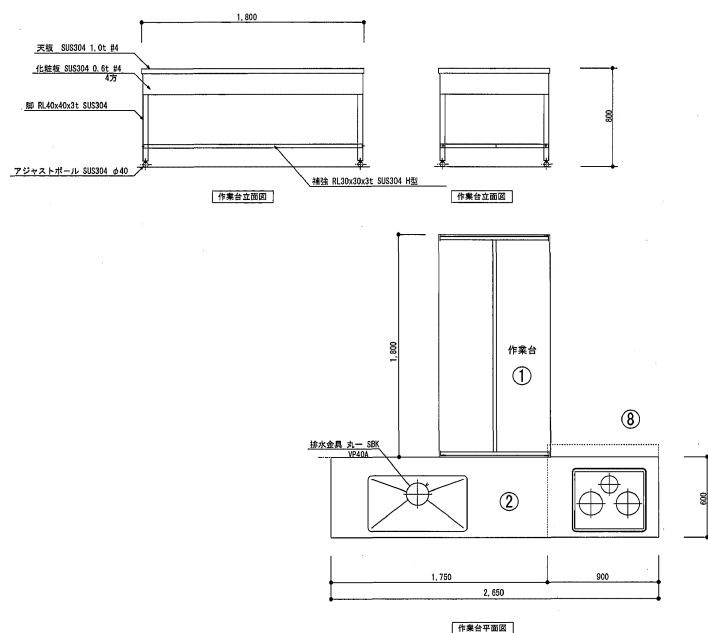
工事名	（仮称）西部福祉会館新築工事（衛生）	図 面 名	衛生設備図	図 尺	H=8	設計年月	
図 示 者	（株）フジキョー	図 示 者	（株）フジキョー	図 示 者	（株）フジキョー	図 示 者	（株）フジキョー
図 示 者	（株）フジキョー	図 示 者	（株）フジキョー	図 示 者	（株）フジキョー	図 示 者	（株）フジキョー
図 示 者	（株）フジキョー	図 示 者	（株）フジキョー	図 示 者	（株）フジキョー	図 示 者	（株）フジキョー



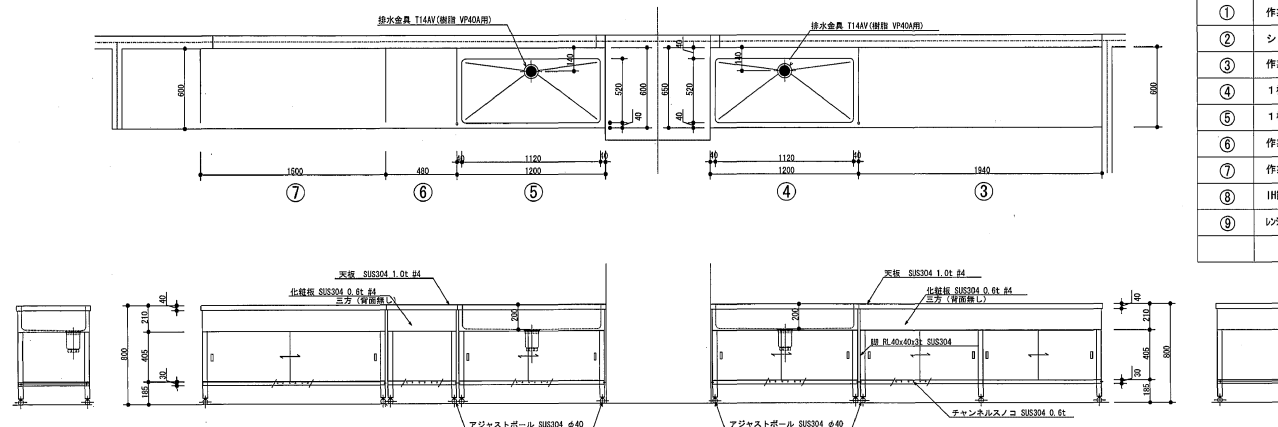
* 横引き配管は床下 (1階天井) とする。

工事名	(仮称) 西都福祉会館新築工事 (衛生)			図 尺	1/50	設計年月
図面名	循環ろ過設備 平屋図設備			枚 数	1/30	設計年月
表	図 尺	1/50	1/50	1/50	1/50	1/50
図 尺	00-0150			D-12		
設計	清田青男設計工房			平塚市 まちづくり事業部 建築住宅課		
監理	Saito Yuma atelier					

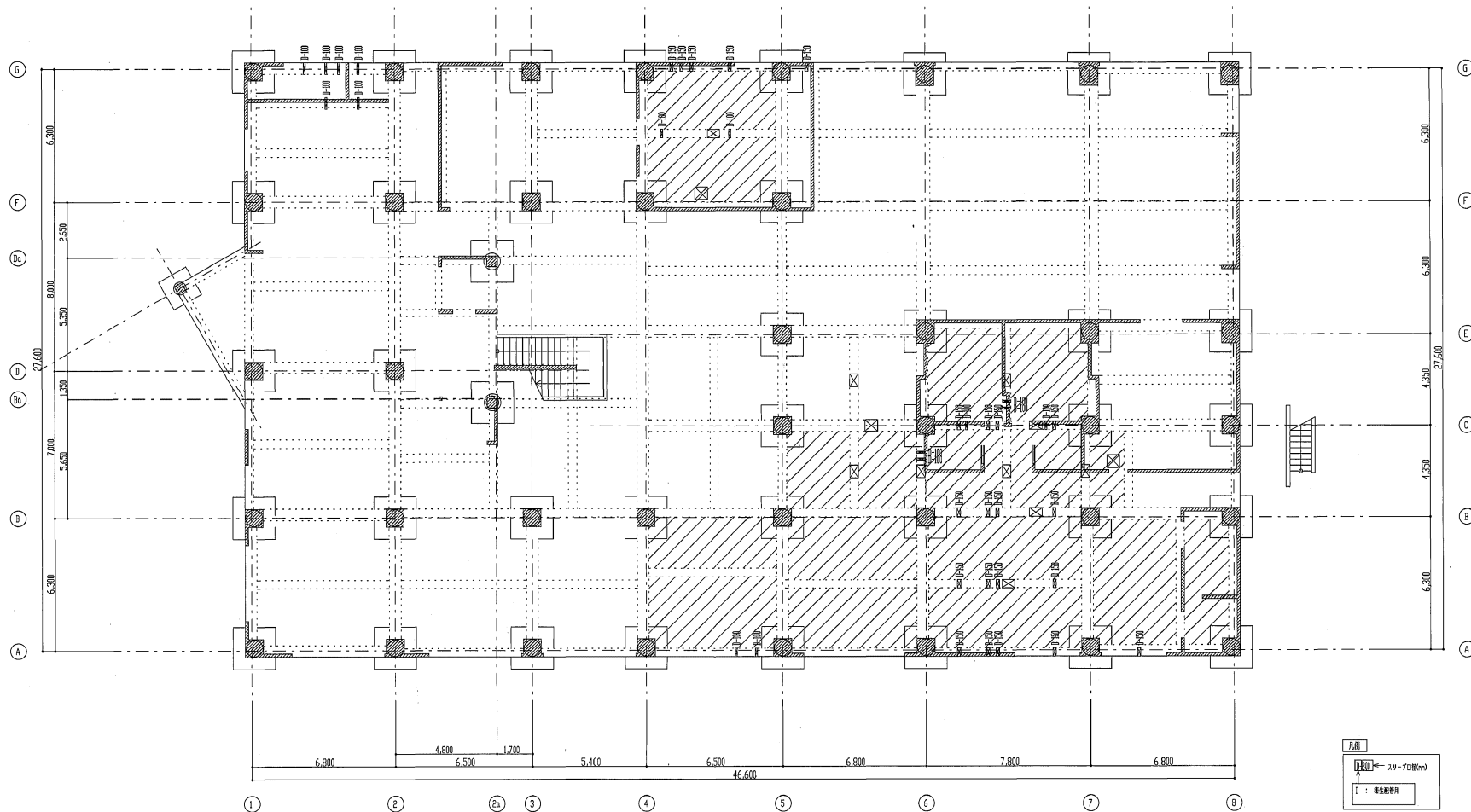
調理室（設備工事）



工芸室（設備工事）

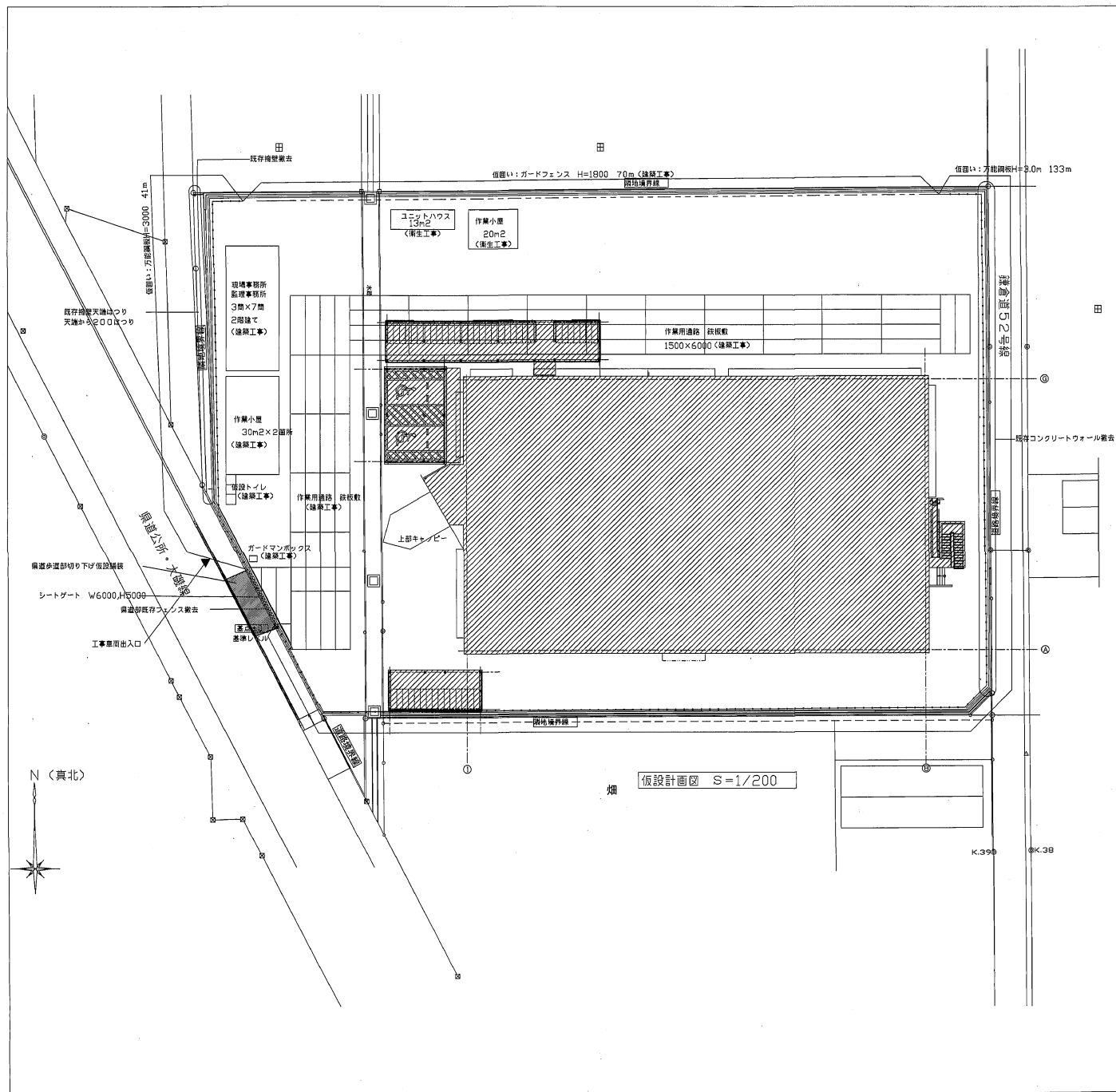


番号	品 名	寸 法		数 量	仕 様	備 考
		W	D × H			
①	作業台	1,800	× 900 × 800	1	SUS304	引き戸、下部戸棚付
②	シンク付台	2,650	× 600 × 800	1	SUS304	引き戸、下部戸棚付 ゴミかご付、ドライ仕様
③	作業台	1,940	× 600 × 800	1	SUS304	引き戸、下部戸棚付
④	1槽シンク	1,200	× 600 × 800	1	SUS304	引き戸、下部戸棚付 ゴミかご付、ドライ仕様
⑤	1槽シンク	1,200	× 600 × 800	1	SUS304	引き戸、下部戸棚付 ゴミかご付、ドライ仕様
⑥	作業台	480	× 600 × 800	1	SUS304	引き戸、下部戸棚付
⑦	作業台	1,500	× 650 × 800	1	SUS304	引き戸、下部戸棚付
⑧	IH調理器	600	× 515	1		OHM-TS30A(松下電器産業) 参考型番
⑨	レンジフードファン	150φ × 400m3/分 × 80Pa		1	深型70cm幅	VFB-109C ケリタム(付) (ダンレイ工業) 参考型番



- ※1. 斜線部分は配管ピット範囲を示す。
- ※2. 1004以上の埋置通スリーブについてはスリーブ補強を施すこと。(建築工事)
- ※3. 壁筋及び床筋を切断するスリーブについてはスリーブ補強を施すこと。(建築工事)
- ※4. 地中ピット部、ハト小屋外壁を貫通するスリーブについてはつば付鋼管スリーブとする。
- ※5. 上記以外の貫通スリーブについては底製とする。
- ※6. 配スリーブの間隔は200以上確保すること。(スリーブ外面側)

工事名 (仮称) 西部福祉会館新築工事(衛生)			
図面名	給排水衛生設備 基礎スリーブ図	縮尺	1/100 設計年月
図	00-0160	図	D-14
清田青野設計工房 Seita Yama, atelier		平塚市 まちづくり事業部 建築住宅課	



特記補足事項

- 1 工事車両の通行にあたっては、周囲の状況に十分注意し、工事内外での事故をおこさないよう万全を期すること。
- 2 現場出入口には、交通整理人の誘導に従い、交通の安全確保に努めること。
- 3 周辺道路への工事関係車両の駐車は厳禁とする。
- 4 敷地周囲は地盤が軟弱であり、かつ近隣民家が存在するため、工事車両の通行及び重機の取扱いについては細心の注意を払うこと。
- 5 使用重機については、低騒音、低振動型かつ排出ガス対策型を使用すること。
- 6 発生土の搬出時に道路を汚した場合は、速やかに清掃を行うこと。
- 7 工事車両の出入りは原則的に西側道路（県道公所大蔵線）から行うものとし、東側道路（鎌倉道52号線）は使用しないこと。外構工事等で施工上止むを得ない場合には、別途監督員と協議すること。
- 8 本事業は、別途建築、電気、機械等複数の工事発注が行われるため、十分協議し施工管理を行うこと。
- 9 工事指示板については、平塚市建物工事仕様書1、3、6によるものとし、見やすい場所に1箇所設置する。
- 10 工所用仮設給水については、東側道路（鎌倉道52号線）の水道本管から引き込むこと。（別途建築工事）
- 11 工所用仮設トイレの汚水・雑排水については、敷地内既存汚水利用可能。（別途建築工事）

工事名 (仮称) 西部福祉会館新築工事(衛生)				
図面名	仮設計画図(建築図A-01図)	縮尺	1/200	設計年月
承	発注者(発注者) 合 済	製図者	デー・グラフィック	図面番号
加			00-0102	D-16
製	清田青男計画設計工房 Saito Yuma atelier			
図	平塚市 まちづくり事業部 建築住宅課			