

(仮称) 西部福社会館新築工事 (空調)

図 番	図 面 名 称	縮 尺
E-0	空調機和換気設備 図面リスト	N. S
E-1	空調機和換気設備 工事特記仕様書	N. S
E-2	案内図・付近見取図、工事区分表	1/40000 1/1500
E-3	空調・換気設備 換気機仕様	N. S
E-4	空調・換気設備 空調機仕様	N. S
E-5	空調・換気設備 配管系統図	N. S
E-6	空調・換気設備 1階ダクト平面図	1/100
E-7	空調・換気設備 2階ダクト平面図	1/100
E-8	空調・換気設備 3階ダクト平面図	1/100
E-9	空調・換気設備 1階配管平面図	1/100
E-10	空調・換気設備 2階配管平面図	1/100
E-11	空調・換気設備 3階配管平面図	1/100
E-12	空調・換気設備 機械室詳細図	1/50
E-13	空調・換気設備 基礎スリーブ図	1/100
E-14	空調・換気設備 2階床梁スリーブ図	1/100
E-15	空調・換気設備 3階床梁スリーブ図	1/100
E-16	空調・換気設備 防火区画貫通処理図	N. S
E-17	仮設計前図(建築図A-91図)	

工事名 (仮称)西部福社会館新築工事(空調)					
図面名	空調機和換気設備 図面リスト	縮 尺	N-S	設計年月	2008.3
図 番	図面名 図面番 図面名 図面番	図 番	00-0103	図 面 番 号	E-0
図 主	清田 育男 設計 工 務 所				
図 主	Seita Yama design				
図 主	〒990-0103 平塚市 まちづくり事業部 建築住宅課				

(仮称)西部福祉会館新築工事(空調)

(1) 工事場所	平塚市公所字868外 地内 (地名地番)
(2) 用途地域	無指定
(3) 防火地域	市街化調整区域
(4) 敷地面積	無指定
(5) 建築面積	4039.10㎡
(6) 延床面積	1495.27㎡
	2187.02㎡

(7) 階数 地下 0階 地上 2階
(8) 構造 RC造
(9) 防火対象物(消防法) 防火対象物 16項(イ)・1階は1項(ロ) 2階は6項(ロ) 有窓階(1・2階)

本工事は建築基準法及び消防法諸条令その他建築設備関係法規に準拠し、且つ本特記仕様書及び設計図に依る他、平塚市建物工事仕様書と国土交通大臣官房官営部監修公共建築工事標準仕様書（機械設備工事編）に依り施工する。

- ① 設計概要書を含む設計図、設計書、条件明示書等
- ② 設計図書補足事項及び質問回答書
- ③ 平塚市建物工事仕様書
- ④ 国土交通大臣官庁官庁宮城都監修公共建築工事標準仕様書（機械設備工事編）

（注）保温、防露、塗装は各工事項目に含ませる。

4 主要機材製作所 ※国土交通省 性能評価基準による事
本工事に使用する主要機器は下記の製作所製品又は同等品より選定するものと
係員の受領印を受けた後発注する。

4 主要機材製作所 ※国土交通省 性能評価基準による事
本工事に使用する主要機器は下記の製作所製品又は同等品より選定するものと
係員の受領印を受けた後発注する。

1) 配管・ダクト材料

2) 配管防露保温材料及び厚さ仕様
下記のイ〜チにより選定し記入する。(寒冷地は保温厚を記入する)
(ロ) グラスウール化粧保温帯アルミガラスクロス仕上げ
(ニ) ロックウール化粧保温帯アルミガラスクロス仕上げ

3) 配管防露保温仕様 ※平塚市建物工事仕様書による。

品 所	仕 様
機械室内	保温材＋アルミ貼着テープ＋亀甲金網
室 内	保温材＋アルミ貼着テープ＋亀甲金網（化粧金網）

特記なき消音内貼は、グラスウール保温板40Kガラスクロス鍍押えとし、厚さは消音エルボ50mm 消音チャンバ-25mmとする。

塗装の必要な各種機器、配管等の塗装色は係員の指示による。

① ドレン管：温水試験30分
② 冷媒管：温水試験（高圧ガス取締法に準拠）

建設省住宅局建築指導課監修「建築設備耐震設計・施工指針（2005年版）」に準じて施工すること。

設 置 場 所	設計用水平震度 (KH)
最上階・屋上及び塔屋	2.0
2階床以上	1.5
地階及び1階	1.0(1.5)

② 鉛直方向：それぞれ水平方向の1/2とする。

- ① 工務庁等への手配事項は本工事請負者の負担とする。
- ② 工事現場には関係工事は境界の納まり等しくは他との適合上設備機器の位置又は取付工法の変更を必要とする場合は係員と打合せの上変更のないようにする。
- ③ 工事開始にあたっては、必要となる図面及び工程表を作成し、製作品は詳細図作図を提出し、係員の承認印を受けた後に工事及び取付に着手する。
- ④ 本工事の施すその他の設備の点検、試験及び調整は係員の指示に依り行うこととし、それに関する費用は本工事請負者の負担とする。
- ⑤ 本工事は竣工後5年以内でかつ毎年度に1回検査に合格するよう法規に則り施工することとし、それに関する費用は本工事請負者の負担とする。
- ⑥ 本工事請負者は竣工後直ちに竣工図及び試験成績表等を作成し、必要部数（係員指示）の引渡しを行う。
- ⑦ 本工事竣工後、1年以内に起きた設備の事故及び機器の破損等に対し、明らかに本工事請負者の責任と判断される場合は、本工事請負者の負担で速やかに修理する。但し、機器に対しては、製作所発行の保証書に準じた保証期間とする。

- ⑨ 防火区画の境界部はモルタルにて施工する。又、保温が必要な配管の防火部の防火区画貫通部はロックウール材充填との施工とする。(国土交通省認定工法による)
- ⑩ 空調機屋上のタクトには全気密測定法を設置する。
- ⑪ 屋外保温ウツリ工法の難燃部分気密シールをする。
- ⑫ 屋上及び屋外機房の防水アウターコートは本工事で、建造物の構造体上主要な部分に連結する。防水ポイントはメッシュを貼し、二重コートのビニールシートを敷ける。
- ⑬ 吹付け防水の防水配管支持形鋼部分に耐食溶融シッキを貼上とする。
- ⑭ 吹付けの乾き具合は、温度と湿度と、メッシュ型出孔にシラン及び監査路を設置する。
- ⑮ 屋外埋設管は配管防食保護板使用部品の上通管を一緒に施工する。
- ⑯ ダンプ設置面には45度の点検口を設ける。
- ⑰ 屋外機房のバリアード、ウェジェアー類は国土交通省に、指定色及び塗装とする。
- ⑱ 地面に面するパイプに直接接続シッキの管径は15 の加配を付け、排水を考慮する。
- ⑳ 主要、難燃部分シールする。タクト外壁に面した下り配管に、防水シールを行う。
- ㉑ サブエントランパ・レタマシヤの天板部及びダクト系で清書内貼したチンには原則として点検口を設ける。
- ㉒ 鋼管継手はJSⅠ規格品を使用する。
- ㉓ ビット、床下等の支保金物はSU製とする。
- ㉔ 冷媒管の区画貫通処理は、国土交通省認定工法にて施工する。
- ㉕ 外気取り及び送排風機、空調機屋上の天板機は耐腐食金物を使用する。
- ㉖ パネル入及び給排気用ベントキップ、バリアード、ウェジェアー類にはSU製鋼板を網を設置すること。
- ㉗ 本工事に関連する「図仕様・図書・計算書・納入仕様書等」単位及び量記号は、SI単位とする(原則とする)。(但しSI単位に当てはめていない単位あるいは単位記号を除く)。
- ㉘ 予備品は平理市建物工事に準ずる。

[illegible]

工事名 (仮称) 西部福祉会館新築工事(空襲)									
契約名 空襲疎和物資脱出 工事特仕仕様書				施 尺		N・S		設計年月	
承 造 者		組 合 員		監 造 者		デザイン員番号		契約番号	
認 定 者		[Redacted]		[Redacted]		09-0104		E-1	
清田育男計画設計工房 Seita Yumoto atelier				平塚市 まちづくり事業部 建築住宅課					

案内図



1/20000

付近見取図



1/1500

工事区分

	項 目	電 気	給 水	暖 房	通 風	消 火	機 器	備 考
1	工事に際する動力用水代納費	○	○	○	○			
2	給水管引き込み工事		○					
3	コンクリート製機械基礎（柱上昇）		○					
4	四上コンセント・ボルトおよび配付（両向き等含む）	○	○	○	○			
5	仮倉庫台	○	○	○	○			
6	四上アンカーボルトおよび配付（穴明け、鉄筋埋設含む）	○	○	○	○			
7	機油注入付のための保護設備		○					
8	鉄筋コウクリート間貫通入レブおよび埋め直し	○	○	○				
9	四上設備および上げ		○					
10	床および壁のコンクリート裏面高入れおよび埋め直し	○	○	○				
11	四上増設および上げ		○					
12	釜、灰・黄連部の前火源監視用	○	○	○	○			
13	釜、灰、灰系ホックおよび左結露		○					
14	鉄骨制シャワの懸止り上げ（浴床、柱上げ具）		○					
15	四上裏透板の埋め直し	○	○	○	○			
16	位置調整を含む各機器に対する一次電源線の確認および接続				○			
17	四上二次側電気工一式	○	○	○				
18	施設側の扉内側と扉外側の送り取組工事		○					電源供給のみ取組工事
19	換気扇設置取組工事			○				ほし、金物交換後既行は設備工事
20	換気扇用S/W配付設備			○				
21	電動リフター・エレベーター			○				S/W配結は、リフター工事
22	給湯器リモコン用取組工事	○						
23	四上配管工事（兼き〇X配付工事具）	○						
24	各種機器の駆動制御工事（両向）			○				
25	換気用リモコンスイッチの取付及び配線工事		○					
26	四上配管工事（兼き〇X配付工事具）	○						
27	換気機種のタイマー及びサーモスイッチ	○						
28	機内用吸煙排およびローファン			○				
29	四上設備と排水弁との接続			○				
30	採暖石化処理		○					
31	寒害防止	○						
32	寒害防止		○					
33	トイレの小便用手洗器および取付		○					
34	化粧鏡	○						
35	ほめ込み式洗面カウンターおよび取り込み		○					
36	四上裏透板取付およびシール	○						
37	レシーバタリおよび取付		○					
38	ドアガラスおよび取付		○					
39	小便器、手洗いの電気工事		○					
40								
41								

工事名	(仮称)西部福祉会館新築工事(空襲)					図 尺	1/40000	1/15000	設計年月	
図面名	案内所・付近取図、工事区分別表					製図者	データファイル番号		図 理 番号	
承認	課 長	担当 長	検査 者	合 議		09-0165		E-2		
設計	清田育男計画設計工房 Saita Yunosuke atelier					平塚市 まちづくり事業部 建築業宅課				

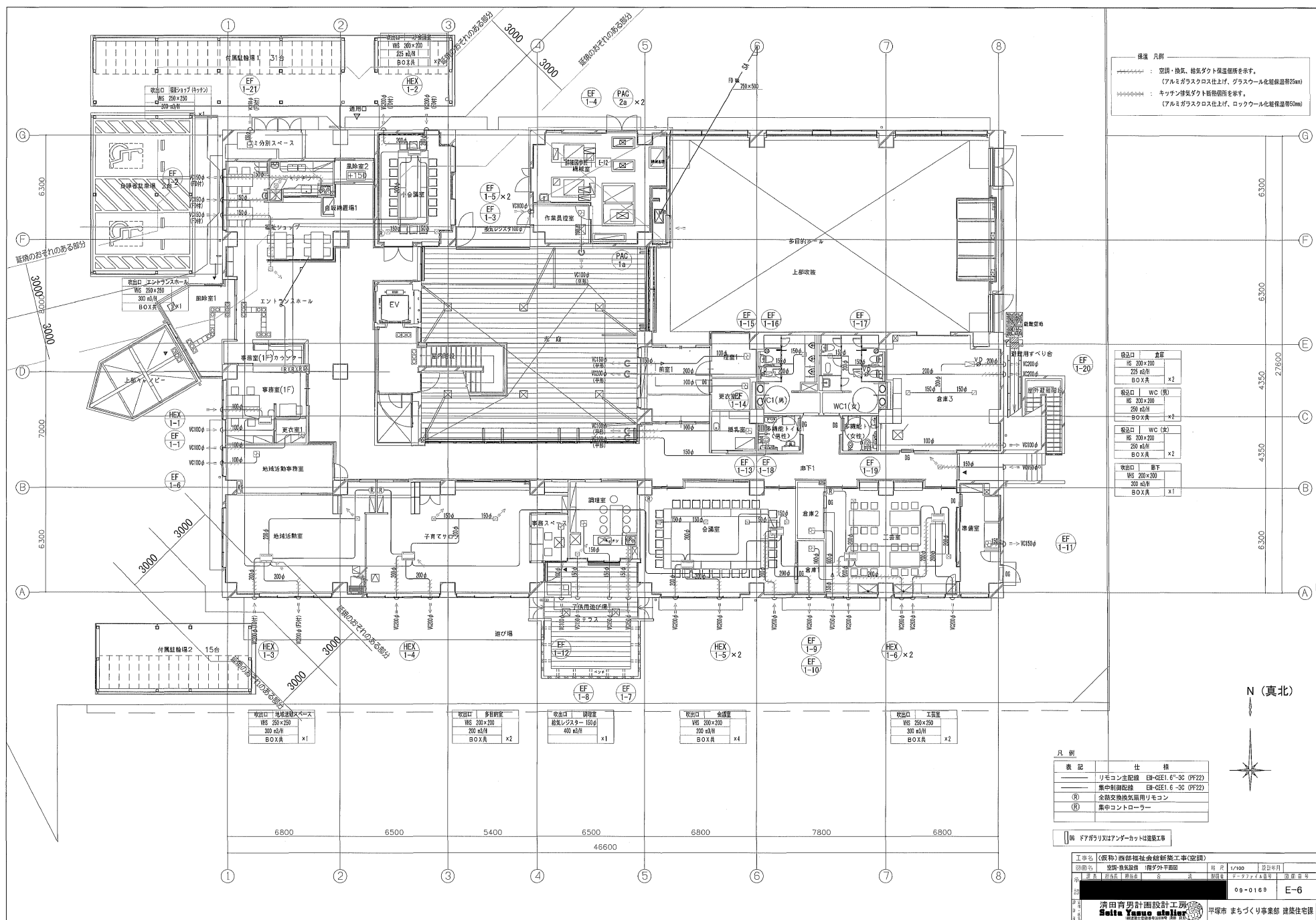
設備番号	機器名称	系統 (設備場所)	台数	型式	巻手 タクト値	風量 m ³ /H	設定 Pa	防雨	付属品	電力 50Hz			備 考
										φ-V	kW	給電	
EF-1-1	排気ファン	1階 更衣室1	1	天井型 (低騒音形)	100φ	50	40	防雨ハンガー		1-100	9.4w	直入	
EF-1-2	排気ファン	1階 増設シャッブ	1	レンジフード 薄形 70cm幅	150φ	350	50	防雨ハンガー	24時間換気スイッチ	1-100	100w	直入	
EF-1-3	排気ファン	1階 作業員控室	1	天井型 (低騒音形)	100φ	50	40	防雨ハンガー	24時間換気スイッチ	1-100	9.4w	直入	
EF-1-4	排気ファン	1階 機庫	1	ストレート型ロッコファン (消音形)	200φ	680	70	防雨ハンガー		1-100	200w	直入	タイマー運転 (タイマー不調、配管・配線 とも電気工事)
EF-1-5	排気ファン	1階 多目的ホール	2	ストレート型ロッコファン (消音形)	250φ	1515	150	防雨ハンガー	24時間換気スイッチ	3-200	0.37KW	直入	
EF-1-6	排気ファン	1階 地域活動室兼倉	1	天井型 (低騒音形)	100φ	100	40	防雨ハンガー	24時間換気スイッチ	1-100	39w	直入	
EF-1-7	排気ファン	1階 調理室(調理台)	1	レンジフード 薄形 70cm幅	150φ	400	80	防雨ハンガー		1-100	77w	直入	
EF-1-8	排気ファン	1階 調理室	1	天井型 (低騒音形)	150φ	280	50	防雨ハンガー	24時間換気スイッチ (強制運転)	1-100	39w	直入	
EF-1-9	排気ファン	1階 倉庫(2)	1	天井型 (低騒音形)	100φ	70	40	防雨ハンガー		1-100	15.5w	直入	
EF-1-10	排気ファン	1階 倉庫(1)	1	天井型 (低騒音形)	100φ	70	40	防雨ハンガー		1-100	15.5w	直入	
EF-1-11	排気ファン	1階 建庫	1	天井型 (低騒音形)	150φ	300	50	防雨ハンガー	24時間換気スイッチ (強制運転)	1-100	50w	直入	
EF-1-12	排気ファン	1階 事務スペース	1	天井型 (低騒音形)	100φ	100	40	防雨ハンガー	24時間換気スイッチ	1-100	39w	直入	
EF-1-13	排気ファン	1階 脱乳室	1	天井型 (低騒音形)	100φ	50	50	防雨ハンガー	24時間換気スイッチ	1-100	9.4w	直入	
EF-1-14	排気ファン	1階 更衣室2	1	天井型 (低騒音形)	100φ	30	50	防雨ハンガー		1-100	9.4w	直入	
EF-1-15	排気ファン	1階 控室1	1	天井型 (低騒音形)	100φ	50	50	防雨ハンガー	24時間換気スイッチ	1-100	9.4w	直入	
EF-1-16	排気ファン	1階 WC(男)	1	ストレート型ロッコファン (消音形)	200φ	500	90	防雨ハンガー		1-100	75w	直入	
EF-1-17	排気ファン	1階 WC(女)	1	ストレート型ロッコファン (消音形)	200φ	500	90	防雨ハンガー		1-100	75w	直入	
EF-1-18	排気ファン	1階 多機能トイレ(男)	1	天井型	150φ	150	50	防雨ハンガー		1-100	22w	直入	
EF-1-19	排気ファン	1階 多機能トイレ(女)	1	天井型	150φ	150	50	防雨ハンガー		1-100	22w	直入	
EF-1-20	排気ファン	1階 倉庫(3)	1	ストレート型ロッコファン (消音形)	200φ	450	80	防雨ハンガー		1-100	75w	直入	
EF-1-21	排気ファン	1階 コミ分別スペース	1	天井型	150φ	200	40	防雨ハンガー		1-100	50w	直入	
HEX-1-1	全熱交換換気扇	1階 事務室(1F)	1	天井カセット型	150φ	130	60	防雨ハンガー	専用24時間換気スイッチ	1-100	83w	直入	
HEX-1-2	全熱交換換気扇	1階 小会議室	1	天井カセット型 (真下ダリ内蔵)	200φ	450	70	防雨ハンガー	専用24時間換気スイッチ (強制運転)	1-100	209w	直入	
HEX-1-3	全熱交換換気扇	1階 地域活動室	1	天井カセット型 (真下ダリ内蔵)	200φ	300	70	防雨ハンガー	専用24時間換気スイッチ (強制運転)	1-100	166w	直入	
HEX-1-4	全熱交換換気扇	1階 子育てサロン	1	天井カセット型 (真下ダリ内蔵)	200φ	400	70	防雨ハンガー	専用24時間換気スイッチ (強制運転)	1-100	166w	直入	
HEX-1-5	全熱交換換気扇	1階 会議室	2	天井カセット型 (真下ダリ内蔵)	200φ	400	70	防雨ハンガー	専用24時間換気スイッチ	1-100	166w	直入	

機器番号	機器名称	設置場所	台数	型式	音千 タクトB	質量 m3/H	静圧 Pa	流量	付属品	電圧 50Hz			備考
										φ-V	kW	起動	
HEX-1-6	全熱交換機取組	1階 工務室	2	天井カセット型 (高圧リフロー)	200φ	300	70	防振ハンガー	専用24時間換気スイッチ (発信運転)	1-100	165w	直入	
EF-2-1	排気ファン	2階 林業コーナー	1	天井型	100φ	100	40	防振ハンガー		1-100	14.5w	直入	
EF-2-2	排気ファン	2階 倉庫5	1	天井型	100φ	100	40	防振ハンガー	24時間換気スイッチ	1-100	14.5w	直入	
EF-2-3	排気ファン	2階 倉庫4	1	天井型	100φ	100	50	防振ハンガー		1-100	14.5w	直入	
EF-2-4	排気ファン	2階 倉庫3	1	天井型 (鋼板製)	150φ	200	60	防振ハンガー		1-100	50w	直入	
EF-2-5	排気ファン	2階 WC2 (男)	1	ストリート型シロコファン (清音形)	200φ	500	90	防振ハンガー		1-100	75w	直入	
EF-2-6	排気ファン	2階 WC2 (女)	1	ストリート型シロコファン (清音形)	200φ	500	90	防振ハンガー		1-100	75w	直入	
EF-2-7	排気ファン	2階 多機能トイレ2 (男)	1	天井型	150φ	150	50	防振ハンガー		1-100	22w	直入	
EF-2-8	排気ファン	2階 多機能トイレ2 (女)	1	天井型	150φ	150	50	防振ハンガー		1-100	22w	直入	
EF-2-9	排気ファン	2階 林業コーナー、倉庫コーナー	1	天井型	150φ	250	60	防振ハンガー	24時間換気スイッチ	1-100	22w	直入	
EF-2-10	排気ファン	2階 読書室 (男性)	1	天井型	100φ	100	50	防振ハンガー	24時間換気スイッチ	1-100	14.5w	直入	
EF-2-11	排気ファン	2階 読書室 (女性)	1	天井型	100φ	100	50	防振ハンガー	24時間換気スイッチ	1-100	14.5w	直入	
EF-2-12	排気ファン	2階 読書室東廊	1	天井型	100φ	60	80	防振ハンガー		1-100	22w	直入	
EF-2-13	排気ファン	2階 読書室西廊	1	天井型	100φ	60	80	防振ハンガー		1-100	22w	直入	
EF-2-14	排気ファン	2階 浴室 (男性)	1	ストリート型シロコファン (清音形)	200φ	670	100	防振ハンガー		1-100	96w	直入	
EF-2-15	排気ファン	2階 浴室 (女性)	1	ストリート型シロコファン (清音形)	200φ	670	100	防振ハンガー		1-100	96w	直入	
HEX-2-1	全熱交換機取組	2階 事務室 (2F)	1	天井カセット型	150φ	150	60	防振ハンガー	専用24時間換気スイッチ	1-100	106w	直入	
HEX-2-2	全熱交換機取組	2階 健康相談室	1	天井カセット型	150φ	100	60	防振ハンガー	専用24時間換気スイッチ	1-100	83w	直入	
HEX-2-3	全熱交換機取組	2階 生活相談室	1	天井カセット型	150φ	100	60	防振ハンガー	専用24時間換気スイッチ	1-100	83w	直入	
HEX-2-4	全熱交換機取組	2階 集客室	4	天井カセット型	200φ	520	80	防振ハンガー	専用24時間換気スイッチ (発信運転)	1-100	200w	直入	
HEX-2-5	全熱交換機取組	2階 多目的室	1	天井カセット型	150φ	280	70	防振ハンガー	専用24時間換気スイッチ (発信運転)	1-100	130w	直入	
HEX-2-6	全熱交換機取組	2階 教養相談室	2	天井カセット型	150φ	300	70	防振ハンガー	専用24時間換気スイッチ (発信運転)	1-100	130w	直入	
RC-3	DNV/DFJリモン (換気扇)	1階 事務室 (1F)	2	16ゾーン制御用						1-100			
RC-4	DNV/DFJリモン (換気扇)	2階 事務室 (2F)	1	16ゾーン制御用						1-100			

工事名	(仮称) 西部福祉会館新築工事(空調)			縮尺	N=5	設計年月	
図面名	空調・換気設備 換気器具表			製図者	データファイル番号		図面番号
承認	課長 (担当係) (担当係)	合	課	09-0165		E-3	
設計者	清田育男計画設計工房 Seita Yano atelier			平塚市 まちづくり事業部 建築住宅課			

注記) 電源容量の「C」は圧搾機、「F」は送風機を示す。

工事名 (仮称) 西部福祉会館新築工事(空欄)									
図面名 空枠建築図 空枠構造				図 R	Ⅳ-A	設計年月			
承認	調査	担当	担当者	合	通	製図者	データファイル番号	図面番号	
認							09-0167	E-4	
設計	清田育男計画設計工房 Sota Y. Nakano					平塚市 まちづくり事業部 建築住宅課			



線 図 凡 例

----- : 空間・換気、給気ダクト保温箇所を示す。
(アルミガラスクロス仕上、グラスウール北縦断断熱25mm)

----- : キッチン排気ダクト断熱箇所を示す。
(アルミガラスクロス仕上、ロックウール北縦断断熱50mm)

出入口	倉庫
RS	200×200
250 ㎜/分	
BOX共	x2

出入口	WC (男)
RS	200×200
250 ㎜/分	
BOX共	x2

出入口	WC (女)
RS	200×200
250 ㎜/分	
BOX共	x2

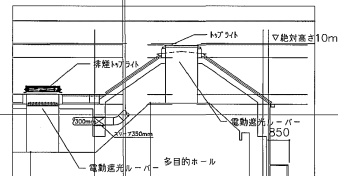
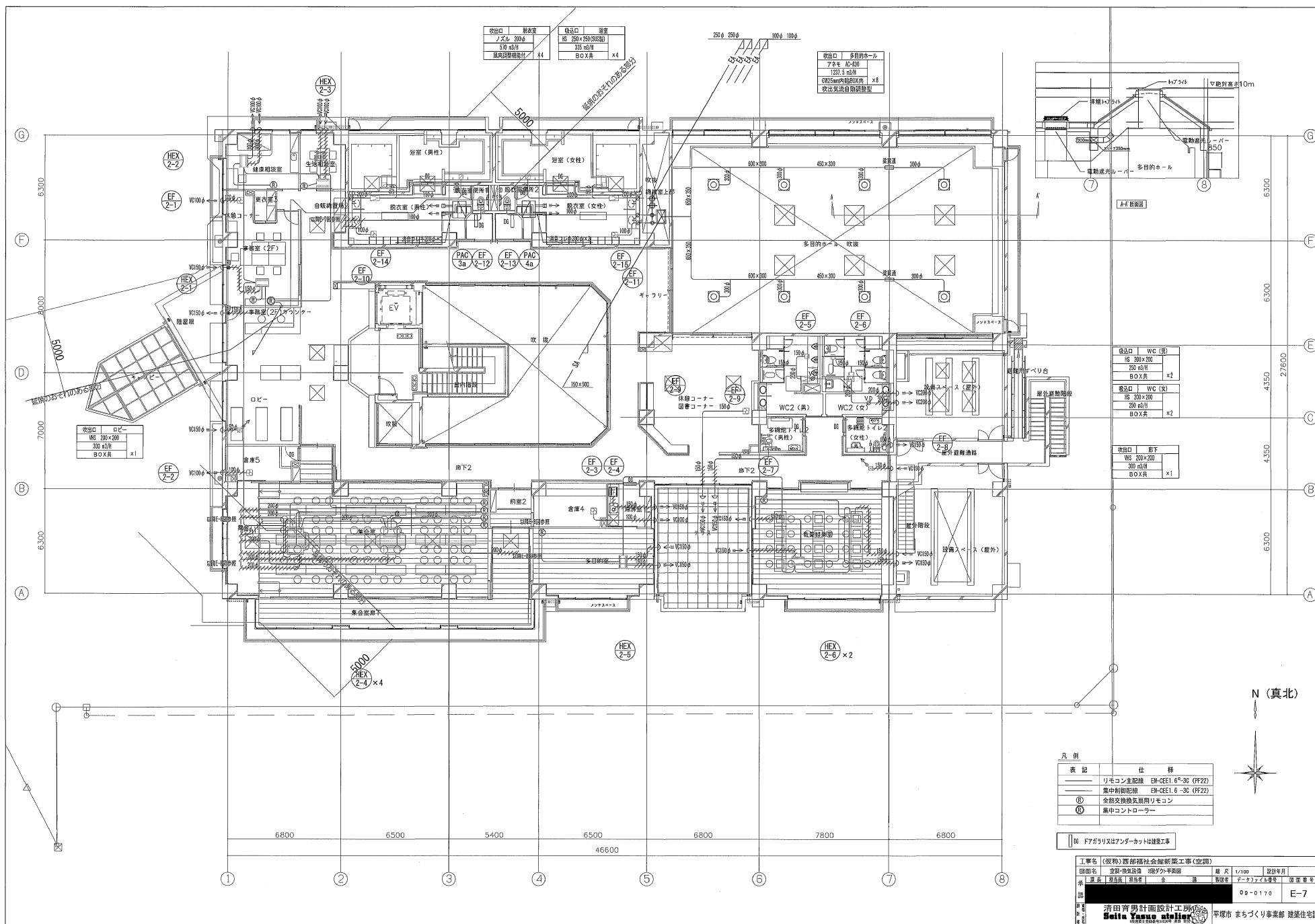
出入口	地下
RS	200×200
300 ㎜/分	
BOX共	x1

表 記	仕 様
—	リモコン全配線 09-05E1.6'-30 (PF22)
—	集中制御配線 09-05E1.6'-30 (PF22)
(R)	全館交換換気用リモコン
(R)	集中コントローラー

1 6 ドアガラス又はアンダーカットは建築工事

工 事 名	〈仮称〉西部福祉会館新築工事(空間)				
図 面 名	空間・換気設備 階ダクト平面図	縮 尺	1/100	図 面 年 月	
図 面 番 号	09-0109	図 面 名	階ダクト平面図	図 面 年 月	
図 面 名	09-0109	図 面 名	階ダクト平面図	図 面 年 月	
図 面 名	09-0109	図 面 名	階ダクト平面図	図 面 年 月	

清田 尚 計 画 設 計 工 務 所
Sota Yano atelier
〒660-0109 兵庫県 三木市 三木町 三木町 三木町 三木町



A-1 断面図

出入口	WC (男)
床	200×200
床	250 ㎡/日
BOX 共	×2

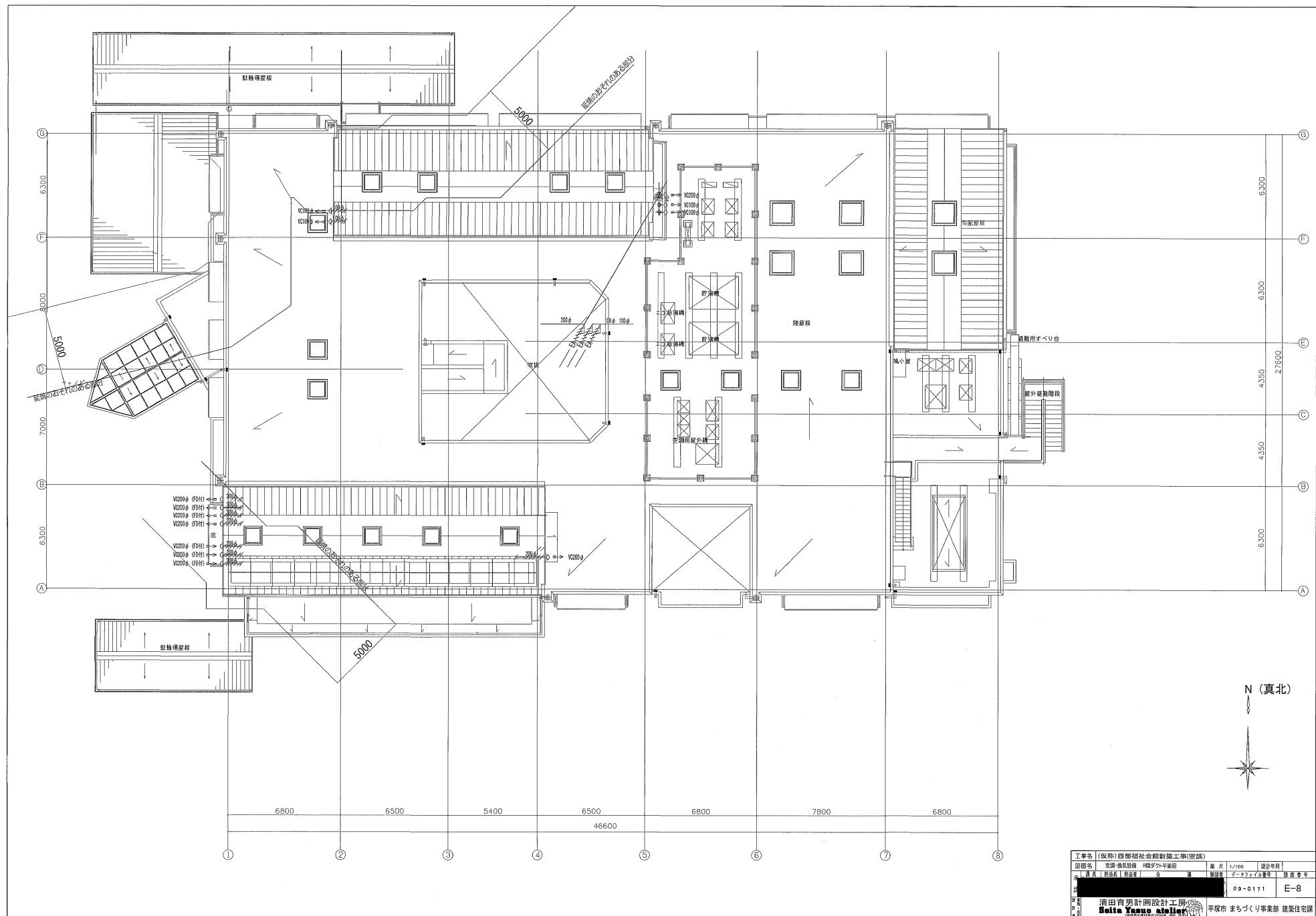
出入口	WC (女)
床	200×200
床	250 ㎡/日
BOX 共	×2

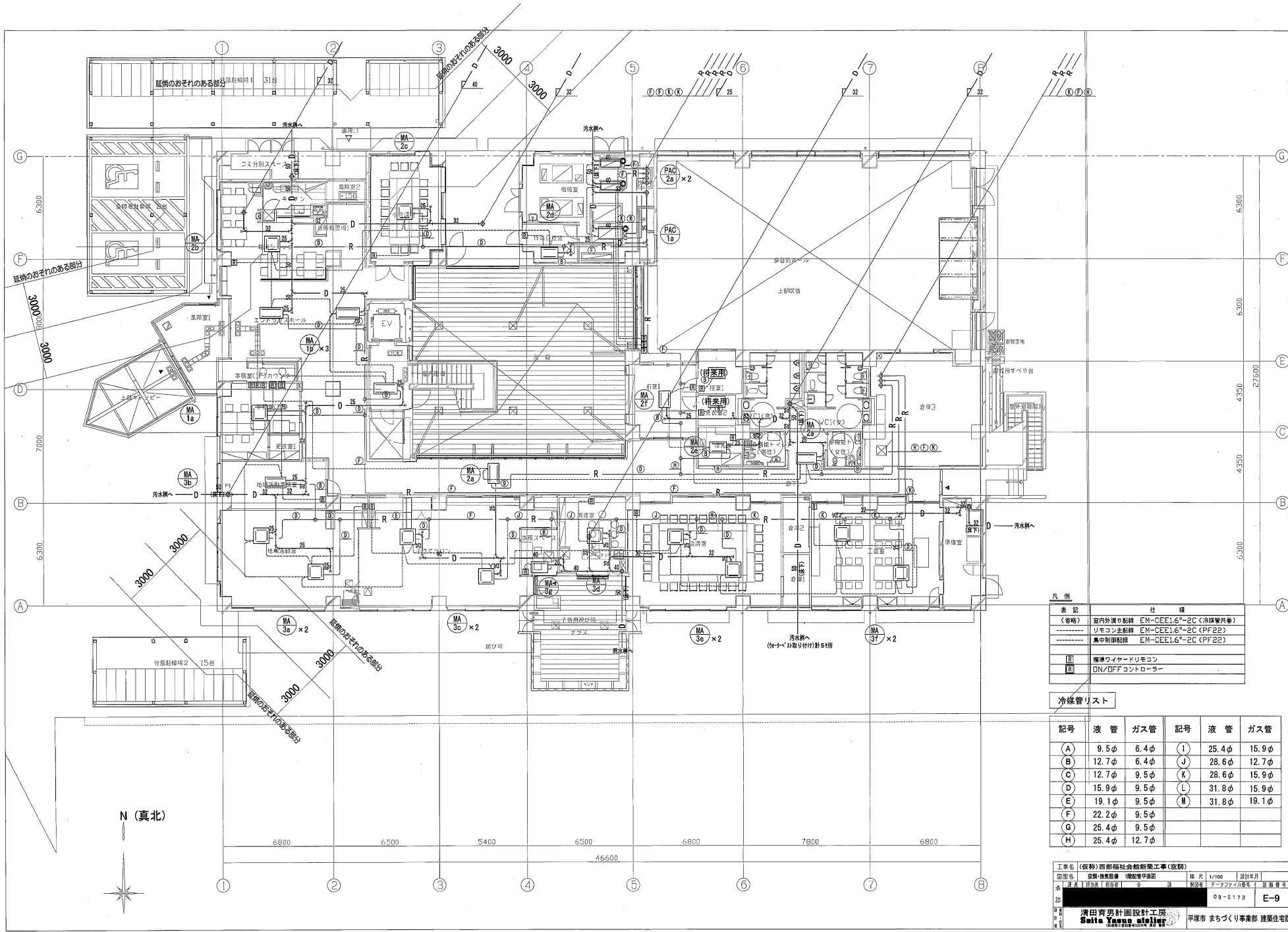
出入口	廊下
床	200×200
床	300 ㎡/日
BOX 共	×1

凡 例	表 記	仕 様
—	リモコン連動機	EH-GEL1 6°30' (RF22)
—	集中制御面機	EH-GEL1 6°30' (RF22)
⑧	全熱交換機兼用リモコン	
⑨	集中コントローラー	

前 ドアガラス又はアンダーカットは建設工事

工事名	(仮称) 西部福祉会館新築工事(空調)		
図面名	空調・換気設備 2階ダクト平面図	縮 尺	1/100
作 者	設計者	監 査	設計年月
承認者	平塚市 まちづくり事業部	建築住宅課	
図 号	09-0170	E-7	
設計者	清田青男計画設計事務所 Saito Young Architect		



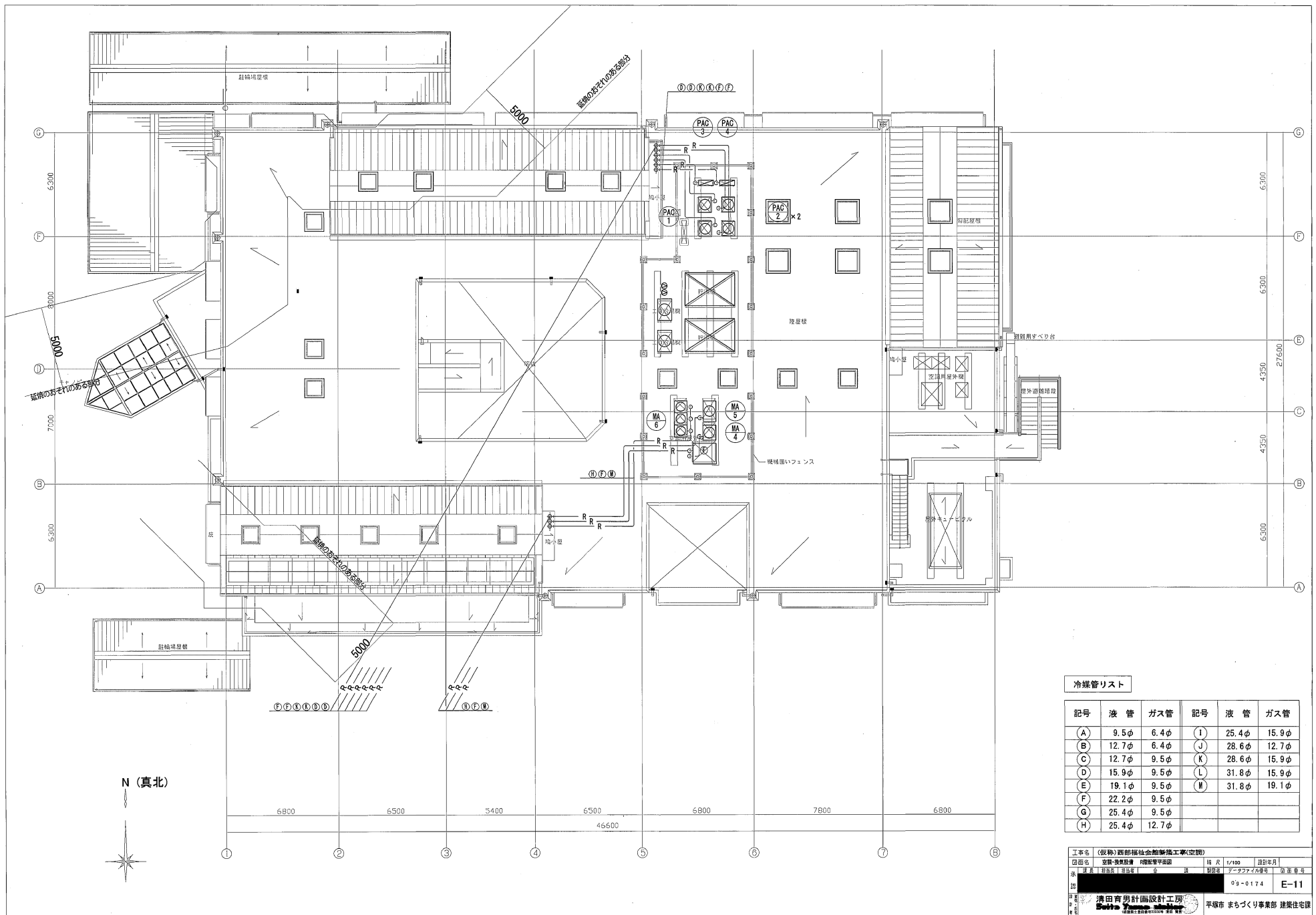


凡 例	
表 記	仕 様
(管略)	室内外張り配線 EM-CEE16"-2C (冷媒管共巻)
-----	リモコン全配線 EM-CEE16"-2C (PF22)
-----	集中制御配線 EM-CEE16"-2C (PF22)
[B]	標準ワイヤードリモコン
[R]	ON/OFFコントローラー

冷媒管リスト

記号	液 管	ガス管	記号	液 管	ガス管
(A)	9.5φ	6.4φ	(I)	25.4φ	15.9φ
(B)	12.7φ	6.4φ	(J)	28.6φ	12.7φ
(C)	12.7φ	9.5φ	(K)	28.6φ	15.9φ
(D)	15.9φ	9.5φ	(L)	31.8φ	15.9φ
(E)	19.1φ	9.5φ	(M)	31.8φ	19.1φ
(F)	22.2φ	9.5φ			
(G)	25.4φ	9.5φ			
(H)	25.4φ	12.7φ			

工事名	(仮称) 西部福祉会館新築工事(空調)		
図面名	空調・換気設備 1階配管平面図	縮 尺	1/100
作 者	田中 誠一 (設計者)	校 対 者	田中 誠一 (設計者)
日 付	2009-01-12	図 章	E-9
設計者	清田 育男 設計 設計事務所		
建築主	平塚市 まちづくり事業部 建築住宅課		



記号	液 管	ガス管	記号	液 管	ガス管
(A)	9.5φ	6.4φ	(J)	25.4φ	15.9φ
(B)	12.7φ	6.4φ	(I)	28.6φ	12.7φ
(C)	12.7φ	9.5φ	(K)	28.6φ	15.9φ
(D)	15.9φ	9.5φ	(L)	31.8φ	15.9φ
(E)	19.1φ	9.5φ	(H)	31.8φ	19.1φ
(F)	22.2φ	9.5φ			
(G)	25.4φ	9.5φ			
(H)	25.4φ	12.7φ			

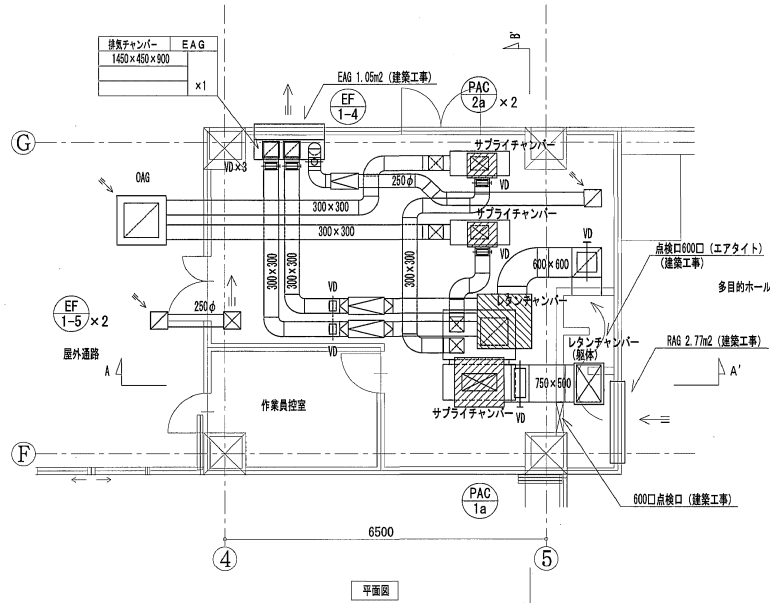
工事名	(仮称)西部福祉会館新築工事(空調)				
図面名	空調・換気設備	配管配管平面図	縮 尺	1/100	設計年月
承認者	課長	部長	部長	合 計	製図者
承認	09-0174			E-11	
設計者	清田育男計画設計工房 Seita Y. Kudo 〒500-0001 岐阜市大町1-1-1 1F TEL 0575-241111 FAX 0575-241112				平塚市 まちづくり事業部 建築住宅課

外気取入口	外部
HS	700×700
	3,030 m ³ /h
BOX	800×600×600H ×1
吸込側に粗塵フィルター設置	

レタンパス	機械室
HS	300×300
	680 m ³ /h
BOX	400×400×400H ×2
吸込側に粗塵フィルター設置	

サブライチャンバー	PAC-2a
600×600×500	
ガラスウール25mm内貼	
	×2

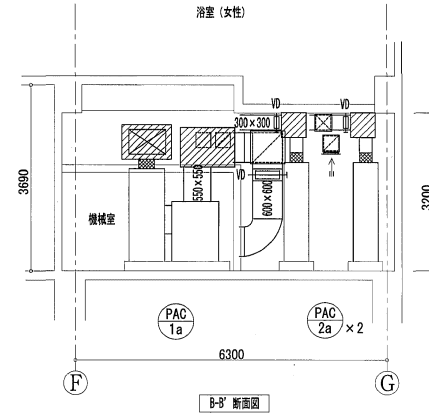
送風口	機械室
HS	300×300
	680 m ³ /h
BOX	400×400×400H ×1



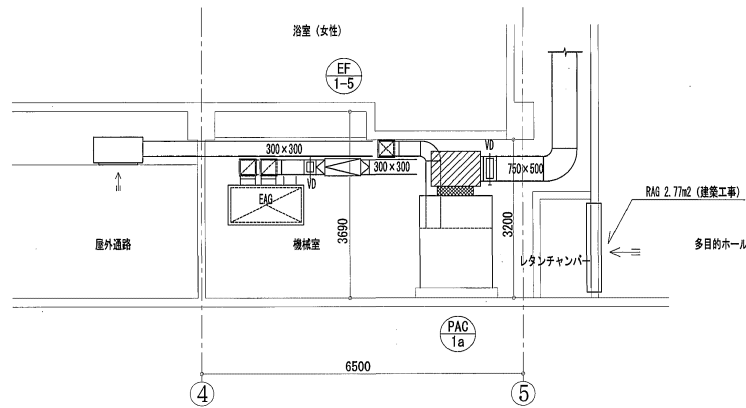
平面図

レタンチャンバー	PAC-1a
1100×1100×800	
ガラスウール25mm内貼	
	×1

サブライチャンバー	PAC-1a
1000×1000×700	
ガラスウール25mm内貼	
	×1

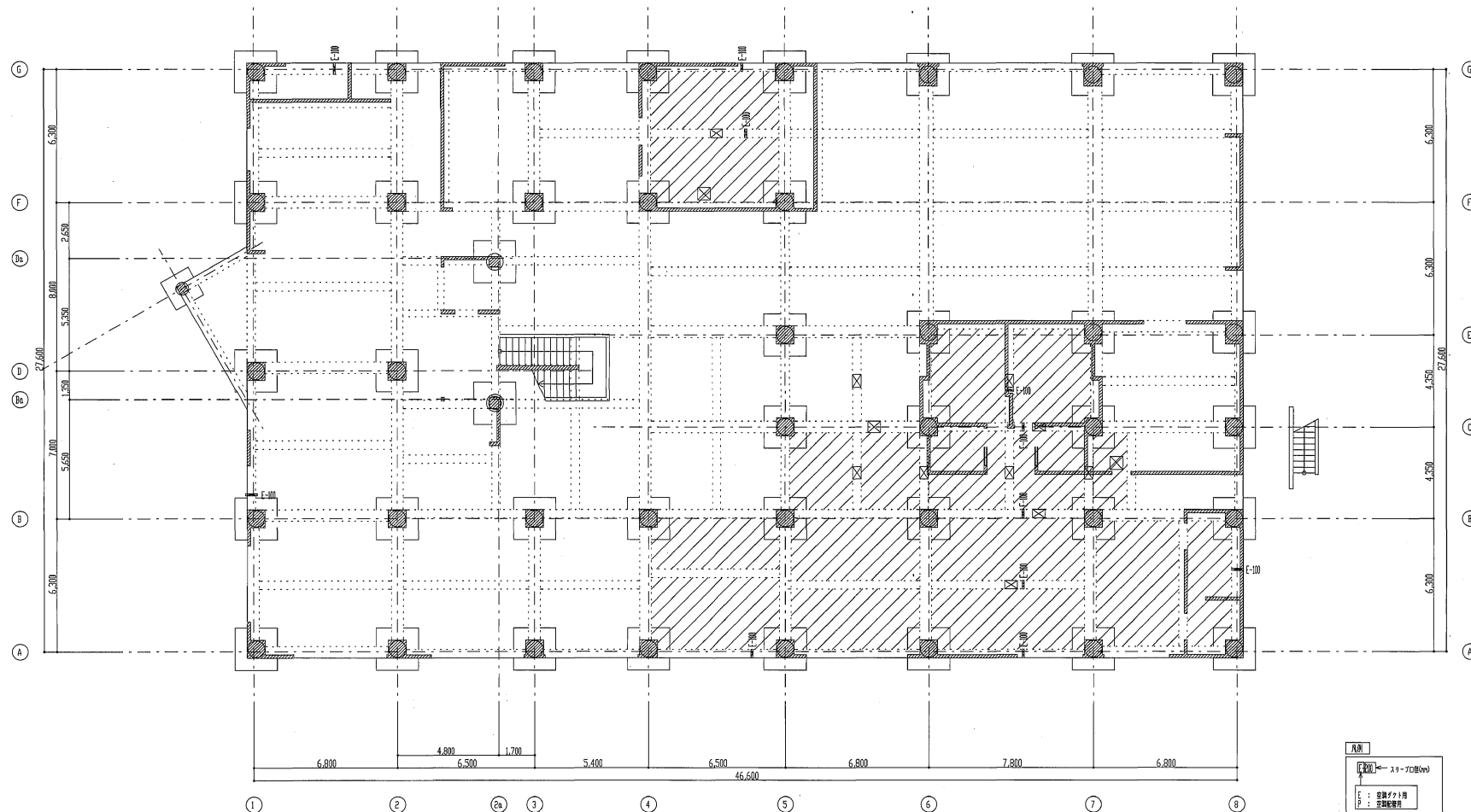


B-B' 断面図



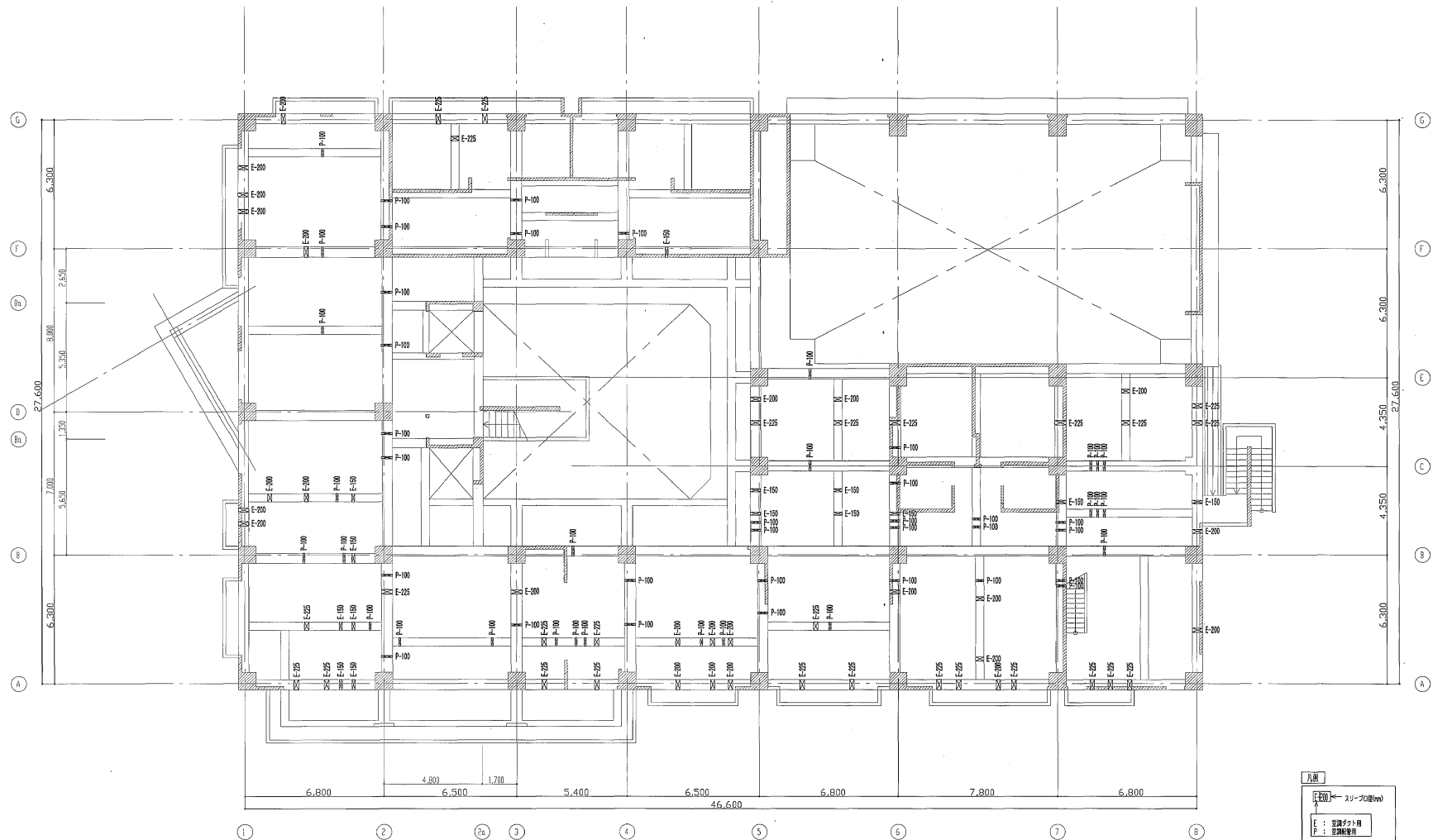
A-A' 断面図

工事名	(仮称)西部福祉会館新築工事(空調)	図尺	1/50	設計年月	
図面名	空調・換気設備、機械室詳細図	製図者	タータツノみづき	監査者	
図番	09-0175	図面番号	E-12		
設計者	清田育男計画設計工房 Boku Yuma atelier	平塚市 まちづくり事業部 建築住宅課			



- ※1. 斜線部分は配管ピット範囲を示す。
- ※2. 100φ以上の換気通スリーブについてはスリーブ補強を施すこと。〈建築工事〉
- ※3. 壁筋及び床筋を切断するスリーブについてはスリーブ補強を施すこと。〈建築工事〉
- ※4. 地中ピット部、ハト小屋外壁を貫通するスリーブについては付設管スリーブとする。
- ※5. 上記以外の貫通スリーブについては紙製とする。
- ※6. 壁スリーブの断面は200以上確保すること。〈スリーブ外面側〉

工事名 (仮称) 西都福祉会館新築工事(空調)			
図面名	空調・換気設備 基礎設スリーブ図	縮尺	1/100
設計年月		設計者	吉岡 大輔
建築士	野島 昌一	監査者	吉岡 大輔
図面番号	09-0178	図面種類	E-13
設計者	清田 啓明 計画設計工房		
建築士	Saito Yume atling		
監査者	平塚市 まちづくり事業部 建築住宅課		



- ※1. 100φ以上の縦貫通スリーブについてはスリーブ補強を要すること。(建築工事)
 ※2. 壁筋及び床筋を切断するスリーブについてはスリーブ補強を要すること。(建築工事)
 ※3. 地中ピット部、ハト小屋外壁を貫通するスリーブについてはつば付鋼管スリーブとする。
 ※4. 上記以外の貫通スリーブについては紙製とする。
 ※5. 梁スリーブの間隔は200以上確保すること。(スリーブ外面間)

工事名 (仮称) 西部福祉会館新築工事(空調)			
図面名	空調・換気設備	2階配管スリーブ図	縮尺 1/100 設計年月
製 図 者	担当 者	名	清 野
検 査 者	担当 者	名	清 野
図 面 番 号	00-0177	図 面 名	E-14
清野設計事務所		平塚市 まちづくり事業部 建築住宅課	

