

なぎさふれあいセンター改修工事（機械）

機 械 設 備									
図面番号	図 面 内 容	図面番号	図 面 内 容	図面番号	図 面 内 容	図面番号	図 面 内 容	図面番号	図 面 内 容
- 給排水衛生・空調換気・自動制御 共通 -									
DE-01	表紙・図面リスト								
DE-02	特記仕様書								
DE-03	工事区分表								
DE-04	外構・仮設想定図								
- 給排水衛生 -				- 空調換気 -				- 自動制御 -	
D-01	給排水衛生設備 配置図	D-25	給排水衛生設備 機器表 (1) (改修前)	E-01	空調換気設備 配置図	E-22	空調換気設備 機器表 (1) (改修前)	E-40	自動制御設備 中央監視システム構成図 (改修後)
D-02	給排水衛生設備 機器表 (1) (改修後)	D-26	給排水衛生設備 機器表 (2) (改修前)	E-02	空調換気設備 凡例・機器表 (1) (改修後)	E-23	空調換気設備 機器表 (2) (改修前)	E-41	自動制御設備 中央監視システム機能図 (改修後)
D-03	給排水衛生設備 機器表 (2) (改修後)	D-27	給排水衛生設備 器具表 (改修前)	E-03	空調換気設備 機器表 (2) (改修後)	E-24	空調換気設備 機器表 (3) (改修前)	E-42	自動制御設備 中央監視点一覧表 (1) (改修後)
D-04	給排水衛生設備 器具表 (1) (改修後)	D-28	給排水衛生設備 系統図 (改修前)	E-04	空調換気設備 機器表 (3) (改修後)	E-25	空調換気設備 機器表 (4) (改修前)	E-43	自動制御設備 中央監視点一覧表 (2) (改修後)
D-05	給排水衛生設備 器具表 (2) (改修後)	D-29	給排水衛生設備 屋外配管図 (改修前)	E-05	空調換気設備 機器表 (4) (改修後)	E-26	空調換気設備 機器表 (5) (改修前)	E-44	自動制御設備 計装図 (1) (改修後)
D-06	給排水衛生設備 系統図 (改修後)	D-30	給排水衛生設備 地下1階平面図 (改修前)	E-06	空調換気設備 機器表 (5) (改修後)	E-27	空調換気設備 (ダクト) 系統図 (改修前)	E-45	自動制御設備 計装図 (2) (改修後)
D-07	給排水衛生設備 屋外配管図 (改修後)	D-31	給排水衛生設備 1階平面図 (改修前)	E-07	空調換気設備 機器表 (6) (改修後)	E-28	空調換気設備 (ダクト) 地下1階平面図 (改修前)	E-46	自動制御設備 計装図 (3) (改修後)
D-08	給排水衛生設備 地下1階平面図 (改修後)	D-32	給排水衛生設備 2階平面図 (改修前)	E-08	空調換気設備 (ダクト) 系統図 (改修後)	E-29	空調換気設備 (ダクト) 1階平面図 (改修前)	E-47	自動制御設備 計装図 (4) (改修後)
D-09	給排水衛生設備 1階平面図 (改修後)	D-33	給排水衛生設備 3階平面図 (改修前)	E-09	空調換気設備 (ダクト) 地下1階平面図 (改修後)	E-30	空調換気設備 (ダクト) 2階平面図 (改修前)	E-48	自動制御設備 機器表・盤表 (改修後)
D-10	給排水衛生設備 2階平面図 (改修後)	D-34	給排水衛生設備 屋上及び塔屋平面図 (改修前)	E-10	空調換気設備 (ダクト) 1階平面図 (改修後)	E-31	空調換気設備 (ダクト) 3階平面図 (改修前)	E-49	自動制御設備 地下1階平面図 (改修後)
D-11	給排水衛生設備 3階平面図 (改修後)	D-35	給排水衛生設備 地下1階詳細図 (改修前)	E-11	空調換気設備 (ダクト) 2階平面図 (改修後)	E-32	空調換気設備 (ダクト) 屋上及び塔屋平面図 (改修前)	E-50	自動制御設備 1階平面図 (改修後)
D-12	給排水衛生設備 屋上及び塔屋平面図 (改修後)	D-36	給排水衛生設備 1階便所・幼児室・更衣室詳細図 (改修前)	E-12	空調換気設備 (ダクト) 3階平面図 (改修後)	E-33	空調換気設備 (配管) 系統図 (改修前)	E-51	自動制御設備 2階平面図 (改修後)
D-13	給排水衛生設備 地下1階詳細図 (改修後)	D-37	給排水衛生設備 2,3階便所詳細図 (改修前)	E-13	空調換気設備 (ダクト) 屋上及び塔屋平面図 (改修後)	E-34	空調換気設備 (配管) 地下1階平面図 (改修前)	E-52	自動制御設備 3階平面図 (改修後)
D-14	給排水衛生設備 1階便所・幼児室・更衣室詳細図 (改修後)	D-38	給排水衛生設備 1階浴室・脱衣室詳細図 (改修前)	E-14	空調換気設備 (配管) 系統図 (改修後)	E-35	空調換気設備 (配管) 1階平面図 (改修前)	E-53	自動制御設備 屋上及び塔屋平面図 (改修後)
D-15	給排水衛生設備 2,3階便所詳細図 (改修後)	D-39	給排水衛生設備 2階浴室・脱衣室詳細図 (改修前)	E-15	空調換気設備 (配管) 地下1階平面図 (改修後)	E-36	空調換気設備 (配管) 2階平面図 (改修前)	E-54	自動制御設備 中央監視システム構成図 (改修前)
D-16	給排水衛生設備 1階浴室・食堂便所詳細図 (改修後)	D-40	給排水衛生設備 2階男女循環浴槽濾過装置詳細図 (改修前)	E-16	空調換気設備 (配管) 1階平面図 (改修後)	E-37	空調換気設備 (配管) 3階平面図 (改修前)	E-55	自動制御設備 中央監視システム機能図 (改修前)
D-17	給排水衛生設備 2階つどの広場詳細図 (改修後)	D-41	給排水衛生設備 地下1階機械室詳細図 (改修前)	E-17	空調換気設備 (配管) 3階平面図 (改修後)	E-38	空調換気設備 (配管) 屋上及び塔屋平面図 (改修前)	E-56	自動制御設備 中央監視点一覧表 (1) (改修前)
D-18	給排水衛生設備 地下1階機械室廻り詳細図 (改修後)	D-42	消火設備 系統図 (改修前)	E-18	空調換気設備 (配管) 3階平面図 (改修後)	E-39	空調換気設備 地下1階機械室詳細図 (改修前)	E-57	自動制御設備 中央監視点一覧表 (2) (改修前)
D-19	消火設備 系統図 (改修後)	D-43	消火設備 地下1階平面図 (改修前)	E-19	空調換気設備 (配管) 屋上及び塔屋平面図 (改修後)			E-58	自動制御設備 計装図 (1) (改修前)
D-20	消火設備 地下1階平面図 (改修後)	D-44	消火設備 1階平面図 (改修前)	E-20	空調換気設備 (配管) 1階幼児室			E-59	自動制御設備 計装図 (2) (改修前)
D-21	消火設備 1階平面図 (改修後)	D-45	消火設備 2階平面図 (改修前)		・更衣室廻り詳細図 (改修後)			E-60	自動制御設備 計装図 (3) (改修前)
D-22	消火設備 2階平面図 (改修後)	D-46	消火設備 3階平面図 (改修前)	E-21	空調換気設備 地下1階機械室詳細図 (改修後)			E-61	自動制御設備 計装図 (4) (改修前)
D-23	消火設備 3階平面図 (改修後)	D-47	消火設備 屋上及び塔屋平面図 (改修前)					E-62	自動制御設備 機器表・盤表 (改修前)
D-24	消火設備 屋上及び塔屋平面図 (改修後)							E-63	自動制御設備 地下1階平面図 (改修前)
								E-64	自動制御設備 1階平面図 (改修前)
								E-65	自動制御設備 2階平面図 (改修前)
								E-66	自動制御設備 3階平面図 (改修前)
								E-67	自動制御設備 屋上及び塔屋平面図 (改修前)

工事名	なぎさふれあいセンター改修工事（機械）						
図面名	表紙・図面リスト			縮 尺	N/5	設計年月	R 6. 7
承 認	課 長	担当長	担当者	合	議	製図者	図面データ通し番号
							DE-01
図 書 印 記 号	(株) 久慈設計 横浜事務所 一級建築士事務所 神奈川県知事登録第 18253号 一級建築士登録第 221751号 小川 直樹				平塚市 都市整備部 建築住宅課		

屋上に「冷却塔」を撤去・新設するために
ラフレンを使用する期間は、仮設事務所を
設置できないことに留意すること。

以降、建築仮設工事設置H/Iに接続

仮設トイレは水洗とする。
排水は近くの樹(61)に地上から排水とする。
(間延地の窓のある部分)

2階以上延地の窓のある部分

以降、建築仮設工事設置H/Iに接続

仮設トイレは水洗とする。
排水は近くの樹(61)に地上から排水とする。
(間延地の窓のある部分)

2階以上延地の窓のある部分

以降、建築仮設工事設置H/Iに接続

仮設トイレは水洗とする。
排水は近くの樹(61)に地上から排水とする。
(間延地の窓のある部分)

2階以上延地の窓のある部分

以降、建築仮設工事設置H/Iに接続

仮設トイレは水洗とする。
排水は近くの樹(61)に地上から排水とする。
(間延地の窓のある部分)

2階以上延地の窓のある部分

以降、建築仮設工事設置H/Iに接続

仮設トイレは水洗とする。
排水は近くの樹(61)に地上から排水とする。
(間延地の窓のある部分)

2階以上延地の窓のある部分

以降、建築仮設工事設置H/Iに接続

仮設トイレは水洗とする。
排水は近くの樹(61)に地上から排水とする。
(間延地の窓のある部分)

2階以上延地の窓のある部分

以降、建築仮設工事設置H/Iに接続

仮設トイレは水洗とする。
排水は近くの樹(61)に地上から排水とする。
(間延地の窓のある部分)

2階以上延地の窓のある部分

以降、建築仮設工事設置H/Iに接続

仮設トイレは水洗とする。
排水は近くの樹(61)に地上から排水とする。
(間延地の窓のある部分)

2階以上延地の窓のある部分

以降、建築仮設工事設置H/Iに接続

仮設トイレは水洗とする。
排水は近くの樹(61)に地上から排水とする。
(間延地の窓のある部分)

2階以上延地の窓のある部分

以降、建築仮設工事設置H/Iに接続

仮設トイレは水洗とする。
排水は近くの樹(61)に地上から排水とする。
(間延地の窓のある部分)

2階以上延地の窓のある部分

以降、建築仮設工事設置H/Iに接続

仮設トイレは水洗とする。
排水は近くの樹(61)に地上から排水とする。
(間延地の窓のある部分)

2階以上延地の窓のある部分

以降、建築仮設工事設置H/Iに接続

仮設トイレは水洗とする。
排水は近くの樹(61)に地上から排水とする。
(間延地の窓のある部分)

2階以上延地の窓のある部分

以降、建築仮設工事設置H/Iに接続

仮設トイレは水洗とする。
排水は近くの樹(61)に地上から排水とする。
(間延地の窓のある部分)

■ 各種仮設数量(想定)

ラフレンクレーン (75ton)	1 台
ラフレンクレーン (13ton)	1 台
敷き鉄板	34 枚

■ 凡例

	撤去範囲を示す		枠組本足場を示す 仕様 : W=900、養生シート:防炎 I 類		仮面を示す 仕様 : 成形鋼板 H=2,000		交通誘導員を示す
	ラフレンクレーンを示す 仕様 : 75t (冷却塔用), 13t (冷温水機/IT用)		鉄板敷数を示す 仕様 : 5x10 [R] (19 x 1524 x 3048 [mm])		仮門を示す 仕様 : アルミゲート:W=6,300 x H=4,500		
	資材運搬車両を示す 仕様 : 大型トラック(平型), 中型トラック(平型)		通用口を示す 仕様 : 鋼製片開きドアー W=900 x H=2,000		仮門を示す 仕様 : シートゲート:W=3,600 x H=4,500		

配置図 S=1 : 200

案内図 S=1 : 2500

■ 工事概要(機械)

機械設備分の仮設作業を行う。

(X1-X2, Y2) 付近のドライエリアから、「冷温水機」及び「ITハル」を搬入・搬出する。

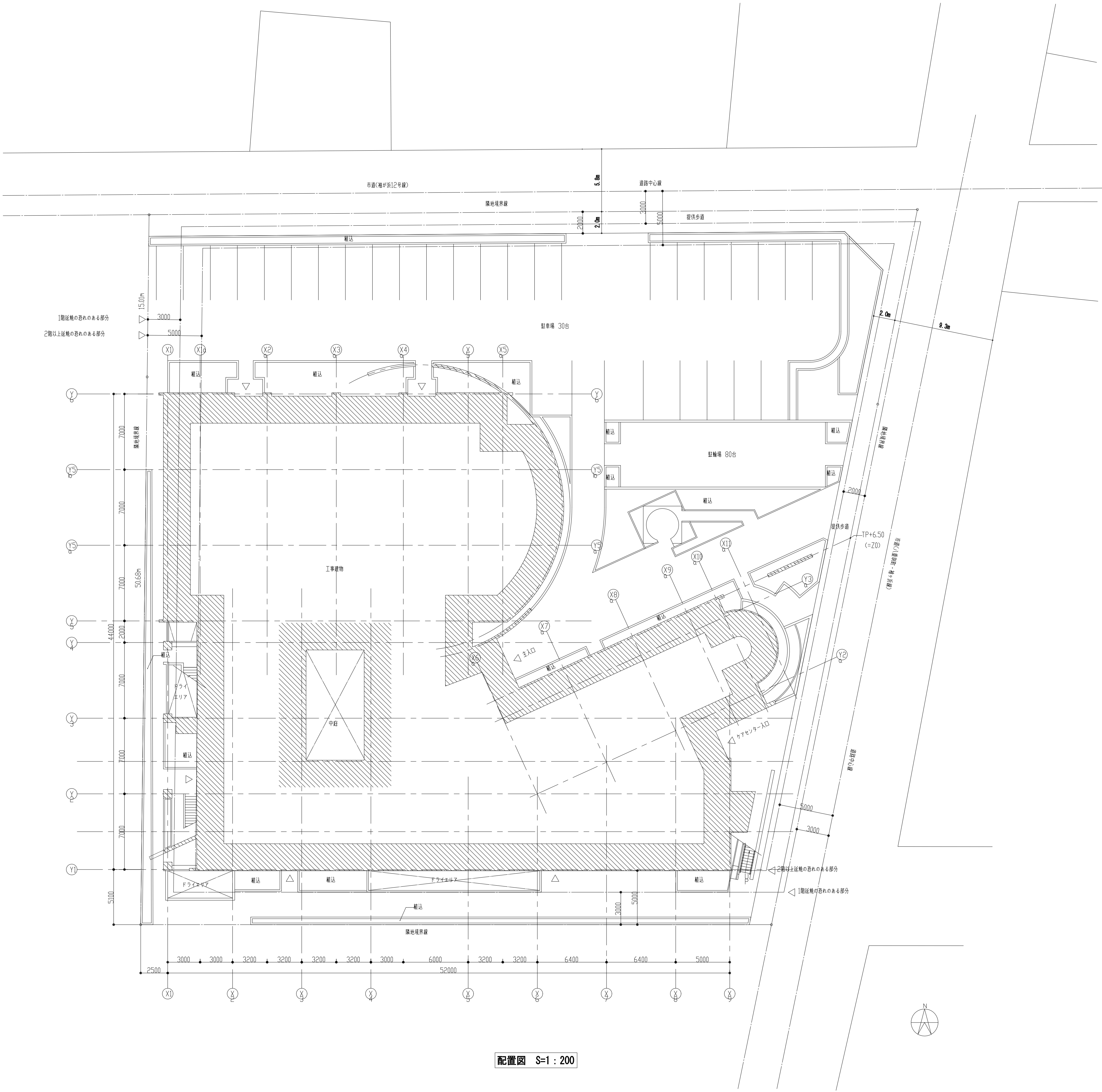
ドライエリアへの搬入・搬出に際しては、ラフレンクレーン(13ton)を使用する。

屋上の「冷却塔」については、ラフレンクレーン(75ton)を使用し搬入・搬出する。

外壁面にかかる工事を行う際は、枠組本足場を設置する。

外部足場と干渉する植栽については、監督員と協議の上、枝払いをすること。

工事名	なぎさふれあいセンター改修工事 (機械)				
図面名	外構・仮設想定図	縮尺	1/200	設計年月	R 6. 7
課長	担当員	担当者	合 議	製図者	図面データ通し番号
承認					図面番号
					DE-04
設備 仕様 内容	(株) 久慈設計 横浜事務所 一般建築士事務所 神奈川県知事登録第 18253号 一級建築士登録第 221751号 小川 直樹				平塚市 都市整備部 建築住宅課



■ 工事種目別概要

- (1) 衛生設備
指定の機器及び器具の撤去、新設を行う。又は取外し、再取付を行う。
- (2) 給水設備
指定の機器及び器具の撤去、新設を行う。又は取外し、再取付を行う。
屋外の改修に伴い、埋設配管の撤去・新設を行う。また指定の既設散水栓の撤去、更新も併せて行う。
- (3) 排水設備
指定の機器及び器具の撤去、新設を行う。又は取外し、再取付を行う。
- (4) 給湯設備
指定の機器及び器具の撤去、新設を行う。又は取外し、再取付を行う。
- (5) 消火設備
内部改修に伴い、不要になったスプリンクラーヘッドの撤去及び追加となったスプリンクラーヘッドの配管の切り回しを行う。
- (6) 厨房設備
1階厨房にて、オーバーシェルフ、水切付1槽シンクの撤去（建築工事）後、既設まな板殺菌庫移設を行う。他、水切付1槽シンクの新設を行う。
- (7) ガス設備
指定の機器及び器具の撤去、新設を行う。又は取外し、再取付を行う。
屋外設置の緊急遮断弁の更新を行う。
1階厨房のガスフライヤー撤去に伴うガス栓の撤去の他、食品庫内のバルブ新設を行う。

■ 配管凡例

記 号	名 称	施 工 区 分	施 工 場 所	材 質 (改修前)	材 質 (改修後)
---	給水管	土中埋設 土中埋設 屋内一般	メナ～建物導入部 ～散水栓 建物内部 (各階)	硬質塩ビライニング鋼管 (SGP-VA) 硬質塩ビライニング鋼管 (SGP-VD) 硬質塩ビライニング鋼管 (SGP-VA)	水道用耐震型ポリフィ管 (PE) 硬質塩ビライニング鋼管 (SGP-VD) 硬質塩ビライニング鋼管 (SGP-VA)
---	雑用水管	機械室・便所	機械室	硬質塩ビライニング鋼管 (SGP-VA)	硬質塩ビライニング鋼管 (SGP-VA)
---	上水揚水管	機械室・便所	機械室	硬質塩ビライニング鋼管 (SGP-VA)	硬質塩ビライニング鋼管 (SGP-VA)
---	雑用水揚水管	機械室・便所	機械室	硬質塩ビライニング鋼管 (SGP-VA)	硬質塩ビライニング鋼管 (SGP-VA)
---	給湯送り管	屋内一般 機械室・便所 ビル内・暗渠	建物内部 (各階) 建物内部 (各階) 建物内部 (各階)	耐熱塩ビライニング鋼管 (HTLP) 耐熱塩ビライニング鋼管 (HTLP) 耐熱塩ビライニング鋼管 (HTLP)	耐熱塩ビライニング鋼管 (HTLP) 耐熱塩ビライニング鋼管 (HTLP) 耐熱塩ビライニング鋼管 (HTLP)
---	給湯戻り管	機械室・便所	建物内部 (各階)	耐熱塩ビライニング鋼管 (HTLP)	耐熱塩ビライニング鋼管 (HTLP)
---	通気管	機械室・便所 ビル内・暗渠	建物内部 (各階) 建物内部 (各階)	配管用炭素鋼鋼管 (白) 硬質塩ビニル管 (VP)	耐火性硬質塩ビニル管 (耐火VP) 硬質塩ビニル管 (VP)
---	膨張管	機械室・便所 機械室・便所	機械室 (給湯) (給湯循環)	耐熱塩ビライニング鋼管 (HTLP) 配管用炭素鋼鋼管 (白)	耐熱塩ビライニング鋼管 (HTLP) 配管用炭素鋼鋼管 (白)
---	排水管	土中埋設 屋内一般 機械室・便所 ビル内・暗渠 ポンプUP	屋外排水 建物内部 (各階) 建物内部 (各階) 建物内部 (各階)	硬質塩ビニル管 (VP) 配管用炭素鋼鋼管 (白) 配管用炭素鋼鋼管 (白) 硬質塩ビニル管 (VP)	硬質塩ビニル管 (VP) 耐火性硬質塩ビニル管 (耐火VP) 耐火性硬質塩ビニル管 (耐火VP) 硬質塩ビニル管 (VP)
---	汚水管	機械室・便所 ビル内・暗渠 ポンプUP	建物内部 (各階) 建物内部 (各階) 建物内部 (各階)	排水用塩ビライニング鋼管 (DVLP) 硬質塩ビニル管 (VP) 排水用塩ビライニング鋼管 (DVLP)	耐火性硬質塩ビニル管 (耐火VP) 硬質塩ビニル管 (VP) 排水用塩ビライニング鋼管 (DVLP)
---	ガス管	屋内一般 機械室・便所	建物内部 (各階) 機械室	東京ガス指定品 東京ガス指定品	東京ガス指定品 東京ガス指定品
---	消火管	屋内一般	建物内部 (各階)	配管用炭素鋼鋼管 (白)	配管用炭素鋼鋼管 (白)
---	スプリンクラー管	屋内一般	建物内部 (各階)	配管用炭素鋼鋼管 (白)	配管用炭素鋼鋼管 (白)
---	空気抜き管	-	-	配管用炭素鋼鋼管 (白)	(※改修後の対象管なし)
---	浴室通過 (往)	屋内一般	建物内部 (各階)	耐熱塩ビライニング鋼管 (HTLP)	耐熱塩ビライニング鋼管 (HTLP)
---	浴室通過 (還)	屋内一般	建物内部 (各階)	耐熱塩ビライニング鋼管 (HTLP)	耐熱塩ビライニング鋼管 (HTLP)
---	浴室循環 (往)	屋内一般 機械室・便所 ビル内・暗渠	建物内部 (各階) 機械室 建物内部 (各階)	配管用炭素鋼鋼管 (白) 配管用炭素鋼鋼管 (白) 配管用炭素鋼鋼管 (白)	耐熱塩ビライニング鋼管 (HTLP) 耐熱塩ビライニング鋼管 (HTLP) 耐熱塩ビライニング鋼管 (HTLP)
---	浴室循環 (還)	屋内一般 機械室・便所 ビル内・暗渠	建物内部 (各階) 機械室 建物内部 (各階)	配管用炭素鋼鋼管 (白) 配管用炭素鋼鋼管 (白) 配管用炭素鋼鋼管 (白)	耐熱塩ビライニング鋼管 (HTLP) 耐熱塩ビライニング鋼管 (HTLP) 耐熱塩ビライニング鋼管 (HTLP)
---	ブーメラン通過 (往)	機械室・便所 ビル内・暗渠	機械室 建物内部 (各階)	硬質塩ビライニング鋼管 (SGP-VA) 硬質塩ビライニング鋼管 (SGP-VA)	硬質塩ビライニング鋼管 (SGP-VA) 硬質塩ビライニング鋼管 (SGP-VA)
---	ブーメラン通過 (還)	機械室・便所 ビル内・暗渠	機械室 建物内部 (各階)	硬質塩ビライニング鋼管 (SGP-VA) 硬質塩ビライニング鋼管 (SGP-VA)	硬質塩ビライニング鋼管 (SGP-VA) 硬質塩ビライニング鋼管 (SGP-VA)

※ 施工区分における「屋内一般」は屋内隠蔽、屋内露出を含む。

工事名	なぎさふれあいセンター改修工事（機械）				
図面名	給排水衛生設備 配置図	縮 尺	1 : 200	設計年月	R 6 . 7
承認	課長	担当長	担当者	合 議	製図者
認					図面データ通し番号
					図 面 番 号
					D-01
設計者	(株) 久慈設計 横浜事務所 一級建築士事務所				
製図者	神奈川県知事登録第 18253号				
監理者	一級建築士登録第 221751号 小川 直樹				
	平塚市 都市整備部 建築住宅課				

衛生器具表(1) (改修後)

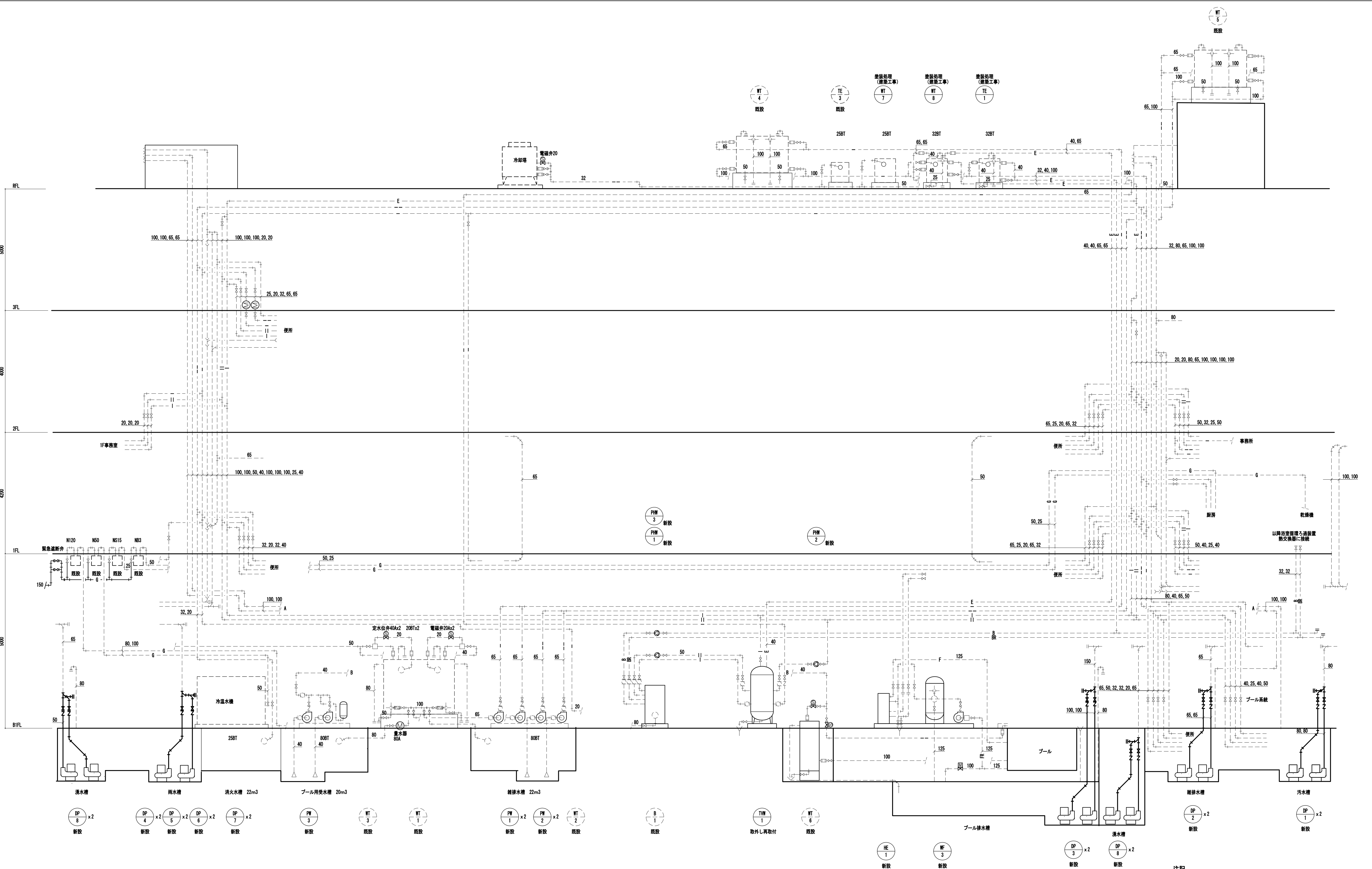
[illegible]

工事名	なごさふれあいセンター改修工事（機械）					縮 尺	N:S	設計年月	R 6.7
図面名	給排水衛生設備 器具台（1）（改修後）					縮 尺	N:S	設計年月	R 6.7
承認	課長	担当	担当者	具 台	備 考	製図者	図面丁次	消し番号	図 面 番 号
認 可									D-04
設計者	(株) 久慈設計 横浜事務所 一級建築士事務所 神奈川県川崎市高津区新田 18253号					平塚市 都市整備部 建築住宅課			
監 査 者	一級建築士登録第 22715号 小川 直樹								

衛生器具表(2) (改修後)

[illegible]

工事名	なぎざなれあいセンター改修工事（機械）					縮 尺	N:S	設計年月	R 6.7
図面名	給排水衛生設備 器具表 (2) (改修後)					製図者	図面データ渡し番号		図 面 番 号
承認	課長	担当兼	担当者	備 考		D-05			
認 可	(株) 久慈設計 横浜事務所 一級建築士事務所 神奈川県川崎市高津区新島 18253号 一級建築士登録第 221751号 小川 直樹					平塚市 都市整備部 建築宅課			

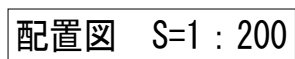


系統図 N:S

凡例	
——	給水管 (上水)
——	給水管 (雑用水)
——	給湯送り管
——	給湯返り管
——	ガス管
——	雑排水管
——	汚水管
——	通気管


注記
・ ——— の配管、ダクト、機器、機番は既設を示す。

工事名	なぎさふれあいセンター改修工事 (機械)				縮 尺	N:S	設計年月	R 6. 7
図面名	給排水衛生設備 系統図 (改修後)				製 図 者	合 議		
承認	課 長	担当者	担当者		製 図 者	図面データ通し番号	図 面 番 号	
認 可					D-06			
設計者	(株) 久慈設計 横浜事務所 一級建築士事務所 神奈川県知事登録第 18253号				平塚市 都市整備部 建築住宅課			
監 査 者	一級建築士登録第 221751号 小川 直樹							



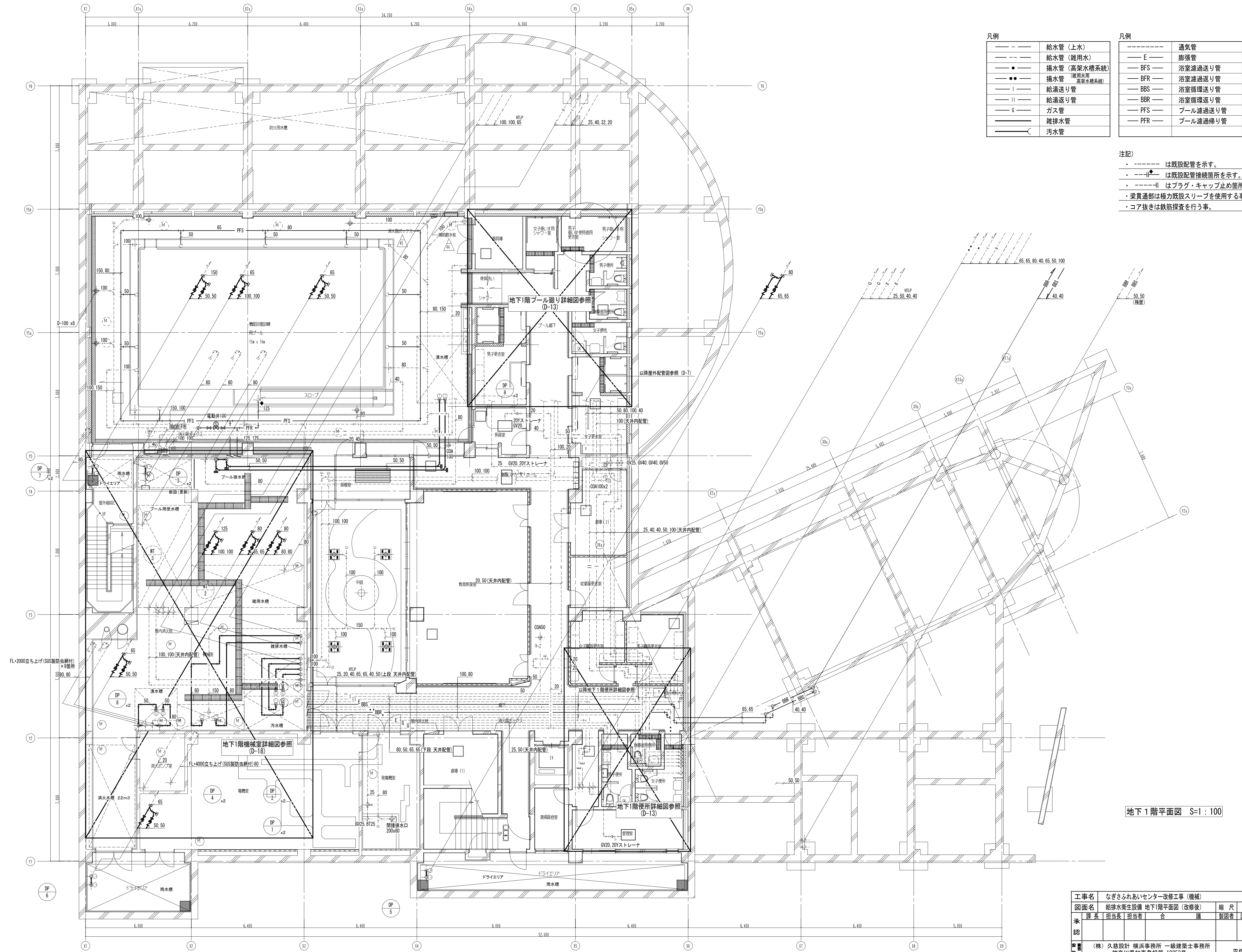
凡例	
	給水管（上水）
	給水管（雑用水）
	ガス管
	雑排水管
	汚水管
	通気管
	汚水樹
	雨水樹
	地中埋設標（鉄製）
	地中埋設標（コンクリート製）

注記)

- ・ ————— は新設配管を示す。
- ・ - - - - - は既設配管を示す。
- ・ - - -  - - - は既設配管接続箇所を示す。
- ・ 舗装及び、インターロッキングの取壊し復旧は建築工事とする。

工事名	なごさ水辺あいセンター改修工事（機械）						
図面名	給排水衛生設備 配管配線図（改修後）		縮 尺	1：200	設計年月	R 6.7	
承認	課長	担当	担当者	合 議	製図者	図面データ通し番号	図 面 番 号
							D-07
特 記 事 項	（株）久慈設計 横浜事務所 一級建築士事務所 東京都中央区新富町二丁目1番12号5階 一級建築士登録第 221751号 小川 直樹 平塚市 都市整備部 建築宅課						

※ 雨水排水については浸透管及び、浸透柵にて施工の事。



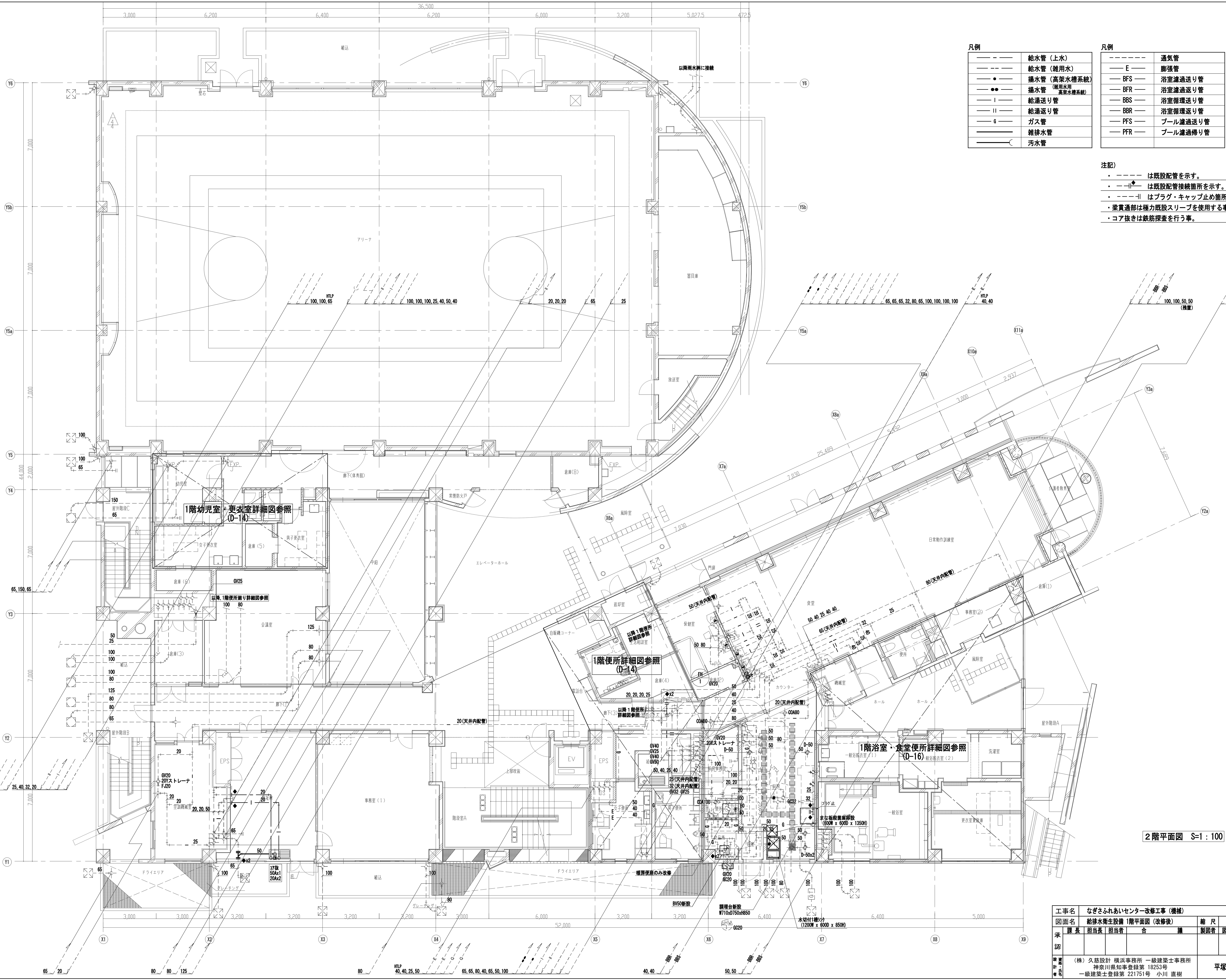
凡例	
——	給水管 (上水)
---	給水管 (雑用水)
—●—	湯水管 (高架水槽系統)
—●●—	湯水管 (雑用水用 高架水槽系統)
— —	給湯送り管
— —	給湯戻り管
—G—	ガス管
——	雑排水管
——C—	汚水管

凡例	
-----	通気管
—E—	膨張管
—BFS—	浴室濾過送り管
—BFR—	浴室濾過戻り管
—BBS—	浴室循環送り管
—BBR—	浴室循環戻り管
—PFS—	プール濾過送り管
—PFR—	プール濾過戻り管

- 注記)
- は既設配管を示す。
 - H--- は既設配管接続箇所を示す。
 - H--- はプラグ・キャップ止め箇所を示す。
 - ・梁貫通部は極力既設スリーブを使用する事。
 - ・コア抜きは鉄筋探査を行う事。

地下1階平面図 S=1 : 100

工事名	なぎさふれあいセンター改修工事 (機械)				縮 尺	1 : 100	設計年月	R 6. 7
図面名	給排水衛生設備 地下1階平面図 (改修後)				縮 尺	図面データ通し番号	図 面 番 号	
承認	課 長	担当員	担当者	合 議	製図者	D-08		
製 図 者	(株) 久慈設計 横浜事務所 一級建築士事務所 神奈川県知事登録第 18253号 一級建築士登録第 221751号 小川 直樹				平塚市 都市整備部 建築住宅課			



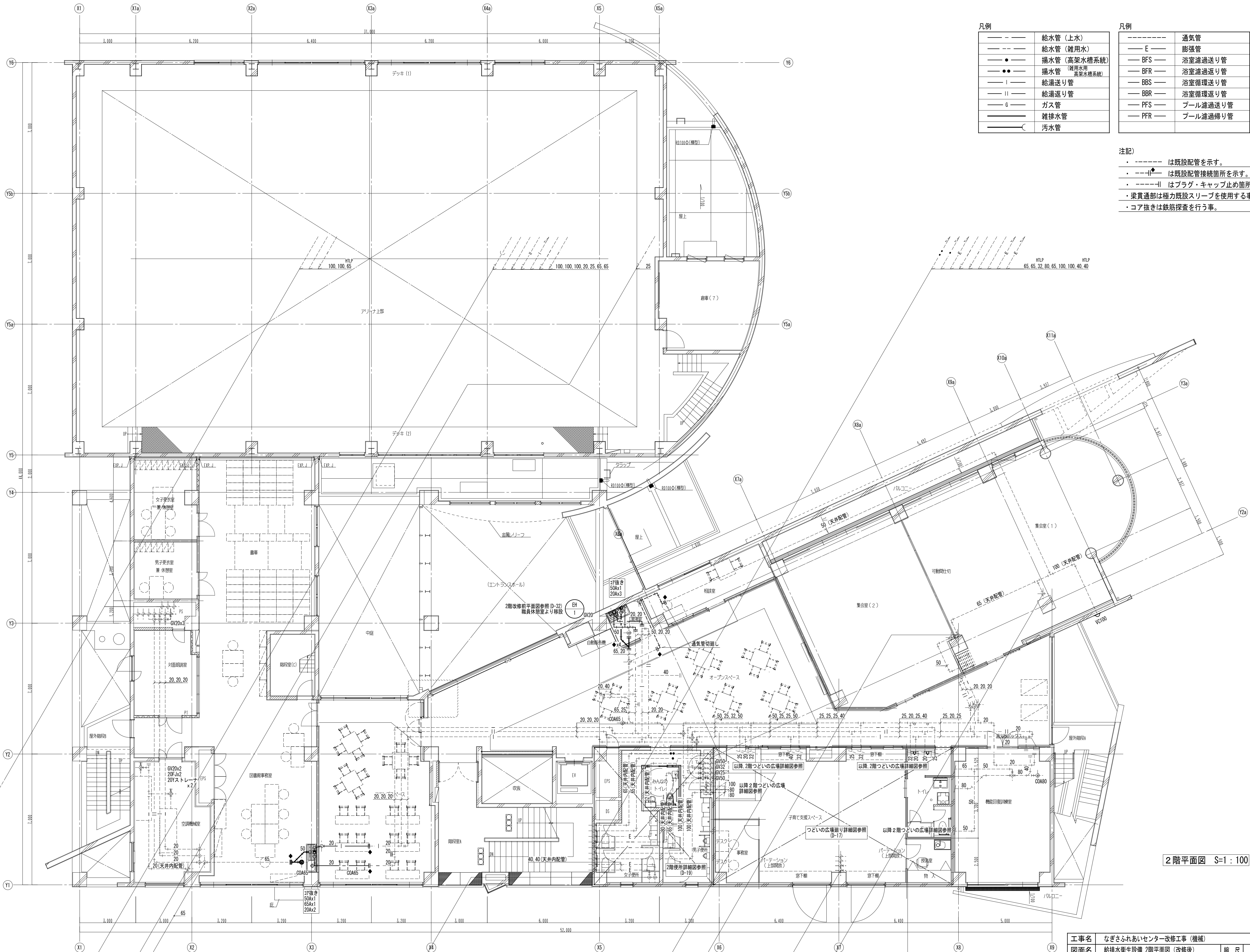
凡例	
—— — —	給水管 (上水)
—— — —	給水管 (雑用水)
● —	湯水管 (高架水槽系統)
●● —	湯水管 (雑用水用 高架水槽系統)
—— I ——	給湯送り管
—— II ——	給湯廻り管
—— G ——	ガス管
—— — — — —	雑排水管
—— — — — — C	汚水管

凡例	通気管
E	膨張管
BFS	浴室通過送り管
BFR	浴室通過戻り管
BBS	浴室循環送り管
BBR	浴室循環戻り管
PFS	プール通過送り管
PFR	プール通過戻り管

注記)
・ は既設配管を示す。
・ は既設配管接続箇所を示す。
・ はプラグ・キャップ止め箇所を示す。
・ 梁貫通部は極力既設スリーブを使用する事。
・ コア抜きは鉄筋探査を行う事。

2階平面図 S=1:100

工事名	なぎさふれあいセンター改修工事 (機械)			
図面名	給排水衛生設備 1階平面図 (改修後)	縮尺	1:100	設計年月 R 6. 7
課長	担当	合	議	製図者 図面データ通し番号 図面番号
承認				D-09
備考	(株) 久慈設計 横浜事務所 一級建築士事務所 神奈川県知事登録第 18253号 一級建築士登録第 221751号 小川 直樹			
	平塚市 都市整備部 建築住宅課			



--- ---	給水管 (上水)
--- ---	給水管 (雑用水)
---●---	揚水管 (高架水槽系統)
---●●---	揚水管 (雑用水用 高架水槽系統)
--- ---	給湯送り管
--- ---	給湯戻り管
---G---	ガス管
--- ---	雑排水管
---C---	汚水管

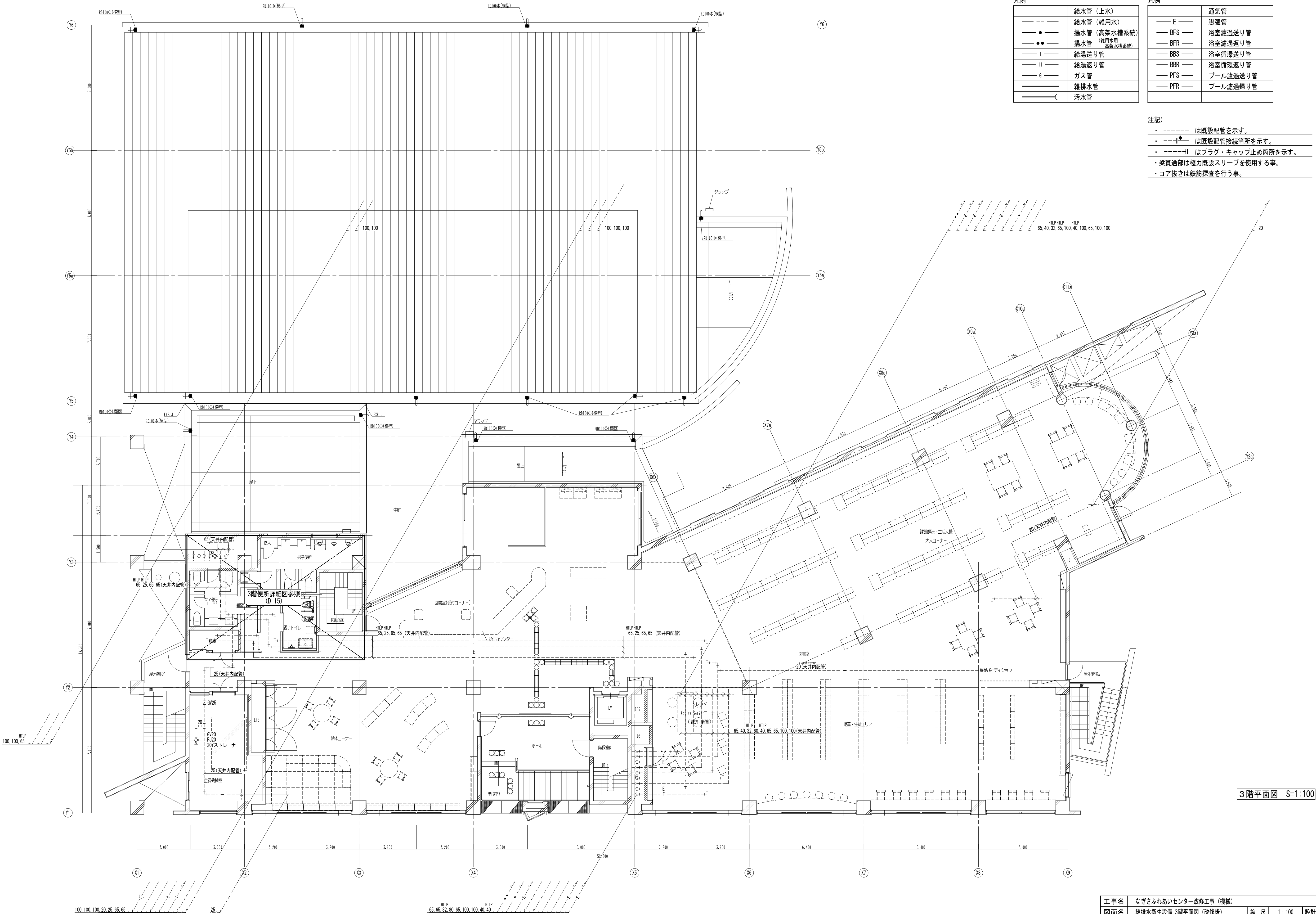
-----	通気管
---E---	膨張管
---BFS---	浴室濾過送り管
---BFR---	浴室濾過戻り管
---BBS---	浴室循環送り管
---BBR---	浴室循環戻り管
---PFS---	プール濾過送り管
---PFR---	プール濾過戻り管

注記)

- ・ ----- は既設配管を示す。
- ・ ---|---| は既設配管接続箇所を示す。
- ・ -----| はプラグ・キャップ止め箇所を示す。
- ・ 梁貫通部は極力既設スリーブを使用する事。
- ・ コア抜きは鉄筋探索を行う事。

2階平面図 S=1:100

工事名	なぎさふれあいセンター改修工事 (機械)				縮 尺	1:100	設計年月	R 6. 7
図面名	給排水衛生設備 2階平面図 (改修後)				課 長	担当者	合 議	製図者
承認								図面データ通し番号
製 図 者	(株) 久慈設計 横浜事務所 一級建築士事務所				平塚市 都市整備部 建築住宅課			
製 図 者	神奈川県知事登録第 18253号				図 面 番 号			
製 図 者	一級建築士登録第 221751号 小川 直樹				D-10			



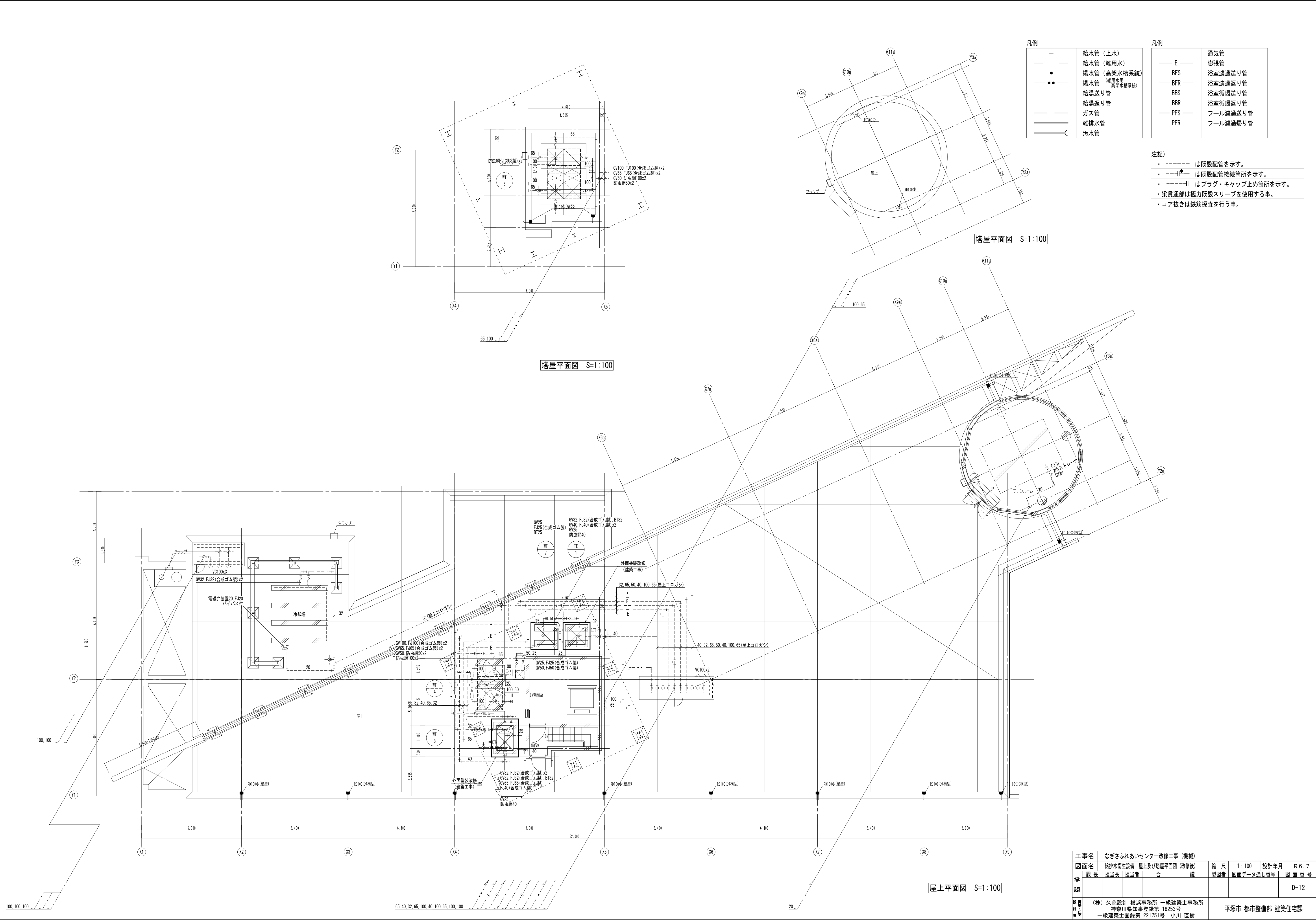
凡例	
	給水管 (上水)
	給水管 (雑用水)
	揚水管 (高架水槽系統)
	揚水管 (雑用水用 高架水槽系統)
	給湯送り管
	給湯戻り管
	ガス管
	雑排水管
	汚水管

凡例	
	通気管
	E 膨張管
	BFS 浴室濾過送り管
	BFR 浴室濾過戻り管
	BBS 浴室循環送り管
	BBR 浴室循環戻り管
	PFS プール濾過送り管
	PFR プール濾過戻り管

- 注記)
- は既設配管を示す。
 - は既設配管接続箇所を示す。
 - はプラグ・キャップ止め箇所を示す。
 - ・梁貫通部は極力既設スリーブを使用する事。
 - ・コア抜きは鉄筋探索を行う事。

3 階平面図 S=1:100

工事名	なぎさふれあいセンター改修工事 (機械)				縮 尺	1:100	設計年月	R 6. 7
図面名	給排水衛生設備 3階平面図 (改修後)				縮 尺	1:100	設計年月	R 6. 7
承認	課 長	担当員	担当者	合 議	製図者	図面データ通し番号	図 面 番 号	D-11
製 図 者	(株) 久慈設計 横浜事務所 一級建築士事務所				平塚市 都市整備部 建築住宅課			
製 図 者	神奈川県知事登録第 18253号							
製 図 者	一級建築士登録第 221751号 小川 直樹							



凡例	
—— —	給水管 (上水)
—— —	給水管 (雑用水)
—— ● ——	揚水管 (高架水槽系統)
—— ● ● ——	揚水管 (雑用水用 高架水槽系統)
—— —	給湯送り管
—— —	給湯返り管
—— —	ガス管
—— —	雑排水管
—— —	汚水管

凡例	
-----	通気管
—— E ——	膨張管
—— BFS ——	浴室濾過送り管
—— BFR ——	浴室濾過返り管
—— BBS ——	浴室循環送り管
—— BBR ——	浴室循環返り管
—— PFS ——	プール濾過送り管
—— PFR ——	プール濾過帰り管

- 注記)
- ・ ----- は既設配管を示す。
 - ・ ---+--- は既設配管接続箇所を示す。
 - ・ -----+I はプラグ・キャップ止め箇所を示す。
 - ・ 梁貫通部は極力既設スリーブを使用する事。
 - ・ コア抜きは鉄筋探索を行う事。

工事名	なぎさふれあいセンター改修工事 (機械)						
図面名	給排水衛生設備 屋上及び塔屋平面図 (改修後)		縮 尺	1:100	設計年月	R6.7	
承認	課長	担当員	担当者	合 議	製図者	図面データ通し番号	図 面 番 号
認 可 印							D-12
製 図 者	(株) 久慈設計 横浜事務所 一級建築士事務所 神奈川県知事登録第 18253号 一級建築士登録第 221751号 小川 直樹				平塚市 都市整備部 建築住宅課		