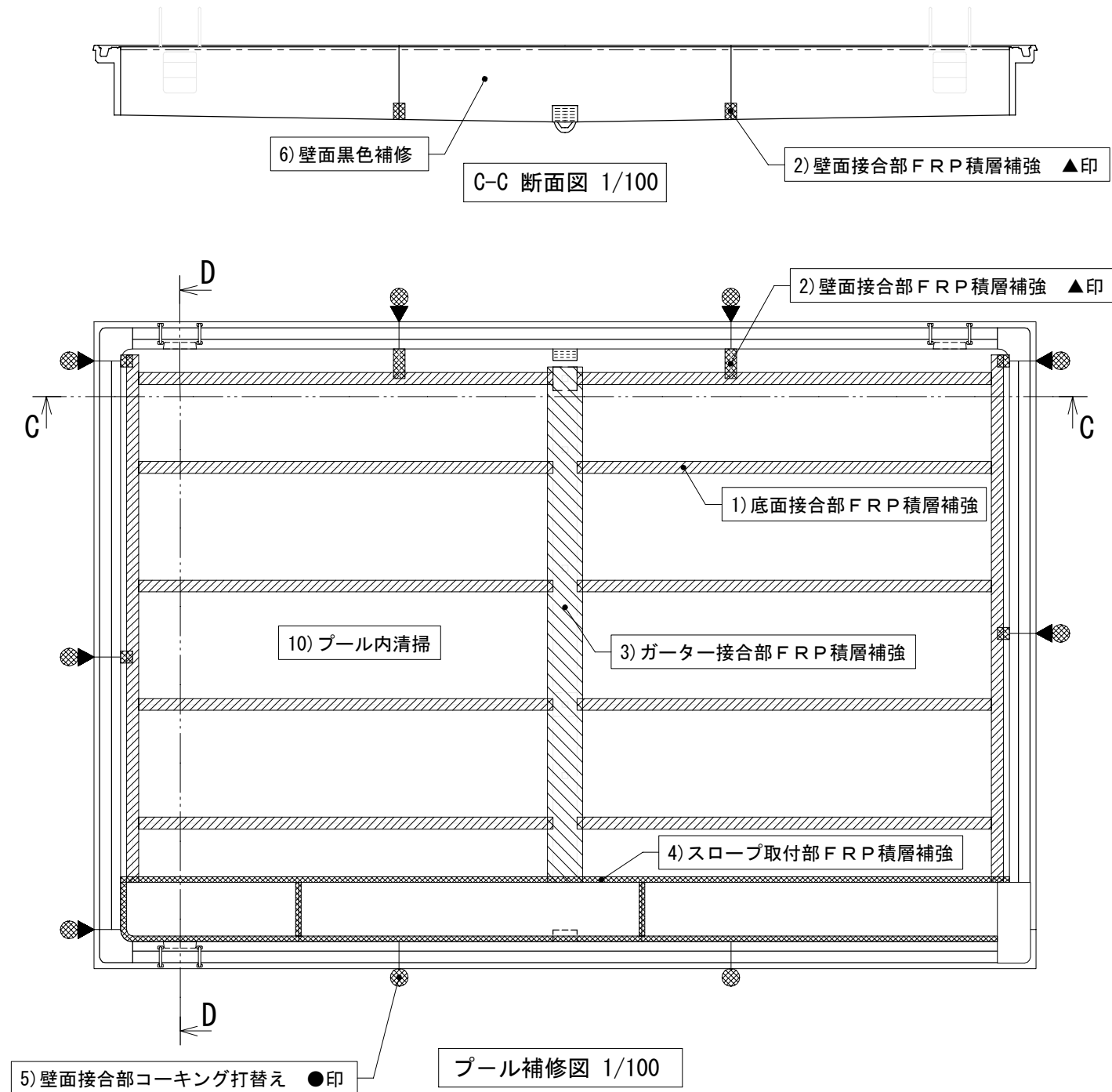
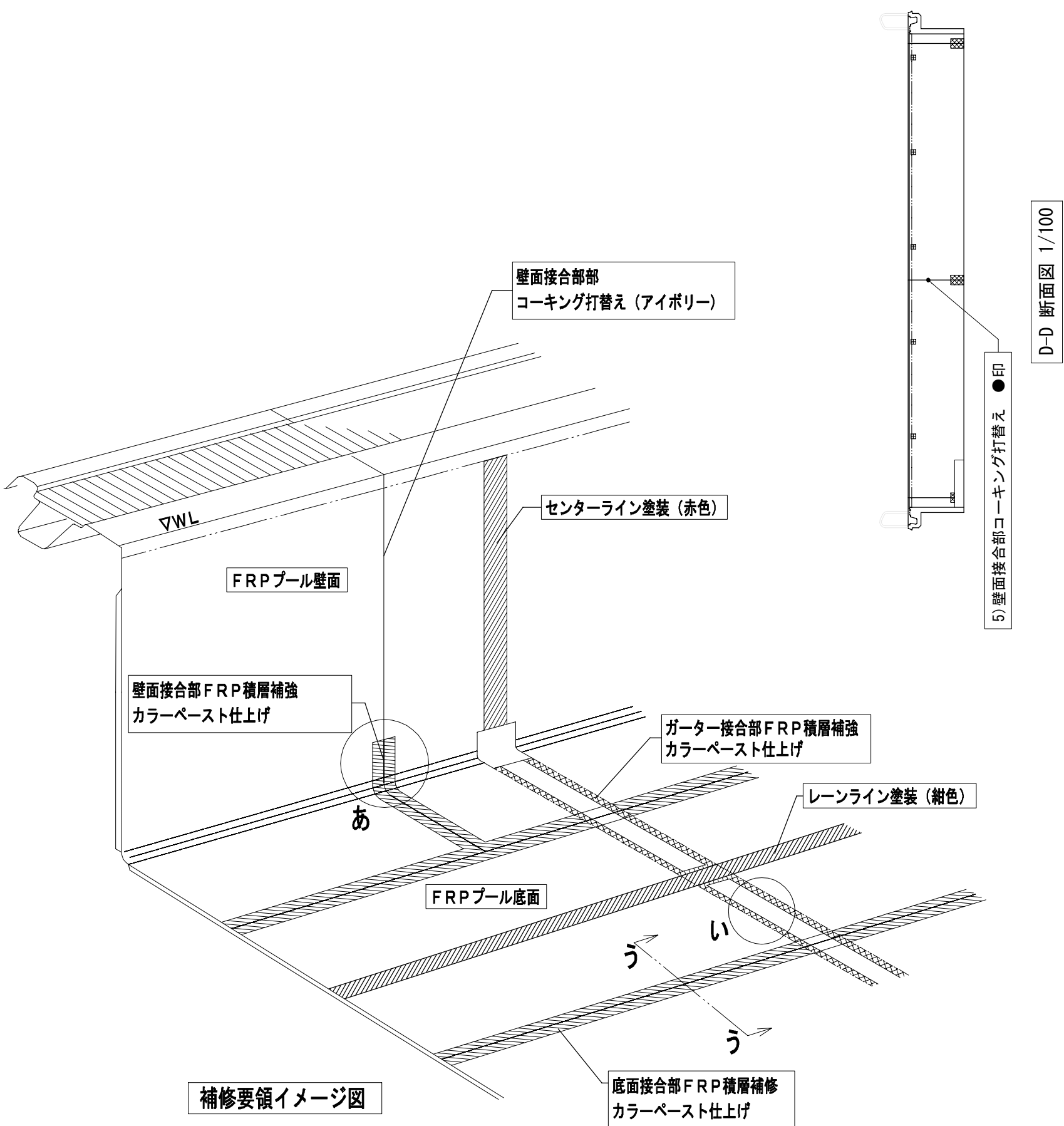


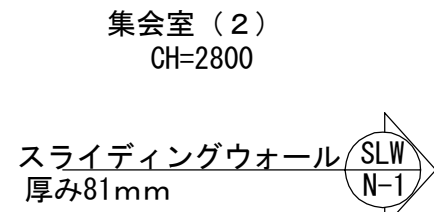
区 分	内 容	単位	
1 規 模	プールサイズ（呼称）	m	15×10 ｽﾏｰﾌﾞ 付
	水 深	m	1.15～1.27～1.15
	レーン数・レーン幅	レーン・m	4レーン・2.0m
	水 面 積 :（呼称寸法で算出）	m ²	150
	容 量 :（呼称寸法で算出）	m ³	172
2 材 質	FRP(Fiberglass Reinforced Plastics) : 不飽和ポリエステル樹脂をガラス繊維で強化したもの。		
3 成 形 法	ハンドレイアップ法	: 型の表面に製品色となるゲルコート樹脂を吹付硬化後、その上にガラス繊維を置きこれに成形樹脂を含浸させて硬化後、型から外して得る成形法	
	スプレーアップ法	: 型の表面に製品色となるゲルコートを吹付硬化後、その上にガラス繊維を含ませた成形樹脂をスプレー散布し硬化後、型から外して得る成形法。	
4 各 部 構 造	1) 側板・底板	: サンドイッチ構造（芯材 硬質発泡材） (1) 底板 : <厚さ>15mm (2) 側板 : <厚さ>21mm	
	2) コーピング	: FRP単板構造	
	3) 本体固定金物	: SS400 山形鋼 溶融亜鉛メッキ処理	
	4) 集水方式	: 1本ガーターによる分散集水方式	
	5 補 修 内 容	項目	摘要
	1) 底面接合部 FRP積層補強	巾 200mm	89 m
	2) 壁面接合部 FRP積層補強	巾 200mm	7箇所
	3) ガーター接合部 FRP積層補強	巾 600mm	9 m
	4) スロープ取付部 FRP積層補強	巾 200mm L形	26 m
	5) 壁面接合部コーキング打替え	シリコーンシーラント アイボリー 1色	19箇所
	6) 壁面黒色 FRP補修		180箇所
	7) レーンライン塗装	壁クロスマーク含む、色:ﾀｲﾝｸﾞﾌﾞﾙｰ（紺）、1回塗	4レーン
	8) センターライン塗装	色:ﾀｲﾝｸﾞﾚｯﾄﾞ（赤）、2回塗	1本
	9) スロープ部段鼻塗装	色:ｸﾞﾘｰﾝｼｬｲﾔｲﾃﾞｰ（黄）、2回塗	1箇所
	10) プール槽内清掃	プール用洗剤使用	234 m ²

The drawing illustrates the pool coating system with the following details:

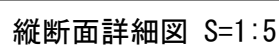
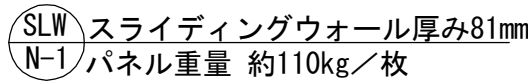
- A-A 断面図 1/100:** A cross-sectional view showing the pool structure and the coating layers. The total width is 1500mm, with 750mm on each side. The depth is 250mm.
- B-B 断面図 1/100:** A cross-sectional view showing the pool structure and the coating layers. The total width is 10010mm, with 5005mm on each side. The depth is 2000mm. The coating layers are labeled 7) レーンライン塗装 (クロスマーク含む) and 8) センターライン塗装.
- プール塗装図 1/100:** A plan view of the pool coating system. The pool dimensions are 1500mm by 10010mm. The pool depth is 1150mm. The pool structure is 1270mm wide. The pool is divided into lanes by lane lines (7) and center lines (8). The pool is sloped (スロープ) towards the right. The pool is labeled 9) スロープ部段鼻塗装.



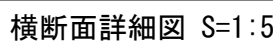
工事名	なぎさふれあいセンター改修工事（建築）				
図面名	(改修)補修細部図(1)ープール補修詳細図				
承認	課長	担当主	担当者	合 議	縮 尺 1/100 設計年月 R.6.7
製図者	製図者			図面データ通し番号	図 面 番 号
					A-160
図 計 検	(株) 久慈設計 横濱事務所 一級建築士事務所 神奈川県知事登録第 18253 号 一級建築士登録第 221751 号 小川 直樹				
図 計 検	平塚市 都市整備部 建築住宅課				



※印 操作口化粧プレート取付側



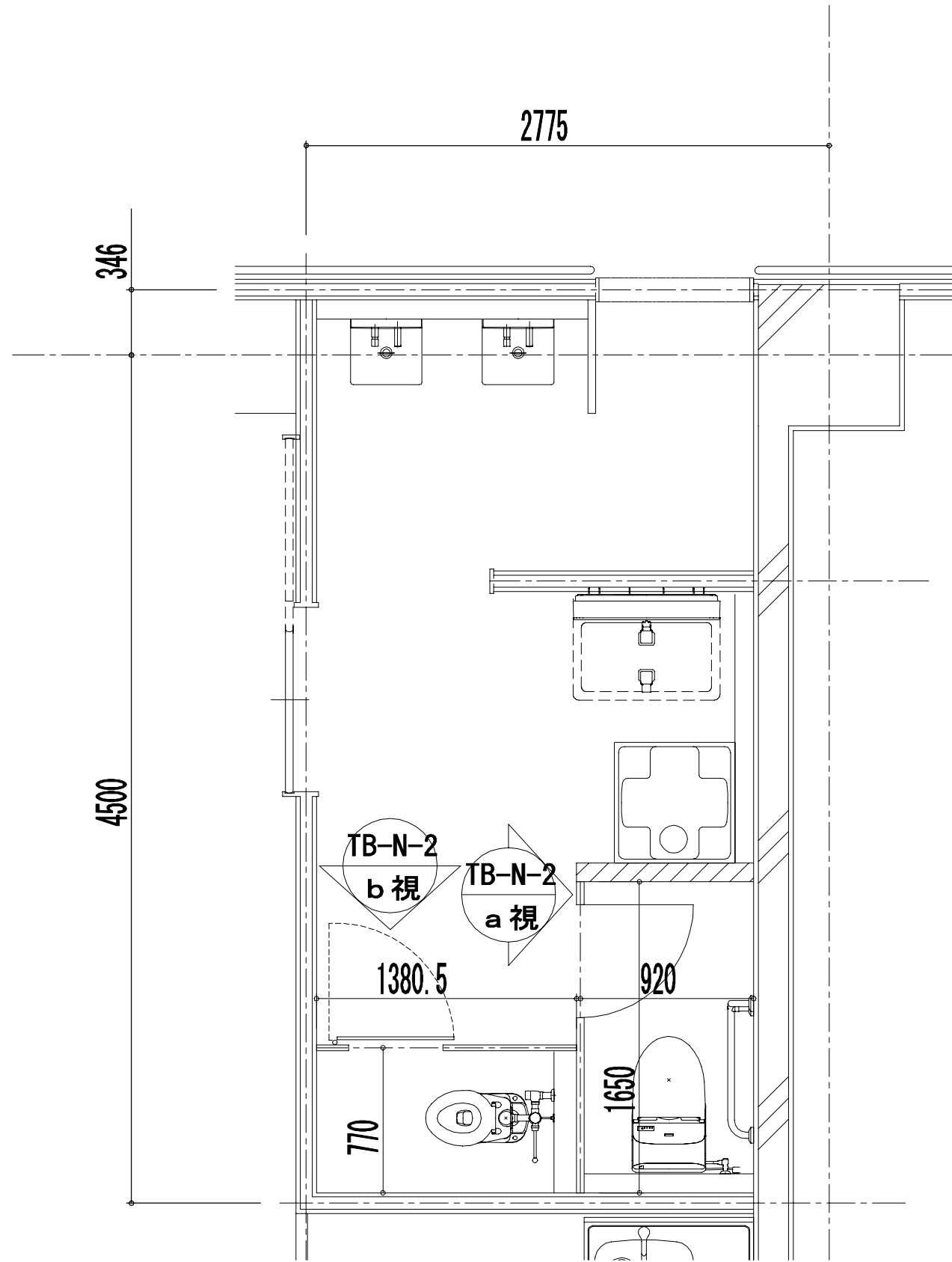
参考詳細図



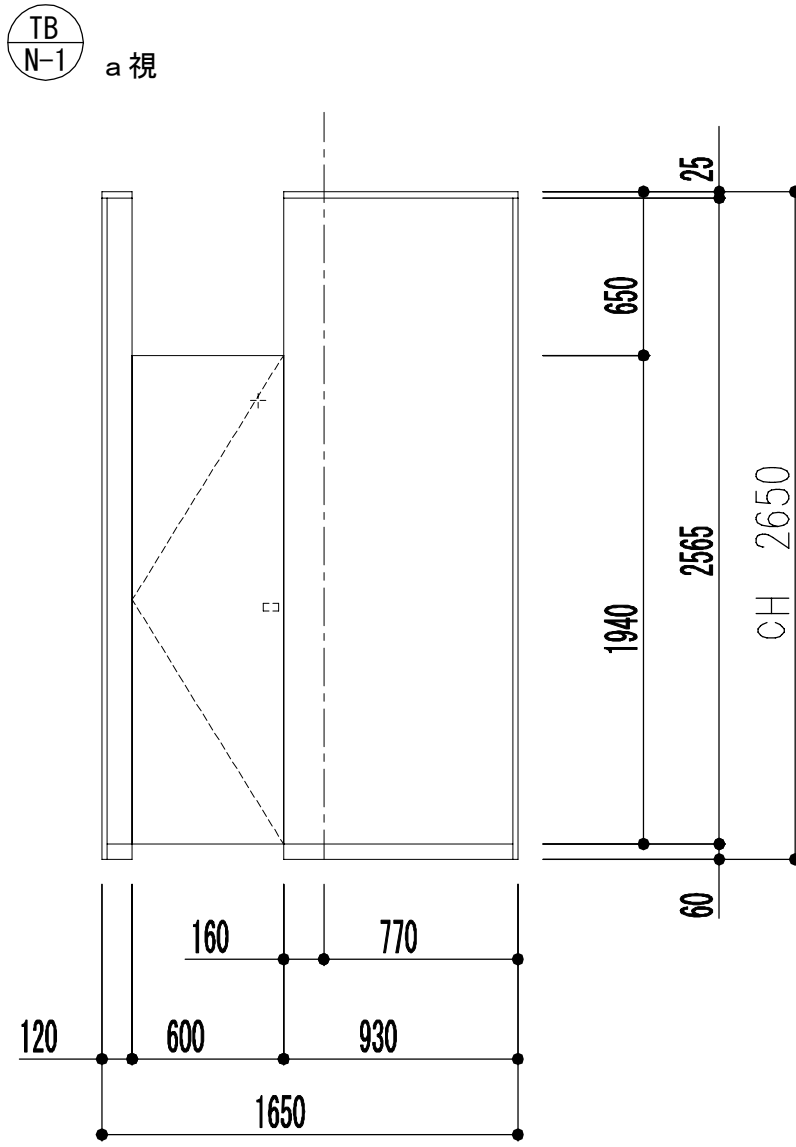
SLW
N-1 参考仕様

レール仕様	レール	アルミ押出型材ハンガーレール(アルマイト処理) ※パネル断面詳細図の特記部分は焼付塗装
		コーナー部 直角レール
ランナー仕様	走行輪	水平2段スライド走行輪(ベアリング内蔵)
	吊ボルト	M 14
パネル仕様	表面仕上	
	表面材	亜鉛めっき銅板 0.5mm (焼付塗装) 下張り: せっこうボード 12.5mm
	充填材	グラスウール
	骨組	アルミフレーム + 鉄骨造
	フレーム	アルミ押出型材 (アルマイト処理)
	召合せ	固定ゴムハメ合
	壁面シールド	機械駆動式
	上部シールド	機械駆動式
	下部シールド	機械駆動式
	パネル分離型構造(廃棄時分別可能)・・・環境対応型	

工事名	なぎさふれあいセンター改修工事（建築）								
図面名	(改修)雑詳細図(3)-SLW詳細図			縮尺	図示	設計年月	R.6.7		
図面表	課長	担当係	担当者	合	製図者	図面データ通し番号	図面番号		
承認							A-162		
備考	一級 久慈設計 構造事務所 一級建築士事務所 神川陽和建築設計 1953年 一般建築士登録証 221751号 小川 直樹					平塚市 都市整備部 建築住宅課			



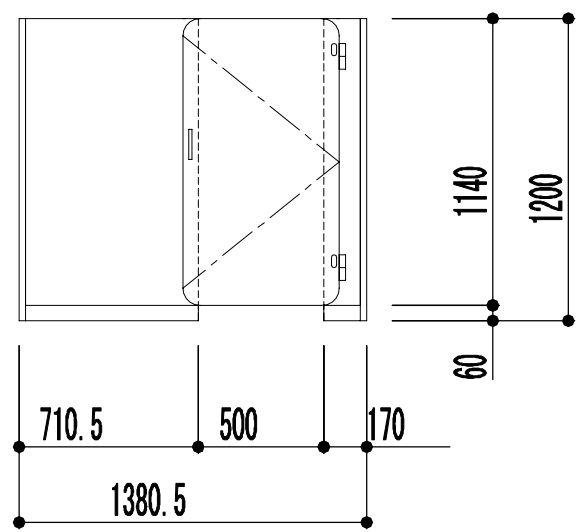
2階トイレ
平面図 (S=1/30)



展開図 (S=1/30)

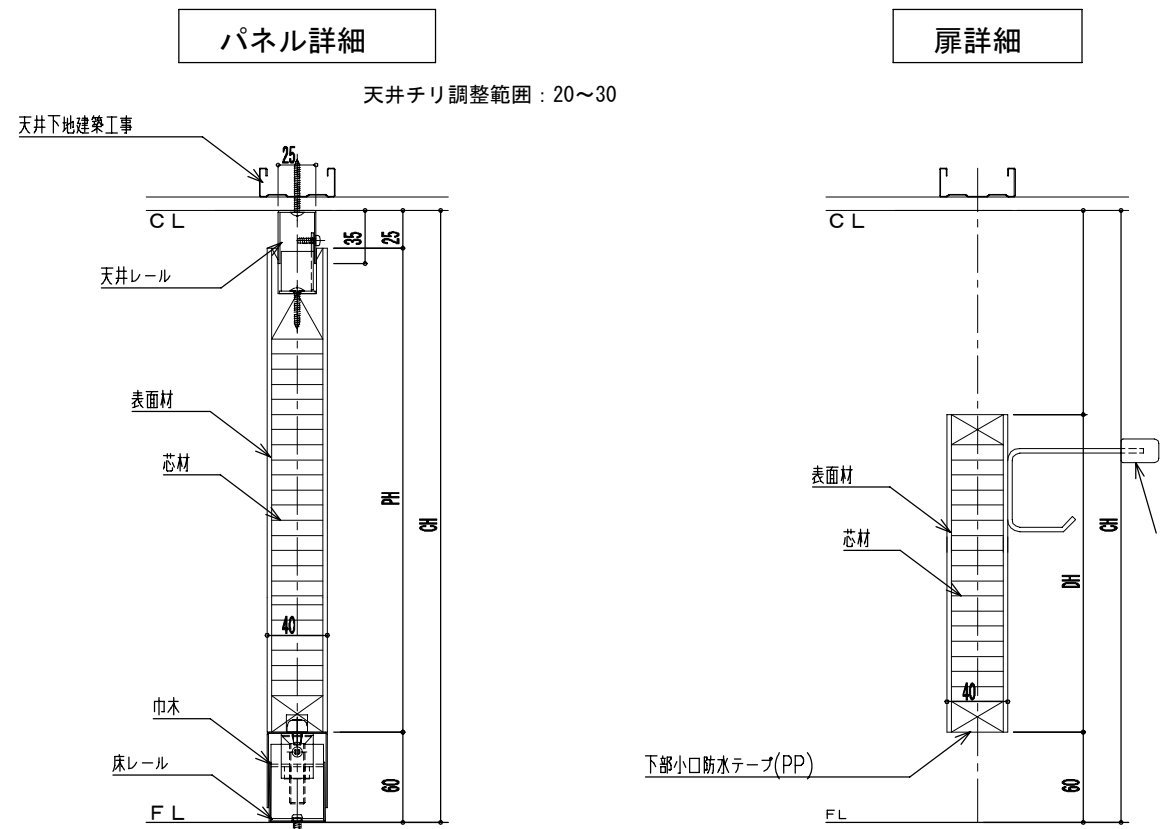
◇参考仕様表		
項 目	部 材	材 料 (板厚mm)
パネル	パネル表面材	高圧メラミン樹脂化粧板 (下地: MDF)
	芯 材	ペーパーコア
	目板ノ戸当り	アルミ押出材 <アルマイトクリア処理仕上>
付属品	巾木ノ床レール	ステンレス 0.8mm <ヘアライン仕上>
	天井レール	ステンレス 1.2mm <ヘアライン仕上>
	壁面レール	アルミ押出材 <アルマイトクリア処理仕上>
	ヒンジ	中心吊グレビティヒンジ
	ロック	非常時用スライドロックHM
	その他金物	戸当り帽子掛けSK

TB-N-1 b 視

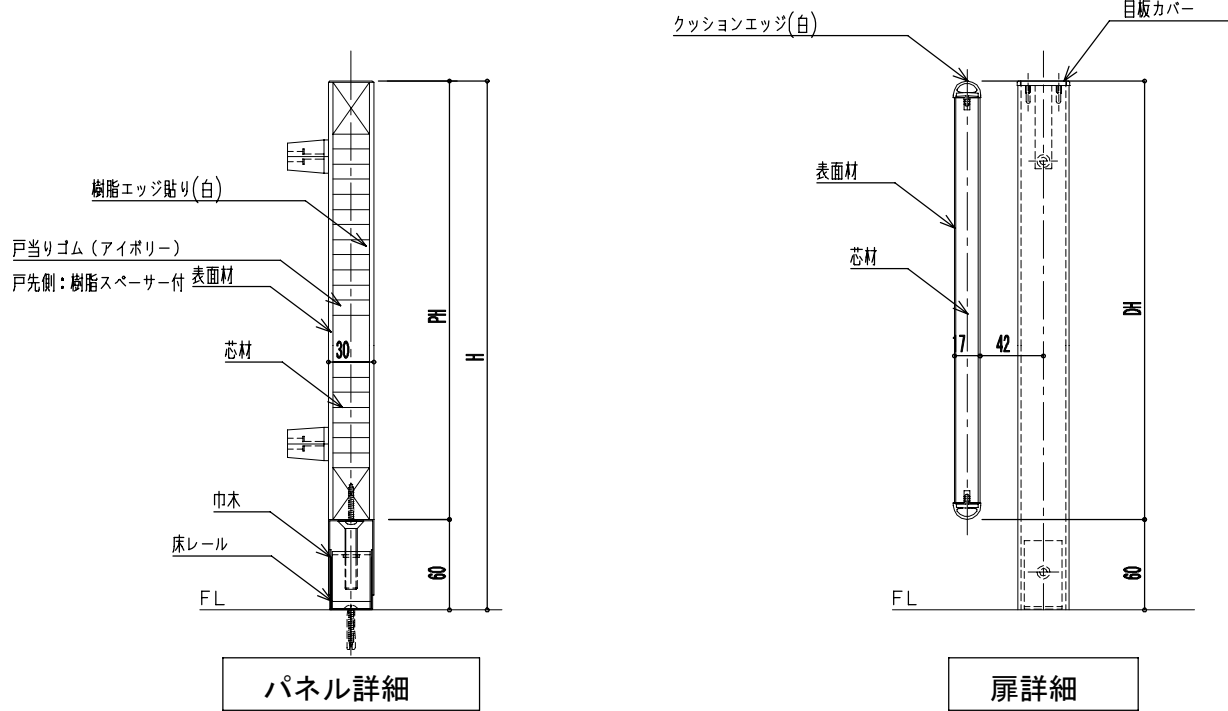
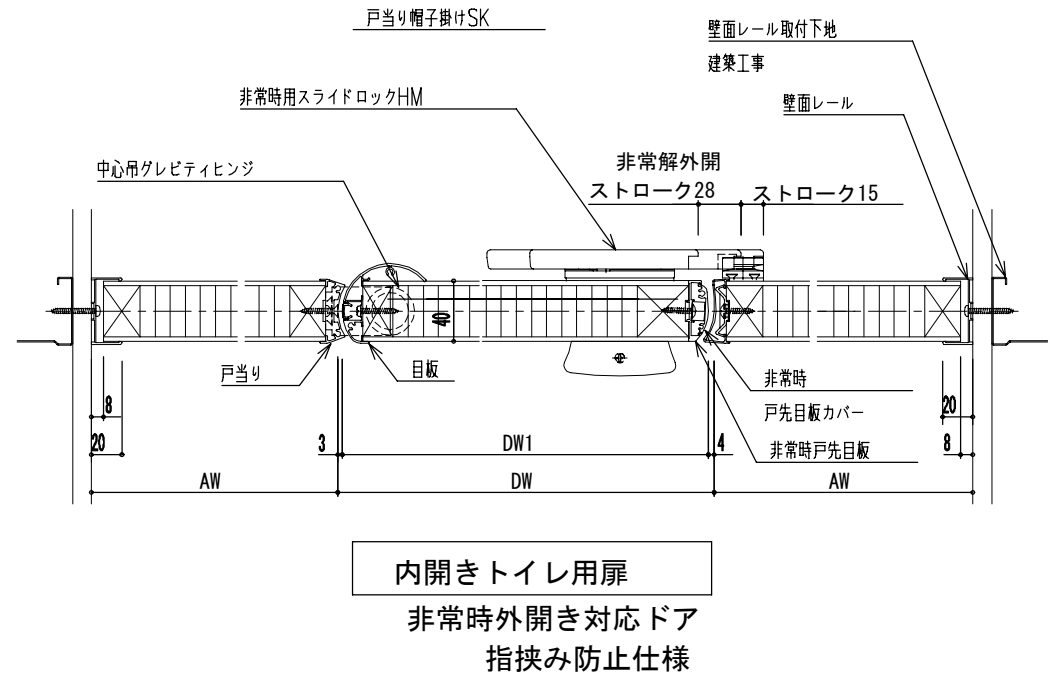


展開図 (S=1/30)

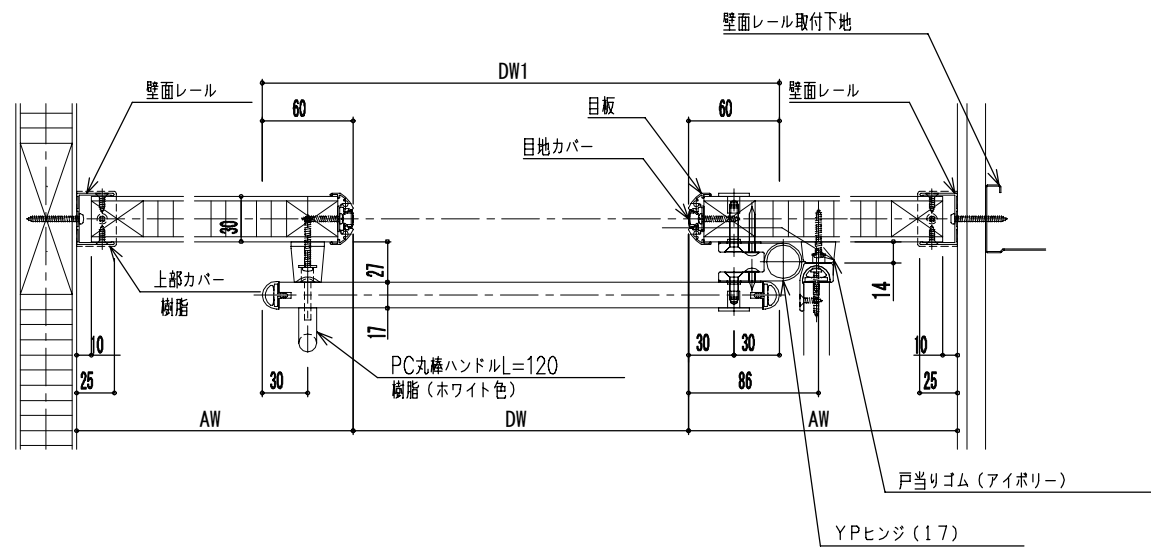
◇参考仕様表		
項 目	部 材	材 料 (板厚mm)
パネル	パネル表面材	高圧メラミン樹脂化粧板 (下地: M D F)
	芯 材	ペーパーコア
	エッジ	アルミ押出材 <アルマイトクリア処理仕上>
ドア	パネル表面材	高圧メラミン樹脂化粧板
	芯 材	パーチクルボード15mm
付属品	巾木ノ床レール	ステンレス0.8mm <ヘアライン仕上>
	ロック	ロック無: 樹脂ハンドル
	ヒンジ	YPヒンジ
	その他金物	亜鉛ダイキャスト



断面図 (S=1/5)



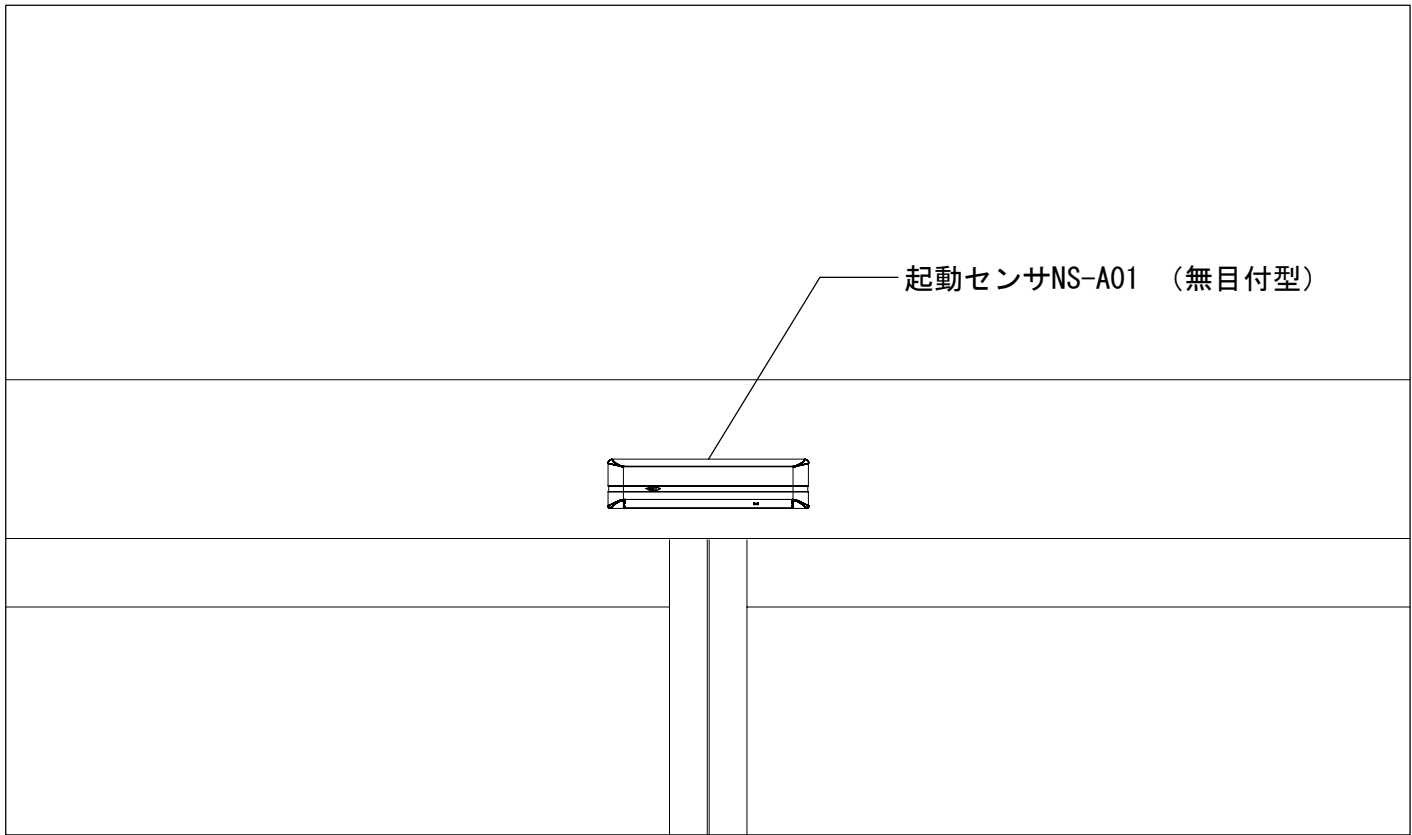
断面図 (S=1/5)



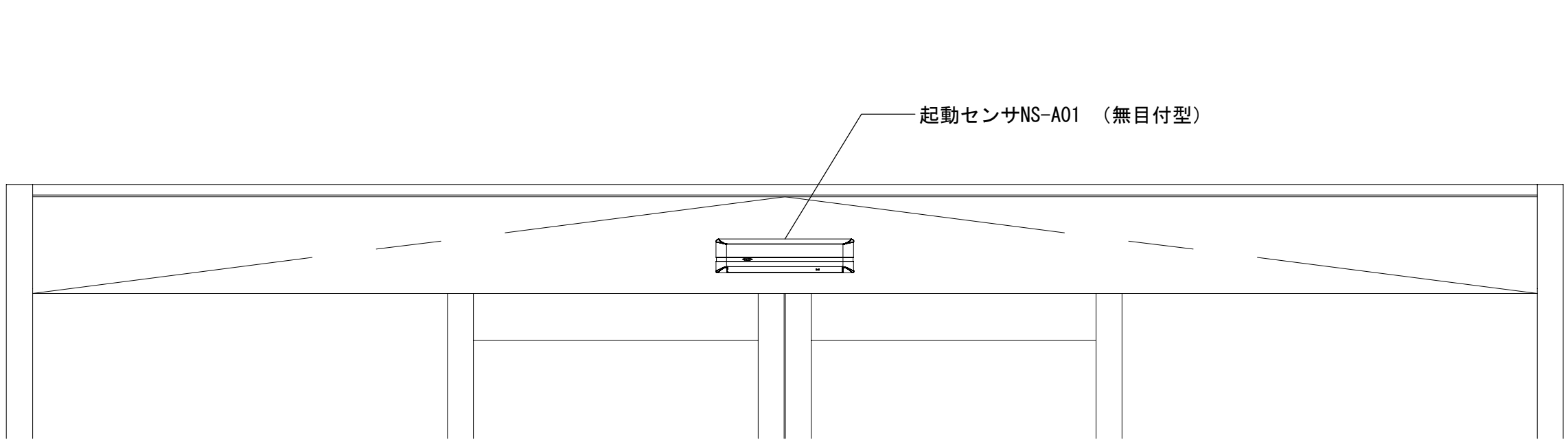
平面図 (S=1/5)

工事名 なぎさふれあいセンター改修工事 (建築)									
図面名 (改修)雑詳細図 (4) -TB詳細図-					縮 尺	図 示	設計年月	R 6. 7	
承認	課長	担当長	担当者	合 議	製図者	図面データ通し番号	図 面 番 号		
							A-163		
図 計 検 査	(株) 久慈設計 横浜事務所 一級建築士事務所 神奈川県知事登録第 18253号					平塚市 都市整備部 建築住宅課			
	一級建築士登録第 221751号 小川 直樹								

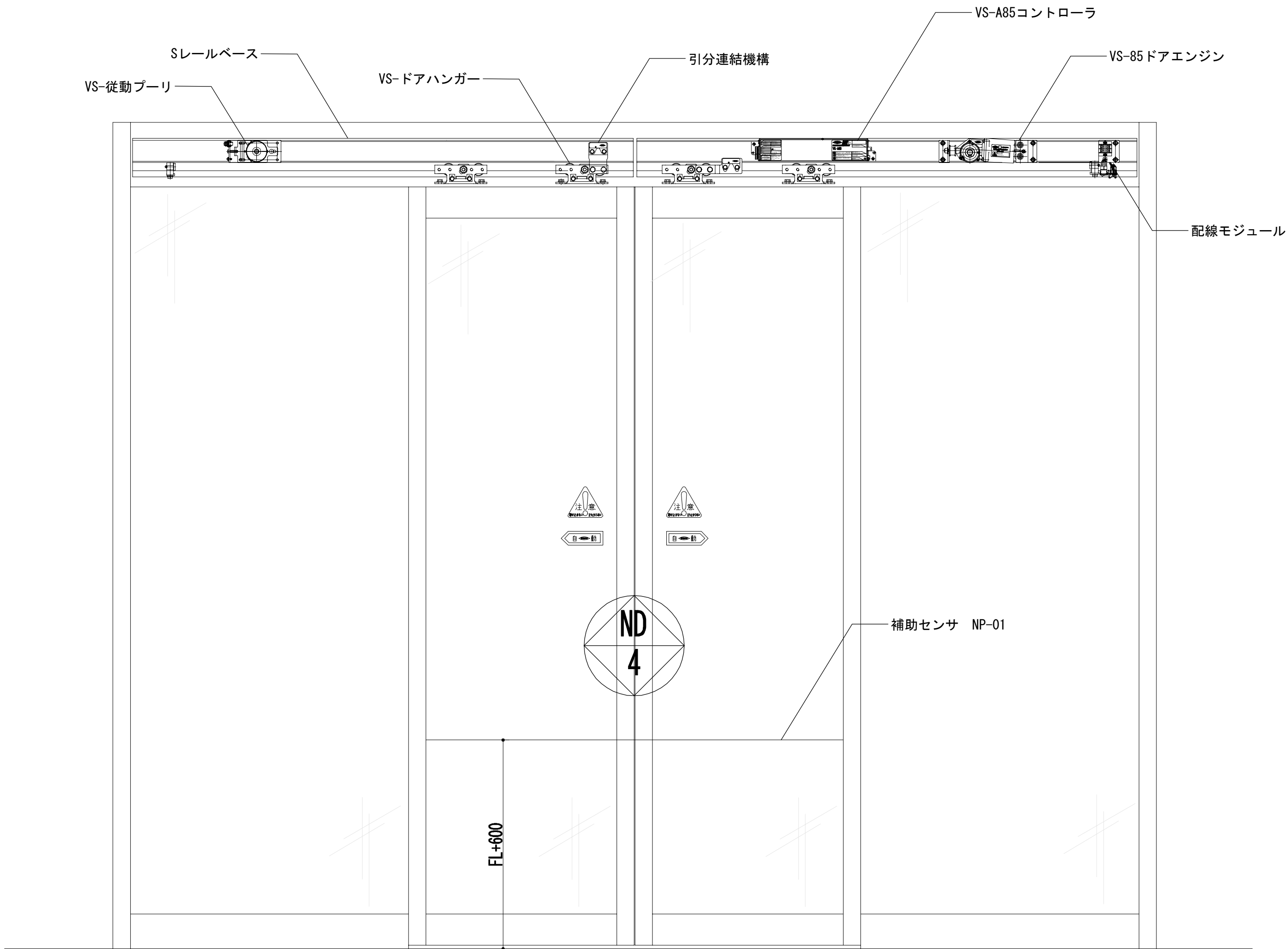
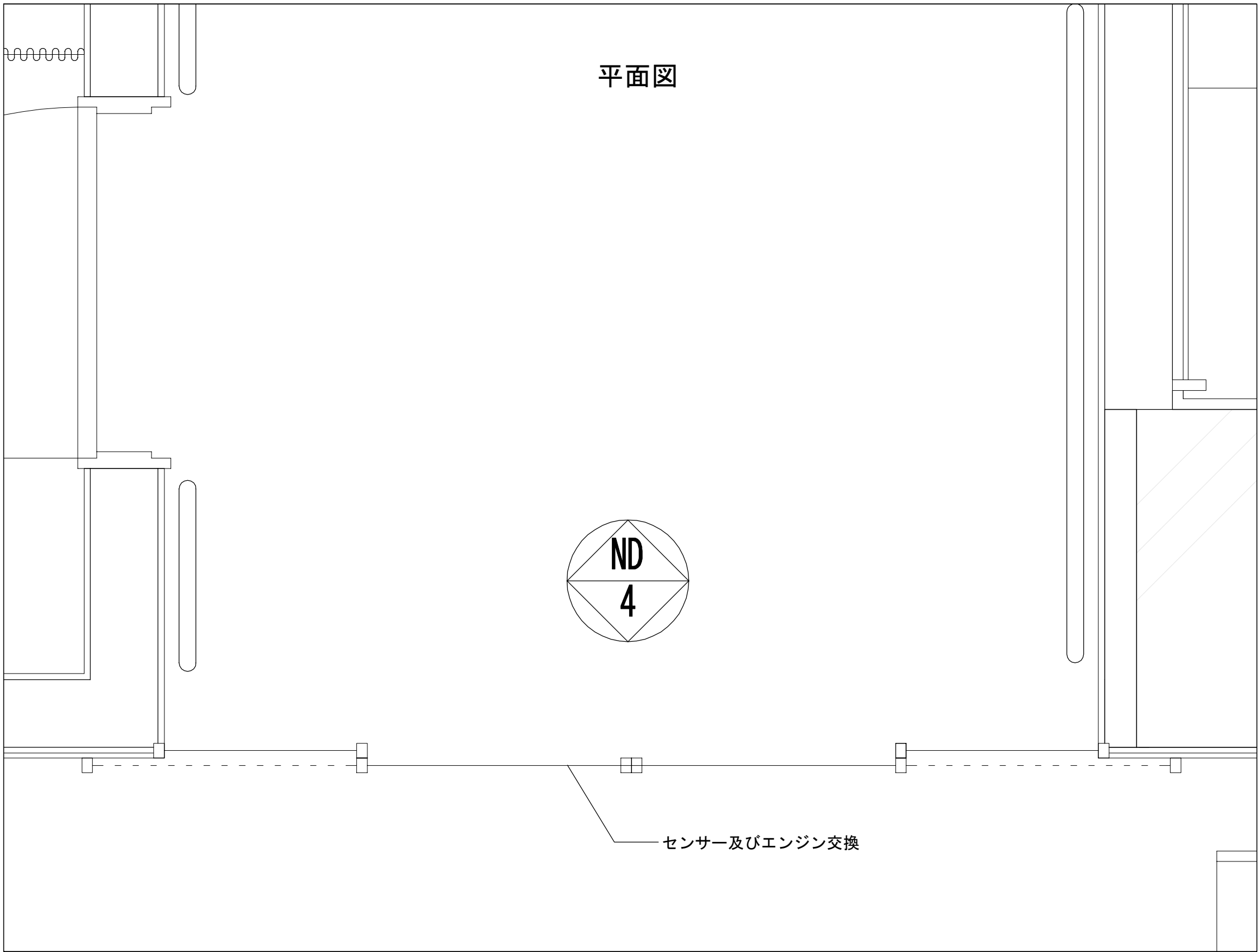
(外観)



(内観)



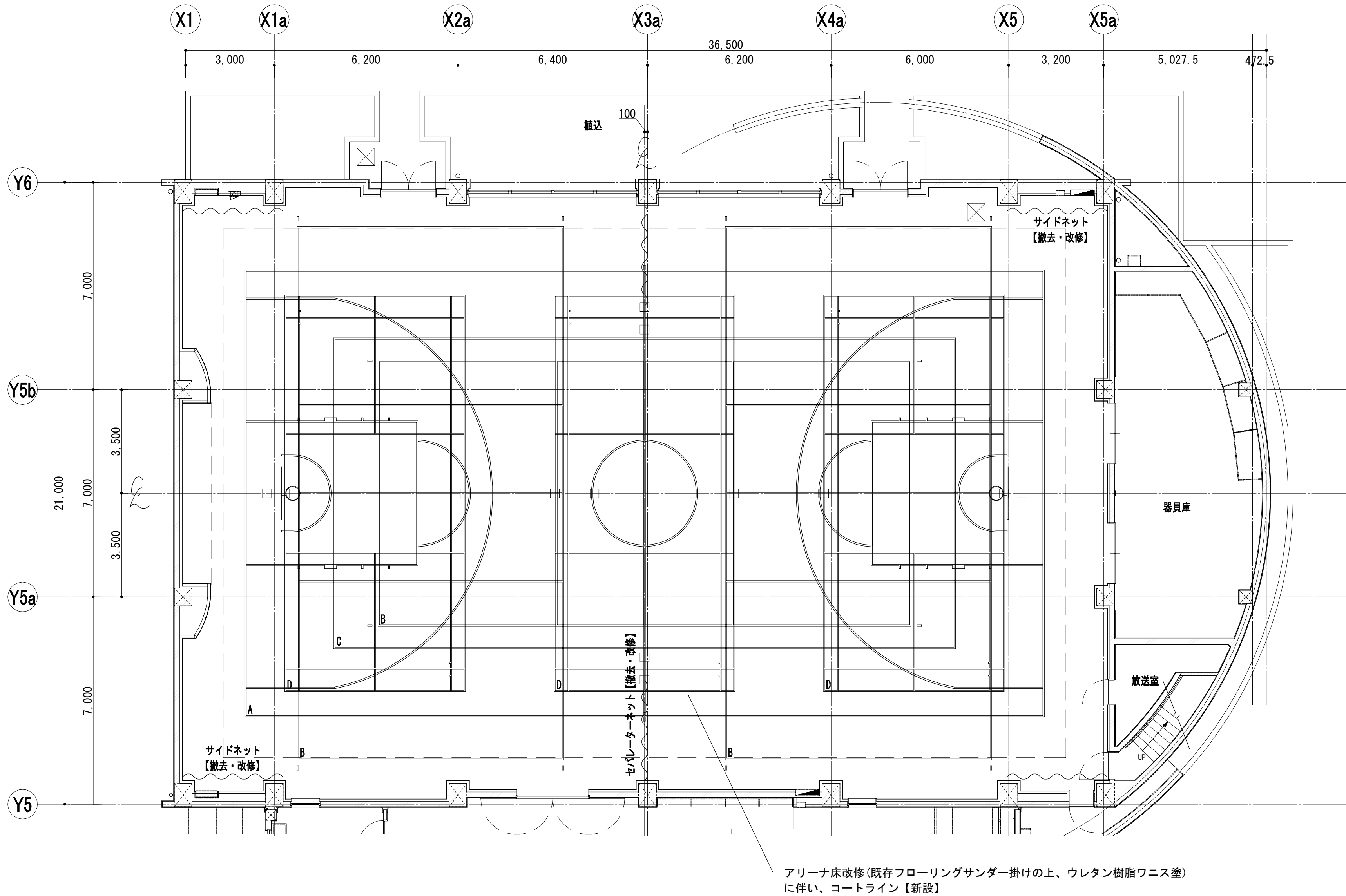
平面図



機器構成図

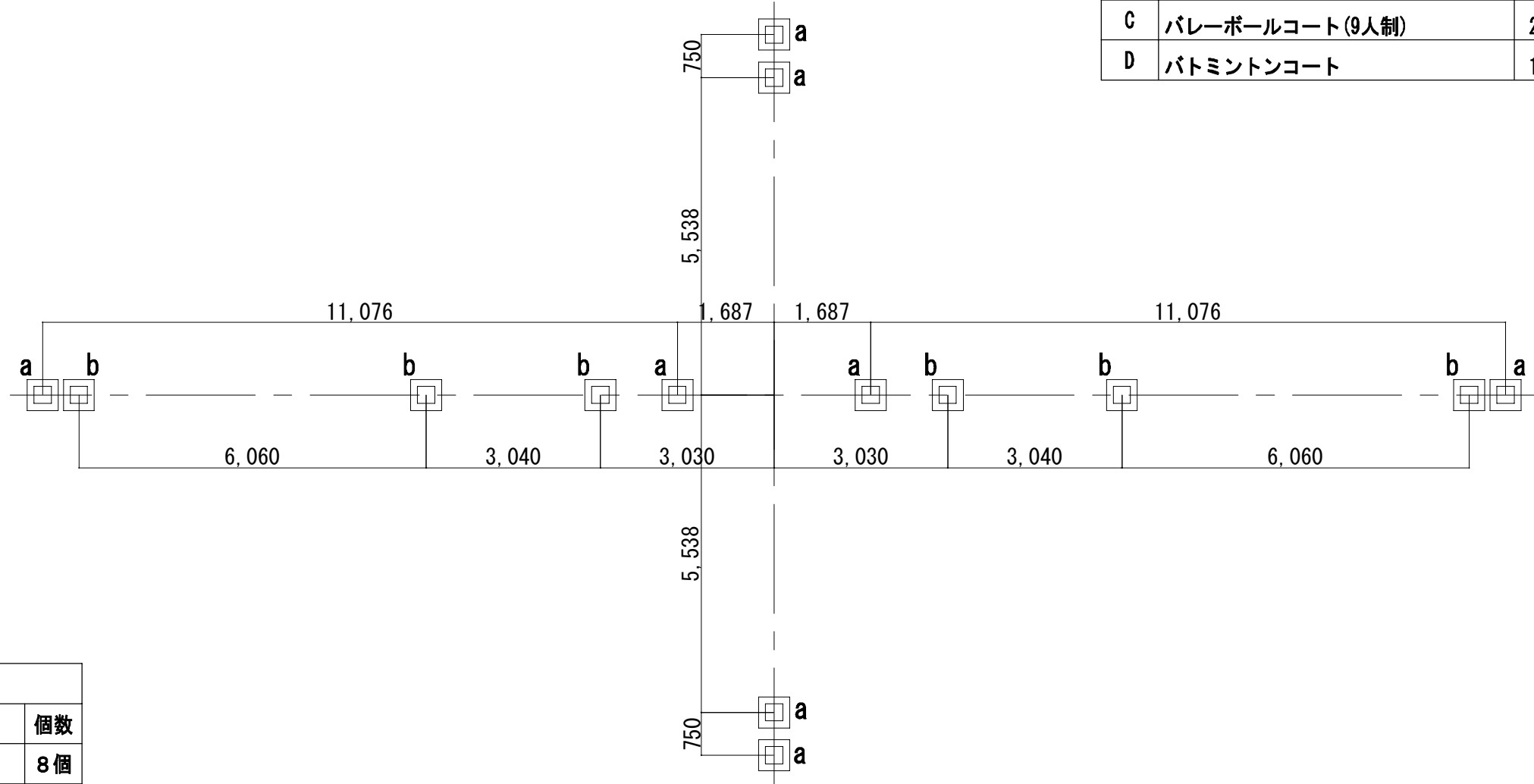
機器番号	フロア	取付場所		建具数量
23594	B1F	プール出入り口		1
部 品 名	メーカー	品番・形式	数量	備 考
エンジン	ナブコ同等	VS-85ドアエンジン	1	
コントローラ	ナブコ同等	VS-A85コントローラ	1	
起動センサー	ナブコ同等	NS-A01	2	無目付型
ドアハンガー	ナブコ同等	VS 30マルRW ドアハンガー	2	
補助センサ	ナブコ同等	NP-01	1	
レールベース	ナブコ同等	Sレールベース	1	L=3000
VS-従動プーリ	ナブコ同等		1	
配線モジュール	ナブコ同等		1	
引分連結機構	ナブコ同等		1	

工事名	なぎさふれあいセンター改修工事（建築）						
図面名	(改修)雑詳細図(5)-自動ドア改修詳細図	縮 尺	1/10	設計年月	R 6. 7		
承認	課 長	担当長	担当者	合	議	製図者	図面データ通し番号
							図 面 番 号
							A-164
図 説 明 書	(株) 久慈設計 横浜事務所 一級建築士事務所 神奈川県知事登録第 18253号 一級建築士登録第 221751号 小川 直樹						平塚市 都市整備部 建築住宅課



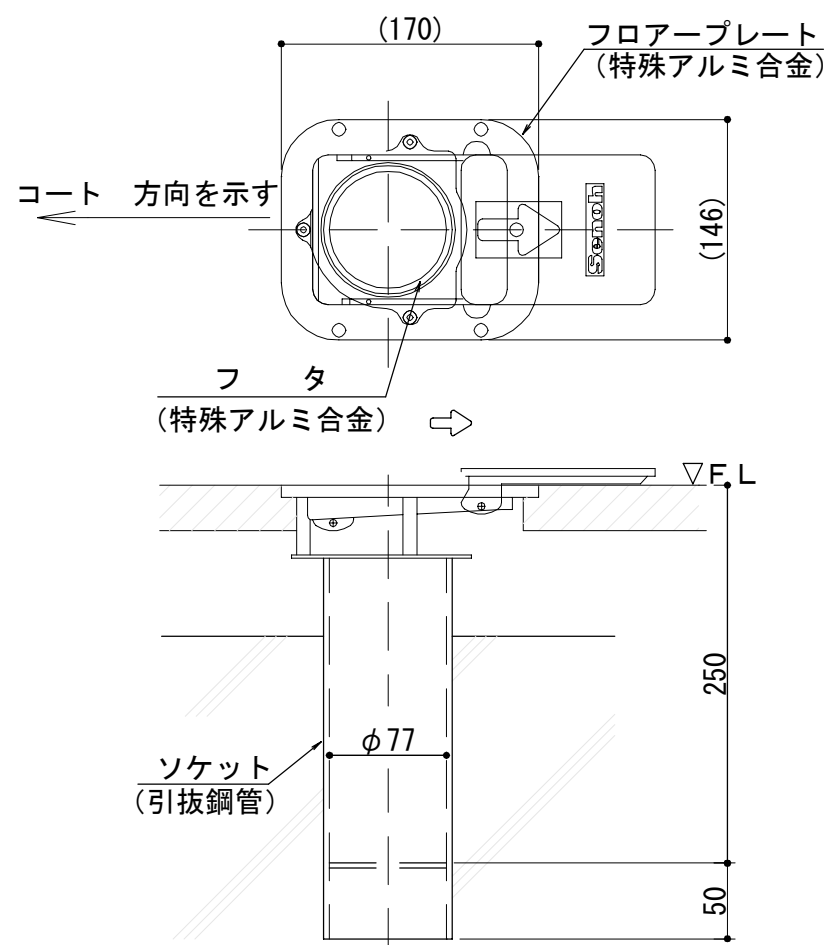
器具コート配置図 S=1/100

コートライン内訳表					
記号	種 別	寸 法	面数	備 考	
A	バスケットボールコート	27000×15000	1面	実線	ライン幅50mm
B	バレーボールコート(6人制)	18000×9000	3面	実線	ライン幅50mm
C	バレーボールコート(9人制)	21000×10500	1面	実線	ライン幅50mm
D	バドミントンコート	13400×6100	3面	実線	ライン幅50mm

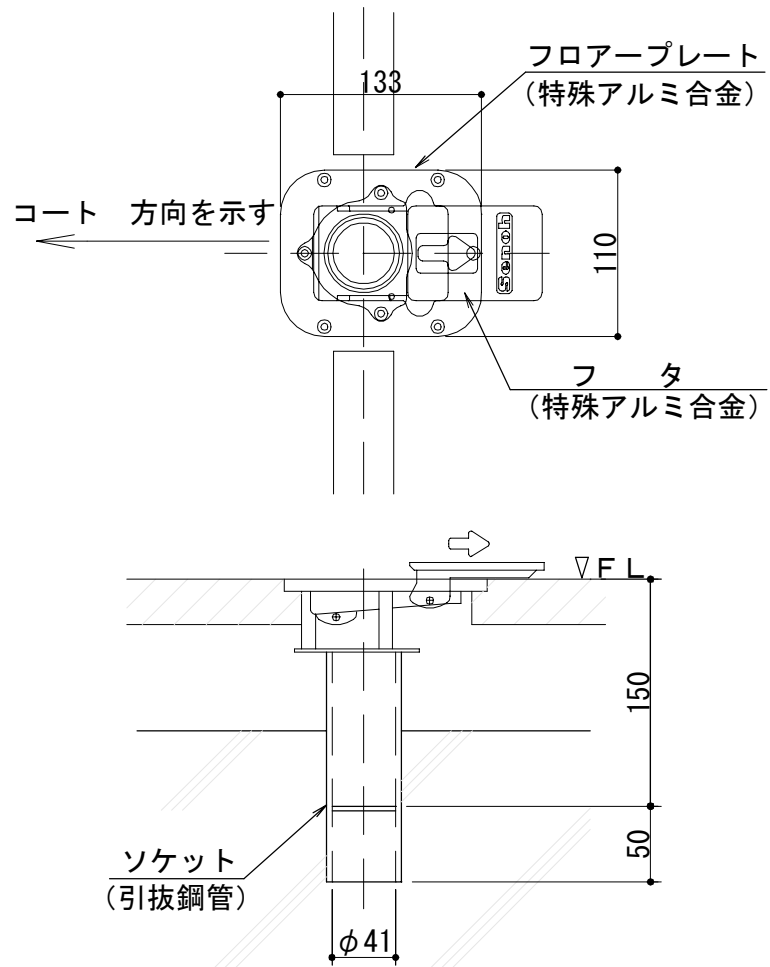


参考 既存基礎内訳表		
記号	種 別	個数
a	バレーボール用基礎	8個
b	バドミントン用基礎	6個
合 計		14個

参考 既存基礎配置図 S=1/100

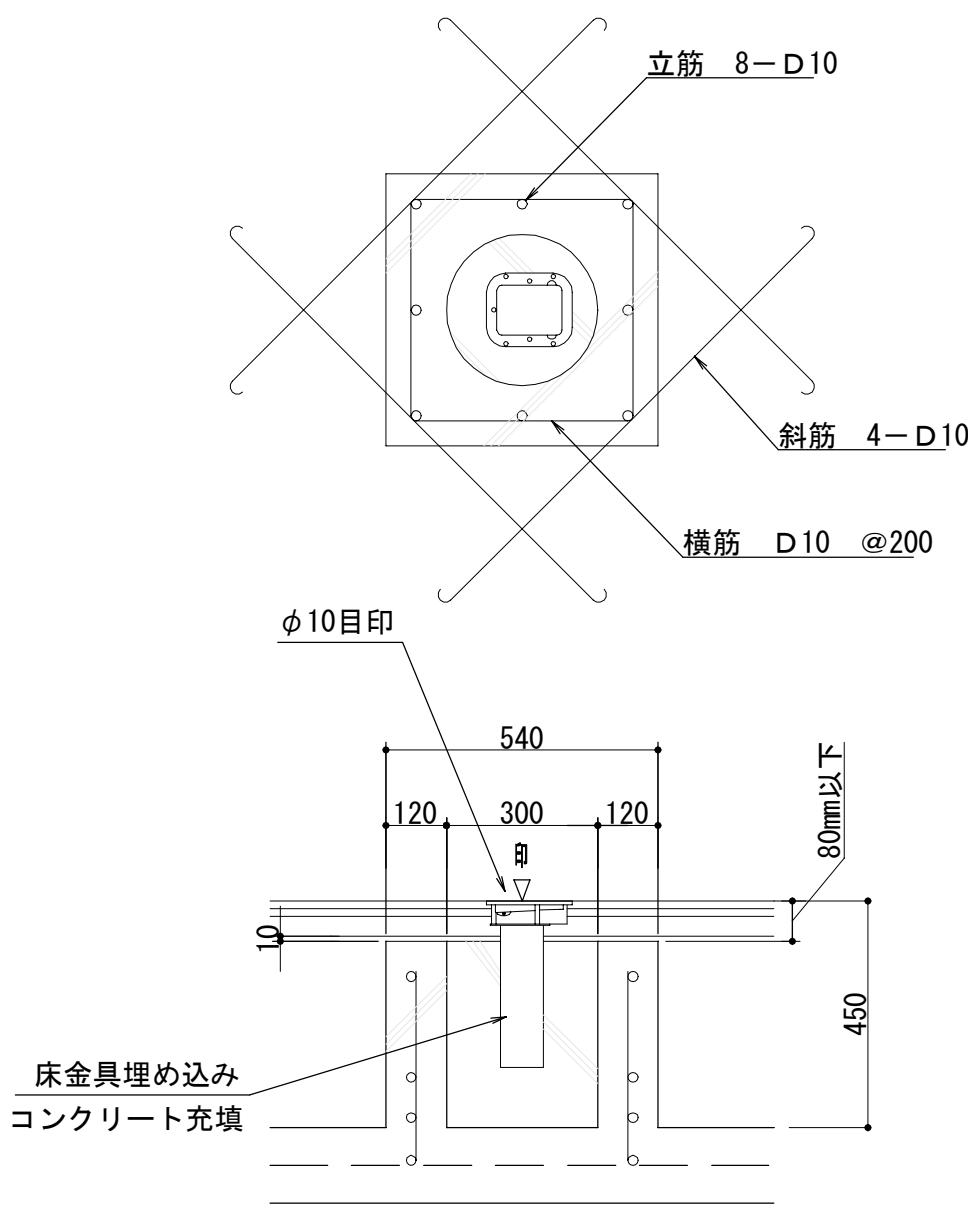


参考 既存バレーボール用 床金具AS型φ76用 S=1/5



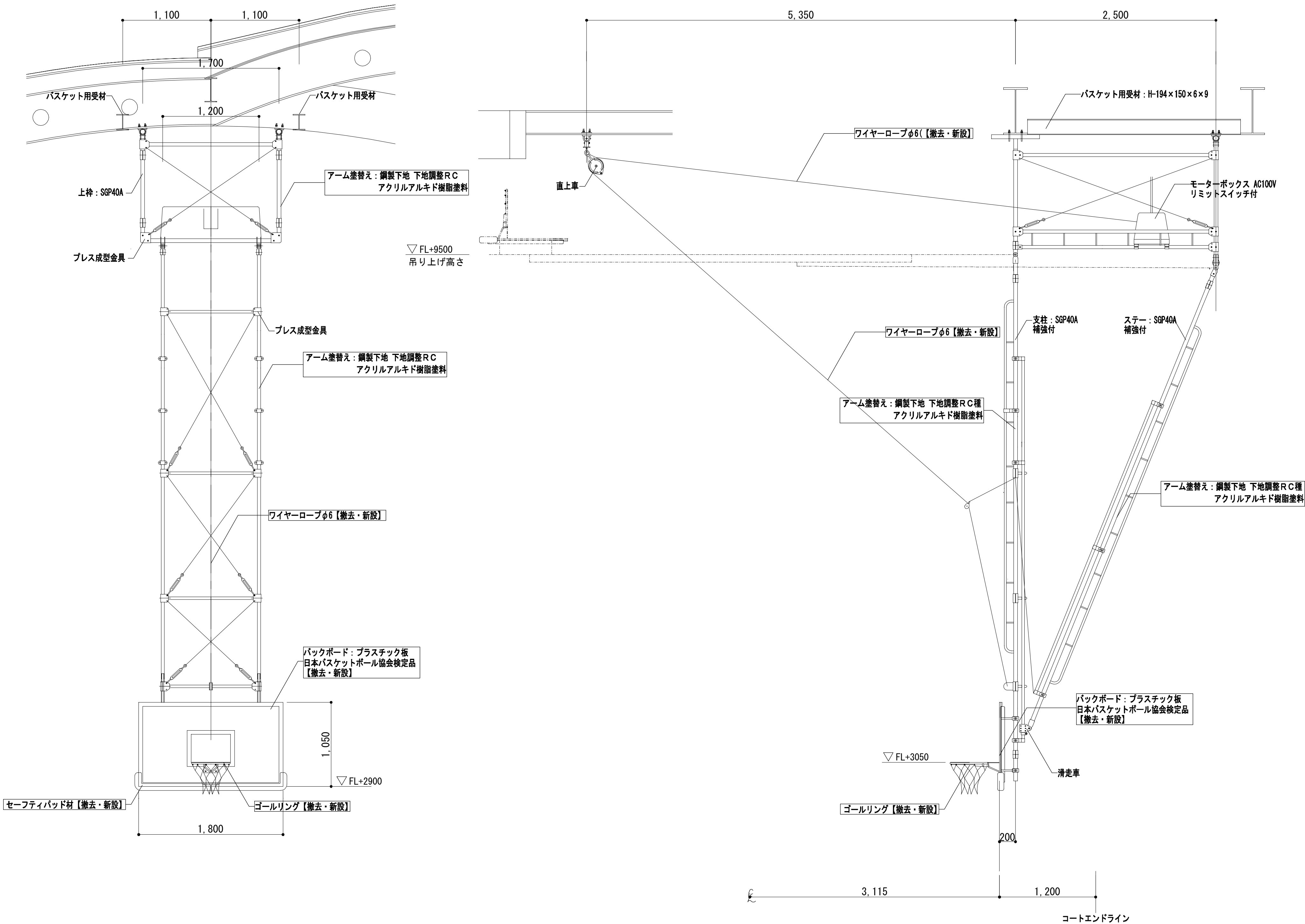
参考 既存バドミントン用 床金具AS型φ40用 S=1/5

参考 既存基礎詳細 S=1/15



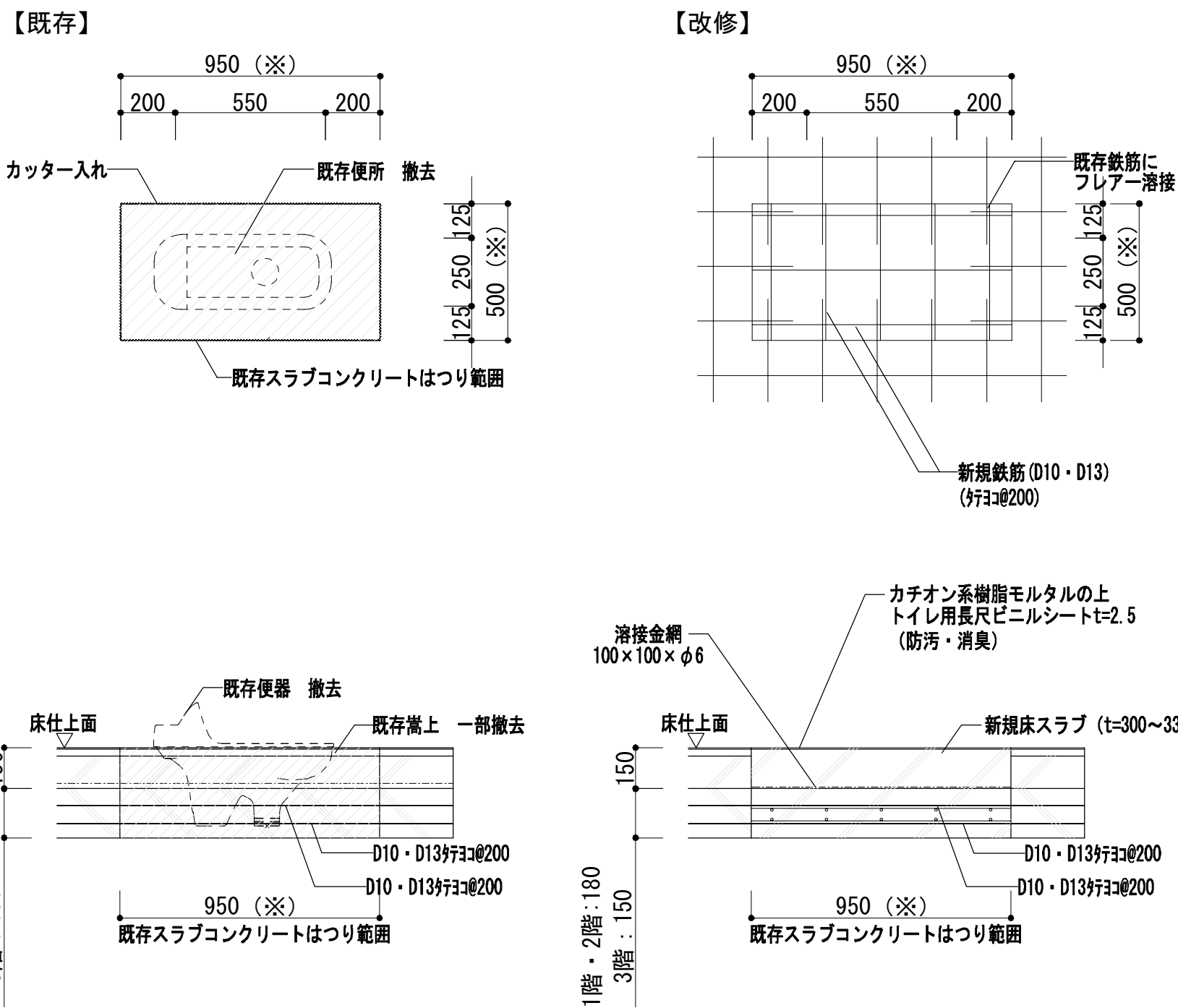
※床金具・ポール基礎は既存のまま

工事名	なぎさふれあいセンター改修工事（建築）				
図面名	(改修) 詳細図(6)-体育館コート4面図	縮 尺	図示	設計年月	R6.7
承 認	課 長	担当長	担当者	合 議	製図者
日 付					図面データ通し番号
名 義					図 面 番 号
					A-165
(株) 久慈設計 横浜事務所 一級建築士事務所 神奈川県知事登録第 18253号 一級建築士登録第 221751号 小川 直樹					平塚市 都市整備部 建築住宅課



※特記なき部材は既存のままとする。

アーム塗替え塗料：アクリルアルキド樹脂塗料
ナトコ（株）スピージット同等品



- ＜便所撤去後の補強及び配筋工事＞
- 1) 既存便所を撤去する。
 - 2) 便所周りのRCスラブ（仕上共）を撤去し、既存鉄筋（D10・13φ200）をハツリ出す。
 - 3) 新規鉄筋（D10・D13桁3φ200）を配筋し、既存鉄筋にフレアー溶接する。
 - 4) 新規床スラブコンクリート打設。
 - 5) 既存及び改修後の仕上は仕上表並びに各室詳細図参照とする。
- ※新規設置で使用するコンクリートはF_{cc}=24N/m²とし、鉄筋はSD295Aとする。
- ※フレアー溶接は片面10dまたは両面5d以上とする。
- ※スラブ解体後の小口は目荒らしをすること。
- （※）スラブハツリ範囲の寸法は参考数値であり、補強筋の溶接長が確保できる寸法とする。

工事名	なぎさふれあいセンター改修工事（建築）						
図面名	(改修)詳細細図(8)-バスケゴール詳細図・その他- 縮 尺 図示 設計年月 R 6. 7						
課 長	担当長	担当者	合	議	製図者	図面データ通し番号	図 面 番 号
承認							A-167
図 説 明 書	(株) 久慈設計 横浜事務所 一級建築士事務所 神奈川県知事登録第 18253号 一級建築士登録第 221751号 小川 直樹					平塚市 都市整備部 建築住宅課	

項目	現行仕様	改修仕様
制御方式	交流可変電圧可変周波数制御方式（VF DL）	交流可変電圧可変周波数制御方式（VF GLBRN）
操作方式	乗合全自動方式（1C-2BC）	同 左
用途	乗用	同 左
速度	60m／min	同 左
電源電圧	200V 50Hz	同 左
巻上機／容量	EHB-5410R ・ 5.5kW	PMF011MB ・ 4.8kW
積載質量	750kg（定員 11名）	同 左
停止箇所	B, 1-3 階 計 4 箇所	同 左
かご内法	間口 1400mm × 奥行 1350mm	同 左
出入口寸法	幅 900mm × 高さ 2100mm	同 左

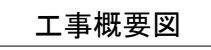
項目	現行仕様		改修仕様	
乗場位置表示器	デジタル式 一般用乗場ボタン一体型		セグメント式	一般用乗場ボタン一体型（取替）
一般用乗場ボタン	ボタン	マイクロタッチボタン	ボタン	ステンレスクリックボタン（取替）
	プレート	ステンレスヘアライン仕上	プレート	樹脂フレーム付ステンレスヘアライン仕上（取替）
車いす用乗場ボタン	ボタン	マイクロタッチボタン	ボタン	ステンレスクリックボタン（取替）
	プレート	一般用乗場ボタン一体型	プレート	一般用乗場ボタン連結（取替）
三方枠	大枠 ステンレスヘアライン仕上		同	左（既設流用 磨き直し）
戸	ステンレスヘアラインエッチング仕上			遮煙性能適法化改修
敷居	硬質アルミ製		同	左（既設流用 清掃）

項目	現行仕様		改修仕様	
天井	乳白樹脂グローブ照明		CL1M-C：LEDフラット照明（取替）	
壁	化粧鋼板仕上		化粧シート貼仕上（既設流用 貼付）	
戸	化粧鋼板仕上		化粧シート貼仕上（既設流用 貼付）	
出入口上板	樹脂製		ステンレスヘアライン仕上（取替）	
出入口柱	ステンレスヘアライン仕上		ステンレスヘアライン仕上（取替）	
袖壁	化粧鋼板仕上		ステンレスヘアライン仕上（取替）	
手すり	丸型 ステンレスヘアライン仕上 3面		丸型 ステンレスヘアライン仕上 2面（取替）	
鏡	ステンレス鏡面		ステンレス鏡面（取替）	
キックプレート	ステンレスヘアライン仕上		同 左（既設流用 磨き直し）	
巾木	アルミアルマイト仕上		ステンレスカバリング（既設流用 貼付）	
床	タイル貼仕上		長尺塩ビシート貼仕上（貼替）	
敷居	硬質アルミ製		同 左（流用 清掃）	
一般用かご操作盤	ボタン	マイクロタッチボタン	ボタン	ステンレスクリックボタン（取替）
	プレート	ステンレスヘアライン仕上	プレート	ステンレスヘアライン仕上（取替）
	表示灯	デジタル式 一般用かご操作盤組込	表示灯	液晶式 一般用かご操作盤組込（取替）
車いす用かご操作盤	ボタン	マイクロタッチボタン	ボタン	ステンレスクリックボタン（取替）
	プレート	ステンレスヘアライン仕上	プレート	ステンレスヘアライン仕上（取替）
	表示灯	デジタル式 車いす用正かご操作盤組込	表示灯	ドット式 車いす用正かご操作盤組込（取替）

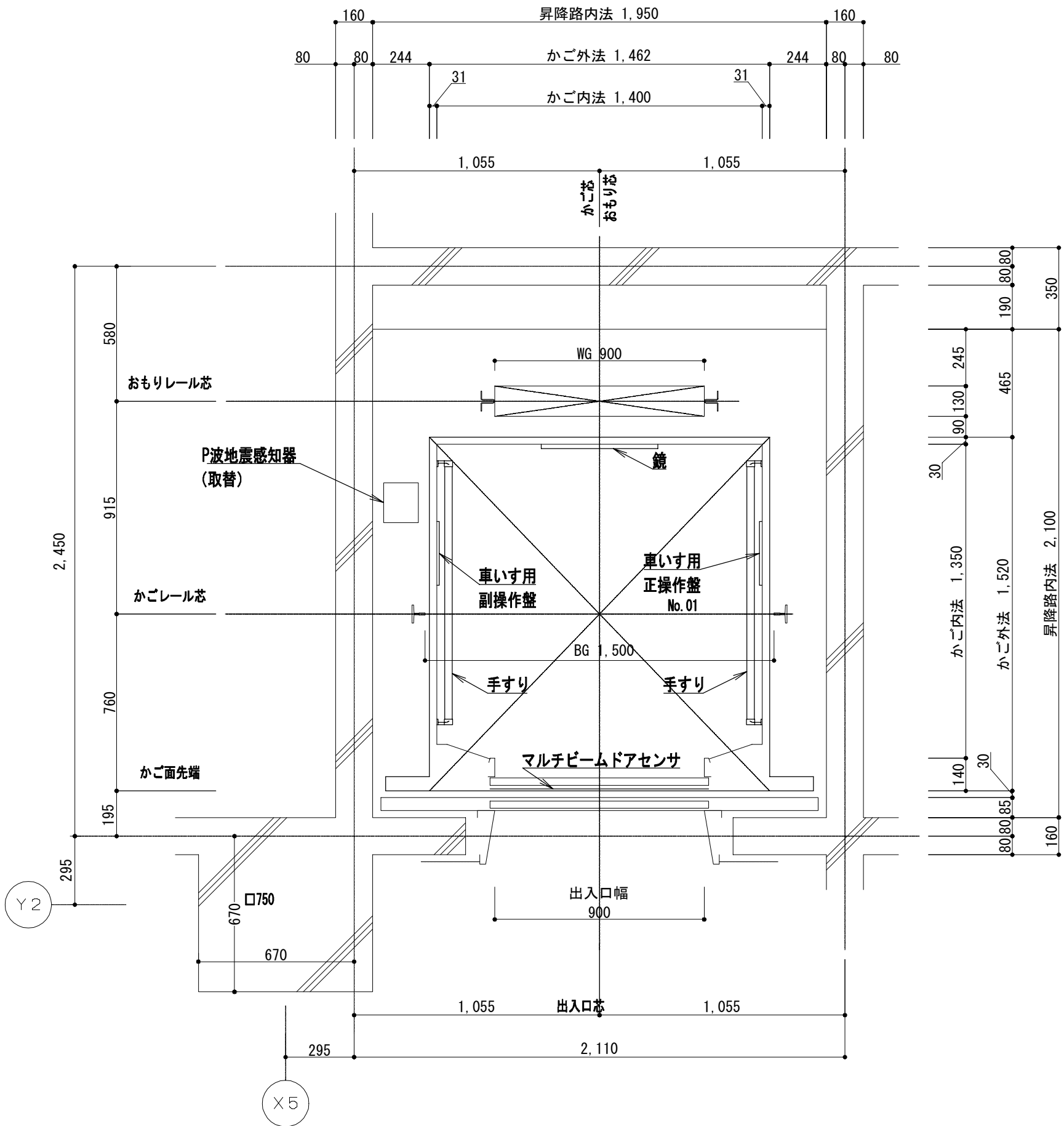
A14 耐震対策
戸開走行保護装置（UCMP）
マルチビームドアセンサー（MBS）
ドアシグナル
停電時自動着床装置（MELD）
P波センサー付地震時管制運転装置（EER-P, S）： 3段設定

動力ブレーカー-75AT	(設置場所: B階 非常動力MCCB盤)
照明ブレーカー-20AT	(設置場所: 3階 3L-1盤)
線サイズ 動力線: 14mm ² 接地線: 8mm ² 照明線: 2.0mm ²	
インターホン6V単局	(設置場所: B階 監視盤)

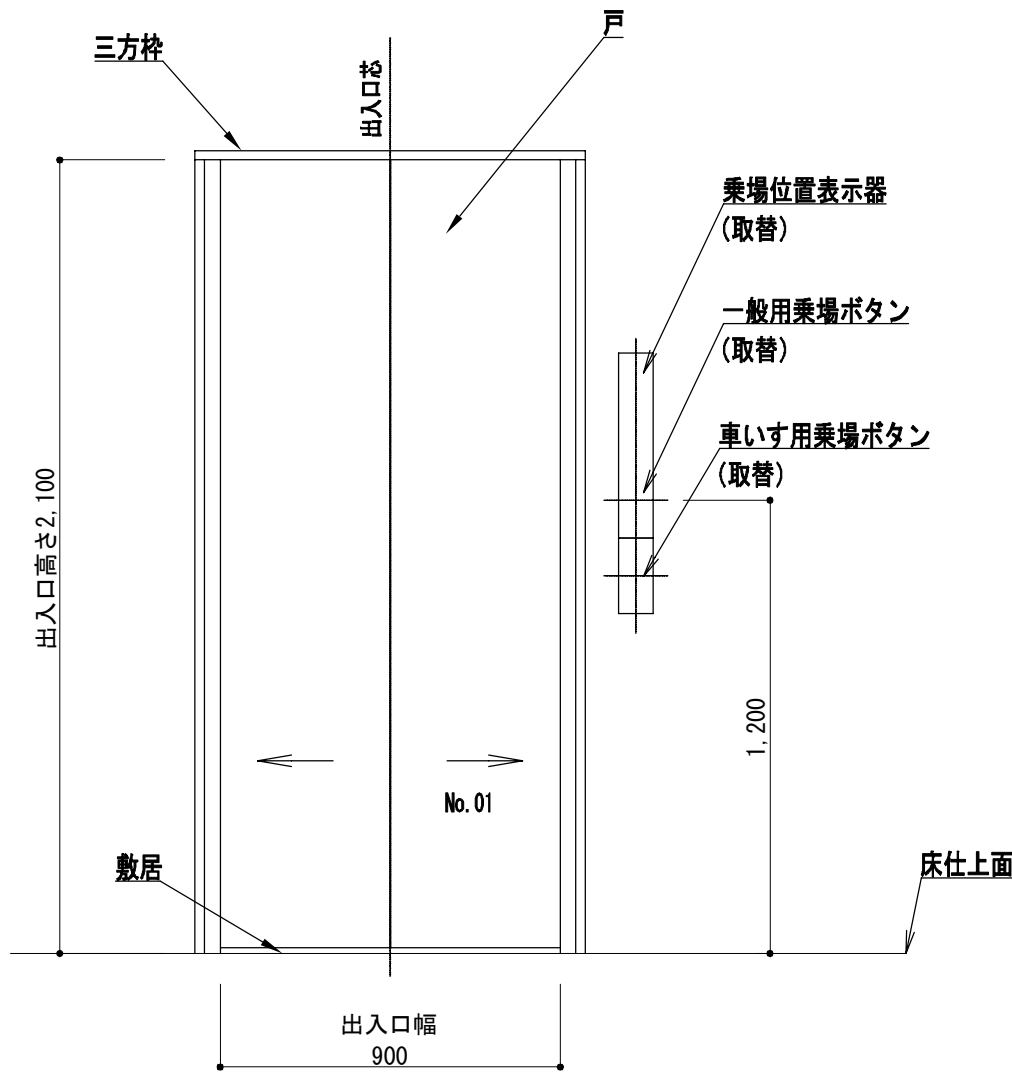
火災時管制運転（火報信号運動式＋監視盤キースイッチ式）
自家発時管制運転（手動自動併用式）
車いす仕様
視覚障がい者仕様
音声合成アナウンス
到着予報チャイム（かご上下取付）
かご室スピーカー
任意階サービス切放し機能（かご・乗場呼び）
B 1、 2、 3 階サービス切放し機能（開戸内スイッチ式）
かご呼び取消機能
遠隔停止スイッチ
エレベーター監視盤機能
かご内位置表示器



工事名	なごさふれあいセンター改修工事（建築）										
図面名	(改修)エビエータ参考図(1)										
図面	課長	担当長	担当者	参考	議	縮 尺	-	設計年月	R 6.7		
承認						製図者	図面下り逐一番号	図 面 番 号			
設計者							A-169				
計 画 者	(株)久慈設計 建設事務所 一級建築士事務所 神奈川県知事登録第 18253号 一級建築士登録第 221751号 小川 直樹										
	平塚市 都市整備部 建築住宅課										

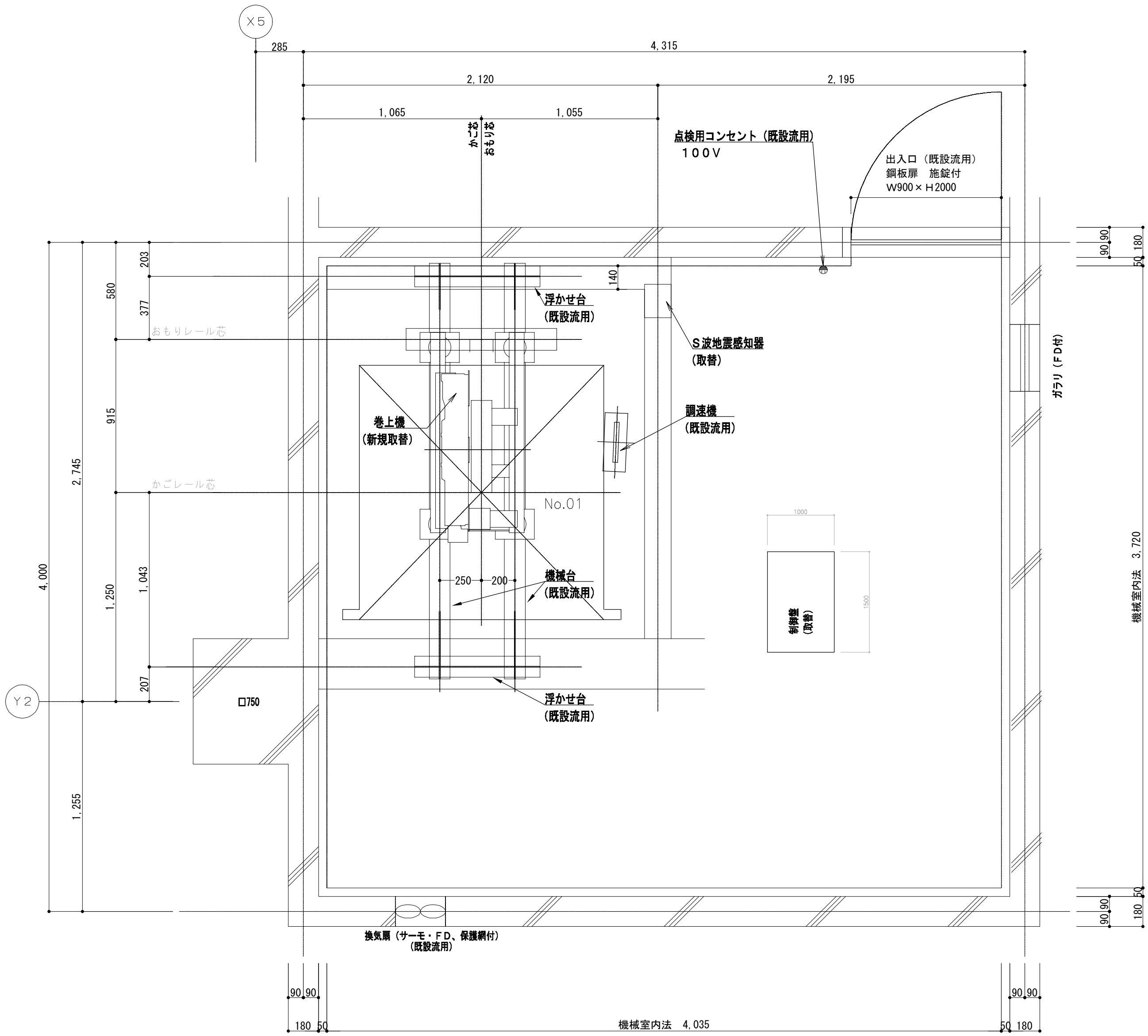


昇降路平面図 (1/20)
(B, 1-3階)

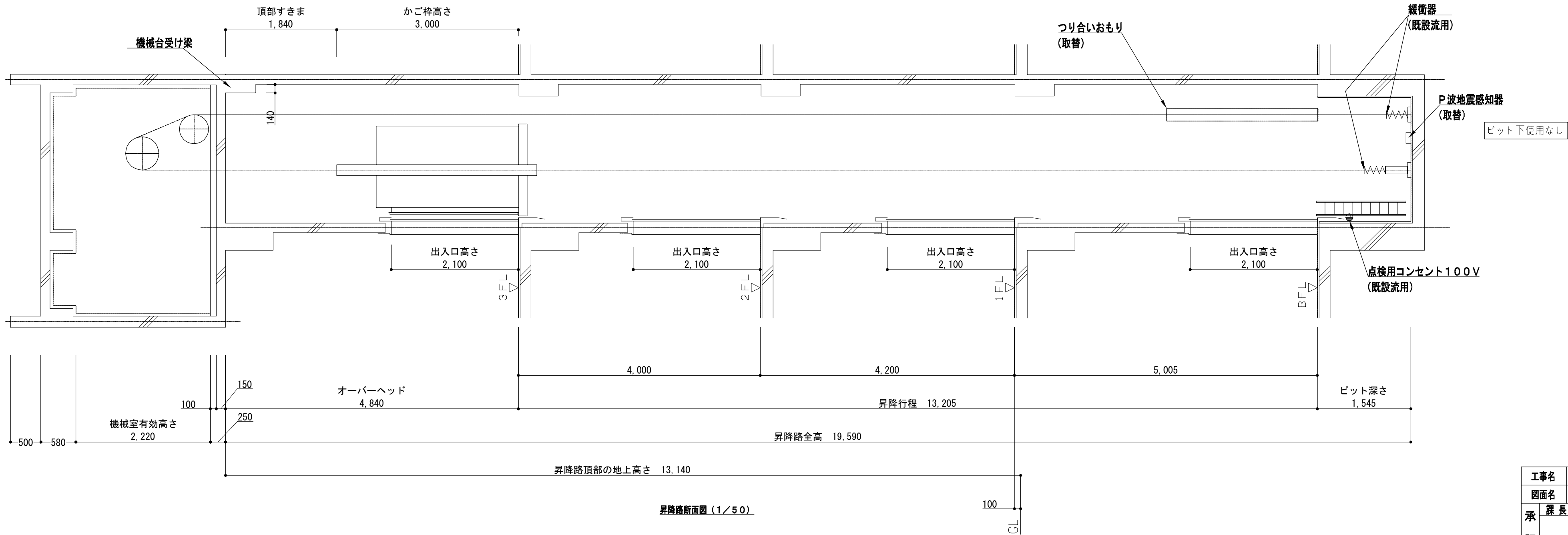


意匠仕様		
三方枠	大枠 (末広) ステンレスヘアライン仕上 (現地ステンレス磨き)	遮煙性能 適法化改修
戸	ステンレスヘアラインエッチング仕上 (現地ステンレス磨き)	既設流用
数層	硬質アルミ製 (現地磨き)	既設流用

乗場正面図 (1/20)
(B, 1-3階)

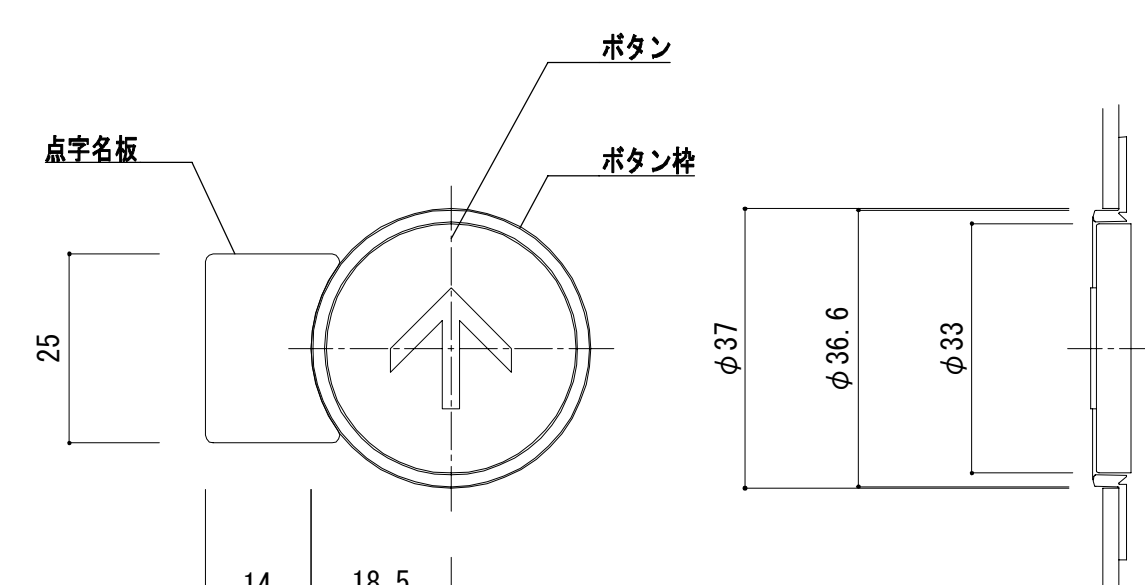


機械室平面図 (1/20)



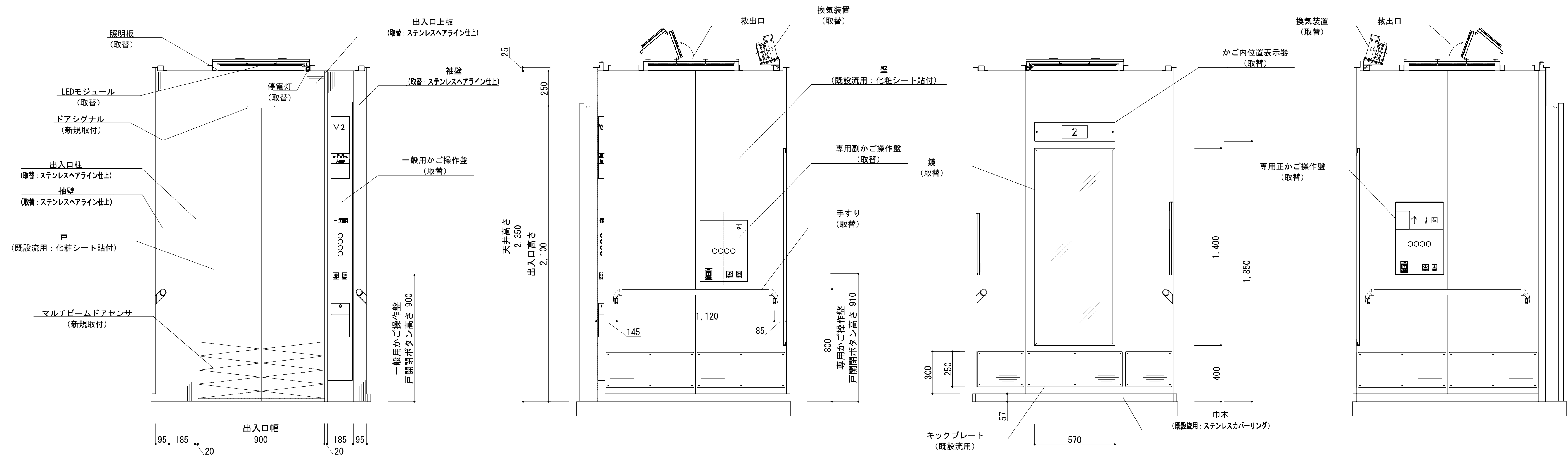
昇降路断面図 (1/50)

工事名	なぎさふれあいセンター改修工事 (建築)				
図面名	(改修) エレベーター参考図 (2)	縮尺	図示	設計年月	R6.7
承認	課長	担当員	担当者	合 議	図面データ通し番号
設計者	(株) 久慈設計 横浜事務所 一級建築士事務所 神奈川県知事登録第 18253号 一級建築士登録第 221751号 小川 直樹				
図面番号	平塚市 都市整備部 建築住宅課 A-170				



意 匠 仕 様	
取付板（端面）	ポリエステープ
トッププレート ボタンプレート	ステンレスヘアライン仕上 ｳ2.0
表示板	プラスチック
インジケース	プラスチック
方向灯・位置表示灯	LED
通行表示灯	LED
UP・DOWNボタン	ボタン：ステンレスバイプレーション マーク：プラスチック 凸形状 ボタン枠：透明 応答灯点灯箇所：マーク及びボタン枠 応答灯：LED
身障者マーク	プラスチック
点字名板	プラスチック（表面マット仕上） 色：SUS調シルバー 取付：接着

工名	なぎさ改修いれセンター改修工事（建築）									
図面名	改修 エレベーター参考図 (3)									
承 取 長	担当長	担当省	合 議	縮 尺	図 示	設計年月	R.6.7			
認 製 図 者				製図者	図面データ通し番号	図 面 番 号			A-171	
製 図 者	(株) 久設計 横浜事務所 一級建築士事務所 〒104-8539 東京都中央区新富1-1-1 新富ビル5F 一級建築士登録第 22175号 小川 直樹									
製 図 所	平塚市 都市整備部 建築住宅課									

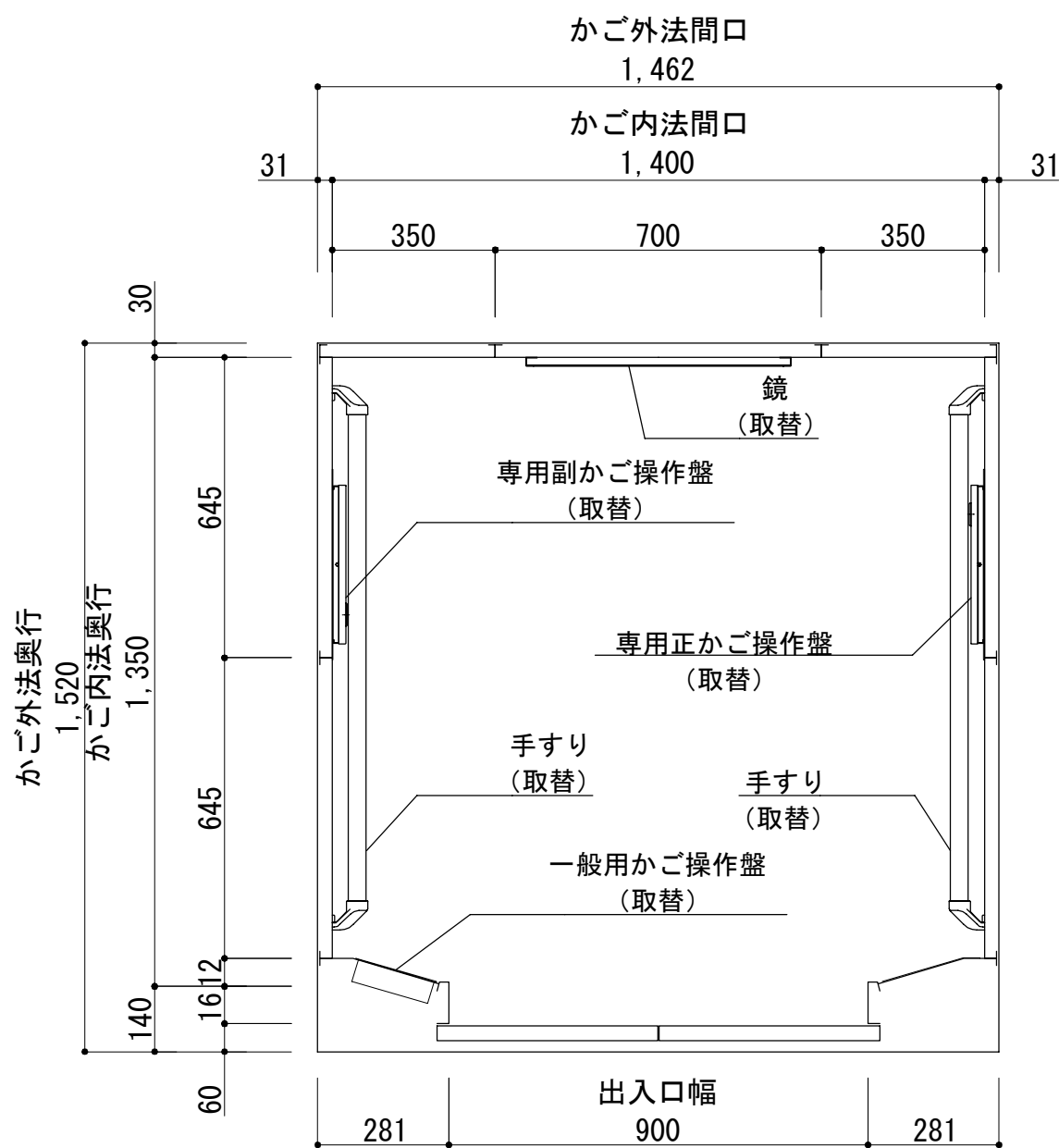


かご室正面図（１／１５）

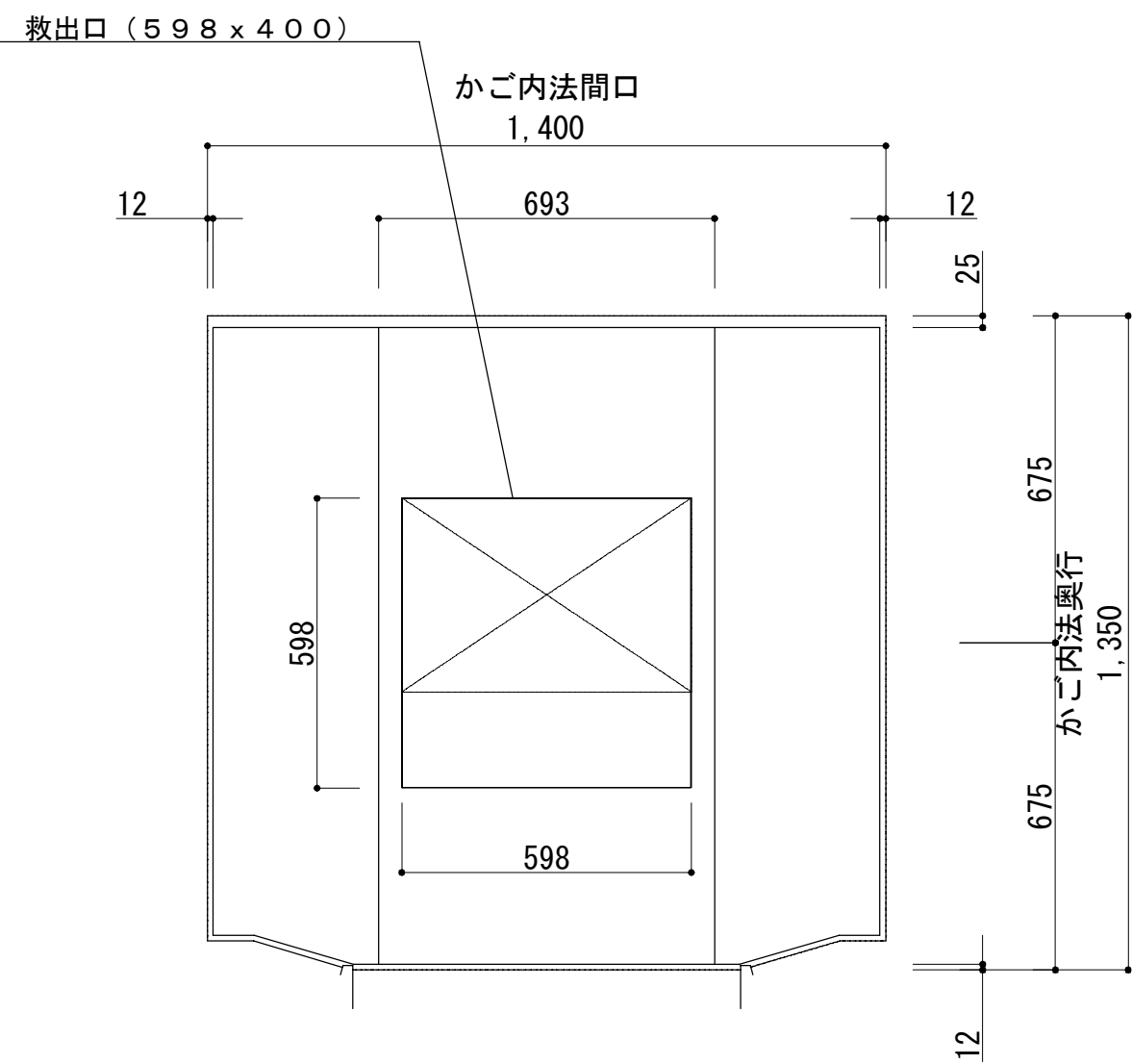
かご室左側面図（１／１５）

かご室背面図（１／１５）

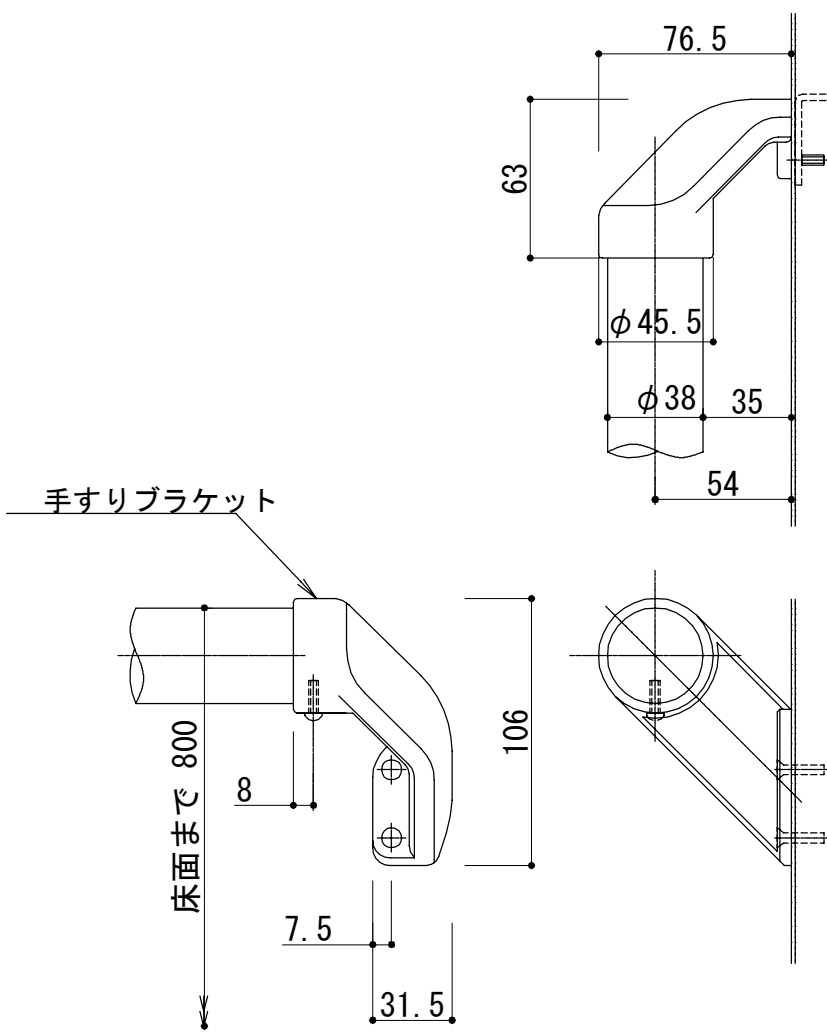
かご室右側面図（１／１５）



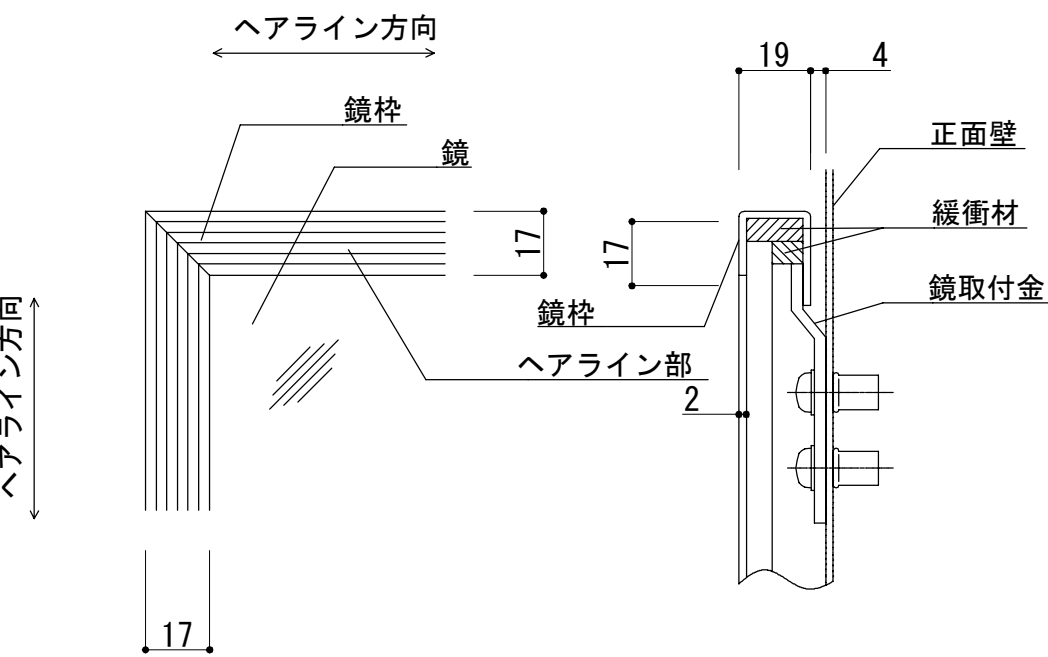
かご室平面図（１／１５）



かご室天井伏図（１／１５）



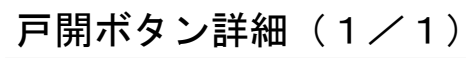
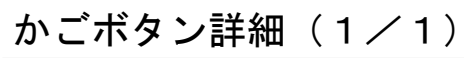
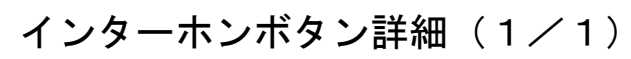
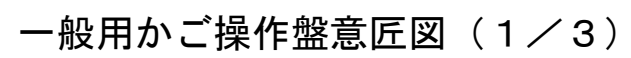
手すり詳細（Ｓ＝１／３）



鏡詳細（Ｓ＝１／２）

意 匠 仕 様		
天井	銅板塗装仕上	取替
照明	乳白色樹脂照明板 LED照明モジュール（白色）（３２４灯） 照明ボックス：溶融亜鉛メッキ銅板	取替
停電灯	6V 10W ×1灯	取替
換気装置	DC軸流ファン FA12-1A	取替
壁	化粧シート貼付	既設流用
袖壁	ステンレスヘアライン仕上	取替
出入口柱	ステンレスヘアライン仕上	取替
出入口上板	ステンレスヘアライン仕上	取替
戸	化粧シート貼付	既設流用
手すり	ステンレス製パイプ：ヘアライン仕上（φ 38） ブラケット：アルミダイカスト（銀色塗装）（YH-55S）	取替
鏡	ステンレス鏡面材 2t	取替
巾木	ステンレスカバーリング	既設流用
敷居	硬質アルミ製	既設流用
床仕上	長尺塩ビシート（ロンリウム）	貼替
ドアシグナル	カバー（樹脂） 発光部：色 乳白 発光部以外：色 ダークグレー（遮光） LED光源 点灯色：赤色	新規取付
キックプレート	ステンレスヘアライン仕上 t1.0	既設流用

工事名		なぎさふれあいセンター改修工事（建築）						
図面名		（改修）エレベーター参考図（4）			縮 尺	図示	設計年月	R 6. 7
承認	課 長	担当長	担 当 者	合 議	製 図 者	図面データ通し番号	図 面 番 号	
認								A-172
計	（株）久慈設計 横浜事務所 一級建築士事務所							平塚市 都市整備部 建築住宅課
画	神奈川県知事登録第 18253号							
者	一級建築士登録第 221751号 小川 直樹							

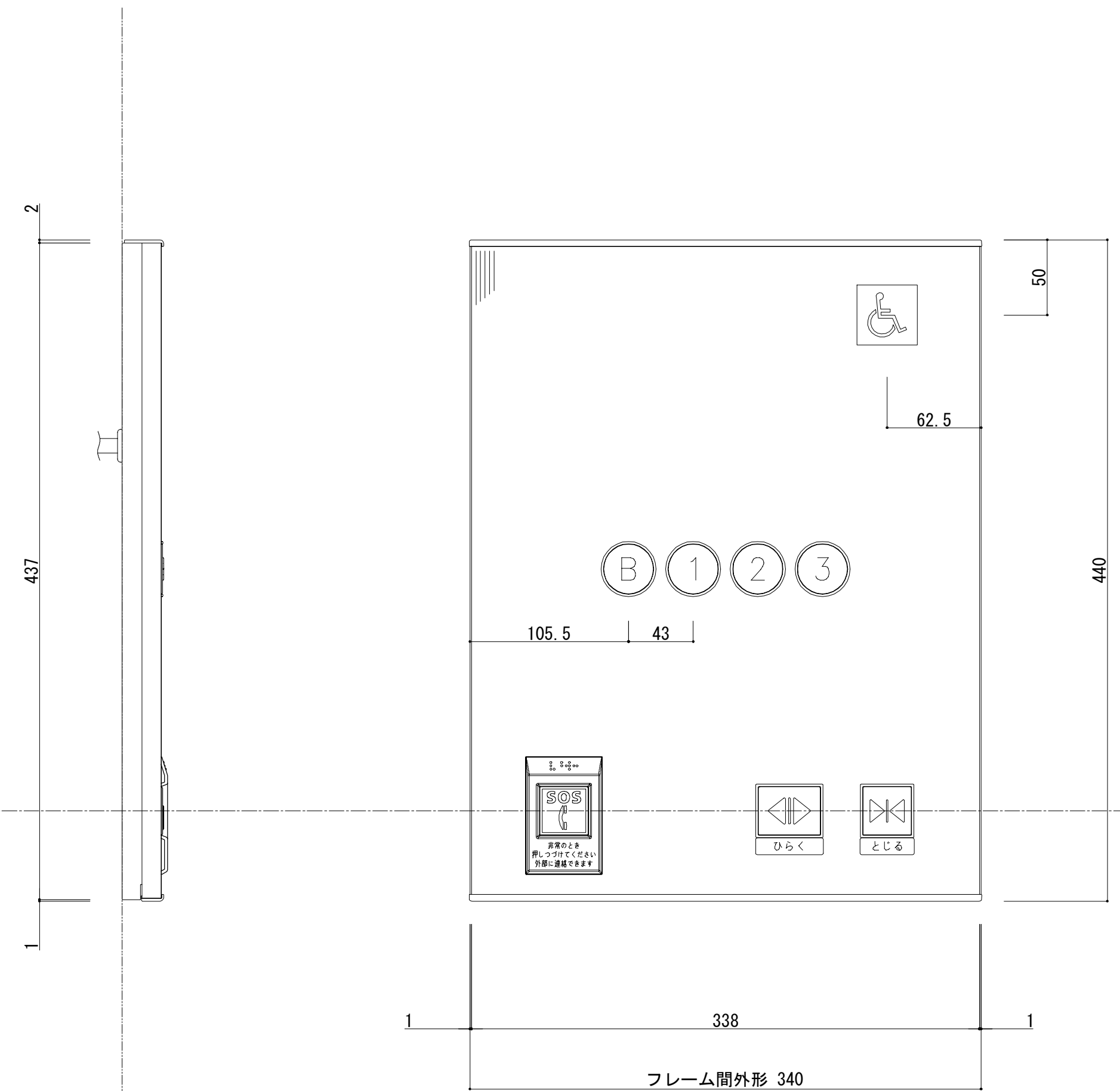


- 開戸説明名板表示内容（1／2）

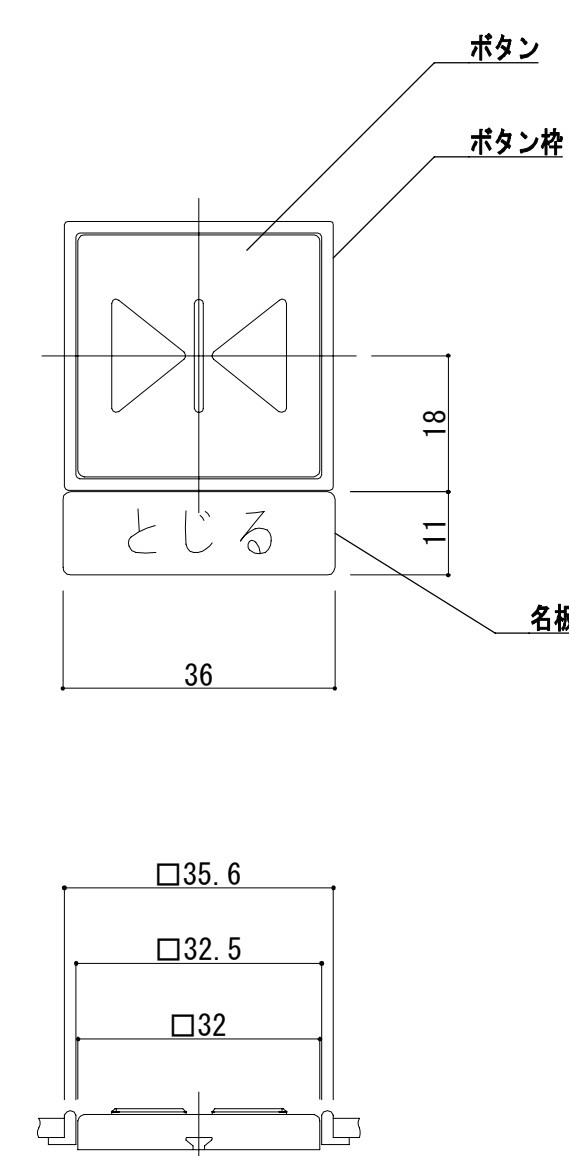
用途 乘用

用途積載部分表示内容 (1 / 2)

工事名	なぎさふれあいセンター改修工事（建築）					縮 尺	図示	設計年月	R 6. 7
図面名	（改修）エレベーター参り台図（5）					製図者	図面一斉渡し番号		
承 認	課 長	担当員	担当者	合 議	製図者	図面 番 号			A-173
設計者	（株）久保設計 横浜事務所 一級建築士事務所 小川 知和 技士 221 751 号					平塚市 都市整備部 建築住宅課			
監理者	一級建築士登録第 221 751 号 小川 山樹								



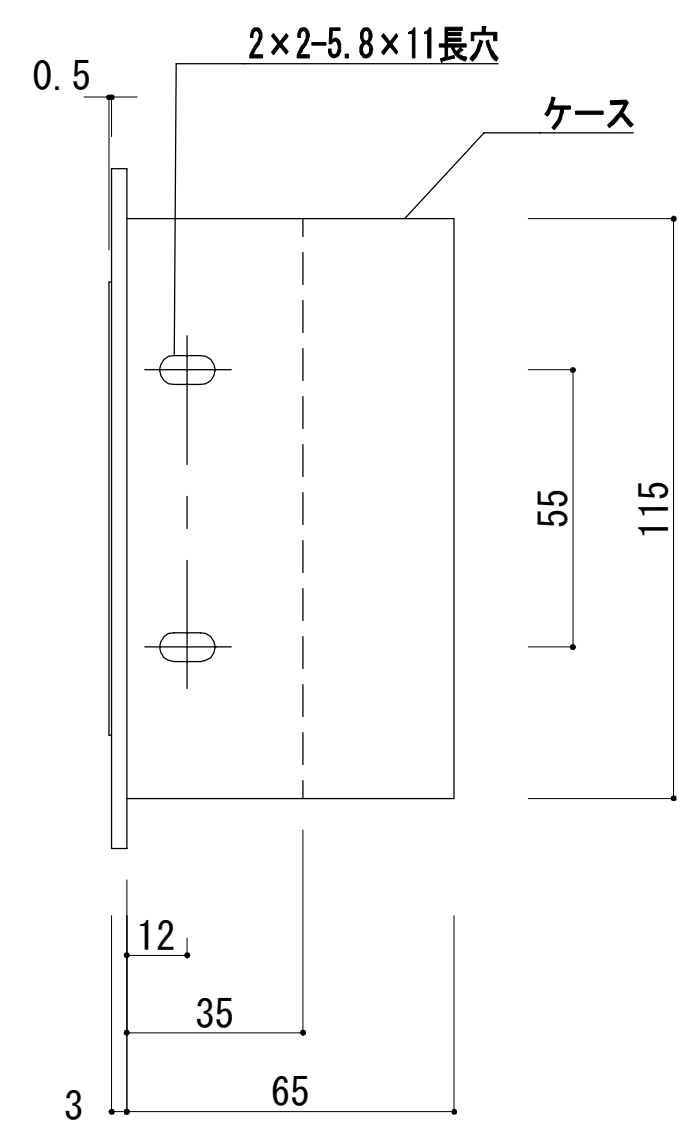
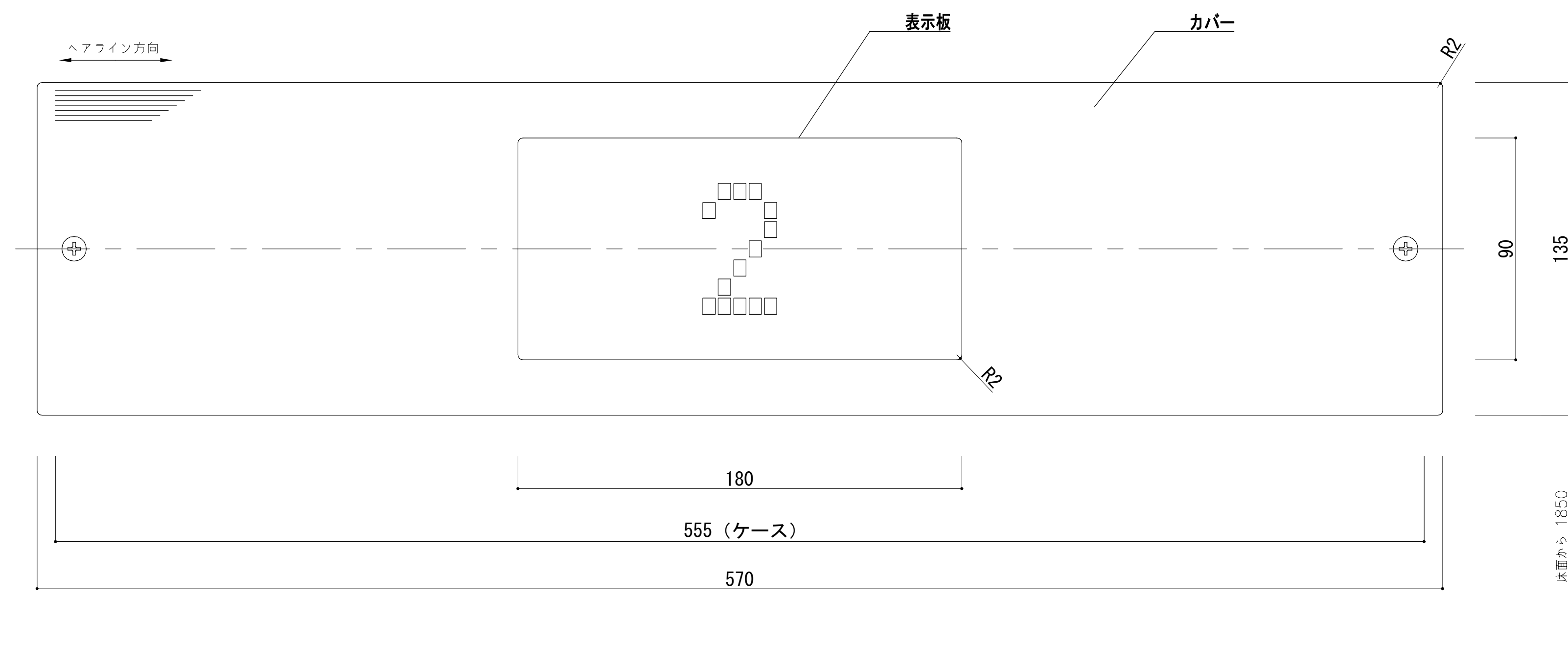
車いす用正かご操作盤（1／3）



戸閉ボタン詳細 (1 / 1)

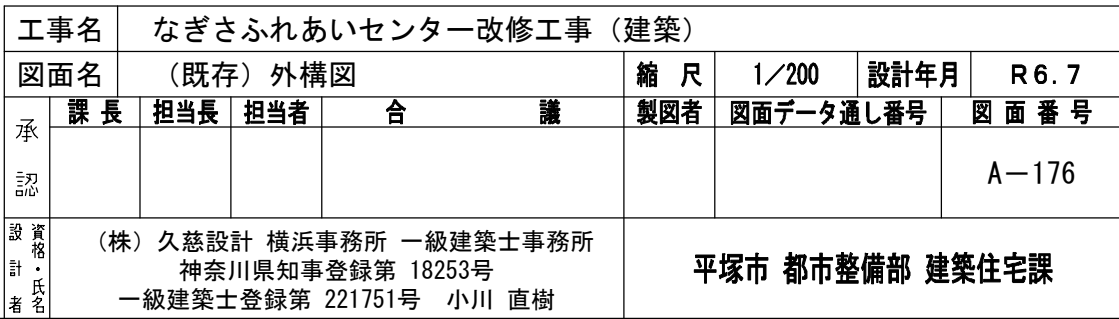
意 匠 仕 様	
フェースプレート	ステンレスヘアライン仕上 t2
インジプレート	プラスチック（グレーモーク 表面：マット）
車いすマーク	プラスチック（□40シール式） マーク：白 その他：青
LEDインジ （ドット）	LED（点灯色：オレンジ）
方向灯 階床灯	
エンドキャップ	プラスチック（ライトグレー 表面：マット）
フレーム	アルミ（シルバー）
ボックス	塗装鋼板（黒 表面：半艶）
インターホンボタン	ボタン：プラスチック（朱色） 外周：白色 文字：白色（フラット） マーク：白色（凸形状） ボタン枠：インターホンボタンハウジング プラスチック（ダークグレー）
インターホンボタン説明文 かごボタン	文字：白色 ボタン：ステンレスバイブレーション 文字：白色（凸形状 点灯色：黄橙色点灯） ボタン枠：透明（点灯色：ボタンと同一）
戸開ボタン	ボタン：ステンレスバイブレーション マーク：白色（凸形状 点灯色：黄橙色点灯） ボタン枠：ライトグリーン（非点灯） 名板：シール式 文字：白色 ベース：ライトグリーン
戸閉ボタン	ボタン：ステンレスバイブレーション マーク：白色（凸形状 点灯色：黄橙色点灯） ボタン枠：ライトグレー（非点灯） 名板：シール式 文字：白色 ベース：ステンレスメタリック色

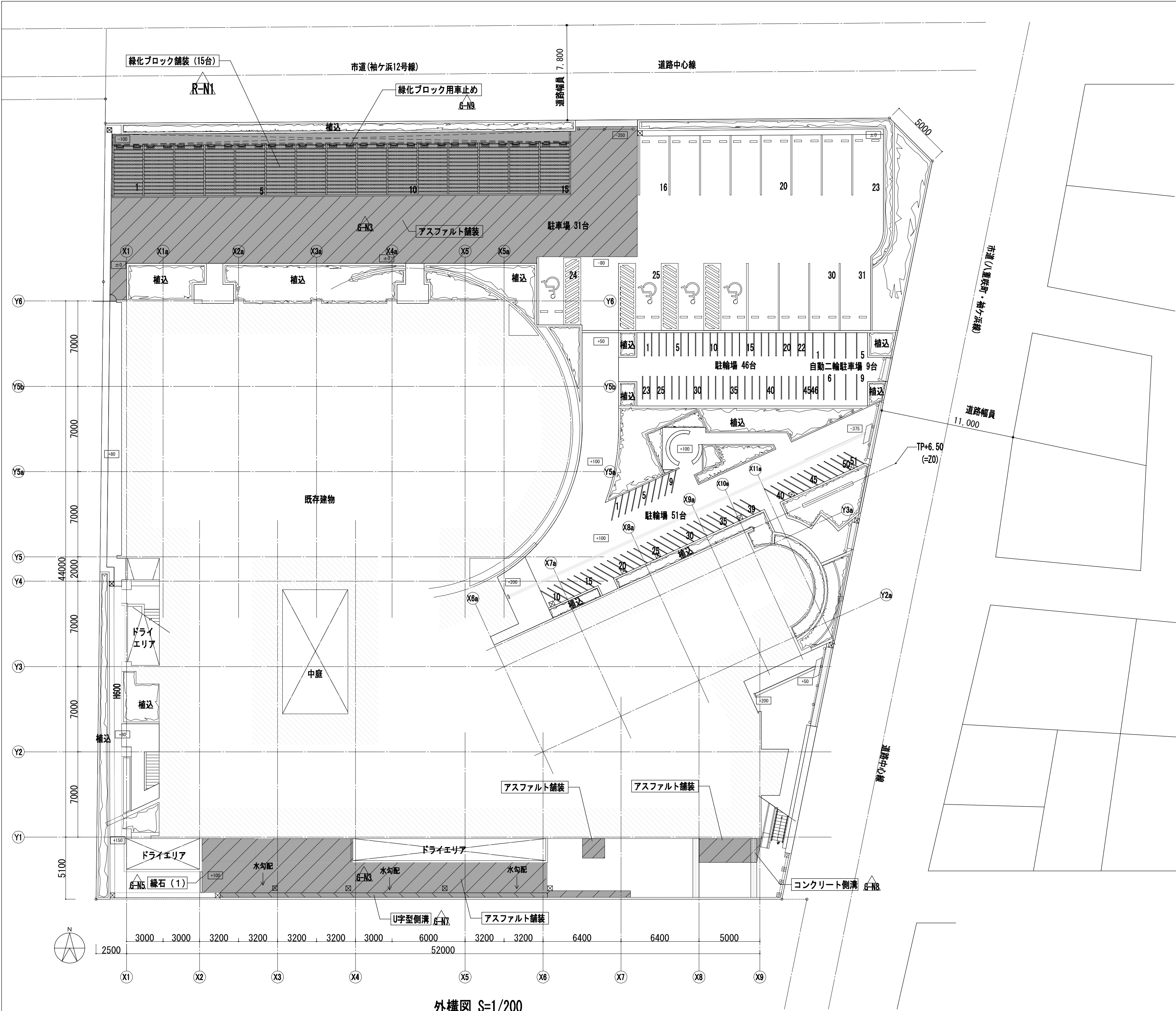
工事名	なぎさふれあいセンター改修工事（建築）							
内容	（改修）エレベーター参考図（廣）							
図面	課長	担当員	合	廣	縮尺	図面	設計年月	R 6.7
承認	製図者				図面データ通し番号			図面番号
								A-174
備考	（株）久保設計 建築事務所 一級建築士事務所 神奈川県川崎市磯子区磯子2-25-39 一級建築士登録第 221751号 小川 直樹 平塚市 都市整備部 建築住宅課							



意 匠 仕 様	
表示板	グレースモークアクリル板（表面ノングレア）
カバー	ステンレスヘアライン仕上
階床表示灯	LED（オレンジ色点灯）

工事名		なぎさふれあいセンター改修工事（建築）							
図面名		（改修）エレベーター参考図（7）				縮 尺	1/1.5	設計年月	R 6 . 7
承認	課長	担当室	合	製図者	図面データ設計番号		図面 番 号		
							A-175		
	(株)久慈建設 横浜事務所 一級建築士事務所 神奈川県横浜市都筑区山手町5丁目3番地 一級建築士登録第221751号 小川 直樹								
取寄先	平塚市 都市整備部 建築住宅課								





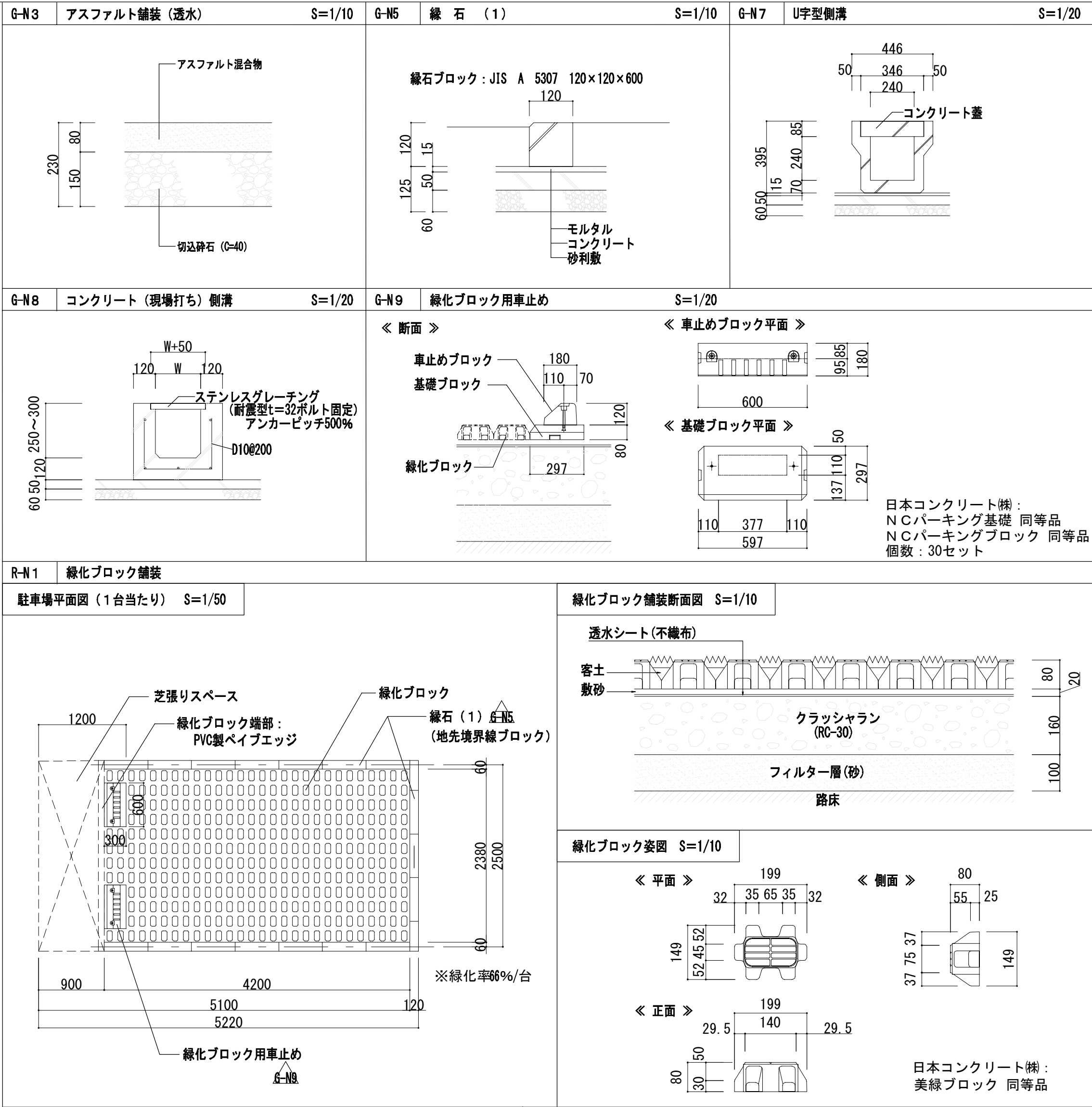
外構図 S=1/200

新設凡例

	アスファルト舗装		G-N3
	排水溝蓋 (コンクリート)		G-N7
	排水溝蓋 (ステンレスグレーチング)		G-N8
	床レベルを示す		

新設凡例

文字	: 新設部分を示す
■	: 新設範囲を示す



※指定箇所にサツキツツジW500×H400×3350本植栽 (客土134m3共)

※なぎさふれあいセンター改修工事に係る別途工事(電気)(機械)の発生土は、本工事において運搬処分をする。

(電気)による発生土 0.7m3

(機械)による発生土 2.2m3

工事名	なぎさふれあいセンター改修工事 (建築)				
図面名	(改修) 外構図	縮尺	1/200	設計年月	R6.7
課長	担当長	合	議	製図者	図面データ通し番号
承認					図面番号
					A-177
図面作成者	(株) 久慈設計 横浜事務所 一級建築士事務所 神奈川県知事登録第 18253号 一級建築士登録第 221751号 小川 直樹				平塚市 都市整備部 建築住宅課



工事名	なぎさふれあいセンター改修工事（建築）					
図面名	（改修）仮設計図面（参考図）					
承認	課長	担当主	担当者	図 尺	図示	設計年月
認	計画			縮図者	図面子一夕通し番号	R 6. 7
図						A-178
計	(株) 久慈設計 横所事務所 一級建築士事務所 平塚市黒川町 18253 一級建築士登録第 221751号 小川 直樹					
書	平塚市 都市整備部 建築住宅課					