

公売財産明細書

売却区分番号	2	見 積 価 額	210,000 円
		公 売 保 証 金	30,000 円
不動産の表示（登記簿の表示による） 物件 1（土地の表示） 所 在 三浦郡葉山町堀内字下沢 地 番 2 3 7 1 番 地 目 保安林 地 積 7 8 6 平方メートル			
その他の事項	公売財産の売却決定は、最高価申込者に係る入札価額をもって行います。		
問い合わせ先	平塚市役所 納税課 電話 0463-21-8793（直通）		

公売財産明細書

売却区分番号	2
<p>不動産の状況</p> <p>【位置・交通】</p> <ul style="list-style-type: none"> ・京浜急行電鉄「逗子・葉山」駅から約3.7Km。 ・葉山町クリーンセンター近くのハイキングコース入口から登って約20分程度で周辺に着。 ・長柄二子山山系ハイキングコース ソッカ山頂周辺の株式会社西武リアルティソリューションズが所有する山林西武・葉山の森自然保護地に囲まれている。 <p>【主な公法上の規制】</p> <ul style="list-style-type: none"> ・市街化調整区域 ・宅地造成工事規制区域 ・葉山町まちづくり条例、景観計画 ・防火規制:なし ・逗子葉山近郊緑地保全区域 <p>【接道状況】</p> <ul style="list-style-type: none"> ・不明 <p>【特記事項】</p> <ul style="list-style-type: none"> ・平塚市は不動産の引き渡しの義務を負わない。 ・土地の境界については隣接地所有者と協議すること。 ・土壤汚染やアスベスト等に関する専門的な調査は行っていない。 ・公売財産の種類又は品質に関する不適合について、平塚市は担保責任を負わない。 ・物件の現況、権利関係、法的規制等は、公売財産明細書等の関係資料のほか、登記等の公簿類や現地調査、関係官公署への確認などにより内容を十分に確認すること。 	
問い合わせ先	平塚市役所 納税課 電話 0463-21-8793 (直通)

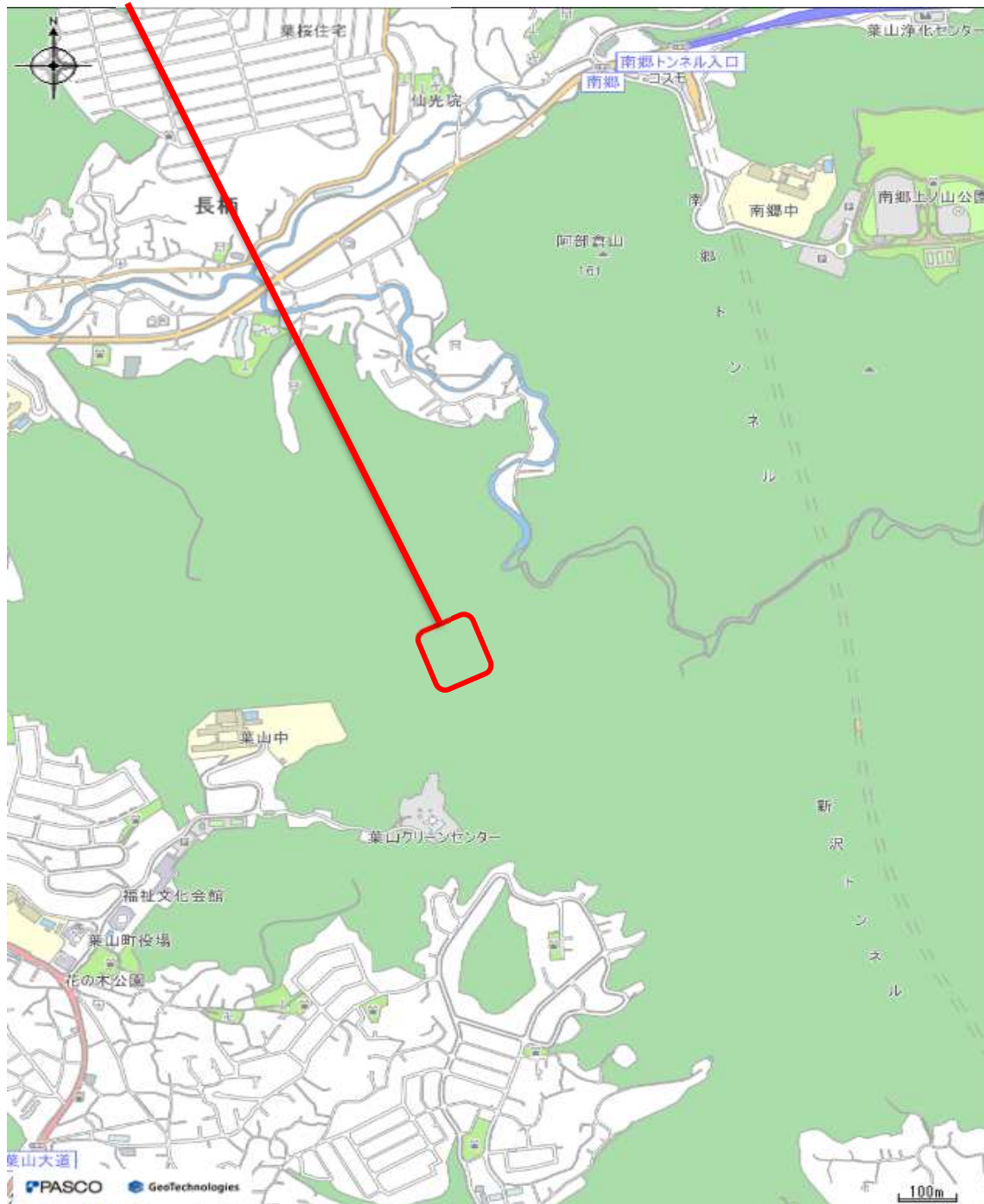
公売財産明細書

売却区分番号

2

[所在図]

物件地
(周辺含む)



問い合わせ先

平塚市役所

納税課

電話 0463-21-8793 (直通)

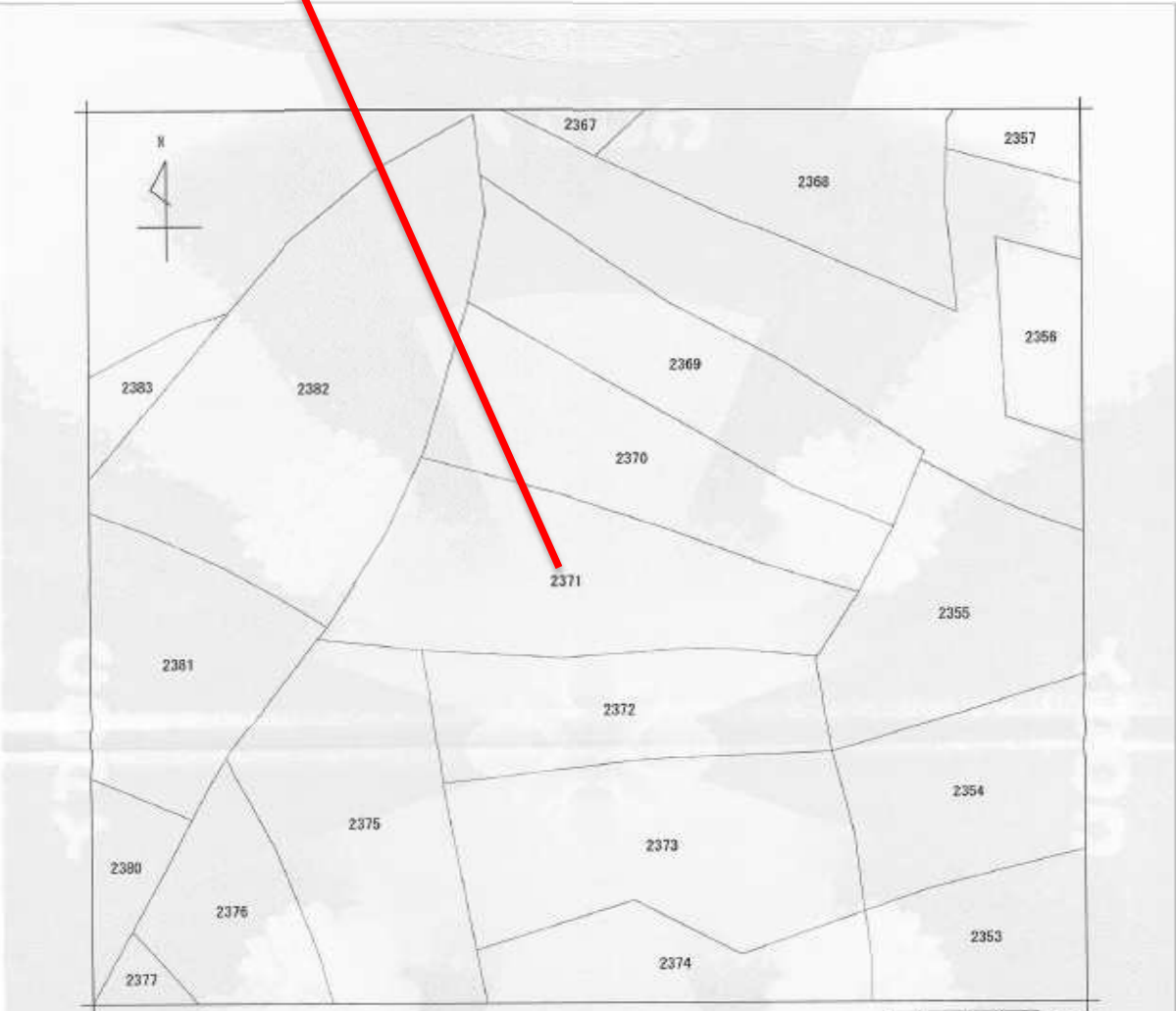
公売財産明細書

売却区分番号

2

[公図]

物件地



(注) 地図に準ずる図面は、土地の区画を明瞭にした不熟産登記法所定の地図が備え付けられるまでの間、これに代わるものとして備え付けられている図面であり、土地の位置及び形状の概略を記載した図面です。



請 求 部 分	所 在	三浦郡葉山町堀内字下沢				地 番	2371番		
出 力 形 式		精 度 区 分		坐 標 系 番 号 又 は 記 号		分 類	地図に準ずる図面	種 類	旧土地台帳附属地図
作 成 年 月 日					備 付 年 月 日 (原図)			補 記 事 項	

これは地図に準ずる図面に記録されている内容を証明した書面である。
(横浜地方裁判所横浜支庁管轄)

請求番号：36-1
(1/1)

公図

問い合わせ先

平塚市役所

納税課

電話 0463-21-8793 (直通)

公売財産明細書

売却区分番号

2

[航空写真]

物件地
(周辺含む)



問い合わせ先

平塚市役所

納税課

電話 0463-21-8793 (直通)