

公売財産明細書

売却区分番号	3	見 積 価 額	10,380,000 円
		公 売 保 証 金	1,100,000 円
不動産の表示（登記簿の表示による）			
物件 1（土地の表示）			
所 在 地	茅ヶ崎市小和田一丁目		
地 番	6 1 8 番 2		
地 目	山林		
地 積	2 5 1 平方メートル		
物件 2（土地の表示）			
所 在 地	茅ヶ崎市小和田一丁目		
地 番	6 1 8 番 4		
地 目	山林		
地 積	5 3 平方メートル		
共 有 持 分	2 分の 1		
物件 3（主たる建物の表示）			
所 在 地	茅ヶ崎市小和田一丁目 6 1 8 番地 2		
家 屋 番 号	6 1 8 番 2		
種 類	居宅		
構 造	木造瓦葺 2 階建		
床 面 積	1 階 7 6 . 4 7 平方メートル		
	2 階 2 8 . 6 6 平方メートル		
その他の事項	公売財産の売却決定は、最高価申込者に係る入札価額をもって行います。		
問い合わせ先	平塚市役所	納税課	電話 0463-21-8793（直通）

公売財産明細書

売却区分番号	3
<p>不動産の状況</p> <p>【位置・交通】</p> <ul style="list-style-type: none"> ・JR東海道線「辻堂駅」から北西方約1.7kmに位置する住宅地域。 ・テラスモール湘南へ約1.6km。湘南藤沢徳洲会病院及び茅ヶ崎市立病院へともに約1.7km。 ・茅ヶ崎市役所へ約2.8km。 <p>【主な公法上の規制】</p> <ul style="list-style-type: none"> ・市街化区域 ・第1種中高層住居専用地域（建ぺい率60%、容積率200%）、準防火地域 ・基準容積率約160% 建ぺい率は準防火地域の指定から、耐火建築物、準耐火建築物を建築する場合70%となる。 ・第2種高度地区（15m）日影規制（4h-2.5h、4m） ・埋蔵文化財包蔵地 茅ヶ崎市No.79「宿遺跡」に指定されている。 <p>【接道状況】</p> <ul style="list-style-type: none"> ・北側幅員約4m舗装私道物件2を介して幅員4m舗装市道（建築基準法第42条第2項）が走行。 <p>【供給処理施設】</p> <ul style="list-style-type: none"> ・公共上水道：有 ・公共下水道：有 ・都市ガス：地域埋設はあるが、対象不動産内での使用の有無は確認できなかった。 <p>【物件の状況】</p> <p>物件1</p> <ul style="list-style-type: none"> ・物件3の敷地として利用。 <p>物件2</p> <ul style="list-style-type: none"> ・私道として利用。 <p>物件3</p> <ul style="list-style-type: none"> ・昭和48年8月21日新築（登記による）築約52年 令和7年8月15日現地調査時、空き家。 ・対象物件の存する地域は、周囲は4m前後のやや入り組んだ生活街路沿いに、中小規模一般住宅やアパート等が混在する。対象地の公簿地目は「山林」であり、周囲は北側隣接地から2～3m高く、起伏を有する。日照・通風は普通。地質・地盤も普通。 ・間口約2mと狭いことから、画地規模は大きいですが、画地分割は出来ない。また、茅ヶ崎市建築基準条例により容積率を充足できるような共同住宅等収益物件の建築が難しい。 <p>【特記事項】</p> <ul style="list-style-type: none"> ・物件1～3は、国税徴収法第89条第3項の規定に基づき、一括換価の方法により公売を行う。 ・平塚市は不動産の引き渡しの義務を負わない。 ・公売財産内の動産類やゴミ等の撤去、また占有者や使用者等へ明け渡しを求める場合は、買受人が行うこと。なお、対象地南東端に廃物置あり（約7m² 地図ソフトによる）。 ・土壌汚染やアスベスト等に関する専門的な調査は行っていない。 ・公売財産の種類又は品質に関する不適合について、平塚市は担保責任を負わない。 ・物件の現況、権利関係、法的規制等は、公売財産明細書等の関係資料のほか、登記等の公簿類や現地調査、関係官公署への確認などにより内容を十分に確認すること。 	
問い合わせ先	平塚市役所 納税課 電話 0463-21-8793（直通）

公売財産明細書

売却区分番号

3

[所在図]



[近隣図]



問い合わせ先

平塚市役所

納税課

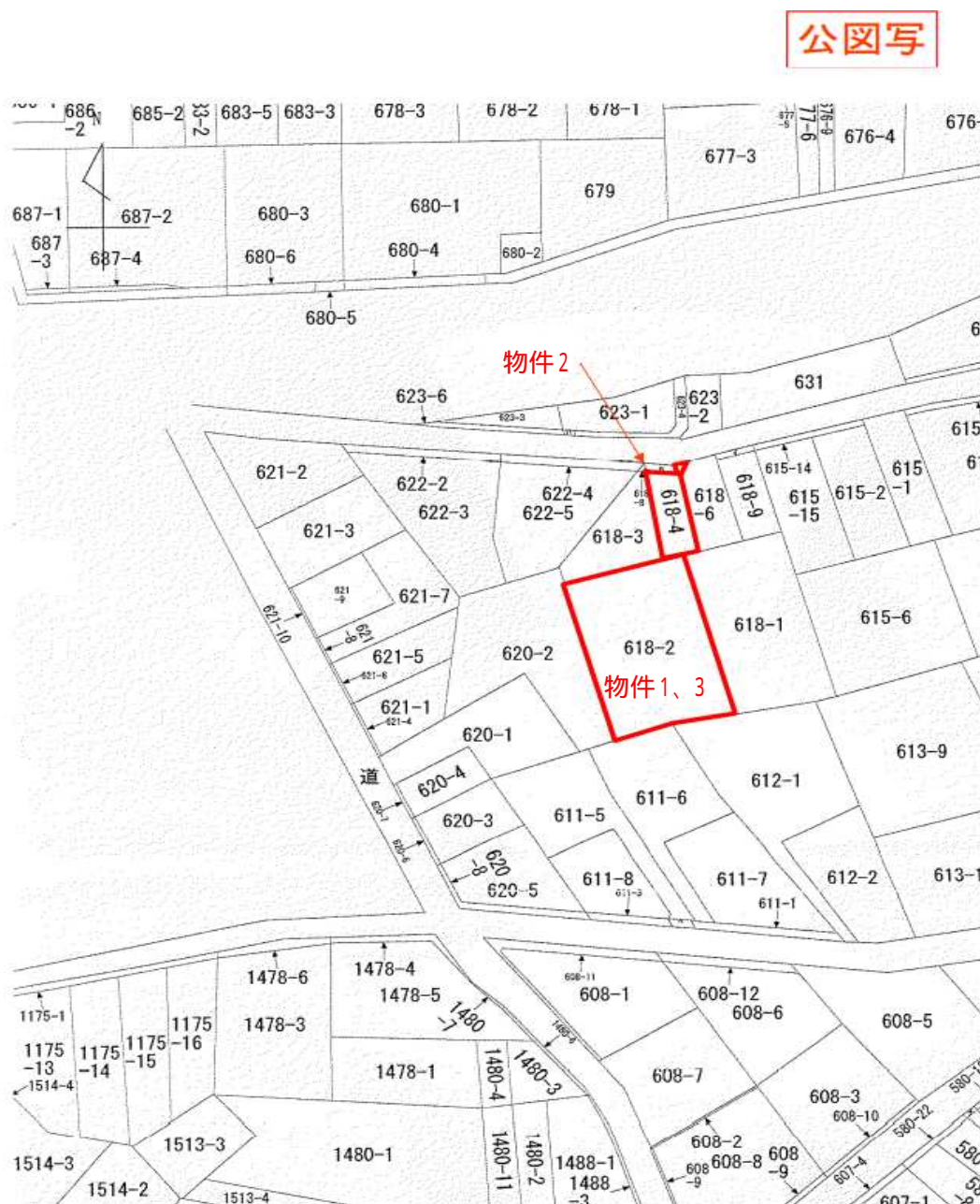
電話 0463-21-8793 (直通)

公売財産明細書

売却区分番号

3

[公図]



問い合わせ先

平塚市役所

納税課

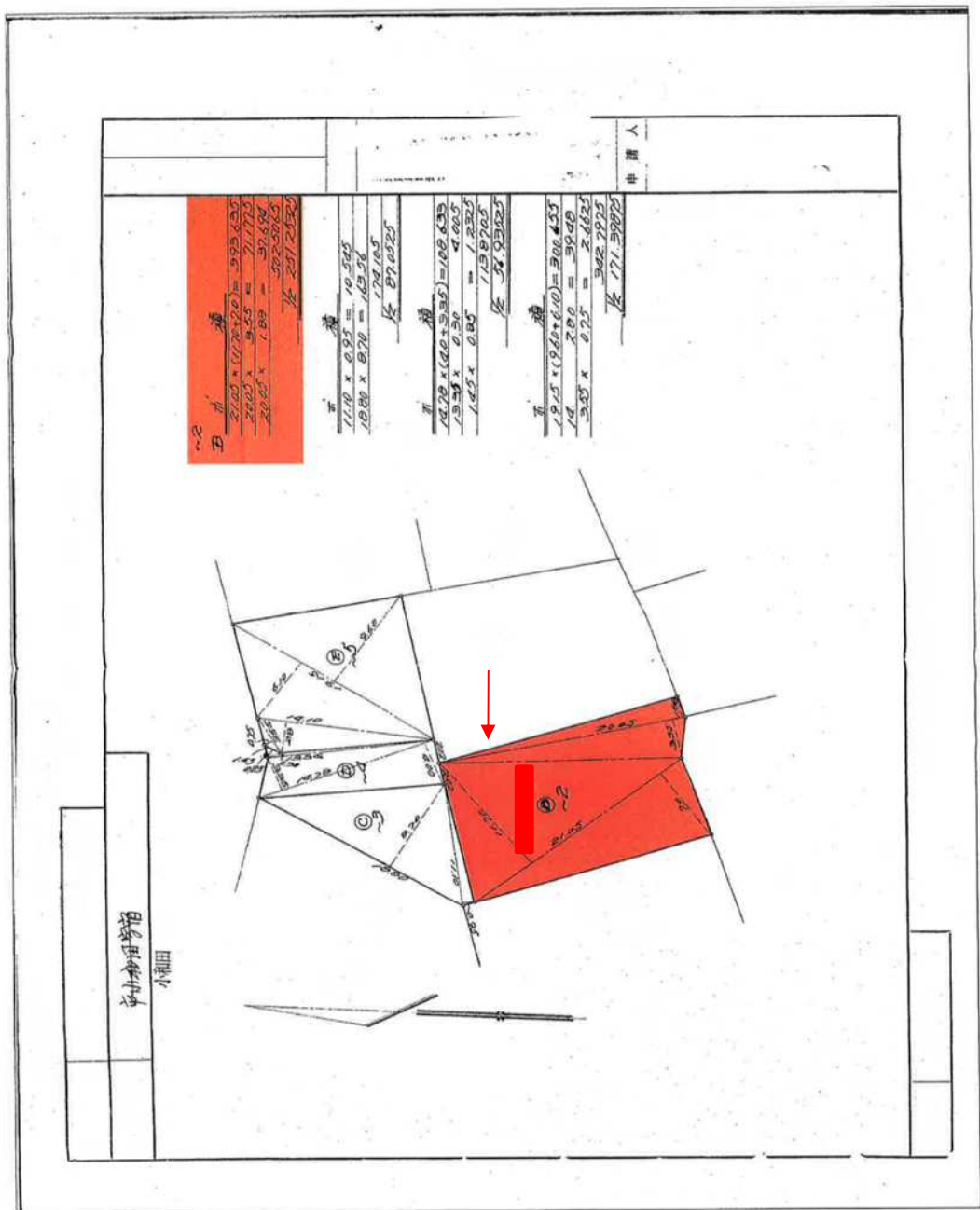
電話 0463-21-8793 (直通)

公売財産明細書

売却区分番号

3

[物件1 地積測量図]



問い合わせ先

平塚市役所

納税課

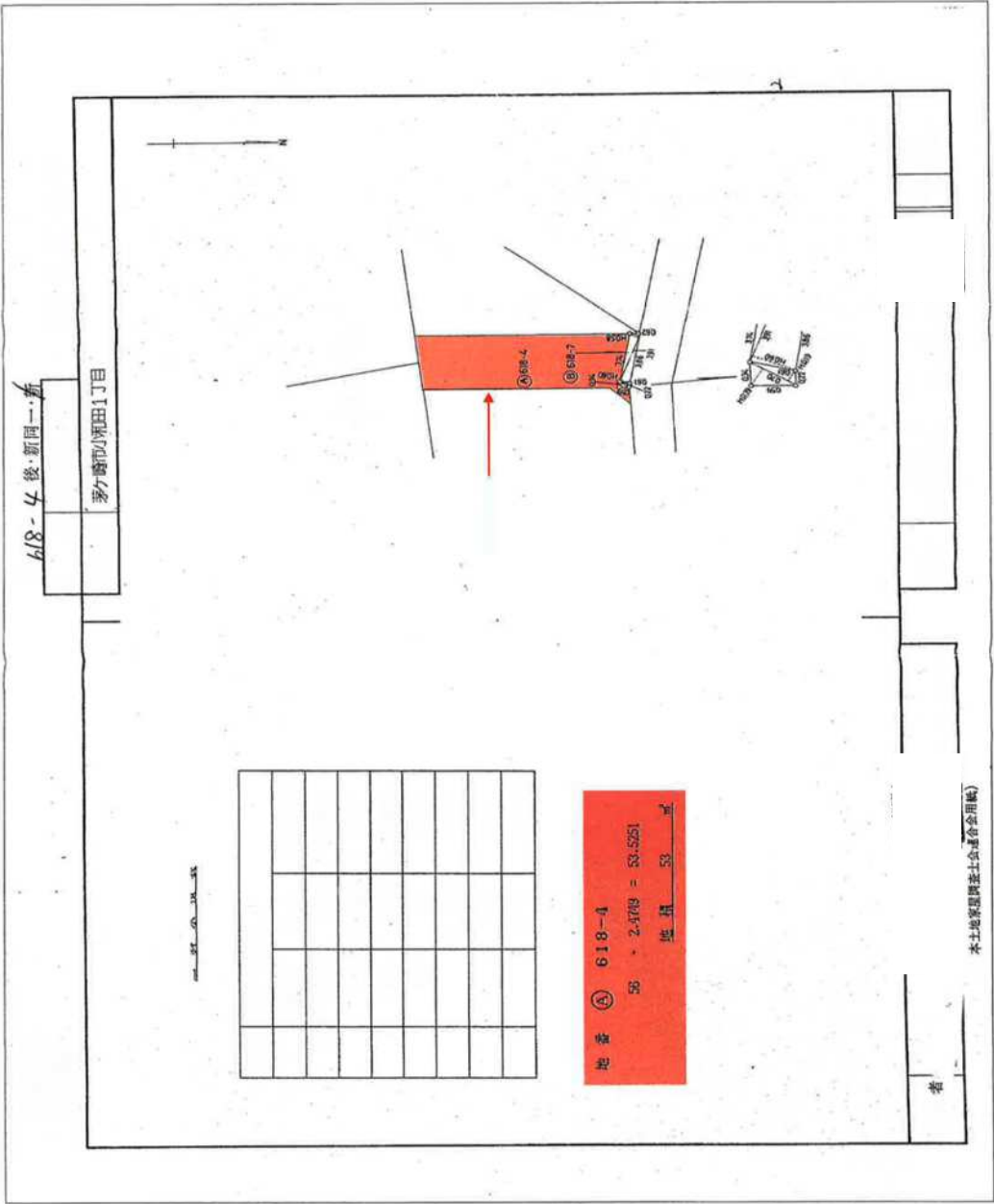
電話 0463-21-8793 (直通)

公売財産明細書

売却区分番号

3

[物件2 地積測量図]



問い合わせ先

平塚市役所

納税課

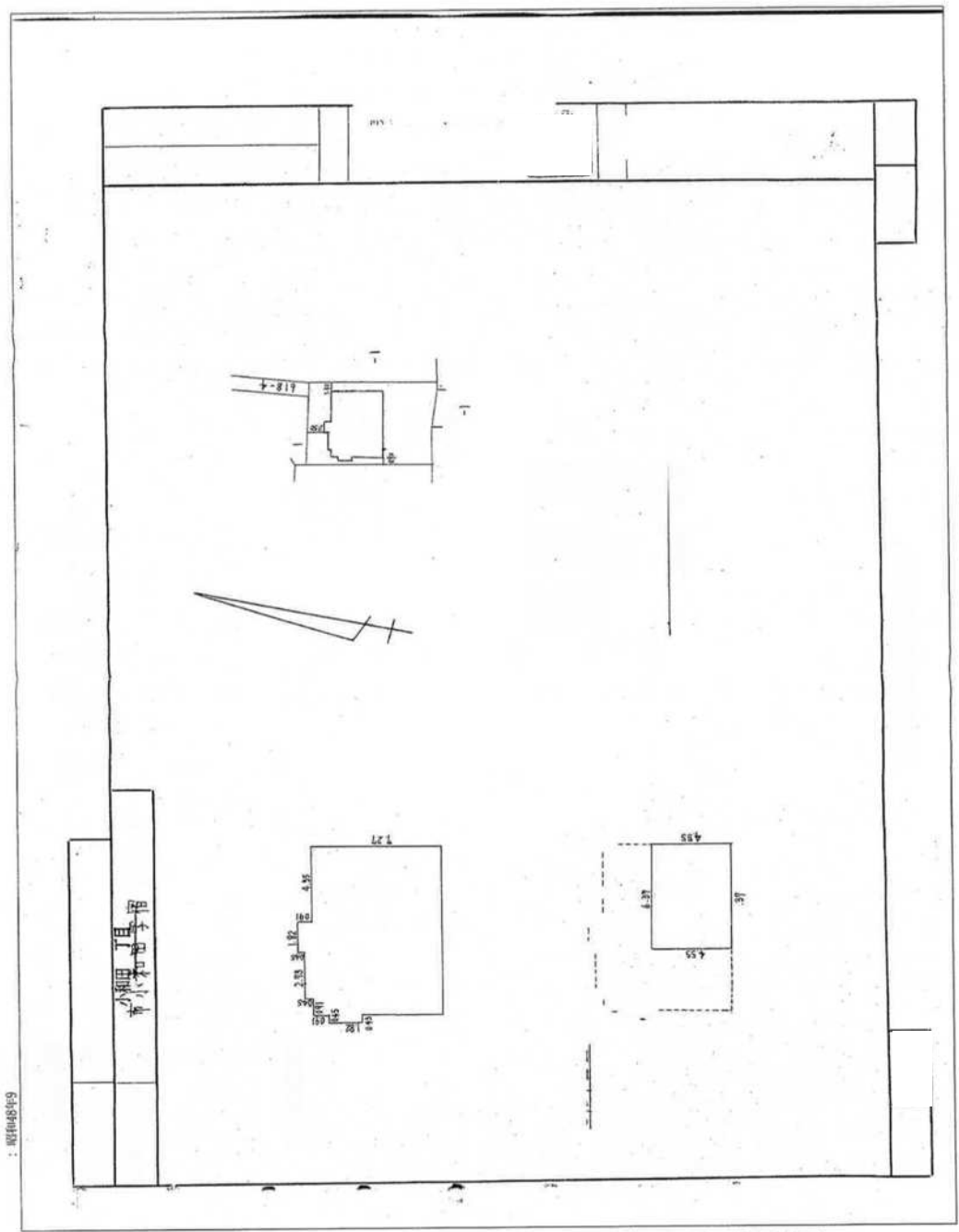
電話 0463-21-8793 (直通)

公売財産明細書

売却区分番号

3

[物件3 平面図]



問い合わせ先

平塚市役所 納税課

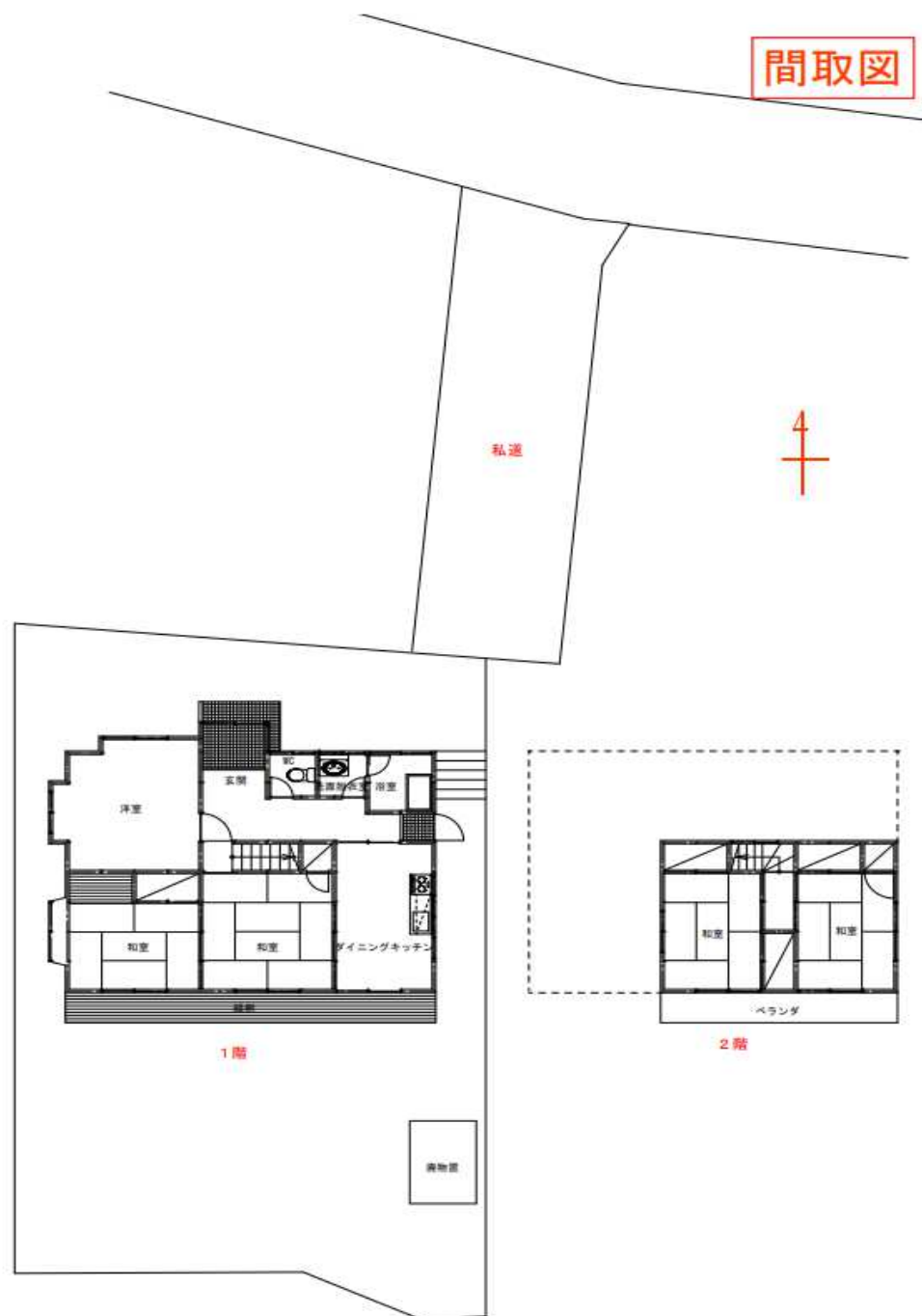
電話 0463-21-8793 (直通)

公売財産明細書

売却区分番号

3

[物件3 間取図]



問い合わせ先

平塚市役所

納税課

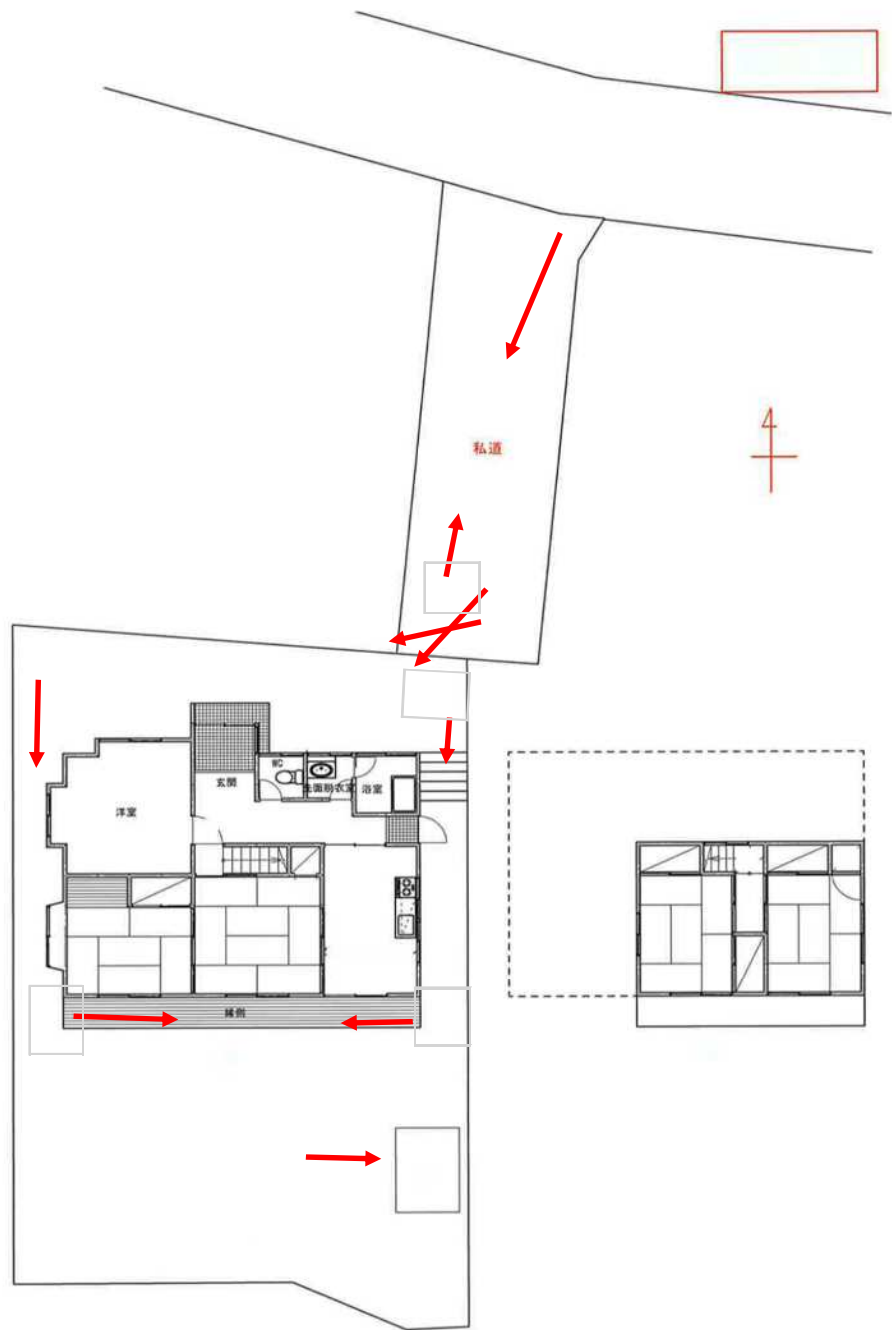
電話 0463-21-8793 (直通)

公売財産明細書

売却区分番号

3

[写真の方向]



問い合わせ先

平塚市役所

納税課

電話 0463-21-8793 (直通)

公売財産明細書

売却区分番号

3

[写真1.2]



問い合わせ先

平塚市役所

納税課

電話 0463-21-8793 (直通)

公売財産明細書

売却区分番号

3

[写真3]



問い合わせ先

平塚市役所

納税課

電話 0463-21-8793 (直通)

公売財産明細書

売却区分番号

3

[写真4]



問い合わせ先

平塚市役所

納税課

電話 0463-21-8793（直通）

公売財産明細書

売却区分番号

3

[写真5]



問い合わせ先

平塚市役所

納税課

電話 0463-21-8793 (直通)

公売財産明細書

売却区分番号

3

[写真6.7]



問い合わせ先

平塚市役所

納税課

電話 0463-21-8793 (直通)

公売財産明細書

売却区分番号

3

[写真8]



問い合わせ先

平塚市役所

納税課

電話 0463-21-8793 (直通)

公売財産明細書

売却区分番号

3

[写真9]



問い合わせ先

平塚市役所

納税課

電話 0463-21-8793 (直通)