

令和 7 年 7 月 2 0 日執行

第 2 7 回 参議院議員通常選挙

結 果 調

平塚市選挙管理委員会



## ま え が き

この記録は、令和 7 年 7 月 2 0 日執行の第 2 7 回参議院議員通常選挙の結果をまとめたものです。

日程につきましては、6 月 2 2 日の通常国会閉会の 2 日後に行われた閣議において、7 月 3 日公示、7 月 2 0 日執行と決定されましたが、7 月 2 0 日は 3 連休中の中日にあたり、補欠選挙を除く国政選挙で投開票日が連休の中日となるのは、記録が残る昭和 2 7 年以降初めてとなりました。

また、最近における選挙運動用ポスターをめぐる状況に鑑み、選挙の適正な実施の確保に資するため、公職選挙法の一部が改正され、ポスター掲示場に掲示するポスターの氏名記載並びに品位保持に関する義務の新設及び営業宣伝に係る罰則の新設がなされ、5 月 2 日から施行されました。

投票率につきましては、全国 5 8 . 5 1 %、神奈川県 6 0 . 3 0 % と上昇し、本市の投票率も 5 6 . 0 2 % と前回の 5 0 . 3 4 % から 5 . 6 8 ポイント上昇したものの、県下 5 8 市区町村中、5 1 番目となり低位に位置しています。

期日前投票につきましては、その比率も上昇傾向にあり、全投票数の 3 9 % を占め、過去の選挙のなかで最多となりました。今後も投票率の向上のため、引き続き、投票環境の整備や政治意識の向上に向けた取組を行ってまいります。

終わりに、期日前投票や投開票事務をはじめ、投票所やポスター掲示場としての施設利用を含めまして、関係各位の御理解、御協力により選挙が終了できましたことに心から御礼申し上げます。

平塚市選挙管理委員会

## 目 次

1	事務日程	1
2	立候補者	
(1)	定数及び候補者数等	5
(2)	参議院神奈川県選出議員選挙候補者の氏名等	5
(3)	参議院比例代表選出議員選挙名簿届出政党等の名称等	7
3	投票	
(1)	有権者数	8
(2)	投票者数及び投票率	8
(3)	時刻別当日投票状況(選挙区)	8
(4)	代理投票及び点字投票	9
(5)	投票区別投票者数	10
(6)	投票率の推移(選挙区)	12
4	期日前投票及び不在者投票	
(1)	期日前投票所別投票者数	14
(2)	不在者投票用紙の請求、交付及び投票者数	
ア	全体	15
イ	郵便等投票	15
ウ	船員の不在者投票	15
エ	南極地域調査組織に属する選挙人の不在者投票	15
オ	特定国外派遣組織に属する選挙人の不在者投票	15
(3)	不在者投票の事由別投票者数	16
(4)	不在者投票管理者別不在者投票者数	17
(5)	不在者投票の受理・不受理	17
(6)	期日前投票及び不在者投票をした者の割合	17
5	在外投票	
(1)	在外選挙人の投票用紙の請求、交付及び投票者数	18
(2)	在外投票の受理・不受理	18
6	開票	
(1)	参議院神奈川県選出議員選挙	
ア	候補者別得票数	19
イ	法定得票数、供託物没収点	19
ウ	開票結果内訳	20
エ	時刻別開票速報状況	20
オ	無効投票の内訳	20
(2)	参議院比例代表選出議員選挙	
ア	政党等別得票数	21
イ	開票結果内訳	21

ウ 政党等別名簿登載者別得票数及び当選人数	22
エ 無効投票の内訳	38
7 選挙公営	
(1) ポスター掲示場	
ア 選挙人名簿登録者及び面積別設置数	39
イ 設置箇所の内訳	39
(2) 公営施設使用の個人演説会	39
(3) 選挙公報	
ア 配布状況	39
イ 補完場所の内訳	39
8 投票所、期日前投票所及び開票所	
(1) 投票所及び投票区域	40
(2) 期日前投票所	42
(3) 開票所	42
(4) 使用した施設の内訳	42
9 投票管理者、投票立会人、開票管理者等	
(1) 投票所の投票管理者、同職務代理者及び投票立会人	43
(2) 期日前投票所の投票管理者、同職務代理者及び投票立会人	
ア 平塚市役所本館	45
イ ラスカ平塚	45
ウ 平塚市立金目公民館	45
エ 平塚市立神田公民館	46
オ 平塚市立金田公民館	46
(3) 開票管理者・同職務代理者及び開票立会人	
ア 参議院神奈川県選出議員選挙	46
イ 参議院比例代表選出議員選挙	46
10 選挙臨時啓発	47
11 従事者等	
(1) 投票事務従事者数	48
(2) 期日前投票事務従事者数	48
(3) 開票事務従事者数	48
(4) 選挙管理委員及び事務局職員	
ア 選挙管理委員	48
イ 事務局職員	48

## 参考資料

選挙公報（縮小版）

投票所入場整理券同封案内チラシ（市内用・市外用）

平塚市内の不在者投票指定施設（病院・老人ホーム等）

## 凡例

法	公職選挙法
令	公職選挙法施行令
在規	在外選挙執行規則
自治令	地方自治法施行令

# 1 事務日程

選挙期 日前 (後)	月 日	曜 日	主 な 内 容	関係法令
179	1月22日	水	違反ポスター警告事務等に係る市区町村選挙管理委員会選挙係長 会議〔オンライン開催〕	
177	1月24日	金	第217回通常国会開会（～6/22）	
173	1月28日	火	候補者等の政治活動用ポスター掲示禁止期間始期（～7/20）	法143、
82	4月29日	火	後援団体の寄附禁止強化期間始期（～7/20）	法199の2、199の5
60	5月21日	水	市区町村選挙管理委員会選挙係長会議〔オンライン開催〕	
59	5月22日	木	部長会議説明（総務部長）	
58	5月23日	金	ポスター掲示場設置等打合せ〔平塚建設業協会〕	
55	5月26日	月	在外投票（郵便等投票）用投票用紙等受領	
52	5月29日	木	直接請求署名収集禁止期間始期（～7/20）	自治令92
52	5月29日	木	在外投票に係る郵便等投票用投票用紙の発送開始	令65の11、 在規23
48	6月2日	月	選挙管理委員会6月定例会	
47	6月3日	火	投票所入場整理券等打合せ〔平塚郵便局〕	
41	6月9日	月	ポスター掲示場設置開始〔353か所〕	
34	6月16日	月	投・開票速報システム操作説明会〔オンライン開催〕	
32	6月18日	水	選挙人名簿登録の移替え延期期間始期（～7/20）	令17
31	6月19日	木	不在者投票用封筒類受領 第1回投・開票速報リハーサル	
30	6月20日	金	第1次物品受領（期日前・不在者投票関係用紙） パートタイム会計年度任用職員勤務開始	
28	6月22日	日	通常国会閉会	
27	6月23日	月	ポスター掲示場設置場所一覧表・図面交付開始	令111の2
26	6月24日	火	選挙期日閣議決定 期日前投票所設営〔市役所本館1階多目的スペース1〕	
25	6月25日	水	公民館主事会議説明〔中央公民館〕	
24	6月26日	木	警備依頼〔平塚警察署警備課〕	
23	6月27日	金	ポスター掲示場設置確認 選挙管理委員会6月臨時会（1回） 投票所入場整理券納品〔平塚郵便局〕	令31
20	6月30日	月	期日前投票所応援職員説明会〔市役所本館1階多目的スペース1〕	
19	7月1日	火	記者説明〔記者クラブ〕 市役所期日前投票所パートタイム会計年度任用職員説明会〔市役 所本館1階多目的スペース1〕	
18	7月2日	水	選挙管理委員会7月定例会 選挙時登録の基準日・登録日・同報告 不在者投票用紙等事前発送開始 公民館・ラスカ期日前投票所パートタイム会計年度任用職員説明 会〔市役所本館1階多目的スペース1〕	法22、令22-1 令53、59の4 、65の13

選挙期 日前 (後)	月 日	曜 日	主 な 内 容	関係法令
17	7月3日	木	<b>【選挙期日の公示日】</b> 候補者届出状況の受信 公営施設使用の個人演説会等開催申出受理開始 開票立会人届出受理開始 選挙事務所設置（異動）届受理開始 在外選挙人名簿の登録の中止 選挙人名簿及び在外選挙人名簿の閲覧中止 選挙人名簿及び在外選挙人名簿の登録等に関する異議の申出の受理及び期限 コールセンター業務開始 選挙管理委員会7月臨時会（1回） 投票記載所の候補者氏名等掲示の掲載順序のくじ施行（県選挙区） 投票記載所の政党名等及び名簿登載者の氏名の掲示の掲載順序の通知受理（比例代表）	法32  法163、令112 法62、令69 法130 法30の6 法28の2、28の3、30の12 法24 二、 30の8 二、 令15  法175 法175
16	7月4日	金	期日前投票・不在者投票開始〔市役所本館1階多目的スペース1〕 （在外）郵便等投票開始 （在外）在外公館投票開始 （在外）国内における投票（期日前投票・不在者投票）開始 広報ひらつか7月第1金曜日号にて選挙の周知 FM湘南ナパサCMスポット放送開始	法48の2、49 法49の2、令65の12 法49の2、令65の4 法49の2、令65の13
15	7月5日	土	公営施設使用の個人演説会開始	法163
14	7月6日	日	選挙人名簿及び在外選挙人名簿に関する異議の申出に対する決定期限	法24、30の8
13	7月7日	月	期日前投票状況（第1回中間集計）報告	
12	7月8日	火	選挙公報受領	
11	7月9日	水	選挙公報補完場所送致（ブロック公民館分） 期日前投票所設営〔ラスカ平塚6階〕 開票所打合せ〔ひらつかサン・ライフアリーナ〕 当日投票システム操作説明会〔市役所本館302会議室〕	法170
10	7月10日	木	選挙公報新聞折込み 選挙公報補完場所送致 第2回投・開票速報リハーサル	法170 法170
9	7月11日	金	票せん類受領	
8	7月12日	土	期日前投票所設営〔金目・神田・金田公民館〕	
7	7月13日	日	点字候補者名簿受領 期日前投票・不在者投票開始〔金目・神田・金田公民館、ラスカ平塚6階〕	法48の2、49
6	7月14日	月	（在外）在外公館投票最終日 期日前投票状況（第2回）中間集計報告 開票事務説明会〔勤労会館中会議室〕	法49の2



選挙期 日前 (後)	月 日	曜 日	主 な 内 容	関係法令
5	7月15日	火	投票事務説明会〔勤労会館大会議室〕 投票日用投票用紙受領 名簿届出政党等の名称等の掲示受領	
4	7月16日	水	郵便等による不在者投票の投票用紙等の交付請求期限 郵便等による在外投票用投票用紙等の交付請求期限 投票用紙仕分け〔市役所本館706会議室 〕 第3回投・開票速報リハーサル	令59の4 令65の11
3	7月17日	木	投票所へ投票器材の搬入（一部直送分含む） 開票立会人選任届出最終日 選挙管理委員会7月臨時会（2回） 開票立会人くじ施行	法62 法62
2	7月18日	金	選挙公報配布期限	法170
1	7月19日	土	期日前投票・不在者投票最終日 投票事務物品引渡し 投票所へ投票器材の搬入（直送分） 投票所設営 開票器材搬入・開票所設営〔ひらつかサン・ライフアリーナ〕 期日前投票所の投票箱等を市委員会へ送致 期日前投票状況（第3回中間集計）報告 開票所設営〔ひらつかサン・ライフアリーナ〕	法48の2、49 法48の2
0	7月20日	日	【選挙期日（投・開票日）】 投・開票速報、発表 選挙人名簿抄本・在外選挙人名簿抄本等の送付 投票日用投票用紙の送付 期日前投票最終集計報告 投票 〔48投票区投票所〕 不在者投票を指定投票区の投票管理者へ送致 在外投票及び在外選挙人に係る不在者投票を指定在外選挙投票区 の投票管理者へ送致 期日前投票の投票箱等を開票管理者へ送致 投票箱等を開票管理者へ送致 開票立会人打合せ〔ひらつかサン・ライフアリーナ第1控室〕 開票 〔ひらつかサン・ライフアリーナ〕	令28、65の13 令60、61 令61-4、65の7、 65の12、65の 13、65の19 法48の2 、令49 の11 法55
(1)	7月21日	月	開票結果報告〔電子メール〕 在外選挙人名簿の登録再開 投票所から投票器材の搬出（直送分） 開票所から開票器材の搬出 ポスター掲示場撤去開始 コールセンター業務終了	法66 、令74 法30の6

選挙期 日前 (後)	月 日	曜 日	主 な 内 容	関係法令
(2)	7月22日	火	投票所から投票器材の搬出	
(4)	7月24日	木	ポスター掲示場撤去終了	
(5)	7月25日	金	ポスター掲示場撤去確認 パートタイム会計年度任用職員勤務終了	
(8)	7月28日	月	選挙人名簿及び在外選挙人名簿抄本の閲覧再開	法28の2、28の3、30の12
(15)	8月4日	月	第1回選挙運動費用収支報告書提出期限	法189
(30)	8月19日	火	選挙訴訟提起期限	法204
(32)	8月21日	木	当選訴訟提起期限	法208
(33)	8月22日	金	供託物返還・没収開始	令93

## 2 立候補者

### (1) 定数及び候補者数等

選挙の種類	改選定数	候補者数	備 考
参議院神奈川県選出議員選挙	4	16	
参議院比例代表選出議員選挙	50	172	名簿届出政党等数 16

### (2) 参議院神奈川県選出議員選挙候補者の氏名等

届出 受理 番号	届出 の別	ふりがな 候補者の氏名	性別	住 所	生年月日 ( 歳 )	党 派	職 業	新現 元別
1	本人 届出	あや ひさし (綾 久)	男	神奈川県藤沢市羽鳥1丁 目2-8	昭和22年 5月26日 (満78歳)	日本誠真会	会社役員	新
2	本人 届出	三好 りょう (三好 諒)	男	東京都港区	昭和60年 6月6日 (満40歳)	れいわ新選組	団体職員	新
3	本人 届出	はじかの ひろき (初鹿野 裕樹)	男	神奈川県三浦市初声町下 宮田1079番地136	昭和52年 7月6日 (満48歳)	参政党	会社顧問	新
4	本人 届出	あさか ゆか (浅賀 由香)	女	神奈川県横浜市鶴見区東 寺尾中台27番12-4号	昭和55年 3月23日 (満53歳)	日本共産党	政党役員	新
5	本人 届出	かわい みちお (河合 道雄)	男	東京都杉並区	平成2年 7月12日 (満35歳)	チームみらい	会社員	新
6	本人 届出	かごしま 彰宏 (籠島 彰宏)	男	神奈川県横浜市青葉区あ かね台二丁目10番地48号	昭和63年 12月8日 (満36歳)	国民民主党	政党役員	新
7	本人 届出	みしま りえ	女	神奈川県横浜市港北区	(64歳)	無所属	土地家屋 調査士	新
8	本人 届出	わき 雅昭 (脇 雅昭)	男	神奈川県横浜市鶴見区	昭和57年 4月24日 (満43歳)	自由民主党	政党役員	新
9	本人 届出	うつみ さとる (内海 聡)	男	東京都新宿区	昭和49年 12月9日 (満50歳)	無所属連合	医師	新
10	本人 届出	ちば 修平 (千葉 修平)	男	神奈川県横浜市瀬谷区	昭和47年 6月9日 (満53歳)	日本維新の会	参議院議 員秘書	新
11	本人 届出	かねこ ときお (金子 豊貴男)	男	神奈川県相模原市南区東 林間4丁目21番19号	昭和25年 1月29日 (満75歳)	社会民主党	政党役員	新
12	本人 届出	ささき さやか (山口 さやか)	女	神奈川県横浜市港北区	昭和56年 1月18日 (満44歳)	公明党	参議院議 員	現

備考1「候補者の氏名」欄の( )内には、通称使用認定がある場合に戸籍名を記載してあります。

2 通称が認定された場合の「戸籍名」、「性別」、「住所(市町村名(政令市は行政区名)を除く部分)」、「生年月日」については候補者本人から情報提供について同意を得られなかった場合は空欄としています。

届出 受理 番号	届出 の別	ふりがな 候補者の氏名	性別	住 所	生年月日 (満 歳)	党 派	職 業	新現 元別
13	本人 届出	<sup>まきやま</sup> 牧山 ひろえ (牧山 弘恵)	女	神奈川県横浜市中区	昭和39年 9月29日 (満60歳)	立憲民主党	参議院議 員	現
14	本人 届出	<sup>ほりかわ</sup> <sup>けいすけ</sup> 堀川 圭輔	男	東京都板橋区	昭和49年 4月30日 (満51歳)	NHK党	会社員	新
15	本人 届出	<sup>はたけやま</sup> 畠山 たかひろ (畠山 貴弘)	男	神奈川県南足柄市	昭和55年 4月2日 (満45歳)	日本改革党	ダンス講 師	新
16	本人 届出	<sup>さくま</sup> 佐久間 ごいち (佐久間 吾一)	男	神奈川県川崎市幸区南加 瀬2丁目5番28号	昭和41年 2月25日 (満59歳)	日本改革党	会社員	新

- 備考1 「候補者の氏名」欄の( )内には、通称使用認定がある場合に戸籍名を記載してあります。
- 2 通称が認定された場合の「戸籍名」、「性別」、「住所(市町村名(政令市は行政区名)を除く部分)」、「生年月日」については候補者本人から情報提供について同意を得られなかった場合は空欄としています。

( 3 ) 参議院比例代表選出議員選挙名簿届出政党等の名称等

届出 受理 番号	政党その他の 政治団体の名称	略称	本部の所在地	代表者の氏名	名簿 登載 者数
1	日本共産党	共産党	東京都渋谷区千駄ヶ谷4丁目26番7号	田村 智子	19
2	日本維新の会	維新	大阪府大阪市中央区島之内1丁目17番16号 三栄長堀ビル	吉村 洋文	13
3	無所属連合	むれん	東京都台東区台東4丁目17番1号 偕楽ビル3階	内海 聡	2
4	日本保守党	保守党	東京都千代田区麹町2丁目2番31号 麹町サンライズビル5階	百田 尚樹	4
5	立憲民主党	民主党	東京都千代田区永田町1丁目11番1号 三宅坂ビル	野田 佳彦	22
6	参政党	参政	東京都港区赤坂3丁目4番3号 赤坂マカベビル5階	神谷 宗幣	10
7	国民民主党	民主党	東京都千代田区永田町2丁目17番17号 JBS永田町	玉木 雄一郎	19
8	チームみらい	みらい	東京都港区南麻布2丁目8番21号 SNUG MINAMI-AZABU 303号	安野 貴博	3
9	日本誠真会	誠真会	東京都江東区門前仲町1丁目13番12号 HYPERMIX409号室	吉野 敏明	2
10	社会民主党	社民党	東京都中央区湊3丁目18番17号 マルキ榎本ビル5階	福島 瑞穂	5
11	れいわ新選組	れいわ	東京都千代田区麹町2丁目5番地20 押田ビル4階	山本 太郎	12
12	日本改革党	改革党	東京都豊島区南大塚2丁目11番10号 3階	沓澤 亮治	1
13	自由民主党	自民党	東京都千代田区永田町1丁目11番23号	石破 茂	31
14	再生の道	再生	東京都港区高輪4丁目11番23号 AUBE TAKANAWA202号	石丸 伸二	9
15	公明党	公明	東京都新宿区南元町17番地	斉藤 鉄夫	17
16	N H K 党	N H K	東京都葛飾区東小岩1丁目1番1号401号	立花 孝志	3

### 3 投票

#### (1) 有権者数

有権者数 (人)	区 分	男	女	計
	国 内	108,236	108,985	217,221
	在 外	131	133	264
	計	108,367	109,118	217,485

#### (2) 投票者数及び投票率

選挙区	区 分		男	女	計
	投票者数 (人)	当 日	38,162	35,283	73,445
		期日前	22,900	24,625	47,525
		不在者	380	418	798
		在 外	29	38	67
		計	61,471	60,364	121,835
	投票率(%)		56.72	55.32	56.02
	前回投票率(%)		50.61	50.07	50.34
	前回投票率との差(%)		6.11	5.25	5.68

比例代表	区 分		男	女	計
	投票者数 (人)	当 日	38,163	35,280	73,443
		期日前	22,900	24,625	47,525
		不在者	380	418	798
		在 外	29	38	67
		計	61,472	60,361	121,833
	投票率(%)		56.73	55.32	56.02
	前回投票率(%)		50.61	50.07	50.34
	前回投票率との差(%)		6.12	5.25	5.68

#### (3) 時刻別当日投票状況(選挙区)

時刻	区分	投票者数(人)			投票率(%)		
		男	女	計	男	女	計
10時00分		5,650	4,000	9,650	5.22	3.67	4.44
11時00分		10,600	8,350	18,950	9.79	7.66	8.72
14時00分		20,800	17,850	38,650	19.22	16.38	17.79
16時00分		24,950	21,650	46,600	23.05	19.87	21.45
18時00分		29,950	26,500	56,450	27.67	24.32	25.99
19時30分		34,150	31,100	65,250	31.55	28.54	30.04
20時00分(確定)		38,162	35,283	73,445	35.26	32.37	33.81

(注) この表は在外選挙人を含みません。

( 4 ) 代理投票及び点字投票

選挙名	区分	代理投票			点字投票		
		期日前投票	当日投票	計	期日前投票	当日投票	計
	選挙区	117	79	196	13	6	19
	比例代表	117	79	196	13	6	19

## ( 5 ) 投票区別投票者数

期日前投票者数、不在者投票者数を含む。在外投票者数は投票区に含まない。

投票区	投票所	当日有権者数(人)			選挙名	投票者数(人)			投票率(%)		
		男	女	計		男	女	計	男	女	計
1	花水台会館	1,926	2,074	4,000	選挙区	1,169	1,198	2,367	60.70	57.76	59.18
					比例代表	1,169	1,198	2,367	60.70	57.76	59.18
2	神奈川県立平塚工科高等学校	1,580	1,679	3,259	選挙区	1,069	1,062	2,131	67.66	63.25	65.39
					比例代表	1,069	1,062	2,131	67.66	63.25	65.39
3	平塚市立なでしこ小学校	1,760	1,910	3,670	選挙区	1,085	1,113	2,198	61.65	58.27	59.89
					比例代表	1,085	1,113	2,198	61.65	58.27	59.89
4	平塚市立花水小学校	2,212	2,450	4,662	選挙区	1,441	1,524	2,965	65.14	62.20	63.60
					比例代表	1,441	1,524	2,965	65.14	62.20	63.60
5	平塚市立花水公民館	2,329	2,507	4,836	選挙区	1,550	1,632	3,182	66.55	65.10	65.80
					比例代表	1,550	1,632	3,182	66.55	65.10	65.80
6	湘南ウェディング専門学校	2,075	2,214	4,289	選挙区	1,337	1,422	2,759	64.43	64.23	64.33
					比例代表	1,337	1,422	2,759	64.43	64.23	64.33
7	湘南バンク港ベイサイドホール	1,777	1,751	3,528	選挙区	1,091	1,041	2,132	61.40	59.45	60.43
					比例代表	1,091	1,041	2,132	61.40	59.45	60.43
8	平塚市立太洋中学校	1,694	1,808	3,502	選挙区	1,008	1,050	2,058	59.50	58.08	58.77
					比例代表	1,008	1,050	2,058	59.50	58.08	58.77
9	平塚市立港小学校	1,321	1,407	2,728	選挙区	686	707	1,393	51.93	50.25	51.06
					比例代表	686	707	1,393	51.93	50.25	51.06
10	平塚市立松原小学校	3,634	3,494	7,128	選挙区	2,121	1,975	4,096	58.37	56.53	57.46
					比例代表	2,121	1,975	4,096	58.37	56.53	57.46
11	平塚市役所	2,742	2,845	5,587	選挙区	1,752	1,758	3,510	63.89	61.79	62.82
					比例代表	1,752	1,757	3,509	63.89	61.76	62.81
12	平塚市立中原中学校	2,941	2,948	5,889	選挙区	1,605	1,589	3,194	54.57	53.90	54.24
					比例代表	1,605	1,589	3,194	54.57	53.90	54.24
13	平塚市立崇善小学校	4,076	4,021	8,097	選挙区	2,455	2,313	4,768	60.23	57.52	58.89
					比例代表	2,455	2,311	4,766	60.23	57.47	58.86
14	平塚栗原ホーム	1,879	1,966	3,845	選挙区	1,125	1,134	2,259	59.87	57.68	58.75
					比例代表	1,125	1,134	2,259	59.87	57.68	58.75
15	道和幼稚園	1,804	1,746	3,550	選挙区	1,029	978	2,007	57.04	56.01	56.54
					比例代表	1,029	978	2,007	57.04	56.01	56.54
16	平塚市立春日野中学校	2,617	2,739	5,356	選挙区	1,560	1,580	3,140	59.61	57.69	58.63
					比例代表	1,560	1,580	3,140	59.61	57.69	58.63
17	神奈川県立平塚看護大学校	1,537	1,567	3,104	選挙区	949	915	1,864	61.74	58.39	60.05
					比例代表	949	915	1,864	61.74	58.39	60.05
18	南原自治会館	2,139	2,127	4,266	選挙区	1,189	1,159	2,348	55.59	54.49	55.04
					比例代表	1,189	1,159	2,348	55.59	54.49	55.04
19	平塚市立中原小学校	2,046	2,179	4,225	選挙区	1,206	1,214	2,420	58.94	55.71	57.28
					比例代表	1,206	1,214	2,420	58.94	55.71	57.28
20	平塚市立大原公民館	1,983	2,021	4,004	選挙区	1,131	1,134	2,265	57.03	56.11	56.57
					比例代表	1,131	1,134	2,265	57.03	56.11	56.57
21	平塚市立大野中学校	1,955	2,060	4,015	選挙区	1,059	1,116	2,175	54.17	54.17	54.17
					比例代表	1,059	1,116	2,175	54.17	54.17	54.17
22	平塚市立真土小学校	1,557	1,527	3,084	選挙区	886	836	1,722	56.90	54.75	55.84
					比例代表	886	836	1,722	56.90	54.75	55.84
23	平塚市立八幡公民館	1,803	1,746	3,549	選挙区	1,082	1,004	2,086	60.01	57.50	58.78
					比例代表	1,082	1,004	2,086	60.01	57.50	58.78
24	平塚市立八幡小学校	2,223	1,798	4,021	選挙区	1,283	991	2,274	57.71	55.12	56.55
					比例代表	1,284	991	2,275	57.76	55.12	56.58
25	平塚市立四之宮公民館	2,768	2,495	5,263	選挙区	1,404	1,291	2,695	50.72	51.74	51.21
					比例代表	1,404	1,291	2,695	50.72	51.74	51.21
26	平塚市立神田公民館	3,021	2,988	6,009	選挙区	1,626	1,616	3,242	53.82	54.08	53.95
					比例代表	1,626	1,616	3,242	53.82	54.08	53.95
27	平塚市立大神公民館	2,265	2,122	4,387	選挙区	1,198	1,074	2,272	52.89	50.61	51.79
					比例代表	1,198	1,074	2,272	52.89	50.61	51.79
28	県営横内団地集会所	1,340	1,418	2,758	選挙区	648	710	1,358	48.36	50.07	49.24
					比例代表	648	710	1,358	48.36	50.07	49.24
29	平塚市立城島公民館	1,592	1,650	3,242	選挙区	884	830	1,714	55.53	50.30	52.87
					比例代表	884	830	1,714	55.53	50.30	52.87
30	平塚市立豊田小学校	2,267	2,219	4,486	選挙区	1,172	1,171	2,343	51.70	52.77	52.23
					比例代表	1,172	1,171	2,343	51.70	52.77	52.23



投票区	投票所	当日有権者数（人）			選挙名	投票者数（人）			投票率（％）		
		男	女	計		男	女	計	男	女	計
31	平塚市立金田公民館	4,274	4,345	8,619	選挙区	2,334	2,280	4,614	54.61	52.47	53.53
					比例代表	2,334	2,280	4,614	54.61	52.47	53.53
32	平塚市立松延小学校	4,535	4,569	9,104	選挙区	2,468	2,390	4,858	54.42	52.31	53.36
					比例代表	2,468	2,390	4,858	54.42	52.31	53.36
33	平塚市立山城中学校	2,518	2,584	5,102	選挙区	1,312	1,358	2,670	52.10	52.55	52.33
					比例代表	1,312	1,358	2,670	52.10	52.55	52.33
34	平塚市立勝原小学校	2,061	2,072	4,133	選挙区	1,173	1,135	2,308	56.91	54.78	55.84
					比例代表	1,173	1,135	2,308	56.91	54.78	55.84
35	平塚市立旭小学校	2,519	2,503	5,022	選挙区	1,402	1,361	2,763	55.66	54.37	55.02
					比例代表	1,402	1,361	2,763	55.66	54.37	55.02
36	平塚市立吉沢公民館	1,729	1,790	3,519	選挙区	1,024	1,061	2,085	59.22	59.27	59.25
					比例代表	1,024	1,061	2,085	59.22	59.27	59.25
37	平塚市立土屋公民館	1,004	1,024	2,028	選挙区	545	531	1,076	54.28	51.86	53.06
					比例代表	545	531	1,076	54.28	51.86	53.06
38	平塚市立金目公民館	1,904	1,810	3,714	選挙区	947	897	1,844	49.74	49.56	49.65
					比例代表	947	897	1,844	49.74	49.56	49.65
39	平塚市立金旭中学校	2,448	2,430	4,878	選挙区	1,258	1,234	2,492	51.39	50.78	51.09
					比例代表	1,258	1,234	2,492	51.39	50.78	51.09
40	平塚市立みずほ小学校	3,236	3,132	6,368	選挙区	1,806	1,746	3,552	55.81	55.75	55.78
					比例代表	1,806	1,746	3,552	55.81	55.75	55.78
41	平塚市立岡崎小学校	3,059	3,027	6,086	選挙区	1,672	1,626	3,298	54.66	53.72	54.19
					比例代表	1,672	1,626	3,298	54.66	53.72	54.19
42	平塚市立神田小学校	1,470	1,461	2,931	選挙区	795	793	1,588	54.08	54.28	54.18
					比例代表	795	793	1,588	54.08	54.28	54.18
43	平塚市立市立旭南公民館	2,995	3,185	6,180	選挙区	1,665	1,749	3,414	55.59	54.91	55.24
					比例代表	1,665	1,749	3,414	55.59	54.91	55.24
44	平塚市立横内小学校	1,865	1,791	3,656	選挙区	953	909	1,862	51.10	50.75	50.93
					比例代表	953	909	1,862	51.10	50.75	50.93
45	平塚市立旭北公民館	2,262	2,359	4,621	選挙区	1,194	1,157	2,351	52.79	49.05	50.88
					比例代表	1,194	1,157	2,351	52.79	49.05	50.88
46	ふじみ野自治会館	842	916	1,758	選挙区	557	550	1,107	66.15	60.04	62.97
					比例代表	557	550	1,107	66.15	60.04	62.97
47	平塚市立神明中学校	2,115	2,049	4,164	選挙区	1,178	1,102	2,280	55.70	53.78	54.76
					比例代表	1,178	1,102	2,280	55.70	53.78	54.76
48	平塚市立大野公民館	2,537	2,462	4,999	選挙区	1,359	1,310	2,669	53.57	53.21	53.39
					比例代表	1,359	1,310	2,669	53.57	53.21	53.39
計		108,236	108,985	217,221	選挙区	61,442	60,326	121,768	56.77	55.35	56.06
					比例代表	61,443	60,323	121,766	56.77	55.35	56.06
在外投票		131	133	264	選挙区	29	38	67			
					比例代表	29	38	67			
合 計		108,367	109,118	217,485	選挙区	61,471	60,364	121,835	56.72	55.32	56.02
					比例代表	61,472	60,361	121,833	56.73	55.32	56.02

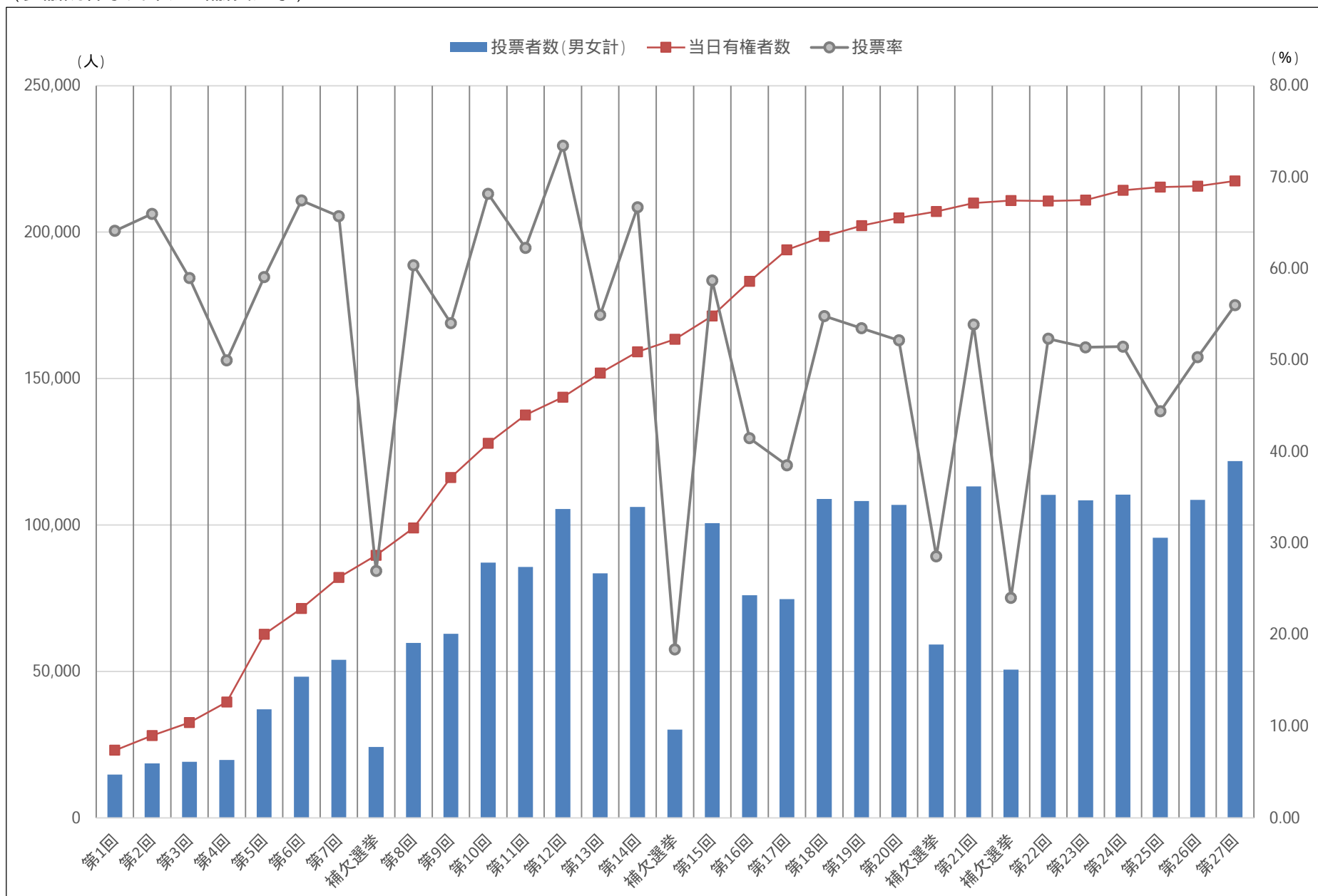
( 6 ) 投票率の推移 ( 選挙区 )

回数	執行年月日	当日有権者数 ( 人 )			投票者数 ( 人 )			投票率 ( % )		
		男	女	計	男	女	計	男	女	計
第1回	昭和22年 4月20日	10,936	12,151	23,087	7,852	6,957	14,809	71.80	57.25	64.14
第2回	昭和25年 6月 4日	13,473	14,653	28,126	9,567	8,995	18,562	71.01	61.39	66.00
第3回	昭和28年 4月24日	15,621	16,887	32,508	9,823	9,353	19,176	62.88	55.39	58.99
第4回	昭和31年 7月 8日	19,170	20,385	39,555	10,729	9,043	19,772	55.97	44.36	49.99
第5回	昭和34年 6月 2日	30,630	32,081	62,711	19,014	18,039	37,053	62.08	56.23	59.09
第6回	昭和37年 7月 1日	35,450	36,003	71,453	24,588	23,606	48,194	69.36	65.57	67.45
第7回	昭和40年 7月 4日	41,403	40,702	82,105	27,647	26,331	53,978	66.78	64.69	65.74
補欠	昭和42年 2月12日	45,693	43,926	89,619	14,375	9,798	24,173	31.46	22.31	26.97
第8回	昭和43年 7月 7日	50,788	48,204	98,992	31,044	28,714	59,758	61.12	59.57	60.37
第9回	昭和46年 6月27日	60,640	55,558	116,198	32,708	30,104	62,812	53.94	54.18	54.06
第10回	昭和49年 7月 7日	66,410	61,463	127,873	45,285	41,893	87,178	68.19	68.16	68.18
第11回	昭和52年 7月10日	70,905	66,648	137,553	44,436	41,234	85,670	62.67	61.87	62.28
第12回	昭和55年 6月22日	73,300	70,310	143,610	53,634	51,844	105,478	73.17	73.74	73.45
第13回	昭和58年 6月26日	77,356	74,534	151,890	42,571	40,893	83,464	55.03	54.86	54.95
第14回	昭和61年 7月 6日	81,063	78,087	159,150	53,368	52,818	106,186	65.84	67.64	66.72
補欠	昭和62年11月 1日	83,260	80,175	163,435	15,989	14,105	30,094	19.20	17.59	18.41
第15回	平成元年7月23日	87,231	84,152	171,383	51,079	49,563	100,642	58.56	58.90	58.72
第16回	平成 4年 7月26日	93,388	89,799	183,187	39,295	36,697	75,992	42.08	40.87	41.48
第17回	平成 7年 7月23日	98,792	95,137	193,929	38,300	36,423	74,723	38.77	38.28	38.53
第18回	平成10年 7月12日	100,729	97,807	198,536	54,945	53,911	108,856	54.55	55.12	54.83
第19回	平成13年 7月29日	102,355	99,889	202,244	53,819	54,360	108,179	52.58	54.42	53.49
第20回	平成16年 7月11日	103,378	101,476	204,854	54,194	52,680	106,874	52.42	51.91	52.17
補欠	平成17年10月23日	104,510	102,549	207,059	30,676	28,482	59,158	29.35	27.77	28.57
第21回	平成19年 7月29日	105,845	104,075	209,920	57,547	55,585	113,132	54.37	53.41	53.89
補欠	平成21年10月25日	105,967	104,774	210,741	27,324	23,319	50,643	25.79	22.26	24.03
第22回	平成22年 7月11日	105,766	104,880	210,646	56,178	54,097	110,275	53.12	51.58	52.35
第23回	平成25年 7月21日	105,426	105,472	210,898	55,165	53,266	108,431	52.33	50.50	51.41
第24回	平成28年 7月10日	106,878	107,403	214,281	55,772	54,562	110,334	52.18	50.80	51.49
第25回	令和元年7月21日	107,300	108,077	215,377	48,625	47,035	95,660	45.32	43.52	44.42
第26回	令和 4年 7月10日	107,382	108,325	215,707	54,346	54,242	108,588	50.61	50.07	50.34
第27回	令和 7年 7月20日	108,367	109,118	217,485	61,471	60,364	121,835	56.72	55.32	56.02

第12回 ( 昭和55年6月22日執行 )、第14回 ( 昭和61年7月6日執行 ) は衆参同日選挙

(参議院神奈川県選出議員選挙)

13



#### 4 期日前投票及び不在者投票

( 1 ) 期日前投票所別投票者数

( 注 ) 在外選挙人を含まない。

月 日		全 体			市役所本館			ラスカ平塚		
		男	女	計	男	女	計	男	女	計
選挙区	7月4日(金)	409	266	675	409	266	675			
	7月5日(土)	410	255	665	410	255	665			
	7月6日(日)	425	302	727	425	302	727			
	7月7日(月)	545	424	969	545	424	969			
	7月8日(火)	518	443	961	518	443	961			
	7月9日(水)	483	458	941	483	458	941			
	7月10日(木)	436	388	824	436	388	824			
	7月11日(金)	569	568	1,137	569	568	1,137			
	7月12日(土)	891	689	1,580	891	689	1,580			
	7月13日(日)	3,442	3,333	6,775	806	662	1,468	1,202	1,395	2,597
	7月14日(月)	1,863	2,081	3,944	524	478	1,002	616	901	1,517
	7月15日(火)	1,777	1,969	3,746	566	506	1,072	585	818	1,403
	7月16日(水)	1,813	2,102	3,915	624	560	1,184	612	906	1,518
	7月17日(木)	2,365	3,064	5,429	777	780	1,557	829	1,447	2,276
	7月18日(金)	2,660	3,453	6,113	935	942	1,877	947	1,685	2,632
	7月19日(土)	4,294	4,830	9,124	1,352	1,267	2,619	1,533	2,129	3,662
	計	22,900	24,625	47,525	10,270	8,988	19,258	6,324	9,281	15,605
比例代表		22,900	24,625	47,525	10,270	8,988	19,258	6,324	9,281	15,605

月 日		金目公民館			神田公民館			金田公民館		
		男	女	計	男	女	計	男	女	計
選挙区	7月13日(日)	445	401	846	568	495	1,063	421	380	801
	7月14日(月)	217	222	439	289	284	573	217	196	413
	7月15日(火)	206	192	398	221	238	459	199	215	414
	7月16日(水)	180	181	361	234	256	490	163	199	362
	7月17日(木)	224	231	455	299	334	633	236	272	508
	7月18日(金)	234	223	457	304	312	616	240	291	531
	7月19日(土)	386	401	787	568	565	1,133	455	468	923
	計	1,892	1,851	3,743	2,483	2,484	4,967	1,931	2,021	3,952
比例代表		1,892	1,851	3,743	2,483	2,484	4,967	1,931	2,021	3,952

( 2 ) 不在者投票用紙の請求、交付及び投票者数

ア 全体

選挙名	区分		投票用紙の請求		交 付					投 票		
	直接		郵便等	計	直接	郵送	計	交付を拒絶したものの	合計	投票した者	投票しなかった者	計
	本人	代理人										
選挙区	16	278	531	825	49	776	825	0	825	798	27	825
比例代表	16	278	531	825	49	776	825	0	825	798	27	825

イ 郵便等投票（法第49条第2項該当）

選挙名	区分		投票用紙の請求		交 付					投 票		
	直接		郵便等	計	直接	郵送	計	交付を拒絶したものの	合計	投票した者	投票しなかった者	計
	本人	代理人										
選挙区	10		14	24		24	24	0	24	23	1	24
比例代表	10		14	24		24	24	0	24	23	1	24

ウ 船員の不在者投票

選挙名	区分		指定港における不在者投票			船舶内における不在者投票			洋上投票		
			投票用紙の請求	交付	投票者数	投票用紙の請求	交付	投票者数	投票用紙の請求	交付	投票者数
選挙区					0	0	0	0			0
比例代表					0	0	0	0			0

エ 南極地域調査組織に属する選挙人の不在者投票

選挙名	区分	投票用紙の請求	交付	投票者数
選挙区				0
比例代表				0

オ 特定国外派遣組織に属する選挙人の不在者投票

選挙名	区分	投票用紙の請求	交付	投票者数
選挙区		0	0	0
比例代表		0	0	0

( 3 ) 不在者投票の事由別投票者数

不在者投票の事由	投票者数	
	選挙区	比例代表
～ の事由のいずれかに該当  職務若しくは業務又は総務省令で定める用務に従事 ( 法第48条の2第1項第1号 )  用務 ( 1号事由除く ) 又は事故のためその属する投票区の区域外 に旅行又は滞在 ( 法第48条の2第1項第2号 )  その属する投票区のある市町村の区域外の住所に居住 ( 法第48条の2第1項第5号 )  天災又は悪天候により投票所に到達することが困難 ( 法第48条の2第1項第6号 )	188	188
疾病、負傷、妊娠、老衰若しくは身体の障害のため若しくは産褥 にあるため歩行が困難であること又は刑事施設、労役場、監置 場、少年院、少年鑑別所若しくは婦人補導院に収容 ( 法第48条の2第1項第3号 )	587	587
身体に重度の障害がある者の郵便等による投票 ( 法第49条第2項 )	23	23
うち代理投票 ( 法第49条第3項 )	8	8
特定国外派遣組織に属する選挙人で国外に滞在 ( 法第49条第4項 )	0	0
本邦以外の区域を航海する船員で指定船舶等に乗船 ( 法第49条第7項 )	0	0
南極地域調査組織に属する選挙人で施設又は船舶に滞在 ( 法第49条第9項 )	0	0
計	798	798

( 4 ) 不在者投票管理者別不在者投票者数

不在者投票管理者の区分	投票者数	
	選挙区	比例代表
選挙人の属する市の選管委員長に対してなしたもの	5	5
選挙人が所在・居住する他の市区町村の選管委員長に対してなしたもの	183	183
船長に対してなしたもの	0	0
病院の院長、老人ホームの長、原子爆弾被爆者養護ホームの長、国立保養所の所長、身体障害者支援施設の長、保護施設の長又は労災リハビリテーション作業所の長に対してなしたもの	582	582
刑事施設の長又は留置施設の留置業務管理者に対してなしたもの	4	4
少年院の長又は婦人補導院の長に対してなしたもの	1	1
郵便による不在者投票をなしたもの	23	23
特定国外派遣組織の長に対してなしたもの	0	0
南極地域調査組織の長に対してなしたもの	0	0
計	798	798

( 5 ) 不在者投票の受理・不受理

区分 選挙名	投票管理者において受理と決定し、かつ拒否の決定をしなかったもの	投票管理者において不受理又は拒否と決定したもの			合 計
		開票管理者において受理と決定したもの	開票管理者において不受理と決定したもの	計	
選挙区	798	0	0	0	798
比例代表	798	0	0	0	798

( 6 ) 期日前投票及び不在者投票をした者の割合

区分 選挙名	投票者総数	期日前投票		不在者投票	
		投票者数	投票者総数に占める割合(%)	投票者数	投票者総数に占める割合(%)
選挙区	121,835	47,525	39.01	798	0.65
比例代表	121,833	47,525	39.01	798	0.65

## 5 在外投票

### (1) 在外選挙人の投票用紙の請求、交付及び投票者数

選挙名	区分	投票用紙等の請求件数					投票用紙等の交付件数						
		郵便等 投票	国内に おける 投票	うち	うち	うち	計	郵便等 投票	国内に おける 投票	うち	うち	うち	計
				当日 投票	期日前 投票	不在者 投票				当日 投票	期日前 投票	不在者 投票	
選挙区	1	6	3	3	0	7	1	6	3	3	0	7	
比例代表	1	6	3	3	0	7	1	6	3	3	0	7	

選挙名	区分	投票者数					
		在外公 館投票	郵便等 投票	国内に おける 投票			
					うち 当日 投票	うち 期日前 投票	うち 不在者 投票
	選挙区	60	1	6	3	3	0
	比例代表	60	1	6	3	3	0

### (2) 在外投票の受理・不受理

選挙名	区分	投票管理者において 受理と決定し、かつ 拒否の決定をしな かったもの	投票管理者において不受理又は拒否 と決定したもの			期日前投票及 び選挙当日の 投票所におけ る投票	合計
	開票管理者に おいて受理と 決定したもの		開票管理者にお いて不受理と決 定したもの	計			
選挙区	61	0	0	0	6	67	
比例代表	61	0	0	0	6	67	



## 6 開票

### ( 1 ) 参議院神奈川県選出議員選挙

#### ア 候補者別得票数

届出 番号	候補者氏名	平塚市開票区		神奈川県計		
		得票数	得票率 ( % )	得票数	得票率 ( % )	当落
1	あや ひさし	644	0.54	23,756	0.52	落
2	三好 りょう	7,377	6.20	251,192	5.53	落
3	はじかの ひろき	15,787	13.26	577,085	12.70	当
4	あさか 由香	7,461	6.27	285,221	6.28	落
5	河合 みちお	2,406	2.02	139,475	3.07	落
6	かごしま 彰宏	16,301	13.69	731,342	16.09	当
7	みしま りえ	855	0.72	33,185	0.73	落
8	わき 雅昭	19,106	16.04	722,917	15.90	当
9	うつみ さとる	4,658	3.91	129,978	2.86	落
10	ちば 修平	5,372	4.51	240,775	5.30	落
11	金子 ときお	1,562	1.31	53,153	1.17	落
12	佐々木 さやか	18,611	15.63	571,796	12.58	落
13	牧山 ひろえ	17,733	14.89	731,605	16.10	当
14	堀川 圭輔	760	0.64	34,300	0.75	落
15	畠山 たかひろ	326	0.27	11,438	0.25	落
16	佐久間 ごいち	119	0.10	8,134	0.18	落
計		119,078		4,545,352		
開票確定時刻		0時05分		4時20分		

#### イ 法定得票数、供託物没収点

法定得票数	供託物没収点
189,389.666	142,042.250

ウ 開票結果内訳

区 分			平塚市開票区	神奈川県計
		ア 得票総数	119,078.000	4,545,352.000
		イ あん分の際切り捨てた票数	0	0.000
		ウ いずれの候補者にも属しない票数	0	0
	エ	有効投票数（ア＋イ＋ウ）	119,078	4,545,352
	オ	無効投票数	2,755	105,352
	カ	投票総数（エ＋オ）	121,833	4,650,704
	キ	持帰りと思われる票数	2	89
	ク	不受理と決定した票数	0	
	ケ	その他	0	
	コ	投票者総数（カ＋キ＋ク＋ケ）	121,835	4,650,793
無効投票率（％）（オ／カ）×100			2.26	2.27

エ 時刻別開票速報状況

時刻 \ 区分	開票数	開票率（％）
22時00分	0	0.00
23時00分	61,500	50.48
0時00分	114,000	93.57
0時05分(確定)	121,833.000	

オ 無効投票の内訳

無効投票の内訳	票 数
所定の用紙を用いないもの	0
候補者でない者又は候補者となることができない者の氏名を記載したもの	230
2人以上の候補者の氏名を記載したもの	2
被選挙権のない候補者の氏名を記載したもの	0
候補者の氏名のほか、他事を記載したもの	6
候補者の氏名を自書しないもの	0
候補者の何人を記載したかを確認し難いもの	14
白紙投票	1,386
単に雑事を記載したもの	314
単に記号、符号を記載したもの	170
単に政党名等を記載したもの	633
計	2,755

( 2 ) 参議院比例代表選出議員選挙

ア 政党等別得票数

届出番号	政党等の名称	平塚市開票区		神奈川県計		全国計		
		得票数	得票率(%)	得票数	得票率(%)	得票数	得票率(%)	当選人数
1	日本共産党	6,307.178	5.30	241,033.427	5.28	2,864,738.498	4.84	2
2	日本維新の会	7,168.000	6.02	298,910.466	6.54	4,375,926.682	7.39	4
3	無所属連合	1,101.000	0.92	38,731.000	0.85	289,222.312	0.49	0
4	日本保守党	5,448.000	4.57	229,431.000	5.02	2,982,093.455	5.04	2
5	立憲民主党	13,462.247	11.30	553,831.914	12.13	7,397,456.292	12.50	7
6	参政党	15,094.103	12.67	541,927.959	11.87	7,425,053.580	12.55	7
7	国民民主党	15,796.718	13.26	662,342.423	14.50	7,620,492.852	12.88	7
8	チームみらい	3,154.000	2.65	186,395.045	4.08	1,517,890.306	2.56	1
9	日本誠真会	858.000	0.72	28,784.000	0.63	333,263.000	0.56	0
10	社会民主党	3,207.000	2.69	113,101.283	2.48	1,217,823.169	2.06	1
11	れいわ新選組	8,944.976	7.51	302,211.400	6.62	3,879,914.253	6.56	3
12	日本改革党	173.000	0.15	7,155.000	0.16	55,232.000	0.09	0
13	自由民主党	24,136.641	20.27	903,447.153	19.78	12,808,306.775	21.64	12
14	再生の道	872.000	0.73	39,265.567	0.86	524,787.516	0.89	0
15	公明党	12,163.723	10.21	370,351.448	8.11	5,210,569.400	8.80	4
16	N H K 党	1,199.405	1.01	50,367.567	1.10	682,626.375	1.15	0
計		119,085.991		4,567,286.652		59,185,396.465		50
開票確定時刻		1時30分		10時00分				

イ 開票結果内訳

区 分			平塚市開票区	神奈川県計
		ア 得票総数	119,085.991	4,567,286.652
		イ あん分の際切り捨てた票数	0.009	0.348
		ウ いずれの政党等・名簿登載者にも属しない票数	0.000	0
	エ 有効投票数（ア＋イ＋ウ）		119,086	4,567,287
	オ 無効投票数		2,739	82,882
	カ 投票総数（エ＋オ）		121,825	4,650,169
	キ 持帰りと思われる票数		8	162
	ク 不受理と決定した票数		0	
	ケ その他		0	
コ 投票者総数（カ＋キ＋ク＋ケ）		121,833	4,650,331	
無効投票率（％）（オ／カ）×100		2.25	1.78	

ウ 政党等別名簿登載者別得票数及び当選人数

届出番号	政党等の名称		名簿登載者数			当選人数			得票率（％）
1	日本共産党		男	女	計	男	女	計	4.84
			8	11	19	1	1	2	
順位	当落	名簿登載者名	平塚市得票数		神奈川県得票数		全国得票数		
1	当	小池 晃	325.000		10,815.000		107,866.000		
2	当	白川 よう子	57.000		1,530.000		34,418.432		
3		山下 よしき	34.000		1,004.000		32,576.000		
4		井上 さとし	21.000		765.075		28,202.090		
5		はたやま 和也	10.000		234.000		19,623.000		
6		山田 みのり	39.000		1,220.781		17,907.178		
7		平 あや子	32.000		674.502		9,314.709		
8		伊藤 和子	14.178		440.065		5,103.034		
9		矢野 ゆき子	20.000		368.224		4,559.389		
10		赤石 ひろ子	20.000		799.000		4,411.319		
11		福島 かずえ	5.000		267.000		3,336.000		
12		小山田 ともこ	11.000		238.000		2,878.000		
13		鈴木 こういち	9.000		231.599		2,431.363		
14		西山 のぶひで	2.000		108.000		1,974.000		
15		まつざき 真琴	10.000		125.142		1,957.901		
16		大岸 まゆみ	1.000		160.000		1,940.000		
17		岩本 よしたか	1.000		120.039		1,678.567		
18		藤本 真人	1.000		68.000		1,530.308		
19		住寄 聡美	3.000		61.000		929.208		
名簿登載者（特定枠を除く）の得票総数（a）			615.178		19,229.427		282,636.498		
政党等名得票数（特定枠を含む）(b)			5,692.000		221,804.000		2,582,102.000		
得票総数（a）＋（b）			6,307.178		241,033.427		2,864,738.498		

届出番号	政党等の名称		名簿登載者数			当選人数			得票率（％）
2	日本維新の会		男	女	計	男	女	計	7.39
			11	2	13	2	2	4	
順位	当落	名簿登載者名	平塚市得票数			神奈川県得票数			全国得票数
1	当	かだ 由紀子	248.000			6,587.773			101,566.655
2	当	石井 めぐみ	134.000			3,921.197			62,593.589
3	当	しばた 巧	116.000			2,893.000			54,101.000
4	当	石 平	71.000			2,406.496			47,939.215
5		藤原 ひろのぶ	56.000			2,363.000			39,006.000
6		久保 優太	90.000			2,669.000			31,412.000
7		村山 しょうえい	24.000			796.000			28,543.000
8		やながせ 裕文	34.000			1,259.000			27,991.000
9		山口 かずゆき	40.000			1,349.000			20,829.000
10		神戸 てるあき	27.000			1,690.000			18,541.000
11		みやざわ 靖	23.000			1,044.000			15,754.223
12		アカミネ ノボル	20.000			437.000			14,665.000
13		南原 たつき	19.000			477.000			6,309.000
名簿登載者（特定枠を除く）の得票総数（a）			902.000			27,892.466			469,250.682
政党等名得票数（特定枠を含む）(b)			6,266.000			271,018.000			3,906,676.000
得票総数（a）+（b）			7,168.000			298,910.466			4,375,926.682

届出番号	政党等の名称		名簿登載者数			当選人数			得票率（％）
3	無所属連合		男	女	計	男	女	計	0.49
			1	1	2	0	0	0	
順位	当落	名簿登載者名	平塚市得票数			神奈川県得票数			全国得票数
1		大西 つねき	107.000			4,062.000			55,489.000
2		藤村 あきこ	41.000			1,252.000			14,272.312
名簿登載者（特定枠を除く）の得票総数（a）			148.000			5,314.000			69,761.312
政党等名得票数（特定枠を含む）(b)			953.000			33,417.000			219,461.000
得票総数（a）＋（b）			1,101.000			38,731.000			289,222.312

届出番号	政党等の名称		名簿登載者数			当選人数			得票率（％）
4	日本保守党		男	女	計	男	女	計	5.04
			3	1	4	2	0	2	
順位	当落	名簿登載者名	平塚市得票数			神奈川県得票数			全国得票数
1	当	北村 晴男	1,834.000			71,251.000			975,122.000
2	当	百田 尚樹	200.000			8,071.000			128,863.000
3		有本 香	197.000			8,911.000			107,026.455
4		梅原 かつひこ	17.000			882.000			13,204.000
名簿登載者（特定枠を除く）の得票総数（a）			2,248.000			89,115.000			1,224,215.455
政党等名得票数（特定枠を含む）(b)			3,200.000			140,316.000			1,757,878.000
得票総数（a）＋（b）			5,448.000			229,431.000			2,982,093.455

届出番号	政党等の名称		名簿登載者数			当選人数			得票率（％）
5	立憲民主党		男	女	計	男	女	計	12.50
			13	9	22	3	4	7	
順位	当落	名簿登載者名	平塚市得票数			神奈川県得票数			全国得票数
1	当	れんほう	732.000			27,135.551			339,311.543
2	当	岸 まきこ	145.356			5,316.358			147,648.519
3	当	吉川 さおり	133.000			5,274.000			116,314.000
4	当	みずおか 俊一	496.000			6,963.000			116,142.000
5	当	小沢 まさひと	96.000			4,549.000			99,963.000
6	当	郡山 りょう	185.000			4,707.000			94,610.000
7	当	森 ゆうこ	87.000			3,422.414			92,395.460
8		白 しんくん	109.000			5,103.000			89,882.000
9		石川 大我	203.000			6,248.000			84,721.000
10		もりや たかし	68.000			4,726.049			74,495.751
11		川田 龍平	101.000			4,782.000			51,276.000
12		太田 真平	13.000			407.000			8,109.000
13		木村 正弘	12.023			375.804			7,300.318
14		原谷 那美	10.000			296.000			3,944.000
15		平原 麗子	10.000			324.000			3,943.000
16		渡邊 雅行	9.000			190.000			3,926.765
17		越智 紀江	8.000			314.000			3,408.000
18		古山 葉子	5.000			233.000			3,171.557
19		江畑 弥八郎	6.000			191.000			2,616.000
20		寺田 博英	4.000			109.000			2,568.000
21		西野 克也	5.000			95.000			2,559.188
22		徳田 稚子	7.000			129.000			2,146.000
名簿登載者（特定枠を除く）の得票総数（a）			2,444.379			80,890.176			1,350,451.101
政党等名得票数（特定枠を含む）(b)			11,017.868			472,941.738			6,047,005.191
得票総数（a）+（b）			13,462.247			553,831.914			7,397,456.292



届出番号	政党等の名称		名簿登載者数			当選人数			得票率（％）
6	参政党		男	女	計	男	女	計	12.55
			7	3	10	5	2	7	
順位	当落	名簿登載者名	平塚市得票数			神奈川県得票数			全国得票数
1	当	梅村 みずほ	413.000			15,382.000			211,527.000
2	当	あだち ゆうじ	685.103			15,932.574			179,121.837
3	当	あんど う 裕	247.000			9,575.426			118,567.224
4	当	松田 学	216.000			7,521.000			88,419.210
5	当	岩本 まな	191.000			4,428.959			56,897.309
6	当	山中 泉	71.000			1,910.000			28,234.000
7	当	後藤 翔太	69.000			2,048.000			24,030.000
8		川 裕一郎	43.000			1,079.000			23,819.000
9		重松 たかみ	31.000			1,008.000			14,138.000
10		寺西 かずひろ	31.000			1,190.000			8,718.000
名簿登載者（特定枠を除く）の得票総数（a）			1,997.103			60,074.959			753,471.580
政党等名得票数（特定枠を含む）(b)			13,097.000			481,853.000			6,671,582.000
得票総数（a）+（b）			15,094.103			541,927.959			7,425,053.580

届出番号	政党等の名称		名簿登載者数			当選人数			得票率（％）
7	国民民主党		男	女	計	男	女	計	12.88
			14	5	19	6	1	7	
順位	当落	名簿登載者名	平塚市得票数			神奈川県得票数			全国得票数
1	当	田村 まみ	324.000			11,137.000			205,331.000
2	当	浜野 よしふみ	165.000			6,629.000			193,599.000
3	当	いそざき 哲史	934.000			15,929.000			181,976.000
4	当	伊藤 たつお	223.821			6,760.923			124,921.532
5	当	足立 康史	291.896			9,360.401			123,051.475
6	当	平戸 航太	158.000			10,256.000			92,137.000
7	当	山田 ヨシヒコ	170.000			7,034.377			74,512.676
8		須藤 元気	149.000			4,550.000			61,416.000
9		大谷 ゆりこ	66.000			2,085.428			32,030.359
10		おの たかき	49.000			2,513.000			21,473.000
11		きど かおり	36.000			1,143.000			15,889.521
12		薬師寺 みちよ	25.000			1,170.000			14,448.000
13		大津 ひろ子	21.000			746.000			12,780.468
14		藤井 しんご	6.000			416.810			11,343.081
15		あらまき 豊志	24.000			1,155.000			9,183.000
16		川崎 みのる	11.594			742.684			7,205.198
17		佐々木 よしかず	12.276			563.593			7,182.573
18		武田 ゆうき	6.000			335.000			5,092.000
19		宮入 せいご	5.000			206.000			2,879.000
名簿登載者（特定枠を除く）の得票総数（a）			2,677.587			82,733.216			1,196,450.883
政党等名得票数（特定枠を含む）(b)			13,119.131			579,609.207			6,424,041.969
得票総数（a）+（b）			15,796.718			662,342.423			7,620,492.852

届出番号	政党等の名称		名簿登載者数			当選人数			得票率（％）
8	チームみらい		男	女	計	男	女	計	2.56
			3	0	3	1	0	1	
順位	当落	名簿登載者名	平塚市得票数			神奈川県得票数			全国得票数
1	当	安野 たかひろ	448.000			24,456.949			239,349.018
2		高山 さとし	28.000			974.096			8,823.288
3		須田 えいたろう	12.000			611.000			5,127.000
名簿登載者（特定枠を除く）の得票総数（a）			488.000			26,042.045			253,299.306
政党等名得票数（特定枠を含む）(b)			2,666.000			160,353.000			1,264,591.000
得票総数（a）＋（b）			3,154.000			186,395.045			1,517,890.306

届出番号	政党等の名称		名簿登載者数			当選人数			得票率（％）
9	日本誠真会		男	女	計	男	女	計	0.56
			2	0	2	0	0	0	
順位	当落	名簿登載者名	平塚市得票数			神奈川県得票数			全国得票数
1		吉野 としあき	467.000			13,606.000			167,085.000
2		木原 くにや	10.000			233.000			3,617.000
名簿登載者（特定枠を除く）の得票総数（a）			477.000			13,839.000			170,702.000
政党等名得票数（特定枠を含む）(b)			381.000			14,945.000			162,561.000
得票総数（a）+（b）			858.000			28,784.000			333,263.000

届出番号	政党等の名称		名簿登載者数			当選人数			得票率（％）
10	社会民主党		男	女	計	男	女	計	2.06
			4	1	5	1	0	1	
順位	当落	名簿登載者名	平塚市得票数			神奈川県得票数			全国得票数
1	当	ラサール 石井	565.000			18,538.787			207,143.086
2		大椿 ゆうこ	135.000			4,727.496			59,279.083
3		山城 ひろじ	21.000			910.000			35,779.000
4		かい 正康	17.000			534.000			11,339.000
5		花岡 しげる	20.000			563.000			5,659.000
名簿登載者（特定枠を除く）の得票総数（a）			758.000			25,273.283			319,199.169
政党等名得票数（特定枠を含む）(b)			2,449.000			87,828.000			898,624.000
得票総数（a）+（b）			3,207.000			113,101.283			1,217,823.169

届出番号	政党等の名称		名簿登載者数			当選人数			得票率（％）
11	れいわ新選組		男	女	計	男	女	計	6.56
			6	6	12	1	2	3	
順位	当落	名簿登載者名	平塚市得票数			神奈川県得票数			全国得票数
1	当	伊勢崎 賢治							
2	当	木村 英子	491.976			9,758.177			127,653.026
3	当	奥田 ふみよ	56.000			1,335.000			25,454.000
4		岡本 麻弥	63.000			1,543.135			21,057.801
5		ミサオ・レッドウルフ	74.000			1,436.000			19,574.000
6		はすいけ 透	67.000			1,607.000			18,858.000
7		長谷川 ういこ	46.000			1,547.000			17,850.000
8		辻村 ちひろ	59.000			1,281.000			14,557.000
9		にとうべ とうま	49.000			928.000			12,090.000
10		吉田 幸一郎	27.000			739.000			11,306.000
11		塩崎 みのる	21.000			616.000			7,415.335
12		池沢 理美	13.000			436.088			5,199.091
名簿登載者（特定枠を除く）の得票総数（a）			966.976			21,226.400			281,014.253
政党等名得票数（特定枠を含む）(b)			7,978.000			280,985.000			3,598,900.000
得票総数（a）+（b）			8,944.976			302,211.400			3,879,914.253

届出番号	政党等の名称		名簿登載者数			当選人数			得票率（％）
12	日本改革党		男	女	計	男	女	計	0.09
			1	0	1	0	0	0	
順位	当落	名簿登載者名	平塚市得票数			神奈川県得票数			全国得票数
1		くつざわ 亮治	44.000			1,531.000			15,257.000
名簿登載者（特定枠を除く）の得票総数（a）			44.000			1,531.000			15,257.000
政党等名得票数（特定枠を含む）(b)			129.000			5,624.000			39,975.000
得票総数（a）＋（b）			173.000			7,155.000			55,232.000

届出番号	政党等の名称		名簿登載者数			当選人数			得票率（％）
13	自由民主党		男	女	計	男	女	計	21.64
			24	7	31	9	3	12	
順位	当落	名簿登載者名	平塚市得票数			神奈川県得票数			全国得票数
1	当	舞立 昇治							
2	当	福山 守							
3	当	いんどう 周作	426.000			12,265.000			482,058.000
4	当	山田 太郎	900.000			39,448.813			381,185.819
5	当	けんざか 茂範	80.000			5,024.000			218,072.000
6	当	東野 ひでき	235.000			4,289.466			187,946.383
7	当	橋本 聖子	385.000			12,301.000			176,404.000
8	当	かまやち さとし	236.000			9,052.618			174,434.254
9	当	有村 治子	310.000			8,896.000			166,025.000
10	当	石田 まさひろ	179.000			5,667.000			152,649.103
11	当	本田 あきこ	150.000			7,174.864			152,518.704
12	当	鈴木 宗男	149.000			5,636.389			132,633.351
13		佐藤 まさひさ	174.000			9,270.000			127,619.000
14		宮崎 まさお	20.000			1,055.000			127,001.000
15		山東 昭子	428.000			12,294.000			126,381.993
16		岸 ひろゆき	263.434			10,835.417			110,391.368
17		赤池 まさあき	427.000			10,887.000			102,834.000
18		ひが なつみ	177.000			5,183.000			101,975.000
19		田中 まさし	101.000			3,608.000			88,432.000
20		阿部 やすひさ	157.000			5,678.000			88,368.000
21		みやくぼ 大作	14.000			1,099.933			80,326.737
22		中田 宏	149.041			19,719.190			79,307.344
23		杉田 みお	137.000			6,121.000			77,040.000
24		和田 まさむね	100.000			3,798.000			64,665.000
25		斉藤 まさゆき	76.000			2,699.142			52,988.248
26		しげもと まもる	41.000			2,683.000			45,406.527
27		長尾 たかし	63.000			2,257.643			34,948.218
28		中田 フィッシュ	70.166			2,336.540			26,738.283
29		斉藤 りえ	75.000			3,347.281			24,780.906
30		あぜもと しょうご	65.000			1,504.000			19,540.000
31		ふじた まこと	20.000			754.857			9,366.090
名簿登載者（特定枠を除く）の得票総数（a）			5,607.641			214,886.153			3,612,036.328
政党等名得票数（特定枠を含む）(b)			18,529.000			688,561.000			9,196,270.447
得票総数（a）+（b）			24,136.641			903,447.153			12,808,306.775



届出番号	政党等の名称		名簿登載者数			当選人数			得票率（％）
14	再生の道		男	女	計	男	女	計	0.89
			9	0	9	0	0	0	
順位	当落	名簿登載者名	平塚市得票数			神奈川県得票数			全国得票数
1		うらの じん	68.000			2,125.000			31,120.000
2		横山 はるき	11.000			638.684			8,514.453
3		小林 学	11.000			337.000			7,254.779
4		大谷 ヨシヒロ	8.000			273.568			3,004.748
5		木島 やすお	4.000			210.000			2,980.000
6		ぎぼ はるき	6.000			104.315			2,749.536
7		宮田 たかお	4.000			336.000			2,688.000
8		水野 純也	3.000			135.000			1,921.000
9		金井 きょうた	3.000			63.000			959.000
名簿登載者（特定枠を除く）の得票総数（a）			118.000			4,222.567			61,191.516
政党等名得票数（特定枠を含む）(b)			754.000			35,043.000			463,596.000
得票総数（a）+（b）			872.000			39,265.567			524,787.516

届出番号	政党等の名称		名簿登載者数			当選人数			得票率（％）
15	公明党		男	女	計	男	女	計	8.80
			13	4	17	4	0	4	
順位	当落	名簿登載者名	平塚市得票数			神奈川県得票数			全国得票数
1	当	平木 だいさく	102.000			3,585.061			377,986.063
2	当	つかさ 隆史	34.000			1,062.305			341,441.873
3	当	佐々木 まさふみ	476.723			12,681.358			325,345.842
4	当	原田 大二郎	54.000			1,677.000			310,047.000
5		かわの 義博	36.000			1,446.000			291,436.028
6		新妻 ひでき	48.000			1,494.532			218,999.418
7		河合 綾	37.000			754.000			10,084.000
8		塩田 ひろあき	9.000			332.000			9,874.000
9		村岡 正敏	15.000			346.000			8,760.000
10		中北 京子	32.000			892.000			7,208.000
11		高橋 次郎	6.000			159.000			6,781.000
12		竹原 浩子	21.000			371.000			4,664.821
13		竹島 正人	9.000			215.000			3,985.687
14		水島 春香	14.000			429.000			3,527.000
15		藤井 伸城	17.000			135.187			2,275.849
16		羽場 正文	2.000			84.005			1,799.819
17		荒神 享佑	1.000			50.000			754.000
名簿登載者（特定枠を除く）の得票総数（a）			913.723			25,713.448			1,924,970.400
政党等名得票数（特定枠を含む）(b)			11,250.000			344,638.000			3,285,599.000
得票総数（a）+（b）			12,163.723			370,351.448			5,210,569.400

届出番号	政党等の名称		名簿登載者数			当選人数			得票率（％）
16	NHK党		男	女	計	男	女	計	1.15
			3	0	3	0	0	0	
順位	当落	名簿登載者名	平塚市得票数			神奈川県得票数			全国得票数
1		浜田 聡	577.000			25,167.206			335,462.165
2		福永 かつや	14.000			543.000			9,604.795
3		川崎 たかひろ	27.405			604.361			7,902.415
名簿登載者（特定枠を除く）の得票総数（a）			618.405			26,314.567			352,969.375
政党等名得票数（特定枠を含む）(b)			581.000			24,053.000			329,657.000
得票総数（a）＋（b）			1,199.405			50,367.567			682,626.375

エ 無効投票の内訳

無効投票の内訳	票 数
所定の用紙を用いないもの	0
参議院名簿登載者でない者、公職の候補者となることができない参議院名簿登載者の氏名を記載したもの又は参議院名簿届出政党等以外の政党その他の政治団体の名称若しくは略称を記載したもの	612
参議院名簿の届出要件に該当していなかった政党その他の政治団体、参議院名簿の取下げの届出をした政党その他の政治団体又は参議院名簿を重ねて届け出ている政党その他の政治団体に係る参議院名簿登載者の氏名又はその名称若しくは略称を記載したもの	0
参議院名簿登載者の全員につき、抹消の事由が生じており又は除名、離党その他の事由により当該参議院名簿届出政党等に所属する者でなくなった旨の届出がされている場合の当該参議院名簿に係る政党その他の政治団体の名称又は略称を記載したもの	0
2以上の参議院名簿登載者の氏名又は2以上の参議院名簿届出政党等の名称若しくは略称を記載したもの	0
1人の参議院名簿登載者の氏名及び当該参議院名簿登載者に係る参議院名簿届出政党等以外の参議院名簿届出政党等の名称又は略称を記載したもの	10
被選挙権のない参議院名簿登載者の氏名を記載したもの	0
参議院名簿登載者の氏名又は参議院名簿届出政党等の名称及び略称のほか、他事を記載したもの	17
参議院名簿登載者の氏名又は参議院名簿届出政党等の名称若しくは略称を自書しないもの	0
参議院名簿登載者の何人又は参議院名簿届出政党等のいずれを記載したかを確認し難いもの	119
白紙投票	1,494
単に雑事を記載したもの	301
単に記号、符号を記載したもの	186
計	2,739

## 7 選挙公営

### (1) ポスター掲示場

#### ア 選挙人名簿登録者及び面積別設置数

選挙人名簿登録者数		1千人以上5千人未満			5千人以上1万人未満		計
区分	面積	4km <sup>2</sup> 未満	4km <sup>2</sup> 以上 8km <sup>2</sup> 未満	8km <sup>2</sup> 以上	4km <sup>2</sup> 未満	4km <sup>2</sup> 以上	
	投票所数	31	3	0	14	0	48
掲示場設置数		217	24	0	112	0	353

#### イ 設置箇所の内訳

公共用地				民有地			計
公園	道路	学校	その他	企業等	寺社	その他	
129	24	73	64	35	9	19	353

### (2) 公営施設使用の個人演説会

区 分			法第161条第1項第1号	同条第1項第2号	同条第1項第3号	計
			学校	公民館	公会堂 選管指定施設	
施 設 数			80	26	1	116
使用数	選挙区	個人演説会 (うち公費負担)	0	0	0	0
	比例代表	個人演説会 (うち公費負担)	0	0	1	1

### (3) 選挙公報

#### ア 配布状況

新聞折込み			直接郵送 部数	寮等配布 部数	補完場所 補完部数	公報の規格及び頁数
折込み日	折込み新聞紙 (50音順)	折込み 部数				
7月10日	朝日、神奈川、 産経、東京、日 経、毎日、読売	51,200	322	455	3,220	選挙区 ブランケット6頁 比例代表 ブランケット8頁

#### イ 補完場所の内訳

市施設			その他		計
市役所	公民館	その他	農協・漁協	その他	
2	26	8	8	23	67

# 8 投票所、期日前投票所及び開票所

## ( 1 ) 投票所及び投票区域

投票区	建物の名称	所在地	投票区域
1	花水台会館	花水台36番15号	花水台、撫子原、唐ヶ原
2	県立平塚工科高等学校 体育館	黒部丘12番7号	黒部丘
3	平塚市立なでしこ小学校 体育館	花水台42番1号	菫平、虹ヶ浜
4	平塚市立花水小学校 体育館	龍城ヶ丘5番62号	龍城ヶ丘、袖ヶ浜
5	平塚市立花水公民館 会議室	桃浜町34番34号	桃浜町、松風町
6	湘南ウェディング専門学校 1階教室	代官町4番3号	八重咲町、代官町
7	湘南バンク港ベイサイドホール 玄関ホール	夕陽ヶ丘66番1号	夕陽ヶ丘、久領堤
8	平塚市立太洋中学校 3号館1階被服室	高浜台7番1号	高浜台、千石河岸
9	平塚市立港小学校 体育館	夕陽ヶ丘22番1号	幸町、札場町
10	平塚市立松原小学校 体育館1階理科室	天沼7番10号	天沼、堤町、長瀬、中堂、馬入、老松町、 八千代町、榎木町、馬入本町、須賀
11	平塚市役所本館 1階多目的スペース	浅間町9番1号	宮松町、浅間町、宮の前、宝町
12	平塚市立中原中学校 被服室	御殿4丁目5番1号	中原3丁目、御殿3丁目～4丁目、中原下宿
13	平塚市立崇善小学校 体育館	浅間町4番3号	錦町、見附町、紅谷町、明石町
14	平塚栗原ホーム 玄関ホール	立野町31番20号	豊原町、立野町、追分
15	道和幼稚園 1階ホール	豊原町26番24号	平塚1丁目～4丁目
16	平塚市立春日野中学校 体育館	中里33番1号	中里、上平塚、桜ヶ丘、平塚5丁目
17	県立平塚看護大学校 新館玄関ホール	諏訪町20番12号	達上ヶ丘、諏訪町、富士見町
18	南原自治会館 集会室	南原2丁目16番12号	南原1丁目～4丁目
19	平塚市立中原小学校 体育館1階理科室	御殿2丁目8番9号	御殿1丁目～2丁目、中原2丁目16番～26番
20	平塚市立大原公民館 A・B会議室	大原1番15号	新町、大原、中原1丁目、中原2丁目1番～15番
21	平塚市立大野中学校 体育館	東中原1丁目12番1号	東中原1丁目～2丁目
22	平塚市立真土小学校 体育館1階図工室	西真土4丁目3番1号	西真土1丁目～4丁目
23	平塚市立八幡公民館 会議室	西八幡1丁目10番22号	西八幡1丁目～4丁目
24	平塚市立八幡小学校 体育館特別教室	東八幡3丁目8番1号	東八幡1丁目～5丁目

投票区	建物の名称	所在地	投票区域
25	平塚市立四之宮公民館 集会室	東真土2丁目1番48号	四之宮3丁目～6丁目、東真土2丁目1番～4番
26	平塚市立神田公民館 集会室	田村3丁目12番5号	田村1丁目～3丁目・5丁目・7丁目、四之宮7丁目
27	平塚市立大神公民館 大ホール	大神5丁目12番17号	大神1丁目～9丁目、吉際
28	県営横内団地集会所 ホール室	横内3130番地	横内3057番地・3068番地・3130番地・3227番地～3236番地・3773番地以降
29	平塚市立城島公民館 集会室	小鍋島271番地の1	城所、下島、大島、小鍋島
30	平塚市立豊田小学校 体育館	豊田宮下552番地	北豊田、豊田打間木、豊田小嶺、豊田平等寺、豊田本郷、豊田宮下、東豊田、南豊田
31	平塚市立金田公民館 体育館	入野108番地の1	入野、寺田縄、長持、飯島、入部
32	平塚市立松延小学校 体育館	纏226番地	徳延、纏
33	平塚市立山城中学校 体育館	高村166番地	高根、万田
34	平塚市立勝原小学校 体育館 1階第2音楽室	高村45番地	出縄、高村
35	平塚市立旭小学校 体育館 1階図工室	河内307番地	公所、日向岡1丁目～2丁目
36	平塚市立吉沢公民館 ホール	上吉沢395番地	上吉沢、下吉沢、めぐみが丘1丁目～2丁目
37	平塚市立土屋公民館 集会室	土屋1864番地の1	土屋
38	平塚市立金目公民館 図書室	南金目966番地	南金目、千須谷、片岡1033番地～1061番地
39	平塚市立金旭中学校 2棟1階みんなの教室	広川12番地	片岡（1033番地～1061番地を除く）、広川
40	平塚市立みずほ小学校 体育館	北金目2丁目39番1号	北金目、北金目1丁目～4丁目、真田、真田1丁目～4丁目
41	平塚市立岡崎小学校 体育館	岡崎3430番地	岡崎
42	平塚市立神田小学校 体育館	田村6丁目1番1号	田村4丁目・6丁目・8丁目・9丁目
43	平塚市立旭南公民館 大ホール	山下2丁目16番1号	山下
44	平塚市立横内小学校 体育館 1階図工室	横内2687番地	横内401番地～3772番地（3057番地・3068番地・3130番地・3227番地～3236番地を除く）
45	平塚市立旭北公民館 会議室	河内440番地	河内、根坂間
46	ふじみ野自治会館 2階集会室	ふじみ野1丁目23番11号	ふじみ野1丁目～2丁目
47	平塚市立神明中学校 被服室	四之宮1丁目10番1号	四之宮1丁目～2丁目
48	平塚市立大野公民館 ホール	東真土2丁目12番1号	東真土1～4丁目（東真土2丁目1～4番を除く）

( 2 ) 期日前投票所

建物の名称	所在地	設置期間	投票時間	不在者 投票場 所併設
平塚市役所本館1階 多目的スペース	平塚市浅間町9番1号	7月4日(金) ~ 7月19日(土)	8時30分 ~ 20時00分	有
平塚市立金目公民館 図書室	平塚市南金目966番地	7月13日(日) ~ 7月19日(土)	9時00分 ~ 18時00分	有
平塚市立神田公民館 会議室	平塚市田村3丁目12番5 号	7月13日(日) ~ 7月19日(土)	9時00分 ~ 18時00分	有
平塚市立金田公民館 会議室	平塚市入野108番地の1	7月13日(日) ~ 7月19日(土)	9時00分 ~ 18時00分	有
ラスカ平塚本館6階	平塚市宝町1番1号	7月13日(日) ~ 7月19日(土)	10時00分 ~ 19時30分	有

( 3 ) 開票所

開票所の名称	所在地	備考
ひらつかサン・ライフアリーナ	平塚市中堂246番地の1	即日開票

( 4 ) 使用した施設の内訳

区分	施 設 数								借上げ料 を要した 施設数
	市役所	学校	公会堂	公民館	体育館 (学校以 外)	集会 施設	その他	計	
投票所	1	25	0	14	1	4	3	48	4
期日前投票所	1	0	0	3	0	0	1	5	1
開票所	0	0	0	0	1	0	0	1	1



9 投票管理者、投票立会人、開票管理者等

(1) 投票所の投票管理者、同職務代理者及び投票立会人

投票区	投票管理者	同職務代理者	投票立会人	
1	岩田 浩二	永野 光康	伊藤 力	小室 修二
			杉山 昌弘	原田 正幸
2	西山 知宏	天瀬 英俊	中村 隆一郎	添田 恵一
			高橋 佳久	市川 元保
3	塩谷 賢	山田 剛弘	小島 美代子	伊藤 富士夫
4	柏木 尚夫	曾我 生郎	田澤 敏夫	田中 利久
5	内海 英之	荒原 修平	花村 聡一郎	佐藤 榮一
6	小林 裕治	池澤 弘	小長井 奎幸	榎戸 寛
7	佐伯 力	渡部 直光	荒木 學	中村 裕允
8	佐伯 啓介	長島 浩之	内海 明	大野 好則
9	小林 豪	下田 宏	小川 誠	清田 宗彦
10	辻原 幸生	千葉 大輔	石本 隆史	大和田 隆義
			住吉 博	宮代 良久
11	脇田 篤史	八田 貴	岡本 節子	祖父江 多美子
12	荒 正夫	瀬川 将範	坂本 一旗	加藤 宏
13	石塚 誠一郎	高梨 大志	吉川 幸子	北村 宏行
			西島 恒明	
14	高橋 英五	青嶋 俊憲	佐川 知子	竹内 美知子
15	中里 竜也	鈴木 雄二郎	齊藤 義行	神尾 恵美子
16	小長井 大作	山崎 哲男	後藤 恭行	田中 信和
17	千葉 伸吾	渡邊 治樹	加藤 貴	石綿 利明
18	吉澤 達夫	日高 洋一郎	山口 茂	関口 あさ香
19	尾崎 弘幸	二宮 悟之	井上 正博	遠藤 正人
20	磯部 達男	大関 健	高田 謙治	長澤 明
			鈴木 啓司	
21	石橋 久和	岡島 清久	和田 俊二	柴田 淑子
22	齋藤 元	麻野 亜希子	児玉 益弥	石神 俊次
23	相原 一哉	黄倉 大貴	原篠 昭夫	木野下 浩美
24	伊礼 和美	田邊 高達	小川 耕造	大貫 かおる
25	高梨 里志	大木 真音	池谷 弘一	石原 浩二
26	芦野 義明	杉森 宏	町田 光一	荒津 信一
27	小菅 正人	太田 光宣	山下 健二	梅原 正史
28	生沼 邦保	松浦 慶太	古平 孝司	外園 宏文
29	鈴木 昌樹	川口 隆史	守屋 任	長谷川 定利
			佐々木 照	一色 義則
30	吉岡 太	菊地 真由美	清水 正幸	松村 秀昭
			大塚 敏雄	加藤 茂

投票区	投票管理者	同職務代理者	投票立会人	
31	飯田 健一	鈴木 秀夫	中村 治	城田 宣昭
32	木原 友生	柏木 正広	原 明美	三上 憩子
33	相澤 史幸	逸見 綾子	比企野 猛	尾上 隆
			浅沼 克彦	
34	木村 明智	須藤 大助	澤野 重次郎	小俣 幸隆
35	磯崎 信一	根本 健治	白石 武夫	平瀬 円香
36	三浦 和憲	柴谷 勝久	平岩 善則	小清水 幸雄
37	若林 正興	安池 修市	佐野 一郎	石黒 英恵
38	柳泉 玲子	山本 淳史	三木 和俊	鈴木 宏
39	池谷 友宏	榎本 学哲	秋山 博	山岡 久義
40	大井 麻紀子	木川 大成	小宮 和高	柏木 利和
41	市川 豊	風間 秀浩	川口 一正	山崎 一郎
42	岡田 博	杉山 秀司	川田 進彦	小林 盛一郎
43	諸星 薫	鈴木 伸明	北島 研一郎	大瀧 瑞生
44	西ヶ谷 秀樹	平井 真介	小宮 保	伊澤 仁
45	奥脇 正樹	山本 健太	山崎 勝実	小林 卓見
46	篠崎 光徳	安倍 翔太	志賀 修子	黒田 眞美江
47	太田 恵	西澤 秀隆	内田 伸子	河澄 汎子
48	白井 純人	藤原 透	伊藤 豊	大森 幸市

( 2 ) 期日前投票所の投票管理者、同職務代理者及び投票立会人

ア 平塚市役所本館

月 日	投票管理者	同職務代理者	投票立会人	
7月4日(金)	伊東 邦夫	河村 裕介	南谷 優仁	中井 美香
7月5日(土)	鈴木 晴男		田邊 かおる	水越 正志
7月6日(日)	杉山 睦		田邊 誠一	田邊 かおる
7月7日(月)	小笠原 千恵美		奥山 晴治	伊藤 サト
7月8日(火)	伊東 邦夫		田代 信子	田邊 かおる
7月9日(水)	金子 修一		安居院 徳子	長谷川 スツヨ
7月10日(木)	伊東 邦夫		岩橋 怜那	田邊 誠一
7月11日(金)	杉山 睦		南谷 優仁	奥山 晴治
7月12日(土)	鈴木 晴男		伊藤 サト	片岡 紀子
7月13日(日)	杉山 睦		伊藤 サト	片岡 紀子
7月14日(月)	金子 修一		岩橋 怜那	水越 正志
7月15日(火)	伊東 邦夫		安居院 徳子	片岡 紀子
7月16日(水)	金子 修一		田代 信子	岩橋 怜那
7月17日(木)	小笠原 千恵美		安居院 徳子	奥山 晴治
7月18日(金)	杉山 睦		南谷 優仁	中井 美香
7月19日(土)	鈴木 晴男		吉田 茉楠	長谷川 スツヨ

イ ラスカ平塚

月 日	投票管理者	同職務代理者	投票立会人	
7月13日(日)	安池 雅美	大沢田 尊保	中村 洋子	長谷川 スツヨ
7月14日(月)		川崎 慎介	出口 純一	三村 明子
7月15日(火)		川崎 慎介	中村 洋子	水越 正志
7月16日(水)		仲川 秀和	三村 明子	中井 美香
7月17日(木)		川崎 慎介	出口 純一	中村 洋子
7月18日(金)		大沢田 尊保	奥山 晴治	三村 明子
7月19日(土)		大沢田 尊保	中村 洋子	豊田 莉央

ウ 平塚市立金目公民館

月 日	投票管理者	同職務代理者	投票立会人	
7月13日(日)	蓑島 正美	和田 健太	秋山 博	山岡 久義
7月14日(月)	井上 誠	小島 信久	窪田 一夫	猪俣 秀
7月15日(火)	井上 誠	木村 知広	小宮 和高	見留 寿一
7月16日(水)	蓑島 正美	宇高 千陽	三木 和俊	曾我 博
7月17日(木)	蓑島 正美	加納 悠佑	鈴木 宏	藤間 公夫
7月18日(金)	井上 誠	大沼 瞭子	柏木 利和	福田 五郎
7月19日(土)	蓑島 正美	辻 聡	川村 慎一	秋山 こずえ

工 平塚市立神田公民館

月 日	投票管理者	同職務代理者	投票立会人	
7月13日(日)	伊藤 良一	毛木 美裕	山畑 北斗	田中 壽美栄
7月14日(月)		米山 恭史	清水 栄司	小宮 伸一
7月15日(火)		阿達 直紀	三浦 律子	樽木 隆志
7月16日(水)		清田 桂介	宮川 天子	小宮 伸一
7月17日(木)		遠藤 俊太郎	宮川 天子	田中 壽美栄
7月18日(金)		山口 敦子	樽木 隆志	宮川 天子
7月19日(土)		古瀧 智映子	田中 壽美栄	小宮 伸一

才 平塚市立金田公民館

月 日	投票管理者	同職務代理者	投票立会人	
7月13日（日）	宮川 康樹	井上 大輔	金子 美木	城田 宣昭
			金子 典芳	
7月14日（月）		林 広樹	小林 雅之	石川 信博
			宮本 真澄	鈴木 康子
7月15日（火）		鈴木 悠斗	石塚 孝志	濱村 良久
7月16日（水）		都築 なつみ	小倉 則男	福本 純康
7月17日（木）		武田 邦幹	諸星 昇	野村 幸雄
7月18日（金）		三浦 真弓	鈴木 康子	小林 雅之
			唐澤 京子	宮本 真澄
7月19日（土）		黒岩 璃緒	石塚 孝志	濱村 良久

( 3 ) 開票管理者・同職務代理者及び開票立会人

ア 参議院神奈川県選出議員選挙

開票管理者	同職務代理者	開票立会人(所属党派・候補者氏名)		
杉山 睦	鈴木 晴男	岩地 靖彦	立憲民主党	牧山 ひろえ
		上野 仁志	公明党	佐々木 さやか
		大槻 早苗	参政党	はじかの ひろき
		小野 延哉	自由民主党	わき 雅昭
		松浦 克	れいわ新選組	三好 りょう
		松本 伸一	日本共産党	あさか 由香

イ 参議院比例代表選出議員選挙

開票管理者	同職務代理者	開票立会人(政党等の名称)	
金子 修一	伊東 邦夫	五十嵐 豊	公明党
		大木 秀一	日本共産党
		塩田 貞吉	自由民主党
		本間 正昭	参政党
		安江 秀子	立憲民主党

10 選挙臨時啓発

広報ひらつか	「広報ひらつか7月第1金曜日号」による周知
市ホームページ	平塚市ホームページによる周知
タウン紙	「タウンニュース平塚版」による周知
L I N E	「平塚市L I N E 公式アカウント」による情報発信
F M放送	「F M湘南ナパサ」による啓発放送 〔7月4日（金）～7月20日（日）/1日5回〕
横断幕、懸垂幕	啓発用横断幕、懸垂幕を掲出 〔市役所別館・平塚市立江陽中学校、市役所本館〕
ボディパネル	啓発用ボディパネルをごみ収集車35台、公用車5台に掲出
ポスター	公民館、保育園、市内金融機関、企業等へ啓発ポスターを掲示
店内放送	市内企業に啓発文原稿を送付し店内放送を依頼
デジタルサイネージ	神奈中バス車内のデジタルサイネージに広告を掲出〔平塚営業所管内〕
市役所本館での館内放送	期日前投票を市役所本館多目的スペースで実施していることを知らせる 館内放送を実施
街頭啓発活動	平塚駅北口で街頭啓発活動を実施

# 1 1 従事者等

## ( 1 ) 投票事務従事者数

選管書記	市職員	会計年度 任用職員	その他	計
0	244	96	0	340

印は投票管理者を含みません。

## ( 2 ) 期日前投票事務従事者数

選管書記	市職員	会計年度 任用職員	その他	計
3	29	83	0	115

印は投票管理者を含みません。

## ( 3 ) 開票事務従事者数

区分 選挙名	選管書記	市職員	会計年度 任用職員	その他	計
選挙区	7	170	1	2	180
比例代表	7(7)	200(31)	1(1)	2(2)	210(41)
計	7	339	1	2	349

( ) 内は兼務者数

## ( 4 ) 選挙管理委員及び事務局職員

### ア 選挙管理委員

職 名	氏 名
委員長	杉山 睦
委員長職務代理者	金子 修一
委 員	鈴木 晴男
委 員	伊東 邦夫

### イ 事務局職員

	職 名	氏 名
専任	事務局長	武田 仁
専任	主管兼担当長	河村 裕介
専任	主 査	川崎 慎介
専任	主 査	高橋 健
専任	主 査	松本 暁
専任	主 査	加藤 雄太
専任	主 任	石田 誠

## 参考資料

選挙公報（縮小版）

投票所入場整理券同封案内チラシ（市内用・市外用）

平塚市内の不在者投票指定施設（病院・老人ホーム等）

令和7年7月20日執行

# 参議院(神奈川県選出)議員選挙 選挙公報

神奈川県選挙管理委員会

無所属連合

「無所属連合」  
とお書きください。

2枚目の投票用紙の全国比例は  
無所属連合比例候補者名か

## 命を守る政治。

### 政策1 目先の対策よりも 根本的な対策を

食料自給率向上、政党助成金・二世議員  
の在り方見直し、供託金低減で政治参加  
しやすく、国防見直し。機械文明ありきの  
国家経営を改革。日本の借金を再考。

### 政策4 日本人の権利 自由を守る

憲法改正・緊急事態条項・パンデミック  
条約参加に反対。WHO従属型政治  
からの脱却。不法移民犯罪への厳正  
対処。スパイ防止法の作成。

### 政策2 依存・支配的な 政治からの脱却

移民政策・多国籍企業優遇反対。宗教  
系政党・外国人の土地売買を規制。日米  
地位協定・日米合同委員会・日米原子力  
協定・原発行政・メガソーラー普及見直し。

### 政策5 医療システムの 根本的な見直し

ワクチンやコロナ行政の総括と見直し。  
移民の生活保護受給見直し。クスリや  
検査ありきの医療の見直し。子ども家庭  
庁の廃止。医療裁判システムの見直し。

### 政策3 日本人の生活や 日本企業を大事に

消費税増徴、値上げ対策。中小企業支援  
の増強。農家や畜産家の支援。水道民営  
化反対。遺族年金・NTT法・奨学金貸付  
システムの見直し。

うつみさとる プロフィール

1974年12月9日生まれ。兵庫県出身。  
筑波大学文学部政治学専攻卒業。  
無所属連合代表、市議会議員、  
政治の会代表、区民、作家、哲学者。  
社会政策、政策研究、  
依存政治の専門家として30年の  
政治活動から息を吐く。  
2024年東京都知事選挙立候補  
(56歳・4歳12.2歳)  
2024年衆議院神奈川15区立候補  
(39歳)



無所属連合  
さとる うつみ

私たちは奴隷じゃない。

いま、米をはじめ物価は上がり、一方で賃金は  
30年ほとんど上がらず、税金や年金や保険料は貪りとられ、  
私たちや中小企業のためには使われず、大企業や外国企業に  
横領されています。私たちは奴隷として生まれたのではなく、  
最低限の権利と自由を持って生まれました。

「命を守る政治」の実現のため一緒に闘おう。

経済を、食を、医療を、暮らしを

## 普通の国「日本」へ元に戻す

- ① 消費税0%！働けば暮らせる国へ。
- ② 4毒抜きを取り入れた、命と国を守る農政。
- ③ 病気を減らして医療費削減。窓口負担0。
- ④ 外国人問題にメス。安心・安全の国へ。

改革ではない  
戻すのじゃ

合なら  
まだ間に合う



日本誠真会  
公認  
あや  
ひさし

日本の病を治す！比例代表も日本誠真会へ！

誰もが希望を持ち、安心して暮らせる神奈川へ

最低賃金1600円以上 年収100万円増加

130以上の  
法改正

230回以上の  
国会質問

主な実績

- \* 性犯罪を厳罰化する110年ぶりの刑法改正
- \* 高校授業料無償化
- \* 多子世帯の大学無償化
- \* 中小企業の価格転嫁対策
- \* 災害時の避難所の環境改善、無料法律相談
- \* 学校体育館などへのエアコン設置
- \* 不妊治療の保険適用
- \* ひとり親支援の充実
- \* 児童手当の拡充
- \* こども誰でも通園制度
- \* 搾乳マークの普及
- \* 液体ミルクの避難所備蓄

佐々木さやか 3つの政策

物価高対策

減税と給付を効果的に組み合わせ、  
皆さまの暮らしを支えます

- 所得税のさらなる減税
- 税収増を活用した生活応援給付の実現
- 自動車、ガソリン減税など生活応援減税を

年収・所得向上

現役世代の所得を底上げし、  
将来の年金財源を支え、年金給付額  
の引き上げにつなげます

- 神奈川での最低賃金時給1600円以上、  
年収で100万円増加をめざす(5年以内)
- 事業者間取引の改善、デジタル化による  
生産性向上で中小企業の賃上げ応援
- 医療、介護、障がい福祉、保育、物流など、  
エッセンシャルワーカーの処遇改善へ

教育・子育て支援

子育てと仕事の両立を支え、  
教育費負担の軽減をめざします

- 0～2歳児の保育料無償化、学校給食費の無償化
- 不登校対策、教員の奨学金返済免除
- 「小1の壁」対策(放課後児童クラブや学童などの整備)



公明党  
佐々木  
さやか

弁護士として参加した  
東日本大震災の被災者相談をきっかけに、  
法制度の改善を志し、2012年、  
政治を志し、2012年、  
現場の声をともに走ってきました。  
文部科学大臣政務官の時に、出産を経験し、  
教育・子育て支援も大きく進めてきました。  
どこまでも「人」に光を当て、  
神奈川の未来をひいてまいります。

KANAGAWA  
ユースビジョン

政策立案アンケートに  
寄せられた現役世代からの  
願いをまとめました。



HP・SNS  
リンク集



佐々木さやか  
って  
どんな人？  
1分でまとめてみた



● 1981年生まれ。青森県八戸市出身● 別府大学法学部卒業。同大学法科大学院修了● 2013年、2019年参議院議員選挙等当選● 文部科学大臣政務官、参議院法務委員長、災害対策特別委員長などを歴任● 公明党女性局長、神奈川県本部代表代行● 一児の母として子育て奮闘中。



令和7年7月20日執行

# 参議院(神奈川県選出)議員選挙 選挙公報

神奈川県選挙管理委員会

## 元農林水産省

現役世代 36歳  
二児の父

●1988年横浜生まれ ●現在共働家で6歳と4歳の子育てに奮闘中 ●東工大卒業、東大大学院修了後、農林水産省に入省 ●農家の生産支援や農政改革、法律改正にも従事 ●OECDの政策アナリストとしてフランスに在任した際、日本との賃金格差に衝撃を受け、「もっと働きやすさを定めて国にしたい!」と決意し政治家を目指す ●趣味は小説の執筆活動と毎朝の子どものお弁当作り ●特技は中学から続けている体操競技でバウレーは今も健在!

連合神奈川推薦

手取りを増やす夏。

## 手取りを増やす、再び日本を強く。

1 再び、給料・年金が上がる経済

海外で物価が上がると、輸入品などを通じて日本の物価も上昇します。さらに日本の賃金が上がらないと、海外の強い購買力に「買い負け」てしまい、良い物や人材まで海外に流れてしまう恐れがあります。物価上昇から生活を守るためには「物価上昇に負けない賃上げ」が待たなすです。賃上げは労使交渉の結果ですが、政治の力で「手取りが増える仕組み」を整え、さらに賃上げしやすい経済を実現します。

2 国防政策としての自給率向上

電気や食料など生活必需品の多くを海外に頼る現状では、円安や資源高、将来の需要増で国民負担がさらに増えてしまいます。エネルギー・食料を国内で賄う自給率向上は「国防政策」であり、急務です。国産再生可能エネルギー導入、国内農林水産業の強化・技術開発によって「メイドインジャパン」のエネルギーと食料を増やします。このことにより、皆さんの暮らしと日本経済を守り抜きます。

3 日本の誇りである森林を守る政策

日本の豊かな森林は我が国の文化の礎であり、エネルギー供給や一次産業強化の可能性を秘めた宝ですが、管理不足による荒廃が進んでいます。農林政策の最前線での経験を活かし、スマート林業による効率化、木質バイオマス等の需要創出により林業経営環境を改善し山林荒廃を抑制するなどの「攻めの森林政策」を展開します。県土の39%を森林が占める神奈川県から、森を守りつつ、経済成長のエンジンにしていきたいです。



国民民主党公認  
あきひろ 彰宏

国民民主党

わたしたちも応援しています!

国民民主党代表・衆議院議員 国民民主党幹事長・参議院議員  
玉木雄一郎 榛葉賀津也

選挙区は

# 三好 りょう

比例は

# れいわ

れいわ  
新選組  
れいわ  
新選組

選挙区  
比例区



れいわ新選組公認  
三好 りょう

1 消費税廃止  
社会保険料を下げる  
消費税は、庶民の負担が増え、格差が広がる悪税です。社会保険料も同じです。悪税をなくし、国のお金で、経済を底上げすることが最優先。

2 神奈川から  
核と基地に頼らない  
対米自立外交を!  
米軍関係者の犯罪を問えない日米地位協定の改定を。核兵器禁止条約に参加する日本へ。

3 食と農業を守る!  
コメなくして安泰なし  
生産者を守り、食糧自給率を引き上げることが安全保障の根幹です。農家への直接支払いと、生産物の買い取りで農業と食糧を守ります。

4 今すぐつなぎの  
現金10万円  
さっさと減税。それまでに、今すぐつなぎの現金10万円を一律給付。その後も、悪い物価高騰が収まるまで、季節ごとのインフレ対策給付金を継続。

あなたの納めた 消費税の約61%は、法人税 減税の穴うめ!

日本再生に  
挑みます!

くわしくは  
ホームページを  
ご覧ください



応援しています!  
参議院議員  
山本太郎

(れいわ新選組 代表)

みよしりょう プロフィール

UCLA卒、対ロシア外交専門の元外務官僚  
神戸生まれ。幼少期を徳島、愛媛、香川で過ごす。高校卒業後はアメリカの大学に留学し、2010年カリフォルニア大学ロサンゼルス校(UCLA)を卒業。その後、台湾大学大学院へ入学。大学院に在学しながら外交官試験に合格し、外務省へ入省。2014年から在ロシア日本国大使館等、ロシアに7年間駐在。19歳から約15年間、アメリカ、台湾、ロシアで留学、駐在を継続。2021年外務省を退職し、2022年れいわ新選組の門をたく。

SNSまどめ



40歳  
元外交官

## みしま りえ

### 定期健康診断を廃止します

点検・不安商法詐欺である上、憲法第13条自己決定権を侵害しているから健康診断を強制することは虐待にあたる、受けた人が受けられないだけ

### 外国人参政権を認めません

外国人の利害が優先され、日本人が不利益を被るおそれがあるから

### 憲法改正に反対します

改憲案は、平和主義、基本的人権の尊重、国民主権に反しているから



学歴 清明学園初・中・高、山陽学園高等学校・短期大学食物科  
神奈川大学法学部法律学科、日本医学院歯科衛生士専門学校  
中央工学校地理空間情報科 以上、卒業 非常通信協力会会員

参議院議員候補  
神奈川選挙区

資格 土地家屋調査士、測量士  
中学校教諭一種免許(社会)  
高等学校教諭一種免許(地歴・公民)  
宅地建物取引士、栄養士、歯科衛生士  
全経簿記検定2級、普通二輪AT  
三陸特、三アマ、スキューバPADI BASIC  
職歴 三井造船株式会社では一般事務、  
歯科医院では歯科衛生士・栄養士、  
不動産会社では宅地建物取引士として  
個々の業務に従事してきました。  
測量士・歯科衛生士・高校講師として  
派遣や契約社員にも就きました。  
現在、土地家屋調査士事務所代表、  
社会科高校講師をしています。



みしま  
りえ  
無所属

令和7年7月20日執行

# 参議院(神奈川県選出)議員選挙 選挙公報

神奈川県選挙管理委員会

## 日本人ファースト 参政党

“3つの柱と9の政策”

これ以上、日本を壊すな!

詳しい参政党の政策はこちら▶



参政党公認  
はじかのひろき

### 1 日本人を豊かにする

～経済・産業・移民～

1 “集めて配る”より、まず**減税**  
国民負担率を上限35%に抑え、減税と社会保障料削減で給料の2/3は手取りで残す。

2 “**勝つ産業**”で日本再興  
人工知能・製造業(自動車など)・サブカルチャーを重点政策「三本の矢」として支援する。

3 **行き過ぎた外国人受け入れに反対**  
日本は日本人で支える国に。移民の課題は「外国人労働者対策」で一掃して取り組む。

### 2 日本人を守り抜く

～食と健康・一次産業～

4 **米の確保と食の安全**  
食料自給率100%。食品表示法の改善、オーガニック給食を推進する。

5 **GoToトラベルで医療費削減**  
健康で医療費削減に協力した高齢者には国内旅行券を配布し、外国人に依存しない観光業に再構築する。

6 **金儲け医療・WHOパンデミック条約に反対**  
医薬品業界や各国の利権が絡むWHO主導の新型感染症対策を見直す。

### 3 日本人を育む

～教育・人づくり～

7 **偏差値重視の管理教育を廃止**  
偏差値重視の管理教育から“愛と勇気を育む”人格形成教育に変える。

8 **子供一人につき月10万円**  
安心して子育てできる経済支援。0～15歳に月10万円の教育給付金を支給する。

9 **憲法づくりで政治に哲学を**  
参政党の憲法草案はこちら▶  
議案でも改定もなく、ゼロから憲法を創ることで国民の意識改革を促す。



比例も参政党へ

はじかのひろき  
プロフィール

神奈川県出身 清和源氏・武田一族 元警視庁警務官 警備会社顧問  
▶慶応大学体育学部卒業▶重機修(2000～2022年)柔道・道徳・参議院の指導者として、  
警務職員、機動隊員、本部員 SAT SP など1万人の警務官を指導  
▶資格 柔道7段/道徳術7段/事務上級/全日本柔道連盟公認A級指導員

47歳

### 神奈川選挙区は 地方自治のベテラン

#### 金子ときおプロフィール

1950年生まれ。明治大学文学部卒業。専攻は考古学。社会党川崎・川崎市労働書記を経て1991年より相模原市議会議員(8期)。厚木基地爆音防止期成同盟などで平和運動を進める。

現任 社民党神奈川県連合幹事長、同 相模原代表、社会新聞記者。大和高校同窓会副会長。第五次厚木基地爆音訴訟原告団副団長。「追跡!在日米軍 リムベース」共同代表。全労済地域協力員など。

家族 妻(元看護婦)。孫2人(高校進学のため下宿中)の4人家族。

### 金子ときお 7つの政策

1 食料品消費税ゼロ即時実現!  
物価高から生活を守ります

2 最低賃金1500円の実施  
社会保障料半減、労使1:3に

3 最低保障年金月10万円実現!  
介護・医療費負担軽減で安心な老後を保障します!

4 地震大国に原発はいらない!  
防災省を創設し災害対策に全力

5 農家の所得を増やす!  
地域交通を残す!  
日本の食卓と地域コミュニティを守ります!

6 ジェンダー平等・多文化共生社会の実現!  
男女の格差を是正、結婚の自由をすべての人に

### 助けあえる日本を目指して—

ミサイルよりコメを!

相模原市議32年の実績を国政に生かす

希望を持って暮らせる社会へ!

7 軍備増強では平和は守れない!  
敵基地攻撃の軍備増強より平和外交の推進を!



社民党  
金子ときお

社民党から福祉政策・子育て支援・夫婦別姓・同性婚・学費無償の実現と、軍縮大増税・原発反対は当たり前!!

2枚目の投票用紙 比例代表は **社民党**

社民党神奈川県連合 Youtube



### 日本人の日本人による日本人のための政治

## 日本改革党

5代戸籍公開



日本改革党  
佐久間 ひとし

表現規制反対  
拉致被害者  
同性婚反対  
別姓反対  
原発活用  
北方領土  
竹島奪還  
消費税率  
九条削除  
男系皇統  
移民反対

昨年、日本人は89万人減少し、在日外国人は33万人増加しました  
この異常事態は政府与党が長年「日本人のための政治」を行なってきた悪しき結果です。  
このままでは日本人の日本ではなくなってしまいます



党代表  
くつざわ亮治

日本国民党推薦  
日本保守党推薦

比例は改革党へ

令和7年7月20日執行

# 参議院(神奈川県選出)議員選挙 選挙公報

神奈川県選挙管理委員会

## 消費税廃止 5%減税 インボイス廃止

比例代表は  
**日本共産党**  
とお書きください

**日本共産党**  
日本共産党は、消費税の廃止を主張し、5%減税を実現します。インボイス制度の廃止も目指します。消費税は、国民生活に大きな負担をかけるものです。廃止することで、国民生活は大きく変わります。

**暴走トランプ政権**  
日本関係、このままでいい？

**物価高に負けない 給料アップ 1700円**  
年金の底上げ、医療・介護を守る  
学費半額、ゼロへ 給付型奨学金を  
コメ増産へ 減反農政チェンジ

**財源あり**  
大企業・富裕層にのびのびと  
増え続ける大企業減税  
3赤字国債には頼りません  
5%減税には年15兆円必要。借金でまかない続けたいインフレの危険性。あまりに無責任です。

**だから、命を守る**  
私は20歳の時に、母、兄、妹を交通事故で失いました。何十年も、命と向き合ってきました。生きる価値のない命と向き合ってきました。一度しかないその人生を、存分に生きることが、それを支えることこそ、政治のもっとも大切な役割だと思っています。

**あさか**  
日本共産党 浅賀ゆかり 参

## 日本人の日本人による日本人のための政治 日本改革党

**表現規制反対 拉致被害者 同性婚反対 別姓反対 原発活用 北方領土 竹島奪還 消費税削減 皇室対 男系反 移民反**

昨年、日本人は89万人減少し、在日外国人は33万人増加しました。この異常事態は政府与党が長年「日本人のための政治」を行なってきた結果です。このままでは日本人の日本ではなくなってしまいます。

**比例は改革党へ**

日本国民党推薦  
日本保守党推薦

かいくどう  
党代表 かつざわ亮治

**日本改革党**  
畠山 たかひろ

不透明な政治を終わらせる。日本の未来を明るくする。

### 政治の問題、テクノロジーで解決します。

- 1 日本に長期の経済成長を**  
AIなど科学技術を活用することで、全産業のポテンシャルを引き出した経済成長を実現します。
- 2 政治を圧倒的に透明に**  
不透明な政治、密室の政治を終わらせ、デジタル技術を用いて、オープンで透明な政治を実現します。
- 3 子・孫世代に先送りしない**  
その場しのぎの政治を脱却し、テクノロジーの効率化と最適化で、将来世代が困らない制度設計に。

**チーム**  
未来のために働く 日本一若い新党です

**安野たかひろ** 34歳 東大工学部 AIスタートアップを2社創業した後、産官学連携でデジタル行政の発展やAIパイプを推進。2024年、参議院議員に当選し15万票以上を獲得。

**河合みちお** 35歳 教育系企業勤務 東京大学文学部、京都大学大学院教育学研究科。すべての人に自分の興味・関心にあった学びの機会をテクノロジーで教育の仕組みをアップデートします。東京大学出身、東京大学文学部を卒業後、京都大学大学院教育学研究科を修了し、教育系企業に勤務。また、2011年の立ち上げ以来、高校・大学生対象の教育事業HUBに在籍。共創型「フルタイム・スクールのすすめ」の「大人の学校」に学ぶ。

**比例は「みらい」**

**チーム**  
未来のために働く 日本一若い新党です

**#みらいを**  
選ぼう

あちゆる政治活動もリアルタイムに公開中！  
⑤五選⑥が電話で質問受付中！  
050-1720-9295

令和7年7月20日執行

# 参議院(神奈川県選出)議員選挙 選挙公報

神奈川県選挙管理委員会



NHK党  
堀川 圭輔  
ほりかわ けいすけ

## トランプ 大統領の

移民政策に賛成する党です。  
外国人への生活保護を廃止！  
不法移民は直ちに国外追放！  
不法移民は直ちに国外追放！  
不法移民は直ちに国外追放！

移民政策に賛成する党です。  
外国人への生活保護を廃止！  
不法移民は直ちに国外追放！  
不法移民は直ちに国外追放！  
不法移民は直ちに国外追放！

生活保護受給者のNHK受信料は無料なのに、  
年金受給者にはNHK受信料が請求されます。  
これっておかしくないですか？

全ての国民はNHK受信料を  
支払わなくて大丈夫です。  
NHK受信料の支払いは任意であり、  
国民の義務ではありません。

NHK党は年金受給者のNHK  
受信料を無料にします！  
NHK党は年金受給者のNHK  
受信料を無料にします！

NHK党はNHK受信料を払わないあなたを全力で  
守ります。不法移民から国民を守ります。そのためには、  
あなたの投票がとても大切になります。1枚目の投票用紙  
には、選挙区のNHK党公認候補者名を2枚目の投票用  
紙には「NHK党」とお書きください。あなたが投票する  
選挙区と比例区の2票が必要ですよ。

NHK党はNHK受信料を払わないあなたを全力で  
守ります。不法移民から国民を守ります。そのためには、  
あなたの投票がとても大切になります。1枚目の投票用紙  
には、選挙区のNHK党公認候補者名を2枚目の投票用  
紙には「NHK党」とお書きください。あなたが投票する  
選挙区と比例区の2票が必要ですよ。

NHK党はNHK受信料を払わないあなたを全力で  
守ります。不法移民から国民を守ります。そのためには、  
あなたの投票がとても大切になります。1枚目の投票用紙  
には、選挙区のNHK党公認候補者名を2枚目の投票用  
紙には「NHK党」とお書きください。あなたが投票する  
選挙区と比例区の2票が必要ですよ。

NHK党はNHK受信料を払わないあなたを全力で  
守ります。不法移民から国民を守ります。そのためには、  
あなたの投票がとても大切になります。1枚目の投票用紙  
には、選挙区のNHK党公認候補者名を2枚目の投票用  
紙には「NHK党」とお書きください。あなたが投票する  
選挙区と比例区の2票が必要ですよ。



NHK党コールセンター お気軽にお電話ください

03-3696-0750



### 牧山ひろえってどんな人？

経歴 米国弁護士 元TBS TVディレクター  
比留基智大卒(ICU)卒業  
米国トーマス・クローリー法科大学院修了  
米国法(金沢区)の金沢中・高(高津市)の国海高校卒  
息子、娘の4人家族  
二児の母としての子育てで、病気のうちの  
老親の介護の「ダブルケア」を担う。

母子家庭で育ち、壮絶ないじめによる転校、父が住  
む海外で見た差別と貧困—この衝撃から芽生えた  
「いのちを守りたい」「人々の苦しみに寄り添いた  
い」という思いが、私が政治家を志した原点です。  
幼少期の体験から、少人数制の実現、統一され  
た子どもSOS番号、介護人材などの処遇改善、全  
国一律の子育て支援、米国弁護士時代からの国際  
人脈を活かした議員外交で、**現実と体験に根ざし  
た具休策を提案してきました。**

シンボルカラーは、オリーブ・グリーン。  
「平和と環境を守り抜く」というメッセージ



牧山ひろえ

### 物価高から生活を守る

・物価高に負けない資金・年金UPを  
・食料品の消費税率を0%に引き下げ  
・ガソリンコストの25%引き下げ(暫定税率の早期廃止)

食料品消費税率0%  
食料品消費税率0%  
食料品消費税率0%

### 参議院現職3期13年の経験と実績

- ① 米価高騰について「米価の国際競争力1位を目指す」との  
経路を提示し、米価高騰の悪化を防ぎ、米価の安定を確保
- ② 米価高騰から「米価の国際競争力1位を目指す」との  
経路を提示し、米価高騰の悪化を防ぎ、米価の安定を確保
- ③ 米価高騰から「米価の国際競争力1位を目指す」との  
経路を提示し、米価高騰の悪化を防ぎ、米価の安定を確保
- ④ 米価高騰から「米価の国際競争力1位を目指す」との  
経路を提示し、米価高騰の悪化を防ぎ、米価の安定を確保
- ⑤ 米価高騰から「米価の国際競争力1位を目指す」との  
経路を提示し、米価高騰の悪化を防ぎ、米価の安定を確保

### 立憲民主党 公認

経済産業委員長 牧山ひろえ  
トランプ関税から、地域経済を守る。

コスト高+トランプ関税で膨れ上がる経済リスクを現在の状況で甘く見  
ず、コロナ禍やリーマン後並みの本気の支援策を準備し、迅速に実行する。  
例:資金繰り支援「金融モラトリアム法(借金返済の猶予・減免)」の復活  
「ゼロゼロ融資(金利無し、担保無し)」の再開

例:「人をケアする仕事」(介護・障害・保育等で働く職員)の低賃金構造の改善  
「いのちを守る、みらいを創る。」5つのテーマ

- 生活(くらし)と  
雇用/経済(こと)  
ママ・パパ・  
子ども  
国のかたちと  
未来への投資  
健康と老後  
平和と安全

SNS更新中!  
SNS更新中!



SNS更新中!



牧山ひろえ  
まきやま ひろえ

### 日本はもっと強くなれる。

全力応援

松沢成文  
日本維新の会  
吉村洋文  
前原誠司

### 国民の負担増 NO!

社会保障料負担増と物価高騰。  
国民一人ひとりが使えるお金が減っています。  
これでは未来を見通せず、将来不安は広がるばかり。  
解決するには根本からの改革が必要です。  
第一に憲法決定をつかさどる国会の改革。  
第二に執行する行政の改革。  
この2つの改革で生み出した財源を  
必要とところに充てていく。  
一緒に、しなやかに  
強い日本をつくっていきましょう。



### 豊かな日本に YES!

- 1 物価高対策・社会保障料軽減  
2 所得制限のない教育無償化  
3 タバコ対策の強化  
4 効果的ながん治療の普及促進  
5 憲法改正・安全保障確立  
6 首相公選制の導入  
7 国会議員の世襲制限  
8 花粉症の撲滅  
9 食の安全・安定供給  
10 動物との共生



ちば 修平  
しゅうへい



# 参議院(神奈川県選出)議員選挙 選挙公報

## 神奈川県、そして日本の未来のための7つの政策

即効性のある物価対策と  
中長期的な経済対策を







(Twitter) (Facebook) (Instagram)

詳しい情報を発信しております。

---

— 6 —



神奈川県選挙管理委員会



令和7年7月20日執行

# 参議院(比例代表選出)議員選挙 選挙公報

神奈川県選挙管理委員会

候補者氏名  
又は  
政党その他の  
政治団体の名称  
若しくは略称

候補者の氏名を、欄内に一人書くこと。  
候補者の氏名に代えて政党その他の政治団体の  
名称又は略称を、欄内に一つ書くこともできること

**NHK党**

第二十七回  
比例代表  
選出議員選挙投票票

2枚目の  
投票用紙

「NHK党」または右記の比例代表候補者名を書いてください。期日前投票に行  
て、投票用紙の写真と共に「#比例はNHK党」というハッシュタグを付けてSNS  
で拡散してくださった方には、順次いいね&フォローをさせていただきます！

**#比例はNHK党**

「NHK党」または右記の比例代表候補者名を書いてください。期日前投票に行  
て、投票用紙の写真と共に「#比例はNHK党」というハッシュタグを付けてSNS  
で拡散してくださった方には、順次いいね&フォローをさせていただきます！

**わらない国民を守る  
NHK受信料を支払  
ない国民を守る**

今の日本はNHK受信料を支払わなくて  
大丈夫です。NHK受信料の支払いはい  
は任意であり、国民の義務ではありません。  
生活保護受給者のNHK受信料は無料な  
のに、年金受給者にはNHK受信料が請  
求されます。これっておかしくないで  
しょうか？NHK党は年金受給者のNHK受信  
料を無料にします！

**オールドメディアの  
偏向報道と闘う**

NHK党の党首である立花孝志は、テレ  
ビと新聞といったオールドメディアの根深  
なる偏向報道・虚偽の情報によって誤さ  
れかきました。インターネットで真実を伝  
散できる時代になった今、オールドメ  
ディアの報道によって、特定の政治家の政  
治生命を絶つことも、立花孝志が絶たれ  
かけたように、命そのものを奪うことも  
可能なほど、未だに影響力は強大です。  
政治は正に命がけです！  
NHK党はオールドメディアの暴走を許  
しません。オールドメディアによる政治者  
を守り、国民の知る権利を守る  
ために、命がけで真実を伝  
信し続けます。

外国人への生活保護を廃止！  
不法移民は直ちに国外退散！  
日本国民を守るため、NHK党は不法  
移民に対して断固とした対応をしてい  
きます！

移民大国といわれるアメリカでも不法  
移民を制限できず、あらゆる場所で暴  
動や略奪が起きている。自衛隊の兵士が基  
遣されるほど治安が悪化しています。  
他国で権威主義のイメージがあるト  
ランプ大統領ですが、不法移民の国外  
退散、強制送還は、自国民を守るため  
の当然の決断なのです。  
日本は出生率で過去最低に陥る一方  
、総人口に占める外国人割合が増  
加しており、このままではアメリカの  
ように制御できなくなる将来もそう  
遠くありません。未来ある子どもたち  
のために、これ以上日本に外国勢力  
を増やしてはいけません。暴動や略奪  
など無い、平和な日本を守るために命  
がけで政治改革を進めていきます。

参議院議員  
浜田 聡

国民生活部長  
福永かつや

若手議員  
川崎たかひろ

## 物価高を 乗り越える、 経済と社会保障を構築

やると言ったら、  
やり切る。

長引く物価高、急速に進む少子高齢化——難局の打開に向けて、  
公明党は「物価高を乗り越える、経済と社会保障の構築」を成し遂げます。  
そのために、最も重要な対策である「物価高を上回る賃上げ」を進めながら、  
当面は「減税」も「給付」も総動員して国民生活を下支えします。  
また、社会保障を充実させて将来への安心につなげます。  
一人一人の豊かな生活と希望を持てる社会の実現へ、  
公明党は皆さまにお約束します。「やると言ったら、やり切る。」

## 減税も給付も総動員で

特に影響が大きいエネルギー・食料品の高騰に対応

- 年末に、99%の納税者が対象となる2万～4万円の所得税減税を実施(2025年度税制改正で決定)。さらなる負担軽減に向け、今後、物価上昇などに応じて基礎控除などの額を引き上げる仕組みを構築
- 夏の電気・ガス代を軽減。ガソリンは補助金で価格を引き下げ、いわゆる暫定税率(1:25.1円)は年末の協議で廃止時期を決定
- 税増徴などを活用し、食料品の高騰分に対応する額として、18歳以下の子どもと、今年度の所得税減税の恩恵を受けられない住民税非課税世帯には1人4万円を給付、そのほかの人は、1人2万円を給付、両親と子ども2人の4人家族なら計12万円

## 現役世代の所得を増やす

- 雇用7割を占める中小企業を徹底支援。「奨学金減税」創設も
- 価格転嫁などによる取引適正化を徹底。5年間で60兆円の投資を行い、中小企業の生産性向上を後押し。最低賃金を2020年代に全国平均1500円まで引き上げ、中間所得層も含めた給料アップにつなげる
- 奨学金返済負担の軽減へ、減額返還制度や代理返還制度を拡充。返済額の一定割合を所得控除できる「奨学金減税」創設も
- 労働者の健康を第一に、本人の希望に応じて「もう少し働ける」ように労働時間ルールの見直しや柔軟な働き方を推進
- 医療・介護・保育・物流・建設などの仕事に従事するエッセンシャルワーカーの所得向上

## 社会保障を充実

- 生活を支える基盤を強化
- 妊娠・出産にかかる基礎的費用を無償化。不登校の子どもの支援や、放課後の子どもの居場所づくりも
- 全ての人に共通する基礎年金の給付水準を底上げ。高齢者が働きやすい環境を整備
- 重症化予防などで健康寿命を延ばし、医療DXも推進して医療費を抑え、社会保険料の上昇を抑制
- 貧乏で暮らす低所得者や子育て世帯の家賃を補助する新たな「住宅手当」制度の創設をめざす

公明党はこの7人をはじめ参議院比例区に17人を公認しています。

佐々木 まさふみ 新  
党青年局長。弁護士、税理士。  
関西創価大学、東北大学経済学  
部卒、創価大学法科大学院修  
了。愛媛県出身、44歳

平木 だいさく 現2  
党国庫方面本部長、国庫経済政  
策部長。元復興相大臣。元経済  
大臣政務官。参院議員2期。経  
済学修士。東京大学卒。50歳

新妻 ひでき 現2  
党中央幹事、同国際委員会。参  
院議員2期。東京大学大学院修  
了。経済学修士(航空宇宙研  
究部門など)。54歳

つかさ 隆史 新  
党青年局長。同国庫方面本部長  
青年会議所。大阪府会議員。京  
都大学大学院博士後期課程  
研究指導認定修士。45歳

原田 大二郎 新  
党青年局長。愛媛大学卒、同  
山大学大学院博士課程修了。医  
学博士。四国がんセンター元呼  
吸器内科部長。47歳

かわの 義博 現2  
党中央幹事、同青年局長。元  
愛媛県本部長。元経済政務官。新  
潟県上野原市議員2期。参院議員  
1期。47歳

塩田 ひろあき 現1  
党中央幹事、同東京都本部副代  
表、同国土交通部長代理。参  
院議員1期。秋田大学卒。63歳

公明党

これも提案！

- 「財源を採る国から、財源を生み出す国へ」日本版「ソブリン・ウェルス・ファンド(政府系ファンド)」の創設をめざします
- コメの安定供給と価格抑制に向け、公明党は備蓄米の活用を促し、店頭価格の引き下げに努めてきました。今後も、適正価格での流通や増産、生産者支援に取り組めます
- インフラ老朽化対策の強化など防災・減災対策を強力に進めます

公明党の参院選重点政策や、  
重要改選課題に対する考え方はこちらから



令和7年7月20日執行

# 参議院(比例代表選出)議員選挙 選挙公報

神奈川県選挙管理委員会

## 国民民主党 参院選比例名簿登載者

**宮入 せいご**  
株式会社 Fine Feathers  
代表取締役  
教育の抜本改革!  
自己肯定感を育む教育へ!

**田村 まみ**  
参議院議員  
働く仲間の  
笑顔のために

**きど かおり**  
創業分野  
事業開発スペシャリスト  
未来につながる、  
未来につなげる

**大谷 ゆりこ**  
研経会社経営  
日本を外国に  
渡さない!!

**足立 康史**  
前参議院議員  
国民の力で  
日本に新しい風を

**薬師寺 みちよ**  
医師  
命を守る

**浜野 よしふみ**  
参議院議員  
まっすぐに  
力強く!  
働く仲間のために!

**佐々木 よしかず**  
成基コミュニティグループ  
会長  
志をまっとうする  
"教育一筋40年"

**大津 ひろ子**  
元東京副都政議員  
国民の命と  
安全を守る  
全ての土台は世界平和

**あらまき 豊志**  
予備校講師  
「学」「術」「量」  
の政治で  
本気の若者対策

**山田 ヨシヒコ**  
大学教授  
海からつくる  
日本の未来

**平戸 航太**  
電通連合  
特別中央執行委員  
ひらこう未来のトビラ  
つくろう新しい社会

**須藤 元気**  
前参議院議員  
日本を元気に!!

**おの たかき**  
楽天グループ株式会社  
社長兼最高執行責任者  
減税・経済成長  
日本を強く、豊かに!!

**いそざき 哲史**  
参議院議員  
仲間の思い、  
かたちにしたい。

**藤井 しんご**  
前参議院議員  
正解は現場に!  
首長4期、実績と信頼!

**武田 ゆうき**  
映画「二宮金次郎」  
上杉謙信役 事務局長  
冒険のエネルギーが  
未来をつくる

**川崎 みのも**  
元日本銀行職員  
想いがみえる夏!  
手取りを増やすなら川崎

**伊藤 たつお**  
前愛知県議会議員  
この国の  
未来を拓く!

# 手取りを増やす夏。

## 国民民主党の 政策4本柱

代表  
五木雄一郎



- 1 給料・年金が上がる経済を実現**  
①消費・投資の拡大で持続的な賃上げを実現する  
「令和の所得倍増計画」  
②年金が上がる経済
- 2 自分の国は自分で守る**  
①主権を守りぬく ②国際情勢への対応を強化  
③総合的な経済安全保障の強化 ④災害対応を強化
- 3 人づくりこそ、国づくり**  
①就職氷河期世代支援 ②若者支援  
③子育て世代支援 ④全世代共通支援
- 4 正直な政治をつらぬく**  
①政治資金抜本改革 ②令和の政治改革を断行

「対決より解決」で日本を動かす

# 国民民主党

比例代表は、

「候補者名」または「国民民主党」とお書きください。



党首 吉野としあき

経済を、食を、医療を、暮らしを  
普通の国「日本」へ

# 元に戻す

- ① 消費税0%! 働けば暮らせる国へ。
- ② 4毒抜きを取り入れた、命と国を守る農政。
- ③ 病気を減らして医療費削減。窓口負担0。
- ④ 外国人問題にメス。安心・安全の国へ。

改革ではない  
戻すのじゃ  
今なら  
まだ間に合う



比例代表は **日本誠真会**へ

(略称 誠真会)





令和7年7月20日執行

# 参議院(比例代表選出)議員選挙 選挙公報

神奈川県選挙管理委員会

## 再生の道

### 教育を最優先



今後、人口は急減していきます。それでも、経済を回し社会を支えるためには、何が必要なのか。

私達が出した答えは「教育」です。再生の道は5年、10年先を見据えた教育分野への投資を優先して進めます。

豊かな国を守っていくには、全ての世代の力が欠かせません。そして、次の世代のために動けるのは今の世代だけです。

#### 教育人材の強化

教職員の待遇改善、専門員の導入

#### 教育内容の充実

キャリア教育や職業教育の強化、リテラシー教育の推進

#### 教育環境の整備

施設設備の改善、特別な支援の拡充



代表 石丸 伸二

## 比例代表には「再生の道」

再生の道



うらの じん

福岡県田川市出身/アメリカ経営大学院HULT ihs卒/21歳で学習塾メジック創業



大谷 ヨシヒロ

東京都江戸川区出身/立教大学卒/高社の財務・経理では上場を経験/現在はIT・ブランディング会社を経営



金井 きょうた

東京都新宿区出身/元経産省職員/ロンドン大学大学院修了/事業コンサルタント



木島 やすお

東京都江戸川区出身/京都大学卒/専修大学大学院修了/弁護士



ぎぼ はるき

沖縄県豊見城市出身/沖縄大学卒/元沖縄県豊見城市長



小林 学

広島県福山市出身/慶応義塾大学卒/上場企業の役員を経て、eモータースポーツに関する経営者



水野 純也

千葉県松戸市出身/千葉商科大学卒/ボッシュ(株)/カストロール(株)勤務/35歳で起業/会社役員



宮田 たかお

神奈川県横浜市出身/東京大学卒/総合商社勤務を経て、中小企業支援会社を創業



横山 はるき

長野県上田市出身/学習院大学卒/公認会計士・税理士/元日本出身



30年続く不況から日本を好景気に導くために今すぐ必要な政策です。

## 消費税は廃止!



### 1 消費税廃止

生活が苦しい原因は、物価高だけではない。失われた30年を取り戻す、大胆な経済政策が必要。GDP(国内総生産)の55%前後を占める個人消費を活性化させることが、景気を回復させ、経済成長を促します。そのために、消費税は廃止、インボイス制度も廃止します。

### 2 今すぐつなぎの現金10万円

さっさと減税。それまでに、今すぐつなぎの現金10万円を一律給付。その後も、悪い物価高騰が収まるまで、季節ごとのインフレ対策給付金を継続。

### 3 税金は、大金持ちから取れ!

日本の富裕層・超富裕層の資産は、2021年からのわずか2年間で、105兆円も増えた。あなたから搾りまくって、大金持ちからは取らない。それを30年やって、国民が貧乏になった。

- 税の再分配機能を強化し格差を是正
- 消費税の増税と同時に行われてきた法人税の減税をやめる。法人税を引き上げ、累進課税を導入する
- 超富裕層などの大金持ちに課税するため、所得税の累進を強化する

あなたの納めた消費税の約61%は、法人税減税の穴うめ!



参議院議員 山本 太郎 (れいわ新選組 代表)

れいわ新選組の比例代表候補者

#### 特定枠

伊勢崎賢治 (議員補佐)

※ 特定枠の候補者の氏名は投票用紙に書かないでください。



池沢理美 (議員補佐)



岡本麻弥 (議員補佐)



奥田ふみよ (議員補佐)



木村英子 (議員補佐)



垣崎みお (議員補佐)



辻村ちひろ (自然保護政策)



にとうべとうま (防災)



はすいけい (環境)



長谷川ろうじ (高齢者政策)



みずのりょうじ (防災)



吉田幸一郎 (弁護士)

## 比例はれいわ

とお書きください。

(比例代表候補者の氏名もお書きいただけます)



比例区

令和7年7月20日執行

# 参議院(比例代表選出)議員選挙 選挙公報

神奈川県選挙管理委員会



## 日本を動かす 暮らしを豊かに

強い経済。GDP1000兆円を実現し、国民所得を5割増しに!

強力な物価高対策と持続的な賃上げの実現で、豊かな暮らしを。

外交・防衛、防災、治安対策の強化で、世界の中心で輝く揺るぎない日本へ。

今のために、将来のために。

どうかあなたの一票を自民党へお願い申し上げます。

自由民主党総裁

安倍 晋三

# 自民党

### 自由民主党公認 比例代表候補者 (五十音順)

#### 赤池 まさあき

あかいけ まさあき / 参議院議員  
「国づくり、地域づくりは、人づくりから」を信念に「日々勉強、結果に責任」の姿勢で、国家国民のため地道に取り組まれています。



#### あぜもと しょうご

あぜもと しょうご / 元厚生労働大臣政務官  
現場を知るからこそ議員はリアルになる。現場を守ることを天賦の使命とする。経済の声を次の時代の担い手に届ける。



#### 阿部 やすひさ

あべ やすひさ / 全日本建設産業政治連盟会長  
各地域の産業振興に活用し、街の防災拠点づくりを推進。地域住民の安全・安心を確保し、人々の暮らしを守ります。



#### 有村 治子

ありむら はるこ / 前代女性活躍担当大臣  
国家国民に仕える誇りと責任を胸に、誠実に国益を追求します。命の尊厳、家族の絆、日本の尊厳を守るため、お力をお貸しください。



#### 石田 まさひろ

いしだ まさひろ / 元参議院厚生労働委員長  
健康・介護・医療の力で命と暮らしを守り、健康、福祉が自分らしく幸福を築ける社会の実現に、力を尽くします。



#### いんどう 周作

いんどう しゅうさく / 全国郵便局長会執行役員  
地域から強くしなやかな国づくり。農林の産・鮮魚、産直にデジタルも活用。地域で誰かが安心して暮らせる社会を実現します。



#### かまやち さとし

かまやち さとし / 日本医師会副会長  
わが国の優れた医師・介護・福祉を持続可能なものにするために。現場の正確な実情をなるべく多くの方に全力で訴えかけます。



#### 岸 ひろゆき

きし ひろゆき / 慶応義塾大学大学院教授  
日本経済は重要な課題にあり、我々人生8年を懸けて、物価高対策、社会保障改革、地方創生で豊かな日本経済を取り戻します。



#### けんざか 茂範

けんざか しげのり / 元国土交通省近畿地方整備局長  
「高次・減災、国土強靱化促進」につながるインフラ整備・持続可能な建設事業への投資を促進。国土強靱化・防災・国土交通の発展を推進します。



#### 斉藤 まさゆき

さいとう まさゆき / 一般社団法人全国介護事業者連盟 理事長  
斉藤まさゆきは、介護・福祉・保育の現場で働く職員の声を結集し、平均年収500万円の実現をめざします!



#### 斉藤 りえ

さいとう りえ / 前東京新聞社議員  
国がいがあるから育ちます。そして育つ社会があると信じています。結びつき強い未来に向けて取り組みます。



#### 佐藤 まさひさ

さとう まさひさ / 自民党幹事長代理  
「日本を強く、現場に誇りを」一歩に国防、プレイに外交、タフな「防災」を千つと一に、未来への責任を果たしてまいります。



#### 山東 昭子

さんとう あきこ / 元参議院議員  
すべての人から自由で平和で豊かさを享受し、誇れる日本を創りたいと願っています。健康・環境・教育の3つの柱を掲げます。



#### しげもと まもる

しげもと まもる / 元参議院議員  
建設・運輸・観光・農林・食料・産業の現場の声を政治に届け、日本の経済成長、地方創生、観光立国、安全・安心な暮らしを実現します。



#### 杉田 みお

すぎた みお / 前参議院議員  
次世代が誇りをもてる日本へ、「当たり前」の日本を取り戻し、先人から受け継いだバトンを子供達につなぐため、全力で頑張ります。



#### 鈴木 宗男

すずき むねお / 元参議院議員(旧時)  
「政治に情」、「日本と自民党を立て直す」。えんをなくすため、選挙、司法改革の両方。北方領土解決、鈴木宗男がやります。



#### 田中 まさし

たなか まさし / 参議院議員  
リハビリテーションと社会福祉の強化。女性が健康とキャリアを両立できる環境づくりを推進。働きやすい環境で安心と誇りを支える。



#### 中田 フィッシュ

なかた ふいっしょ / プロダンサー  
社会全体にコミュニケーションの力を取り戻し、誰もが自然と集える居場所を誰かが個性と力を発揮できる場をつくり出します。



#### 中田 宏

なかた ひろし / 環境副大臣  
外国人による土地買収を規制する。夫婦別姓に賛成反対。横浜市長時代は行政コスト削減を一方、行政サービスを充実。



#### 長尾 たかし

ながお たかし / 元内閣府大臣政務官  
日本の尊厳と国益を誇り、先人から受け継いだ。次世代に誇りを残す。真の独立国家日本を取り戻すために尽力します。



#### 橋本 聖子

はしもと せいこ / 元参議院議員(旧時)  
伊藤忠商事に参画。環境・介護にかかる社会コストを削減します。健康まちづくりを推進し、個人の幸福も高めます。



#### ひが なつみ

ひが なつみ / 参議院議員  
生涯現役で過ごせるよう医療改革を通して国民の健康を守ります。国民保健制度の充実で健康寿命の延伸を!



#### 東野 ひでき

ひがの ひでき / 全国農業者運動連絡協議会副会長  
わが国の「食」「農」「地」を未来につなぐため。消費者をはじめ様々な方々を誘いながら、これから全力を尽くします。



#### ふじた まこと

ふじた まこと / インターネットサービス会社代表取締役社長  
「かんきょうが希望もてる日本をつくる」を掲げ、予防・早期発見・治療・治療後の生活支援を「かんきょう」サービスとして取り組みます。



#### 本田 あきこ

ほんだ あきこ / 自民党女性局長  
当選直後から「ナポリ」に関わり「政治は国民のもの、であることを実感しました。専門性と経験を活かす、二期目に努めます。



#### みやくぼ 大作

みやくぼ たいさく / 全国農工労務連盟 中・小・小規模事業者本部 代表  
全国各地の中小企業・小規模事業者を支援し、地域の未来を創ります。かけがえのない地域のために、全力で取り組みます。



#### 宮崎 まさお

みやざき まさお / 元参議院議員(旧時)  
食を守り、日本の豊かさを支える。岡山・津和野の子どもに引き継げるよう、日本の未来への誇りに全力を尽くします。



#### 山田 太郎

やまだ たらう / 地デジ特選 委員長  
マンガ・アニメ・ゲームなどの表現の自由を守ります「デジタル庁」。こども芸術教育などの実現を協力推進してきました。



#### 和田 まさむね

わだ まさむね / 参議院内閣委員長  
雪が平和な日本を守り、子供世代中心に住宅不登居政策の充実、介護福祉制度の向上と宇宙航空事業を強化し世界へ。



比例代表は **自民党** の  
比例候補者名 または  
**自民党** とお書きください。



特定枠  
候補者

#### 舞立 昇治

まいたち しやうじ / 参議院議員  
地方創生の推進や、賃上げ・価格転嫁・消費・消費がけん引する成長型経済の創出などにより、山梨と日本の明るい未来を創ります。



#### 福山 守

ふくやま まもる / 元環境副大臣  
地球環境の環境問題への取り組み。森林水産物の振興と後継者の確保を推進。地方創生において特に少子高齢化問題に尽力したい。





令和7年7月20日執行

# 参議院(比例代表選出)議員選挙 選挙公報

神奈川県選挙管理委員会

## 1 日本人を豊かにする

経済・産業・移民

“集めて配る”より、まず**減税**

国民負担率を上昇35%に抑え、減税と社会保障削減で給付の2/3は手取りで残す。

“**勝つ産業**”で**日本再興**

人工知能・製造業(自動車など)・サブカルチャーを重点政策「三本の矢」として支援する。

行き過ぎた**外国人受け入れに反対**

日本は日本人で支える国に。移民の課題は「外国人総合政策庁」で一括して取り扱う。

## 2 日本人を守り抜く

食と健康・一次産業

**米の確保と食の安全**

食料自給率100%、食品表示法の改善、オーガニック給食を推進する。

**GoToトラベルで医療費削減**

健康で医療費削減に協力した高齢者は国内旅行券を配布し、外国人に依存しない観光業に再構築する。

**金儲け医療・WHO**

**パンデミック条約に反対**

医薬品業界や各国の利権が軸でWHO主導の新型コロナ対策を見直す。

## 3 日本人を育む

教育・人づくり

**偏差値重視の管理教育を廃止**

偏差値重視の管理教育から「愛と勇気を育む」人格形成教育に変える。

**子供一人につき月10万円**

安心して子育てできる経済支援。0~15歳に月10万円の教育給付金を支給する。

**憲法づくりで政治に哲学を**

議案でも改憲でもなく、ゼロから憲法を創ることで国民の意識改革を促す。

参政党の憲法草案はこちら

今、危機的状況にある日本を守るために  
参政党 3つの柱と9の政策

詳しい参政党の政策  
はこちらから！  
参政党政策のカタログ

## 日本人ファースト参政党

参政党公認比例代表(全国区)候補者 50名



参政党代表 神谷宗示

あたち ゆうじ	あんどう 裕	岩本 まな	梅村 みずほ	川 裕一郎
京都市上京区在住の弁護士。京都大学法学部卒。平成24年中京区で安達法律事務所を開業。参政党でから憲法を創り出す「創憲」のリーダーを務める。	慶應義塾大学経済学部卒。税理士。2012年~参議院議員(3期)。議員連盟「日本の未来を考える勉強会」を創設し会長に就任。積極的に政策提言を行ってきた。	皮膚科専門医・作家。東京女子医科大学、ワクチン検証と医療利権の不正を訴える現場主義の医師。再生医療・健康医療の実践で命と尊厳を守る政治を目指す。3児の母。	参議院議員。2019年参議院選で大阪府選挙区より初当選。子ども政策、不法滞在者対策、経済成長戦略を中心に、6年間国会にて精力的に活動を行う。2児の母。	石川県金沢市生まれ。地元企業役員を経て、2007年4月~金沢市議会議員(1期)。2011年4月~25年6月まで石川県議会議員(4期)。参政党副代表。
後藤 翔太	重松 たかみ	寺西 かずひろ	松田 学	山中 泉
ラグビー元日本代表(CAP8)。ラグビー解説者。マネジメソッドコンサルタント。早稲田大学で2度の日本人を経験。社会人では神戸製鋼でプレー、主将も務めた。	県立鳥栖工業高等学校卒。会社役員。平成元年に鳥栖市に生まれ育ち2児の母。第1期参政党政治塾生。2023年夏から参政党の国政改革委員として活動。	作家、監督、プロデューサー。慶應義塾大学法学部政治学科卒。「寺西一浩ミステリーSPELL」(寺西優実・大村延W主演)で脚本、監督、プロデュースを手掛ける。	参政党創設メンバー。元衆議院議員。東京大学経済学部卒。大蔵省入省。2010年国政へ。2022年7月~翌年8月参政党代表。SNSで政策議論を発信。	イリノイ大学ジャーナリズム科卒。日米に拠点を持ち、日本メーカーの北米代表や企業家のコンサルを務める。15歳から続ける空手を通じて、4,000人の米国人を指導。

2枚目の  
比例は「**参政党**」  
略称: 参政 参政党  
とお書きください。



### 比例代表 候補者



【所属】参政党  
参議院議員、参議院副議長  
【政策】労働問題、差別と人権、貧困・格差問題



【所属】参政党  
参議院議員、参議院副議長  
【政策】労働問題、差別と人権、貧困・格差問題

## ミサイルよりコメを! がんこに平和!

- ①食料品消費税ゼロ即時実現!  
内部留保に課税、再分配を強化!
- ②最低賃金一律1500円の早期実現!  
社会保険料半減、労使1:3に!  
非正規社会からの脱却を!
- ③最低保障年金月10万円実現!  
介護・医療費負担軽減!
- ④企業・団体献金の禁止!
- ⑤地震大国に原発はいらない!  
防災省を創設し災害対策に全力
- ⑥農家の所得を増やす! 米価安定と食料自給率50%へ、地域交通を残す!
- ⑦ジェンダー平等・多文化共生社会、選択的夫婦別姓の実現!
- ⑧沖縄・日本を再び戦場にさせない!  
軍事予算は削減。辺野古新基地反対!



社民党党首 福島 みずほ

希望は憲法

## 比例区は 社民党

希望は憲法

希望は憲法

希望は憲法

希望は憲法

不透明な政治を終わらせる。日本の未来を明るくする。

## 政治の問題、テクノロジーで解決します。

- 1 日本に長期経済成長を AIなど科学技術を活用することで、全産業のポテンシャルを引き出した経済成長を実現します。
- 2 政治を圧倒的に透明に 不透明な政治資金、密で決まる政治を終わらせ、デジタル技術でオープンで透明な政治へ。
- 3 子・孫世代に先送りしない その場しのぎの政治を脱却し、テクノロジーの効率化と最適化で将来世代が困らない制度設計を。

経済政策	子育て政策	政治改革	行政運営	社会政策
新産業・科学技術立国で所得を倍増 <ul style="list-style-type: none"><li>国内産業の国際競争力UP</li><li>AI、自動運転など科学技術推進</li><li>現役世代の負担軽減・手取り増</li></ul>	世界一の子育て先進国へ子・孫世代に全力投資 <ul style="list-style-type: none"><li>子育て支援で多子世帯支援</li><li>デジタル母子パスポート導入</li><li>個性に合ったオーダーメイド教育</li></ul>	政治とカネ問題を終わらせる <ul style="list-style-type: none"><li>政治資金の流れを完全透明化</li><li>政治活動を法的に公開</li><li>ブラックボックス立法の根絶</li></ul>	待たせない・書かせない行政サービスへ <ul style="list-style-type: none"><li>行政手続きはスマホで完結</li><li>確定申告の自動化</li><li>ネット投票の解禁</li></ul>	不公平をなくし安心な社会保障へ <ul style="list-style-type: none"><li>医療現場の効率化支援</li><li>公平な医療アクセスの担保</li><li>社会保障料の軽減</li></ul>

## 比例は「みらい」



あらゆる政治活動をリアルタイムに公開中!  
AIで政治活動を公開中!  
050-1720-9295

#みらいを  
選ぼう

## 新党「チームみらい」



党首・AIエンジニア 安野 たかひろ

34歳 東京大学工学部卒

未来のために働く  
日本一若い新党です。

年齢 35歳 性別 男性 政治的 民間 賛成 賛成

新党立ち上げ1ヶ月で政治資金のAIツールを多数開発して一般公開。他の主要政党による採用例も。

参議院議員 安野 たかひろ

参議院議員 安野 たかひろ

参議院議員 安野 たかひろ

参議院議員 安野 たかひろ

この選挙公報は、各選挙区から提出された原稿を、そのまま印刷したものです。

# 平塚市選挙管理委員会からのお知らせ

## 第27回参議院議員通常選挙

投票日時：同封の投票所入場整理券に記載しています。

### 1 投票所について

- ・投票日当日の投票は、定められた投票所で行うことができませんのでご注意ください。
- ・投票所は同封の投票所入場整理券に記載しています。  
※投票所にお越しの際は、なるべく公共交通機関をご利用ください。
- ・自筆が困難で代筆が必要な場合や点字器、投票用紙記入補助具を利用する場合など、投票の際にお困りのことがありましたら係員にお申し出ください。

### 2 投票所入場整理券について

- ・ご自分の氏名が表示されている投票所入場整理券を投票所にお持ちください。
- ・紛失されても投票できますので、投票所の受付でお申し出ください。
- ・投票所入場整理券作成後に死亡された方や転出された方にも郵送される場合がありますので、ご了承ください。

### 3 選挙公報について

- ・選挙公報は、新聞折り込みでお届けします。新聞を購読されていない方やご希望される場合には郵送しますので、平塚市選挙管理委員会にお申し出ください。  
折り込み新聞：朝日、神奈川、産経、東京、日本経済、毎日、読売（五十音順）  
市役所、各公民館にも備え付ける予定です。  
神奈川県選挙管理委員会ホームページにも掲載されます。

### 4 期日前投票及び不在者投票について

- ・仕事や旅行などで投票日に投票所に行くことができない場合は、期日前投票ができます。
- ・期日前投票の日時は、同封の投票所入場整理券をご確認ください。
- ・期日前投票所は、投票日が近くなるにつれ混雑する傾向にありますので、早めの投票にご協力ください。
- ・不在者投票の詳細については、裏面をご覧ください。
- ・点字氏名等掲示（候補者名、政党名の点字による一覧）の各期日前投票所への準備については、お時間を要します。ご利用の場合は、事前に平塚市選挙管理委員会事務局へお問い合わせください。

今回の選挙に関する情報は、  
平塚市ホームページにも掲載しています。



または

平塚市 選挙

検索

投票日当日の午前9時から開票確定までホームページで投・開票速報をお知らせします。

なお、ご不明な点はお早めに選挙管理委員会までお問い合わせください。

平 塚 市 選 挙 管 理 委 員 会  
〒254-8686 平塚市浅間町9番1号  
電話 0463-21-8795

# 不在者投票（滞在地、指定施設、郵便等）について

## 1 滞在地での不在者投票

出張・旅行・出産等で平塚市外に滞在中の方は、滞在先の選挙管理委員会で投票日の前日まで不在者投票ができます。

滞在地での不在者投票を希望される方は、平塚市選挙管理委員会ホームページに掲載されている「不在者投票請求書（兼宣誓書）」に必要事項をご記入のうえ、平塚市選挙管理委員会に直接又は郵便で提出してください。（FAX、メール不可）

マイナンバーカードをお持ちの方は、電子申請による請求もご利用になれます。詳しくは平塚市選挙管理委員会ホームページをご確認ください。

なお、投票用紙等の郵送にお時間を要しますので、お早めにお手続きをお願いいたします。

## 2 病院・老人ホーム等の施設（都道府県の選挙管理委員会が指定している施設）での不在者投票

病院・老人ホーム等に入院、入所している方は、その施設が都道府県の選挙管理委員会に指定をされていればその施設で不在者投票ができます。詳しくはお早めに入院・入所している施設にご確認ください。

## 3 郵便等による不在者投票

### ①郵便等投票証明書の交付申請

身体障害者手帳・戦傷病者手帳をお持ちの方で、下記の表の○に当てはまる方、又は介護保険の被保険者証の要介護区分が「要介護5」の方は郵便等で不在者投票ができます。ただし、事前に「郵便等投票証明書」の交付を受けることが必要となります。交付を希望される方は、事前の申請が必要となりますので、詳しくは平塚市選挙管理委員会ホームページをご覧ください。

身体障害者手帳	障がい名	障がいの程度		
		1級	2級	3級
	両下肢、体幹又は移動機能の障がい	○	○	△
	心臓、じん臓、呼吸器、ぼうこう、直腸又は小腸の障がい	○	—	○
	免疫・肝臓の障がい	○	○	○

戦傷病者手帳	障がい名	障がいの程度			
		特別項症	第1項症	第2項症	第3項症
	両下肢又は体幹の障がい	○	○	○	△
	心臓、じん臓、呼吸器、ぼうこう、直腸、小腸又は肝臓の障がい	○	○	○	○

介護保険の被保険者証	要介護区分
	要介護5

### ②投票用紙及び投票用封筒の交付請求

「郵便等による不在者投票投票用紙等請求書」に必要事項をご記入のうえ、郵便等投票証明書を添えて、平塚市選挙管理委員会に提出してください。「郵便等による不在者投票投票用紙等請求書」は平塚市選挙管理委員会のホームページからダウンロードできます。

投票用紙等の請求は、投票日直前の水曜日 午後5時（必着）までできます。

なお、郵便等による不在者投票をすることができる方で、下記の表の○に当てはまる方は、予め平塚市選挙管理委員会に届け出た方が代わりに投票用紙等に記載できます。

身体障害者手帳	障がい名	障がいの程度
		1級
	上肢又は視覚の障がい	○

戦傷病者手帳	障がい名	障がいの程度		
		特別項症	第1項症	第2項症
	上肢又は視覚の障がい	○	○	○

ご不明な点がございましたら、平塚市選挙管理委員会までお問い合わせください。

# 平塚市選挙管理委員会からのお知らせ

## 第27回参議院議員通常選挙

投票日時：[同封の投票所入場整理券に記載しています。](#)

平塚市から転出された方で、平塚市の選挙人名簿に登録されている方へのお知らせです。

1 現住所地の選挙人名簿に登録されていない方は、次のとおり投票することができます。

### (1) 投票日当日に平塚市の投票所で投票される方

同封の「投票所入場整理券」に記載されている平塚市の投票所で投票できますので、記載されている投票所に「投票所入場整理券」をお持ちください。

[投票日当日の投票は、定められた投票所でしか行うことができませんのでご注意ください。](#)

### (2) 平塚市の期日前投票所で投票される方

期日前投票の期間中に、平塚市の期日前投票所（5か所）で投票できますので、[「投票所入場整理券」裏面の「期日前投票宣誓書」に必要事項をご記入のうえお持ちください。](#)

[期日前投票の日時は、同封の投票所入場整理券をご確認ください。](#)

### (3) 現住所地の選挙管理委員会で不在者投票される方

このお知らせ裏面の「不在者投票請求書（兼宣誓書）」に必要事項をご記入のうえ、お早めに平塚市選挙管理委員会あてに投票用紙等の交付を直接又は郵便で請求してください（FAX、メール不可）。投票用紙等が届いたら、不在者投票期間中のなるべく早い時期に現住所地の選挙管理委員会で不在者投票をしてください。

なお、マイナンバーカードをお持ちの方は電子申請による請求もご利用になれます。詳しくは平塚市選挙管理委員会ホームページをご確認ください。

今回の選挙に関する情報は、  
平塚市ホームページにも掲載しています。



または

平塚市 選挙

検索

なお、ご不明な点はお早めに平塚市選挙管理委員会までお問い合わせください。

平 塚 市 選 挙 管 理 委 員 会

〒254-8686 平塚市浅間町9番1号

電話 0463-21-8795



# 請 求 書（兼宣誓書）

私は、第27回参議院議員通常選挙の当日、次のいずれかの不在者投票の理由に該当する見込みですので、投票用紙及び投票用封筒の交付を請求します。

## 〔理 由〕

- 仕事、学業、その他の用務に従事
- 用事、レジャー等のため、投票所のある区域の外に外出、旅行、滞在
- 病気、負傷、出産、老衰、身体障害等のため歩行が困難
- 住所移転のため、他の市区町村に居住
- 天災又は悪天候により投票所に行くことが困難

上記は、真実であることを誓います。

令和7年 月 日

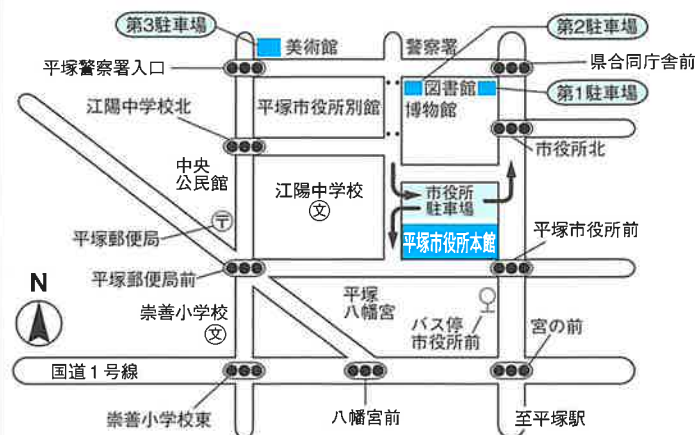
（提出先）平塚市選挙管理委員会委員長

現 住 所 及 電 話 番 号	(〒      -      )  (電話番号      -      -      )
選挙人名簿 に 記 載 さ れ て い る 住 所	平塚市
フ リ ガ ナ	
選挙人氏名	
生 年 月 日	大 正      年      月      日 昭 和 平 成
投票用紙等 の 送 付 先	(上記の現住所と同じ場合については、記載不要です。) (〒      -      )
不在者投票に 出向く予定の 市 区 町 村	(市・区・町・村名（施設で投票する場合は施設名）を記入してください。)

## 期日前投票所のご案内

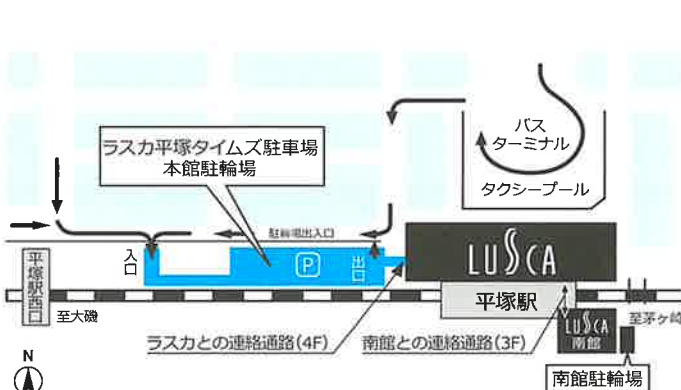
投票日当日に、仕事やレジャー等で投票所へ行くことができない方は、5か所の期日前投票所において投票することができます。**期日前投票の日時は、同封の投票所入場整理券をご確認ください。**

①平塚市役所本館 1 階多目的スペース  
(浅間町 9 番 1 号)



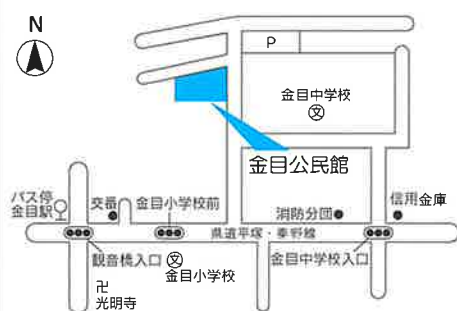
駐車場：入庫90分以内無料。  
出庫前に駐車券の認証が必要です。

②ラスカ平塚本館6階  
(宝町1番1号)

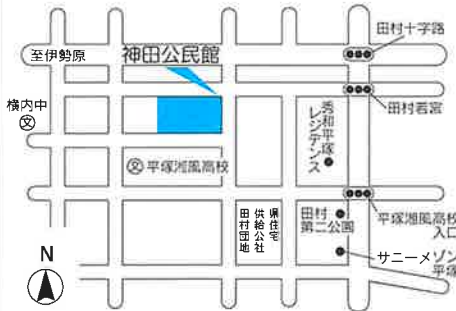


駐車場：原則有料。期日前投票は、ラスカでの利用金額による割引サービスの対象外です。

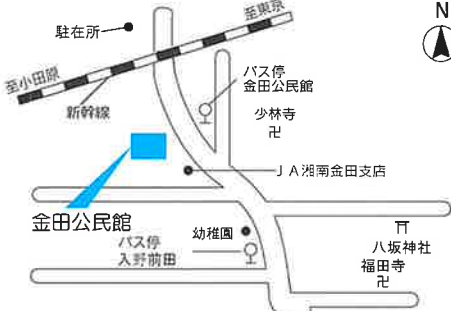
③金目公民館図書室  
(南金目966番地)



④神田公民館会議室  
(田村三丁目12番5号)



⑤金田公民館会議室  
(入野108番地の1)



※期日前投票所にお越しの際は、なるべく公共交通機関をご利用ください。

※期日前投票所は、投票日が近くなるにつれ混雑する傾向にありますので、早めの投票にご協力ください。

平塚市内の不在者投票指定施設（病院・老人ホーム等）

ア 病院

施設名	所在地
平塚市民病院	平塚市南原 1 - 19 - 1
医療法人財団倉田会くらた病院	平塚市東真土 4 - 5 - 26
医療法人研水会平塚病院	平塚市出縄476
平塚十全病院	平塚市出縄550
国家公務員共済組合連合会総合病院平塚共済病院	平塚市追分 9 - 11
医療法人社団清風会富士見台病院	平塚市土屋1,645
社会福祉法人恩賜財団済生会湘南平塚病院	平塚市宮松町18 - 1
社会福祉法人恩賜財団済生会湘南苑	平塚市立野町37 - 1
医療法人財団倉田会しんど老人保健施設	平塚市東真土 4 - 5 - 27
財団法人社団康心会介護老人保健施設湘南シルバーガーデン	平塚市袖ヶ浜 1 - 12
医療法人研水会介護老人保健施設あさひの郷	平塚市出縄88
ふれあい平塚ホスピタル	平塚市袖ヶ浜 1 - 12
医療法人財団湘風会介護老人保健施設フィオーレ湘南真田	平塚市真田 3 - 1 - 1
介護老人保健施設なでしこの里リハビリひらつか	平塚市東八幡 4 - 19 - 3
医療法人研水会高根台病院	平塚市高村203 - 21

イ 老人ホーム

施設名	所在地
平塚養護老人ホ - ム	平塚市御殿 2 - 17 - 42
軽費老人ホ - ムつちやホ - ム	平塚市土屋2,196
社会福祉法人研水会高根台ホ - ム	平塚市万田 3 - 18 - 10
平塚特別養護老人ホ - ム	平塚市御殿 2 - 17 - 42
特別養護老人ホ - ム平塚富士白苑	平塚市唐ヶ原 1
土屋社会福祉会 特別養護老人ホーム ローズヒル	平塚市土屋2,198
社会福祉法人恵伸会サンレジデンス湘南	平塚市田村 2 - 11 - 5
社会福祉法人湘南曾寿会特別養護老人ホーム豊田敬愛ホーム	平塚市南豊田85 - 1
社会福祉法人則信会ういすたりあ	平塚市西真土 4 - 23 - 35
S O M P O ケアラヴィーレ湘南平塚	平塚市西八幡 1 - 7 - 30
社会福祉法人平塚あさひ会特別養護老人ホームれんげの郷	平塚市公所705 - 1
慶愛苑平塚	平塚市東中原 2 - 1 - 5
ココファンメゾン湘南平	平塚市万田 2 - 28 - 7
ミモザ平塚高浜台	平塚市高浜台19 - 19

ビータスホーム	平塚市御殿 4 - 1 - 33
湘南ふれあいの園平塚	平塚市袖ヶ浜 1 - 12
サンガーデン湘南	平塚市中堂 18 - 4
ココファンメゾンあさひ	平塚市万田 3 - 32 - 3
社会福祉法人藤心会特別養護老人ホームふじの郷	平塚市大島 190
社会福祉法人真幸会ケアハウス湘南の里	平塚市万田 2 - 38 - 1
ココファンメゾン四之宮	平塚市四之宮 1 - 3 - 66
特別養護老人ホーム陽だまりの丘	平塚市岡崎 4,015 - 1
医療特化型有料老人ホームメディトピアさなだ	平塚市真田 2 - 6 - 27
ガーデンコート平塚	平塚市万田 1 - 11 - 30
ココファンメゾン四之宮	平塚市四之宮 1 - 3 - 66
シニアフォレスト湘南平塚	平塚市東真土 2 - 5 - 10
ここち平塚	平塚市四之宮 2 - 11 - 37
S O M P O ケアラヴィーレ湘南平塚式番館	平塚市西八幡 1 - 7 - 27
地域密着型介護付有料老人ホーム悠悠みらい	平塚市入野 70
ミモザ湘南平塚	平塚市東真土 1 - 8 - 3
特別養護老人ホームれんげの郷アネックス	平塚市公所 464 - 1
住宅型有料老人ホームアスカ	平塚市高根 1 - 3 - 10
株式会社ベネッセスタイルケアここち平塚式番館	平塚市黒部丘 12 - 34
社会福祉法人和心知会特別養護老人ホームわしんち元気・平塚	平塚市片岡 833 - 10
特別養護老人ホームカメリア桜ヶ丘	平塚市桜ヶ丘 5 - 26
ひらつか悠生苑	平塚市徳延 4
特別養護老人ホームあしたば	平塚市真田 2 - 7 - 21
特別養護老人ホームローズヒル東八幡	平塚市東八幡 4 - 19 - 14
住宅型有料老人ホームクローバーライフ平塚	平塚市東八幡 2 - 4 - 8
特別養護老人ホーム輝煌の郷	平塚市堇平 16 - 10
ファミリー・ホスピス四之宮ハウス	平塚市四之宮 2 - 23 - 19
住宅型有料老人ホームHIBISU平塚	平塚市横内 2,012 - 1

#### ウ 身体障害者支援施設

施設名	所在地
貴峯荘	平塚市達上ヶ丘 1 - 9
社会福祉法人至泉会ソーレ平塚	平塚市寺田縄 265 - 1
貴峯荘湘南の丘	平塚市達上ヶ丘 1 - 9

工 保護施設

施設名	所在地
平塚ふじみ園	平塚市四之宮 6 - 15 - 1

令和7年7月20日執行  
第27回参議院議員通常選挙 結果調

令和7年(2025年)12月発行

発行 平塚市選挙管理委員会  
〒254-8686 平塚市浅間町9番1号  
電話 : 0463-21-8795 fax : 0463-21-9615  
ホームページアドレス  
<https://www.city.hiratsuka.kanagawa.jp/senkyo/index.html>  
メールアドレス  
[senkan@city.hiratsuka.kanagawa.jp](mailto:senkan@city.hiratsuka.kanagawa.jp)