

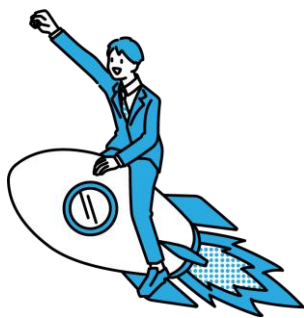
令和8年度平塚市職員採用試験募集案内 新卒・第二新卒者採用選考【早期チャレンジ枠】



早期チャレンジ枠のポイントは以下の3点！

1

申込期間を1か月前倒し！
申込期間：2/2～28
最終合格発表は5月中旬



2

市役所に来るのは最終面接
の1回のみでOK。
その他はウェブ（テストセ
ンター含む）で完結！



3

土木技師、建築技師、電気
技師、機械技師は、
大学3年生（2年生3月時
点で申込）から受験可能！



注意事項 早期チャレンジ枠の採用試験に申し込んだ場合、令和8年度に実施する本市の採用試験【通常枠】への申込はできません。（早期チャレンジ枠と通常枠の併願不可）

1 募集職種

募集職種	採用予定人数	学歴・資格要件	年齢要件
一般事務	10人	学校教育法による大学を卒業した人（令和9年3月卒業見込みを含む）又は同程度の学力を有する人	平成11年4月2日から平成17年4月1日までに生まれた人
土木技師	若干名	学校教育法による大学（短期大学は除く）の土木関係の専門課程を卒業した人又は令和9年3月までに卒業見込みの人	平成10年4月2日から平成19年4月1日までに生まれた人
建築技師	若干名	学校教育法による大学（短期大学は除く）の建築関係の専門課程を卒業した人又は令和9年3月までに卒業見込みの人	
電気技師	若干名	学校教育法による大学（短期大学は除く）の電気関係の専門課程を卒業した人又は令和9年3月までに卒業見込みの人	
機械技師	若干名	学校教育法による大学（短期大学は除く）の機械関係の専門課程を卒業した人又は令和9年3月までに卒業見込みの人	

次のいずれかに該当する人は受験できません。

- （1）拘禁刑以上の刑に処せられ、その執行を終わるまで又はその執行を受けることがなくなるまでの者
- （2）平塚市職員として懲戒免職の処分を受け、当該処分の日から2年を経過しない者
- （3）日本国憲法施行の日以後において、日本国憲法又はその下に成立した政府を暴力で破壊することを主張する政党その他の団体を結成し、又はこれに加入した者

2 申込手続

申込期間	2月2日（月）午前9時～2月28日（土）午後5時（期間内は24時間申込可）
申込方法	<p>① 市ウェブサイト採用試験ページから「平塚市電子申請システム」にアクセスし必要事項を入力してください。</p> <p>② 必要事項の入力が終わった方には、エントリーシート入力用のウェブフォームURLをメールでお送りしますので、ウェブフォームにアクセスの上、回答してください。</p> <p>※②まで完了することで申込は完了となります。</p> <p>※論述式設問の内容は、別紙「エントリーシート設問一覧」をご覧ください。（論述式設問文字数：合計 1,400 字）</p>

3 選考の方法、日時等 ※各選考の日程は、変更になる場合があります。

第1次	内 容	書類選考 エントリーシートで入力いただいた内容により、選考します。		
	合格発表	3月9日（月）午後3時に市ウェブサイトに掲載します。		
第2次	内 容 日 時	適性検査（SPI：テストセンター方式） 3月10日（火）～3月23日（月） 対象者には3月10日（火）までに申込時に登録いただいたメールアドレス宛に案内メールをお送りします。 案内に従って、ご自身で日時予約の上、期間中に受検してください。 ※予約の集中や混雑が予想されますので、お早めにご予約ください。 （上記期間中に受検できない場合は原則不合格となります）		
	合格発表	4月上旬（予定）に市ウェブサイトに掲載します。		
第3次	内 容 日 時	個人面接（プレゼンテーション含む） 4月15日（水）～4月28日（火）の平日のうち1日 面接の冒頭で下記のテーマについて3分間のプレゼンテーションを行っていただきます。 <div>テーマ：「あなたの人生のターニングポイントは何ですか。」 ※その出来事や出会いなどがあなたの人生にどのような影響を与えたか説明してください。 ※資料提出等は必要ありません</div>	会 場	市内公共施設
	合格発表	5月中旬（予定）に市ウェブサイトに掲載		

※合格発表を掲載する日時は各選考実施時にお知らせします。
※電話等による可否の問い合わせには一切お答えできません。

4 選考結果の開示

選考結果は受験者本人の口頭による開示請求ができます。電話等による請求はできませんので、受験者本人が受験票を持参し、直接お越しください。受付時間は平日の午前8時30分から午後5時までです（土・日曜日、祝日、年末年始は除く）。

開示内容	開示期間	開示場所
不合格者の順位	可否の発表の日から1か月間	市役所本館4階 職員課

5 合格から採用まで

最終合格者は採用候補者名簿に登載し、必要に応じて上位者から採用します。また、職種ごとの採用候補者名簿登載期間に応じて、採用予定日を選択できます。（採用試験合格後に選択）

職種	採用候補者名簿登載期間
一般事務	3年間
土木技師	5年間
建築技師	
電気技師	
機械技師	

6 勤務条件等

（1）初任給例（令和8年1月現在）

最終学歴	初任給（地域手当16%を含む）
4年制大学を卒業後採用された場合	280,720円

※初任給は、職務経験年数、最終学歴等に応じて一定の基準により決定します。
※上記は一例です。業務経験の内容等により初任給の額は異なる場合があります。
※上記給与等の他に住居手当、通勤手当などを必要に応じて支給します。

(2) 勤務時間等 ※勤務条件については配属先などによって異なる場合があります。

勤務時間	原則として午前8時30分～午後5時15分
休日	原則として土・日曜日、祝日、年末年始
休暇	年次有給休暇、病気休暇、慶弔などの特別休暇、介護休暇等の休暇制度のほか育児休業等の休業制度があります。
その他	通勤のための職員用駐車場は原則ありません。

7 その他

(1) 受験資格を満たしていない場合、申込内容又は提出書類に不備がある場合は受付できません。

(2) 受験に際して平塚市が収集する個人情報は、採用試験及び採用に関する事務以外の目的では一切使用しません。ただし、採用者の個人情報は、人事情報として使用します。

(3) 最終合格者には学歴及び職歴が分かる資料を提出していただきます。

(4) 受験資格がない又は電子申請等の内容が正しくないことが明らかになった場合、合格を取り消すことがあります。

(5) 外国籍の人も受験できます。ただし、採用予定日において就労が制限される在留資格の人は採用されません。

(6) 外国籍の人は、採用後、任命権者が定める一部の職務（公務員の基本原則にある公権力の行使または公の意思の形成に参画する職務）を除いた職務を担当します。

(7) この試験に関して提出された書類は、返却しません。

(8) 採用試験申込や受験のための駐車場の用意はありませんので、公共交通機関をご利用ください。