

介護保険事業施行状況

1 保険料関係

(1) 第1号被保険者数

(単位 人)

	第1号被保険者数			外国人 (再掲)	住所地特例 (再掲)
		65～74歳	75歳以上		
R2年3月31日	71,888	35,759	36,129	215	349
構成比	(100.0%)	(49.7%)	(50.3%)	(0.3%)	(0.5%)
R3年3月31日	72,580	35,922	36,658	241	347
構成比	(100.0%)	(49.5%)	(50.5%)	(0.3%)	(0.5%)
R4年3月31日	73,000	35,132	37,868	270	342
構成比	(100.0%)	(48.1%)	(51.9%)	(0.4%)	(0.5%)
R5年3月31日	73,333	33,447	39,886	300	335
構成比	(100.0%)	(45.6%)	(54.4%)	(0.4%)	(0.5%)
R5年12月31日	73,751	32,593	41,158	337	365
構成比	(100.0%)	(44.2%)	(55.8%)	(0.5%)	(0.5%)
増減(単年度)	418	▲ 854	1,272	37	30
	(0.6%増)	(2.6%減)	(3.2%増)	(12.3%増)	(9.0%増)

(2) 所得段階別被保険者の割合

	第1段階	第2段階	第3段階	第4段階	第5段階	第6段階	第7段階	第8段階	第9段階	第10段階	第11段階	第12段階	第13段階	第14段階	第15段階	第16段階	第17段階	計
R2年3月31日	11,091	4,420	4,394	11,009	9,028	10,105	4,174	6,051	5,947	2,357	1,083	1,063	317	849				71,888
構成比	(15.5%)	(6.1%)	(6.1%)	(15.3%)	(12.6%)	(14.0%)	(5.8%)	(8.4%)	(8.3%)	(3.3%)	(1.5%)	(1.5%)	(0.4%)	(1.2%)				(100.0%)
R3年3月31日	11,205	4,673	4,599	10,572	9,207	10,237	4,284	6,008	6,053	2,386	1,082	1,045	311	918				72,580
構成比	(15.4%)	(6.4%)	(6.3%)	(14.6%)	(12.7%)	(14.1%)	(6.0%)	(8.3%)	(8.3%)	(3.3%)	(1.5%)	(1.4%)	(0.4%)	(1.3%)				(100.0%)
R4年3月31日	11,247	4,889	4,879	10,170	9,521	2,312	7,030	817	4,188	4,036	2,898	5,897	1,834	1,100	1,064	311	807	73,000
構成比	(15.4%)	(6.7%)	(6.7%)	(14.0%)	(13.0%)	(3.2%)	(9.6%)	(1.1%)	(5.7%)	(5.5%)	(4.0%)	(8.1%)	(2.5%)	(1.5%)	(1.5%)	(0.4%)	(1.1%)	(100.0%)
R5年3月31日	11,204	5,151	5,015	9,841	9,596	2,397	7,066	828	4,254	3,946	2,796	5,774	1,860	1,134	1,183	420	868	73,333
構成比	(15.3%)	(7.0%)	(6.8%)	(13.5%)	(13.1%)	(3.3%)	(9.6%)	(1.1%)	(5.8%)	(5.4%)	(3.8%)	(7.9%)	(2.5%)	(1.5%)	(1.6%)	(0.6%)	(1.2%)	(100.0%)
R5年12月31日	11,669	5,463	5,239	9,405	9,458	2,441	7,240	813	4,220	3,920	2,719	5,824	1,835	1,132	1,093	320	960	73,751
構成比	(15.8%)	(7.4%)	(7.1%)	(12.8%)	(12.8%)	(3.3%)	(9.8%)	(1.1%)	(5.7%)	(5.3%)	(3.7%)	(7.9%)	(2.5%)	(1.5%)	(1.5%)	(0.4%)	(1.4%)	(100.0%)

(単位 人)

《参考》介護保険被保険者数（人口ベース）

《参考》介護保険被保険者数（人口ベース）

令和6年1月1日現在

	人 数	構 成 比
第1号被保険者（65歳以上）	74,054人	44.8%
第2号被保険者（40歳～64歳）	91,084人	55.2%
合 計	165,138人	100.0%

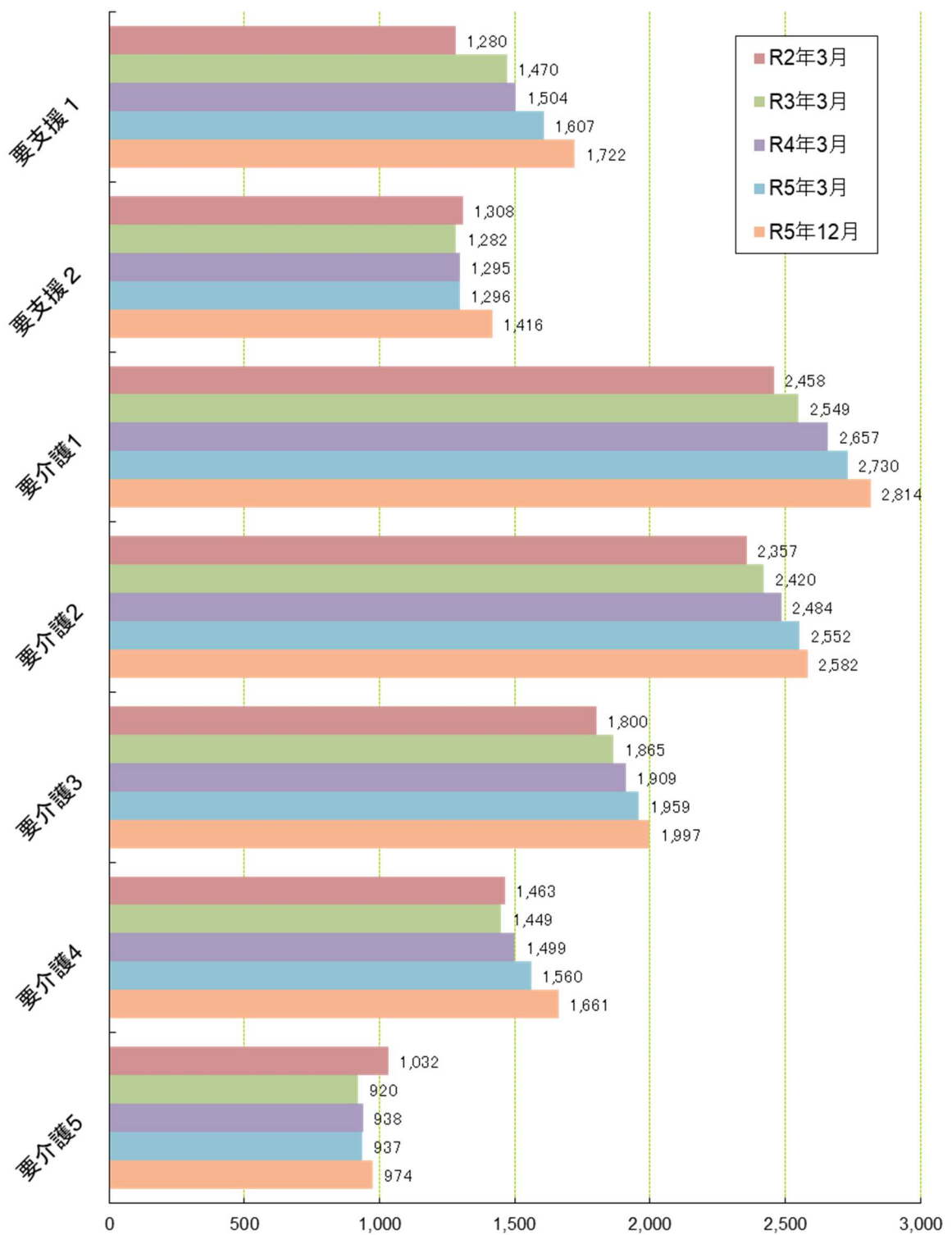
(平塚市統計データ、住民基本台帳による)

2 要介護認定・要支援認定関係

(1) 要介護（要支援）認定者数

(単位 人)

	要支援1	要支援2	要介護1	要介護2	要介護3	要介護4	要介護5	計
R2年3月	1,280	1,308	2,458	2,357	1,800	1,463	1,032	11,698
構成比	(11.0%)	(11.2%)	(21.0%)	(20.1%)	(15.4%)	(12.5%)	(8.8%)	(100.0%)
R3年3月	1,470	1,282	2,549	2,420	1,865	1,449	920	11,955
構成比	(12.3%)	(10.8%)	(21.3%)	(20.2%)	(15.6%)	(12.1%)	(7.7%)	(100.0%)
R4年3月	1,504	1,295	2,657	2,484	1,909	1,499	938	12,286
構成比	(12.2%)	(10.5%)	(21.7%)	(20.2%)	(15.5%)	(12.2%)	(7.7%)	(100.0%)
R5年3月	1,607	1,296	2,730	2,552	1,959	1,560	937	12,641
構成比	(12.7%)	(10.3%)	(21.6%)	(20.2%)	(15.5%)	(12.3%)	(7.4%)	(100.0%)
R5年12月								
第1号被保険者	1,698	1,382	2,757	2,494	1,957	1,623	947	12,858
65～74歳	192	162	283	243	161	181	127	1,349
75歳以上	1,506	1,220	2,474	2,251	1,796	1,442	820	11,509
第2号被保険者	23	32	53	82	36	39	28	293
合計	1,721	1,414	2,810	2,576	1,993	1,662	975	13,151
構成比	(13.1%)	(10.8%)	(21.3%)	(19.6%)	(15.2%)	(12.6%)	(7.4%)	(100.0%)
増減(単年度)	114	118	80	24	34	102	38	510
	(7.1%増)	(9.1%増)	(2.9%増)	(0.9%増)	(1.7%増)	(6.5%増)	(4.1%増)	(4.0%増)



(単位 人)

参考：第1号被保険者に対する認定者の状況

(単位 人)

	第1号被保険者全体								
				65～74歳			75歳以上		
	被保険者数	認定者数	比率	被保険者数	認定者数	比率	被保険者数	認定者数	比率
R2年3月	71,888	11,415	15.9%	35,759	1,396	3.9%	36,129	10,019	27.7%
R3年3月	72,580	11,679	16.1%	35,922	1,407	3.9%	36,658	10,272	28.0%
R4年3月	73,000	11,991	16.4%	35,132	1,437	4.1%	37,868	10,554	27.9%
R5年3月	73,333	12,350	16.8%	33,447	1,364	4.1%	39,886	10,986	27.5%
R5年12月	73,751	12,858	17.4%	32,593	1,349	4.1%	41,158	11,509	28.0%
増減(単年度)	418 (0.6%増)	508 (4.1%増)	0.6% [*] イト増	▲854 (2.6%減)	▲15 (1.1%減)	0.0% [*] イト	1,272 (3.2%増)	523 (4.8%増)	0.5% [*] イト増

(2) 申請件数、審査判定(認定)件数及び介護認定審査会の開催状況

	申請件数				審査会 開催数	審査判定 件数	再調査数	2次判定 変更数
	新規	更新	変更					
R1年度(4月～ 3月) 月平均	9,398件 783.2件	3,064件 255.3件	4,935件 411.3件	1,399件 116.6件	260回 21.7回	9,437件 786.4件	7件 0.6件	1,139件 94.9件
R2年度(4月～ 3月) 月平均	7,423件 618.6件	3,020件 251.7件	2,827件 235.6件	1,576件 131.3件	248回 20.7回	7,428件 619.0件	1件 0.1件	935件 77.9件
R3年度(4月～ 3月) 月平均	10,466件 872.2件	3,296件 274.7件	5,536件 461.3件	1,634件 136.2件	284回 23.7回	9,973件 831.1件	1件 0.1件	929件 77.4件
R4年度(4月～ 3月) 月平均	10,267件 855.6件	3,426件 285.5件	5,123件 426.9件	1,718件 143.2件	280回 23.3回	10,152件 846.0件	0件 0.0件	851件 70.9件
R5年度(4月～ 12月) 月平均	7,347件 816.3件	2,771件 307.9件	3,221件 357.9件	1,355件 150.6件	198回 22回	7,226件 802.9件	1件 0.1件	647件 71.9件

3 サービスの利用状況及び保険給付費の月額平均支払状況

(1) 居宅介護（介護予防）サービス

① 受給者数

(単位 人)

	要支援1	要支援2	要介護1	要介護2	要介護3	要介護4	要介護5	合計
R1年度平均	430	577	1,857	1,932	1,166	774	574	7,310
構成比	(5.9%)	(7.9%)	(25.4%)	(26.4%)	(16.0%)	(10.5%)	(7.9%)	(100.0%)
R2年度平均	463	639	1,907	1,984	1,216	794	552	7,555
構成比	(6.1%)	(8.5%)	(25.2%)	(26.3%)	(16.1%)	(10.5%)	(7.3%)	(100.0%)
R3年度平均	525	648	1,984	2,079	1,247	839	549	7,871
構成比	(6.7%)	(8.2%)	(25.2%)	(26.4%)	(15.8%)	(10.7%)	(7.0%)	(100.0%)
R4年度平均	566	664	2,034	2,131	1,287	875	551	8,108
構成比	(7.0%)	(8.2%)	(25.1%)	(26.2%)	(15.9%)	(10.8%)	(6.8%)	(100.0%)
R5年度平均	601	708	2,113	2,194	1,315	923	552	8,406
構成比	(7.1%)	(8.5%)	(25.1%)	(26.1%)	(15.6%)	(11.0%)	(6.6%)	(100.0%)
増減(単年度)	35 (6.2%増)	44 (6.6%増)	79 (3.9%増)	63 (3.0%増)	28 (2.2%増)	48 (5.5%増)	1 (0.2%増)	298 (3.7%増)

※ 受給者数は、年間の延べ人数を月数で除したもの

※ 令和5年度は、R5. 4月～10月の受給者

② 保険給付費の平均支払状況(月額)

(単位 千円)

	訪問サービス	通所サービス	短期入所サービス	福祉用具・住宅改修	特定施設	介護予防・居宅介護支援	計
R1年度平均	232,548	189,820	58,520	60,893	111,491	86,815	740,087
構成比	(31.4%)	(25.6%)	(8.0%)	(8.2%)	(15.1%)	(11.7%)	(100.0%)
R2年度平均	257,939	190,409	56,855	66,010	115,859	89,905	776,977
構成比	(33.2%)	(24.5%)	(7.3%)	(8.5%)	(14.9%)	(11.6%)	(100.0%)
R3年度平均	275,181	187,308	62,047	68,745	117,986	94,949	806,216
構成比	(34.1%)	(23.2%)	(7.7%)	(8.6%)	(14.6%)	(11.8%)	(100.0%)
R4年度平均	294,674	187,843	62,088	73,698	118,685	98,293	835,281
構成比	(35.3%)	(22.5%)	(7.4%)	(8.8%)	(14.2%)	(11.8%)	(100.0%)
R5年度平均	316,027	198,150	66,267	76,391	125,666	100,599	883,100
構成比	(35.8%)	(22.4%)	(7.5%)	(8.7%)	(14.2%)	(11.4%)	(100.0%)
増減(単年度)	21,353 (7.2%増)	10,307 (5.5%増)	4,179 (6.7%増)	2,693 (3.7%増)	6,981 (5.9%増)	2,306 (2.3%増)	47,819 (5.7%増)

※ 令和5年度は、R5. 4月～10月の月額

【訪問サービス】訪問介護 訪問入浴介護 訪問看護 訪問リハビリテーション 居宅療養管理指導

【通所サービス】通所介護 通所リハビリテーション

【短期入所サービス】短期入所生活介護 短期入所療養介護

【福祉用具・住宅改修サービス】福祉用具貸与 福祉用具購入費 住宅改修費

【特定施設入居者生活介護】 【介護予防支援・居宅介護支援】

参考：1人あたりの平均保険給付費（月額）

	保 険 給 付 費	サービス受給者数	1人あたりの給付費
R 1 年 度（4 月 ～ 3 月）	740,086,932円	7,310人	101,243円
R 2 年 度（4 月 ～ 3 月）	776,977,330円	7,555人	102,843円
R 3 年 度（4 月 ～ 3 月）	806,216,070円	7,871人	102,429円
R 4 年 度（4 月 ～ 3 月）	835,280,917円	8,108人	103,019円
R 5 年 度（4 月 ～ 10 月）	883,099,941円	8,406人	105,056円
増減(単年度)	47,819,024円 (5.7%増)	298人 (3.7%増)	2,037円 (2.0%増)

※ 受給者数は、年間の延べ人数を月数で除したもの

※ 令和5年度の保険給付費は、R5. 4月～10月の平均

(2) 地域密着型（介護予防）サービス

① 受給者数

(単位 人)

	要支援1	要支援2	要介護1	要介護2	要介護3	要介護4	要介護5	合計
R1年度平均	9	5	681	637	392	216	147	2,087
構成比	(0.4%)	(0.2%)	(32.6%)	(30.5%)	(19.0%)	(10.3%)	(7.0%)	(100.0%)
R2年度平均	7	7	669	642	399	202	126	2,052
構成比	(0.3%)	(0.3%)	(32.7%)	(31.3%)	(19.4%)	(9.9%)	(6.1%)	(100.0%)
R3年度平均	8	11	737	679	406	218	127	2,186
構成比	(0.4%)	(0.5%)	(33.7%)	(31.0%)	(18.6%)	(10.0%)	(5.8%)	(100.0%)
R4年度平均	8	11	764	673	413	231	131	2,231
構成比	(0.4%)	(0.5%)	(34.2%)	(30.1%)	(18.5%)	(10.4%)	(5.9%)	(100.0%)
R5年度平均	9	12	778	674	410	250	134	2,267
構成比	(0.4%)	(0.5%)	(34.3%)	(29.7%)	(18.1%)	(11.0%)	(5.9%)	(99.9%)
増減(単年度)	1 (12.5%増)	1 (9.1%増)	14 (1.8%増)	1 (0.1%増)	▲3 (0.7%減)	19 (8.2%増)	3 (2.3%増)	36 (1.6%増)

※ 受給者数は、年間の延べ人数を月数で除したもの

※ 令和5年度は、R5. 4月～10月の平均

② 保険給付費の平均支払状況（月額）

(単位 千円)

	定期巡回・随時対応型訪問介護看護	夜間対応型訪問介護	地域密着型通所介護	認知症対応型通所介護	小規模多機能型居宅介護	認知症対応型共同生活介護	地域密着型特定施設	地域密着型介護老人福祉施設	看護小規模多機能型居宅介護(複合型サービス)	計
R1年度平均	3,990	139	98,541	5,072	32,964	77,378	8,928	13,346	8,893	249,251
構成比	(1.6%)	(0.1%)	(39.5%)	(2.0%)	(13.2%)	(31.0%)	(3.6%)	(5.4%)	(3.6%)	(100.0%)
R2年度平均	4,213	242	98,076	4,355	37,478	81,888	8,380	12,867	10,965	258,464
構成比	(1.6%)	(0.1%)	(38.0%)	(1.7%)	(14.5%)	(31.7%)	(3.2%)	(5.0%)	(4.2%)	(100.0%)
R3年度平均	4,766	234	103,459	4,919	42,118	83,518	8,708	13,278	12,601	273,601
構成比	(1.7%)	(0.1%)	(37.8%)	(1.8%)	(15.4%)	(30.5%)	(3.2%)	(4.9%)	(4.6%)	(100.0%)
R4年度平均	4,173	222	105,956	5,064	45,298	82,971	8,648	12,790	14,280	279,402
構成比	(1.5%)	(0.1%)	(37.9%)	(1.8%)	(16.2%)	(29.7%)	(3.1%)	(4.6%)	(5.1%)	(100.0%)
R5年度平均	2,984	195	107,141	5,682	43,148	83,907	9,957	12,039	14,143	279,196
構成比	(1.1%)	(0.1%)	(38.3%)	(2.0%)	(15.5%)	(30.1%)	(3.6%)	(4.3%)	(5.1%)	(100.1%)
増減(単年度)	▲1,189 (28.5%減)	▲27 (12.2%減)	1,185 (1.1%増)	618 (12.2%増)	▲2,150 (4.7%減)	936 (1.1%増)	1,309 (15.1%増)	▲751 (5.9%減)	▲137 (1.0%減)	▲206 (0.1%減)

※ 令和5年度は、R5. 4月～10月の平均

参考：1人あたりの平均保険給付費（月額）

	保 険 給 付 費	サービス受給者数	1人あたりの給付費
R 1 年 度（4 月 ～ 3 月）	249,251,142円	2,087人	119,430円
R 2 年 度（4 月 ～ 3 月）	258,463,937円	2,052人	125,957円
R 3 年 度（4 月 ～ 3 月）	273,600,868円	2,186人	125,161円
R 4 年 度（4 月 ～ 3 月）	279,402,511円	2,231人	125,236円
R 5 年 度（4 月 ～ 12 月）	279,195,572円	2,267人	123,156円
増減(単年度)	▲ 206,939円 (0.1%減)	36人 (1.6%増)	▲ 2,080円 (1.7%減)

※ サービス受給者数は、年間の延べ人数を月数で除したもの

※ 令和5年度の保険給付費は、R5. 4月～10月の平均

(3) 施設サービス

① 受給者数

(単位 人)

	介護老人 福祉施設	介護老人 保健施設	介護療養型 医療施設	介護医療院	合計
R1年度平均	1,021	492	8	9	1,530
構成比	(66.7%)	(32.2%)	(0.5%)	(0.6%)	(100.0%)
R2年度平均	1,012	494	6	11	1,523
構成比	(66.4%)	(32.4%)	(0.4%)	(0.8%)	(100.0%)
R3年度平均	1,047	495	6	14	1,562
構成比	(67.0%)	(31.7%)	(0.4%)	(0.9%)	(100.0%)
R4年度平均	1,123	497	2	21	1,643
構成比	(68.4%)	(30.2%)	(0.1%)	(1.3%)	(100.0%)
R5年度平均	1,151	503	1	18	1,673
構成比	(68.8%)	(30.0%)	(0.1%)	(1.1%)	(100.0%)
増減(単年度)	28	6	▲1	▲3	30
	(2.5%増)	(1.2%増)	(50.0%減)	(14.3%減)	(1.8%増)

※ 受給者数は、年間の延べ人数を月数で除したもの

※ 令和5年度は、R5. 4月～10月の平均

参考：介護度別受給者数

	要介護1	要介護2	要介護3	要介護4	要介護5	合計
R1年度平均	84	161	435	521	329	1,530
構成比	(5.5%)	(10.5%)	(28.4%)	(34.1%)	(21.5%)	(100.0%)
R2年度平均	86	158	460	520	300	1,524
構成比	(5.6%)	(10.4%)	(30.2%)	(34.1%)	(19.7%)	(100.0%)
R3年度平均	78	165	494	529	295	1,561
構成比	(5.0%)	(10.6%)	(31.6%)	(33.9%)	(18.9%)	(100.0%)
R4年度平均	73	166	523	561	321	1,644
構成比	(4.5%)	(10.1%)	(31.8%)	(34.1%)	(19.5%)	(100.0%)
R5年度平均	63	161	541	578	330	1,673
構成比	(3.8%)	(9.6%)	(32.3%)	(34.5%)	(19.8%)	(100.0%)

※ 受給者数は、年間の延べ人数を月数で除したもの

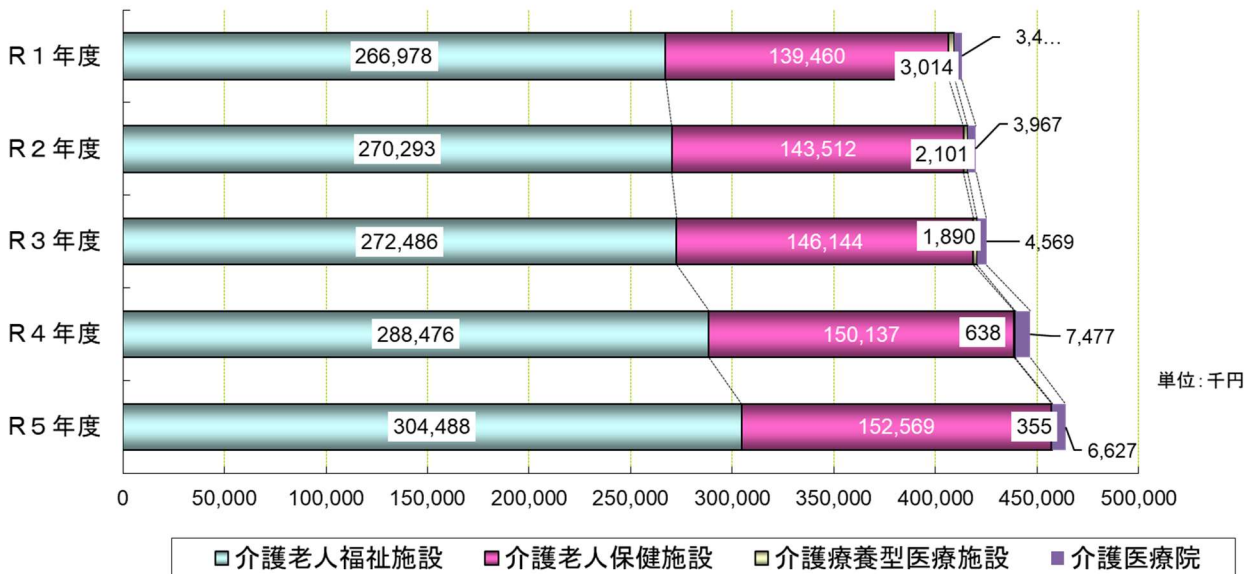
※ 令和5年度は、R5. 4月～10月の平均

② 保険給付費の平均支払状況（月額）

（単位 千円）

	介護老人福祉施設	介護老人保健施設	介護療養型医療施設	介護医療院	計
R1年度平均	266,978	139,460	3,014	3,455	412,907
構成比	(64.7%)	(33.8%)	(0.7%)	(0.8%)	(100.0%)
R2年度平均	270,293	143,512	2,101	3,967	419,873
構成比	(64.4%)	(34.2%)	(0.5%)	(0.9%)	(100.0%)
R3年度平均	272,486	146,144	1,890	4,569	425,089
構成比	(64.1%)	(34.4%)	(0.4%)	(1.1%)	(100.0%)
R4年度平均	288,476	150,137	638	7,477	446,728
構成比	(64.6%)	(33.6%)	(0.1%)	(1.7%)	(100.0%)
R5年度平均	304,488	152,569	355	6,627	464,039
構成比	(65.6%)	(32.9%)	(0.1%)	(1.4%)	(100.0%)
増減(単年度)	16,012 (5.6%増)	2,432 (1.6%増)	▲ 283 (44.4%減)	▲ 850 (11.4%減)	17,311 (3.9%増)

※ 令和5年度は、R5. 4月～10月の平均



参考：1人あたりの平均保険給付費（月額）

	保 険 給 付 費	サ ー ビ ス 受 給 者	1人あたりの給付費
R 1 年 度（4 月 ～ 3 月）	412,906,773円	1,530人	269,874円
R 2 年 度（4 月 ～ 3 月）	419,872,647円	1,523人	275,688円
R 3 年 度（4 月 ～ 3 月）	425,089,633円	1,562人	272,144円
R 4 年 度（4 月 ～ 3 月）	446,727,911円	1,643人	271,898円
R 5 年 度（4 月 ～ 1 2 月）	464,039,070円	1,673人	277,369円
増減(単年度)	17,311,159円 (3.9%増)	30人 (1.8%増)	5,471円 (2.0%増)

※ サービス受給者数は、年間の延べ人数を月数で除したもの

※ 令和5年度の保険給付費は、R5. 4月～10月の平均

(4) 居宅・地域密着・施設サービスの平均支払状況比較（月額）

（単位 千円）

	居 宅 サ ー ビ ス	地 域 密 着 型 サ ー ビ ス	施 設 サ ー ビ ス	合 計
R1年度(4月～3月)	740,087	249,251	412,907	1,402,245
構成比	(52.8%)	(17.8%)	(29.4%)	(100.0%)
R2年度(4月～3月)	776,977	258,464	419,873	1,455,314
構成比	(53.3%)	(17.8%)	(28.9%)	(100.0%)
R3年度(4月～3月)	806,216	273,601	425,090	1,504,907
構成比	(53.6%)	(18.2%)	(28.2%)	(100.0%)
R4年度(4月～3月)	835,281	279,403	446,728	1,561,411
構成比	(53.5%)	(17.9%)	(28.6%)	(100.0%)
R5年度(4月～12月)	883,100	279,196	464,039	1,626,335
構成比	(54.3%)	(17.2%)	(28.5%)	(100.0%)
増減(単年度)	47,819 (5.7%増)	-207 (0.1%減)	17,311 (3.9%増)	64,923 (4.2%増)

※ 令和5年度は、R5. 4月～12月の平均

(5) 第1号被保険者あたりの保険給付費（月額）

	保 険 給 付 費	第1号被保険者数	1人あたりの給付費
R 1 年 度（4 月 ～ 3 月）	1,402,244,847円	71,888人	19,506円
R 2 年 度（4 月 ～ 3 月）	1,455,313,914円	72,580人	20,051円
R 3 年 度（4 月 ～ 3 月）	1,504,906,571円	73,000人	20,615円
R 4 年 度（4 月 ～ 3 月）	1,561,411,339円	73,333人	21,292円
R 5 年 度（4 月 ～ 1 2 月）	1,626,334,583円	73,751人	22,052円

※ 令和5年度の保険給付費は、R5. 4月～10月の平均

4 事業者指定・登録の状況

(1) 介護給付

① 介護サービス

	指 定 等 事 業 所 数 (括 弧 内 は 基 準 該 当 事 業 者 [内 数])			増 減 (直近比較)
	H12.4.1 現 在	R5.9.1 現 在	R6.3.1 現 在	
居 宅 介 護 支 援	28か所	68か所	69か所	1か所
訪 問 介 護	16か所 (1か所)	62か所	60か所	▲2か所
訪 問 入 浴 介 護	8か所	5か所	5か所	0か所
訪 問 看 護	32か所	69か所	71か所	2か所
訪問リハビリテーション	10か所	21か所	21か所	0か所
居 宅 療 養 管 理 指 導	214か所	355か所	356か所	1か所
通 所 介 護	13か所 (1か所)	36か所	36か所	0か所
通所リハビリテーション	4か所	8か所	8か所	0か所
福 祉 用 具 貸 与	7か所	19か所	20か所	1か所
特 定 福 祉 用 具 販 売	0か所	19か所	20か所	1か所
短 期 入 所 生 活 介 護	7か所	19か所	19か所	0か所
短 期 入 所 療 養 介 護	9か所	6か所	6か所	0か所
介 護 老 人 福 祉 施 設	6か所	14か所	14か所	0か所
介 護 老 人 保 健 施 設	4か所	6か所	6か所	0か所
介 護 療 養 型 医 療 施 設	5か所	0か所	0か所	0か所
介 護 医 療 院	0か所	0か所	0か所	0か所
特 定 施 設 入 居 者 生 活 介 護	0か所	20か所	20か所	0か所
計	363か所 (2か所)	727か所 (0か所)	731か所 (0か所)	4か所

② 地域密着型サービス

	指定等事業所数			増 減 (直近比較)
	H18.4.1 現 在	R5.9.1 現 在	R6.3.1 現 在	
地域密着型通所介護	0か所	58か所	58か所	0か所
認知症対応型共同生活介護	12か所	19か所	19か所	0か所
認知症対応型通所介護	2か所	2か所	2か所	0か所
小規模多機能型居宅介護	0か所	10か所	10か所	0か所
地域密着型特定施設入居者生活介護	0か所	2か所	2か所	0か所
夜間対応型訪問介護	0か所	1か所	1か所	0か所
地域密着型介護老人福祉施設入所者生活介護	0か所	2か所	2か所	0か所
定期巡回・随時対応型訪問介護看護	0か所	2か所	2か所	0か所
看護小規模多機能型居宅介護(複合型サービス)	0か所	3か所	3か所	0か所
計	14か所	99か所	99か所	0か所

5 介護予防・日常生活支援総合事業（訪問型・通所型サービス）の状況

種類	分類	サービス提供者	件数・構成比	R 1	R 2	R 3	R 4	R 5（見込み）	サービス内容等	
訪問型サービス	従前の訪問介護相当	指定事業者（ヘルパー事業所）	件数	12,252	11,921	12,494	12,157	12,311	訪問介護員（有資格者）による身体介護・生活援助	
			構成比	38.11%	37.53%	37.48%	38.74%	40.83%		
	多様なサービス	A 指定型	指定事業者（ヘルパー事業所）	件数	17,455	17,216	18,067	16,732	15,451	無資格者を含めた従事者による身体介護を含まない生活援助
				構成比	54.29%	54.21%	54.20%	53.32%	51.25%	
		A 委託型	生きがい事業団	件数	1,796	1,811	1,737	1,505	1,444	無資格者を含めた従事者による身体介護を含まない生活援助
				構成比	5.59%	5.70%	5.21%	4.80%	4.79%	
		B	ボランティア団体	件数	646	812	1,039	989	944	ボランティアが従事可能な身体介護を含まない生活援助
				構成比	2.01%	2.56%	3.12%	3.15%	3.13%	
		C	市直営	件数	0	0	0	0	0	専門職（市職員）による短期集中的な訪問指導
				構成比	0%	0%	0%	0%	0%	
通所型サービス	従前の通所介護相当	指定事業者（デイサービス事業所）	件数	63,093	57,589	63,336	67,239	70,776	デイサービス事業所による専門的な支援	
			構成比	99.58%	99.82%	99.83%	99.68%	99.70%		
	多様なサービス	A	指定事業者（デイサービス事業所）	件数	0	0	0	0	専門職による支援等、身体に触れる支援を原則行わないサービスを提供	
				構成比	0%	0%	0%	0%		0%
		C	委託事業者	件数	264	106	107	213	215	短期集中的な介護予防教室を開催
				構成比	0.42%	0.18%	0.17%	0.32%	0.30%	

【R5（見込み）について】

- ・4月～12月の実績値の平均値に12を掛けて算出しています。（訪問Bは報告書未提出の地区あり。）
- ・通所型サービスCについては、実施済のため実績値となっています。（令和5年7月～9月、令和5年11月～令和6年1月）
- ・令和6年3月1日時点の数値になります。

※利用件数は同一人においても1回につき1件と計上しています。

※従前相当サービス・A型類型サービス（指定型）の件数は過誤及び月遅れ請求の件数等を考慮していない概数として計上しています。

※構成比はそれぞれサービス種類ごとの件数の割合により算出しています。