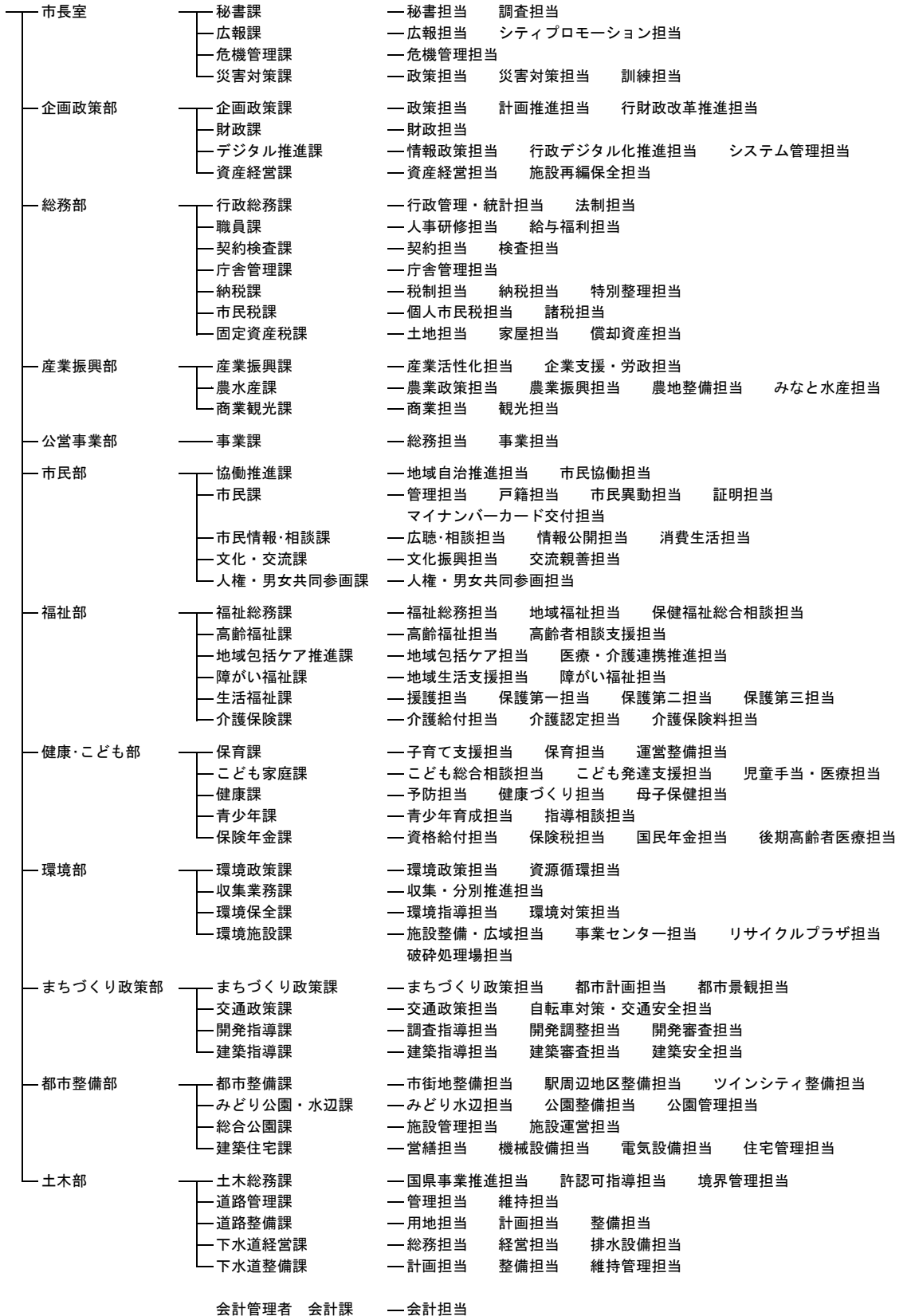


平塚市の行政機構図（19部80課185担当）

【令和8年4月1日】

市長の事務部局

市長 — 副市長



行政委員会等事務局

市議会

議会局

総務担当 議事担当 調査担当

選挙管理委員会

選挙管理委員会事務局 — 選挙担当

監査委員

監査委員事務局

— 監査担当

農業委員会

農業委員会事務局

— 総務担当

教育委員会

教育長

教育総務部

教育総務課

— 教育総務担当 企画担当

教育施設課

— 管理担当 建築第一担当 建築第二担当 電気設備担当

学校給食課

— 給食管理担当 給食運営担当
機械・土木設備担当

学校教育部

学務課

— 学務担当

教職員課

— 教職員担当

教育指導課

— 教育指導担当 学校安全担当

教育研究所

— 教育研究担当

子ども教育相談センター

社会教育部

社会教育課

— 社会教育担当 文化財保護担当

中央公民館

— 公民館担当 (地区公民館25)

スポーツ課

— スポーツ担当 施設担当

中央図書館

— 管理担当 奉仕担当 (北図書館 西図書館 南図書館)

博物館

— 管理担当 学芸担当

美術館

— 管理担当 学芸担当

小学校 29 中学校 16 幼稚園 1

公平委員会

固定資産評価審査委員会

消防

消防長

消防本部

消防総務課

— 総務担当 施設整備担当

予防課

— 予防担当 危険物担当 査察担当

消防救急課

— 消防担当 救急救命担当

情報指令課

— 情報指令第一担当 情報指令第二担当 情報指令第三担当

消防署

— 管理担当

警備第一課

— 警備担当

警備第二課

— 警備担当

警備第三課

— 警備担当

市民病院

病院事業管理者 — 病院長

— 内科 外科 呼吸器内科 消化器内科 循環器内科 神経内科 緩和ケア内科 腎臓内分泌代謝内科

呼吸器外科 消化器外科 血管外科 心臓血管外科 脳神経外科 整形外科 乳腺外科

形成外科 精神科 小児科 皮膚科 泌尿器科 産婦人科 眼科 耳鼻咽喉科 リハビリテーション科

放射線診断科 放射線治療科 病理診断科 救急科 麻酔科 総合診療科 救急外科

臨床研修指導室

看護科

薬剤科

リハビリテーション技術科 放射線技術科 臨床工学科 臨床検査科 栄養科

医療安全管理室

感染管理室

患者総合支援室

病院事務局

経営企画課

— 経営企画情報担当 財務担当

病院総務課

— 病院総務担当 用度施設担当

医事課

— 医事担当 診療報酬担当 地域連携担当