

平塚市民向け 脱炭素補助金のご案内

市民向け脱炭素支援パッケージ

家庭における脱炭素化を支援するため、住宅の再エネ導入や省エネ改修に活用できる補助金をご用意しました。
この機会に、地球温暖化対策を進めるとともに、災害時のリスクに備えませんか？

予算の上限に達し次第、受付終了となります。ご了承ください。
導入する設備が中古設備及びリースの場合は補助対象外です。
国・県が実施する補助金との併用は可能です。

詳しくはこちら



ゼロ・エネルギー・ハウス導入補助金 (ZEH補助金)

内 容 市民に自ら居住する住宅として『ZEH』を導入する場合、導入に係る費用の一部を補助します。

補助要件 建築する住宅が、『ZEH』の基準を満たすもの。
(Nearly ZEHやZEH Orientedは対象外)
本市の太陽光発電設備導入補助金との併用は不可。

補助金額 1件あたり20万円
蓄電池(定置用蓄電池に限る。)を同時設置する場合は、5万円上乗せ補助

補助対象期間 令和9年3月31日(水)まで



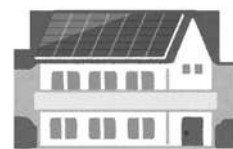
太陽光発電設備導入補助金

内 容 市内に自ら居住する住宅に太陽光発電設備を導入する場合、導入に係る費用の一部を補助します。

補助要件 本市のZEH補助金との併用は不可。

補助金額 補助対象経費の1/2以内(上限5万円/kW)(上限額:20万円)
蓄電池(定置用蓄電池に限る。)を同時設置する場合は、5万円上乗せ補助
補助対象となる太陽光発電設備の容量は、太陽電池モジュールの公称最大出力の合計値とパワーコンディショナーの定格出力の数値のいずれか低い数値

補助対象期間 令和9年3月31日(水)まで



既存住宅断熱リフォーム補助金

内 容 市内に自ら居住する既存住宅の断熱リフォームを実施する場合、導入に係る費用の一部を補助します。

補助要件 国又は県の断熱改修に係る補助金の交付を受けていること。

補助金額 補助対象経費の1/3以内(上限額:8万円)

補助対象期間 令和9年3月31日(水)まで

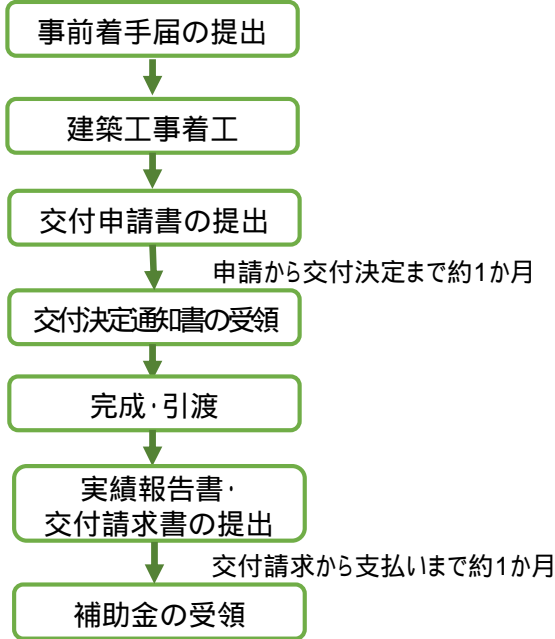


< 補助金申請方法 >

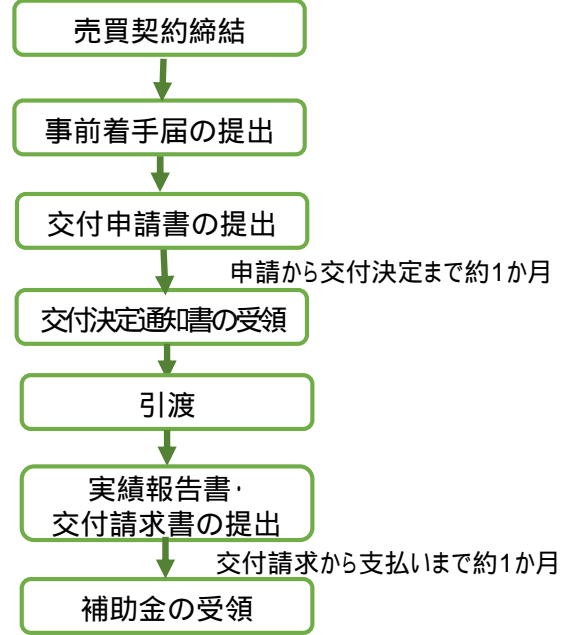
原則、すべて事業者様経由での申請となります。

必ず、工事や建設の着工前に申請してください。
(ZEH建売住宅の場合を除く)

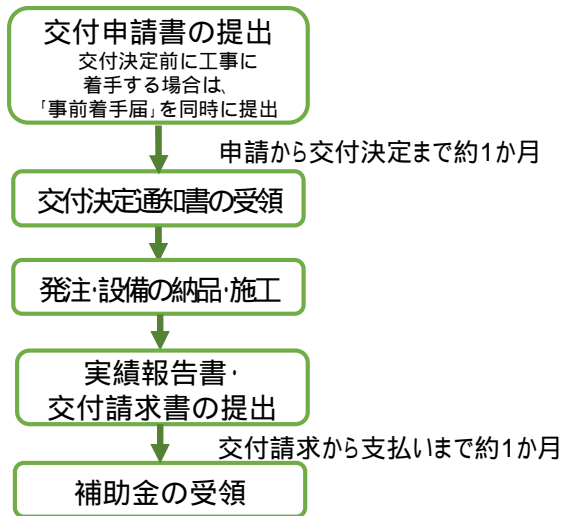
ZEH(注文住宅)の場合



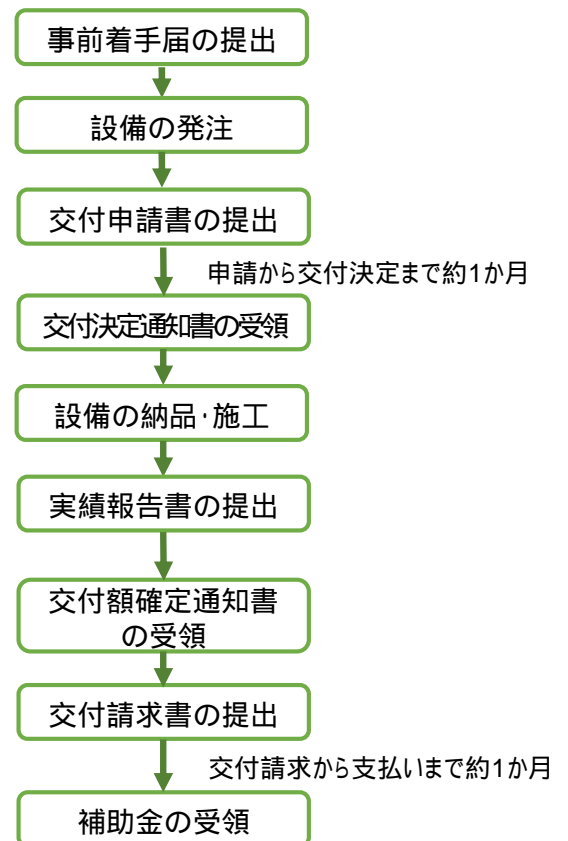
ZEH(建売住宅)の場合



太陽光発電設備の場合



断熱リフォームの場合



このチラシは各制度の概要をまとめたものです。
制度の活用前には必ずホームページで詳細をご確認ください。

< 問合せ先 >

平塚市 環境部 環境政策課 (平日8時30分から17時00分まで)

〒254-8686 平塚市浅間町9番1号 本館5階

TEL 0463-21-9762(直通) FAX 0463-21-9603

E-mail kankyo-s@city.hiratsuka.kanagawa.jp

詳しくはこちら

