

報告 1 令和 7 年度介護保険事業の施行状況について

介護保険事業施行状況

1 保険料関係

(1) 第1号被保険者数

(単位 人)

	第1号被保険者数			外国人 (再掲)	住所地 特例 (再掲)
		65～74歳	75歳以上		
R4年3月31日	73,000	35,132	37,868	270	342
構成比	(100.0%)	(48.1%)	(51.9%)	(0.4%)	(0.5%)
R5年3月31日	73,333	33,447	39,886	300	335
構成比	(100.0%)	(45.6%)	(54.4%)	(0.4%)	(0.5%)
R6年3月31日	73,837	32,034	41,803	342	358
構成比	(100.0%)	(43.4%)	(56.6%)	(0.5%)	(0.5%)
R7年3月31日	74,033	30,732	43,301	367	363
構成比	(100.0%)	(41.5%)	(58.5%)	(0.5%)	(0.5%)
R7年12月31日	74,401	30,101	44,300	396	400
構成比	(100.0%)	(40.5%)	(59.5%)	(0.5%)	(0.5%)
増減(単年度)	368 (0.5%増)	▲631 (2.1%減)	999 (2.3%増)	29 (7.9%増)	37 (10.2%増)

(2) 所得段階別被保険者の割合

(単位 人)

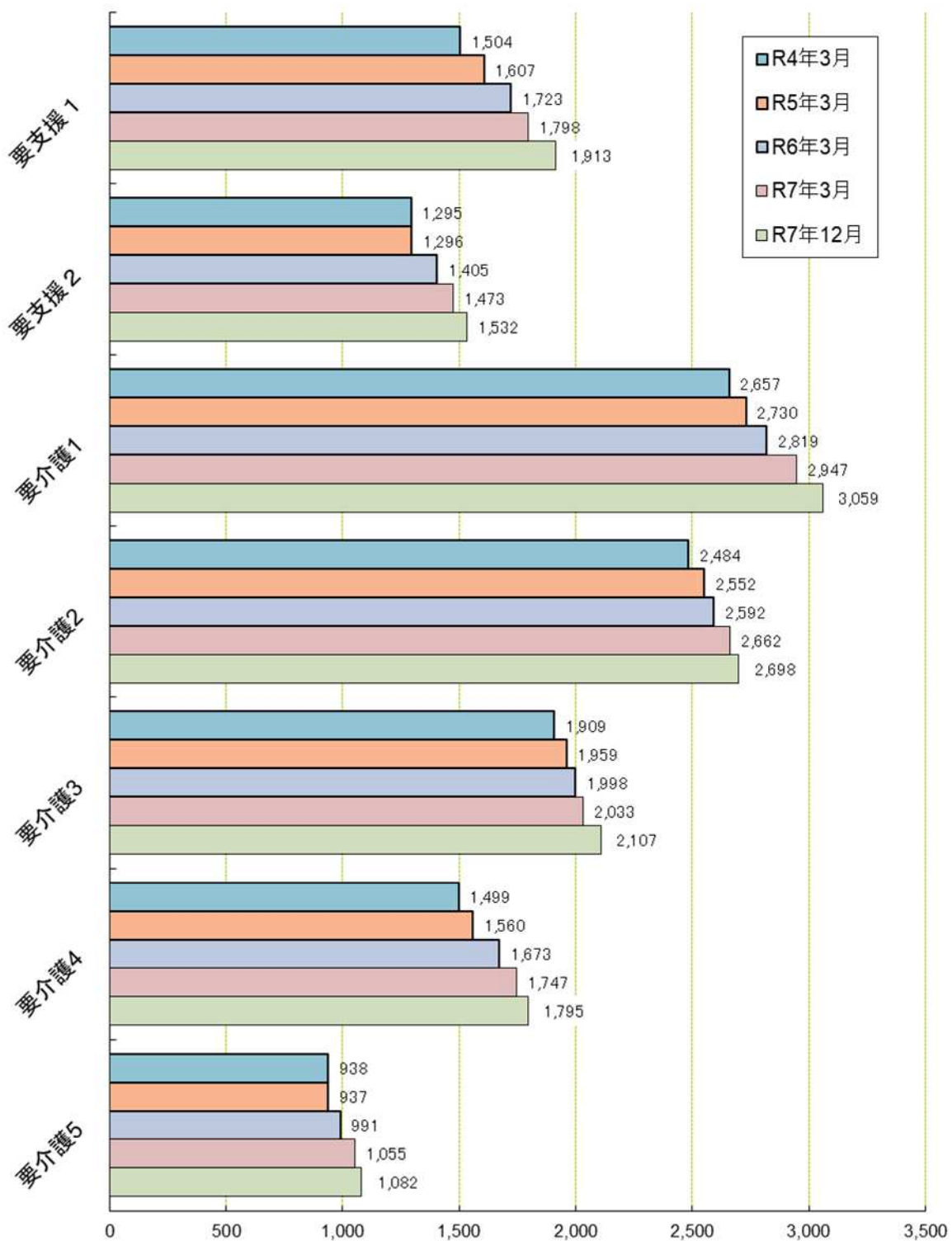
期別		第1段階	第2段階	第3段階	第4段階	第5段階	第6段階	第7段階	第8段階	第9段階	第10段階	第11段階	第12段階	第13段階	第14段階	第15段階	第16段階	第17段階	計
第6期	R4年3月31日	11,247	4,889	4,879	10,170	9,521	2,312	7,030	817	4,188	4,036	2,898	5,897	1,834	1,100	1,064	311	807	73,000
	構成比	(15.4%)	(6.7%)	(6.7%)	(14.0%)	(13.0%)	(3.2%)	(9.6%)	(1.1%)	(5.7%)	(5.5%)	(4.0%)	(8.1%)	(2.5%)	(1.5%)	(1.5%)	(0.4%)	(1.1%)	(100.0%)
	R5年3月31日	11,204	5,151	5,015	9,841	9,596	2,397	7,066	828	4,254	3,946	2,796	5,774	1,860	1,134	1,183	420	868	73,333
構成比	(15.3%)	(7.0%)	(6.8%)	(13.5%)	(13.1%)	(3.3%)	(9.6%)	(1.1%)	(5.8%)	(5.4%)	(3.8%)	(7.9%)	(2.5%)	(1.5%)	(1.6%)	(0.6%)	(1.2%)	(100.0%)	
第6期	R6年3月31日	11,336	5,395	5,088	9,547	9,553	2,479	7,227	813	4,196	3,926	2,732	6,006	1,904	1,167	1,131	341	996	73,837
	構成比	(15.4%)	(7.3%)	(6.9%)	(12.9%)	(12.9%)	(3.4%)	(9.8%)	(1.1%)	(5.7%)	(5.3%)	(3.7%)	(8.1%)	(2.6%)	(1.6%)	(1.5%)	(0.5%)	(1.3%)	(100.0%)
	R7年3月31日	11,209	5,609	5,019	9,030	9,726	1,682	6,436	5,029	4,341	3,052	6,554	2,319	1,351	1,324	355	459	538	74,033
構成比	(15.1%)	(7.6%)	(6.8%)	(12.2%)	(13.1%)	(2.3%)	(8.7%)	(6.8%)	(5.9%)	(4.1%)	(8.9%)	(3.1%)	(1.8%)	(1.8%)	(0.5%)	(0.6%)	(0.7%)	(100.0%)	
第6期	R7年12月31日	11,177	5,589	4,955	8,408	10,066	1,739	6,175	5,136	4,584	3,236	6,690	2,332	1,537	1,396	373	453	555	74,401
	構成比	(15.0%)	(7.5%)	(6.7%)	(11.3%)	(13.6%)	(2.3%)	(8.3%)	(6.9%)	(6.2%)	(4.3%)	(9.0%)	(3.1%)	(2.1%)	(1.9%)	(0.5%)	(0.6%)	(0.7%)	(100.0%)

2 要介護認定・要支援認定関係

(1) 要介護（要支援）認定者数

(単位 人)

	要支援1	要支援2	要介護1	要介護2	要介護3	要介護4	要介護5	計
R4年3月	1,504	1,295	2,657	2,484	1,909	1,499	938	12,286
構成比	(12.2%)	(10.5%)	(21.7%)	(20.2%)	(15.5%)	(12.2%)	(7.7%)	(100.0%)
R5年3月	1,607	1,296	2,730	2,552	1,959	1,560	937	12,641
構成比	(12.7%)	(10.3%)	(21.6%)	(20.2%)	(15.5%)	(12.3%)	(7.4%)	(100.0%)
R6年3月	1,723	1,405	2,819	2,592	1,998	1,673	991	13,201
構成比	(13.1%)	(10.6%)	(21.4%)	(19.6%)	(15.1%)	(12.7%)	(7.5%)	(100.0%)
R7年3月	1,798	1,473	2,947	2,662	2,033	1,747	1,055	13,715
構成比	(13.1%)	(10.8%)	(21.5%)	(19.4%)	(14.8%)	(12.7%)	(7.7%)	(100.0%)
R7年12月								
第1号被保険者	1,892	1,495	2,998	2,606	2,056	1,762	1,042	13,851
65～74歳	173	159	254	289	186	166	114	1,341
75歳以上	1,719	1,336	2,744	2,317	1,870	1,596	928	12,510
第2号被保険者	21	37	61	92	51	33	40	335
合計	1,913	1,532	3,059	2,698	2,107	1,795	1,082	14,186
構成比	(13.5%)	(10.7%)	(21.6%)	(19.0%)	(14.9%)	(12.7%)	(7.6%)	(100.0%)
増減(単年度)	115	59	112	36	74	48	27	471
	(6.4%増)	(4.0%増)	(3.8%増)	(1.4%増)	(3.6%増)	(2.7%増)	(2.6%増)	(3.4%増)



(単位 人)

参考：第1号被保険者に対する認定者の状況

(単位 人)

	第1号被保険者全体								
				65 ~ 74 歳			75 歳 以 上		
	被保険者数	認定者数	比 率	被保険者数	認定者数	比 率	被保険者数	認定者数	比 率
R3年3月	72,580	11,679	16.1%	35,922	1,407	3.9%	36,658	10,272	28.0%
R4年3月	73,000	11,991	16.4%	35,132	1,437	4.1%	37,868	10,554	27.9%
R5年3月	73,333	12,350	16.8%	33,447	1,364	4.1%	39,886	10,986	27.5%
R6年3月	73,837	12,900	17.5%	32,034	1,310	4.1%	41,803	11,590	27.7%
R7年3月	74,033	13,398	18.1%	30,732	1,338	4.4%	43,301	12,060	27.9%
R7年12月	74,401	13,851	18.6%	30,101	1,341	4.5%	44,300	12,510	28.2%
増減(単年度)	368 (0.5%増)	453 (3.4%増)	0.5% [※] 引増	▲ 631 (2.1%減)	3 (0.2%増)	0.1% [※] 引増	999 (2.3%増)	450 (3.7%増)	0.3% [※] 引増

(2) 申請件数、審査判定(認定)件数及び介護認定審査会の開催状況

	申請件数				審査会 開催数	審査判定 件数	再調査数	2次判定 変更数
	新規	更新	変更					
R3年度(4月~ 3月) 月平均	10,466件 872.2件	3,296件 274.7件	5,536件 461.3件	1,634件 136.2件	284回 23.7回	9,973件 831.1件	1件 0.1件	929件 77.4件
R4年度(4月~ 3月) 月平均	10,267件 855.6件	3,426件 285.5件	5,123件 426.9件	1,718件 143.2件	280回 23.3回	10,152件 846.0件	0件 0.0件	929件 77.4件
R5年度(4月~ 3月) 月平均	9,859件 821.6件	3,721件 310.1件	4,284件 357.0件	1,854件 154.5件	263回 21.9回	9,757件 813.1件	1件 0.1件	898件 74.8件
R6年度(4月~ 3月) 月平均	10,494件 874.5件	3,917件 326.4件	4,560件 380.0件	2,017件 168.1件	272回 22.7回	10,108件 842.3件	0件 0.0件	1,057件 88.1件
R7年度(4月~ 12月) 月平均	8,267件 918.6件	2,831件 314.6件	3,972件 441.3件	1,464件 162.7件	216回 24回	8,088件 898.7件	0件 0.0件	779件 86.6件

3 サービスの利用状況及び保険給付費の月額平均支払状況

(1) 居宅介護（介護予防）サービス

受給者数

(単位 人)

	要支援1	要支援2	要介護1	要介護2	要介護3	要介護4	要介護5	合計
R3年度平均	525	648	1,984	2,079	1,247	839	549	7,871
構成比	(6.7%)	(8.2%)	(25.2%)	(26.4%)	(15.8%)	(10.7%)	(7.0%)	(100.0%)
R4年度平均	566	664	2,034	2,131	1,287	875	551	8,108
構成比	(7.0%)	(8.2%)	(25.1%)	(26.2%)	(15.9%)	(10.8%)	(6.8%)	(100.0%)
R5年度平均	613	719	2,133	2,203	1,312	930	558	8,467
構成比	(7.2%)	(8.5%)	(25.2%)	(26.0%)	(15.5%)	(11.0%)	(6.6%)	(100.0%)
R6年度平均	686	752	2,253	2,261	1,327	951	605	8,835
構成比	(7.8%)	(8.5%)	(25.5%)	(25.6%)	(15.0%)	(10.8%)	(6.8%)	(100.0%)
R7年度平均	710	797	2,325	2,313	1,401	1,012	629	9,187
構成比	(7.7%)	(8.7%)	(25.3%)	(25.2%)	(15.3%)	(11.0%)	(6.8%)	(100.0%)
増減(単年度)	24 (3.5%増)	45 (6.0%増)	72 (3.2%増)	52 (2.3%増)	74 (5.6%増)	61 (6.4%増)	24 (4.0%増)	352 (4.0%増)

受給者数は、年間の延べ人数を月数で除したもの

令和7年度は、R7.4月～R7.10月の受給者

保険給付費の平均支払状況(月額)

(単位 千円)

	訪問サービス	通所サービス	短期入所サービス	福祉用具・住宅改修	特定施設	介護予防・居宅介護支援	計
R3年度平均	275,181	187,308	62,047	68,745	117,986	94,949	806,216
構成比	(34.1%)	(23.2%)	(7.7%)	(8.6%)	(14.6%)	(11.8%)	(100.0%)
R4年度平均	294,674	187,843	62,088	73,698	118,685	98,293	835,281
構成比	(35.3%)	(22.5%)	(7.4%)	(8.8%)	(14.2%)	(11.8%)	(100.0%)
R5年度平均	317,968	196,444	66,842	77,605	125,929	101,979	886,767
構成比	(35.9%)	(22.2%)	(7.5%)	(8.7%)	(14.2%)	(11.5%)	(100.0%)
R6年度平均	337,789	204,124	69,874	82,536	132,266	107,145	933,734
構成比	(36.1%)	(21.9%)	(7.5%)	(8.8%)	(14.2%)	(11.5%)	(100.0%)
R7年度平均	370,202	217,911	70,772	86,729	134,134	111,967	991,715
構成比	(37.3%)	(22.0%)	(7.1%)	(8.8%)	(13.5%)	(11.3%)	(100.0%)
増減(単年度)	32,413 (9.6%増)	13,787 (6.8%増)	898 (1.3%増)	4,193 (5.1%増)	1,868 (1.4%増)	4,822 (4.5%増)	57,981 (6.2%増)

令和7年度は、R7.4月～R7.10月の月額

【訪問サービス】訪問介護 訪問入浴介護 訪問看護 訪問リハビリテーション 居宅療養管理指導

【通所サービス】通所介護 通所リハビリテーション

【短期入所サービス】短期入所生活介護 短期入所療養介護

【福祉用具・住宅改修サービス】福祉用具貸与 福祉用具購入費 住宅改修費

【特定施設入居者生活介護】 【介護予防支援・居宅介護支援】

参考：1人あたりの平均保険給付費（月額）

	保 険 給 付 費	サ ー ビ ス 受 給 者 数	1人あたりの給付費
R 3 年 度 (4 月 ~ 3 月)	806,216,070円	7,871人	102,429円
R 4 年 度 (4 月 ~ 3 月)	835,280,917円	8,108人	103,019円
R 5 年 度 (4 月 ~ 3 月)	886,768,347円	8,467人	104,732円
R 6 年 度 (4 月 ~ 3 月)	933,735,959円	8,835人	105,686円
R 7 年 度 (4 月 ~ 10 月)	991,714,000円	9,187人	107,948円
増減(単年度)	57,978,041円 (6.2%増)	352人 (4.0%増)	2,262円 (2.1%増)

受給者数は、年間の延べ人数を月数で除したものの
令和7年度の保険給付費は、R7.4～R7.10月の平均

(2) 地域密着型(介護予防)サービス

受給者数

(単位 人)

	要支援1	要支援2	要介護1	要介護2	要介護3	要介護4	要介護5	合計
R3年度平均	8	11	737	679	406	218	127	2,186
構成比	(0.4%)	(0.5%)	(33.7%)	(31.0%)	(18.6%)	(10.0%)	(5.8%)	(100.0%)
R4年度平均	8	11	764	673	413	231	131	2,231
構成比	(0.4%)	(0.5%)	(34.2%)	(30.1%)	(18.5%)	(10.4%)	(5.9%)	(100.0%)
R5年度平均	9	13	777	684	406	253	134	2,276
構成比	(0.4%)	(0.6%)	(34.1%)	(30.1%)	(17.8%)	(11.1%)	(5.9%)	(100.0%)
R6年度平均	12	12	782	690	401	246	137	2,280
構成比	(0.5%)	(0.5%)	(34.3%)	(30.3%)	(17.6%)	(10.8%)	(6.0%)	(100.0%)
R7年度平均	13	14	782	694	403	246	138	2,290
構成比	(0.6%)	(0.6%)	(34.2%)	(30.3%)	(17.6%)	(10.7%)	(6.0%)	(100.0%)
増減(単年度)	1 (8.3%増)	2 (16.7%増)	0	4 (0.6%増)	2 (0.5%増)	0	1 (0.7%増)	10 (0.4%増)

受給者数は、年間の延べ人数を月数で除したもの

令和7年度は、R7.4～R7.10月の平均

保険給付費の平均支払状況(月額)

(単位 千円)

	定期巡回・随時対応型訪問介護看護	夜間対応型訪問介護	地域密着型通所介護	認知症対応型通所介護	小規模多機能型居宅介護	認知症対応型共同生活介護	地域密着型特定施設	地域密着型介護老人福祉施設	看護小規模多機能型居宅介護(複合型サービス)	計
R3年度平均	4,766	234	103,459	4,919	42,118	83,518	8,708	13,278	12,601	273,601
構成比	(1.7%)	(0.1%)	(37.8%)	(1.8%)	(15.4%)	(30.5%)	(3.2%)	(4.9%)	(4.6%)	(100.0%)
R4年度平均	4,173	222	105,956	5,064	45,298	82,971	8,648	12,790	14,280	279,402
構成比	(1.5%)	(0.1%)	(37.9%)	(1.8%)	(16.2%)	(29.7%)	(3.1%)	(4.6%)	(5.1%)	(100.0%)
R5年度平均	3,181	190	105,858	5,509	42,639	84,093	9,890	11,819	14,551	277,730
構成比	(1.1%)	(0.1%)	(38.1%)	(2.0%)	(15.3%)	(30.3%)	(3.6%)	(4.3%)	(5.2%)	(100.0%)
R6年度平均	3,956	159	105,902	5,149	42,527	90,848	10,281	11,929	18,515	289,266
構成比	(1.3%)	(0.0%)	(36.7%)	(1.8%)	(14.7%)	(31.4%)	(3.6%)	(4.1%)	(6.4%)	(100.0%)
R7年度平均	5,061	0	110,634	4,418	39,689	92,057	10,416	12,660	19,898	294,833
構成比	(1.7%)	(0.0%)	(37.5%)	(1.5%)	(13.5%)	(31.2%)	(3.5%)	(4.3%)	(6.8%)	(100.0%)
増減(単年度)	1,105 (27.9%増)	▲159 (100.0%減)	4,732 (4.5%増)	▲731 (14.2%減)	▲2,838 (6.7%減)	1,209 (1.3%増)	135 (1.3%増)	731 (6.1%増)	1,383 (7.5%増)	5,567 (1.9%増)

令和7年度は、R7.4月～R7.10月の平均

参考：1人あたりの平均保険給付費（月額）

	保 険 給 付 費	サ ー ビ ス 受 給 者 数	1人あたりの給付費
R 3 年 度 (4 月 ~ 3 月)	273,600,868円	2,186人	125,161円
R 4 年 度 (4 月 ~ 3 月)	279,402,511円	2,231人	125,236円
R 5 年 度 (4 月 ~ 3 月)	277,728,568円	2,276人	122,025円
R 6 年 度 (4 月 ~ 3 月)	289,264,294円	2,280人	126,870円
R 7 年 度 (4 月 ~ 10 月)	294,832,921円	2,290人	128,748円
増減(単年度)	5,568,627円	10人	1,878円
	(6.2%増)	(0.6%増)	(5.5%増)

サービス受給者数は、年間の延べ人数を月数で除したもの
令和7年度の保険給付費は、R7.4月～R7.10月の平均

(3) 施設サービス

受給者数

(単位 人)

	介護老人 福祉施設	介護老人 保健施設	介護療養型 医療施設	介護医療院	合計
R3年度平均	1,047	495	6	14	1,562
構成比	(67.0%)	(31.7%)	(0.4%)	(0.9%)	(100.0%)
R4年度平均	1,123	497	2	21	1,643
構成比	(68.4%)	(30.2%)	(0.1%)	(1.3%)	(100.0%)
R5年度平均	1,136	500	1	19	1,656
構成比	(68.6%)	(30.2%)	(0.1%)	(1.1%)	(100.0%)
R6年度平均	1,152	495	0	19	1,666
構成比	(69.1%)	(29.7%)	(0.0%)	(1.2%)	(100.0%)
R7年度平均	1,157	496	0	14	1,667
構成比	(69.4%)	(29.8%)	(0.0%)	(0.8%)	(100.0%)
増減(単年度)	5 (0.4%増)	1 (0.2%増)	0 -	▲5 (26.3%減)	1 (0.1%増)

受給者数は、年間の延べ人数を月数で除したものの
令和7年度は、R7.4月～R7.10月の平均

参考：介護度別受給者数

	要介護1	要介護2	要介護3	要介護4	要介護5	合計
R3年度平均	79	165	494	529	295	1,562
構成比	(5.0%)	(10.6%)	(31.6%)	(33.9%)	(18.9%)	(100.0%)
R4年度平均	73	165	523	561	321	1,643
構成比	(4.5%)	(10.1%)	(31.8%)	(34.1%)	(19.5%)	(100.0%)
R5年度平均	62	154	542	570	328	1,656
構成比	(3.8%)	(9.3%)	(32.7%)	(34.4%)	(19.8%)	(100.0%)
R6年度平均	55	140	531	596	344	1,666
構成比	(3.3%)	(8.4%)	(31.9%)	(35.8%)	(20.6%)	(100.0%)
R7年度平均	57	121	525	616	348	1,667
構成比	(3.4%)	(7.3%)	(31.5%)	(37.0%)	(20.8%)	(100.0%)

受給者数は、年間の延べ人数を月数で除したものの
令和7年度は、R7.4月～R7.10月の平均

保険給付費の平均支払状況（月額）

（単位 千円）

	介護老人福祉施設	介護老人保健施設	介護療養型医療施設	介護医療院	計
R3年度平均	272,486	146,144	1,890	4,569	425,089
構成比	(64.1%)	(34.4%)	(0.4%)	(1.1%)	(100.0%)
R4年度平均	288,476	150,137	638	7,477	446,728
構成比	(64.6%)	(33.6%)	(0.1%)	(1.7%)	(100.0%)
R5年度平均	304,449	153,711	236	6,800	465,196
構成比	(65.4%)	(33.0%)	(0.1%)	(1.5%)	(100.0%)
R6年度平均	325,672	157,666	0	7,540	490,878
構成比	(66.4%)	(32.1%)	(0.0%)	(1.5%)	(100.0%)
R7年度平均	326,627	161,767	0	5,831	494,225
構成比	(66.1%)	(32.7%)	(0.0%)	(1.2%)	(100.0%)
増減(単年度)	955	4,101	0	▲ 1,709	3,347
	(0.3%増)	(2.6%増)	-	(22.7%減)	(0.7%増)

令和7年度は、R7.4月～R7.10月の平均



参考：1人あたりの平均保険給付費（月額）

	保 険 給 付 費	サ ー ビ ス 受 給 者	1人あたりの給付費
R 3 年 度 (4 月 ~ 3 月)	425,089,633円	1,562人	272,144円
R 4 年 度 (4 月 ~ 3 月)	446,727,911円	1,643人	271,898円
R 5 年 度 (4 月 ~ 3 月)	465,196,908円	1,656人	280,916円
R 6 年 度 (4 月 ~ 3 月)	490,877,972円	1,666人	294,645円
R 7 年 度 (4 月 ~ 10 月)	494,225,334円	1,667人	296,476円
増減(単年度)	3,347,362円 (0.7%増)	1人 (0.1%増)	1,831円 (0.6%増)

サービス受給者数は、年間の延べ人数を月数で除したものと
令和7年度の保険給付費は、R7.4月～R7.10月の平均

(4) 居宅・地域密着・施設サービスの平均支払状況比較（月額）

（単位 千円）

	居 宅 サ ー ビ ス	地 域 密 着 型 サ ー ビ ス	施 設 サ ー ビ ス	合 計
R3年度(4月～3月)	806,216	273,601	425,090	1,504,907
構成比	(53.6%)	(18.2%)	(28.2%)	(100.0%)
R4年度(4月～3月)	835,281	279,403	446,728	1,561,411
構成比	(53.5%)	(17.9%)	(28.6%)	(100.0%)
R5年度(4月～3月)	886,768	277,729	465,197	1,629,694
構成比	(54.4%)	(17.0%)	(28.6%)	(100.0%)
R6年度(4月～3月)	933,736	289,264	490,878	1,713,878
構成比	(54.5%)	(16.9%)	(28.6%)	(100.0%)
R7年度(4月～10月)	991,714	294,833	494,225	1,780,772
構成比	(55.6%)	(16.6%)	(27.8%)	(100.0%)
増減(単年度)	57,978 (6.2%増)	5,569 (1.9%増)	3,347 (0.7%増)	66,894 (3.9%増)

令和7年度は、R7.4月～R7.10月の平均

(5) 第1号被保険者あたりの保険給付費(月額)

	保 険 給 付 費	第1号被保険者数	1人あたりの給付費
R3年度(4月～3月)	1,504,906,571円	73,000人	20,615円
R4年度(4月～3月)	1,561,411,339円	73,333人	21,292円
R5年度(4月～3月)	1,629,693,823円	73,837人	22,072円
R6年度(4月～3月)	1,561,411,339円	74,033人	21,091円
R7年度(4月～10月)	1,780,772,255円	74,401人	23,935円

令和7年度の保険給付費は、R7.4月～R7.10月の平均

4 事業者指定・登録の状況

(1) 介護給付

介護サービス

	指 定 等 事 業 所 数 (括弧内は基準該当事業者〔内数〕)			増 減 (直近比較)
	H12.4.1 現 在	R7.10.1 現 在	R8.3.1 現 在	
居宅介護支援	28か所	73か所	73か所	0か所
訪問介護	16か所 (1か所)	67か所	65か所	▲2か所
訪問入浴介護	8か所	4か所	4か所	0か所
訪問看護	32か所	84か所	85か所	1か所
訪問リハビリテーション	10か所	23か所	22か所	▲1か所
居宅療養管理指導	214か所	374か所	356か所	▲18か所
通所介護	13か所 (1か所)	38か所	39か所	1か所
通所リハビリテーション	4か所	9か所	9か所	0か所
福祉用具貸与	7か所	19か所	20か所	1か所
特定福祉用具販売	0か所	19か所	20か所	1か所
短期入所生活介護	7か所	19か所	20か所	1か所
短期入所療養介護	9か所	6か所	6か所	0か所
介護老人福祉施設	6か所	14か所	14か所	0か所
介護老人保健施設	4か所	6か所	6か所	0か所
介護療養型医療施設	5か所	0か所	0か所	0か所
介護医療院	0か所	0か所	0か所	0か所
特定施設入居者生活介護	0か所	20か所	20か所	0か所
計	363か所 (2か所)	775か所 (0か所)	759か所 (0か所)	▲16か所

地域密着型サービス

	指定等事業所数			増 減 (直近比較)
	H18.4.1 現 在	R7.10.1 現 在	R8.3.1 現 在	
地域密着型通所介護	0か所	57か所	56か所	▲1か所
認知症対応型共同生活介護	12か所	20か所	20か所	0か所
認知症対応型通所介護	2か所	2か所	2か所	0か所
小規模多機能型居宅介護	0か所	10か所	10か所	0か所
地域密着型特定施設入居者生活介護	0か所	2か所	2か所	0か所
夜間対応型訪問介護	0か所	0か所	0か所	0か所
地域密着型介護老人福祉施設入所者生活介護	0か所	2か所	3か所	1か所
定期巡回・随時対応型訪問介護看護	0か所	1か所	2か所	1か所
看護小規模多機能型居宅介護(複合型サービス)	0か所	4か所	4か所	0か所
計	14か所	98か所	99か所	1か所

5 介護予防・日常生活支援総合事業（訪問型・通所型サービス）の状況

種類	分類	サービス提供者	平均実人数・構成比	R 2	R 3	R 4	R 5	R 6	R 7	サービス内容等	
訪問型サービス	従前の訪問介護相当	指定事業者（ヘルパー事業所）	平均実人数	163	175	175	180	202	204	訪問介護員（有資格者）による身体介護・生活援助	
			構成比	37.53%	37.48%	38.74%	36.96%	40.56%	44.35%		
	多様なサービス	A 指定型	指定事業者（ヘルパー事業所）	平均実人数	295	302	282	270	263	223	無資格者を含めた従事者による身体介護を含まない生活援助
				構成比	54.21%	54.20%	53.32%	55.44%	52.81%	48.48%	
		A 委託型	生きがい事業団	平均実人数	33	30	24	21	19	21	無資格者を含めた従事者による身体介護を含まない生活援助
				構成比	5.70%	5.21%	4.80%	4.31%	3.82%	4.57%	
		B	ボランティア団体	平均実人数	13	17	15	16	14	12	ボランティアが従事可能な身体介護を含まない生活援助
				構成比	2.56%	3.12%	3.15%	3.29%	2.81%	2.61%	
		C	市直営	平均実人数	0	0	0	0	0	0	専門職（市職員）による短期集中的な訪問指導
				構成比	0%	0%	0%	0%	0%	0%	
通所型サービス	従前の通所介護相当	指定事業者（デイサービス事業所）	平均実人数	941	1,040	1,114	1,158	1,216	1,222	デイサービス事業所による専門的な支援	
			構成比	99.82%	99.83%	99.68%	99.14%	99.27%	99.27%		
	多様なサービス	A	指定事業者（デイサービス事業所）	平均実人数	0	0	0	0	0	0	専門職による支援等、身体に触れる支援を原則行わないサービスを提供
				構成比	0%	0%	0%	0%	0%	0%	
		C	委託事業者	平均実人数	5	5	10	10	9	9	短期集中的な介護予防教室を開催
				構成比	0.18%	0.17%	0.32%	0.86%	0.73%	0.73%	

平均実人数は、年間の延べ人数を月数で除したもの

R 7は、4月～1月までの実績