

社会資源について

卒業後の夜間の生活支援に関わる制度と施設

短期入所

障がい児・障がい者の家族で、自宅での介護を行う人が、病気などの理由により必要な介護ができない場合や介護者が疲労回復をはかるとき、一時的に施設に宿泊して入浴、食事、排せつなどの介護を受けることができます。短期入所に対応している近隣の事業所は次のとおりです。単独型短期入所は通所施設が行っている短期入所です。

この他の地域における施設利用手続き等については、地域の障がい福祉課、相談支援事業所までお問い合わせください。

尚、ここに掲載してある情報は18歳以降の利用を前提にしてあります。18歳前の利用に関しては地域の行政機関、相談支援事業所までお問い合わせください。

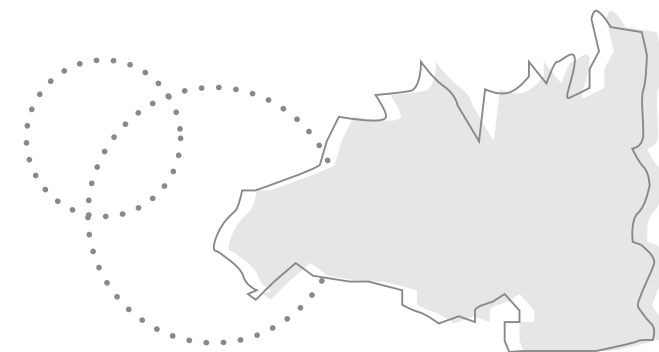
	施設名称	定員	住所	問い合わせ先 電話番号
社会福祉法人 貴峯	貴峯荘	4名	平塚市達上ヶ丘1-9	0463-31-0617
社会福祉法人 貴峯	貴峯荘湘南の丘	7名	平塚市達上ヶ丘1-9	0463-31-0617
社会福祉法人 進和学園	進和万田ホーム (単独型短期入所)	8名	平塚市万田二丁目29番16号	0463-32-5418
社会福祉法人 進和学園	進和やましろホーム	4名	平塚市高根三丁目16番5号	0463-33-3500
社会福祉法人 進和学園	はばたき進和	10名	平塚市土屋2967	0463-58-6681
社会福祉法人 進和学園	進和あさひホーム	4名	平塚市高根三丁目16番6号	0463-35-4747
社会福祉法人 至泉会	障害者支援施設 ソーレ平塚	6名	平塚市寺田縄265-1	0463-59-3933
社会福祉法人 緑友会	みどり園	6名	伊勢原市粟窪605-1	0463-93-4722
社会福祉法人 よるべ会	よるべ沼代	4名	小田原市沼代865-1	0465-43-1147
社会福祉法人 よるべ会	わらべの杜	4名	小田原市小竹186	0465-43-1515
社会福祉法人 小百合会	やしの木	4名	平塚市田村8-16-1	0463-68-8519
社会福祉法人 花	ショートさくら	1名	平塚市南金目346-1	0463-50-3080

グループホーム

グループホームは、障がい者が地域において安定した日常生活を送り、社会的自立を促進するために地域社会にある住宅(アパート、マンション、一戸建て等)において、世話人や生活支援員等により、日常生活上の援助や食事等の介護などを受けて共同生活をする場所です。

利用については地域の障がい福祉課、相談支援事業所までお問い合わせください。尚、グループホームを複数運営されている団体の情報に関してはまとめて掲載させていただきました。詳しくは問い合わせ先におたずねください。

設置団体名	施設名称	定員	住所	問い合わせ先 電話番号
社会福祉法人 小百合会	グループホーム やしの木	9名	平塚市田村8-16-1	0463-68-8519
社会福祉法人 貴峯	建物2箇所	合計 14名	平塚市達上ヶ丘1-9	0463-31-0617
社会福祉法人 進和学園	建物11箇所	合計 71名	平塚市万田二丁目12番23号	0463-33-0979
社会福祉法人 花	ホーム 花	10名	平塚市南金目346-1	0463-50-3080
特定非営利活動法人 麦の家	ケアホーム 麦の家	6名	平塚市万田二丁目34番3号	0463-32-7537
社会福祉法人 よるべ会	建物12箇所 (サテライト含む)	合計 67名	小田原市沼代865-1	0465-43-1147



「平塚市障がい者団体連合会」の紹介

平塚市障がい者団体連合会は、障がいのある当事者、その家族が中心となる団体で組織され、現在下記の7団体が加盟しています。障がいのある人が、社会の中で一個人として普通に生活したり、社会参加できるよう、多くの方々のご協力を得て啓発・広報活動を行っています。

各団体会員募集中です！ お気軽にご連絡ください。

平塚市障がい者団体連合会

会 長 相原 貞雄

事務局 平塚市追分 1-43(平塚市福祉会館内)

連絡先 電話(直通) 0463-86-6102(月～金)

平塚市手をつなぐ育成会

代表者 鈴木 亜紀子

住 所 平塚市松風町 20-26-208

連絡先 070-8514-9642

私達は知的障がい児とその家族・支援者からなる会です。全ての都道府県に支部をもつ唯一の団体です。知的障がい児者が安心安全に暮らせる社会を目指し、権利擁護と政策提言をして70年間活動しています。

(知的障がいのある人と共に歩む育成会で一緒に活動してみませんか?)

悩み、不安は話すことで落ち着き、次の一歩が踏み出せます。障がい福祉相談員が相談を受けています。

平塚市腎友会

代表者 植田 修

住 所 平塚市馬入本町 15-13-602

連絡先 050-3594-1772

腎臓病患者で人工透析を行っている患者の会です。1984年発足以来、会員の福祉向上、保健医療の充実、腎臓病予防推進など、私たちが安心して透析生活ができるよう活動を行っています。活動内容は、透析勉強会、講演会、四者懇談会(県、市、透析施設、患者会)、日帰り旅行、パークゴルフ大会などです。

湘南あゆみ会

代表者 渡辺 みどり

住 所 平塚市四之宮 4-2-11

連絡先 0463-54-2906

こころの病を持つ人の家族の会です。こころの病はなかなか他者には分かってもらえず、当事者も家族も孤立しがちです。家族会には同じような経験をもつ仲間が、大勢いますから安心して話せます。いつでもご連絡ください。活動内容は、交流会、勉強会、啓発活動などです。

平塚市聴覚障害者協会

代表者 石崎 武

住 所 平塚市岡崎 6377-5
グリーンヒルズ 202

連絡先 0463-58-1228
(FAX専用)

本会は、会員相互の親睦を図り、また他の団体や市民との交流を図ることによって、お互いの人格の向上と、聴覚障がい者の福祉の向上を図ることを目的としています。活動内容は、手話講習会(入門基礎)、一泊旅行、茶話会、講演会などです。

平塚市視覚障害者協会

代表者 前田 美智子

住 所 平塚市御殿 3-23-30

連絡先 080-1334-8887

視覚障がい者が街を歩くときに、触覚や聴覚などあらゆる感覚を使っています。特に危険で不安なのは道路を横断する時です。視覚障がい者が利用する場所には音響信号が必要です。また、点字ブロックの上に置かれた自転車、道に張り出した看板や生垣は視覚障がい者には避けることが出来ません。

平塚市肢体障害者福祉協会

代表者 相原 貞雄

住 所 平塚市松風町 23-27

連絡先 0463-22-2613

当会は、市内在住の肢体障がい者が社会的自立と会員相互の親睦を図って活動しています。活動内容は、勉強会、バスを利用した社会見学、歩行訓練会、フライングディスクのスポーツ活動、ハンドベル演奏、カラオケや料理教室、模擬店出店で社会活動に参加、親睦会で会員相互交流を図っています。

平塚地区自閉症児・者親の会(平塚やまびこ会)

代表者 雨宮 恵子

住 所 平塚市長持 457-11

連絡先 0463-36-7105

当会は、社団法人日本自閉症協会とつながりのある組織です。しつげが悪いなど、誤解されることが多い自閉症の人たちが、地域で豊かに暮らせるように定例会、勉強会、施設見学、作品展、啓発活動「れいんまん・広め隊」等を行っています。

ひらつか障がい者福祉ショップ運営協議会のあゆみ

平成25年12月 18日 ひらつか障がい者福祉ショップ運営協議会発足

26年 7月 26日 ひらつか障がい者福祉ショップ「ありがとう」オープン

26年10月 6日 FM湘南ナバサ「バリア！フリフリ天国」番組スタート

27年 8月 13日 土屋霊園にて定期販売開始

28年 3月 15日 ロゴマーク完成除幕式
(平塚市・東海大学交流提携30周年記念事業)

28年 5月 12日 第1回福祉事業所合同説明会開催
(平塚市教育会館)

28年12月 3日 TOKAIグローバルフェスタ販売
(平塚市・東海大学交流提携30周年記念事業)

28年 2月 22日 リトアニア大使ご視察

29年 5月 18日 第2回福祉事業所合同説明会開催
(トッケイセキュリティ平塚総合体育館)

29年 7月 14日 福祉ショップ「ありがとう」カタログ発行

29年 8月 23日 第1回アート×ハート展開催
(元麻布ギャラリー)

30年 5月 16日 第3回福祉事業所合同説明会開催
(トッケイセキュリティ平塚総合体育館)

30年 6月 26日 平塚市社会福祉会館店オープニング

30年 8月 22日 第2回アート×ハート展開催
(元麻布ギャラリー)

令和 1年 5月 15日 第4回福祉事業所合同説明会開催
福祉の仕事っておもしろいフェア
(トッケイセキュリティ平塚総合体育館)

1年 7月 26日 福祉ショップ「ありがとう」5周年記念セレモニー

1年 8月 1日 リトアニアフォークダンスグループとの交流

1年 8月 21日 第3回アート×ハート展開催
(元麻布ギャラリー)

令和 2年 6月 22日 ともに生きる社会かながわ憲章の策定と新型コロナウイルス
感染の状況下における社会参加として行う「#リスペクトで
つながろう」マスク製作に取り組んだ。

2年 10月 26日 神奈川県共生社会推進課より分身ロボット「OriHime(オリヒメ)」
を活用した障がい者就労支援の試行を実施

2年 12月 1日 障がい者週間に合わせた会員事業所を紹介するポスター展を
開催。継続的な事業としてスタートした。

3年 11月 30日 平塚市よりデジタルサイネージを設置して頂く。

3年 11月 30日 スズキ自販湘南より年間を通じたノベルティ商品の発注が
はじまる。

4年 4月 25日 市民の花「なでしこ」の配布協力がはじまる。

4年 5月 25日 湘南ひらつか福祉事業所合同説明会開催
(トッケイセキュリティ平塚総合体育館)

5年 5月 24日 湘南ひらつか福祉事業所合同説明会開催
(トッケイセキュリティ平塚総合体育館)

5年 5月 25日 平塚市観光協会に入会

5年 8月 26日 第4回アート×ハート展開催
(元麻布ギャラリー)

6年 5月 24日 湘南ひらつか福祉事業所合同説明会開催
(トッケイセキュリティ平塚総合体育館)

6年 7月 30日 福祉ショップ「ありがとう」カタログ更新

6年 8月 7日 福祉ショップ「ありがとう」10周年記念セレモニー

7年 5月 23日 湘南ひらつか福祉事業所合同説明会開催
(トッケイセキュリティ平塚総合体育館)

7年 11月 1日 PR製品の共同開発 東海大学建学祭にて販売
(平塚市・東海大学交流提携40周年記念事業)

8年 2月 13日 イメージキャラクター「ありまる」完成披露式
(平塚市・東海大学交流提携40周年記念事業)

ありがとうイメージキャラクター 「ありまる」誕生！



左より、落合平塚市長、ありがとう高橋会長、東海大学池村教授、ありまる制作者の山宮様

令和7年度は、平塚市・東海大学交流提携40周年記念事業のひとつとして、ひらつか障がい者福祉ショップ「ありがとう」のPRとともに、障がいのある方への理解を促進することを目的にイメージキャラクターを作成しました。

この事業は、東海大学教養学部芸術学科の池村教授と熊谷助教、学生11名様にご協力をいただきました。学生皆様が「ありがとう」をイメージしてデザインした個性豊かなキャラクター11作品の中から、福祉事業所34か所及び平塚市障がい福祉課の関係者計1,039名による投票で「ありまる」が選ばれました。



ひらつか障がい者福祉ショップ「ありがとう」イメージキャラクター完成披露式
令和8年2月13日(金) 平塚市美術館1階 ミュージアムホールにて

東海大学×平塚市 交流提携40周年記念事業

デザイン:山宮彩愛

ありがとうイメージキャラクター提案プロジェクト

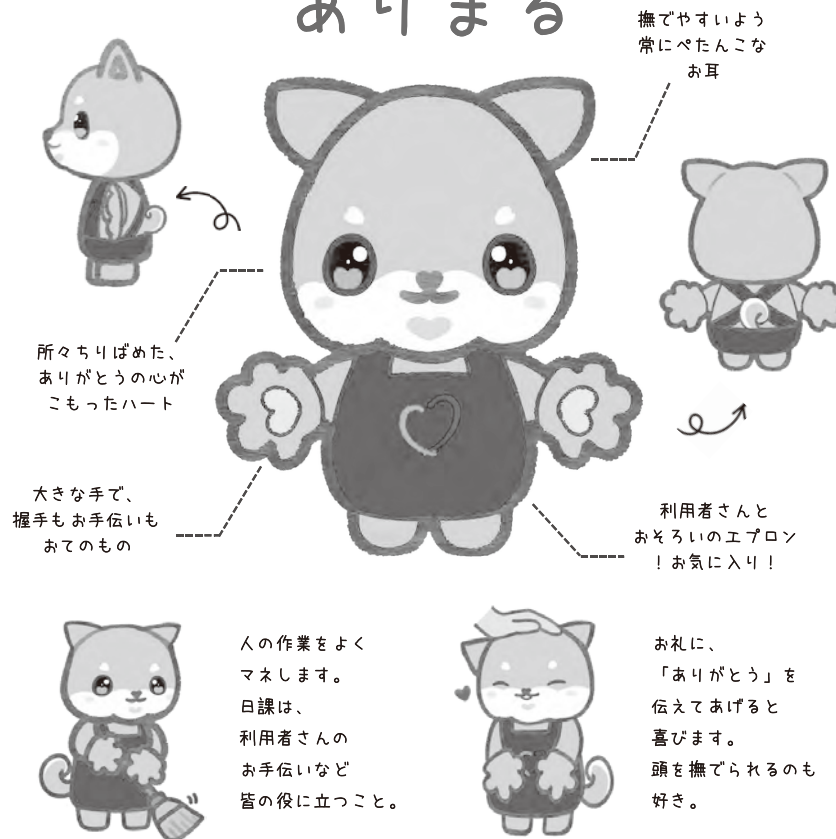
どんな人でも、「ふれあう」ことでコミュニケーションできたらいいなと考え、全体的にまるくもちもちした、「ふれあい」がテーマの子にしました。
人懐っこく、握手やふれあいが大好きな犬の子です。
ご挨拶や利用者さんのお手伝いを張り切ってがんばります。



ありがとうロゴの5色全て取り入れています。

「ありがとう」×「まる」×「あにまる」

ありまる





ひらつか障がい者福祉ショップ

ありがとう

平塚市役所1階 多目的スペースにて営業中!!

おかげさまで大好評!!

平塚市内・周辺の障がい福祉事業所の製品を販売する常設のショップとして、平成26年7月28日にオープン。

おにぎり、お弁当、パン、菓子、野菜や雑貨品などが毎日購入できます。曜日によって出店事業所が変わったりしますので楽しめますよ! 平塚市役所にお越しの際は、ぜひ!お立ち寄りください。

2号店は平塚市社会福祉会館1階で月曜日～金曜日11時～13時まで営業しています。(※都合によりお休みさせていただく場合があります。) また平塚市西部福祉会館でも毎週水曜日、11時～13時まで営業しています。

お問い合わせ: ありがとう事務局 高橋 携帯電話090-3815-7541



2016年5月12日
福祉事業所合同説明会



2018年6月26日
福祉会館店オープニング

営業日
月曜日～金曜日
10時～15時半まで
営業しています!

FM湘南 ナパサ (78.3MHz)

バリア!フリフリ天国

毎週月曜
20:00～20:30

ひらつか障がい者福祉ショップ「ありがとう」を拠点に発信する福祉情報番組です!! 情報コーナー(自主製品紹介・イベント案内)、ゲストによるトークコーナー、「とびっきりレインボーズ」のゴーゴーバンド天国(自主音源による音楽紹介コーナー)など盛り沢山の企画です。心のバリアフリーを体感できる元気が出るラジオです!!



制作: ナバサクラブ 協賛: チームありがとう

インターネット・スマホからも
お聴きになれます!
JCBA サイマルで検索!



JCBA サイマル 検索



湘南ひらつか 福祉事業所合同説明会・見学会

「福祉事業所 一覧」

(参加事業所)

2026年度 4月発行

発行

神奈川県立湘南支援学校	神奈川県立平塚支援学校
神奈川県立伊勢原支援学校	神奈川県立平塚ろう学校
神奈川県立平塚盲学校	神奈川県立秦野支援学校

ひらつか障がい者福祉ショップ「ありがとう」運営協議会
平塚市障がい福祉課 平塚市教育委員会 平塚市社会福祉協議会