

『平塚市』で

保 育 士

になろう！

- ★平塚市独自の100万円の貸付金など支援制度がいっぱい
- ♥最短2日！短期バイトで保育園体験
- ♥保育所等の情報たっぷり

▼平塚市ホームページ▼



▼ひらつか保育士ナビ▼



ひらつか
民間保育所ガイドブック

はじめに

保育園と一口に言っても、それぞれ特色がありますよね。
特にこれから新しいスタートを切る皆さんは、希望とともに不安も大きいことと思います。

「一度連絡を取ってしまったら断りづらいな・・・」

「お給料や休暇のことなんて聞いても大丈夫かな・・・」

全く心配ありません！！

興味のある園がありましたら、遠慮なく聞いてみてください。

すでに保育士として経験のある方も大歓迎！

皆さんのご連絡をお待ちしています！

目次

◆先輩保育士からのメッセージ	～私たちの就活体験～	P. 2 ~ 5	
◆見て・聞いて・体験する！平塚市は就活イベントがいっぱい		P. 6	
◆就活から就職後まで！保育士に優しい平塚の支援制度		P. 7 ~ 11	
◆平塚市保育園・こども園マップ・一覧		P. 12 ~ 13	
◆各施設			
湘南福祉センター	P.14 ~ P.15	進和学園	P.16 ~ P.17
旭福祉会	P.18 ~ P.19	大野福祉会	P.20 ~ P.21
翠福祉会	P.22 ~ P.23	徳栄会	P.24 ~ P.25
真幸会	P.26 ~ P.27	岡崎福祉会	P.28
恵伸会	P.29 ~ P.30	浜岳福祉会	P.31
中原福祉会	P.32	湘南おひさま会	P.33
くまのこ保育園	P.34	新藤学園	P.35
大野幼稚園	P.36	さなだ幼稚園	P.37
清水学園	P.38	青木学園	P.39
道和学園	P.40	双葉	P.41
尾崎学園	P.42	エクシオジャパン	P.43
ソーシエ	P.44	オハナイナグループ	P.45
MIRATZ	P.46	ハッピーナース	P.47
エフィラグループ	P.48	東中原幼稚園	P.49
こどもの森・なでしこ幼稚園	P.50		

先輩保育士からのメッセージ♪ ～私たちの就活体験～

このページは、保育園で活躍する保育士の声をもとに構成しています。

参加者紹介（写真は恥ずかしいのでイラストに替えさせていただきます）



Aさん（保育士2年目）
北関東出身。休日は横浜でショッピング♪



Bさん（保育士4年目）
生まれも育ちも平塚。週末は実家でのんびり過ごす。



Cさん（保育士3年目）
アウトドア派。趣味はサイクリング。

◎ いつ頃から就職について考え始めましたか？



「私は短大卒だけど、2年生の4月には具体的に就活を意識し始めたよ。早い人は1年生の終わり頃から就職活動の本などを読んで情報収集を始めたみたい。」



「いつ頃就職活動を始めるかは人それぞれだけど、第一希望の園を最初から決めている人もいた。小さいころに通っていた園らしいけど。」



「自分の通っていた園に思い入れがあるのはうらやましいね。だけど、子どもの頃の印象と働くことは違おうだろうし、最初からその園と決めてしまわず、多くの園を見ることもいいと思う。」



「第一希望に必ず採用されるとは限らないから多くの園を見てから決めても遅くないよね。就活は慌てずに慎重に進めることも大切だよ。」

◎ 具体的な就職活動の方法は？

保育士応援フェアあり！P. 6 へ



「いろんな園を知りたいと思って、学校が主催するセミナーや地元の就職セミナーに参加したよ。保育士の就職に関するイベントはたくさんあるみたい。地元で就職するなら、地元の市役所に問い合わせてみるのもいいかも。」



「僕は気になる園を直接見学させてもらったよ。やっぱり普段の保育の様子が分かれば自己PRのネタにもなりやすいし（笑）。学校の友達の中には夏休みを利用してインターンシップに参加した人もいたね。職場体験することで本番の面接でも具体的な経験談として話をすることが出来たよ。」

インターンシップ制度あり！P.11 へ



「学校の掲示板はこまめにチェック！大事な情報が盛りだくさんなので。求人情報もいっぱいあるけれど、見逃してしまうと実は本命のエントリーが既に終わってしまっていたという残念なことに……。気を付けよう！」



「就職セミナーに参加したら、面接の日程や採用試験の方法とかも教えてくれた。園が独自に見学会や体験日を設けていることもあるので細かな情報を入手できるよ。保育園によってはホームページに募集要項を載せずに、就職セミナーのブースに来た学生だけに採用試験の案内をしているところもあった。募集方法も園によって違いがあるから自分から情報を取りに行く気持ちでいかなないとね。」

◎ 希望園へのエントリーはどのように？



「就職セミナーや求人票などで情報を集めたら、いつまでに申込をしたら良いか見えてくるよ。いくつかの保育園を併願すると思うけど、それぞれ面接日などが違うので、手帳などでスケジュール管理をすることが大事だね。」



「園によって採用試験の内容も様々。面接だけのところもあれば、作文の提出が必要だったり……。実技試験があるところはその日程も把握しておかないと。エントリーに併せて提出する書類の書き方は要注意。本やインターネットで履歴書や自己PRの書き方をよく調べてから丁寧に書くようにしたよ。」



「エントリーの仕方も色々。ネットから自分の情報を入力して、保育園からの連絡を待つ場合もあるね。」



「自分の希望する園がどのような形でエントリーを受け付けているのかよく確認しよう。履歴書や申込書は郵送でいいのか、持参するのか。就職サイトを通じたネットでの受付もあるよね。必要な書類も園によって違うからきちんと確認しないと。エントリーのときから選考が始まっていると思って出し忘れや提出漏れがないようにしないとね。」

◎ 採用試験での心構えなどありましたら教えてください



「どの保育園での面接でも聞かれたけど、なぜ保育士を目指したのか、これからどんな保育士を目指していくのかについて自分なりの考えをまとめておく必要があるね。また、なぜそう考えるのか、具体的な過去の体験談などを交えて話すことができればより良いと思う。」



「学校の先輩が就職した園なら、それぞれの園の考え方や方針などを先輩からあらかじめ聞いておくのもいいよね。それぞれの園には運営理念があって、保育観の違いもあるから。あと実技試験の内容なんかもある程度分かるかも。」



「身だしなみには注意！園に就職したら、子どもたちだけでなく、毎日保護者と接することになるよ。面接では社会人としての常識も見られるよ。髪が明るすぎないか、髪で顔が隠れていないか学校の友達同士でもチェックしあってね。」

◎ 晴れて内定！その後の過ごし方は？



「複数の内定をもらったなら、いずれ一つに選ばなければいけない。内定を断る場合にはなるべく早めに連絡を！園の採用計画にも響くし、紹介してくれた学校にも迷惑がかかる場合があるよ。断るときは早めに誠意をもって対応しようね。」



「就職先が決まったら、園との交流が始まるよ。就職にあたっての手続きなども出てくるからね。やっぱりスケジュール管理が大切。内定をもらっても気を抜かないで。学校やプライベートの予定と被らないようにしようね。」



「就活が終わってほっとして、ついつい気が緩んでしまいがち。内定が出て、採用が決まったわけじゃないから気を付けて。学校の単位を落として卒業できないなんてことにならないように。せっかくの内定が取り消しになるかもしれないし、社会人としての信用もなくなっちゃうよ。」

◎ これから就職活動を始める学生さんにメッセージを



「就職活動をしている間はなぜ保育士になりたいのか自分と向き合う時間にもなるよね。疲れてしまう時もあるけど、たくさん悩んで選んだ職場であれば納得できると思う。体調に気を付けて頑張ってください。皆さんと働けることを楽しみにしています！」



「今は情報がたくさんあって迷うことも多いけど、周囲やネットの情報だけを鵜呑みにしないでね。入ってみたら思っていたのと違っていたなんてことにならないように。自分で実際に見て感じたことを大切に。インターンシップなどに参加する機会があれば積極的に活用してみて！」



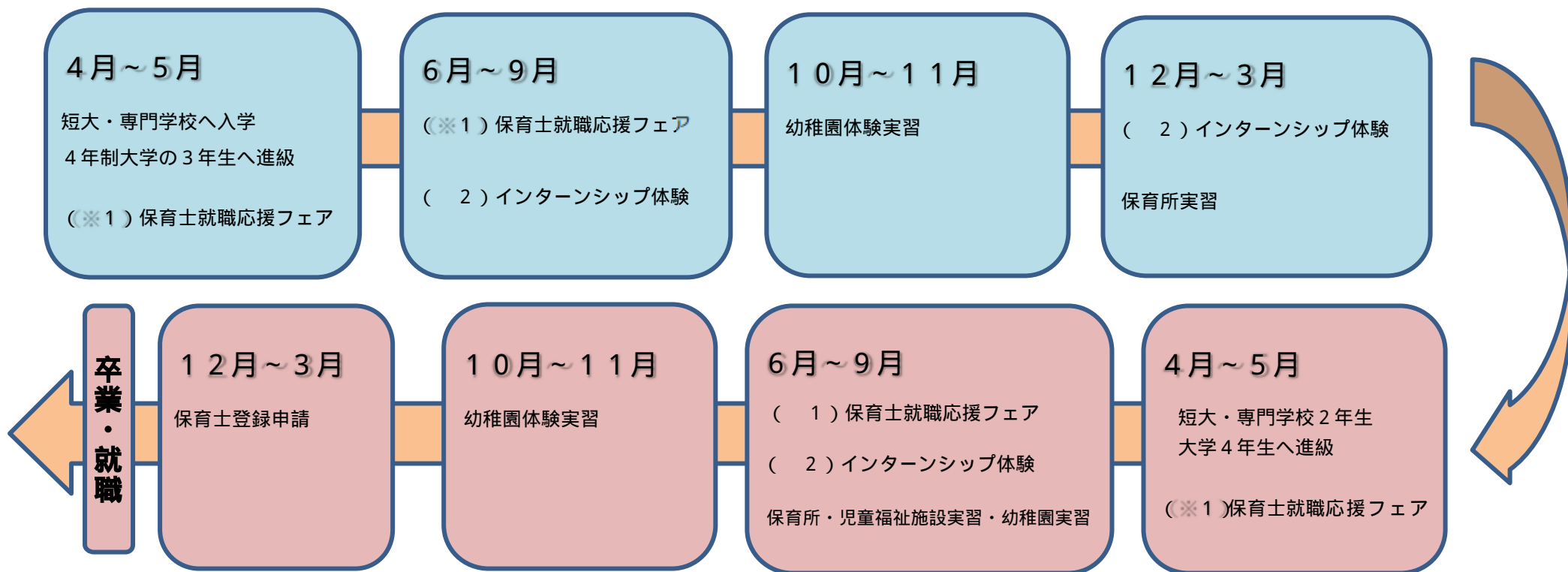
「自分にとってどんな園が向いているのかよく考えてみよう。保育園はそれぞれ規模も違うし、受け入れている児童の年齢が違う場合もある。少人数の園がいいと思う人もいれば、同僚の保育士が多くいて、何かあれば相談できる雰囲気の良い大きな園がいいという人もいるよね。ここであれば自分の力が発揮でき、続けられるという園を納得できるまで見つけよう。」

思い描いていた自分まであと少し！

「先生！」と呼ばれる日はもうすぐです！



見て・聞いて・体験する！平塚市は就活イベントがいっぱい



(※1) 平塚市では『平塚市保育士就職応援フェア』を年複数回開催！！

保育所等の先生や採用担当者に質問したり、園の見学や体験の約束をすることができます。

※ 都合により、予定が変更になる場合があります。

(※2) インターンシップは通常、無給で職場体験を行うものですが、平塚市では保育所等への補助により

アルバイト料が出るインターンシップを行います。

夏・春休みなどが中心になりますが、通年実施しています。詳しくは希望する保育所にお問い合わせください。

ボランティアも大歓迎！希望の方は保育所にお問い合わせ下さい！



手厚い職員配置！ 平塚で保育士になろう！

配置する保育士の数が、他の市町村よりも手厚いのが平塚の特徴！！
保育士さんが余裕をもって保育にあたることができます。

特に初めて保育士として働く方やブランクのある方にはオススメ！

平塚市は保育士さんが**安心して働ける職場づくりを支援します。**

国基準



国基準では保育士1人で1歳児6人
1人でみる子どもの数が多くて大変・・・

平塚市



平塚市では保育士1人で1歳児4人まで！
ひとりひとりに目が届くから安心！

はじめての職場だからこそ、
落ち着いた環境で余裕をもって
仕事をするのが一番だね！



平塚市独自事業①！！

使いみちは自由！平塚市独自の貸付金

保育士資格を有する方の保育所等への就職を支援！

平塚市内の民間保育所等で保育士又は保育教諭として5年間継続して保育業務に従事したときは、貸付金の返還を全額免除します。

貸付額 100万円(最大)！

5年間市内在住、勤務継続で返済免除！！

1. 貸付対象者

次の ~ の条件をすべて満たす方が対象です。

保育士資格を有し、保育士登録をしている方

平塚市内の民間の認可保育所、幼保連携型認定こども園（保育認定を受けた子どもの保育に専従する方）、小規模保育施設で新たに勤務する方

他の市区町村から平塚市へ転入し、継続して居住する方

（転入日：就労開始日の前後6か月）

就労開始当初から1週間あたりの所定労働時間及び1か月の所定労働日数が常勤保育士の4分の3以上であり、社会保険の被加入者

過去に平塚市が実施している次の事業の補助を受けていない者

- ・平塚市保育士就労支援交付金
- ・平塚市民間保育士奨学金返済支援補助金

2. 返還免除

上記1の条件に加え、次の条件を満たした際は返還が免除となります。

5年間継続して保育業務に従事した（全額免除）

3年間継続して保育業務に従事した（一部免除）

P.13で 印以外の施設が対象です。

制度実施や内容は、今後見直されることもあります。

お問合せ 平塚市保育課 0463-21-9842（直通）

平塚市独自事業②！！

平塚で働くあなたをサポート！就労支援交付金

「保育士さんは仕事の割にお給料が少なくて。」
そんな声を耳にして不安になっていませんか？

そんな気持ちに少しでも寄り添う為、平塚市は新たに市内の民間保育所等で就労を開始した皆さん方を対象に就労支援金を支給します！！

市内民間保育所・幼保連携型認定こども園（注：保育認定を受けた子どもの保育に専従する方）・小規模保育施設で常勤保育士として就職し、1年間就労継続した場合に最大12万円を支給します。

市内外在住は問いません。

さらにこの制度は最長で3年度分まで継続できます。（最大36万円！！）

1. 支給対象者

次の～の条件をすべて満たす方が対象です。

保育士資格を有し、保育士登録をしている方

平塚市内の保育所等に新たに常勤保育士かつ無期雇用契約で就労する方

採用日から過去1年以内に、児童福祉法に規定する児童福祉施設を自己の責めに帰すべき重大な事由による解雇により退職していない方

過去1年以内に、常勤保育士として従事していた市内保育所等を自己都合により退職していない方（市外園からの転職は期間に制限なし）

過去に平塚市が実施している次の事業の補助を受けていない者

- ・平塚市保育所等保育士就職促進貸付金
- ・平塚市民間保育士奨学金返済支援補助金

（他諸条件有り）

P.13で印以外の施設が対象です。

制度実施や内容は、今後見直されることもあります。

お問合せ 平塚市保育課 0463-21-9842（直通）

平塚市独自事業③！！

奨学金を使い勉学に励む学生さんをサポート！奨学金返済支援補助金

「保育士になりたい！」という夢をかなえるために、奨学金を使って保育士養成校で勉学に励んでいる学生さんをサポートします！

奨学金を利用して保育士養成校で学業を修めた方が、市内の民間保育所・幼保連携型認定こども園（保育認定を受けた子どもの保育に専従する方）・小規模保育施設で、常勤保育士として新規に採用され、1年間就労継続した場合、

1年間の奨学金返済額の2/3、上限「20万円」まで補助します。

さらにこの制度は、**最長で5年度分まで継続できます。（最大100万円！！）**

市内外在住は問いません。

1. 支給対象者

次の～の条件をすべて満たす方が対象です。

保育士資格を有し、保育士登録をしている方

自ら奨学金を返済している方

平塚市内の保育所等に新たに常勤保育士かつ無期雇用契約で就労する方

採用日から過去1年以内に、児童福祉法に規定する児童福祉施設を自己の責めに帰すべき重大な事由による解雇により退職していない方

過去1年以内に、常勤保育士として従事していた市内保育所等を自己都合

により退職していない方（市外園からの転職は期間に制限なし）

過去に平塚市が実施している次の事業の補助を受けていない者

- ・平塚市保育所等保育士就職促進貸付金
- ・平塚市保育士就労支援交付金

（他諸条件有り）

P.13で印以外の施設が対象です。

制度実施や内容は、今後見直されることもあります。

お問合せ 平塚市保育課 0463-21-9842（直通）

平塚市独自事業④！！

短期インターンシップの参加でお給料がもらえる！！

「実習先以外にもいろいろな施設を見てみたい。」

「やっぱり保育士になる前に職場の雰囲気を知りたい。

でもボランティアや実習だとお給料がでないのがちょっと・・・」

「せっかくの学生生活だから、アルバイトをして、自由になるお金も欲しい。」

そんなあなたを平塚市は応援します！

平塚市では、保育士を目指す方ができるだけ多くの保育所等を知ることができるよう、有償のインターンシップ(お給料がもらえます！)を実施しています。学生さんは実習先以外の保育所等を知るチャンス！社会人から挑戦する方や、保育士資格を持っているがブランクのある方は実習機会の確保に！数日程度の参加もOKです。

1. 参加対象者

次の ~ の条件のいずれかを満たす方が対象です。

大学、短大、専門学校で保育士を養成する課程に在籍している方

一般社団法人全国保育士養成協議会が実施する保育士試験において、筆記試験の全科目または一部科目合格の有効期限内にある方

保育士資格を有している方で、保育士として就労していない方

インターンシップ採用は各保育所等で行います。実施の有無や条件については、各保育所等にお問い合わせください。

P.13で 印以外の施設が対象です。

制度実施や内容は、今後見直されることもあります。

お問合せ 平塚市保育課 0463-21-9842(直通)

令和8年4月

番号	法人名	施設名	所在地	定員	電話	番号	法人名	施設名	所在地	定員	電話
1	社会福祉法人 湘南福祉センター	平塚保育園	宮の前4-13	135	22-7771	28	社会福祉法人 浜岳福祉会	金目保育園	北金目2-9-24	150	58-1882
2		柳町保育園	平塚4-20-1	110	31-0880	29		金目おむすび保育園	北金目2-25-8	50	73-7555
3		明石町保育園	明石町15-16	90	21-0789	30	社会福祉法人 中原福祉会	中原保育園	南豊田301-1	120	32-8600
4		横内保育園	横内3824	90	55-2188	31	NPO法人 湘南おひさま会	湘南平塚あゆみ保育園	宮の前8-31	58	24-3751
5		高村保育園	高村209	135	34-2526	32	(株)くまのこ保育園	くまのこ保育園	錦町9-15	50	75-9631
6◎		錦町保育園あねら	錦町19-6 村上ビル1階	19	86-6680	33	(株)こどもの森	まなびの森保育園平塚	宮の前11-9	60	86-6959
7	社会福祉法人 進和学園	いずみ保育園	万田2-12-22	140	31-3421	34※	学校法人 新藤学園	認定美里・柿の実こども園	下島824	80	55-3830
8		富士見保育園	平塚5-22-50	120	33-3411	35★		大神美里幼稚園	大神5-12-1	20	54-3288
9		しらゆり保育園	立野町31-24	60	32-0821	36※		認定こども園大野幼稚園	認定こども園大野幼稚園	東八幡1-16-39	40
10	社会福祉法人 旭福祉会	あさひ保育園	河内1-6-19	131	32-2137	37★	認定こども園さなだ幼稚園	認定こども園さなだ幼稚園	真田4-10-15	20	58-0001
11		大町保育園	根坂間737-2	90	58-6662	38★	学校法人 清水学園	(学法)清水学園付属幼稚園	根坂間645	50	58-8080
12	社会福祉法人 大野福祉会	八幡保育園	四之宮2-10-10	140	21-0084	39★	学校法人 青木学園	平塚めぐみこども園	纏2-5-1	15	32-3422
13		愛・八幡保育園	四之宮2-14-3	60	20-2080	40★	学校法人 道和学園	認定こども園道和幼稚園	豊原町26-24	18	31-0595
14	社会福祉法人 翠福祉会	みどり保育所	四之宮1-8-92	195	35-0015	41★	学校法人 双葉	認定こども園神田幼稚園	大神1-1-18	18	55-0841
15		みどり保育所分園ピッコロ	西八幡3-8-1	45	20-4177	42★	学校法人 尾崎学園	つくし幼稚園	飯島6	30	58-7111
16		社会福祉法人 徳栄会	もんもん保育園	松園町23-54	70	20-8221	43◎	株式会社 エクシオジャパン	サンライズキッズ保育園 平塚園	四之宮2-3-58 エトワール平塚1階	19
17	苗・もんもん保育園		代官町19-27	20	21-9117	44◎	株式会社 ソーシエ	ぼとふ平塚園	天沼7-21	19	20-8247
18	花・もんもん保育園		代官町19-27	120	20-5887	45◎	株式会社 オハナイナグループ	HANAみらい保育園-東真土-	東真土2-3-16	19	72-8899
19◎	松風・もんもん保育園		松園町23-1	19	20-8681	46◎	株式会社 MIRATZ	MIRATZ湘南平塚保育園	真保5-6-73 シフィアス湘南平塚1階	19	73-9055
20	社会福祉法人 真幸会	真土すばる保育園	西真土3-22-39	130	53-4141	47◎	株式会社 ハッピーナース	ミルクキーホーム平塚園	天沼5-26	19	21-7221
21		湘南みらい保育園	徳延1-10-18	150	37-1711	48◎	エフィラグループ 株式会社	はぶりか保育園平塚	明石町1-11	19	74-6105
22		湘南きらら保育園	西真土1-2-16	80	35-0030	49		はぶりか保育園平塚駅南	八重咲町3-31	70	73-7361
23		花水さくら保育園	花水台10-21	140	86-6646	50※	学校法人 小澤学園	認定こども園東中原幼稚園	東中原2-23-3	25	33-4849
24	社会福祉法人 岡崎福祉会	ゆうかり保育園	岡崎449	120	58-7220	51※	認定こども園なでしこ幼稚園	認定こども園なでしこ幼稚園	平塚1-14-3	60	31-2471
25	社会福祉法人 恵仲会	サン・キッズ湘南	中堂8-10	110	25-1019						
26		サン・キッズ平塚ステーション	八重咲町1-30	90	20-5240						
27		サンキッズ金田ほいくえん	寺田縄1058-1	130	59-9525						

※は、幼保連携型認定こども園です。P.8～P.11の制度適用は、追加条件があります
★は、幼稚園型認定こども園です。P.8～P.11の制度は適用されません。
◎は、小規模保育施設です。P.8～P.11の制度の適用対象です。

社会福祉法人 湘南福祉センター

【所在地】

〒254-0035
神奈川県平塚市宮の前4-13

平塚保育園、柳町保育園、明石町保育園、横内保育園、高村保育園、錦町保育園あねら
(P.12地図番号 1) (地図番号 2) (地図番号 3) (地図番号 4) (地図番号 5) (地図番号 6)

<http://shonan-fukusi.or.jp/>

TEL 0463-21-0227

担当：法人本部

一人ひとりの発達に寄り添ったサポートを実践しています

法人の紹介

私たちは、昭和の初期より、地域や時代の要請に応えて「子どものことならどんなことでも相談を」と保育活動を展開してきました。

保育園(6園)、放課後児童クラブ(崇善、松原地区)、3歳未満児のお子さんと親を中心としたつどいの広場『ももこ』、また障害者総合支援法に基づく各種サービスを運営しています。

保育園では、子どもたちが主体的に遊べるよう配慮し、思いっきり体を動かすことで丈夫な体を育てます。



こんな人を求めています！

ひとりの子どもの人格を尊重できる人
嬉しいこと楽しいことを共感し合える人
自分から行動できる人
率先して企画できる人
進んでコミュニケーションを取れる人

採用実績

横浜女子短期大学
相模女子大学
和泉短期大学
洗足こども短期大学
湘北短期大学
小田原短期大学
鎌倉女子大学 他

先輩からのメッセージ

社会のニーズをしっかり受け止め「一人ひとりの発達に寄り添ったサポート」をし「自分の生を自分らしく豊かに生きる」ことができるよう全職員が一丸となり、チームでの保育を実施します。(理事長)
職員の年齢や経験に関わらず、子どもの保育を考えた意見交換がしやすい職場です。(横内保育園主任)
野外活動や自然体験などを多く企画しています。のびのびと個性を伸ばせるよう、保育士の創意工夫が大切にされ、活かされる職場です。(高村保育園リーダー)



保育園の紹介



平塚保育園（市内宮の前4 - 13） 定員135名

- じょうぶなからだやさしいところをはぐくむために -
のびのびと個性を伸ばしていかれるような自由な雰囲気の中で、主体的に活動できるよう様々な保育を展開しています。
園外活動を多く取り入れ、自然の中でところどころを動かす体験、五感を刺激することを大事に、生きる力を養います。

柳町保育園（市内平塚4 - 20 - 1） 定員110名

「色々な遊びを通して一人一人が自分らしく生き生きと生活できるように」を心掛けています。
保育園の周りには公園がいっぱい！大地のエネルギーをいっぱいもらって、心も体も元気に！様々なひと・こと・ものとのかわり
で、じょうぶなからだ優しい心を育てていきます。

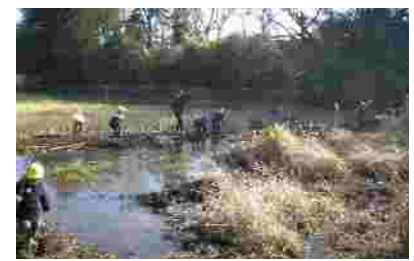


明石町保育園（市内明石町15 - 16） 定員90名

自分の好きな遊びを選択できるコーナー遊びを基本とし、各コーナーでは異年齢の子ども達が色々なことにチャレンジしたり試行錯誤を繰り返しながら元気一杯に遊んでいます。
園舎は駅の近くにありますが、自然に親しむ体験を多く持ち四季折々を五感で感じ豊かな感性と生きる力を育てています。

横内保育園（市内横内3824） 定員90名

いろいろな国のお子さんが通っています。（13か国）安心して
ください！！日本語で大丈夫ですよ！
環境や習慣、文化の違う子どもたちが、共に生活をし、グローバルな社会を作り上げています。ひとりひとりの個性を大切に、
じょうぶな体とやさしい心を育てます。



高村保育園（市内高村209） 定員135名

“何か音がする！探してみよう！どんな色かな？形かな？”
“いい匂いだな。おいしそう！”“触ってみよう！試してみよう！”
お子さんたちの日々の小さな発見や不思議との出会いなど、いろいろ気持ちに寄り添いながら、お子さんたちと一緒に、たくさんドキドキワクワクしていきましょう！

小規模保育事業所 錦町保育園あねら （定員19名）

0歳（6か月） 1歳、2歳
平塚市錦町19 - 6 村上ビル1階
TEL 86 - 6680
開所時間 7:00 ~ 18:00（19:00延長）



つどいの広場 もこもこ

親子が自由に遊び、交流できる場です。
平塚市明石町8 - 3
TEL 21 - 0995
開所間隔 日月～金 開所時間 10:00～12:00
13:00～15:00

社会福祉法人 進和学園

いずみ保育園、富士見保育園、しらゆり保育園

(P.12地図番号 7) (地図番号 8) (地図番号 9)

<http://www.shinwa-gakuen.or.jp/>

【所在地】

〒254-0913
神奈川県平塚市万田2-12-22

TEL 0463-31-3421 (いずみ保育園) 担当: 金田

園児も職員も輝ける職場をめざして

法人の紹介

事業内容 保育所が3か所。つどいの広場を1か所運営。
その他、知的障がい者の施設入所支援・生活介護・
総合相談支援や放課後等デイサービス事業などの
事業所10か所を運営。

設立 法人設立 昭和34年

理事長 出縄守英

従業員数 414名(令和8年4月現在)

事業所 神奈川県平塚市万田2-12-22(法人本部)

沿革 昭和44年4月 いずみ保育園開設

昭和53年8月 富士見保育園開設

平成22年4月 つどいの広場どれみ開設

平成29年3月 しらゆり保育園合併



こんな人を求めています！

健康で明るく元気のある方
保育を楽しめる方・楽しみたい方
子どもと共に共感し感動できる方
常に学ぶ姿勢がある方

採用実績

小田原短期大学 鎌倉女子大学・短期大学部
東京都市大学 松蔭大学 鶴見大学短期大学部
横浜保育福祉専門学校 横浜こども専門学校
洗足こども短期大学 関東学院女子短期大学
青山学院女子短期大学 横浜高等教育専門学校
聖ヶ丘教育福祉専門学校校 湘北短期大学
横浜女子短期大学・・・ (順不同)

先輩からのメッセージ

湘南平の麓、自然に囲まれた広く開放的な園で私たちは保育
をしています。課題を抱えた子どもや保護者対応・クラス運営・
人間関係に至るまで、どの現場にもある様々な問題に対し、一
人で考え込まず、園全体でそれらの課題に向き合うことの出来
る現場だと感じています。立場を越えて広い視野で考えること
で、保育士としても成長できるところが魅力で、そんな職場が
優しい人間味溢れる子どもを育てる原点であると思います。

・・・いずみ保育園 保育士・・・



保育園の紹介



いずみ保育園（市内万田 2 - 1 2 - 2 2）

定員 140 名

子ども達はとにかく外での活動が大好き、広い園庭や屋上・近隣の公園・たまには保育園から見える湘南平へ、思いっきり楽しんでいます。

一緒に、自然とふれ合い楽しみながら成長する子ども達と充実した保育をしてみませんか。

富士見保育園（市内平塚 5 - 2 2 - 5 0）

定員 120 名

桜が丘公園や花水川の土手など散歩圏内のため、園外での保育活動も多く取り入れています。年齢別クラス保育が中心ですが、3・4・5歳児の縦割りでの保育活動も行っています。四季を彩る園庭でかけっこやサッカー。栄養士によるおいしい給食。いっぱい子ども達の笑顔にふれてみませんか！



しらゆり保育園（市内立野町 3 1 - 2 4）

定員 60 名

家庭的な雰囲気の中で、あなたの目指す保育を実践しませんか？

小さな保育園のメリットを存分に感じ共有しましょう。元気なあなたを待っています。



つどいの広場 どれみ（市内公所 8 6 8）

（平塚市西部福祉会館内）

主に、乳幼児（0～3歳）の親子が楽しみに集う交流の場として、また、育児についての相談が出来る場として活用されています。

開所日 月・火・木・金・土

開所時間 10:00～12:00

13:00～16:00



社会福祉法人 旭福社会

あさひ保育園、大町保育園

(P.12地図番号 10) (地図番号 11)

<https://www.asahi-hoikuen.jp/>

【所在地】

〒254-0903
神奈川県平塚市河内310
(代表) あさひ保育園

TEL 0463-32-2137 担当：鈴木

一人ひとりに目を向け、ほめて伸ばします

法人・保育園の紹介

共に育ちます

「ほめて伸ばす」を目標に、こどもたち一人ひとりの関わりを大切に保育につとめています。

- ・子どもの感性を豊かにするための「絵画指導」
- ・より自然に、より自由に音楽に触れることで豊かな感受性、表現力を養う「音楽リズム」
- ・自然の草花に関心を持つと共に日本の伝統文化に対する理解と興味を深める「お花のおけいこ」



こんな人を求めています！

あさひ・大町保育園では、保育士として勤務してくださる方を募集しています。

子どもと共に共感しあえる方
心身ともに健康で明るい方

採用実績

湘北短期大学 鶴見大学・短期大学部
駒沢女子短期大学 横浜女子短期大学
鎌倉女子大学・短期大学部
小田原短期大学 鶴川女子短期大学

その他

(大学・短期大学・専門学校・国家試験免許取得)

先輩からのメッセージ

- ・旭福社会はチームワークがいいですね。役職など関係なく、フォローしあえる仲間、刺激を与えてくれる仲間がいます。そんな仲間がいる旭福社会で仕事ができ保育が楽しいです。
- ・自然豊かな環境の中、子どもたちと日々様々な経験をして成長を共に感じています。保育士は子どもと共に成長できる素晴らしい仕事です。おらかで明るい職員とかわいい子どもたちが素敵な笑顔の先生を楽しみに待っています。



保育園の紹介



あさひ保育園（市内河内 3 1 0）

定員 1 3 4 名

あさひ保育園は昭和 3 0 年 8 月に設立。

一人ひとりの色を大切にそれぞれの魅力を引き出しあう。

そして互いに磨きあえる場所です。

お子様それぞれの生活を考慮して保育にあたり、新入園児についてはご家庭での生活から少しずつ保育園のリズムに慣れることができるようにしています。

大町保育園（市内根坂間 7 3 7 - 2）

定員 9 0 名

大町保育園は昭和 5 0 年 4 月設立。

「人と人とのつながり」をベースに五感を働かせ、たくさんの発見や感動に出会えるよう保育に取り組んでいます。

結果よりも一人ひとりの活動の経過を大切に、心の育ちを受け止め、個性や伸びゆく力をもっと引き出せるようにしています。



社会福祉法人 大野福社会

八幡保育園、愛・八幡保育園

【所在地】

〒254-0014
神奈川県平塚市四之宮 2-10-10

(P.12地図番号 12) (地図番号 13)

<http://yahata-hoikuen.jp/>

TEL 0463-21-0084 担当：園長 大谷

キラキラ笑顔の子ども達との毎日が待っています！

法人の紹介

昭和47年4月に**大野福社会・八幡保育園**が開園。平成23年に全面改築を行い、現在定員は140名です。また、平成13年に開園した分園が15年に独立園となり、**愛・八幡保育園**として現在に至ります。こちらの定員は60名です。

広い園庭でのびのび走り回ることができ、舞台付きのプレイルームもある**八幡保育園**。小規模で家庭的な雰囲気の**愛・八幡保育園**。両園それぞれが特徴を生かし、子どもたちの心に寄り添いながら、相手を思いやる優しい心を育てています。



こんな人を求めています！

人の気持ちを思いやることができる人・・・。
明るく笑顔がいっぱい・・・。
元気いっぱい子どもとふれあい・・・。
主体的に、積極的に動くことができる・・・。
挨拶がしっかりできる・・・。

そんな方を求めています。

採用実績

鎌倉女子大学・短期大学部
小田原短期大学
横浜女子短期大学
聖ヶ丘教育福祉専門学校
湘北短期大学
横浜子ども専門学校
和泉短期大学

先輩からのメッセージ

卒園児が会いに来てくれたり、“先生に会うと安心すると言われたときは感動しました。楽しいことばかりでなく、悲しかったり、真剣に向き合うこともありました。そんな毎日があったからこそ関係性を築けたのだと、保育園は小さな幸せがいっぱいで、私にとって大好きな場所です。保育士は大変といわれることもありますが、子どもの成長を身近で感じ一緒に遊ぶ時間は最高ですよ特別な瞬間をぜひ、一緒に過ごしましょう。



保育園の紹介



八幡保育園（市内四之宮 2 - 10 - 10） 定員 140名

広い園庭で思い切り身体を動かし、遊びを十分に楽しみながら基礎体力を養っています。また、集団生活の中で、子どもたちの気づきや思いに丁寧に寄り添いながら、一人ひとりの持っている力を十分に発揮できる保育を行っています。

愛・八幡保育園（市内四之宮 2 - 14 - 3） 定員 60名

家庭的な雰囲気の中で一人ひとりの個性を大切に、のびのびと遊んでいます。遊び、誕生日会、園外保育、給食などを通して、異年齢児の関わりの中で相手を思いやる優しい心が育つよう保育を行っています。



社会福祉法人 翠福社会

みどり保育所、ピッコロ(分園)

(P.12地図番号 14)

(地図番号 15)

<https://midorihoikusho.com>

TEL 0463-35-0015 (みどり保育所) 担当：落合

【所在地】

〒254-0014

神奈川県平塚市四之宮1-8-92

『あ～楽しかった。また明日ね!』と帰ることができる保育園をめざして

法人の紹介

私たち翠(みどり)福祉会は、1979年に設立した社会福祉法人です。平塚市のほぼ中央に位置し、「平塚市総合公園」という恵まれた環境がいつでも利用できる立地にあります。現在《みどり保育所(本園)》・《ピッコロ(分園)》の2園と、つどいの広場《きりんのおうち》を運営しています。子どもにとって居心地の良い環境と安全を用意し、健全な心身の発達を図るべく、少人数のグループ制を取り入れ、それぞれの子どもに合わせた個別保育を行っています。『コーナー保育』を積極的に取り入れ、『創造性』や『自主性』をはじめ、人間の基礎となる力を育むことに力を入れています。



こんな人を求めています!

「わくわく・ドキドキ」保育を楽しむ!
子ども達の小さな「つぶやき」を見逃さない!
子どもにとって「憧れの大人」になれる!
そんなあなたを待っています。
一緒に保育を楽しんで、共に成長しましょう

採用実績

鎌倉女子大学
鎌倉女子大学短期大学部
小田原短期大学
横浜保育福祉専門学校
聖ヶ丘教育福祉専門学校
田園調布学園大学
湘北短期大学
桜美林大学
和泉短期大学
洗足こども短期大学
鶴見大学短期大学部
東海大学

先輩からのメッセージ

大好きな子ども達とかかわることが出来る、魅力ある職場です。若い先生からベテランの先生までいますが、人間関係も良く、しっかり保育に取り組める環境です。先輩の先生と組むと、応援もしてくれるし、困ったときには助けてくれます。また、何かを話し合うとき、先輩が絶対というのではなく、後輩からも提案ができ、そこにアドバイスももらえ、とてもいい環境です。今日も仲間とアイデアを出しながら、楽しみながら保育をしています!



保育園の紹介



みどり保育所（平塚市四之宮 1-8-92）定員 195 名

広いピロティから園舎に一步入ると、開放的なエントランスホールがお出迎え。人工芝の中庭（ヒロバ）を囲んで、保育室やランチルームが集まるかたちです。天候にも左右されず、テラスをぐるぐるかけ回れば、室内を通らなくてもお友達のところへ！ヒロバを囲んでみんなが集まり、お互いの声や視線を感じられる、ひとつの「いえ」のような一体感のある園舎です。隣には、デッキでつながった園舎も誕生。土の園庭（あおぞら広場）では、泥んこ遊びや畑作業も楽しんでいます。みどり保育所は園内すべてが遊び場！開放的でありながら、落ち着いてコーナー遊びにも取り組み、子ども達の「やりたい！」に応えられる保育環境です。

ピッコロ（みどり保育所 分園）（0,1,2 歳児対象）

（平塚市西八幡 3-8-1）定員 45 名

大きな三角屋根が特徴の、木造・平屋建てづくりの園舎です。『シラス壁』などの自然素材にこだわり、乳児に優しい保育環境です。ゆったりと落ち着いた環境の中で、一人一人に優しい、ゆとりある保育をしています。ピッコロの遊具は低年齢向けなので、小さい子ども達でも安心して遊べる環境です。時には、本園へお散歩に行くこともあり、異年齢交流も行っています。3歳児以降の保育については、『みどり保育所（本園）』で、継続して保育をしています！



つどいの広場「きりんのうち」 （平塚市四之宮 2-18-26）

マックスバリュ平塚四之宮店 2F

きりんのよう に すくすくと成長しますように・・・

きりんのよう に 伸びやかな育児ができますように・・・

『きりんのうち』は、そんな願いを持つ親子が気軽に集える、あたたかい「うちづくり」を目指しています。



社会福祉法人 徳栄会

【所在地】

〒254-0812
神奈川県平塚市松風町23 54

もんもん保育園、苗・もんもん保育園、花・もんもん保育園、松風・もんもん保育園

(P.12 地図番号16)

(地図番号17)

(地図番号18)

(地図番号19)

<http://www.monmon-hoikuen.ed.jp>

TEL 0463-20-8221 担当：高野
0463-20-5887 松古(まつふる)

わくわくドキドキしながら楽しく保育しよう！

法人の紹介

社会福祉法人 徳栄会(とくえいかい)

私たちは・・・

「自分のことが好きな子ども」

「生き抜く力の基礎を持てる子ども」に
育つことを目標にしています。

子ども達の「自分らしさ」保育者の「自分らしさ」
を大切に温かい保育、子ども主体の保育を展開し
ています。子どもの「いま」をあなたと一緒に！



こんな人を求めています！

アットホームな雰囲気職場で働きたい人
仕事と休日にメリハリをつけて働きたい人
園外保育や職員行事などを楽しみたい人
子どもと一緒に「わくわくドキドキ」楽しみ
ながら保育をしたい人
焦らずに、じっくりと成長していきたい人
心身ともに健康で元気な人

採用実績

鎌倉女子大学 鎌倉女子短期大学
鶴見大学女子短期大学部 小田原短期大学
和泉短期大学 聖徳大学女子短期大学
玉川学園女子短期大学 湘北短期大学
横浜女子短期大学 横浜こども専門学校
駒沢女子短期大学
聖園学園短期大学(秋田県)
YMCA 健康福祉専門学校等

先輩からのメッセージ

毎年楽しみにしているのが、職員みんなで参加する
劇団四季の観劇会やフォレストアドベンチャーでの
親睦会です。仕事を忘れて楽しんでいます。
仕事では、先輩から「分からないことがあったら声
をかけてね」、「できたね」など温かい言葉をか
けてくださるので、とても心強いです。
同期の保育士と互いに助け合い、刺激し合い、楽し
く保育をしています。とにかく子どもが可愛いです。
是非、一度遊びに来てください。



保育園の紹介



もんもん保育園（松風町23-54） 定員70名

平成4年4月、神奈川県で初めての認可夜間保育園として平塚市花水台に開園しました。令和3年4月より現在の平塚市松風町に移設し昼間の7時から20時までの園として開園しています。駅からも徒歩約7分と近いので、通勤しやすい環境になっています。新しい環境で不安だらけだと思いますが、「みなさん温かくて働きやすいです」と言ってくれています。

もんもんは人を大事にする園です。チームで保育をすることを大切に、一緒にやりたい保育、楽しい保育をしてみませんか。子どもの自己肯定感（人から愛される経験、自分を信じる力）が持てるように温かい声掛けや抱きしめの時間を多く作っています。「認めて、褒めて、抱きしめて大好き、ぎゅ〜う」が園の合言葉です。こどもたちのいまを一緒に育みませんか！！

苗・もんもん保育園（市内代官町19-27） 定員20名 花・もんもん保育園（ ” ” ） 定員120名

平塚駅南口から徒歩7分、園舎前には緑豊かな大きな公園と園舎の敷地内には芝生の園庭があります。環境を活かしてのびのびと楽しく遊んでいます！！

学生さん、保育者、保護者、地域の皆さんと共に子ども達の**今を育てたい**と考えています。

子どもの気持ちに寄り添って、「丁寧に手厚く温かく」を大切に「大好きだよ」が合言葉の保育園です。

保育者一人ひとりの「**自分らしさ**」と「**子どもらしさ**」を大切にすることで、保育者同士が互いを大切に、保育者同士互いにリスペクトしあい、助け合うチームづくりを大切にしています。



松風・もんもん保育園（市内松風町23-1） 定員19名：0～2歳児 小規模保育園

令和2年4月にオープンしました。徳栄会として4番目に開設した小規模の保育園です。

開所時間は、7時～19時です。

穏やかでアットホームな保育環境づくりを大切にしています。乳児の基本的愛着の基礎をしっかりと築ける保育をしています。

社会福祉法人 真幸会

【所在地】〒254-0043

神奈川県平塚市紅谷町1-2-22 LBアヴェニュー4階

真土すばる保育園、湘南みらい保育園、湘南さらら保育園、花水さくら保育園
(P.12 地図番号20) (地図番号21) (地図番号22) (地図番号23)

<http://www.shinkou-kai.or.jp/>

TEL 0463-71-5910

担当：真壁・仲野

私たちは今を頑張る保護者様と子どもの成長を応援します

法人の紹介

- こどもを育む ひとを育む -

私たちは平塚市にて児童福祉事業を中心に発達支援事業、高齢者福祉事業等を展開する法人で、平成10年に設立されました。平成16年に「真土すばる保育園」を開所してから15年の間に「湘南みらい保育園」、「湘南さらら保育園」、「花水さくら保育園」を設置し、地域と密着した子育て応援事業を展開しています。さらに学童保育事業や発達支援事業、地域子育て支援事業も手掛け、連携を取りながら保育士が幅広いフィールドで活躍しています。

CHECK!

令和10年4月～

定員90名の新園オープン! ✨

私たちと一緒に新しい保育園を創りませんか?

～一緒に夢をかなえよう～



こんな人を求めています!

笑顔の素敵な人

「優しい笑顔は、周囲を明るくしてくれます」

地域のために役に立ちたいという法人の理念に共感できる方

「子育て支援だけでなく、福祉の心を大切にしたいと考えています」

課題と目標に対して周囲と協力しながら努力できる方

「仲間と一緒にだからこそ出来る喜びや感動がたくさんあります」

採用実績

和泉短期大学 小田原短期大学 鎌倉女子大学/短期大学部 関東学院大学 工学院大学
相模女子大学 淑徳短期大学 湘北短期大学 成城大学 洗足こども短期大学 玉川大学 昭和女子大学 鶴川女子短期大学
鶴見大学/短期大学部 田園調布学園大学 東洋英和短期大学 常葉大学
法政大学 明治学院大学 目白大学 横浜創英大学 横浜女子短期大学 聖ヶ丘教育福祉専門学校 横浜高等教育専門学校 横浜こども専門学校 横浜保育福祉専門学校 他

先輩からのメッセージ

最初は不安がたくさんありました。子どもたちとも保護者とも、どう接して良いのか悩んでばかりいました。日々の保育で上手くいかないことも多々...

そんな時先輩に言われた言葉を今でも覚えています。

「失敗したっていい!そこからどうするか、一緒に考えよう!」あれから数年。悩んだ分だけ、自分に自信が持てるようになりました。このお仕事を通して貴重な経験をさせていただき、何より子ども達に感謝しています。

保育士のお仕事って素晴らしいな...。そして、家族のように温かな仲間が大好きです!



おいで
おいで~♡

保育園の紹介



真土すばる保育園（市内西真土3-22-39）定員130名

西真土にあるオレンジ色の園舎は、真土すばる保育園。「大塚山公園」をすぐ隣に眺める、大変自然豊かな環境にあります。広い園庭がすばるの自慢！子どもたちは、裸足で元気に走り回り、大きな笑い声にはたくさんの夢と希望をもらいます。もちろん！せんせいたちも負けないくらい、笑っています。

湘南みらい保育園（市内徳延655-1）定員150名

お陽さまの暖かさをたっぷり感じられる、湘南みらい保育園。お洒落な園舎と屋上テラスはみんなのお気に入り！湘南平の緑を眺めながら過ごす時間は格別です。また、開放保育を通して地域との交流を積極的に行っています。園児さんもお友だちと触れ合いながら、楽しい時間を過ごしています。



湘南きらら保育園（市内西真土1-2-16）定員80名

四季折々の草花に囲まれた素敵な保育園、湘南きらら保育園。園庭を中心に家々が連なる「子育てする街」をイメージして設計されました。木材を多く使用することで実現した、温かな雰囲気。心癒される保育室が特徴です。子どもたちもせんせいも自然と優しくなれる、とっておきの空間です！

花水さくら保育園（市内花水台10-21）定員140名

湘南の海がすぐそこに。潮の香りが心地よい花水さくら保育園。太陽と自然と“ともだち”になれる園舎は、子どもたちがわくわくする未来を想像させます。地域に開かれたマルシェやプレイルーム、ビッグスロープ。子どもも大人も心のより処となる大きな家…。そんな園舎ですくすくと育つ子どもたちが、地域の方の光になっています。



障害児多機能通所施設「GATE」（市内新町7-15）

「GATE」は平塚総合公園のすぐ近く。地域に暮らすあらゆる子どもたちへ、個々の持つ能力に合わせた支援を行います。温かく寄り添いながら特色ある療育を提供し、ゆったり穏やかな時間を過ごします。

CHECK!

令和10年4月～夕陽ヶ丘保育園（仮称）を開所します！

場所は平塚駅南口から徒歩圏内。須賀地区の一等地に素敵な園舎？を建築...予定。令和9年度より少しずつ準備が始まります。オープニングスタッフとして、ぜひ一緒にしませんか？詳細はお問い合わせを

社会福祉法人 岡崎福祉会

ゆうかり保育園 (P.12 地図番号 24)

<http://yuukari-h.sakura.ne.jp>

【所在地】

〒259-1212
神奈川県平塚市岡崎449

TEL : 0463-58-7220 担当 : 園長 大橋

のどかな環境にある保育園です。

法人・保育園の紹介

1. 法人・保育園の紹介

創立は1975年です。JR平塚駅からバスで20分、小田急伊勢原駅からもバスで20分、最寄のバス停から徒歩2分です。定員は120名です。周囲は田畑が残り、近くを鈴川が流れるのどかで閑静な場所にある保育園です。園庭の他に保育園専用の芝広場や畑があり、のびのびとした保育を実践しています。

子どもたちと保育士の笑顔いっぱいの日常の様子をホームページにブログ形式で紹介していますのでご覧ください。



こんな人を求めています！

子どもの気持ちに優しく寄り添える方
子どもの日々の成長を喜び楽しんでいける方
子どもの保育とともに、保護者支援、地域福祉の役割を考えていける方

採用実績

横浜女子短期大学 小田原短期大学
横浜保育福祉専門学校 和泉短期大学
鶴見大学短期大学部 湘北短期大学
田園調布学園大学 鎌倉女子短期大学部
聖ヶ丘教育福祉専門学校 他

先輩からのメッセージ

先輩も後輩も園長とも、なんでも話し合っていけるところが良いと思います。保育についてや保護者対応のことなど、その都度相談できるので安心です。

保育の仕事は個性豊かな子どもたちの成長を感じながら、充実していて楽しいです。

土曜に勤務したときは平日に代休があり、年間休日が122日あり働きやすいです。



社会福祉法人 恵伸会

サン・キッズ湘南、サン・キッズ平塚ステーション、サンキッズ金田ほいくえん外4園

(P.12 地図番号 25)

(地図番号 26)

(地図番号 27)

<https://keishin-kai-honbu.jp/hoiku/>

TEL : 0463-26-4362 担当 : 三堀・中村

【所在地】

〒250-0045

神奈川県平塚市見附町7-12 府川ビル1階

太陽のように明るく！保育の仕事で輝こう！！

法人の紹介

社会福祉法人恵伸会は湘南地域を中心に保育から教育、介護、葬儀に至る、ライフステージ全般についてサービスを行っています。

保育事業部門においては平塚・大磯で5園を運営。人生のかけがえのない時間を、明るく楽しく安全に過ごしていただくことを願っています。

**広い園庭でのびのび保育「サンキッズ金田ほいくえん」
子ども達と沢山遊びながら一緒に成長しよう！**



こんな人を求めています！

構えず 自然に 自分らしく
周囲と互いに 良い影響を与え合う

常に優しく 親切に
自分を信じ 努力をする

目標をもち、切磋琢磨していきましょう！

採用実績

和泉短期大学 小田原短期大学 鎌倉女子大学
学・短期大学部 相模女子大学 湘北短期大学
洗足こども短期大学 鶴見大学短期大学部
聖ヶ丘教育福祉専門学校 横浜こども専門学校
横浜女子短期大学 横浜保育福祉専門学校
YMCA 健康福祉専門学校 (50音順)

先輩からのメッセージ

保育士として勤めて、充実した日々を送っています。優しい先輩達に恵まれ、勉強になることが 沢山あります。(先輩達の背中は大きいです...！)

子どもの真っ直ぐな笑顔を見たときが、保育士として一番やりがいを感じる時です。子ども達の純粋な姿から学ぶことは多くあり、それは保育士として働いてこそわかる素敵なことだと思っています。

一緒に経験し、感じましょう！



保育園の紹介

サン・キッズ湘南（市内中堂 8 - 10）

定員 110名



高齢者施設と隣接し、テラスを共有した触れ合いが特色です。太陽のように明るく元気な保育を目指しています。丈夫でたくましい子ども。仲よく遊べる子ども。思いやりのある子どもを育みます。

サン・キッズ平塚ステーション（市内八重咲町 1 - 30）

定員 90名

平塚駅構内に園舎があり、市外からの通勤も便利♪子ども達が個性を發揮し、一人ひとりが可能性を豊かに伸ばせる環境づくりを目標としています。



サンキッズ金田ほいくえん（市内寺田縄 1058 - 1）

定員 130名



田畑と山々の景色に囲まれ、自然の風を感じながら元気にのびのびたくさんの感性と創造力を發揮して心と心をかよわせ、みんな仲良く楽しく過ごしています。地域の方々が温かく見守ってくださっていることを強く感じる働きやすい保育園です。

サンキッズ大磯 定員 120名

（中郡大磯町東町 1 - 13 - 33）

平塚市の諸制度は適用されません

海の風を受け、太陽の光と緑の素晴らしい自然の恵みの中で伸び伸び明るく、笑顔いっぱいのサンキッズ大磯！不思議の芽、感動の芽、思いやりの芽がぐんぐん伸びて、感じる心が輝いています！

サンキッズ国府 認定こども園 定員 108名

（中郡大磯町国府新宿 152）

平塚市の諸制度は適用されません

H30年4月幼保連携公私連携型こども園として開園。

大磯町国府の地域がら、心穏やかに子ども自身が主体的に活動できるこども園を、子どもと保護者と職員と一緒につくっています。

サンキッズ南が丘こどもえん 定員 190名

（秦野市南が丘 2 - 1）

平塚市の諸制度は適用されません

秦野市立南が丘幼稚園を幼保連携公私連携型こども園としてH31年4月民間移管。緑と自然に囲まれ、広い園庭が自慢の園です。大切にしてきた地域交流を引継ぎ、養護と養育が一体となり豊かな人間性をもった子どもを育成していきます。

サンキッズ荏田西保育園 定員 98名

（横浜市青葉区荏田西 4 - 5 - 2）

平塚市の諸制度は適用されません

横浜市立荏田西保育園をサンキッズ荏田西保育園としてH31年4月民間移管。閑静な住宅街にあり、沢山の緑豊かな公園に囲まれています。感性豊かで素直に表現する子を育み、地域との交流を大切にした運営を継承していきます。

社会福祉法人 浜岳福社会

金目保育園、金目おむすび保育園

(P.12 地図番号 28) (P.12 地図番号 29)

<http://kaname2924.com>

【所在地】

〒259-1207
神奈川県平塚市北金目 2 - 9 - 2 4

TEL : 0463-58-1882 担当 : 勝又

好奇心旺盛な子ども達と新発見を沢山しましょう！

法人・保育園の紹介

金目保育園は昭和46年4月1日に開園しました。その後改築をし、平成23年4月より新園舎での生活が始まりました。また令和2年4月に金目おむすび保育園をオープンし、多くの子どもたちを受け入れています。

保育方針は「心の視野の広い子ども・世界にはばたけ子どもたち」を掲げ、保育内容は子ども一人一人が主体的に活動し、興味や発見等、多くの感動を味わえるような環境作りに努めています。

金目保育園（北金目 2-9-24）定員 150 名

金目おむすび保育園（北金目 2-25-8）定員 50 名



こんな人を求めています！

自分の得意な事を最大限に生かし、のびのびと保育できる方を求めています。

1日が終わった時に、「あ～楽しかった」「充実した1日だった」と思えるような、前向きな考えで保育できるといいなと思っています。

是非、一緒に保育し、沢山の感動を共に味わいましょう。

採用実績

東洋英和女学院大学	鎌倉女子大学短期大学部
和泉短期大学	鶴川女子短期大学
横浜女子短期大学	鶴見大学短期大学部
湘北短期大学	小田原短期大学
立教女学院短期大学	駒沢女子短期大学
洗足子ども短期大学	

先輩からのメッセージ

日々の小さな発見に大きな喜びがあります。

最初の一步を歩いた時。トイレで排尿出来た時。ボタンが掛けられるようになった時。編み物が出来るようになった時。サッカーのシュートが入った時等、子ども本人だけでなく、そばにいる私たちも嬉しくなり、一緒に喜んでいきます。保育士同士も子ども達の出来るようになった事がいつも話題になり、喜びの会話が絶えません。こんな小さな発見や大きな喜びと一緒に味わいましょう。



社会福祉法人 中原福祉会

中原保育園 (P.12 地図番号 30)

【所在地】

〒254-0084

神奈川県平塚市南豊田301-1

<https://www.nakaharahoikuen.jp>

TEL 0463-32 8600 担当:中久喜(なかくき)

合言葉は「心と心 にっこり ふっくら」

法人・保育園の紹介

1976年に設立の社会福祉法人です。

広々とした園庭と日差しがたっぷり差し込むガラス張りの開放的な園舎が目印。異年齢保育や子ども一人ひとりと落ち着いて向き合えるグループ保育など、良いものはどんどん取り入れながら、保育の内容・環境にこだわっています。人を育てる仕事だからこそ、家庭的な思いやりのある環境を大切にしています。

中原保育園(市内南豊田301-1)

定員120名



こんな人を求めています！

心身ともに健康で、子どもが好きな人
子どもの人格を尊重し、大切にできる人
前向きに取り組み、学ぶ姿勢のある人
好きなこと、得意なことがある人

『保育って面白い！楽しい！』そんな毎日を私たちと一緒に過ごしましょう♡

採用実績

青山学院女子短期大学 お茶の水女子大学

小田原短期大学 上田女子短期大学

鎌倉女子大学・短期大学部

白梅学園大学 湘北短期大学

洗足こども短期大学 鶴見大学短期大学部

横浜女子短期大学

(50音順)

先輩からのメッセージ

園見学に来た時の衝撃は忘れられません。東京育ちの私は、窮屈な感じがせず、子ども達と外で思いきり遊べる園がいいと考えていました。何に遠慮することもなく、子ども達と思いっきり向き合える環境に惹かれました。入社して驚いたのが、先輩達が実際に一緒にやりながら何事も丁寧に教えてくれることや、自分の否定されないこと。「ここがすごい」とよく褒めてくれるんです。相手の良いところを認め、高め合う、そんな中原保育園の文化が心地よいです。



NPO法人 湘南おひさま会

【所在地】

〒254-0035

神奈川県平塚市宮の前 8 - 31

湘南平塚あゆみ保育園 (P.12 地図番号31)

<http://www.shonan-ayumi.com/contact/>

TEL : 0463-24-375 担当 : 吉岡 永子

いのち輝け！強く、たくましく、かしこく、心ゆたかに

法人・保育園の紹介

「あ～楽しかった！」「明日も遊ぼうね」

子どもも大人もいきいき輝き、一人一人が生活の主人公。よりよい文化とのふれあい、ホンモノとの出会いを大切に本質を見極める目と豊かな人間性をもった子どもを育みます。

リズムあそびや英語であそび、和太鼓、お散歩やどろんこあそび、ボディペインティングやクッキングなど豊かな生活体験をともし意欲と個性、友達との育ち合いを大切にしています。

湘南平塚あゆみ保育園（市内宮の前8 - 31） 定員 58名



こんな人を求めています！

心も身体も健康、前向きに努力する方を求めます。子どもから学び、共に育ち合うことを大切にしています。

採用実績

小田原短期大学
横浜女子短期大学
関東学院女子短期大学
鎌倉女子大学短期大学部
横浜こども専門学校
聖ヶ丘教育福祉専門学校

先輩からのメッセージ

子どもに負けないくらい職員みんな元気です。
感動した子どもの姿がいつも職員の話題。
子どもと一緒に遊び、笑い、泣き、喜び合えること
のステキさを日々共感し合う職員集団です。
ぜひ、ごいっしょに！



株式会社 くまのこ保育園

くまのこ保育園 (P.12 地図番号32)

【所在地】

〒254-0044
神奈川県平塚市錦町 9 - 1 5

<https://kumanoko-hoiku.co.jp/>

TEL : 0463-75-9631

担当 : 鈴木

子ども一人ひとりと向き合える保育園

法人・保育園の紹介

【保育内容】

外国人講師から英会話を学び、聞き分ける耳を育てます。

よく歩き(散歩)よく遊び(戸外遊び)、元気な体と自然を慈しむ心を育てます。

手・指を使う保育(脳を刺激)を取り入れ、じっくりと遊び、考える力と発想力を育てます。

豊かな表現力・リズム感を育てます。

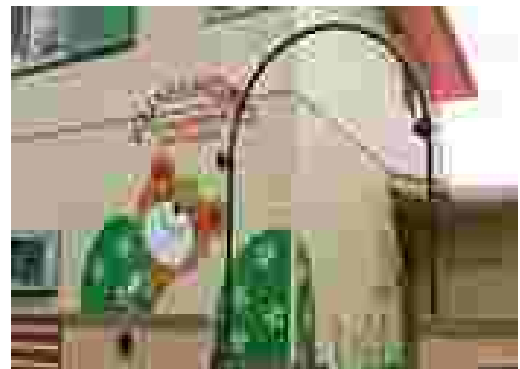
(劇遊び・ダンス・リトミック・楽器あそび)

園内で作る愛情一杯の給食で「食」を育てます。

くまのこ保育園(市内錦町9-15) 定員 50名

アクセス ・JR平塚駅西口より徒歩5分の駅近です!

会社情報 ・平成27年4月に認可保育園となりました。



こんな人を求めています!

元気で明るく前向きな方、大歓迎です。
アットホームな保育園だから未経験の方も安心して働く事が出来ますよ!
子どもひとりひとりの気持ちを大切に、共に楽しく保育していきましょう

採用実績

秋草学園短期大学
洗足こども短期大学
鎌倉女子大学短期大学部
鶴見大学短期大学部
和泉短期大学
小田原短期大学

先輩からのメッセージ

全クラス合同でリトミックをしたり、お散歩に行ったり・・・大家族の兄弟姉妹のように過ごす事も多い、アットホームな保育園です。
様々な年代の、個性豊かな保育士がいて、楽しく話しやすい保育園です。
残業もほとんど無く、休日もしっかり取れるので、プライベートも充実させながらお仕事を頑張っています!



学校法人 新藤学園

認定美里・柿の実こども園、大神美里幼稚園

(P.12 地図番号 34) (P.12 地図番号 35)
HPは「新藤学園」で検索して下さい

【所在地】

〒254-0003
神奈川県平塚市下島824番地

TEL 0463-55-3830 担当：新藤

いつもやさしく にこにここと よくかんがえて さいごまでがんばりましょう

法人・こども園の紹介

新藤学園は、昭和45年に美里幼稚園を開園し、同53年に大神美里幼稚園を開園。また保育施設や学童クラブを開設した。美里幼稚園は、平成27年に認定こども園（幼保連携型）となり、令和2年1月から、企業主導型 美里・柿の実保育園も開設した。

令和3年4月に、大神美里幼稚園はこども園（幼稚園型）となった。

認定 美里・柿の実こども園（市内 下島824）定員185名（保育園部分 80名 幼稚園部分 105名）

恵まれた自然環境を生かし、植物の種まきから収穫などの実体験や、遊びから学ぶことを大切にしています。

うさぎの他にも、やぎの「大福くん」、犬の「一茶くん」、動物と楽しく関わっています。子ども主体な保育。チーム保育で、保育教諭みんなで子ども達をみています。職員も毎日楽しく、のびのびと保育を楽しんでいます。



認定こども園 大神美里幼稚園（市内 大神5-12-1）定員110名（保育園部分20名 幼稚園部分90名）



身近な生活や自然と深く関わった教材で、子ども自らが求め体験していく活動です。オルフ音楽を専門講師から習います。美里・柿の実こども園の畑や田んぼで遊びます。遊びの中には、植える収穫する体験もあります。豊かな経験がこどもたちの心を育てます。

近隣には「THE OUTLETS 湘南 平塚」があります。こどもたちが「生きる力を身につける」ために職員一つになって活動します。

企業主導型 美里・柿の実保育園（市内 下島826）定員15名（0.1.2歳児 対象）

美里・柿の実こども園と隣接していて、自然豊かな環境でのびのびと過ごします。一人ひとりじっくり向き合え、子どもの成長と一緒にサポートしていきます。働くママ、パパを応援するアットホームな保育施設です。こども園で保育士の仕事をしながら、企業主導型保育園に、安心して子どもを預けることができます。



こんな人を求めています！

チャレンジ精神旺盛で、子どもが大好き！！明るく元気で何事にも一生懸命取り組める方。

0歳児～5歳児の子ども達と関わられます。資格はあるけど経験が少ない...ブランクがあって心配...でも大丈夫！

一緒に頑張っていきましょう！

先輩からのメッセージ

かわいい笑顔の元気いっぱいな子ども達と、様々な自然体験が出来る環境の中で働いています。

毎日が新鮮で楽しく、やりがいのある職場です。しばらく仕事から離れている方も安心して働くことができます。

ぜひ、私たちと一緒に新藤学園で働いてみませんか！お待ちしております。

認定こども園大野幼稚園

【所在地】

〒254-0016

神奈川県平塚市東八幡1-16-39

(P.12 地図番号 36)

<https://oono-kodomoen.com>

TEL : 0463-21-7302 担当 : 井原

子どもも先生も笑顔いっぱい

こども園の紹介

1954年幼稚園創立、2016年幼保連携型認定こども園に移行、1～3号認定の1～5歳児を受け入れています。子どもが子どもでいられることを大切に、子どもに寄り添い成長を見守ります。広々とした園庭で、自然と触れ合い心も身体も元気な子どもに育てます。

教育・保育方針「幼児の創造性をつちかう」
のびのびと心身共に元気な子ども
常に自分から考え工夫する子ども
思いやりのある情緒豊かな子ども

定員115名（保育園部分40名 幼稚園部分75名）



こんな人を求めています！

当園が重視する教育・保育の一つが自由遊びです。先生が見守る中で子どもたちが知恵を出し合い、友だちと意見交換しながら遊びます。先生と一緒に活動の中で気づいたり覚えたものを自ら実践して成長していく大切な時間です。このような方針に賛同し、他の先生たちと協力して明るくがんばれる方、ぜひ当園においでください。

採用実績

- ♥小田原短期大学
- ♥実践女子大学 ♥湘北短期大学
- ♥鶴見大学短期大学部 ♥東京家政大学
- ♥東京家政学院大学 ♥東洋英和女学院大学
- ♥聖ヶ丘教育福祉専門学校
- ♥横浜女子短期大学 等

先輩からのメッセージ

- 年齢や立場に関係なくお互いを察し合い、助け合える職場の一員であることを誇りに思います。
- 一人ひとりの子どものことを思って保育するのが園の特徴の一つ。のびのびいきいきと活動することもらしい姿はとてもかわいいです。
- 保育参観で子どもの成長を見た保護者から感謝されたときはうれしかったです。
- お待ちしております。



認定こども園さなだ幼稚園

【所在地】

〒259-1206

神奈川県平塚市真田4-10-15

(P.12 地図番号 37)

<https://sanada-youchien.com/>

TEL 0463-58-0001

担当：市川 和徳

子ども達一人一人の個性を大事に育む幼稚園です

保育と環境

「個性を大事に」をモットーに担任と保護者が密に連絡を取り、相互理解を深める協力関係がとても大事だと考えています。一人ひとりの子どもが楽しく元気に園生活を送られるように、職員は子ども達と日々成長し努力しています。

手作りの温もりのある保育も大事だと考え、遊具や木の上にある「トムの家」など、子どもに合わせたオリジナルの遊び道具が揃っています。

園内の防犯にも力を入れています。全ての保育室にカメラを配置し安全確保に努めています。



認定こども園 さなだ幼稚園（市内真田4-10-15）定員100名

（保育園部分20名 幼稚園部分80名）

こんな人を求めています！

子ども達の育ちに真摯に向き合う人
深い子ども理解と豊かな人間性を有する人
主体的に保育実践に取り組むことのできる人

採用実績

鎌倉女子短期大学部
横浜女子短期大学
湘北短期大学
小田原短期大学
横浜こども専門学校
鶴川女子短期大学 他

応募について

募集職種、募集人数につきましては、毎年度により異なりますので、園にご遠慮なくお問い合わせ下さい。

また、必ず、ハローワークに「求人申込」をいたしますのでご確認して下さい。

園のHPからも、お問い合わせが出来ますのでご利用して下さい。



学校法人 清水学園

清水学園附属幼稚園 (P.12 地図番号 38)

<http://www.shimizu-gakuen.jp/kindergarten/>

【所在地】

〒254-0904
神奈川県平塚市根坂間645

TEL : 0463-58-8080 担当 : 白川

子ども達の心に寄り添うあたたかい園

法人・こども園の紹介

園舎の改築を行い、平成29年度から幼稚園型認定こども園へ移行しました。清水学園附属幼稚園は、子ども達の心に寄り添い、自然の中で伸び伸びと成長していく子ども達を見守り育てるこども園です。人を思いやる心・人と協調する心・自然のやさしさに感動する心・苦難に耐える心を育む園として、これからも子ども達の成長を支えていきます。

清水学園附属幼稚園 (市内根坂間 645)

定員 155名 (保育園部分 20名 幼稚園部分 135名)



こんな人を求めています！

元気で明るく、子ども達のために前向きに頑張れる方。
他の職員とコミュニケーションを上手に取りながら仕事のできる方。

採用実績

横浜女子短期大学
鎌倉女子短期大学部
鶴見大学短期大学部
小田原短期大学
湘北短期大学
横浜創英大学

先輩からのメッセージ

子ども達だけでなく、先生みんなが明るくパワフルに毎日を過ごしています。
色々な個性の子どもを相手にすることから、最初はとても不安に感じるかもしれませんが、でも、安心してください。分からないことは先輩方がしっかりと教えてくれます。
本園出身の先生もたくさんいます。ぜひ一度見学に来てください。



学校法人 青木学園

平塚めぐみこども園 (P.12 地図番号39)

<http://hiratsukamegumi.jp>

【所在地】

〒254-0901
神奈川県平塚市纏 100 番 2

TEL 0463-32-3422 担当：青木 智子

明るく元気に愛情いっぱい教育保育します

法人・園の紹介

本法人は昭和48年に学校法人としての認可を受け、よく聞く、よい姿勢、なんでも一生懸命で、心あたたく人や物を大切に思う心を育てたいという一心で教育に勤しんでまいりました。そして時代や環境の移り変わりとともに教育だけではない保育の重要性を見つめ、平成28年に幼稚園型認定こども園の認定を受け、これまで培ってきた教育を柱にし、保育の充実もかなう園にしていくための未来図を描いて、遅ればせながら大きな一歩を踏み出しました。

チーム教育保育を創立当初より導入しています。

平塚めぐみこども園 (市内纏100-2) 定員105名 (保育園部分15名 幼稚園部分90名)



こんな人を求めています！

明るくて元気、声が出せたら最高！
年齢、経験に関係なく人の話を素直に聞き入れられる人って素敵！とても難しい課題ですが。
チームプレイが出来る協調性のある人
失敗は成功につながるプロセスであると切り換えられる人

採用実績

鎌倉女子大学
和泉短期大学
鶴見大学短期大学部
横浜創英大学

先輩からのメッセージ

めぐみ独特のチーム教育保育に慣れるまでは大変でしたが、一人で抱え込む仕事はほとんどないことと、一人で保護者との面談をすることはないので、気持ちは穏やかです。

先輩からの厳しい助言はありますが、当然のことと受け止めて、次につなげる努力をしています。

写真は全園児でクリスマスパーティーをしているところです。みんなで踊って、歌って、ゲームをして楽しみました。年長児がパーティー帽子を作って、年中少児にプレゼント！



学校法人道和学園

道和幼稚園 (P.12 地図番号 40)

【所在地】

〒254-0051
神奈川県平塚市豊原町 26-24

<https://www.dohwa.ac.jp/>

TEL 0463-31-0595 担当：雑賀（さいか）

働きがいを感じる日々を楽しもう

法人・園の紹介

道和幼稚園は、昭和32年に設立し、令和3年の4月から認定こども園になりました。平塚駅から徒歩の立地で園庭も広く、伸びのびと遊ぶことができます。湘南平にある運動場では自然いっぱいの環境で過ごせます。

教育内容も充実し、英会話・絵画・体操・音楽など専門講師からの指導カリキュラムもあり、教師も共に学べます。

豊原町26-24 JR平塚駅西口より徒歩15分！
定員 198名



こんな人を求めています！

- ・明るくて元気！
- ・身体を動かすのが大好き！
- ・読み聞かせ、遊びのバリエーション豊か
- ・昔遊びやわらべ歌が得意 なども歓迎します

求人概要 / 採用実績

鎌倉女子大学・短期大学部
鶴見大学短期大学部 湘北短期大学
横浜女子短期大学
小田原短期大学
洗足こども短期大学
岩谷学園テクノビジネス横浜保育専門学校 等

先輩からのメッセージ

新卒からベテランまで沢山の保育士さんが居ますがそれぞれの得意なことを活かして楽しく保育をしています。

アットホームな雰囲気、子どもたちとの会話を楽しみ、保育をしていきましょう！

子どもたちとの生活は感動と学びの連続です。
子どもたちと共に、自分自身の成長も感じられます。



学校法人 双葉

【所在地】

〒254-0012
神奈川県平塚市大神 1-1-18

認定こども園 神田幼稚園 (P.12 地図番号 41)

<http://www.kanda-yochien.com/> TEL 0463-55-0841

担当：齋木彩華

スローガンは、でこぼこ。によきによき。

園の紹介と環境

神田幼稚園は1967年創立、2023年に幼稚園型認定こども園になりました。

園の西側は広々とした田畑が広がり、その先には新幹線が走っており、富士山がそびえるパノラマの中にある園舎と広い園庭で、子ども達は伸び伸び過ごしています。

園のスローガンは“でこぼこ。によきによき。”でこぼこの個性を認め合い、子ども達の「やってみよう」という意欲と将来に必要な「生きる力」がによきによきと育つよう一人ひとりに合わせた援助を職員で力を合わせて取り組んでいます。

認定こども園 神田幼稚園 (市内大神1-1-18)

定員140名 (保育部分35名 幼稚園部分105名)



こんな人を求めています！

子どもが大好きで、明るく元気に子ども達と関われる方をお待ちしています。

協調性のある方を歓迎します。

経験の有無は問いませんが、前向きで向上心のある方をお待ちしています。

採用実績

小田原短期大学

鎌倉女子大学短期大学部

湘北短期大学

洗足こども短期大学

鶴見大学女子短期大学

横浜高等専門学校

横浜女子短期大学

他

先輩からのメッセージ

広い園庭でのびのびと遊ぶ子ども達と楽しく働いています。

創意工夫が凝らされたイベントが多く、充実したやりがいのある職場です。

個性ある子ども達と接し、私自身も学びの毎日です。



学校法人 尾崎学園

【所在地】

〒259-1214
神奈川県平塚市飯島6

つくし幼稚園 (P.12 地図番号 42)

<http://www.tsukushi-kg.com>

TEL 0463-58-7111

担当：尾崎 絹子

かがやくこころ つくしのこ！！

法人・園の紹介

つくし幼稚園は昭和50年に開園し、令和6年4月より幼稚園型認定こども園に移行しました。園の周りは田んぼや畑が多く自然いっぱいの立地となっています。自園で作物の栽培を行い、「土づくりから食まで」をテーマに食育を大切にしております。令和6年度から給食棟も完成し、ランチルームもできました。園への通勤は駐車場がありますので車でも可能です。



平塚市飯島6 定員 165名 (保育部分30名 幼稚園部分135名)
アクセス ・神奈中バス 飯島バス停より徒歩1分

こんな人を求めています！

- ・身体を動かすことが大好きな方！！
 - ・相手に対する配慮や協調性がある方！！
 - ・やりたい教育があり、向上心のある方！！
 - ・責任感のある方！！
- 園行事がなければ園見学は可能です。
ぜひ！お待ちしております。

採用実績

小田原短期大学/湘北短期大学
鎌倉女子大学・短期大学部
横浜こども専門学校/横浜女子短期大学
鶴見大学短期大学部/和泉短期大学
関東学院大学
明治学院大学 等

先輩からのメッセージ

始めからできる人はいません。まずは学校で習ったことを実践しましょう。上手くできないことは先輩がしっかりと教えてくれます。

続けることが大事、コツコツと出来る事を増やしていきましょう！

本園の卒園児が先生として多く働いています。

元々正職で子育て中にパートとして復帰する先生もおります。(補助教諭として)



株式会社 エクシオジャパン

サンライズキッズ保育園平塚園 (P.12 地図番号 43)

<https://www.sunrisekids-hoikuen.com/hiratsuka/>

【所在地】

〒254-0014

神奈川県平塚市四之宮 2-3-58
エトワール平塚 1階

TEL 050-5807-2296 担当：小野

ぽかぽか暖かい太陽のような子へ！一緒にサンライズで働きませんか？

法人・園の紹介

サンライズキッズ保育園は、全国に合計40園（小規模保育園37園、認可保育園1園、インターナショナルスクール2校）を運営しております。

平塚園では小規模保育園ならではの少人数制をいかし、お子様一人一人にしっかりと目が届く環境で安心・安全な保育が可能となっております。

また、育脳・食育を始めお子様とじっくり向き合いながら一人一人の個性を大切に保育を行っておりますので質の高い保育を行なうことができます。



サンライズキッズ保育園平塚園（市内四之宮 2-3-58 エトワール平塚 1階） 定員19名

こんな人を求めています！

自ら考え、園児さんのためになる保育を実践し続け、常に一緒に成長していくことを目指し愛情を持って保育をしてくださる先生

採用実績

他県からの応募も大歓迎！

2020年4月 新卒1名、中途採用2名

2021年4月 中途採用1名

2022年4月 新卒1名

先輩からのメッセージ

園で働くAさんより

サンライズキッズ保育園は定員が19名までの小規模保育園なので保育園での勤務経験がなかったわたしでも安心してお仕事に慣れていくことができました！いつも近くに先輩社員がいてくれるので、一緒にお仕事を覚えていきましょう！

園児さんのキュートな笑顔に癒されながら、ぜひ一緒にサンライズで働きませんか？

株式会社ソーシエ ぼとふ平塚 (P.12 地図番号 44)

【所在地】

〒254-0031
神奈川県平塚市天沼 7-21

<https://recruit.sourcier.co.jp/>

TEL 0463-20-8247 担当：石塚

一人ひとりと向き合った保育園が出来ます！

園の紹介

ぼとふ平塚 定員 19名

神奈川県平塚市天沼 7-21

アクセス ・ JR平塚駅北口より徒歩20分！

会社情報 ・ 2021年開園！

保育目標

目的のある保育：子ども第一での保育を考え、実践する

喜びのある保育：子ども・保護者・職員が子どもの成長を一緒に喜ぶ

対話のある保育：一方通行ではなく、家庭との連携を取り合い共に成長を見守る

0歳から2歳までの定員19名の小規模保育園で、保育全般のお仕事です。

子どもたち一人ひとりと向き合う時間が多く、

家庭的な雰囲気のある保育園で、手厚い保育をしていきます。

できたてほやほやの新しい保育園！



こんな人を求めています！

【求める人物像】

- ・子どもが好きな方
- ・少人数の中で保育をしたい
- ・新しい保育園をイチから一緒に作り上げてくださる方

採用実績

和泉短期大学 小田原短期大学 鎌倉女子大学・短期大学部 相模女子大学 湘北短期大学 洗足こども短期大学 鶴見大学短期大学部 聖ヶ丘教育福祉専門学校 横浜こども専門学校 横浜女子短期大学 横浜保育福祉専門学校 YMCA 健康福祉専門学校 など

園長からのメッセージ

2021年4月にオープンした新しい小規模保育園です。

0歳から2歳までの、定員19名の小規模保育園での勤務になります。

戸外活動・室内活動・給食・おやつ・午睡など、

子どもたちと一緒に時間を過ごしながら、

日々の成長を見守っていただきたいと思います。

子どもたち一人ひとりと向き合う時間が多く、

小規模保育ならではの家庭的な雰囲気の中での保育になります。



株式会社オハナイナグループ HANA I 未来愛育園 東真土

(P.X12 図番号 45)

<http://www.ohanaina.com/>

【所在地】

〒254-0018

神奈川県平塚市東真土 2-3-16

TEL 0467-38-5688

担当：法人本部

保育はチームプレーです。みんなでワクワク取り組みましょう！

法人・園の紹介

「子どもが育つ環境をつくる」を合言葉に
五感を育む、主体性を育む、優しさを育む、
多様性を肯定する、健康なからだをつくる、
保護者と地域社会と共に育む、
子ども主体の「環境」をつくっています。

そんなHANA I 未来愛育園の環境は・・・

園バスで子どもたちの「行きたい」を叶えます！

園バスを使用することで徒歩圏外の環境にも
ひとつとび！海にも山にも小田原城にも！

とっておきの給食！オーガニック野菜と日本一のお豆腐も

湘南の美味しいオーガニック野菜を中心とした給食で

子どもたちもちろん保育者も元気いっぱい！

子どもも保護者もみんな楽しい！風通しの良い園の環境！

各ご家庭と楽しくコミュニケーションをとっています！



こんな人を求めています！

主体的に色々なことにチャレンジしたい方
多様性を肯定できる寛容な方
元気いっぱい前向きな方
人生楽しいに越したことはないと思っている方

採用実績

鎌倉女子短期大学部
横浜女子短期大学
小田原短期大学
鶴川女子短期大学 他。

先輩からのメッセージ

最初はわからないことだらけで不安でいっぱい。
先輩たちのようにうまく保育をすすめることができずに落ち込んだり、葛藤する日々でした。

そんな中、先輩達が「保育はチームでやるものだよ！」と私の不安をしっかりと受け止めてくれて、一人でやろうとしすぎていた事に気付き反省しました。それからはチームメンバー達にしっかりと頼りながら、日々チャレンジする事が楽しいです！



株式会社 MIRATZ

MIRATZ 湘南平塚保育園 (P.12 地図番号 46)

【所在地】

〒254-0821

神奈川県平塚市黒部丘 6-73

<https://www.miratz.jp>

TEL 0463-73-9055

担当：清水

子どもも職員も「やりたい」「やってみたい」に挑戦！

法人・園の紹介

< 運営事業 >

MIRATZ では、都内近郊を中心に保育園を運営しております。「AtoZ (= 何から何まで) お任せいただける保育園」をコンセプトとして、「希望に向かって発展・向上する明るい子どもに」という想いのもと、日々お子様の成長を見守っています。



< MIRATZ 湘南平塚園 > (令和5年4月開園)

定員 19名 (0~2歳児)

アクセス

- ・ JR平塚駅西口より徒歩15分！

目の前にはスーパーとホームセンターがある為、勤務後のお買い物に便利です

こんな人を求めています！

- 少人数で保育がしたい方
- 挑戦する意欲がある方
- 保育を楽しめる方
- 他者と協力的に取り組める方

求人概要 / 採用実績

- 横浜保育福祉専門学校
- 聖ヶ丘教育福祉専門学校
- 和泉短期大学
- 小田原短期大学

職員からのメッセージ

子どもと一緒に「こんなことしてみたいな」が実現できる保育園です。子どもが楽しく過ごすには、まずは職員自らが楽しんで保育ができるようにすることを大切にしています。また、地域の方との交流も大切にしています。年に数回、制作活動や夏祭りなどの行事に地域の方をご招待し、園児と一緒に交流を楽しんでいます。小規模園ならではのゆったりとした環境の中で、伸び伸びと保育をしています。



株式会社ハッピーナース ミルキーホーム平塚園

(P.12 地図番号 47)

<https://www.ssss.co.jp/>

【所在地】

〒254-0031
神奈川県平塚市天沼 5-26

TEL 04-7171-1103(総合支援担当) 担当：石渡・岡崎

ミルキーホームには家庭的な細やかさと愛情がたっぷり

法人・園の紹介

ミルキーホーム平塚園 定員 19 名
【アクセス】JR 平塚駅より徒歩 18 分
【会社情報】株式会社ハッピーナース
2025 年 4 月開園



「ミルキーホームの保育理念をご紹介します」

(養護)

家庭的で温かな雰囲気と安全で衛生的な環境の中で、子どもたちが、のびのびと安心して過ごせるような保育を行います。

(教育)

楽しい保育園生活の中から、自然にマナー、協調性、社会性が身につけられるよう日々援助します。また、五感を使ったさまざまな遊びや体験の機会を多く作り、豊かな感性を引き出します。

こんな人を求めています！

- ・チームワークを大切に、仲間と一緒に成長したい方。
- ・保育士資格をお持ちの方、または保育の現場で働く努力がある方。

求人概要 / 採用実績

國學院大學 小田原短期大学 横浜こども専門学校
他神奈川県内外多数
独学で資格を取得した方も活躍中、
未経験の方も、資格取得を目指す方も
是非、見学にお越しください
学生アルバイトさんも募集しています

先輩からのメッセージ

園担当の沼崎です。

「子どもたちの『できた!』という笑顔を見るたびにやりがいを感じます。新園だからこそ、自分のアイデアや工夫が保育に活かされる楽しさもありますよ一緒に温かい園を作りましょう!

園の先生の困ったに、いつでも駆けつけてサポートさせていただきます!」



エフィラグループ株式会社

ぱぶりか保育園 平塚 / ぱぶりか保育園 平塚駅南

(P.12 地図番号 48.49)

<https://papurika-hoiku.com/>

【所在地】

〒222-0033

神奈川県横浜市港北区新横浜 3-2-3
エピックタワー新横浜 19F

TEL 045-594-8967

担当：採用担当

小規模園ならではのきめ細やかな保育が魅力です！！

法人・園の紹介

ぱぶりか保育園は“自立する力”と“思いやりの心”を育み、
「知育：考える子」「徳育：心の優しい子」「食育：食を楽しめる子」を
柱にした保育を行っています。

少人数制のため、一人ひとりのお子さんとじっくり関わることが
きめ細やかな保育を実践しています。

ぱぶりか保育園 平塚（平塚市明石町 1-11）

定員 19名

アクセス ・JR 平塚駅より徒歩 5分！

会社情報 ・2025年4月開園！

ぱぶりか保育園 平塚駅南（平塚市八重咲町 3-31）

定員 70名

アクセス ・JR 平塚駅より徒歩 1分！

会社情報 ・2026年4月開園！



【エフィラグループ株式会社について】

神奈川に暮らす一人ひとりの人生を後押ししたいという想いをもち、医療・福祉関連の事業を多数運営しております。毎年約 150% 近くの成長を続けており、今後もトータルで地域を支えるため、事業を拡大していきます。

こんな人を求めています！

一人ひとりに寄り添った保育がしたい方
自由な保育がしたい方

求人概要 / 採用実績

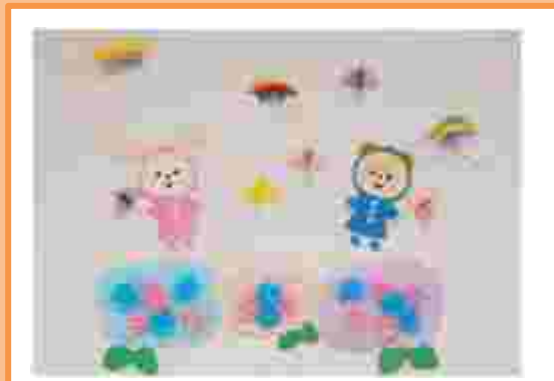
小規模認可園で乳児保育のお仕事です。

お仕事内容

0～2歳児の保育業務・保護者対応・
連絡帳・記録業務 ICTシステムを使用・
各種研修参加・見学対応・調理補助など
新卒 / 中途採用中

先輩からのメッセージ

ぱぶりか保育園は小規模で一人一人の子どもとゆっ
くりと関わることができ、職員の人数も多いので事
務作業も交代ですることができ残業はほとんどあ
りません！また、新園がたくさんでき始め 1 から
自分達の保育園を作っていけるといいう貴重な経験
もすることができます。年齢層も様々で新しいこと
を学び、職員同士で意見を出し合いながらも自分ら
しく保育を展開し楽しんでいける職場です。



学校法人 小澤学園 認定こども園 東中原幼稚園

(P.12 地図番号50)

<https://www.higashinakahara.ed.jp/>

【所在地】

〒254-0077
神奈川県平塚市東中原 2-23-3

TEL 0463-33-4849

担当：小澤

『幼稚園、だいすき！』『先生、だいすき！』

法人・園の紹介

東中原幼稚園は、昭和50年に開園し、令和8年4月より幼保連携型の認定こども園へ移行しました。移行に伴い新しい園舎となり、園庭も広くなりました。

また、同じ園舎で1歳児から5歳児までの幅広い年齢層の子ども達と関わる事ができます。行事も活動も盛り沢山です。

子ども達も先生達も毎日楽しく過ごしています。駐車場もあり自家用車、バイク通勤も可能です。職員間の人間関係や上下関係など悩むことなく先生達が楽しくお仕事できる環境作りに努めています。



認定こども園 東中原幼稚園（市内東中原 2-23-3）
定員 195名（保育園部分 25名 幼稚園部分 170名）

こんな人を求めています！

明るく元気な方
子どもが大好き方

採用実績

小田原短期大学
湘北短期大学
鎌倉女子大学
和泉短期大学
横浜女子短期大学
洗足こども短期大学 等

先輩からのメッセージ

労務環境が整備され、毎日しっかり休憩が取れたり、平日でも有給を取って遊びに行けたり、若い先生達にはとても良い環境です。

36協定もあり残業もしっかり管理されていますし、ほとんど定時で退勤できます。

ピアノが苦手でも大丈夫!!大きな行事は録音などで対応しています。

何かあったも先輩や上の先生が助けてくれたり相談もしやすい環境です。



株式会社 こどもの森

まなびの森保育園平塚

(P.12 地図番号 33)

<https://kodomonomori.co.jp/hi/>

【所在地】

〒254-0035

神奈川県平塚市宮の前 11-9

TEL 0463-86-6959

アクセス：平塚駅から徒歩7分

定員：60名

保育時間：月～土 7:00～20:00

認定こども園なでしこ幼稚園

認定こども園なでしこ幼稚園

(P.12 地図番号 51)

<https://www.nadeshikoyouchien.jp/>

【所在地】

〒254-0052

神奈川県平塚市平塚 1-14-3

TEL 0463-31-2471

アクセス：平塚駅から徒歩11分

定員：60名（幼稚園機能は71名）

こども まんなか

発行・問合せ先

神奈川県 平塚市
健康・こども部 保育課

平塚市浅間町 9-1
0463-21-9842(直)