



# ひらはく 博物館にあるいろいろな 骨のこと



アケボノウ頭骨

アズマモグラ骨格

ナウマンゾウ右腿骨

歯もあるよ～!

大鰐潭産サメの歯化石

産卵器 (サメの歯)

釣り針 (骨製品)

シカ角 (貝塚出土品)

越前カルカガサ骨

スジイルカ骨格

スジイルカ頭骨

ホンドタヌキ頭骨

アガヒノ頭骨

フシホノミズギドリ頭骨

オカシラ(ニホンオオカミ頭骨)

装飾品 (骨製品)

刺突具 (骨製品)

平塚市博物館

開館 50 周年記念夏期特別展

2026年7月18日(土) → 9月23日(祝)



〒254-0041 平塚市浅間町 12-41

電話 : 0463-33-5111

HP : <https://www.hirahaku.jp/>

骨っていうと、理科っぽいんですよね?!でも、博物館には理科  
 じゃない骨もあります(理科な骨もたくさんあります)。骨の資料に  
 はそれぞれ私たちに伝えてくれることがあります。多様性、進化、  
 古環境、人の営み、そして、まじない。現生生物の骨は生き物の  
 多様性を、化石の骨は生き物の進化や過去の環境を、土の中から見つ  
 かる貝塚の骨は人の生活を、人から人へ受け継がれた骨は人々のまじ  
 ないの形を、私たちは知ることができます。

この展示では、開館50周年を記念して、平塚市博物館の4つの  
 分野(生物・地質・考古・民俗)が持つ、「骨」の資料を集めました  
 (歯や角も登場します)。それぞれの分野ごとの考え方や  
 見方が違うことにも注目して、「骨」というものがどん  
 な資料なのか知っていただければうれしいです。



サギボン



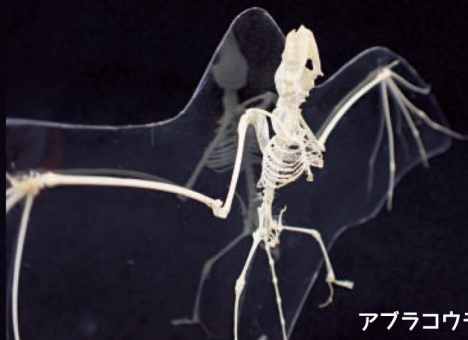
二宮層からの鯨類脊椎化石



ニワトリ



オカシラ(ニホンオオカミ頭骨)



アブラコウモリ



五領ヶ台貝塚出土鯨類頭骨

【関連行事】 行事の詳細や申込制の行事についてはHP (<https://www.hirahaku.jp/>) をご覧ください。参加費は無料です。対象が指定されていないイベントはどなたでもお申込み、ご参加いただけます。

【自由参加行事☆】

☆特別展こども講座

「骨くらべー昔の生き物の動きを知る方法ー」

内容: 骨の研究ってどんなこと? 骨を比べることで何がわかるの? 博物館の骨と骨の研究についての講演です。小中学生を対象とした内容ですが、どなたでも参加できます。

講師: 松本涼子氏(神奈川県立生命の星・地球博物館)

日時: 8月23日(日) 10時~11時30分

場所: 博物館講堂 定員: 80名(先着順) 参加自由

☆古生物ペーパークラフトをつくらう

内容: 絶滅した生き物たちのペーパークラフトをつくれます。時間内ならいつ参加しても大丈夫です。

日時: 7月26日(日) 13時~16時

8月23日(日) 13時~16時

場所: 博物館講堂 参加自由

☆こども向け展示解説

内容: 年中~小学校低学年を想定した展示解説です。

小学校高学年~中学生も参加できます。未就学児は保護者が同伴してください。

日時: 7月25日(土) 10時~10時30分(生物・考古)

7月26日(日) 10時~10時30分(地質・民俗)

対象: 中学生以下(保護者同伴可)

場所: 特別展示室 参加自由

☆深澤さんの展示解説

内容: 展示で紹介しているシラの骨格標本を作製した深澤博氏(湘南骨骨倶楽部)が標本の作製時の苦労話や骨格の面白さなどについてお話しします。

日時: 8月16日(日) 10時30分~11時30分

場所: 特別展示室 参加自由

☆学芸員による展示解説

内容: 特別展について解説します。回によって内容が異なります。小学校高学年以上を想定した内容です。

日時: 8月22日(土) 10時30分~11時30分(生物・考古)

8月29日(土) 10時30分~11時30分(地質・民俗)

場所: 特別展示室 参加自由

【申込制行事○】 事前の申し込みが必要です。応募多数時は抽選になります(市民優先)。

○体験学習「とりの手羽先骨格標本を作らう」

内容: 鶏の手羽先の骨を組み立て、鳥の形態について学びます。

日時: 7月30日(木) ① 10時~11時30分

② 13時30分~15時

定員: 各回15名

対象: 小学1年生~中学3年生

(小学1, 2年生は保護者同伴のこと)

申込: Webフォーム 締切: 7月21日(火)

○体験学習「化石レプリカをつくらう」

内容: 湘南の地層から産出したサメの歯化石のレプリカをつくり、色を塗って仕上げます。

日時: 8月15日(土) 10時~12時

場所: 科学教室

申込: 往復はがき(イベント名と参加者全員の住所・氏名・電話番号を記入)またはWebフォーム

締切: (往復はがき) 7月30日(木)(消印有効)

(Webフォーム) 8月4日(火)(同日中)

○小中学生向けワークショップ

「動物の頭骨からみる“歯”のはなし」

内容: 動物の頭骨標本を見ながら食べ物と各歯の役割について、実際に自分でレタスやいり大豆やビーフジャーキーを食べながら考えます。

日時: 8月26日(水) ① 10時~11時30分

② 13時30分~15時

定員: 各回10組(1組3名)

対象: 小学3年生~中学3年生

講師: 深澤博氏(湘南骨骨倶楽部)

申込: Webフォーム 締切: 8月4日(火)

備考: 保護者の同伴可、ただし人数に含む。家族または同一住所単位で申込。

平塚市博物館

〒254-0041 平塚市浅間町12-41

電話: 0463-33-5111

HP: <https://www.hirahaku.jp/>

開館時間: 9時~17時

(入館は16時30分まで)

休館日: 7/21、27、8/3、10、

17、24、31、9/7、14

会場: 特別展示室 入館無料

交通案内:

【徒歩】JR東海道線平塚駅(東口改札)

北口から徒歩約20分

【バス】コンフォール平塚前、または

美術館入口で下車、徒歩3分

